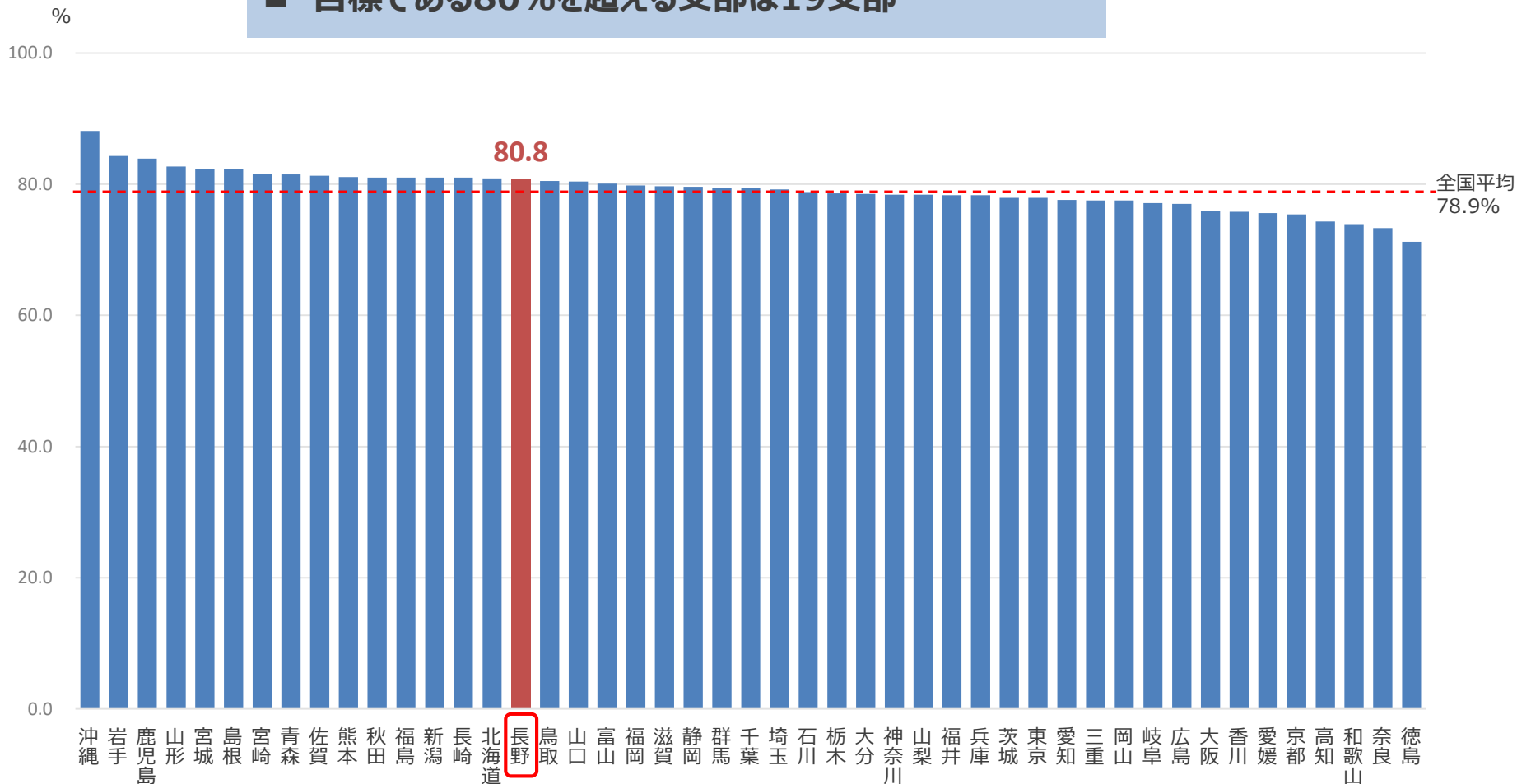


ジェネリック医薬品使用割合について

1 協会けんぽ支部別ジェネリック医薬品使用割合（令和2年8月診療分）

- 長野支部は80.8%で16位
- 目標である80%を超える支部は19支部



注1. 令和2年8月診療の協会けんぽ（一般分）の内科、DPC、歯科、調剤レセプトについて集計したものである。（ただし、電子レセプトに限る。）

なお、DPCレセプトについては、直接の診療報酬請求の対象としていないコーディングデータを集計対象としている。

注2. 「新指標による後発医薬品使用割合（数量ベース）」は、 $\frac{[\text{後発医薬品の数量}]}{([\text{後発医薬品のある先発医薬品の数量}] + [\text{後発医薬品の数量}])}$ で算出している。医薬品の区分は、厚生労働省「各先発医薬品の後発医薬品の有無に関する情報」に基づいて設定している。

注3. 「数量」は、薬価基準告示上の規格単位ごとに数えたものをいう。

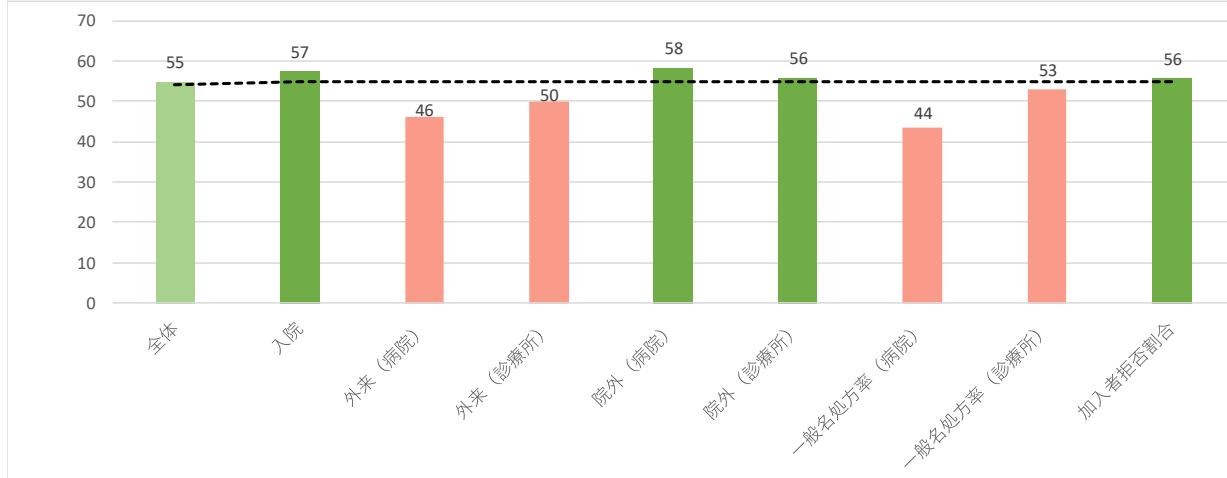
2 長野支部の特徴

- 外来の院内処方（病院、診療所）における使用割合が入院や院外処方と比べて低い
- 病院での一般名処方率が全国平均以下

協会として医療機関を訪問しヒアリングを実施

	ジェネリック 医薬品 使用割合 (全体) ※1、2、3、4	院内処方				院外処方				加入者 ジェネリック 拒否割合 ※6
		入院	外来		病院	診療所	一般名処方率 ※5			
			病院	診療所			病院	診療所		
長野	80.7	85.3	64.9	67.7	83.4	83.6	34.3	58.8	13.6	
全国	79.1	83.4	67.4	67.7	81.1	82.0	38.9	57.8	15.4	
偏差値※7	55	57	46	50	58	56	44	53	56	

■ 偏差値55以上
■ 偏差値55未満



- ※1 令和2年4月診療分の医科、DPC、調剤レセプトを対象とする。DPCについてはコーディングデータを集計対象とする。
- ※2 数量は、薬価基準告示上の規格単位毎に数えたもの。ただし、経腸成分栄養剤、特殊ミルク製剤、生薬、漢方を除く。
- ※3 ジェネリック医薬品使用割合は、数量ベース新指標にて算出。後発品数量 ÷ (後発のある先発品数量 + 後発品数量)
- ※4 医薬品の区分は、厚生労働省「各先発医薬品の後発医薬品の有無に関する情報(令和2年6月19日適用)」による。
- ※5 実質一般名処方率として、一般名処方加算にヒモ付くレセプト数に基づいて算出している。
(一般名処方加算1または2が存在する医科レセプトに、支部、記号、番号、性別、生年月日がヒモ付く調剤レセプトの数) / (調剤レセプトの数)
- ※6 (調剤レセプトの加入者の都合で後発品を調剤しなかったコメントレコードのあるレセプト数) / (一般名処方加算が存在する医科レセプトに、支部、記号、番号、性別、生年月日がヒモ付く調剤レセプト数)
- ※7 偏差値は全国における県の位置づけを表す。

3 二次医療圏の比較

- 医療圏でみると使用割合に差異がある
- 院内・院外処方別の使用割合や、一般名処方率、加入者の拒否割合にも地域差がみられる



協会として使用割合が低い医療圏の課題を把握し
市、医療機関、薬局等の関係機関へヒアリングを実施

	全体 ^{※1} 使用割合	※ 影響度	院内処方 ^{※1} 使用割合	※ 影響度	院外処方 ^{※1} 使用割合	※ 影響度	一般名 ^{※1} 処方率	※2、 影響度	加入者GE ^{※1} 拒否割合	※2、 影響度
長野県	80.7		68.5		83.5		52.4		13.6	
佐久	83.4	+0.28	66.6	-0.03	86.2	+0.24	58.5	+0.22	16.0	-0.17
上小	82.7	+0.18	75.5	+0.07	83.6	+0.01	45.0	-0.25	11.6	+0.14
諏訪	78.8	-0.19	67.7	-0.02	82.7	-0.06	40.3	-0.37	9.2	+0.27
上伊那	81.8	+0.09	62.1	-0.11	86.3	+0.20	61.7	+0.27	12.1	+0.09
飯伊	79.5	-0.10	55.2	-0.20	84.9	+0.09	55.8	+0.10	12.8	+0.05
木曾	84.3	+0.03	78.6	+0.02	85.6	+0.02	50.8	-0.00	9.1	+0.03
松本	78.4	-0.50	74.2	+0.24	79.5	-0.68	52.4	+0.00	18.0	-0.60
大北	81.0	+0.01	62.0	-0.03	84.9	+0.03	43.4	-0.07	8.8	+0.08
長野	81.3	+0.14	69.9	+0.07	84.0	+0.10	52.2	-0.01	13.1	+0.08
北信	82.7	+0.07	65.8	-0.01	85.8	+0.07	59.7	+0.09	9.3	+0.11

※1 地域別の集計は、医療機関および薬局の所在地に基づく。

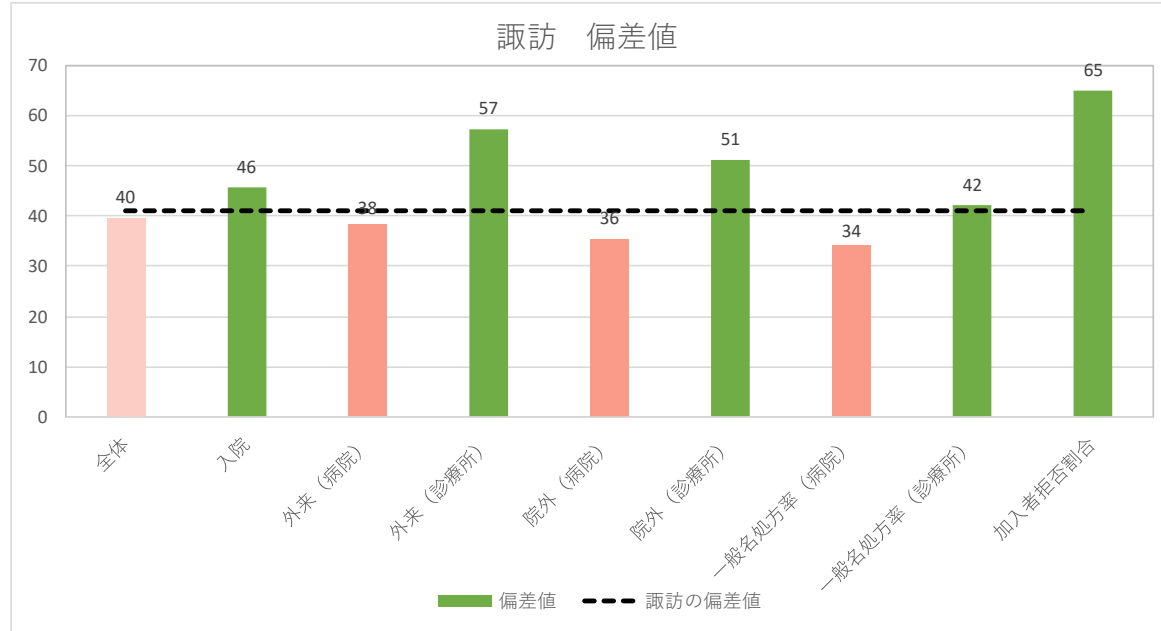
※2 影響度は、当該指標の全体平均からの差分に数量構成割合の比率を乗じて算出している。例えば、影響度が-1.0ならば、当該指標が県全体のジェネリック使用割合を1.0ポイント引き下げている。数量構成割合は地域によって異なるため、全体の影響度とその内訳の合計は必ずしも一致しない。

※3 一般名処方率、加入者ジェネリック拒否割合の影響度は全国傾向に基づいた推計値のため、母数が少ない地域では大きな誤差が生じる可能性がある。

4 諏訪医療圏の特徴

		ジェネリック 医薬品 使用割合 (全体) ※1、2、3、 4	院内処方				院外処方				加入者 ジェネリック 拒否割合 ※6
			入院	外来		病院	診療所	一般名処方率 ※5			
				病院	診療所			病院	診療所		
諏訪	諏訪	78.8	83.2	47.2	73.9	80.9	84.0	13.0	52.0	9.2	
	長野全体	80.7	85.3	64.9	67.7	83.4	83.6	34.3	58.8	13.6	
	偏差値 ※7	40	46	38	57	36	51	34	42	65	

■ 偏差値40以上
■ 偏差値40未満

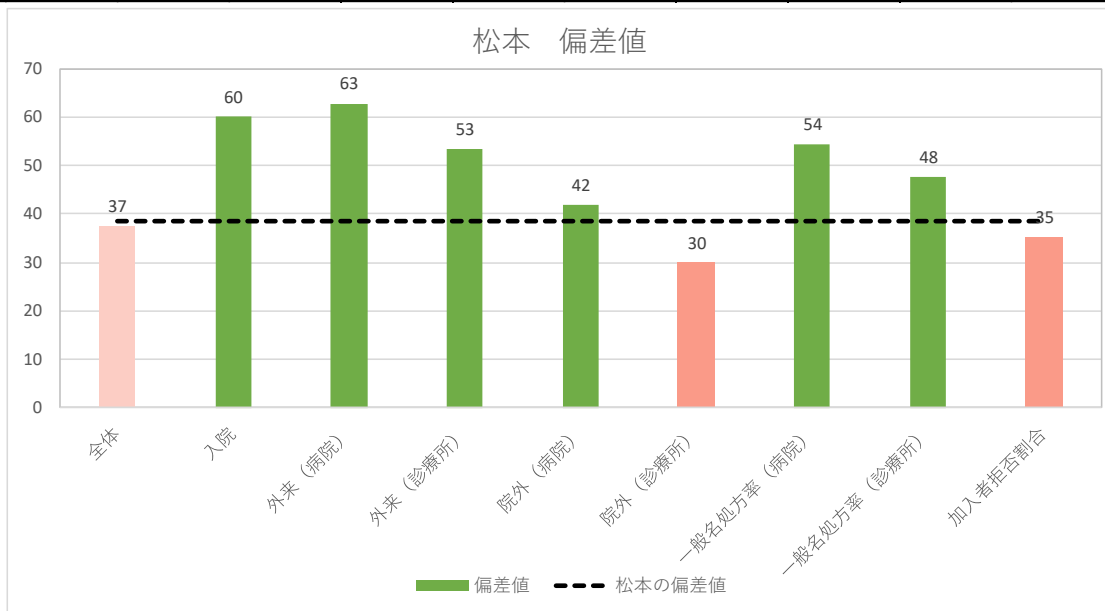


- ※1 令和2年4月診療分の医科、DPC、調剤レセプトを対象とする。DPCについてはコーディングデータを集計対象とする。
 ※2 数量は、薬価基準告示上の規格単位毎に数えたもの。ただし、経腸成分栄養剤、特殊ミルク製剤、生薬、漢方を除く。
 ※3 ジェネリック医薬品使用割合は、数量ベース新指標にて算出。後発品数量 ÷ (後発のある先発品数量 + 後発品数量)
 ※4 医薬品の区分は、厚生労働省「各先発医薬品の後発医薬品の有無に関する情報(令和2年6月19日適用)」による。
 ※5 実質一般名処方率として、一般名処方加算にヒモ付くレセプト数に基づいて算出している。
 (一般名処方加算1または2が存在する医科レセプトに、支部、記号、番号、性別、生年月日がヒモ付く調剤レセプトの数) / (調剤レセプトの数)
 ※6 (調剤レセプトの加入者の都合で後発品を調剤しなかったコメントレコードのあるレセプト数)
 / (一般名処方加算が存在する医科レセプトに、支部、記号、番号、性別、生年月日がヒモ付く調剤レセプト数)
 ※7 偏差値は全国における県の位置づけを表す。

5 松本医療圏の特徴

		ジェネリック 医薬品 使用割合 (全体) ※1、2、3、 4	院内処方			院外処方				加入者 ジェネリック 拒否割合 ※6
			入院	外来		病院	診療所	一般名処方率 ※5		
				病院	診療所			病院	診療所	
松本	松本	78.4	90.1	84.4	70.4	81.9	77.9	40.2	56.7	18.0
	長野全体	80.7	85.3	64.9	67.7	83.4	83.6	34.3	58.8	13.6
	偏差値 ※7	37	60	63	53	42	30	54	48	35

■ 偏差値37以上
■ 偏差値37未満



※1 令和2年4月診療分の医科、DPC、調剤レセプトを対象とする。DPCについてはコーディングデータを集計対象とする。
 ※2 数量は、薬価基準告示上の規格単位毎に数えたもの。ただし、経腸成分栄養剤、特殊ミルク製剤、生薬、漢方を除く。
 ※3 ジェネリック医薬品使用割合は、数量ベース新指標にて算出。後発品数量 ÷ (後発のある先発品数量 + 後発品数量)
 ※4 医薬品の区分は、厚生労働省「各先発医薬品の後発医薬品の有無に関する情報(令和2年6月19日適用)」による。
 ※5 実質一般名処方率として、一般名処方加算にヒモ付くレセプト数に基づいて算出している。
 (一般名処方加算1または2が存在する医科レセプトに、支部、記号、番号、性別、生年月日がヒモ付く調剤レセプトの数) / (調剤レセプトの数)
 ※6 (調剤レセプトの加入者の都合で後発品を調剤しなかったコメントレコードのあるレセプト数)
 / (一般名処方加算が存在する医科レセプトに、支部、記号、番号、性別、生年月日がヒモ付く調剤レセプト数)
 ※7 偏差値は全国における県の位置づけを表す。

6 薬効別のジェネリック医薬品使用割合

- 中枢神経系用薬、外皮用薬は県内合計においても使用割合が低い。
- 上記2項目は、松本地域では薬剤数量が多く、使用割合が低い。

ジェネリック医薬品 地域・薬効別使用割合

地域	全体		薬効別																	
			中枢神経系用薬	循環器官用薬	呼吸器官用薬	消化器官用薬	外皮用薬	ビタミン剤	血液・体液用薬	その他の代謝性医薬品	アレルギー用薬									
佐久	3,859,531 4,419,528	87.3%	497,542 634,365	78.4%	945,355 1,027,256	92.0%	175,108 202,054	86.7%	522,619 579,859	90.1%	178,448 286,922	62.2%	102,548 105,342	97.3%	582,554 588,122	99.1%	280,490 324,236	86.5%	316,433 361,944	87.4%
小諸北佐久	1,903,824 2,272,782	83.8%	310,464 398,613	77.9%	458,722 524,915	87.4%	105,992 124,518	85.1%	307,073 340,380	90.2%	81,705 154,870	52.8%	74,999 78,109	96.0%	178,530 183,726	97.2%	126,378 154,073	82.0%	127,977 152,919	83.7%
上田	5,444,081 6,584,733	82.7%	738,405 1,000,112	73.8%	1,381,142 1,525,361	90.5%	275,698 323,577	85.2%	910,902 1,017,568	89.5%	278,772 557,103	50.0%	165,320 166,787	99.1%	357,543 372,543	96.0%	447,945 520,323	86.1%	457,751 573,266	79.8%
岡谷	1,348,724 1,656,576	81.4%	166,746 252,444	66.1%	365,600 415,521	88.0%	56,728 69,790	81.3%	225,856 249,569	90.5%	42,147 102,185	41.2%	55,317 56,048	98.7%	105,143 108,920	96.5%	144,069 164,123	87.8%	125,279 125,279	78.2%
諏訪	3,672,523 4,425,632	83.0%	522,899 708,875	73.8%	881,486 965,041	91.3%	185,076 211,834	87.4%	593,808 659,989	90.0%	165,289 390,559	42.3%	109,376 111,286	98.3%	475,008 485,589	97.8%	277,905 318,880	87.2%	251,039 308,783	81.3%
上伊那	4,884,232 5,661,835	86.3%	934,886 1,160,738	80.5%	1,140,946 1,271,284	89.7%	221,240 247,436	89.4%	704,312 786,647	89.5%	257,880 412,284	62.5%	176,710 179,000	98.7%	494,166 500,199	98.8%	340,321 392,572	86.7%	277,203 319,623	86.7%
飯田下伊那	4,703,822 5,576,251	84.4%	630,923 853,639	73.9%	1,251,043 1,368,498	91.4%	163,161 207,028	78.8%	766,256 847,238	90.4%	269,545 475,333	56.7%	174,968 176,436	99.2%	503,523 379,544	98.6%	334,718 379,544	88.2%	294,692 370,402	79.6%
木曾	460,142 528,563	87.1%	46,192 59,295	77.9%	156,933 169,761	92.4%	23,984 26,262	91.3%	23,984 72,435	95.0%	68,811 45,337	40.3%	10,657 10,657	100.0%	39,309 39,429	99.7%	36,503 41,119	88.8%	26,093 28,180	92.6%
松本	8,042,255 10,230,011	78.6%	1,164,569 1,686,100	69.1%	1,721,571 1,994,242	86.3%	387,490 483,250	80.2%	1,254,053 1,419,446	88.3%	517,257 1,119,346	46.2%	258,723 1,014,849	97.5%	988,635 621,924	97.4%	493,013 891,787	79.3%	677,566 891,787	76.0%
安曇野	2,251,168 2,873,843	78.3%	360,238 524,906	68.6%	492,999 584,168	84.4%	101,125 119,009	85.0%	373,087 429,885	86.8%	161,292 342,101	47.1%	90,681 92,609	97.9%	234,506 242,222	96.8%	166,873 195,238	85.5%	115,635 146,409	79.0%
大北	1,403,507 1,674,606	83.8%	234,417 304,166	77.1%	356,798 399,608	89.3%	64,116 74,147	86.5%	214,378 233,731	91.7%	74,362 140,052	52.6%	40,492 41,992	96.4%	121,880 126,154	96.6%	108,838 131,543	82.7%	90,056 104,440	86.2%
長野市	10,046,367 12,122,375	82.9%	1,586,284 2,196,121	72.2%	2,350,421 2,643,030	88.9%	511,262 603,439	84.7%	1,582,356 1,796,379	88.1%	592,293 957,016	61.9%	366,869 377,665	97.1%	918,630 948,958	96.8%	730,469 888,834	82.2%	712,909 862,085	82.7%
更埴	1,492,130 1,781,872	83.7%	159,606 247,363	64.5%	398,220 434,901	91.6%	115,238 133,443	86.4%	227,846 244,729	93.1%	74,344 125,524	59.2%	44,007 45,330	97.1%	111,975 115,899	96.6%	96,746 110,267	87.7%	149,720 182,361	82.1%
北信	4,225,898 4,978,290	84.9%	734,788 947,290	77.6%	1,012,573 1,123,113	90.2%	213,680 237,285	90.1%	623,337 680,622	91.6%	282,428 445,896	63.3%	124,008 127,073	97.6%	349,462 362,795	96.3%	272,521 315,220	86.5%	302,064 352,406	85.7%
県内合計	53,738,205 64,786,896	82.9%	8,087,960 10,974,036	73.7%	12,913,809 14,446,700	89.4%	2,599,899 3,063,072	84.9%	8,374,693 9,358,477	89.5%	2,993,336 5,554,528	53.9%	1,794,674 1,833,591	97.9%	5,460,861 5,600,216	97.5%	3,856,785 4,557,894	84.6%	3,897,071 4,779,884	81.5%

項目左列上段は分子、下段は分母、右列に後発品使用割合を記載。県内合計に満たない項目を赤字で表記。

集計レセプトは令和元年9月、12月、令和2年3月、6月の4ヶ月分。