

保険給付の状況(長野)

(件数:件、金額:千円)

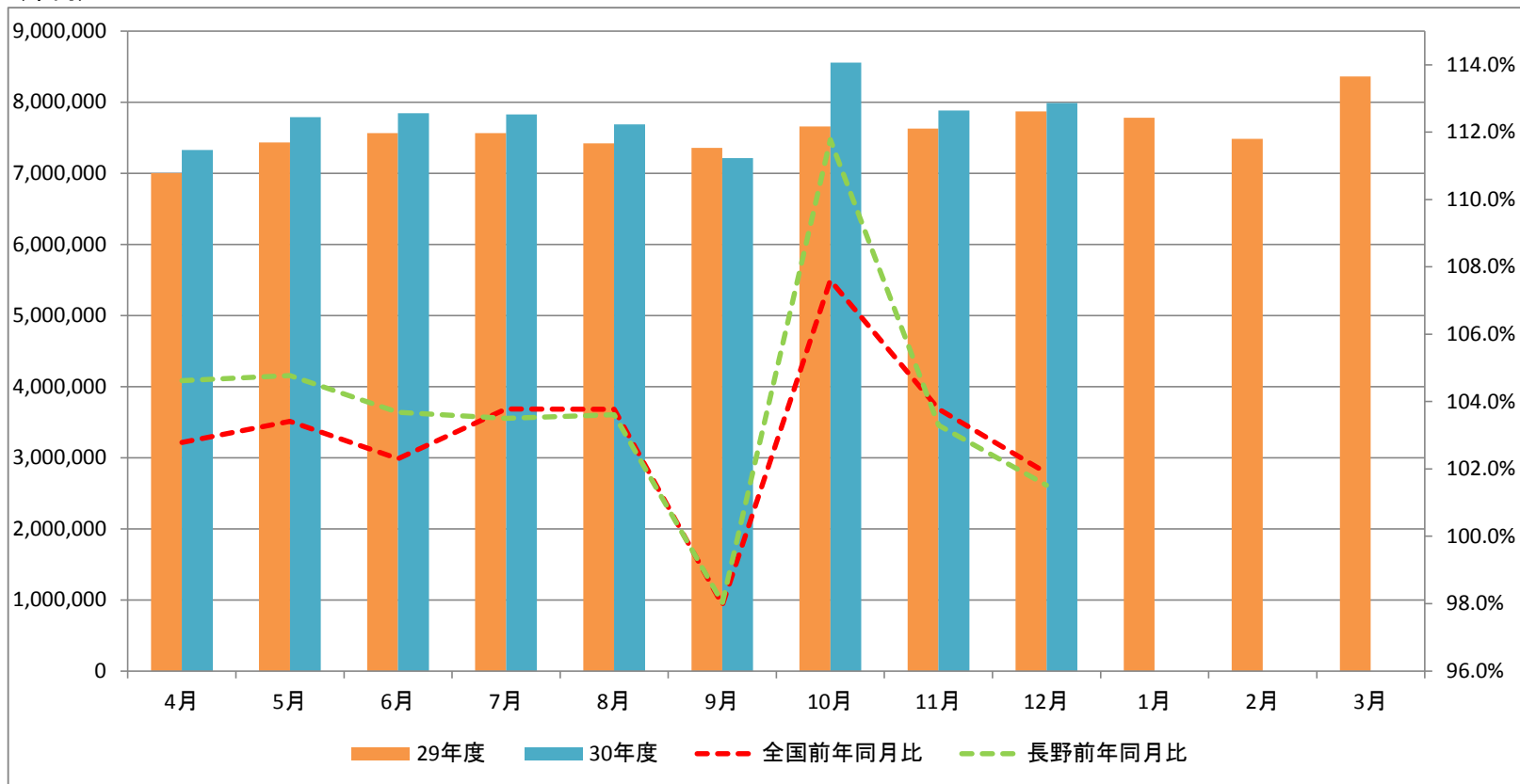
平成30年度		4月	5月	6月	7月	8月	9月	10月	11月	12月	1月	2月	3月	累計	割合	
保険給付合計	件数	616,825	627,512	625,774	611,395	596,731	586,819	650,247	627,241	651,941				5,594,485	100.0%	
	金額	7,325,657	7,787,532	7,842,594	7,829,812	7,686,905	7,214,294	8,558,263	7,881,780	7,988,210				70,115,047	100.0%	
うち現物給付	件数	599,569	608,853	606,953	592,277	574,716	567,808	628,756	607,083	631,871				5,417,886	96.8%	
	金額	6,701,046	7,058,318	7,149,492	7,096,009	6,970,034	6,749,943	7,519,064	7,155,612	7,274,667				63,674,185	90.8%	
現物給付内訳	内科	件数	321,862	327,723	324,435	317,814	308,290	303,583	337,483	324,896	337,408				2,903,494	51.9%
		金額	4,665,989	5,024,183	5,085,751	5,042,471	4,974,303	4,786,418	5,315,982	5,073,426	5,065,987				45,034,509	64.2%
	歯科	件数	79,302	81,383	87,442	84,335	80,711	80,044	84,927	83,963	87,183				749,290	13.4%
		金額	628,640	640,449	693,372	674,178	623,516	630,725	694,707	662,055	674,999				5,922,641	8.4%
	薬剤	件数	193,787	194,711	190,091	185,026	180,503	179,331	201,308	193,241	202,519				1,720,517	30.8%
		金額	1,368,723	1,353,818	1,330,260	1,338,546	1,332,984	1,294,131	1,467,959	1,379,753	1,494,795				12,360,970	17.6%
	入院時食事療養費・生活療養費	件数	4,352	4,752	4,699	4,819	4,922	4,555	4,750	4,674	4,470				41,993	0.8%
		金額	25,240	26,767	26,188	26,575	25,811	25,264	26,318	26,023	25,379				233,566	0.3%
	訪問看護療養費	件数	266	284	286	283	290	295	288	309	291				2,592	0.0%
		金額	12,454	13,101	13,922	14,239	13,421	13,404	14,097	14,354	13,507				122,499	0.2%
うち現金給付	件数	21,608	23,411	23,520	23,937	26,937	23,566	26,241	24,832	24,540				218,592	3.9%	
	金額	624,611	729,214	693,102	733,803	716,871	464,351	1,039,199	726,167	713,543				6,440,862	9.2%	
現金給付内訳	傷病手当金	件数	1,484	1,607	1,558	1,706	1,684	1,370	1,796	1,634	1,500				14,339	0.3%
		金額	240,179	275,919	270,467	280,720	285,452	233,784	301,571	275,601	259,182				2,422,875	3.5%
	出産手当金	件数	195	263	174	219	248	176	273	219	227				1,994	0.0%
		金額	75,289	103,584	69,800	91,860	104,296	70,508	111,223	91,378	92,564				810,503	1.2%
	埋葬料(費)	件数	59	45	49	43	63	43	59	42	44				447	0.0%
		金額	2,950	2,250	2,450	2,150	3,150	2,140	2,882	2,080	2,200				22,252	0.0%
	療養費	件数	18,250	19,490	19,706	20,056	22,968	20,815	21,237	20,592	21,016				184,130	3.3%
		金額	87,588	93,466	96,327	95,808	108,323	96,133	108,004	95,815	100,952				882,417	1.3%
	出産育児一時金	件数	443	515	499	538	412	72	1,111	498	543				4,631	0.1%
		金額	185,916	216,156	209,468	226,252	172,928	30,160	466,412	209,112	227,948				1,944,352	2.8%
	高額療養費	件数	1,177	1,490	1,531	1,374	1,562	1,088	1,764	1,847	1,210				13,043	0.2%
		金額	32,689	37,835	44,581	37,009	42,723	31,616	49,072	52,181	30,697				358,402	0.5%
その他	件数		1	3	1		2	1						8	0.0%	
	金額		3	9	5		9	36						62	0.0%	

※端数整理のため係数が整合しない場合がある

※現金給付の「その他」は入院時食事療養費・生活療養費(標準負担額差額支給)と移送費の合計

保険給付費の推移(長野)

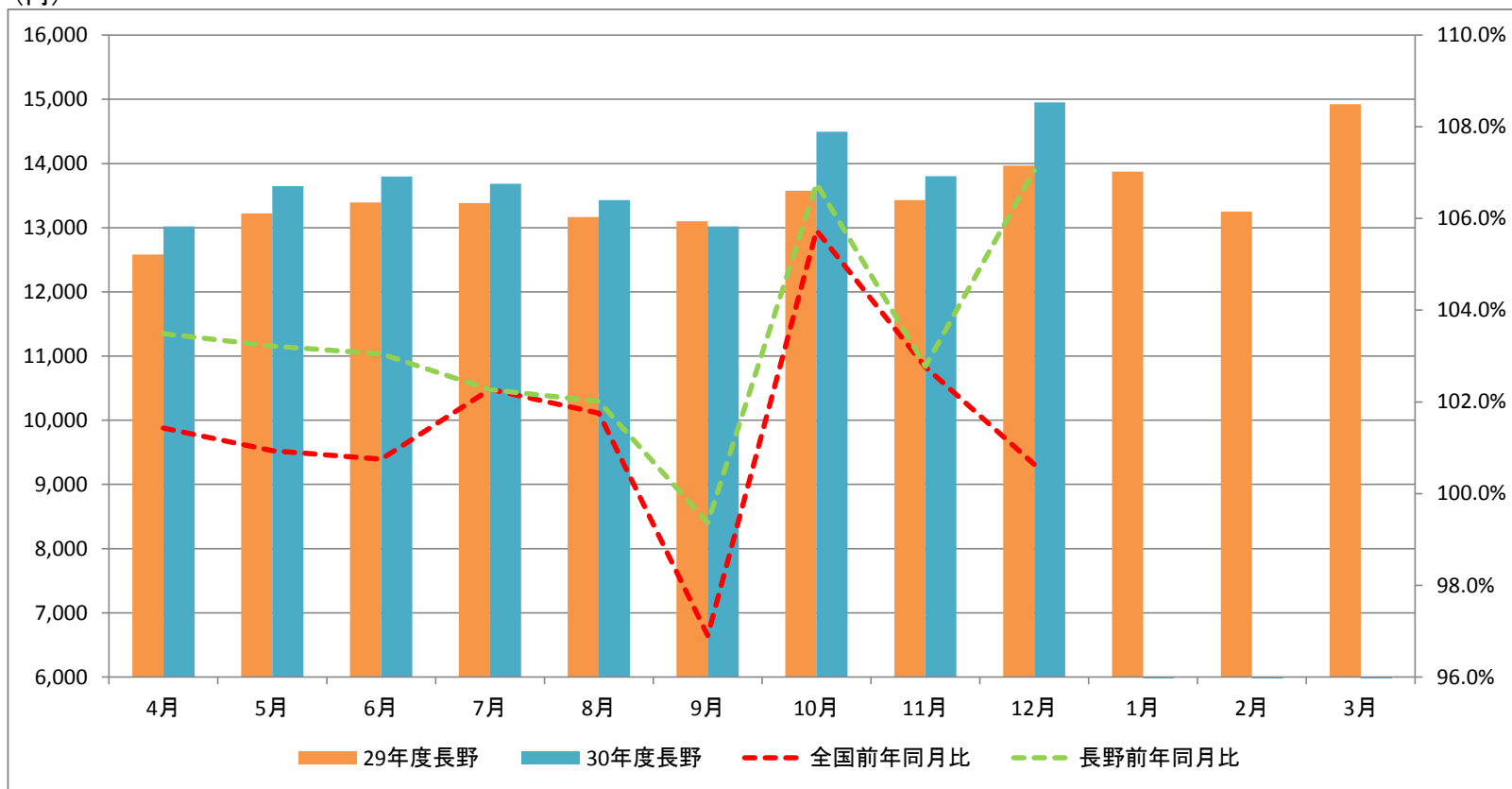
(千円)



		4月	5月	6月	7月	8月	9月	10月	11月	12月	1月	2月	3月
30年度	全国	466,808,112	488,218,360	493,534,595	496,376,413	496,820,390	461,684,142	523,117,030	499,667,737	508,506,933			
保険給付費(千円)	長野	7,325,657	7,787,532	7,842,594	7,829,812	7,686,905	7,214,294	8,558,263	7,881,780	7,988,210			
29年度	全国	454,140,005	472,107,154	482,409,595	478,310,633	478,780,705	471,294,208	486,165,682	481,467,222	499,112,356	491,316,633	481,360,275	531,974,419
保険給付費(千円)	長野	7,002,049	7,432,995	7,564,042	7,564,775	7,419,274	7,359,440	7,656,171	7,630,251	7,868,655	7,779,664	7,482,803	8,359,784
30-29	全国	102.8%	103.4%	102.3%	103.8%	103.8%	98.0%	107.6%	103.8%	101.9%			
前年同月比(%)	長野	104.6%	104.8%	103.7%	103.5%	103.6%	98.0%	111.8%	103.3%	101.5%			

加入者一人当たりの医療費の推移(長野)

(円)



		4月	5月	6月	7月	8月	9月	10月	11月	12月	1月	2月	3月
30年度	全国	13,872	14,343	14,574	14,632	14,461	13,630	15,297	14,611	14,951			
一人当たり医療費(円)	長野	13,019	13,646	13,799	13,686	13,431	13,018	14,494	13,803	14,951			
29年度	全国	13,676	14,210	14,465	14,306	14,212	14,065	14,467	14,218	14,856	14,682	14,344	15,891
一人当たり医療費(円)	長野	12,580	13,221	13,391	13,382	13,166	13,101	13,576	13,430	13,967	13,872	13,253	14,922
30-29	全国	101.4%	100.9%	100.8%	102.3%	101.8%	96.9%	105.7%	102.8%	100.6%			
前年同月比(%)	長野	103.5%	103.2%	103.0%	102.3%	102.0%	99.4%	106.8%	102.8%	107.0%			