

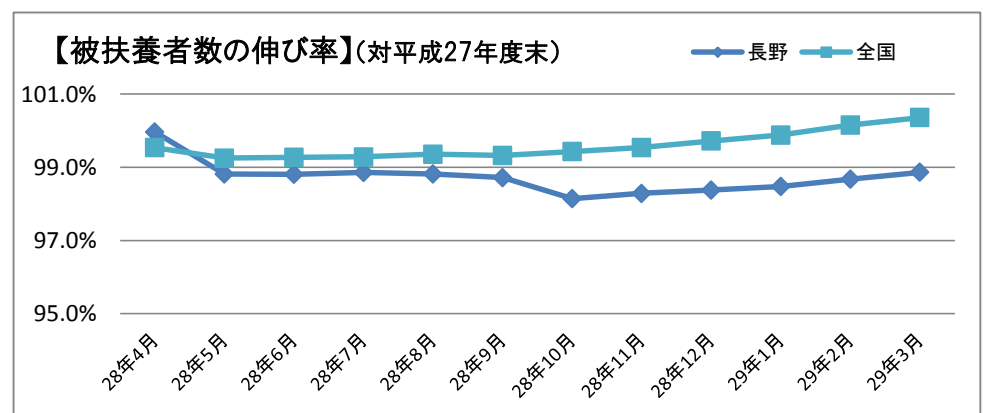
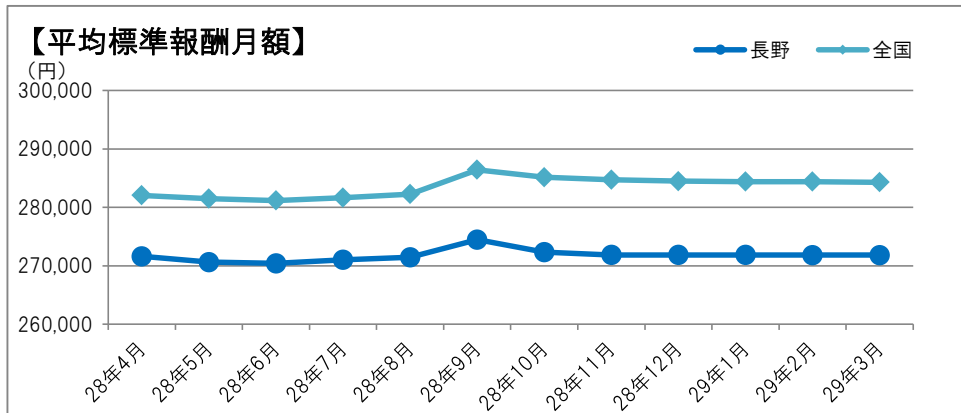
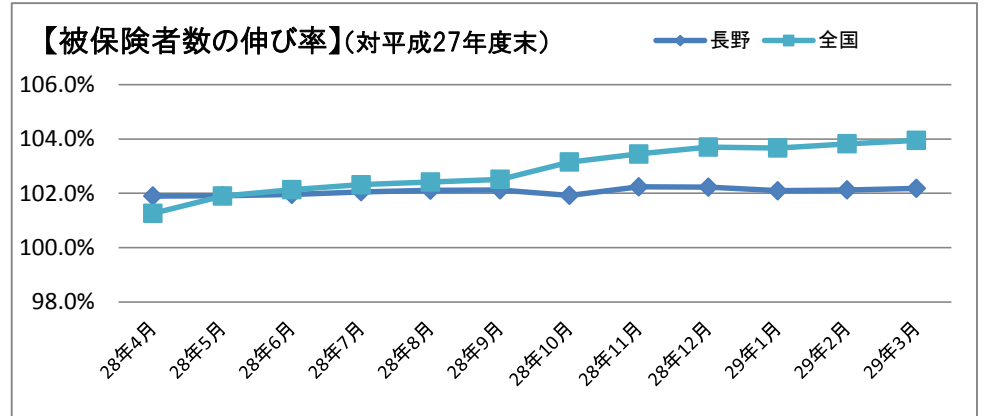
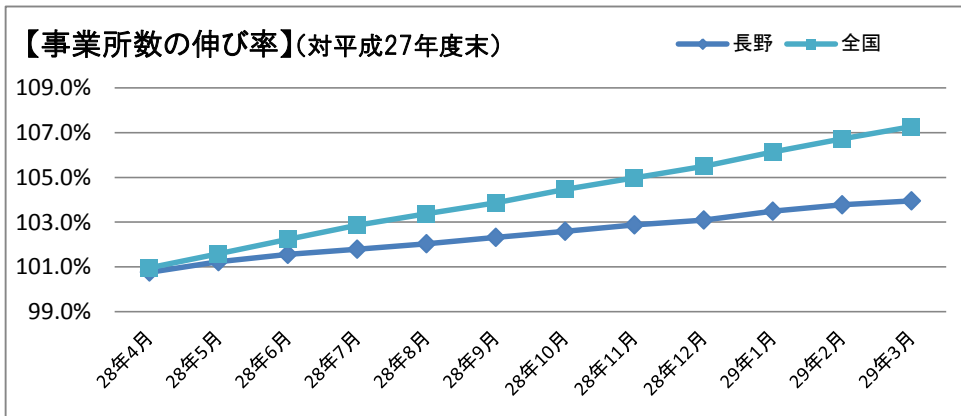
## ○ 平成28年度 事業所数、加入者数および標準報酬月額

		28年4月	28年5月	28年6月	28年7月	28年8月	28年9月	28年10月	28年11月	28年12月	29年1月	29年2月	29年3月
事業所数 (事業所)	長野	32,509	32,660	32,767	32,840	32,917	33,011	33,099	33,193	33,263	33,388	33,482	33,538
	全国	1,876,547	1,888,272	1,900,310	1,911,939	1,921,618	1,930,606	1,941,946	1,951,568	1,961,071	1,973,021	1,984,034	1,994,022
被保険者数 (人)	長野	379,117	379,173	379,343	379,711	379,919	379,970	379,202	380,393	380,348	379,861	379,975	380,192
	全国	21,849,181	21,987,083	22,037,654	22,077,617	22,099,191	22,119,955	22,257,475	22,321,648	22,375,189	22,368,268	22,402,543	22,428,161
被扶養者数 (人)	長野	265,792	262,750	262,729	262,855	262,752	262,486	260,947	261,341	261,586	261,843	262,372	262,870
	全国	15,514,891	15,470,256	15,473,654	15,475,667	15,486,834	15,482,003	15,497,956	15,515,387	15,543,212	15,568,431	15,610,535	15,643,044
平均標準報酬月額	長野	271,626	270,618	270,424	271,025	271,443	274,484	272,336	271,859	271,836	271,841	271,834	271,825
	全国	282,048	281,501	281,174	281,640	282,271	286,427	285,145	284,704	284,477	284,415	284,413	284,285

\* 各数値とも各月末日時点の数値

\* 法第3条第2項被保険者分を除く

\*【参考】長野県の推計総人口:2,077,466人(平成29年4月1日現在)



# ○ 年齢階級別加入者数

## 【加入者】

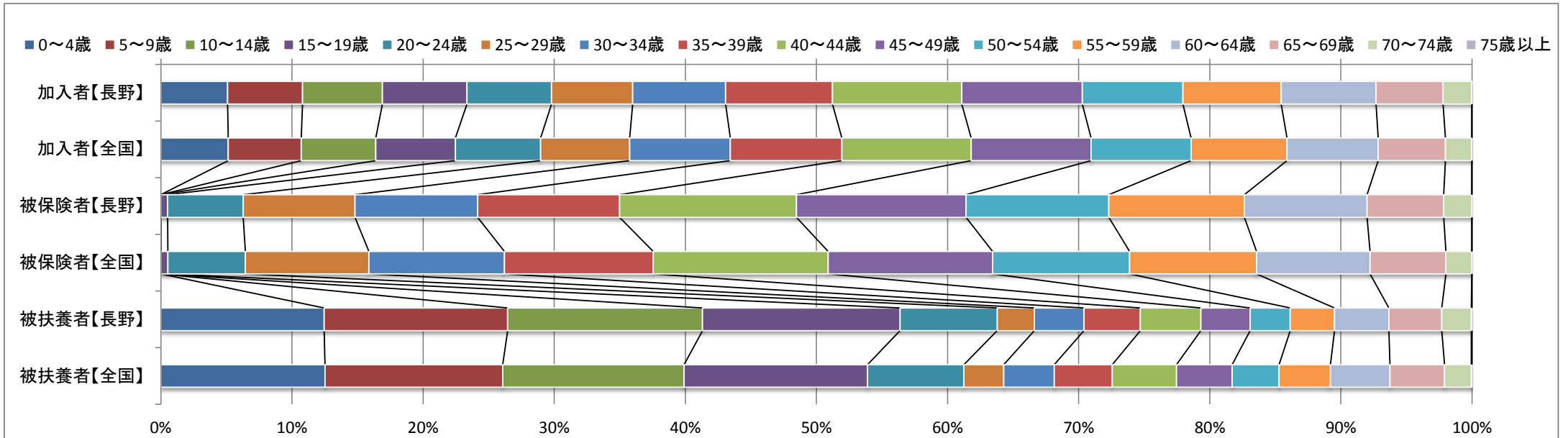
平成29年3月	合計	0～4歳	5～9歳	10～14歳	15～19歳	20～24歳	25～29歳	30～34歳	35～39歳	40～44歳	45～49歳	50～54歳	55～59歳	60～64歳	65～69歳	70～74歳	75歳以上
長野	643,062	32,749	36,786	39,072	41,559	41,411	39,845	45,513	52,486	63,366	59,091	49,414	48,205	46,470	32,866	14,035	194
割合	100%	5.09%	5.72%	6.08%	6.46%	6.44%	6.20%	7.08%	8.16%	9.85%	9.19%	7.68%	7.50%	7.23%	5.11%	2.18%	0.03%
全国	38,071,205	1,958,321	2,121,054	2,162,707	2,311,793	2,474,684	2,585,483	2,922,443	3,236,658	3,758,371	3,480,023	2,903,719	2,783,416	2,650,132	1,948,450	762,913	11,038
割合	100%	5.14%	5.57%	5.68%	6.07%	6.50%	6.79%	7.68%	8.50%	9.87%	9.14%	7.63%	7.31%	6.96%	5.12%	2.00%	0.03%

## 【被保険者】

平成29年3月	合計	0～4歳	5～9歳	10～14歳	15～19歳	20～24歳	25～29歳	30～34歳	35～39歳	40～44歳	45～49歳	50～54歳	55～59歳	60～64歳	65～69歳	70～74歳	75歳以上
長野	380,192				1,969	21,930	32,401	35,573	41,170	51,240	49,209	41,371	39,325	35,574	22,245	8,109	76
割合	100%	0.00%	0.00%	0.00%	0.52%	5.77%	8.52%	9.36%	10.83%	13.48%	12.94%	10.88%	10.34%	9.36%	5.85%	2.13%	0.02%
全国	22,428,161				121,570	1,325,440	2,112,076	2,317,963	2,544,215	2,992,736	2,814,654	2,344,410	2,170,804	1,940,789	1,297,412	442,103	3,989
割合	100%	0.00%	0.00%	0.00%	0.54%	5.91%	9.42%	10.34%	11.34%	13.34%	12.55%	10.45%	9.68%	8.65%	5.78%	1.97%	0.02%

## 【被扶養者】

平成29年3月	合計	0～4歳	5～9歳	10～14歳	15～19歳	20～24歳	25～29歳	30～34歳	35～39歳	40～44歳	45～49歳	50～54歳	55～59歳	60～64歳	65～69歳	70～74歳	75歳以上
長野	262,870	32,749	36,786	39,072	39,590	19,481	7,444	9,940	11,316	12,126	9,882	8,043	8,880	10,896	10,621	5,926	118
割合	100%	12.46%	13.99%	14.86%	15.06%	7.41%	2.83%	3.78%	4.30%	4.61%	3.76%	3.06%	3.38%	4.15%	4.04%	2.25%	0.04%
全国	15,643,044	1,958,321	2,121,054	2,162,707	2,190,223	1,149,244	473,407	604,480	692,443	765,635	665,369	559,309	612,612	709,343	651,038	320,810	7,049
割合	100%	12.52%	13.56%	13.83%	14.00%	7.35%	3.03%	3.86%	4.43%	4.89%	4.25%	3.58%	3.92%	4.53%	4.16%	2.05%	0.05%

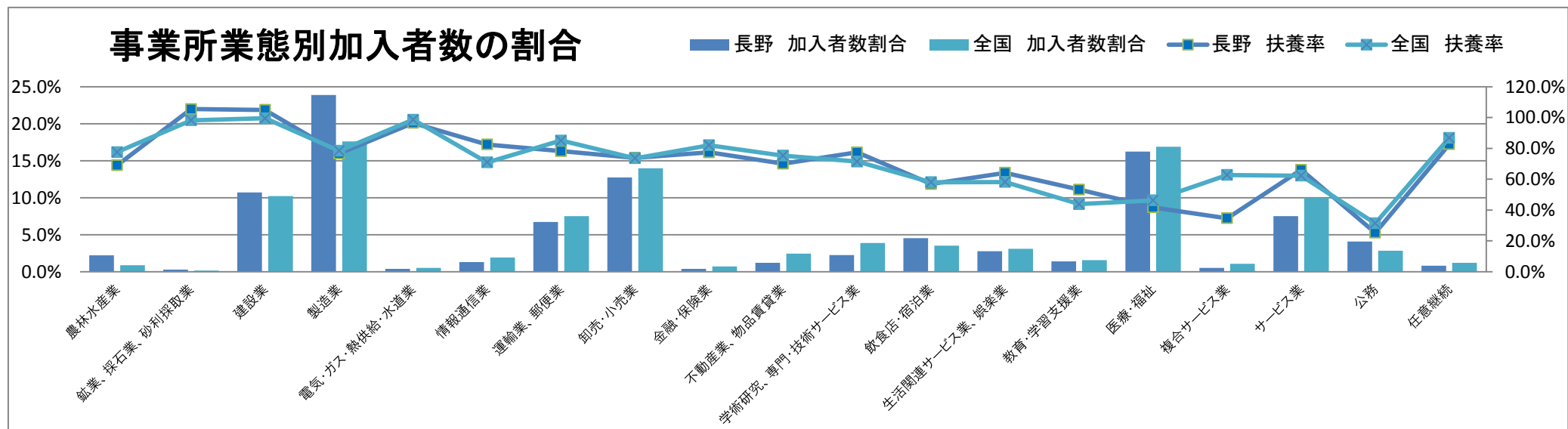


# ○ 事業所業態別加入者数

平成29年3月 業態区分名
農林水産業
鉱業、採石業、砂利採取業
建設業
製造業
電気・ガス・熱供給・水道業
情報通信業
運輸業、郵便業
卸売・小売業
金融・保険業
不動産業、物品賃貸業
学術研究、専門・技術サービス業
飲食店・宿泊業
生活関連サービス業、娯楽業
教育・学習支援業
医療・福祉
複合サービス業
サービス業
公務
任意継続
合計

長野支部			
被保険者(人)	割合(%)	被扶養者(人)	扶養率(%)
8,448	2.2%	5,832	69.0%
1,128	0.3%	1,190	105.5%
40,781	10.7%	42,780	104.9%
90,845	23.9%	69,613	76.6%
1,494	0.4%	1,441	96.5%
4,950	1.3%	4,083	82.5%
25,574	6.7%	20,008	78.2%
48,381	12.7%	35,744	73.9%
1,530	0.4%	1,184	77.4%
4,540	1.2%	3,179	70.0%
8,572	2.3%	6,637	77.4%
17,228	4.5%	9,797	56.9%
10,566	2.8%	6,782	64.2%
5,290	1.4%	2,817	53.3%
61,741	16.2%	25,759	41.7%
1,990	0.5%	690	34.7%
28,512	7.5%	18,847	66.1%
15,525	4.1%	3,928	25.3%
3,097	0.8%	2,559	82.6%
380,192	100.0%	262,870	69.1%

全国			
被保険者(人)	割合(%)	被扶養者(人)	扶養率(%)
198,595	0.9%	154,046	77.6%
38,303	0.2%	37,607	98.2%
2,289,094	10.2%	2,278,064	99.5%
3,946,841	17.6%	3,096,485	78.5%
114,304	0.5%	112,711	98.6%
433,685	1.9%	307,500	70.9%
1,683,783	7.5%	1,433,214	85.1%
3,133,335	14.0%	2,306,224	73.6%
157,597	0.7%	129,252	82.0%
545,826	2.4%	411,165	75.3%
872,615	3.9%	623,547	71.5%
791,544	3.5%	459,278	58.0%
696,184	3.1%	405,178	58.2%
351,112	1.6%	153,917	43.8%
3,786,447	16.9%	1,753,041	46.3%
242,634	1.1%	152,297	62.8%
2,237,497	10.0%	1,392,740	62.2%
635,467	2.8%	199,536	31.4%
273,298	1.2%	237,242	86.8%
22,428,161	100.0%	15,643,044	69.7%

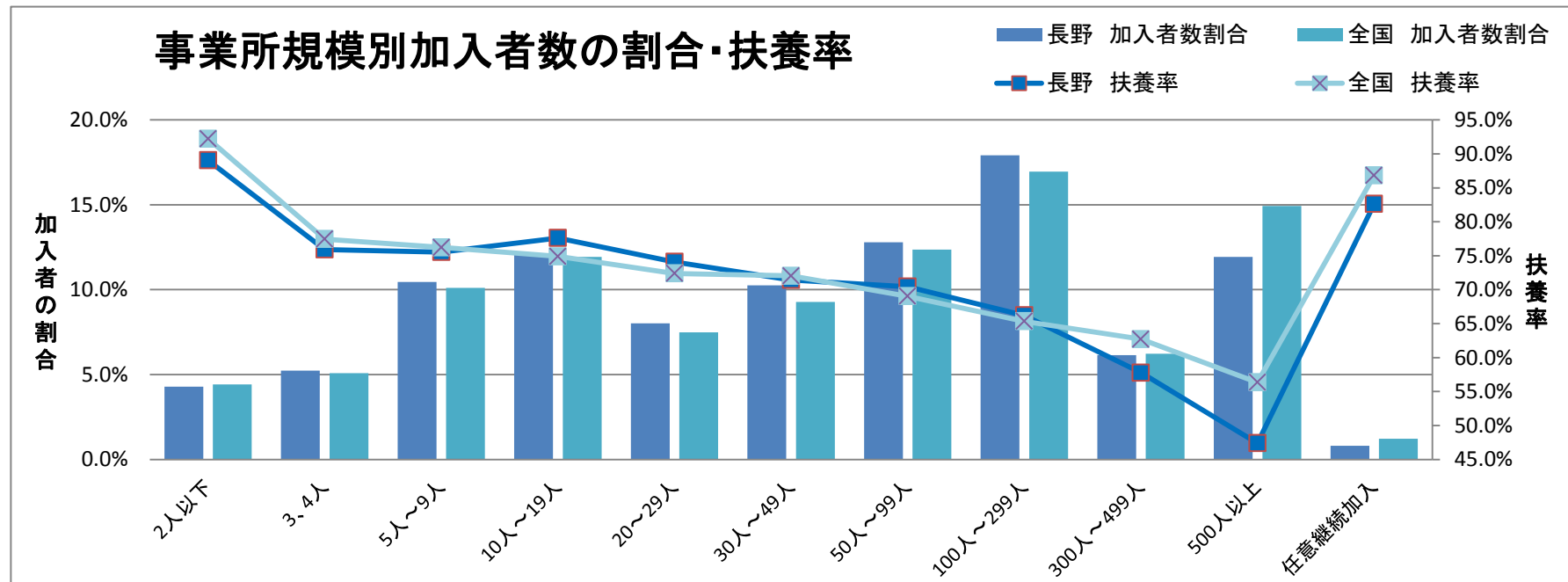


## ○ 事業所規模別加入者数

平成29年3月 事業所規模
2人以下
3、4人
5人～9人
10人～19人
20～29人
30人～49人
50人～99人
100人～299人
300人～499人
500人以上
任意継続加入
合計

長野支部			
被保険者(人)	割合(%)	被扶養者(人)	扶養率(%)
16,314	4.3%	14,529	89.1%
19,916	5.2%	15,120	75.9%
39,770	10.5%	30,042	75.5%
46,169	12.1%	35,830	77.6%
30,469	8.0%	22,577	74.1%
38,985	10.3%	27,853	71.4%
48,617	12.8%	34,250	70.4%
68,113	17.9%	45,103	66.2%
23,366	6.1%	13,501	57.8%
45,376	11.9%	21,506	47.4%
3,097	0.8%	2,559	82.6%
380,192	100.0%	262,870	69.1%

全国			
被保険者(人)	割合(%)	被扶養者(人)	扶養率(%)
993,012	4.4%	915,757	92.2%
1,140,209	5.1%	883,127	77.5%
2,265,973	10.1%	1,727,407	76.2%
2,676,194	11.9%	2,004,452	74.9%
1,679,706	7.5%	1,215,959	72.4%
2,081,002	9.3%	1,498,989	72.0%
2,771,255	12.4%	1,912,900	69.0%
3,802,864	17.0%	2,484,680	65.3%
1,397,180	6.2%	876,290	62.7%
3,347,468	14.9%	1,886,241	56.3%
273,298	1.2%	237,242	86.8%
22,428,161	100.0%	15,643,044	69.7%

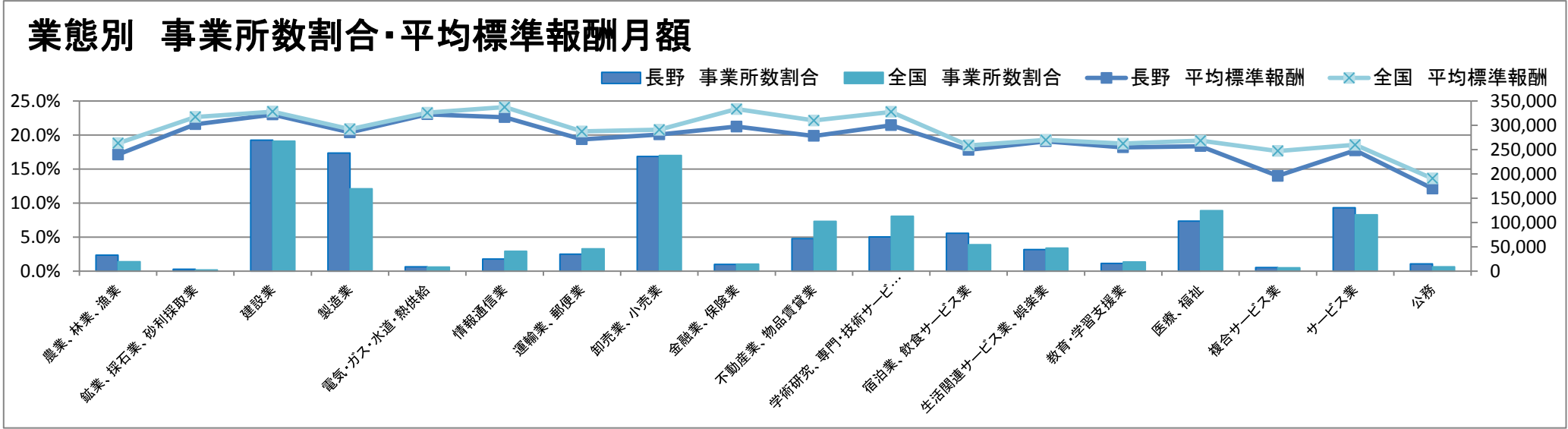


# ○ 業態別適用事業所数

平成29年3月	
業態区分名	
農業、林業、漁業	
鉱業、採石業、砂利採取業	
建設業	
製造業	
電気・ガス・水道・熱供給	
情報通信業	
運輸業、郵便業	
卸売業、小売業	
金融業、保険業	
不動産業、物品賃貸業	
学術研究、専門・技術サービス業	
宿泊業、飲食サービス業	
生活関連サービス業、娯楽業	
教育・学習支援業	
医療、福祉	
複合サービス業	
サービス業	
公務	
任意継続	
合計	

長野支部						
事業所数	事業所数の割合	被保険者数	被保険者数の割合	平均標準報酬月額	被扶養者数	扶養率
796	2.4%	8,448	2.2%	239,847	5,832	69.0%
99	0.3%	1,128	0.3%	302,094	1,190	105.5%
6,454	19.2%	40,781	10.7%	322,093	42,780	104.9%
5,821	17.4%	90,845	23.9%	285,171	69,613	76.6%
220	0.7%	1,494	0.4%	322,519	1,441	96.5%
593	1.8%	4,950	1.3%	316,418	4,083	82.5%
840	2.5%	25,574	6.7%	270,964	20,008	78.2%
5,655	16.9%	48,381	12.7%	280,918	35,744	73.9%
333	1.0%	1,530	0.4%	297,255	1,184	77.4%
1,602	4.8%	4,540	1.2%	278,099	3,179	70.0%
1,691	5.0%	8,572	2.3%	300,116	6,637	77.4%
1,867	5.6%	17,228	4.5%	249,353	9,797	56.9%
1,065	3.2%	10,566	2.8%	266,958	6,782	64.2%
383	1.1%	5,290	1.4%	254,436	2,817	53.3%
2,462	7.3%	61,741	16.2%	257,004	25,759	41.7%
175	0.5%	1,990	0.5%	195,697	690	34.7%
3,128	9.3%	28,512	7.5%	248,187	18,847	66.1%
354	1.1%	15,525	4.1%	169,774	3,928	25.3%
		3,097	0.8%	208,874	2,559	82.6%
合計		33,538	100.0%	271,826	262,870	69.1%

全国						
事業所数	事業所数の割合	被保険者数	被保険者数の割合	平均標準報酬月額	被扶養者数	扶養率
27,888	1.4%	198,595	0.9%	262,929	154,046	77.6%
3,327	0.2%	38,303	0.2%	317,064	37,607	98.2%
380,852	19.1%	2,289,094	10.2%	327,996	2,278,064	99.5%
241,510	12.1%	3,946,841	17.6%	292,149	3,096,485	78.5%
11,955	0.6%	114,304	0.5%	325,830	112,711	98.6%
58,605	2.9%	433,685	1.9%	337,136	307,500	70.9%
65,776	3.3%	1,683,783	7.5%	287,252	1,433,214	85.1%
338,995	17.0%	3,133,335	14.0%	290,793	2,306,224	73.6%
20,874	1.0%	157,597	0.7%	333,163	129,252	82.0%
145,757	7.3%	545,826	2.4%	309,684	411,165	75.3%
160,546	8.1%	872,615	3.9%	327,579	623,547	71.5%
77,855	3.9%	791,544	3.5%	258,586	459,278	58.0%
67,742	3.4%	696,184	3.1%	269,763	405,178	58.2%
26,901	1.3%	351,112	1.6%	262,281	153,917	43.8%
177,265	8.9%	3,786,447	16.9%	268,350	1,753,041	46.3%
10,136	0.5%	242,634	1.1%	247,021	152,297	62.8%
165,226	8.3%	2,237,497	10.0%	259,811	1,392,740	62.2%
12,812	0.6%	635,467	2.8%	190,479	199,536	31.4%
		273,298	1.2%	216,276	237,242	86.8%
合計		1,994,022	100.0%	224,285	15,643,044	69.7%



# ○ 規模別適用事業所数

平成29年3月 規模(人数)別	長野支部						
	事業所数	事業所数の割合	被保険者数	被保険者数の割合	平均標準報酬月額	被扶養者数	扶養率
2人以下	14,674	43.8%	16,314	4.3%	242,737	14,529	89.1%
3、4人	5,806	17.3%	19,916	5.2%	273,428	15,120	75.9%
5人～9人	6,106	18.2%	39,770	10.5%	288,822	30,042	75.5%
10人～19人	3,433	10.2%	46,169	12.1%	292,522	35,830	77.6%
20人～29人	1,266	3.8%	30,469	8.0%	283,803	22,577	74.1%
30人～49人	1,030	3.1%	38,985	10.3%	277,120	27,853	71.4%
50人～99人	700	2.1%	48,617	12.8%	273,246	34,250	70.4%
100人～299人	418	1.2%	68,113	17.9%	269,636	45,103	66.2%
300人～499人	60	0.2%	23,366	6.1%	262,270	13,501	57.8%
500人～999人	33	0.1%	22,401	5.9%	271,201	12,631	56.4%
1,000人以上	12	0.0%	22,975	6.0%	217,513	8,875	38.6%
任意継続		0.0%	3,097	0.8%	208,874	2,559	82.6%
合計	33,538	100.0%	380,192	100.0%	271,826	262,870	69.1%

全国						
事業所数	事業所数の割合	被保険者数	被保険者数の割合	平均標準報酬月額	被扶養者数	扶養率
919,595	46.1%	993,012	4.4%	274,252	915,757	92.2%
333,077	16.7%	1,140,209	5.1%	297,347	883,127	77.5%
346,348	17.4%	2,265,973	10.1%	308,445	1,727,407	76.2%
199,040	10.0%	2,676,194	11.9%	305,680	2,004,452	74.9%
70,372	3.5%	1,679,706	7.5%	296,326	1,215,959	72.4%
55,113	2.8%	2,081,002	9.3%	290,546	1,498,989	72.0%
40,211	2.0%	2,771,255	12.4%	280,219	1,912,900	69.0%
23,607	1.2%	3,802,864	17.0%	276,154	2,484,680	65.3%
3,686	0.2%	1,397,180	6.2%	275,934	876,290	62.7%
2,044	0.1%	1,394,713	6.2%	274,002	840,943	60.3%
929	0.0%	1,952,755	8.7%	251,818	1,045,298	53.5%
	0.0%	273,298	1.2%	216,276	237,242	86.8%
1,994,022	100.0%	22,428,161	100.0%	284,285	15,643,044	69.7%

## 規模別 事業所数割合・平均標準報酬月額

■ 長野 事業所数割合      ■ 全国 事業所数割合  
■ 長野 平均標準報酬月額      × 全国 平均標準報酬月額

