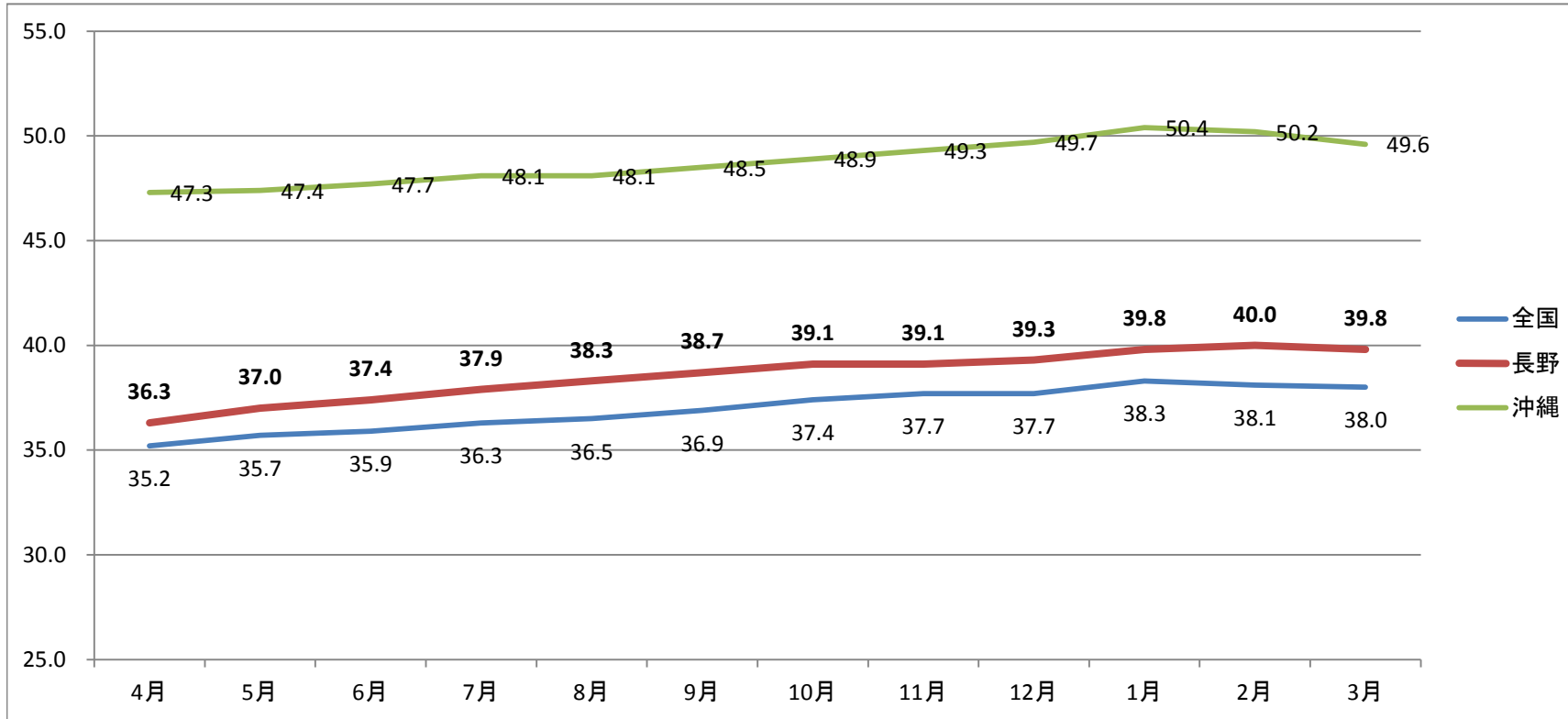


平成26年度 診療月別ジェネリック医薬品使用状況(数量ベース)

※全国平均および使用割合全国1位の沖縄と比較

(%)

	4月	5月	6月	7月	8月	9月	10月	11月	12月	1月	2月	3月
全国	35.2	35.7	35.9	36.3	36.5	36.9	37.4	37.7	37.7	38.3	38.1	38.0
長野	36.3	37.0	37.4	37.9	38.3	38.7	39.1	39.1	39.3	39.8	40.0	39.8
沖縄	47.3	47.4	47.7	48.1	48.1	48.5	48.9	49.3	49.7	50.4	50.2	49.6



注1. 協会けんぽ(一般分)の調剤レセプト(電子レセプトに限る)について集計したもの(算定ベース)。

注2. 加入者の適用されている事業所所在地の都道府県ごとに集計したもの。

注3. 「数量」とは、薬価基準告示上の規格単位ごとに数えた数量をいう。

注4. 後発医薬品割合(数量ベース)の算出から、経腸成分栄養剤及び特殊ミルク製剤は除外している。

注5. 平成24年4月以降は、後発医薬品割合(数量ベース)の算出から、経腸成分栄養剤、特殊ミルク製剤、生薬及び漢方製剤は除外している。

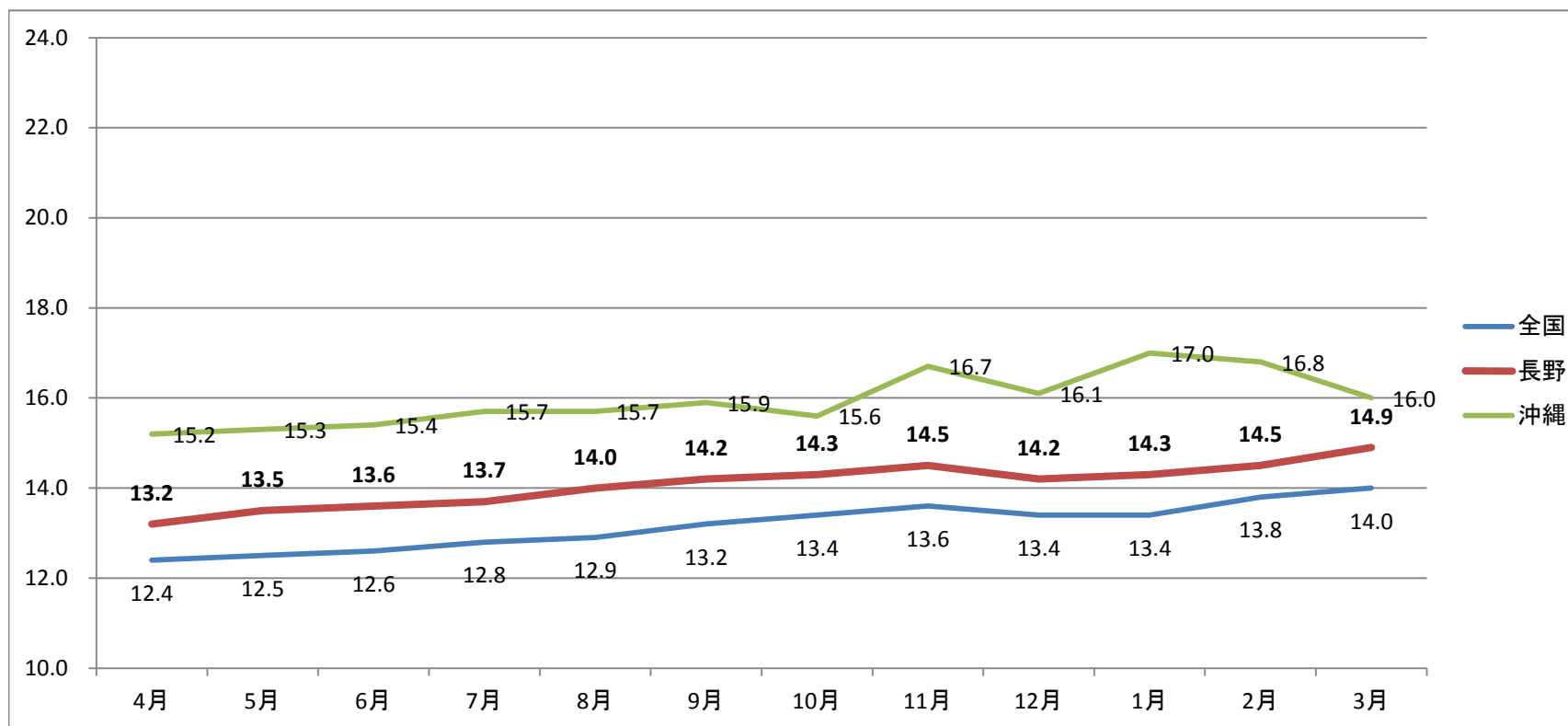
このことによる平成24年4月のジェネリック割合(数量ベース)への影響は+2.3%ポイントとなっている。

平成26年度 診療月別ジェネリック医薬品使用状況(金額ベース)

※全国平均および使用割合全国1位の沖縄と比較

(%)

	4月	5月	6月	7月	8月	9月	10月	11月	12月	1月	2月	3月
全国	12.4	12.5	12.6	12.8	12.9	13.2	13.4	13.6	13.4	13.4	13.8	14.0
長野	13.2	13.5	13.6	13.7	14.0	14.2	14.3	14.5	14.2	14.3	14.5	14.9
沖縄	15.2	15.3	15.4	15.7	15.7	15.9	15.6	16.7	16.1	17.0	16.8	16.0



注1. 協会けんぽ(一般分)の調剤レセプト(電子レセプトに限る)について集計したもの(算定ベース)。

注2. 加入者の適用されている事業所所在地の都道府県ごとに集計したもの。