

◆令和元年度 保険給付費の支給決定状況

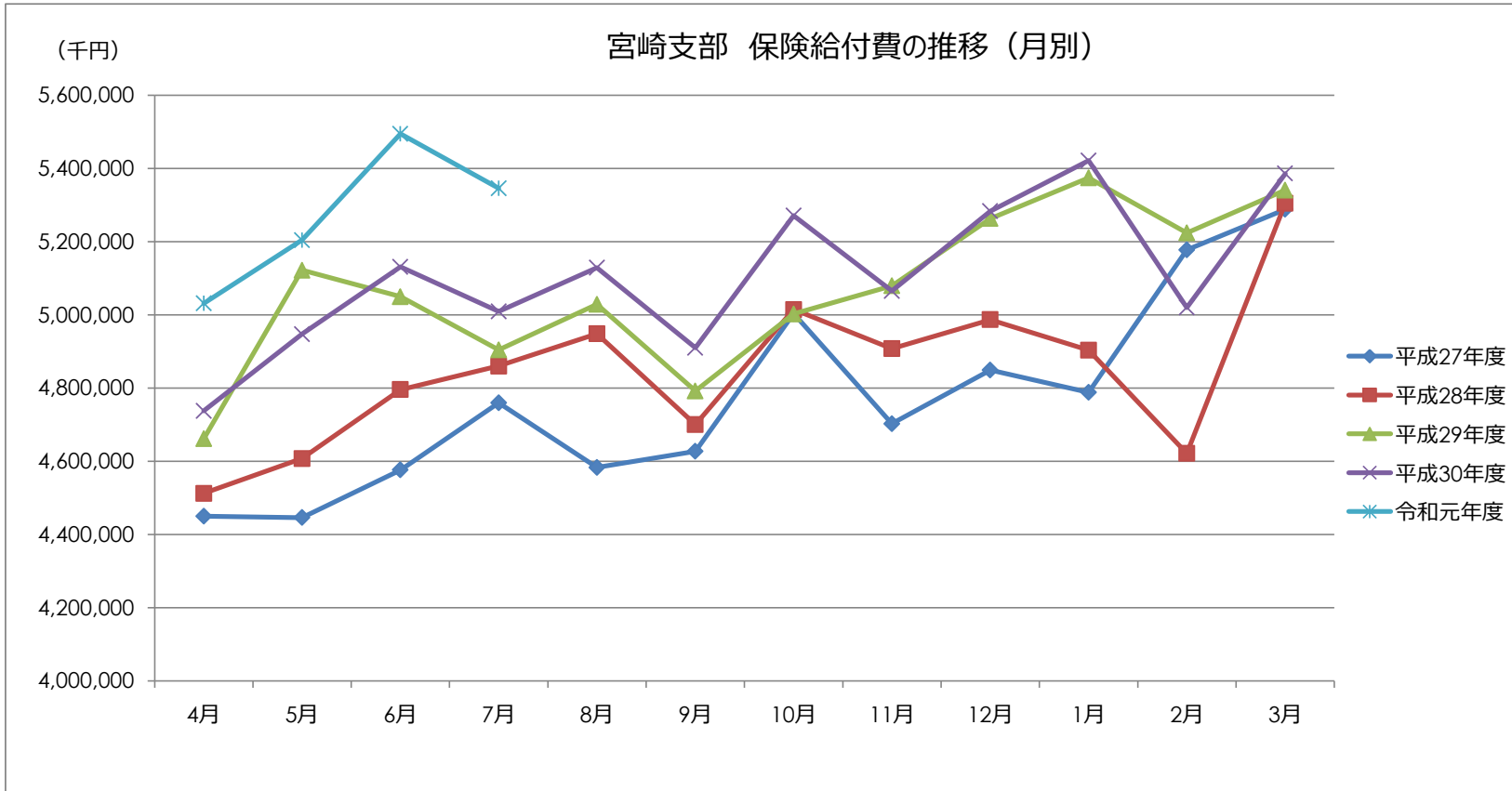
(金額:千円)

		4月	5月	6月	7月	8月	9月	10月	11月	12月	1月	2月	3月	累計	給付費 構成割合	
保険給付費	件数	420,294	418,699	423,527	428,695	0	0	0	0	0	0	0	0	1,691,215		
	金額(千円)	5,031,372	5,203,984	5,494,220	5,345,388	0	0	0	0	0	0	0	0	21,074,965		
	前年度金額(千円)	4,737,544	4,946,957	5,130,751	5,008,967										19,824,218	
	前年同月比	6.20%	5.20%	7.08%	6.72%										6.31%	
医療給付費	件数	418,680	416,938	421,461	427,106	0	0	0	0	0	0	0	0	1,684,185	92.5%	
	金額(千円)	4,701,400	4,814,040	4,951,565	5,023,214	0	0	0	0	0	0	0	0	19,490,219		
医療給付費内訳	診療費(入院)	件数	3,611	3,803	3,990	4,071	0	0	0	0	0	0	0	0	15,475	31.4%
		金額(千円)	1,468,027	1,660,923	1,775,816	1,719,496	0	0	0	0	0	0	0	0	6,624,262	
	診療費(入院外)	件数	212,088	211,752	213,340	215,237	0	0	0	0	0	0	0	0	852,417	36.0%
		金額(千円)	1,781,384	1,785,720	1,752,026	1,823,261	0	0	0	0	0	0	0	0	7,142,390	
	診療費(歯科)	件数	46,458	45,892	49,832	51,307	0	0	0	0	0	0	0	0	193,489	8.9%
		金額(千円)	420,803	407,191	458,965	480,027	0	0	0	0	0	0	0	0	1,766,985	
	薬剤支給	件数	143,980	142,026	140,938	142,720	0	0	0	0	0	0	0	0	569,664	17.7%
		金額(千円)	931,106	843,182	854,546	884,529	0	0	0	0	0	0	0	0	3,513,362	
	入院時食事・生活療養費	件数	3,281	3,492	3,681	3,750	0	0	0	0	0	0	0	0	14,204	0.4%
		金額(千円)	19,606	21,459	21,577	21,698	0	0	0	0	0	0	0	0	84,340	
	訪問看護費	件数	252	284	293	311	0	0	0	0	0	0	0	0	1,140	0.3%
		金額(千円)	13,194	15,116	14,477	16,793	0	0	0	0	0	0	0	0	59,580	
	入院時食事・生活療養費(差額)	件数	1	5	0	2	0	0	0	0	0	0	0	0	8	0.0%
		金額(千円)	113	79	0	6	0	0	0	0	0	0	0	0	198	
	療養費	件数	11,759	12,439	12,400	12,858	0	0	0	0	0	0	0	0	49,456	1.1%
		金額(千円)	53,436	58,236	57,316	58,692	0	0	0	0	0	0	0	0	227,681	
	移送費	件数	0	0	0	0	0	0	0	0	0	0	0	0	0	0.0%
		金額(千円)	0	0	0	0	0	0	0	0	0	0	0	0	0	
	高額療養費	件数	531	737	668	600	0	0	0	0	0	0	0	0	2,536	0.4%
金額(千円)		13,731	22,136	16,842	18,712	0	0	0	0	0	0	0	0	71,421		
高額医療高額介護	件数	0	0	0	0	0	0	0	0	0	0	0	0	0	0.0%	
	金額(千円)	0	0	0	0	0	0	0	0	0	0	0	0	0		
その他の現金給付	件数	1,614	1,761	2,066	1,589	0	0	0	0	0	0	0	0	7,030	7.5%	
	金額(千円)	329,972	389,944	542,655	322,174	0	0	0	0	0	0	0	0	1,584,746		
その他現金給付内訳	傷病手当金	件数	1,185	1,132	1,097	1,170	0	0	0	0	0	0	0	0	4,584	3.2%
		金額(千円)	177,282	160,656	165,451	177,838	0	0	0	0	0	0	0	0	681,226	
	埋葬料	件数	28	29	22	25	0	0	0	0	0	0	0	0	104	0.0%
		金額(千円)	1,400	1,450	1,100	1,250	0	0	0	0	0	0	0	0	5,200	
	出産育児一時金	件数	187	349	738	161	0	0	0	0	0	0	0	0	1,435	2.9%
		金額(千円)	78,428	146,388	309,640	67,572	0	0	0	0	0	0	0	0	602,028	
	出産手当金	件数	214	251	209	233	0	0	0	0	0	0	0	0	907	1.4%
		金額(千円)	72,862	81,450	66,465	75,514	0	0	0	0	0	0	0	0	296,292	

注1:「保険給付費計」及び「医療給付費計」の件数には、「入院時食事療養・生活療養費(標準負担額差額支給分を除く)」は含まれていない。

保険給付費

	4月	5月	6月	7月	8月	9月	10月	11月	12月	1月	2月	3月	累計
平成27年度	4,449,428	4,445,738	4,576,005	4,759,758	4,582,759	4,627,290	5,003,309	4,702,278	4,848,687	4,788,129	5,177,621	5,288,348	57,249,350
平成28年度	4,511,928	4,607,164	4,795,656	4,859,994	4,948,227	4,699,889	5,014,412	4,907,290	4,986,692	4,903,594	4,621,670	5,304,857	58,161,374
平成29年度	4,661,381	5,121,742	5,049,517	4,904,022	5,028,590	4,791,742	5,002,275	5,079,075	5,263,183	5,374,015	5,223,845	5,340,805	60,840,192
平成30年度	4,737,544	4,946,957	5,130,751	5,008,967	5,128,319	4,909,917	5,271,061	5,064,988	5,283,246	5,421,371	5,020,085	5,385,961	61,309,165
令和元年度	5,031,372	5,203,984	5,494,220	5,345,388									21,074,965



令和元年7月の保険給付費は 53.5億円(対前年同月比 6.72%)であり、医療費給付費は 50.2億円(対前年同月比 7.11%)、その他の現金給付費は 3.2億円(対前年同月比 0.93%)であった。

保険給付費とは・・・下記の図のようになっています。「現物給付」は、主に医療機関や薬局で保険証を提示することにより、自己負担額が3割などになりますが、その残りは保険から支払われています。

