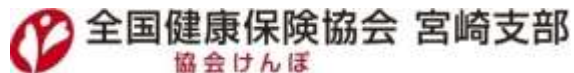


平成28年度医療費統計分析について

宮崎支部 企画総務グループ

平成30年1月



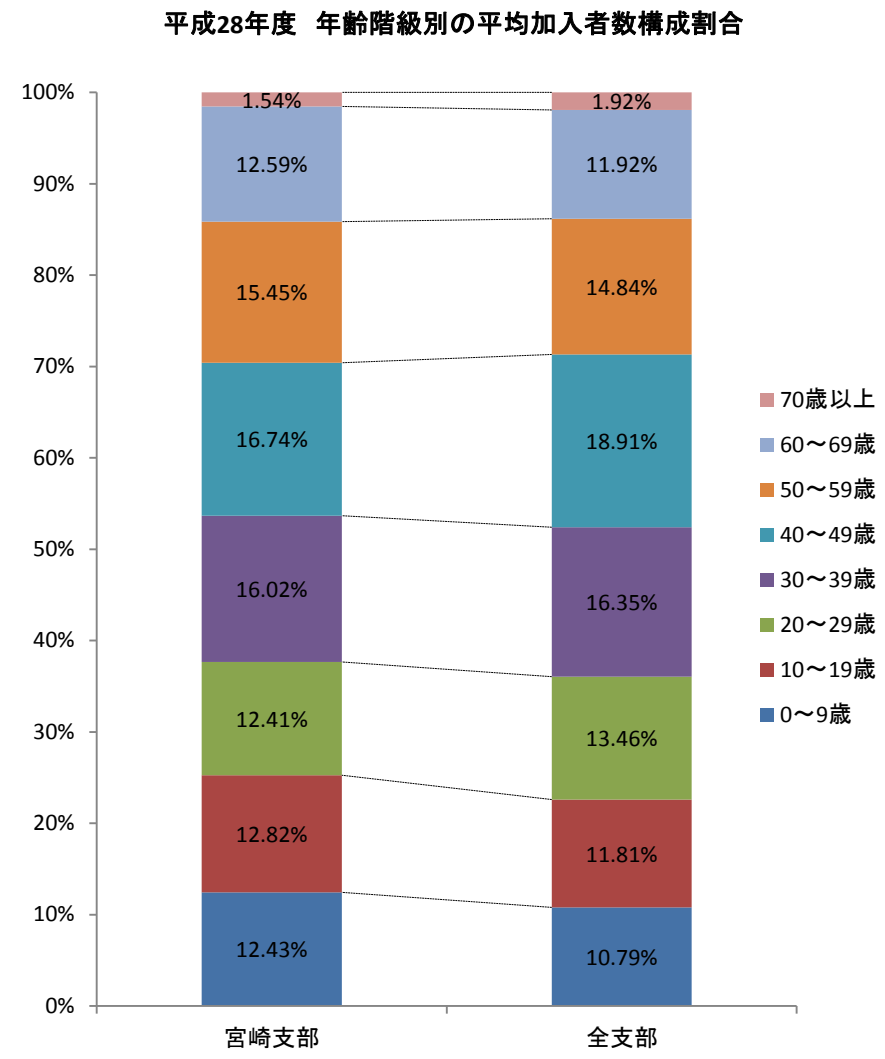
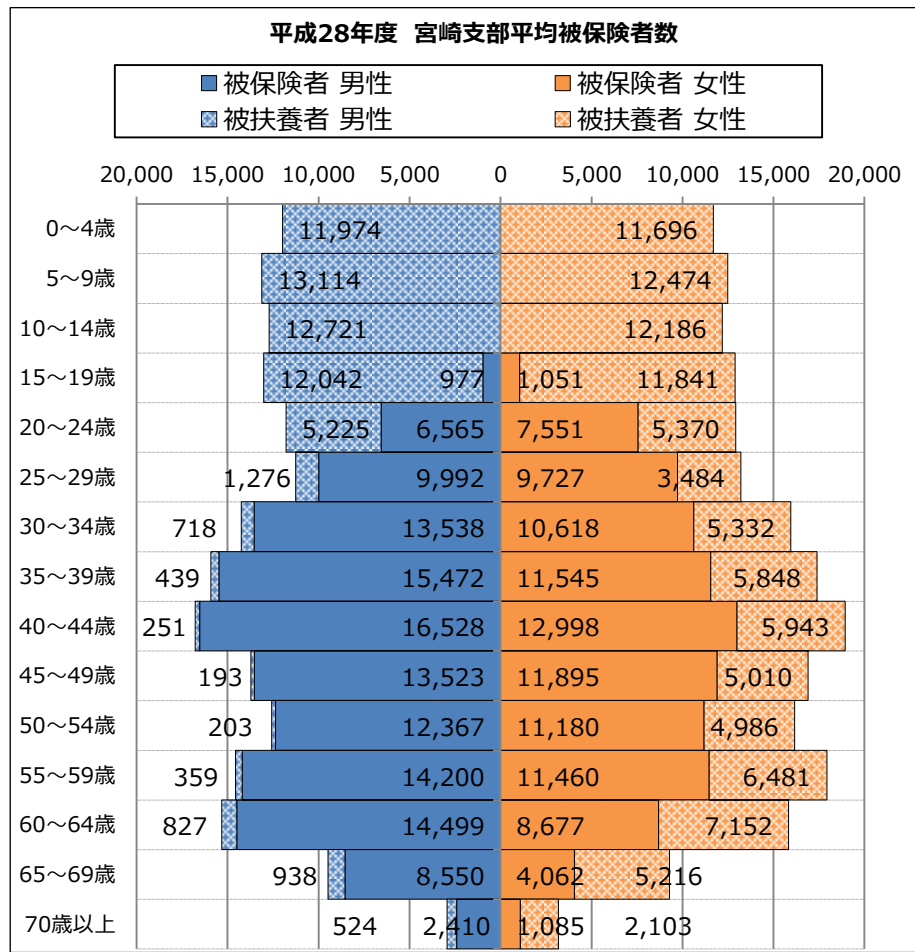
医療費データ・加入者データについて

- 集計に使用したデータは、5歳刻みの平均加入者数は「郵便番号別基本情報」、それ以外は「加入者基本情報」及び「医療費基本情報」（共に協会ホームページ掲載情報）を使用。
- 平均加入者数（平均被保険者数）とは、各月末時点の加入者数の累計を12で除した加入者数（被保険者数）。
- 28年度の入院、入院外及び歯科医療費については、平成28年4月～平成29年3月分のレセプト（入院については電子レセプトのみ、入院外については電子レセプト及び電算機で作成されたレセプト（続紙付きレセプトを除く））の請求点数を10倍した集計値であり、入院外医療費は入院外レセプトと調剤レセプトを接続させている。
- 今回の統計分析における「一人当たり医療費」の計算にあたっての加入者数は、「平均加入者数」を使用している。なお、年齢調整は行っていない。
- 疾病別医療費分析においては、レセプト傷病情報を121の傷病に分類した社会保険表章用疾病分類（傷病名コード「121分類」）を用いている。レセプトの主傷病であることを表すフラグがある場合はその傷病を、ない場合にはレセプトに記載されている順番が最も早い（先頭に記載されている）傷病を主傷病として集計している。なお、レセプトの傷病名がコード化されていない場合、磁気データとして収録されていない場合など、傷病名コードを付番することができないレセプトがあるため、実際より過小となることがある。
- 生活習慣病と「傷病名コード（121分類）」との対応は次の通り。

新生物	「201」胃の悪性新生物、「202」結腸の悪性新生物、「203」直腸S状結腸移行部及び直腸の悪性新生物、「204」肝及び肝内胆管の悪性新生物、「205」気管、気管支及び肺の悪性新生物、「206」乳房の悪性新生物、「207」子宮の悪性新生物、「208」悪性リンパ腫、「209」白血病、「210」その他の悪性新生物
糖尿病・代謝疾患	「402」糖尿病、「403」その他の内分泌、栄養及び代謝疾患
高血圧性疾患	「901」高血圧性疾患
心疾患	「902」虚血性心疾患、「903」その他の心疾患
脳血管疾患	「904」くも膜下出血、「905」脳内出血、「906」脳梗塞、「907」脳動脈硬化（症）、「908」その他の脳血管疾患
腎不全	「1402」腎不全

1. 加入者数の年齢構成

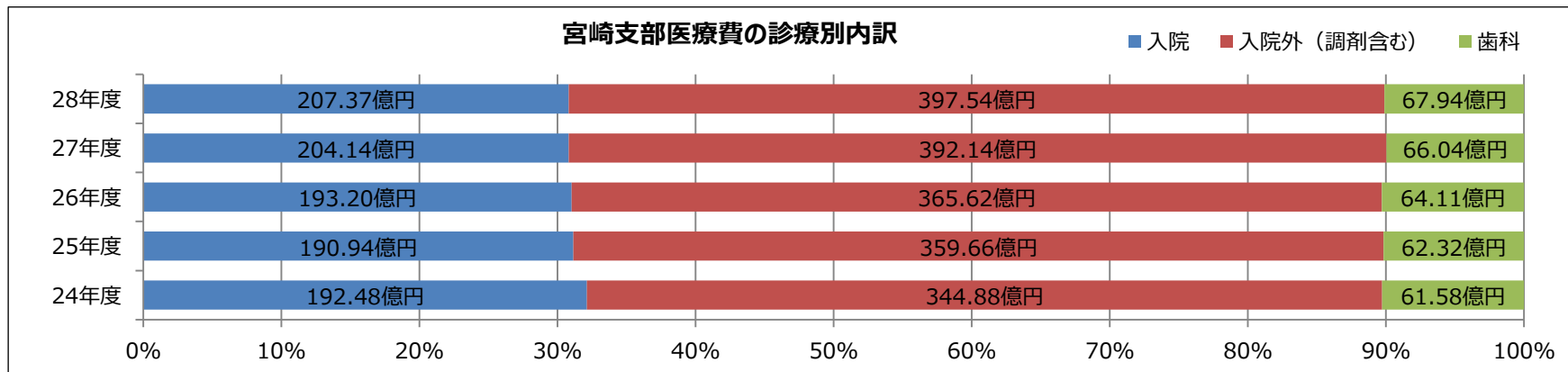
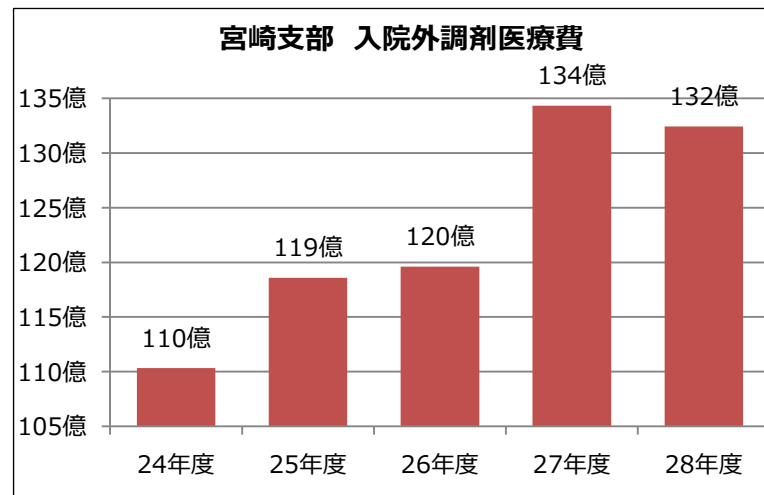
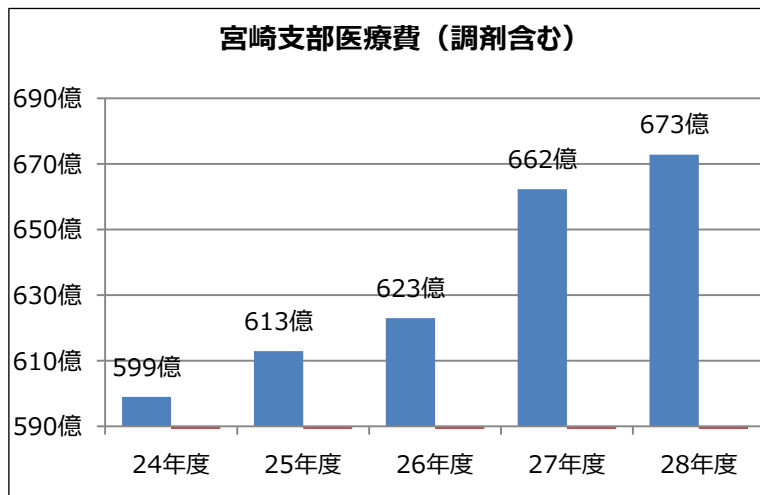
平成28年度宮崎支部平均加入者数は、男性が約189,400人、女性が約207,000人。
被保険者では男性が約128,600人、女性が約101,900人。



平均加入者数：男性約189,400人、女性約207,000人
平均被保険者数：男性約128,600人、女性約101,900人

3. 医療費の推移と診療種別医療費

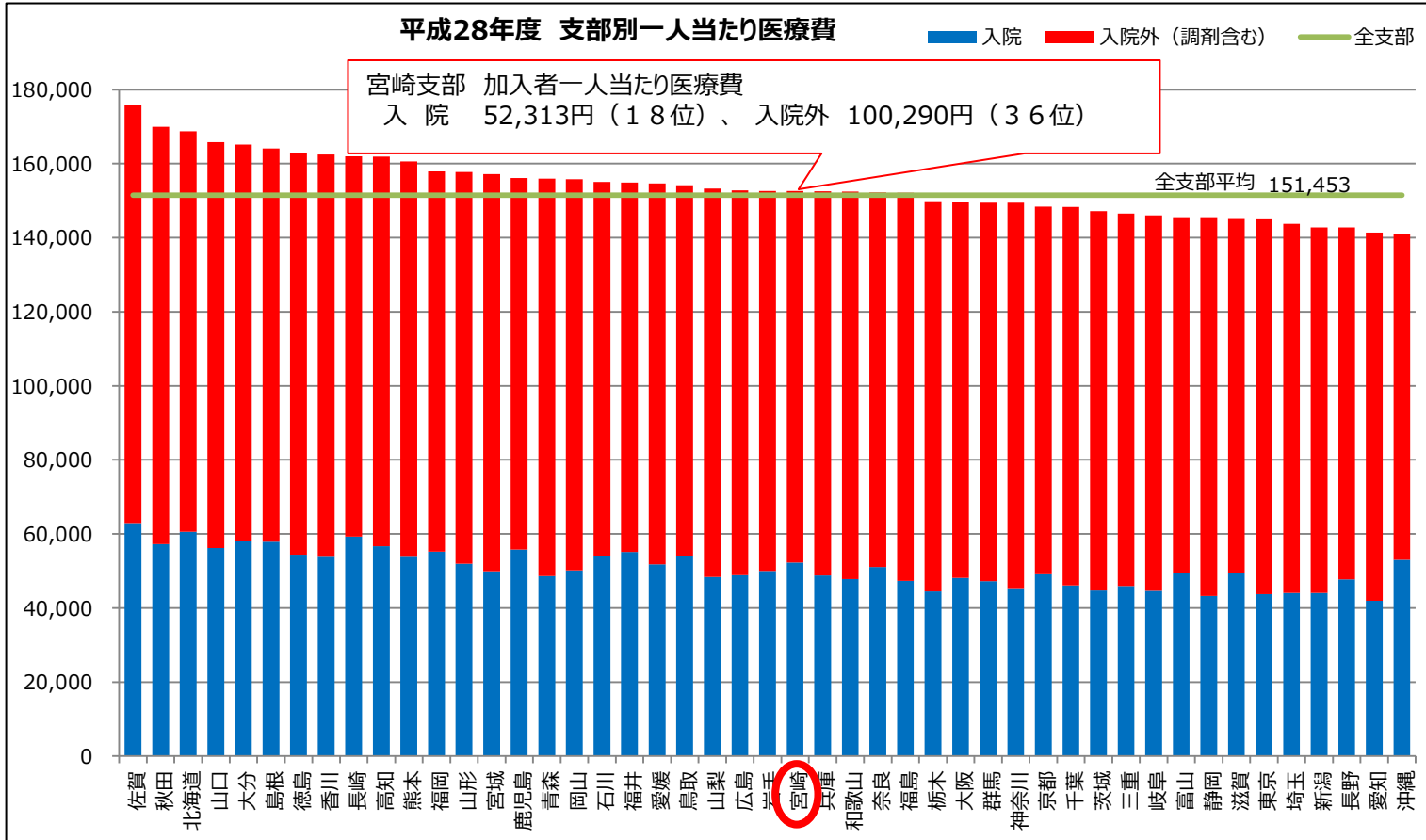
レセプトの請求点数による宮崎支部の入院、入院外（調剤含む）、歯科医療費の合計は平成28年度は約673億円。
入院医療費が全体の3割、入院外医療費が6割、歯科医療費が1割を占めている。



4. 加入者1人当たり医療費（歯科を除く）

平成28年度 一人当たり医療費 (入院+入院外)		
1	佐賀	175,744
2	秋田	169,981
3	北海道	168,735
4	山口	165,826
5	大分	165,198
6	島根	164,086
7	徳島	162,770
8	香川	162,466
9	長崎	161,948
10	高知	161,936
11	熊本	160,568
12	福岡	157,929
13	山形	157,760
14	宮城	157,190
15	鹿児島	156,093
16	青森	155,932
17	岡山	155,801
18	石川	155,035
19	福井	154,890
20	愛媛	154,660
21	鳥取	154,171
22	山梨	153,262
23	広島	152,811
24	岩手	152,610
25	宮崎	152,603
26	兵庫	152,535
27	和歌山	152,456
28	奈良	152,208
29	福島	152,144
30	栃木	149,853
31	大阪	149,537
32	群馬	149,450
33	神奈川	149,424
34	京都	148,376
35	千葉	148,278
36	茨城	147,143
37	三重	146,533
38	岐阜	146,044
39	富山	145,540
40	静岡	145,517
41	滋賀	145,029
42	東京	145,006
43	埼玉	143,750
44	新潟	142,797
45	長野	142,766
46	愛知	141,398
47	沖縄	140,898

平成28年度の宮崎支部の一人当たり医療費（入院及び入院外）は47支部中25位の152,603円。入院外は、27年度42位から28年度36位に順位が上がっている。



入院、入院外（調剤含む）の一人当たり医療費の推移と全国順位（降順）

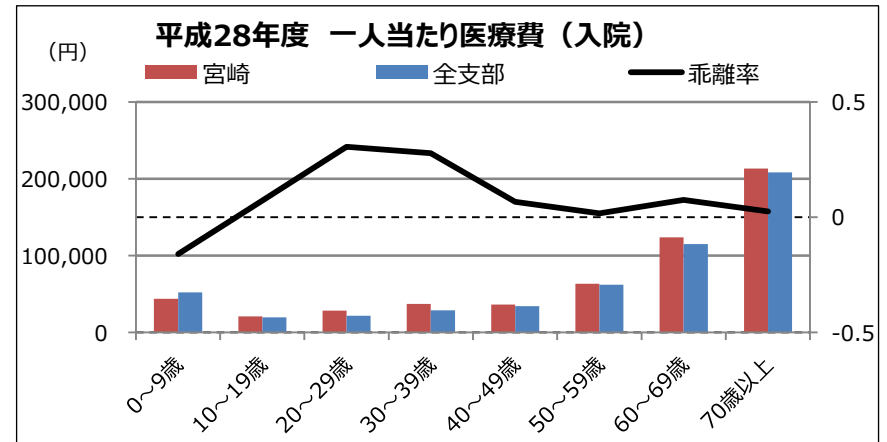
	26年度	27年度	28年度
入院（順位）	49,696円（19位）	52,025円（19位）	52,313円（18位）
入院外（順位）	94,049円（43位）	99,936円（42位）	100,290円（36位）

4. 年齢階級別の加入者1人当たり医療費（平成28年度）

平成28年度の宮崎支部の年齢階級別一人当たり医療費のうち、20～29歳、30～39歳の一人当たり入院医療費は全支部との乖離率が3割前後となっており、全支部との乖離が大きい。

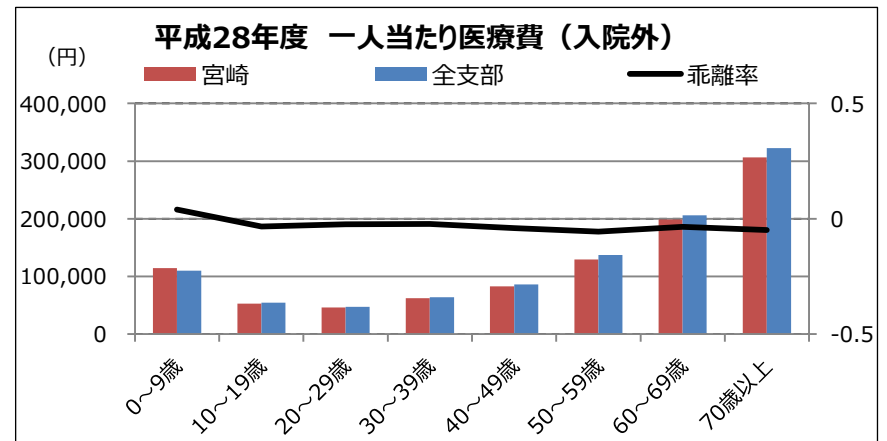
(1) 入院

	宮崎支部	全支部	乖離率
0～9歳	43,762	52,102	-0.16
10～19歳	21,099	19,693	0.07
20～29歳	28,284	21,670	0.31
30～39歳	37,005	28,956	0.28
40～49歳	36,420	34,138	0.07
50～59歳	63,218	62,212	0.02
60～69歳	123,677	114,994	0.08
70歳以上	213,330	208,099	0.03



(2) 入院外

	宮崎支部	全支部	乖離率
0～9歳	114,400	110,021	0.04
10～19歳	52,767	54,615	-0.03
20～29歳	46,356	47,485	-0.02
30～39歳	62,317	63,743	-0.02
40～49歳	82,650	86,093	-0.04
50～59歳	129,275	136,925	-0.06
60～69歳	198,775	205,890	-0.03
70歳以上	306,701	322,324	-0.05

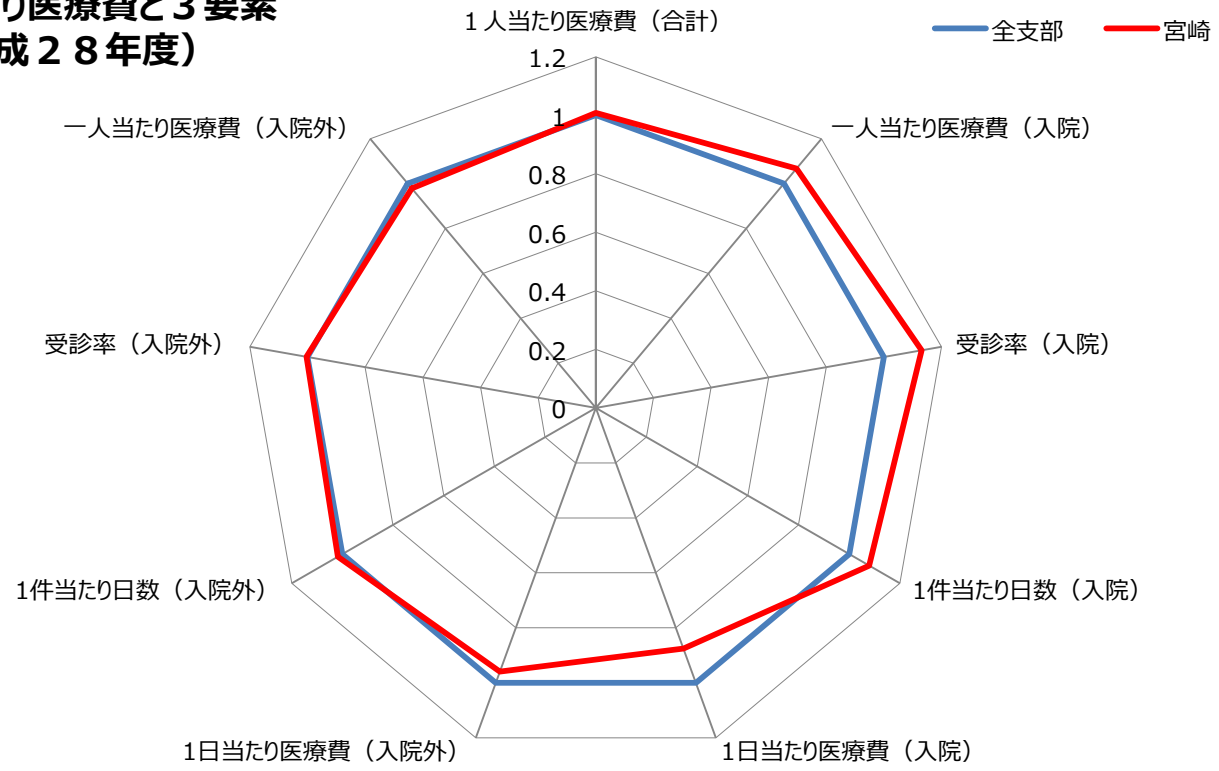


乖離率・・・宮崎支部の医療費が全支部医療費からどれくらい離れているかの割合
 乖離率 = (宮崎支部の医療費 - 全支部の医療費) ÷ 全支部医療費

6. 一人当たり医療費の3要素

平成28年度医療費の入院および入院外の一人当たり医療費は、全支部と比較すると入院が高く、入院外は低い。
 入院の一人当たり医療費3要素では、「受診率」、「1件当たり日数」が全国と比較して高く、「1日当たり医療費」は低い。

一人当たり医療費と3要素 (平成28年度)



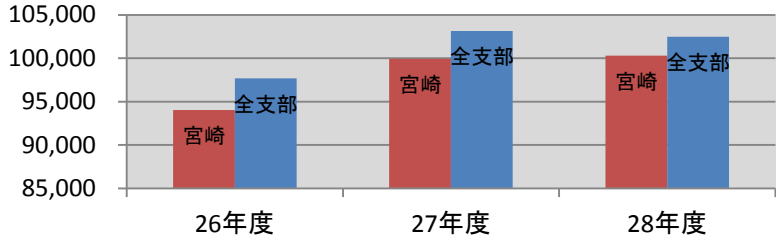
一人当たり医療費を構成する3要素

一人当たり医療費 (医療費÷加入者数)	=	受診率 (レセプト件数÷人数)	一定期間内に医療機関にかかった人の割合
	×	1件当たり日数 (診療実日数÷レセプト件数)	一定期間内に医療機関に通った平均的な日数
	×	1日当たり医療費 (医療費÷診療実日数)	1日あたりにかかった医療費

6. 一人当たり医療費の3要素

● 一人当たり医療費と3要素の年度推移

入院外			
1人当たり医療費 (円/人)			
	平成26年度	平成27年度	平成28年度
宮崎支部	94,049	99,936	100,290
全支部	97,688	103,154	102,464

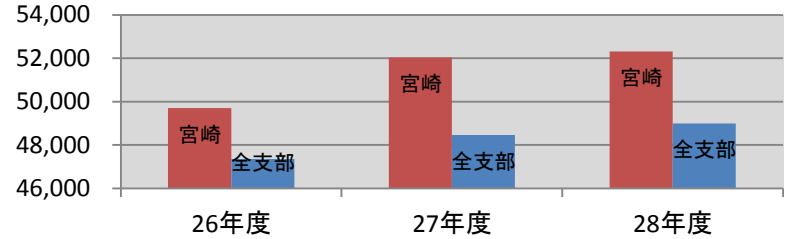


受診率 (%)			
	平成26年度	平成27年度	平成28年度
宮崎支部	5.952	6.090	6.177
全支部	6.006	6.117	6.156

1件当たり日数 (日)			
	平成26年度	平成27年度	平成28年度
宮崎支部	1.49	1.48	1.47
全支部	1.48	1.46	1.45

1日当たり医療費 (円)			
	平成26年度	平成27年度	平成28年度
宮崎支部	10,588	11,067	11,027
全支部	11,015	11,525	11,500

入院			
1人当たり医療費 (円/人)			
	平成26年度	平成27年度	平成28年度
宮崎支部	49,696	52,025	52,313
全支部	47,365	48,457	48,989



受診率 (%)			
	平成26年度	平成27年度	平成28年度
宮崎支部	0.111	0.115	0.113
全支部	0.099	0.100	0.100

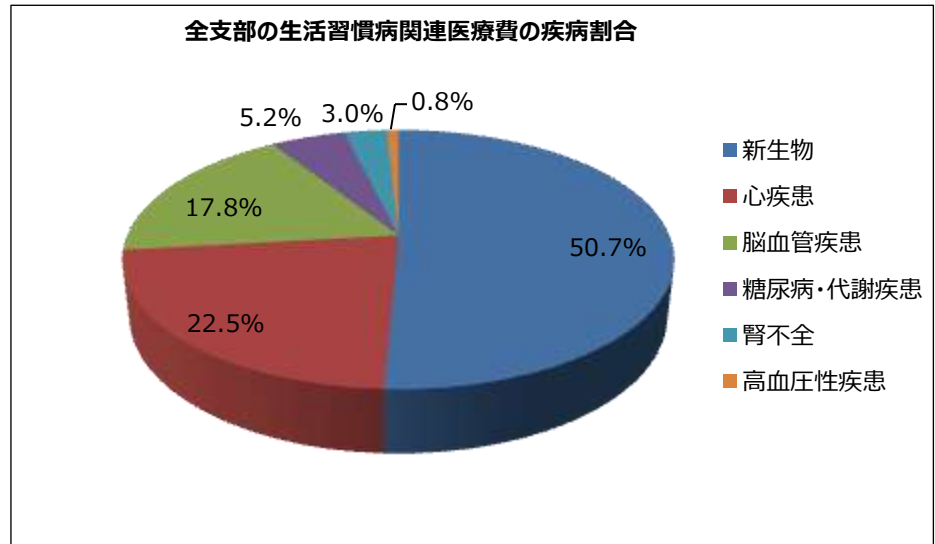
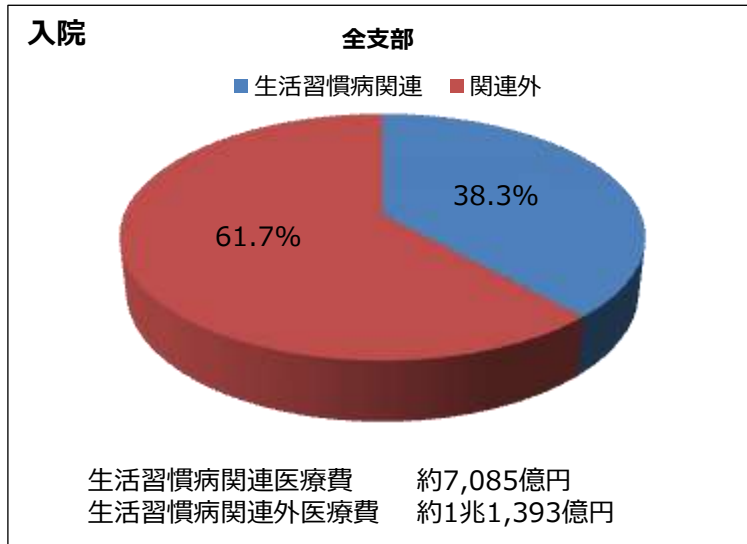
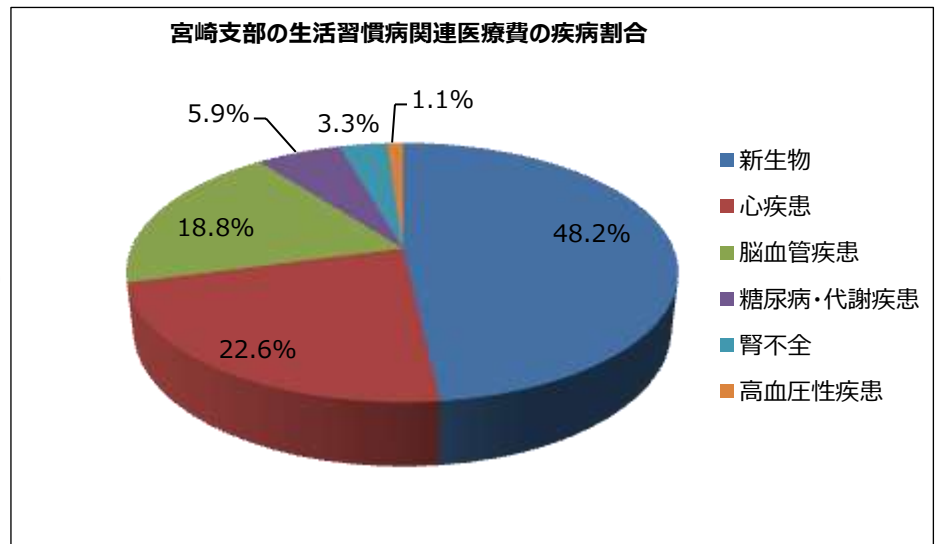
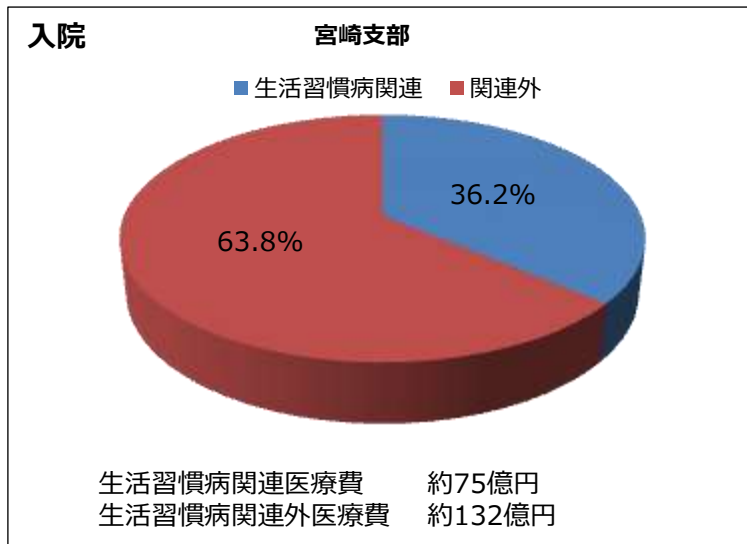
1件当たり日数 (日)			
	平成26年度	平成27年度	平成28年度
宮崎支部	10.87	10.62	10.66
全支部	10.15	9.99	9.88

1日当たり医療費 (円)			
	平成26年度	平成27年度	平成28年度
宮崎支部	41,318	42,669	43,448
全支部	47,148	48,311	49,638

7. 医療費における生活習慣病の占める割合と生活習慣病医療費の構成

(1) 入院 (平成28年度)

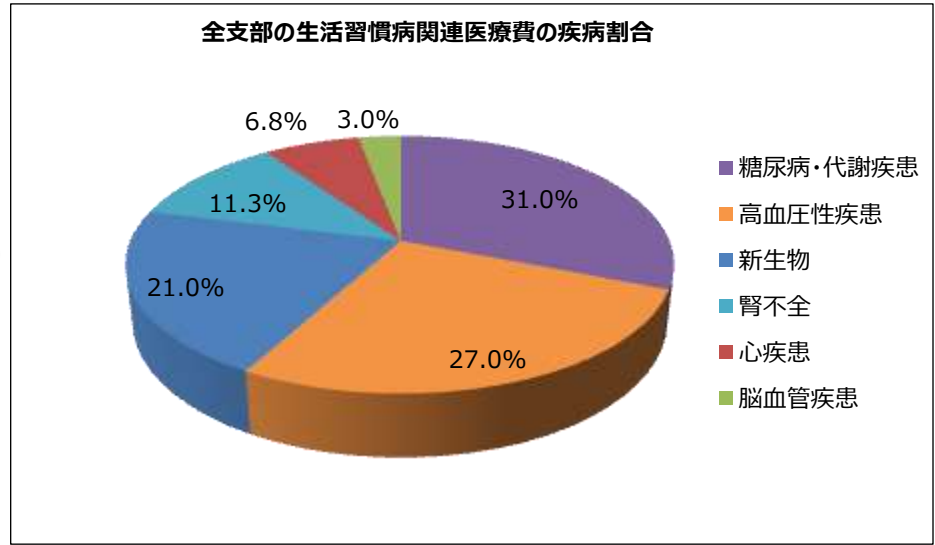
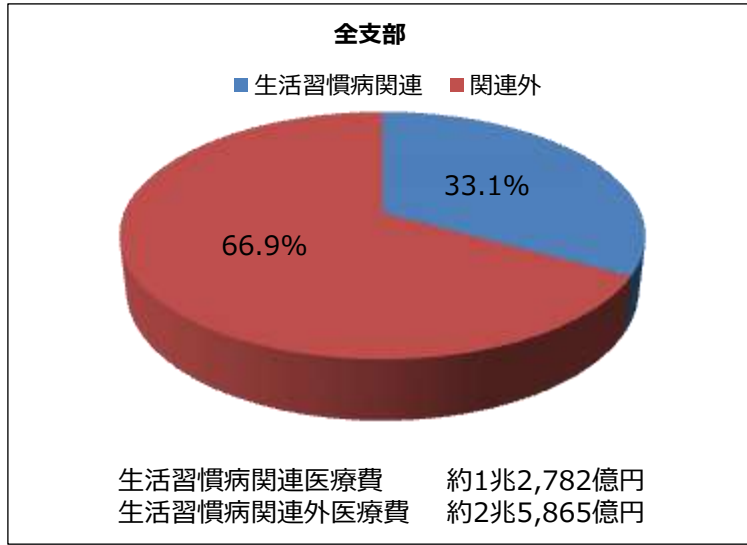
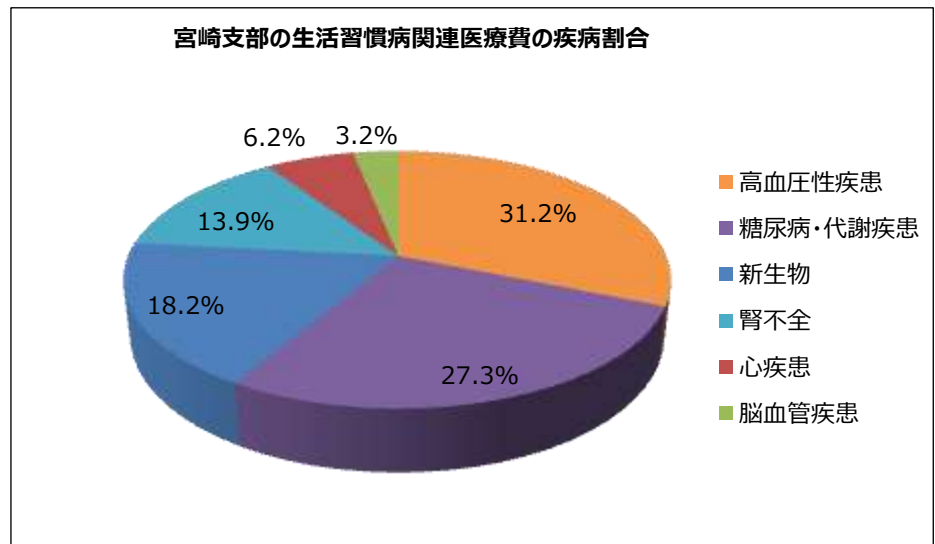
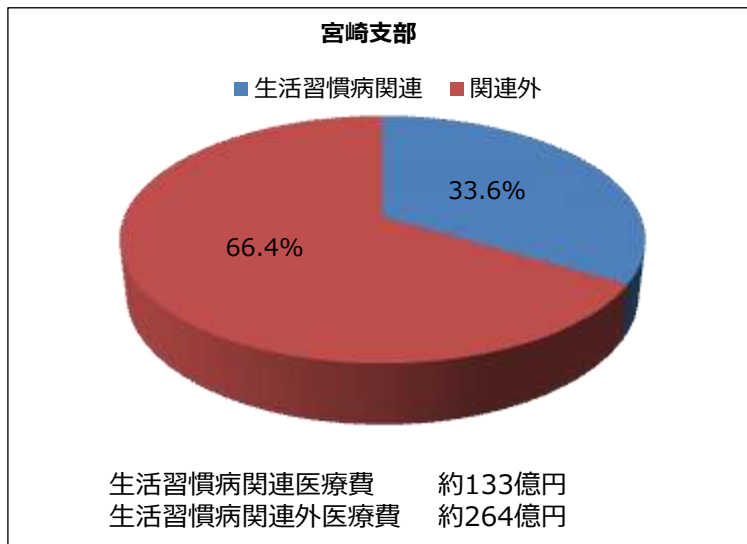
入院の生活習慣病関連の疾病は、全支部及び宮崎支部ともに約3割を占めている。
 生活習慣病関連の疾病別医療費では、新生物が約半数を占めている。



7. 医療費における生活習慣病の占める割合と生活習慣病医療費の構成

(2) 入院外

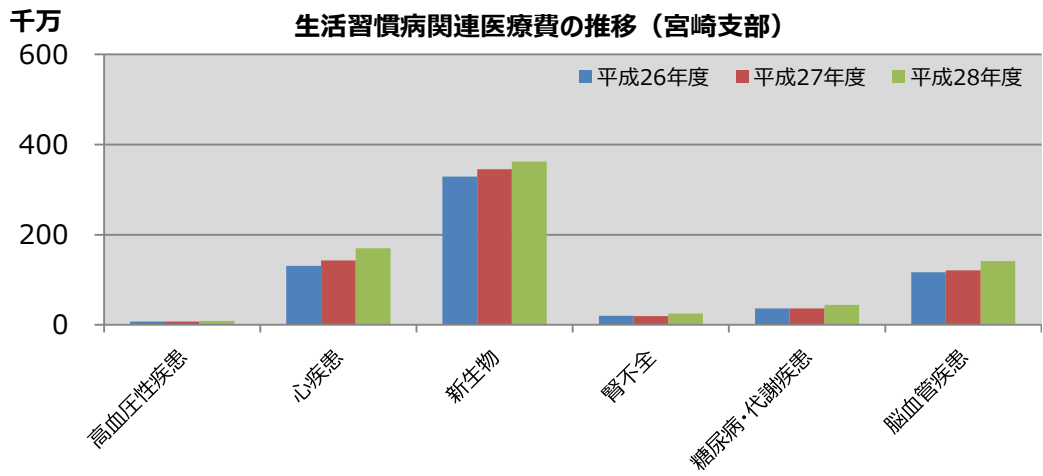
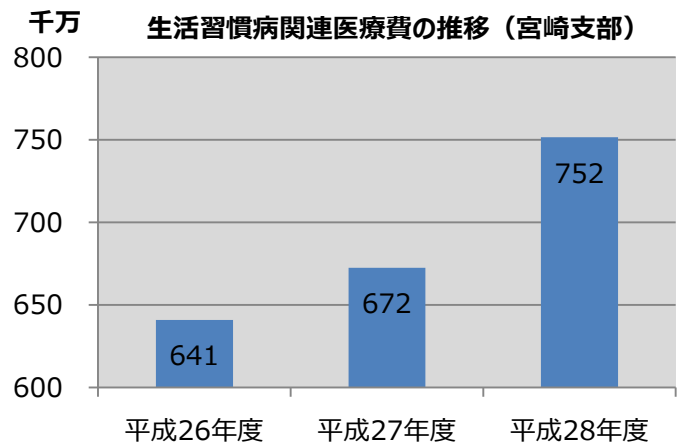
入院外の生活習慣病関連の疾病は医療費の約3割を占めている。
 生活習慣病関連の疾病別医療費では、宮崎支部では高血圧性疾患、全支部では糖尿病・代謝疾患が最も割合が高い。



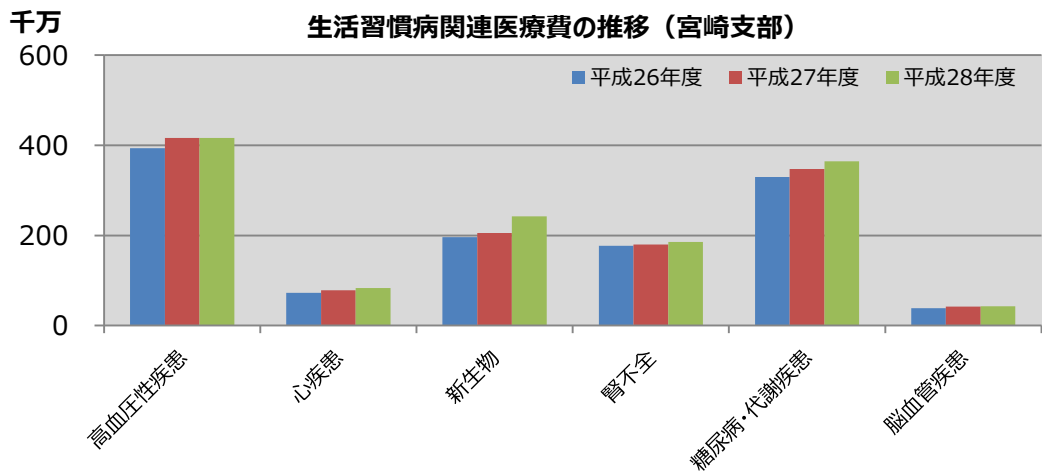
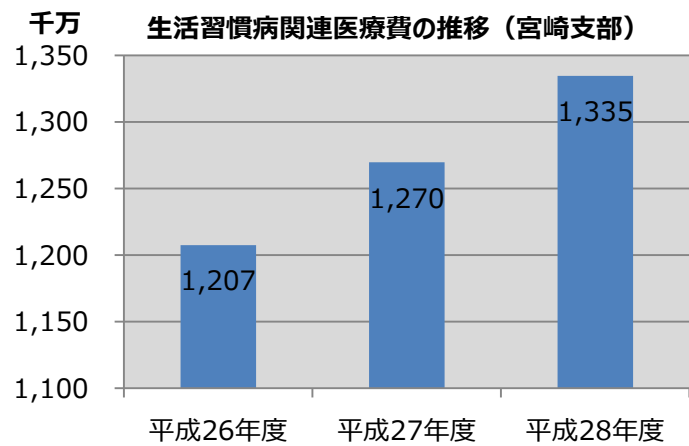
7. 宮崎支部の生活習慣病医療費の推移

宮崎支部の生活習慣病関連医療費は入院及び入院外ともに年々上昇している。

(1) 入院



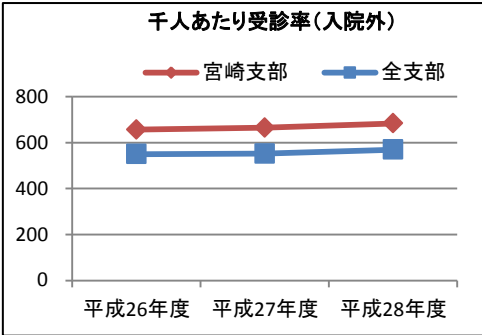
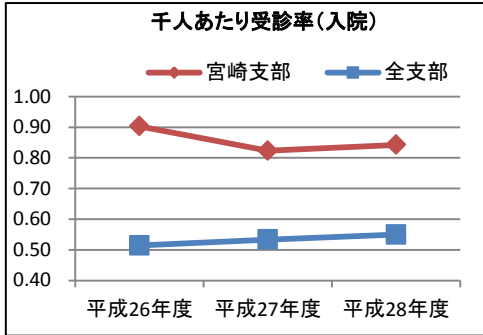
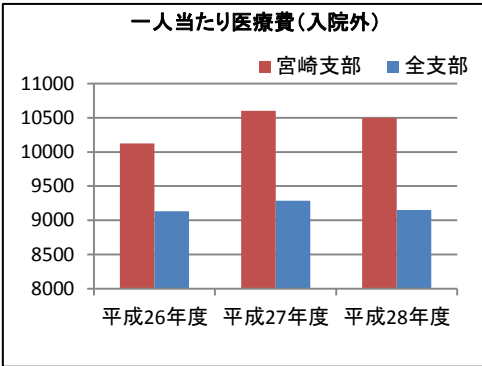
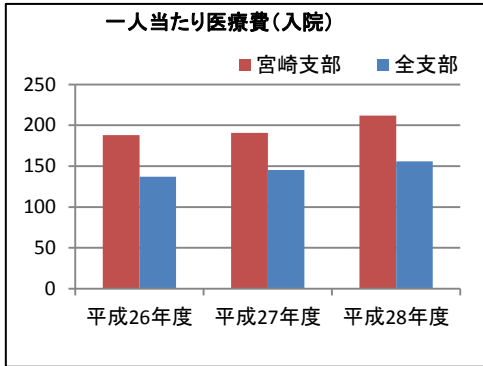
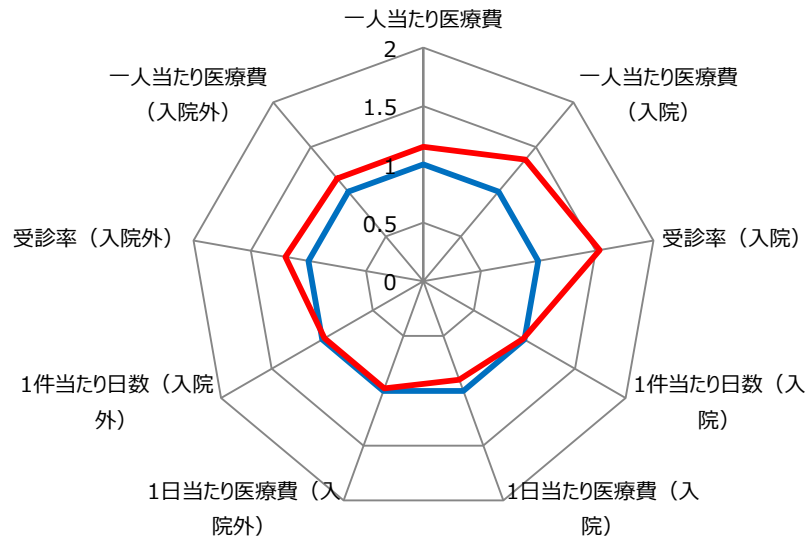
(2) 入院外



8. 疾病別医療費3要素

(1) 高血圧性疾患 (平成28年度)

— 全支部 — 宮崎

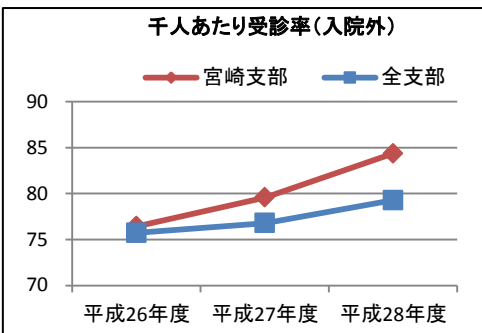
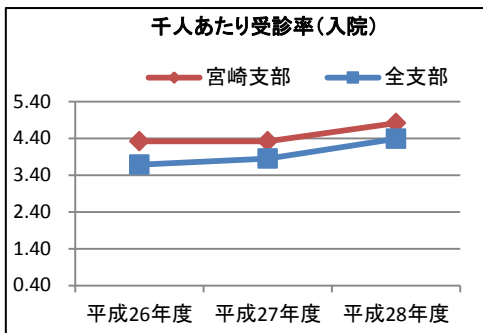
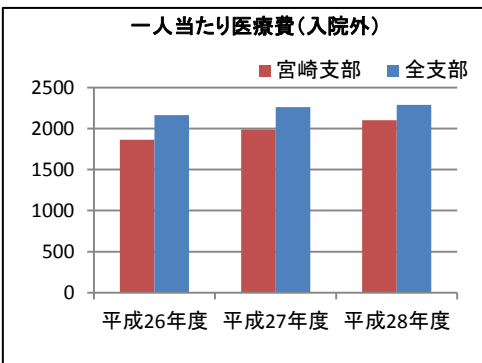
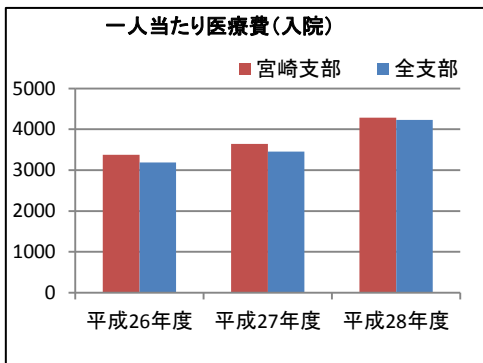
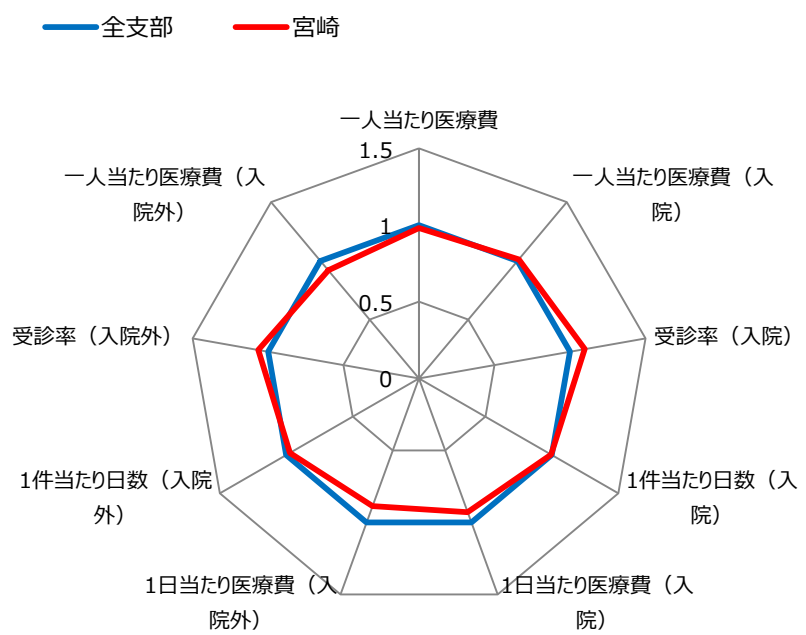


【入院】	平成26年度		平成27年度		平成28年度	
	宮崎支部	全支部	宮崎支部	全支部	宮崎支部	全支部
一人当たり医療費(円)	188	137	191	145	212	156
受診率(千人あたり)	0.903	0.514	0.823	0.534	0.843	0.550
1件当たり日数(日)	10.73	10.02	10.22	9.88	9.78	9.92
1日当たり医療費(円)	19,418	26,654	22,684	27,546	25,730	28,615

【入院外】	平成26年度		平成27年度		平成28年度	
	宮崎支部	全支部	宮崎支部	全支部	宮崎支部	全支部
一人当たり医療費(円)	10,123	9,130	10,604	9,288	10,497	9,150
受診率(千人あたり)	656.286	549.752	664.204	551.470	682.927	568.863
1件当たり日数(日)	1.23	1.27	1.23	1.26	1.22	1.25
1日当たり医療費(円)	12,532	13,057	13,028	13,367	12,610	12,914

8. 疾病別医療費3要素

(2) 心疾患 (平成28年度)

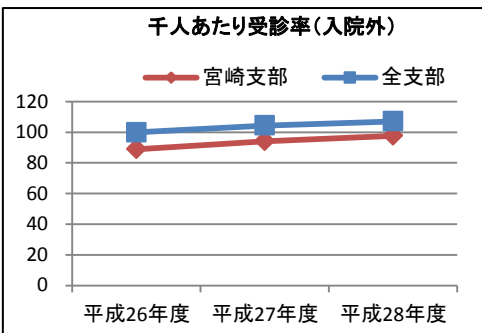
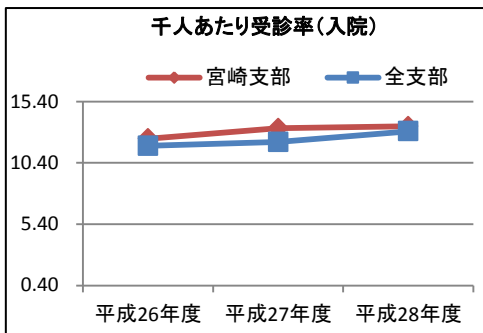
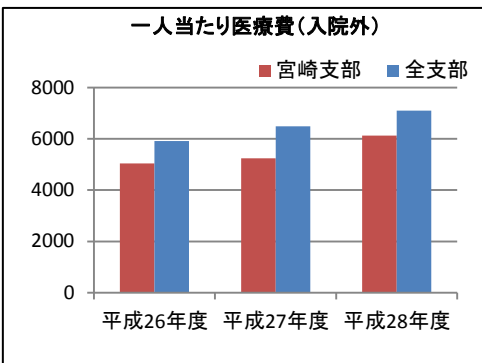
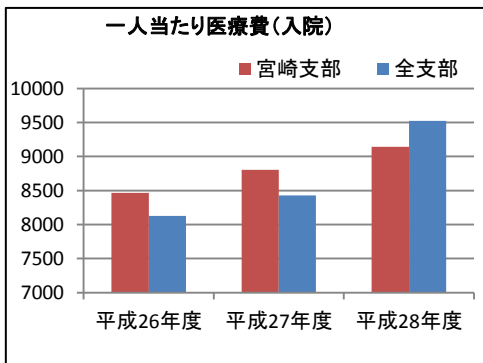
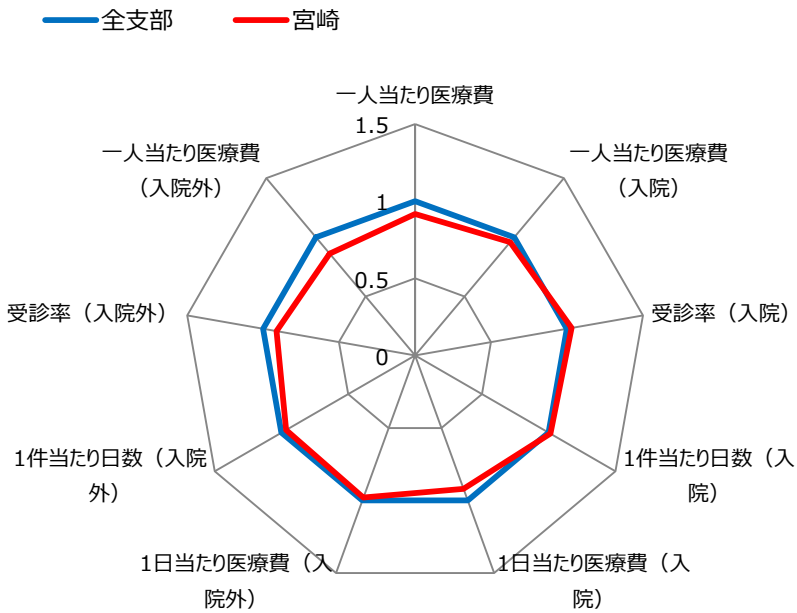


【入院】	平成26年度		平成27年度		平成28年度	
	宮崎支部	全支部	宮崎支部	全支部	宮崎支部	全支部
一人当たり医療費(円)	3,375	3,191	3,641	3,456	4,282	4,226
受診率(千人あたり)	4.319	3.684	4.320	3.847	4.813	4.387
1件当たり日数(日)	7.27	7.45	7.48	7.31	7.30	7.34
1日当たり医療費(円)	107,479	116,314	112,727	122,911	121,853	131,202

【入院外】	平成26年度		平成27年度		平成28年度	
	宮崎支部	全支部	宮崎支部	全支部	宮崎支部	全支部
一人当たり医療費(円)	1,862	2,165	1,988	2,263	2,103	2,288
受診率(千人あたり)	76.436	75.723	79.557	76.773	84.353	79.265
1件当たり日数(日)	1.25	1.29	1.25	1.28	1.24	1.27
1日当たり医療費(円)	19,493	22,149	19,973	22,977	20,127	22,677

8. 疾病別の医療費 3 要素

(3) 新生物 (平成28年度)

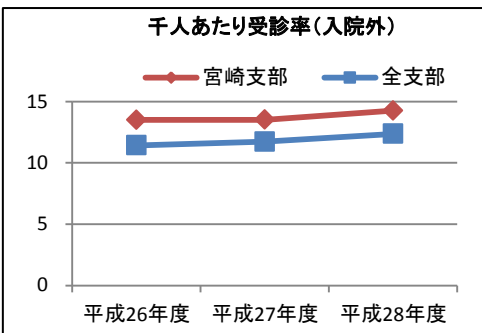
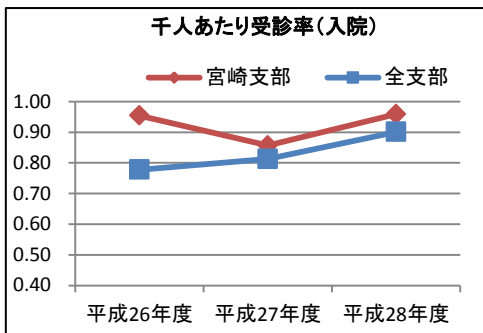
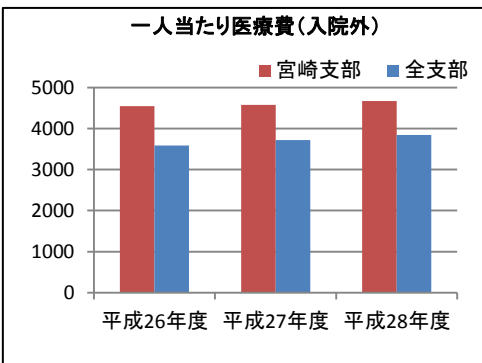
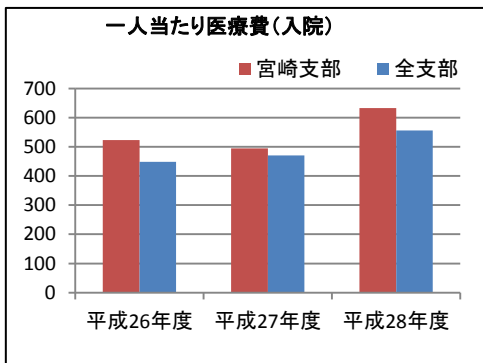
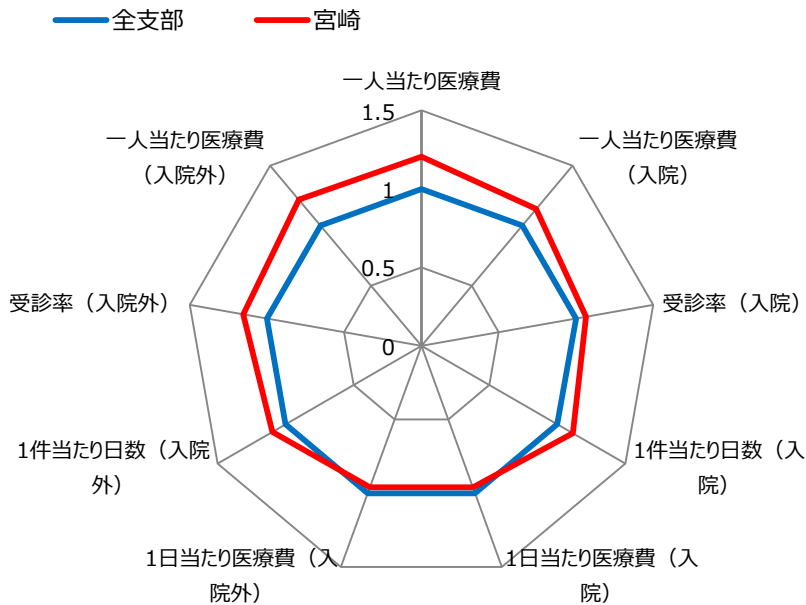


【入院】	平成26年度		平成27年度		平成28年度	
	宮崎支部	全支部	宮崎支部	全支部	宮崎支部	全支部
一人当たり医療費(円)	8,467	8,129	8,806	8,427	9,143	9,524
受診率(千人あたり)	12.375	11.791	13.219	12.099	13.376	12.972
1件当たり日数(日)	12.29	11.61	11.80	11.39	11.60	11.45
1日当たり医療費(円)	55,652	59,403	56,471	61,175	58,922	64,114

【入院外】	平成26年度		平成27年度		平成28年度	
	宮崎支部	全支部	宮崎支部	全支部	宮崎支部	全支部
一人当たり医療費(円)	5,038	5,909	5,244	6,483	6,122	7,102
受診率(千人あたり)	88.862	99.844	94.083	104.354	97.666	107.075
1件当たり日数(日)	1.54	1.59	1.50	1.58	1.53	1.59
1日当たり医療費(円)	36,758	37,115	37,279	39,298	40,914	41,790

8. 疾病別の医療費 3 要素

(4) 腎不全 (平成28年度)

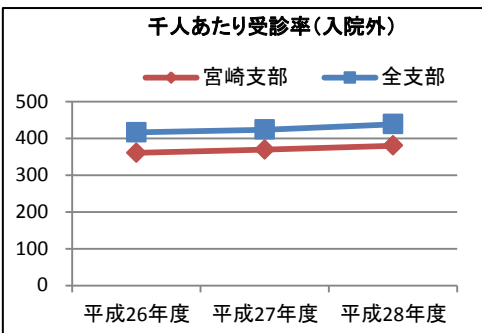
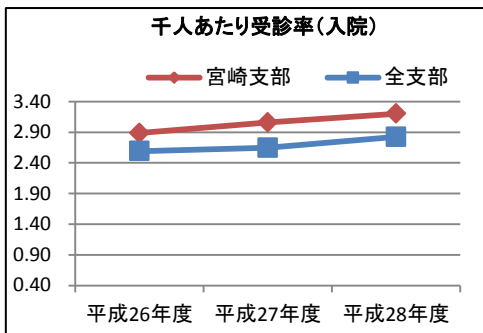
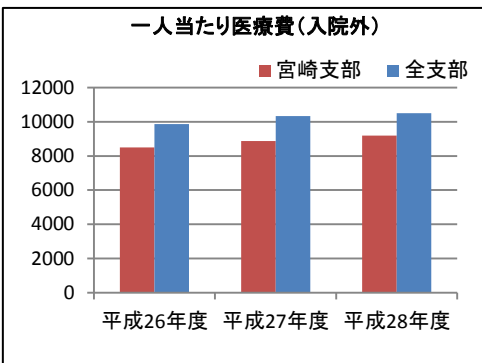
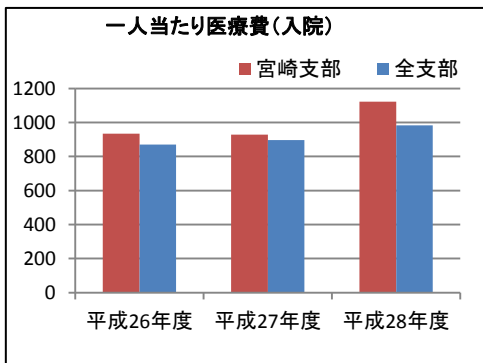
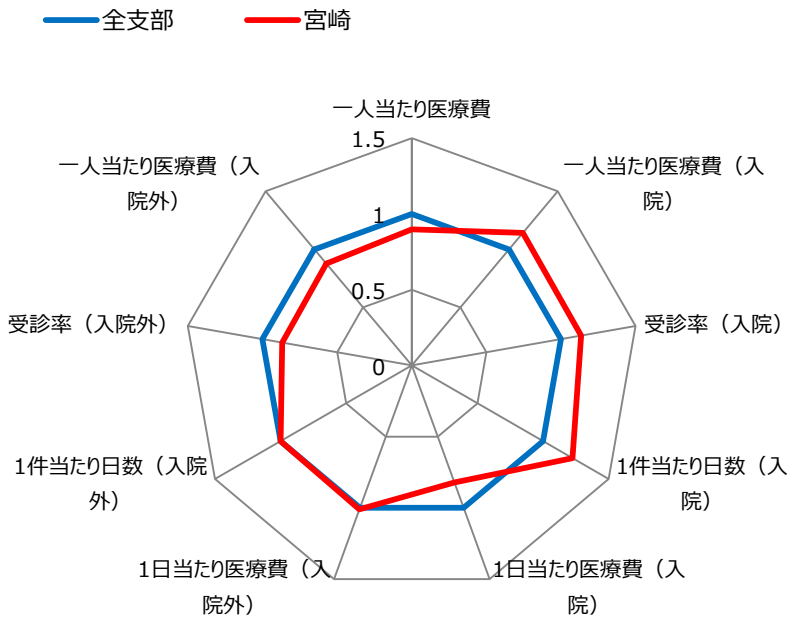


【入院】	平成26年度		平成27年度		平成28年度	
	宮崎支部	全支部	宮崎支部	全支部	宮崎支部	全支部
一人当たり医療費(円)	523	449	494	470	633	556
受診率(千人あたり)	0.954	0.778	0.856	0.812	0.959	0.901
1件当たり日数(日)	13.33	13.96	14.00	13.76	15.28	13.70
1日当たり医療費(円)	41,117	41,291	41,241	42,073	43,227	45,069

【入院外】	平成26年度		平成27年度		平成28年度	
	宮崎支部	全支部	宮崎支部	全支部	宮崎支部	全支部
一人当たり医療費(円)	4,547	3,587	4,581	3,721	4,673	3,845
受診率(千人あたり)	13.507	11.430	13.512	11.731	14.254	12.361
1件当たり日数(日)	9.89	8.77	9.80	8.78	9.61	8.76
1日当たり医療費(円)	34,048	35,799	34,606	36,140	34,103	35,530

8. 疾病別の医療費 3 要素

(5) 糖尿病・代謝疾患 (平成28年度)

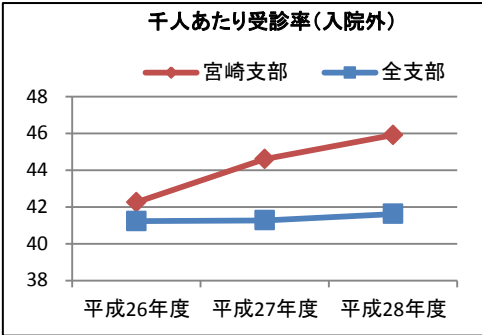
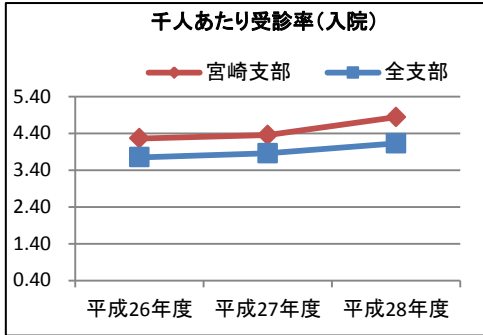
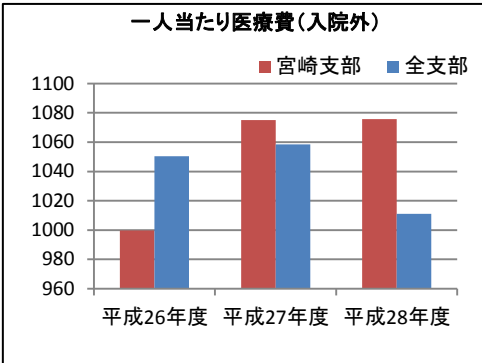
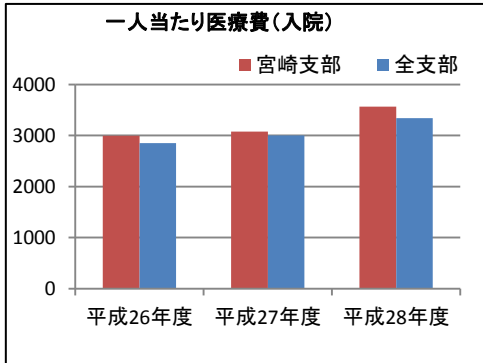
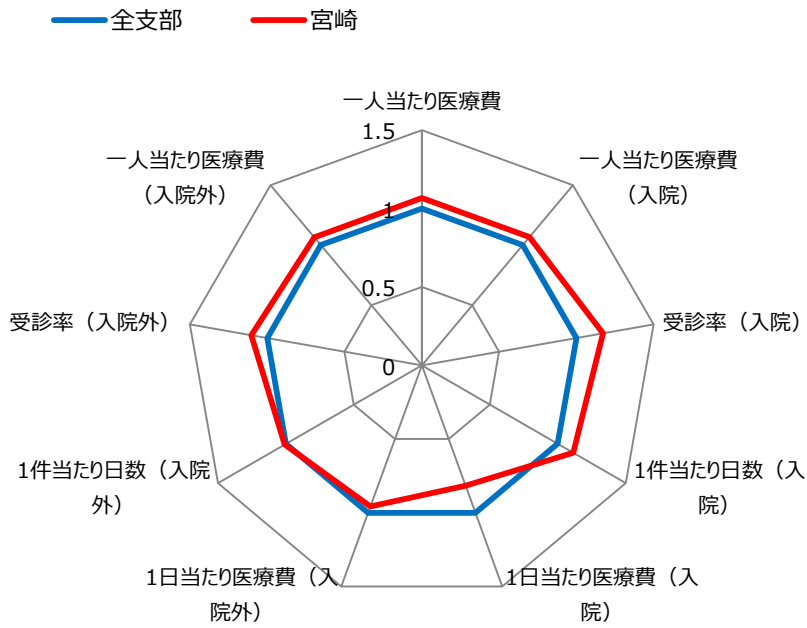


【入院】	平成26年度		平成27年度		平成28年度	
	宮崎支部	全支部	宮崎支部	全支部	宮崎支部	全支部
一人当たり医療費 (円)	933	870	929	896	1122	983
受診率 (千人あたり)	2.886	2.592	3.058	2.647	3.201	2.823
1件当たり日数 (日)	11.98	9.98	11.06	9.86	12.02	9.82
1日当たり医療費 (円)	27,005	33,612	27,476	34,344	29,148	35,469

【入院外】	平成26年度		平成27年度		平成28年度	
	宮崎支部	全支部	宮崎支部	全支部	宮崎支部	全支部
一人当たり医療費 (円)	8,488	9,856	8,862	10,327	9,198	10,493
受診率 (千人あたり)	360.486	416.101	369.194	423.635	379.952	438.209
1件当たり日数 (日)	1.32	1.34	1.31	1.32	1.30	1.30
1日当たり医療費 (円)	17,789	17,710	18,306	18,464	18,551	18,352

8. 疾病別の医療費 3 要素

(6) 脳血管疾患 (平成28年度)



【入院】	平成26年度		平成27年度		平成28年度	
	宮崎支部	全支部	宮崎支部	全支部	宮崎支部	全支部
一人当たり医療費(円)	2,998	2,851	3,077	3,001	3,567	3,338
受診率(千人あたり)	4.262	3.748	4.350	3.857	4.841	4.125
1件当たり日数(日)	19.83	17.87	18.92	17.72	19.52	17.52
1日当たり医療費(円)	35,477	42,556	37,388	43,909	37,737	46,205

【入院外】	平成26年度		平成27年度		平成28年度	
	宮崎支部	全支部	宮崎支部	全支部	宮崎支部	全支部
一人当たり医療費(円)	1,000	1,050	1,075	1,058	1,076	1,011
受診率(千人あたり)	42.247	41.223	44.596	41.268	45.904	41.618
1件当たり日数(日)	1.34	1.39	1.33	1.37	1.36	1.35
1日当たり医療費(円)	17,718	18,377	18,108	18,747	17,219	18,008