

◆令和7年度 保険給付費の支給決定状況

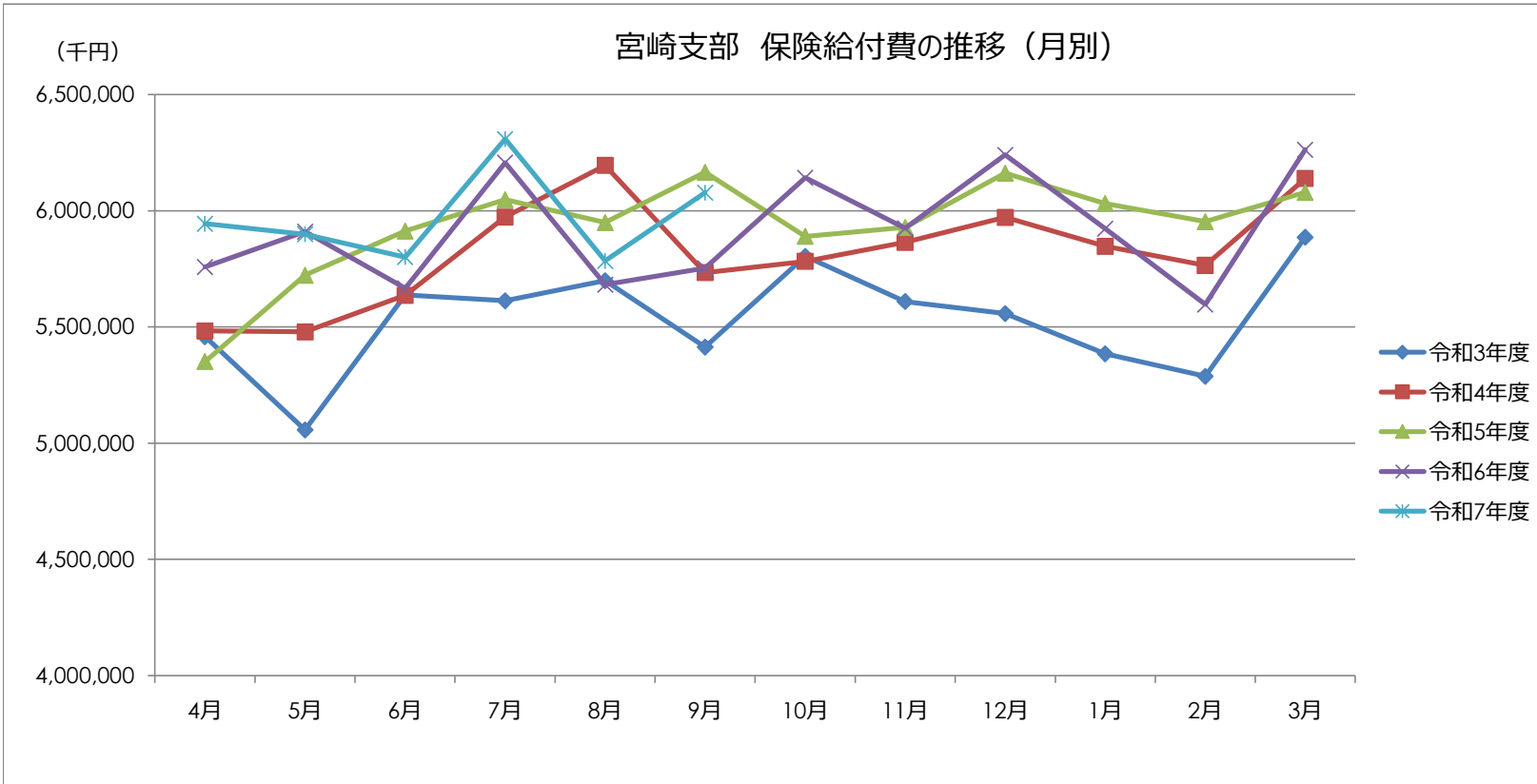
(金額:千円)

		4月	5月	6月	7月	8月	9月	10月	11月	12月	1月	2月	3月	累計	給付費 構成割合	
保険給付費	件数	445,644	441,146	434,882	444,857	427,051	433,881	0	0	0	0	0	0	2,627,461		
	金額(千円)	5,944,661	5,899,929	5,800,918	6,309,135	5,784,563	6,077,762	0	0	0	0	0	0	35,816,967		
	前年度金額(千円)	5,758,977	5,910,735	5,666,551	6,206,953	5,682,380	5,753,542									
	前年同月比	3.22%	-0.18%	2.37%	1.65%	1.80%	5.64%									
医療給付費	件数	443,396	438,766	432,820	442,554	425,024	431,269									
	金額(千円)	5,486,170	5,383,007	5,341,631	5,811,752	5,338,141	5,525,739									
医療給付費内訳	診療費(入院)	件数	3,456	3,597	3,270	3,948	3,553	3,499								
		金額(千円)	1,691,728	1,741,495	1,597,338	1,992,218	1,724,901	1,814,115								
	診療費(入院外)	件数	218,547	217,205	213,286	217,468	209,049	212,162								
		金額(千円)	2,053,638	2,004,345	2,063,668	2,057,755	1,953,190	2,031,544								
	診療費(歯科)	件数	54,077	52,725	55,456	57,127	54,056	54,576								
		金額(千円)	510,551	484,384	516,327	539,841	489,882	509,715								
	薬剤支給	件数	154,878	152,464	148,013	150,792	145,211	147,802								
		金額(千円)	1,113,812	1,030,875	1,043,081	1,093,425	1,050,475	1,050,734								
	入院時食事・生活療養費	件数	3,238	3,346	3,018	3,693	3,306	3,248								
		金額(千円)	16,471	18,091	15,800	18,872	17,476	16,701								
	訪問看護費	件数	584	627	659	642	641	606								
		金額(千円)	32,890	33,987	36,217	36,770	33,991	33,666								
	入院時食事・生活療養費(差額)	件数	1	0	0	2	3	2								
		金額(千円)	82	0	0	6	163	4								
療養費	件数	10,959	11,186	11,484	11,848	11,783	11,799									
	金額(千円)	48,422	50,795	53,854	57,041	53,047	52,925									
移送費	件数	0	0	0	1	0	0									
	金額(千円)	0	0	0	6	0	0									
高額療養費	件数	894	961	652	726	728	823									
	金額(千円)	18,576	19,034	15,347	15,819	15,016	16,335									
高額医療高額介護	件数	0	1	0	0	0	0									
	金額(千円)	0	0	0	0	0	0									
その他の現金給付	件数	2,248	2,380	2,062	2,303	2,027	2,612									
	金額(千円)	458,491	516,922	459,287	497,383	446,422	552,023									
その他現金給付内訳	傷病手当金	件数	1,779	1,810	1,563	1,787	1,528	2,047								
		金額(千円)	275,695	283,216	247,348	282,376	236,013	319,117								
	埋葬料	件数	32	25	27	36	28	42								
		金額(千円)	1,530	1,215	1,315	1,705	1,400	2,100								
	出産育児一時金	件数	225	294	271	279	273	279								
		金額(千円)	112,368	146,892	135,344	139,404	136,452	139,368								
	出産手当金	件数	212	251	201	201	198	244								
		金額(千円)	68,898	85,598	75,280	73,897	72,557	91,438								

注1:「保険給付費計」及び「医療給付費計」の件数には、「入院時食事療養・生活療養費(標準負担額差額支給分を除く)」は含まれていない。

保険給付費

	4月	5月	6月	7月	8月	9月	10月	11月	12月	1月	2月	3月	累計
令和3年度	5,459,224	5,057,903	5,638,395	5,613,709	5,700,188	5,414,346	5,805,308	5,610,163	5,557,713	5,385,145	5,288,268	5,887,304	66,417,665
令和4年度	5,482,884	5,480,138	5,636,868	5,972,918	6,195,526	5,734,559	5,783,277	5,864,416	5,972,223	5,847,487	5,765,392	6,139,710	69,875,398
令和5年度	5,351,194	5,723,217	5,913,425	6,048,020	5,949,921	6,166,282	5,889,839	5,928,913	6,162,301	6,032,320	5,953,876	6,079,109	71,198,417
令和6年度	5,758,977	5,910,735	5,666,551	6,206,953	5,682,380	5,753,542	6,142,432	5,925,225	6,240,884	5,924,188	5,597,399	6,263,208	71,072,475
令和7年度	5,944,661	5,899,929	5,800,918	6,309,135	5,784,563	6,077,762							35,816,967



令和7年9月の保険給付費は 60.8億円(対前年同月比 105.64%)であり、医療費給付費は 55.3億円(対前年同月比 104.59%)、その他の現金給付費は 5.5億円(対前年同月比 117.43%)であった。

保険給付費について・・・下記の図のように分類されます。多くの割合を占める「現物給付」は医療機関や薬局等を受診した際にかかった医療費に相当しますが、保険証のご提示により総医療費の、自己負担額が3割(2割)分を受診された方にご負担いただき、その残りを保険からお支払いしています。

