

# 平成27年度保険料率について

---

## Ⅱ. 運営委員会と支部評議会について

# 平成26年度運営委員会について

---

- 26年度後半の運営委員会においては、27年の医療保険制度改革を念頭に置いた協会けんぽの財政基盤強化策に係る幅広い議論を行う予定。
- 加えて、もう一点重要なのが、医療保険制度改革を念頭において、27年度の健康保険料率についての議論。各支部におかれては、支部評議会での議論についてよろしくお願ひしたい。

## 平成26年度運営委員会の主な議題・スケジュール(案)

※平成26年9月時点で想定される主要議題であり、今後変更があり得る

10月16日

- ① 医療保険部会の議論の動向(制度改革関係)
- ② 平成27年度保険料率について
- ③ 平成27年度事業計画(骨子案)について

11月 7日

- ① 医療保険部会の議論の動向(制度改革関係)
- ② 平成27年度保険料率について(支部評議会からの主な意見①)
- ③ 平成27年度事業計画(素案)について
- ④ 平成26年度上半期の事業計画実施状況について

12月 9日

- ① 医療保険部会の議論の動向(制度改革関係)
- ② 平成27年度保険料率について(支部評議会からの主な意見②、方向性の議論)
- ③ 平成27年度事業計画・予算(案)について
- ④ 業績評価結果について(平成25年度分)

12月25日

- ① 医療保険制度改革の取りまとめ内容について
- ② 平成27年度政府予算案の概要について
- ③ 平成27年度保険料率について(全国平均保険料率の決定)
- ④ 平成27年度事業計画・予算(案)について

27年1月下旬

- ① 平成27年度保険料率について(都道府県単位保険料率等の決定)
- ② 平成27年度事業計画・予算(案)について

3月中旬

- ① 平成27年度事業計画・予算の決定
- ② 支部事業計画の報告
- ③ 業務・システム刷新について(サービスイン後の報告)

# 平成27年度保険料率に関する論点について

## 1. 制度改正

27年医療保険制度改革に向けて、協会要望事項の実現を引き続き強く訴えていく。

- ① 国庫補助率20%への引上げ
- ② 高齢者医療制度の見直し
  - ・ 高齢者医療への公費負担の拡充
  - ・ 後期高齢者支援金の全面総報酬割の導入
- ③ その他
  - ・ 傷病手当金と出産手当金の見直し 等

## 2. 27年度保険料

27年度保険料についてどう考えるか。

- 直近の5年収支見通し（26年7月試算）も踏まえて、27年度保険料についてどう考えるか

### 3. 激変緩和措置

27年度の激変緩和措置についてどのように考えるべきか。

#### ○ 27年度の激変緩和率についてどう考えるか

※ 現行の激変緩和率は2.5/10。前回法改正により財政特例措置は2年延長（25・26年度）されたが、激変緩和措置期間も2年延長（平成32年3月まで）され、激変緩和率は24年度から維持されてきている。

※ 政令の規定に従えば、27年度は、激変緩和率の拡大を行う必要が生じる可能性がある。24年度までの毎年度の激変緩和率の拡大幅は、0.5/10～1.0/10。

#### ○ 仮に平均保険料率が維持された場合の都道府県単位保険料率の扱いをどうするか

※ 都道府県単位保険料率の算定方式は法令で規定されており、仮に平均保険料率及び激変緩和率が維持された場合でも、都道府県ごとに医療給付費等の変動状況が異なることから、27年度の都道府県単位保険料率が現在のものと同一となるとは限らない。

※ 都道府県単位保険料率については、2年度前の見込みと実績のかい離分に係る精算を行っている。  
加えて、25年度に都道府県単位保険料率を凍結したことに伴う精算について、27年度都道府県単位保険料率の算定において行うこととなっている。

（注）26年度の保険料率凍結に伴う精算については、28年度都道府県単位保険料率の算定において行うこととなっている。

### 4. 変更時期

仮に保険料率の変更をする場合、変更時期は4月納付分からでよいか。

## 今後の運営委員会・支部評議会のスケジュール（現時点での見込み）

	8月	9月	10月	11月	12月	1月	2-3月	
運営委員会		<ul style="list-style-type: none"> <li>・ H27 保険料率に関する論点</li> <li>・ アクションプランの評価（II） （H25 パイロット事業報告等）</li> </ul> <div style="text-align: center; border: 1px solid black; padding: 2px;">9/16</div>		<ul style="list-style-type: none"> <li>・ H27 保険料率 （平均料率、激変緩和措置、都道府県料率 等）</li> <li>・ H27 事業計画 <span style="border: 1px solid black; padding: 2px;">大枠の確定</span></li> <li>・ H27 予算</li> </ul> <div style="text-align: center; border: 1px solid black; padding: 2px;">10/16</div> <div style="text-align: center; border: 1px solid black; padding: 2px;">11/7</div>		<div style="text-align: center; border: 1px solid black; padding: 2px;">12/9</div> <div style="text-align: center; border: 1px solid black; padding: 2px;">12/25</div>	<ul style="list-style-type: none"> <li>・ 事業計画、予算の決定</li> <li>・ H27 都道府県単位 保険料率の決定</li> </ul> <div style="text-align: center; border: 1px solid black; padding: 2px;">1/下 <small>（予定）</small></div>	（保 険 料 率 の 広 報 等）
支部評議会			<ul style="list-style-type: none"> <li>・ H27 保険料率について</li> </ul>	<ul style="list-style-type: none"> <li>・ H27 支部事業計画（支部の独自事業など）</li> <li>・ H27 予算（特別計上経費）</li> <li>・ データヘルス計画</li> </ul>		<ul style="list-style-type: none"> <li>・ H27 都道府県単位 保険料率</li> <li>・ 支部事業計画</li> <li>・ 予算（特別計上）</li> </ul>		
その他				<div style="border: 1px solid black; padding: 2px;">11/18 全国大会</div>				
（備考） 国	8月末	<div style="border: 1px solid black; padding: 5px; display: inline-block;">医療保険部会</div> <span style="font-size: 2em; margin: 0 10px;">&gt;&gt;&gt;</span> <div style="border: 1px solid black; padding: 5px; display: inline-block;">集中的な議論</div>				<div style="border: 1px solid black; padding: 2px;">政府予算案 閣議決定</div>	<div style="border: 1px solid black; padding: 2px;">27年通常国会</div> <div style="border: 1px solid black; padding: 2px; display: inline-block;">医療保険制度改革法案</div>	
	概算要求 （締切）					<div style="border: 1px solid black; padding: 2px;">激変緩和率 の提示</div>	<div style="border: 1px solid black; padding: 2px;">保険料率 の認可等</div>	<div style="border: 1px solid black; padding: 2px;">事業計画、 予算の認可等</div>

# 協会けんぽの都道府県単位保険料率の設定のイメージ

年齢構成の高い県ほど医療費が高く、保険料率が高くなる。また、所得水準の低い県ほど、同じ医療費でも保険料率が高くなる。このため、都道府県間で次のような年齢調整・所得調整を行った上で都道府県単位保険料率を算定している。

※全国平均保険料率との差が一定基準を超える場合に、当該超過分の一部を協会全体が負担し、当該支部の負担を軽減する激変緩和措置が講じられている。

全国一本の保険料率  
(21年8月まで)

都道府県単位保険料率(21年9月から): 年齢構成が高く、所得水準の低いA県の例

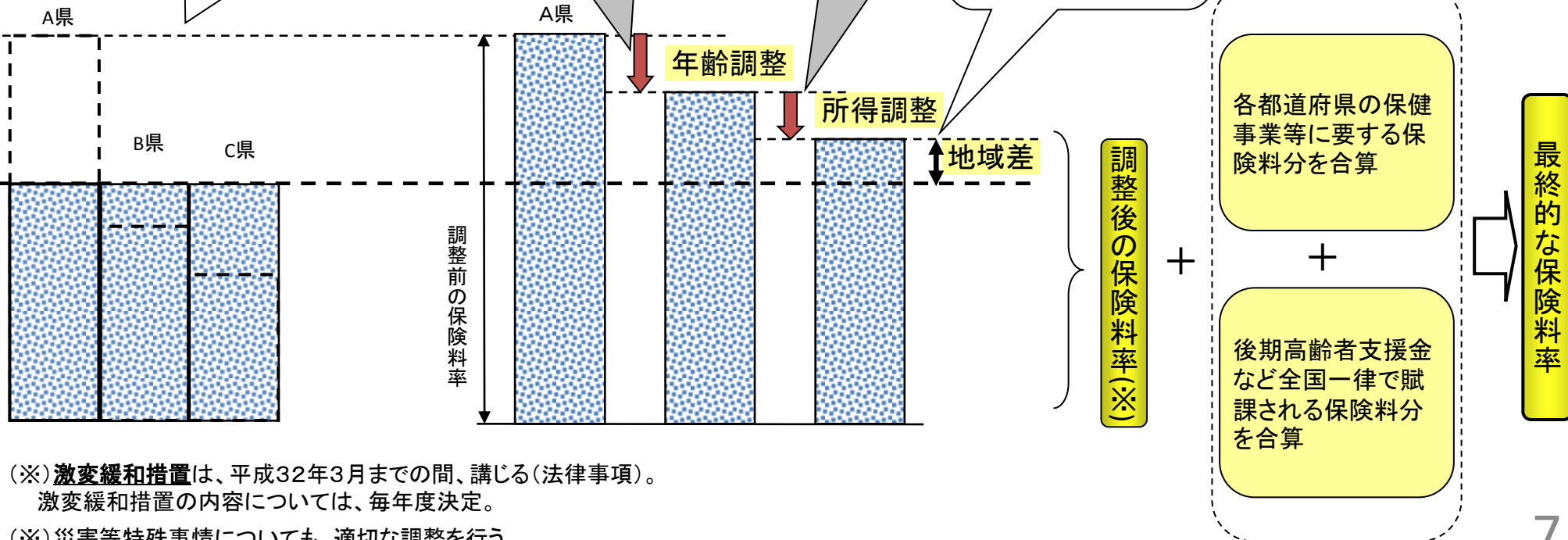
都道府県ごとの医療費の水準にかかわらず保険料率は一律

年齢構成を協会の平均とした場合の医療費との差額を調整

所得水準を協会の平均とした場合の保険料収入額との差額を調整

年齢調整・所得調整の結果、都道府県ごとの保険料率は、医療費の地域差を反映した保険料率となる。

全国一律の保険料率



(※)激変緩和措置は、平成32年3月までの間、講じる(法律事項)。  
激変緩和措置の内容については、毎年度決定。

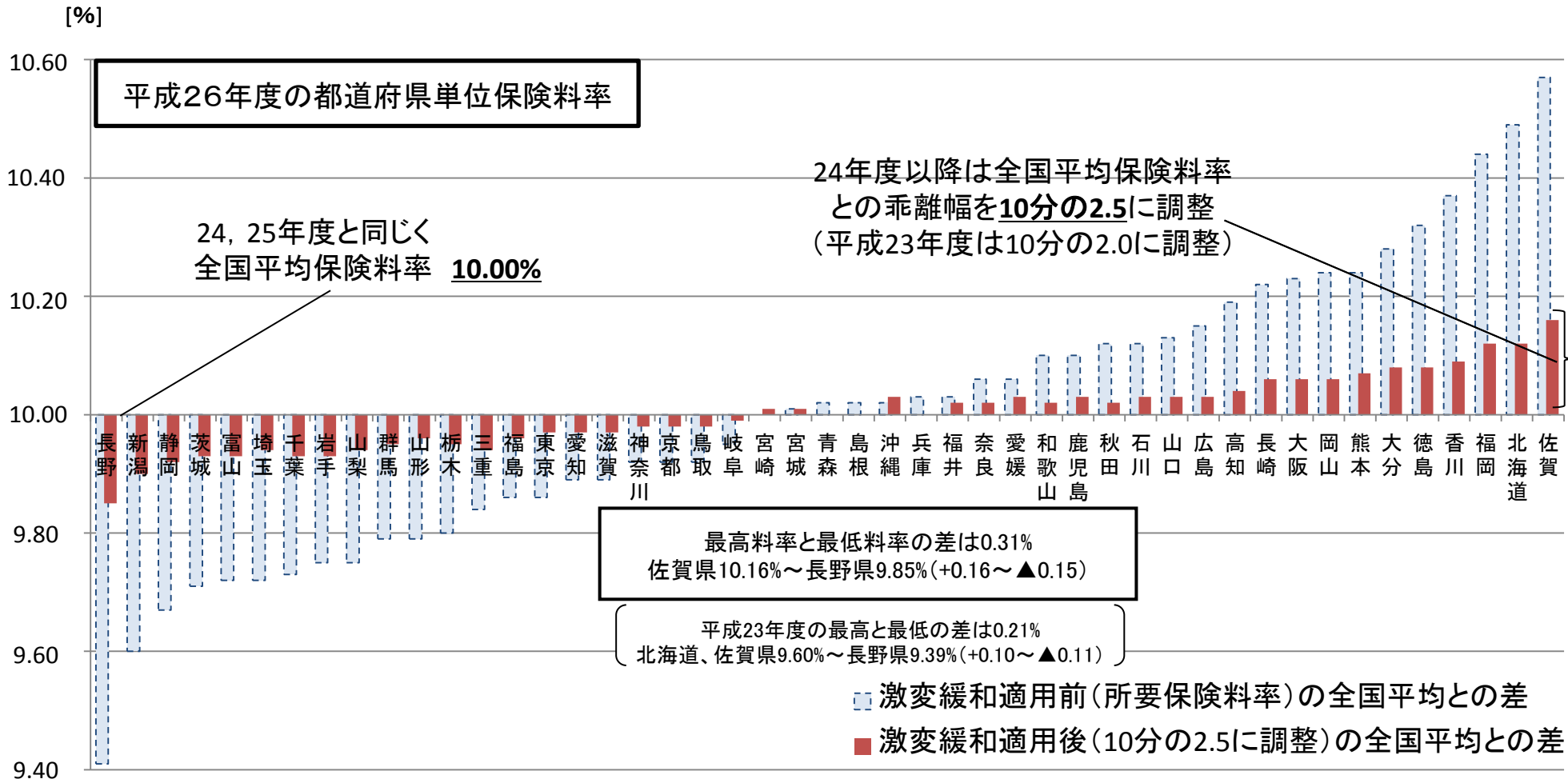
(※)災害等特殊事情についても、適切な調整を行う。



# 協会けんぽの都道府県単位保険料率について

- 協会けんぽでは、平成21年9月から、年齢構成や所得の調整を行った後の「医療費の地域差」を反映した都道府県単位保険料率を設定。

※なお、都道府県単位保険料率導入に伴う保険料率の大幅上昇を緩和するため、平成32年3月までの間、激変緩和措置として、全国平均保険料率との乖離幅を10分の2.5に調整する措置が講じられている。



# 平成26年度の協会けんぽの都道府県単位保険料率

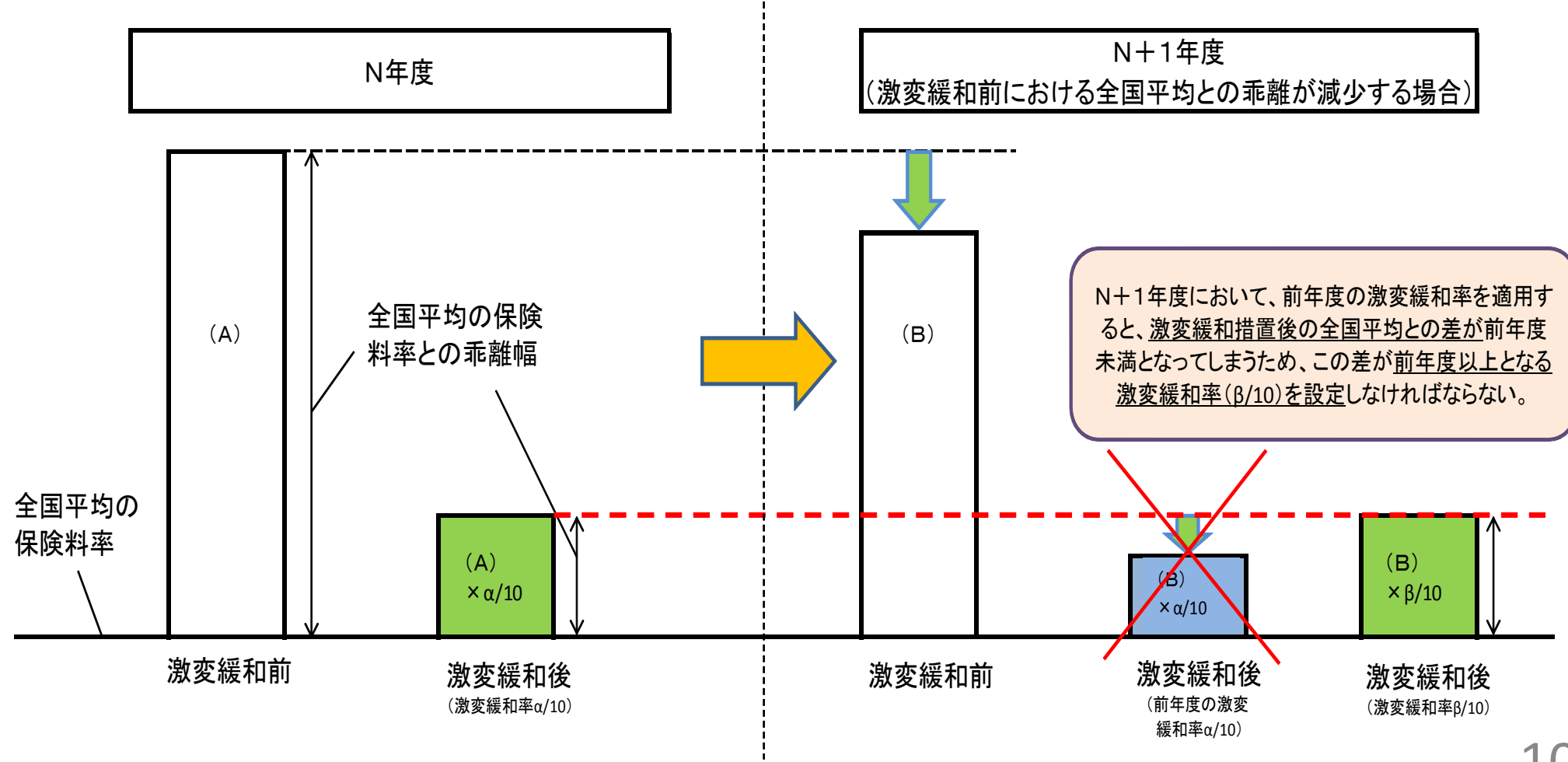
- 平成26年度の協会けんぽの全国平均保険料率は10%であるが、都道府県ごとに異なる。
- 最高は、佐賀の10.16%、最低は、長野の9.85%

北海道	10.12%	石川県	10.03%	岡山県	10.06%
青森県	10.00%	福井県	10.02%	広島県	10.03%
岩手県	9.93%	山梨県	9.94%	山口県	10.03%
宮城県	10.01%	長野県	9.85%	徳島県	10.08%
秋田県	10.02%	岐阜県	9.99%	香川県	10.09%
山形県	9.96%	静岡県	9.92%	愛媛県	10.03%
福島県	9.96%	愛知県	9.97%	高知県	10.04%
茨城県	9.93%	三重県	9.94%	福岡県	10.12%
栃木県	9.95%	滋賀県	9.97%	佐賀県	10.16%
群馬県	9.95%	京都府	9.98%	長崎県	10.06%
埼玉県	9.94%	大阪府	10.06%	熊本県	10.07%
千葉県	9.93%	兵庫県	10.00%	大分県	10.08%
東京都	9.97%	奈良県	10.02%	宮崎県	10.01%
神奈川県	9.98%	和歌山県	10.02%	鹿児島県	10.03%
新潟県	9.90%	鳥取県	9.98%	沖縄県	10.03%
富山県	9.93%	島根県	10.00%		

# (参考) 激変緩和率の発動基準

○ 激変緩和措置を講じたときの最高都道府県単位保険料率の全国平均との差が前年度以上であることが必要。  
(健保法施行令附則では、当該年度における最高都道府県単位保険料率から平均保険料率を除いたもの(A)に激変緩和率( $\alpha/10$ )を乗じたもの( $A \times \alpha/10$ )が前年度以上の率でなければならないとされている。)

## 発動基準のイメージ



# 都道府県単位保険料率の精算について

## 1. 精算の内容

### ① 2年度前の支部別収支(実績)に基づく精算分

都道府県単位保険料率は、2年度前の医療給付費等の実績をもとに、当該年度の医療給付費等を推計して算定している。そのため、2年後に、保険料率算定時の医療給付費等の見込みと実績の差分を精算している。

### ② 保険料率凍結に伴う精算分

都道府県単位保険料率を凍結できるように調整して各支部の収入とみなして充てた準備金取崩し額について、本来の総報酬按分による取崩し額との精算を行う必要がある。

## 2. 平成27年度都道府県単位保険料率を算定する際の精算(予定)

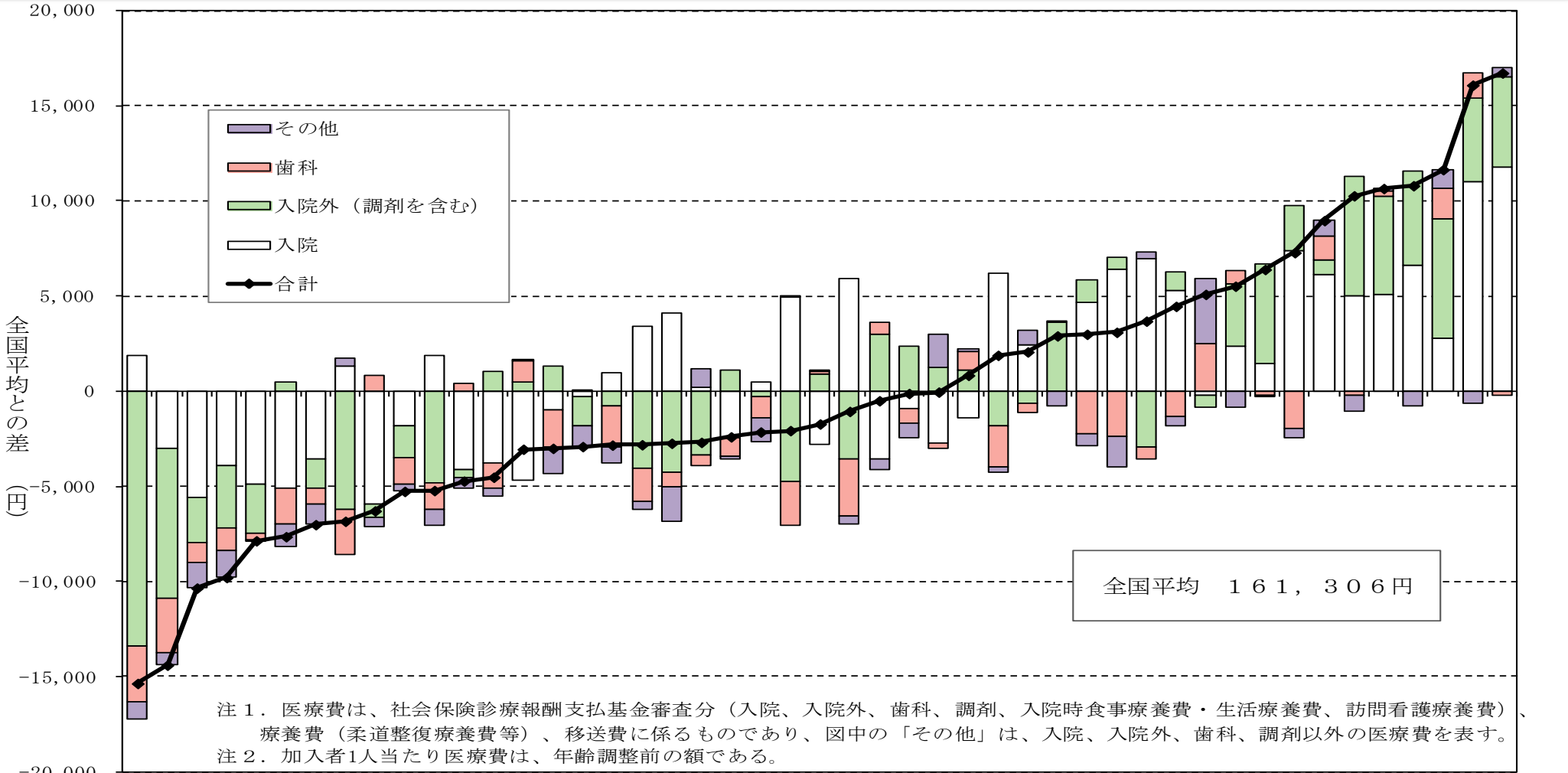
### ① 平成25年度の支部別収支(実績)に基づく精算分

### ② 平成25年度の都道府県単位保険料率を凍結したことに伴う精算分

(注)平成26年度の都道府県単位保険料率を凍結したことに伴う精算分は、平成28年度都道府県単位保険料率を算定する際に精算する予定

# (参考) 都道府県支部別加入者1人当たり医療費の状況 (全国平均との差・平成24年度)

- 加入者1人当たり医療費の全国平均は、16.1万円。
- 全国平均と比べて最も高い支部は佐賀(17.8万円)であるのに対して、最も低い支部は沖縄(14.6万円)。佐賀の医療費を高くしている主因は「入院」であり、沖縄の医療費が低い主因は「入院外」である。
- 支部ごとに医療費の特徴があり、例えば大阪は、「歯科」と柔道整復等の「その他」が医療費を高くしている。



沖縄 長野 茨城 新潟 埼玉 静岡 三重 富山 愛知 群馬 滋賀 千葉 栃木 東京 青森 岩手 愛媛 宮崎 鳥取 京都 山梨 山形 鹿児島 岐阜 福井 神奈川 福島 和歌山 兵庫 石川 奈良 広島 熊本 島根 長崎 高知 大阪 岡山 宮城 大分 福岡 秋田 香川 山口 徳島 北海道 佐賀