

インセンティブ（報奨金）制度に係る 平成30年度実績【確定値】について

1. 具体的な評価方法	1ページ
2. 平成30年度（4月～3月確定値）のデータを用いた実績	3ページ

1.具体的な評価方法

下表のとおり、評価指標及び実績の算出方法を定め、評価指標内では【】で記載した評価割合を用いて評価する（この際、使用するデータは毎年度4月～3月までの分の実績値を用いることとする）。

- 評価方法は偏差値方式とし、平均偏差値である50を素点50とした上で、指標ごとの素点を合計したものを支部の総得点としランキング付けを行う。
- 前年度からの実績値の伸びを評価する際には、以下のとおり支部ごとの伸びしろ（100%－当該支部の実績値）に占める割合を評価する。

$$\frac{\text{対前年度伸び幅（率）}}{100\% - \text{当該支部の実績}}$$

※【】は評価指標内での評価割合

1 特定健診等の実施率（使用データ：4月～3月の40歳以上の受診者数（事業者健診については、同期間のデータ取り込み者数））

<実績算出方法>

$$\frac{\text{自支部被保険者のうち生活習慣病予防健診を実施した者の数} + \text{自支部被保険者のうち事業者健診データを取得した者の数} + \text{自支部被扶養者のうち特定健診を実施した者の数}}{\text{自支部加入者のうち特定健診対象者数}} \quad (\%)$$

- ① 特定健診等の実施率【60%】
- ② 特定健診等の実施率の対前年度上昇幅【20%】
- ③ 特定健診等の実施件数の対前年度上昇率【20%】

2 特定保健指導の実施率（使用データ：4月～3月の特定保健指導最終評価終了者数）

<実績算出方法>

$$\frac{\text{自支部加入者のうち特定保健指導実施者数（外部委託分を含む。）}}{\text{自支部加入者のうち特定保健指導対象者数}} \quad (\%)$$

- ① 特定保健指導の実施率【60%】
- ② 特定保健指導の実施率の対前年度上昇幅【20%】
- ③ 特定保健指導の実施件数の対前年度上昇率【20%】

※【】は評価指標内での評価割合

3 特定保健指導対象者の減少率（使用データ：前年度特定保健指導該当者であって4月～3月に健診を受けた者のうち、その結果が特定保健指導非該当となった者の数）

<実績算出方法>

$$\frac{(A) \text{のうち、(前年度積極的支援} \rightarrow \text{動機付け支援又は特保非該当者となった者の数)} + (\text{前年度動機付け支援} \rightarrow \text{特保非該当者となった者の数})}{\text{自支部加入者のうち、前年度特定保健指導該当者であって今年度健診を受けた者の数 (A)}} (\%)$$

4 医療機関への受診勧奨を受けた要治療者の医療機関受診率（使用データ：4月～3月に受診勧奨を行った者のうち、受診勧奨から3か月後までに医療機関を受診した者の数）

<実績算出方法>

$$\frac{(A) \text{のうち医療機関受診者数}}{\text{自支部加入者のうち、本部からの受診勧奨送付者数 (A)}} (\%)$$

- ① 医療機関への受診勧奨を受けた要治療者の医療機関受診率【50%】
- ② 医療機関への受診勧奨を受けた要治療者の医療機関受診率の対前年度上昇幅【50%】

5 後発医薬品の使用割合（使用データ：4月～3月の年度平均値）

<実績算出方法>

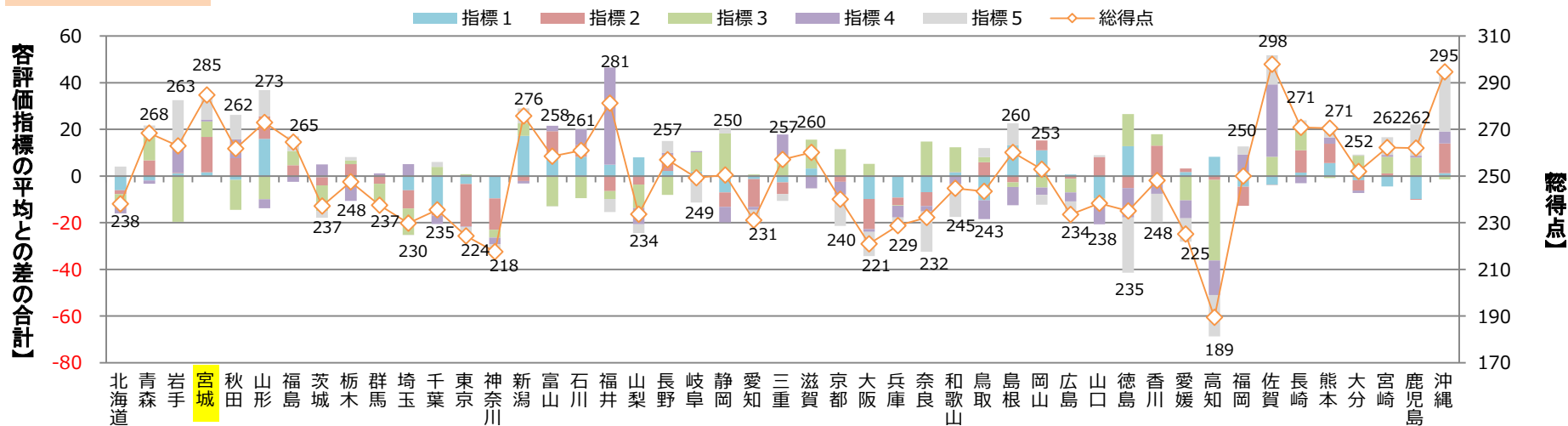
$$\frac{\text{自支部加入者に対する後発医薬品の数量}}{\text{後発医薬品のある先発医薬品の数量} + \text{後発医薬品の数量}} (\%)$$

- ① 後発医薬品の使用割合【50%】
- ② 後発医薬品の使用割合の対前年度上昇幅【50%】

2.平成30年度（4月～3月確定値）のデータを用いた実績

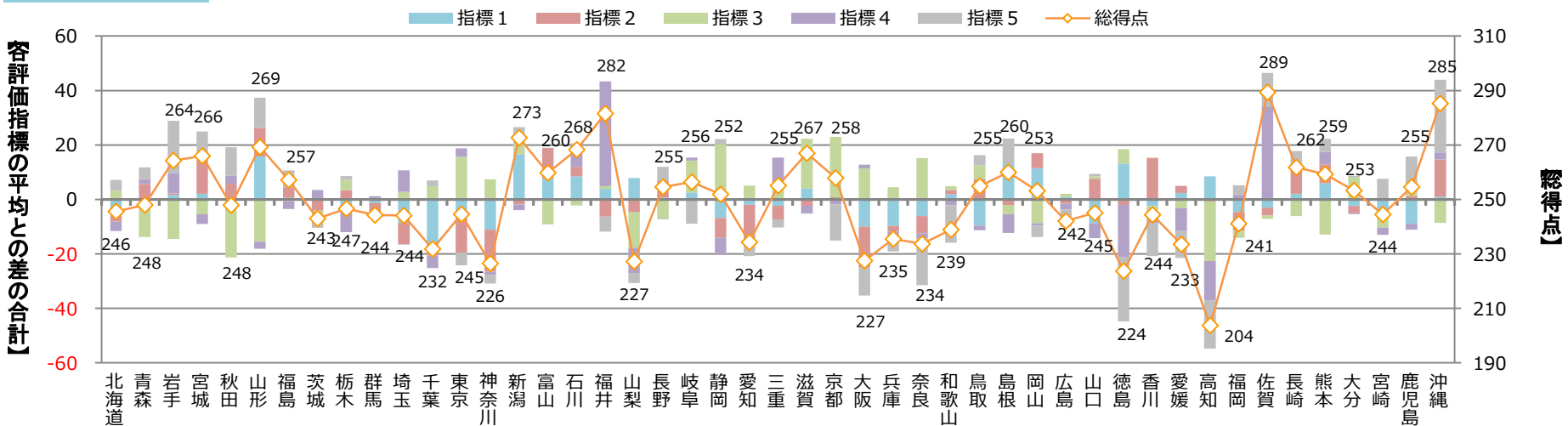
確定値

5つの評価指標の総得点及び各評価指標の全国平均との差



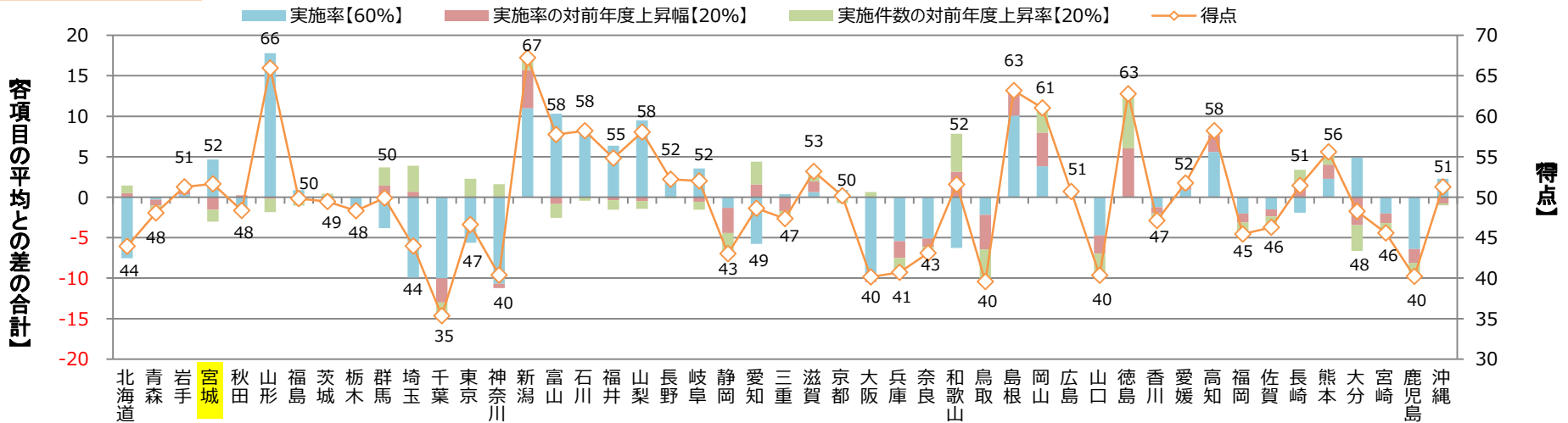
速報値

5つの評価指標の総得点及び各評価指標の全国平均との差



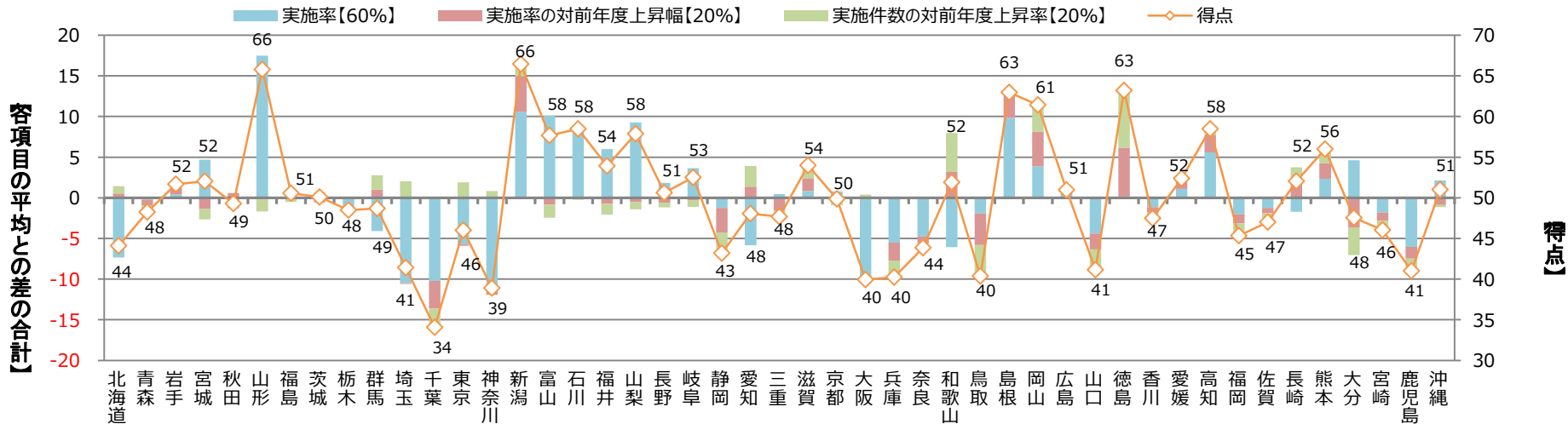
指標 1. 特定健診等の実施率の得点及び 当該評価指標に係る各項目の全国平均との差

確定値



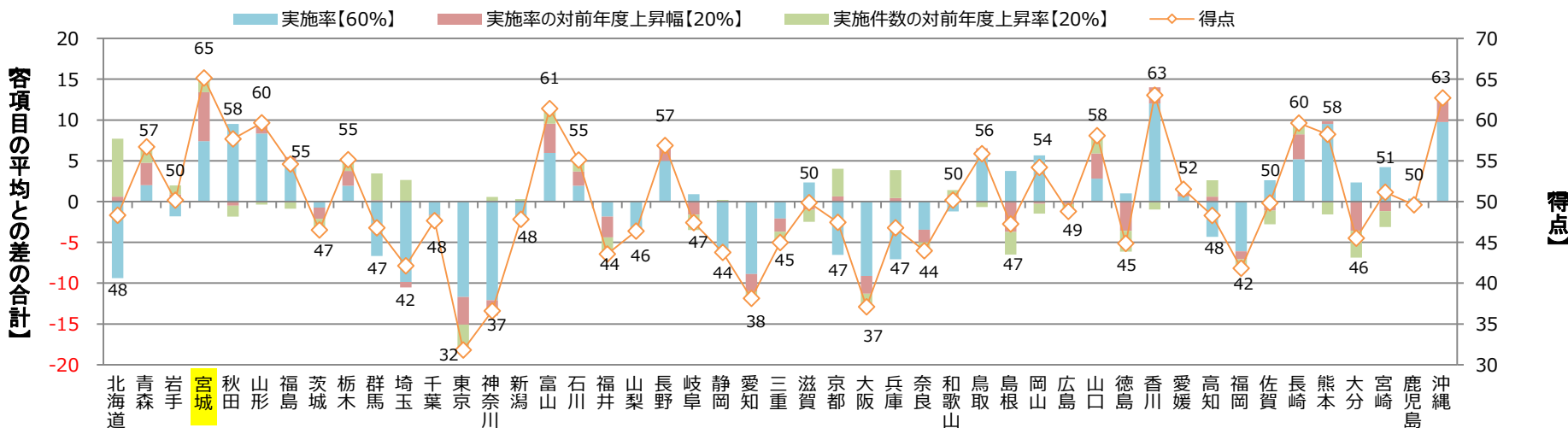
速報値

指標 1. 特定健診等実施率の得点及び 当該評価指標に係る各項目の全国平均との差



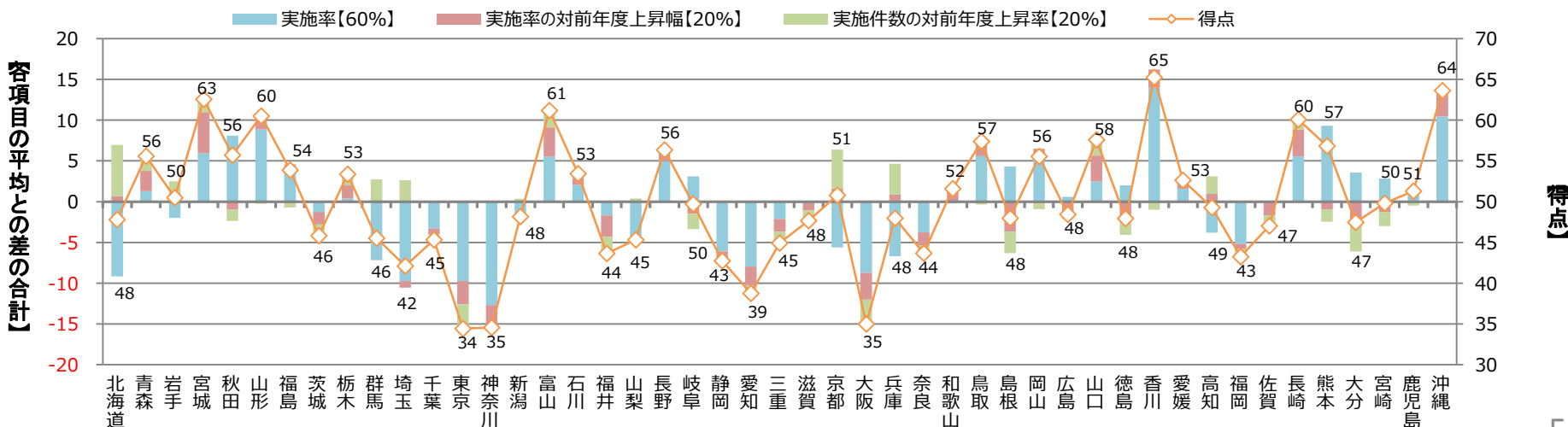
確定値

指標 2. 特定保健指導の実施率の得点及び 当該評価指標に係る各項目の全国平均との差



速報値

指標 2. 特定保健指導実施率の得点及び 当該評価指標に係る各項目の全国平均との差

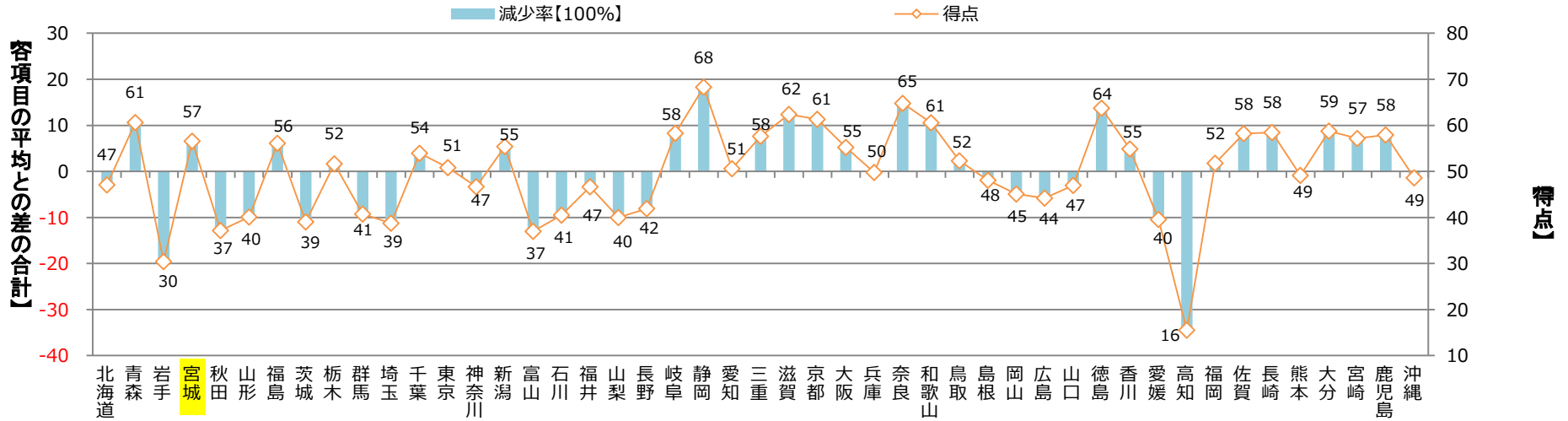


得点

得点

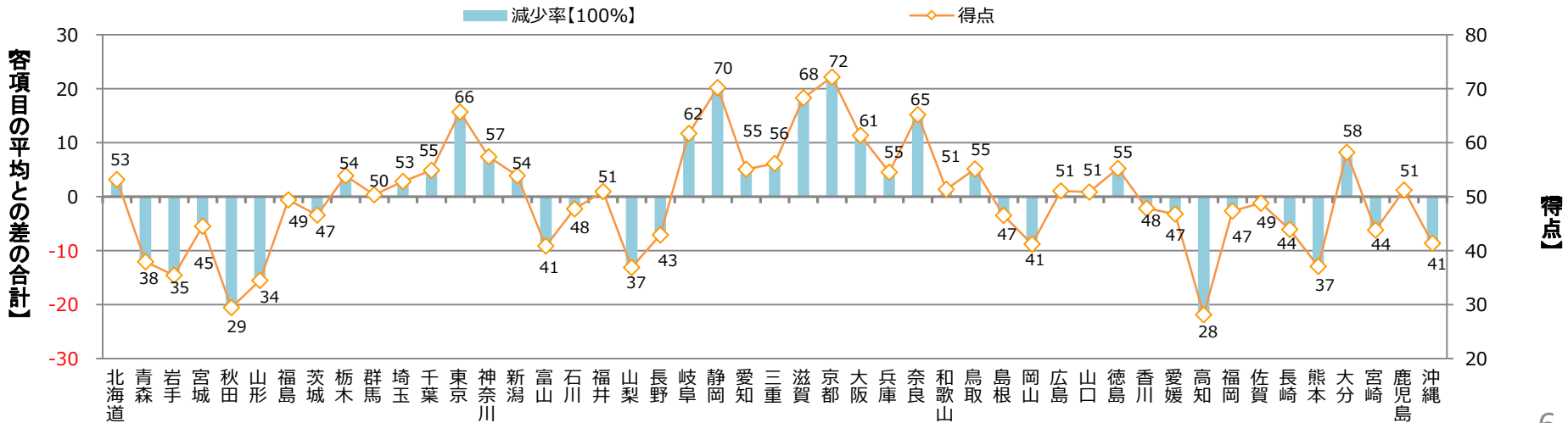
指標3. 特定保健指導対象者の減少率の得点及び 当該評価指標に係る各項目の全国平均との差

確定値



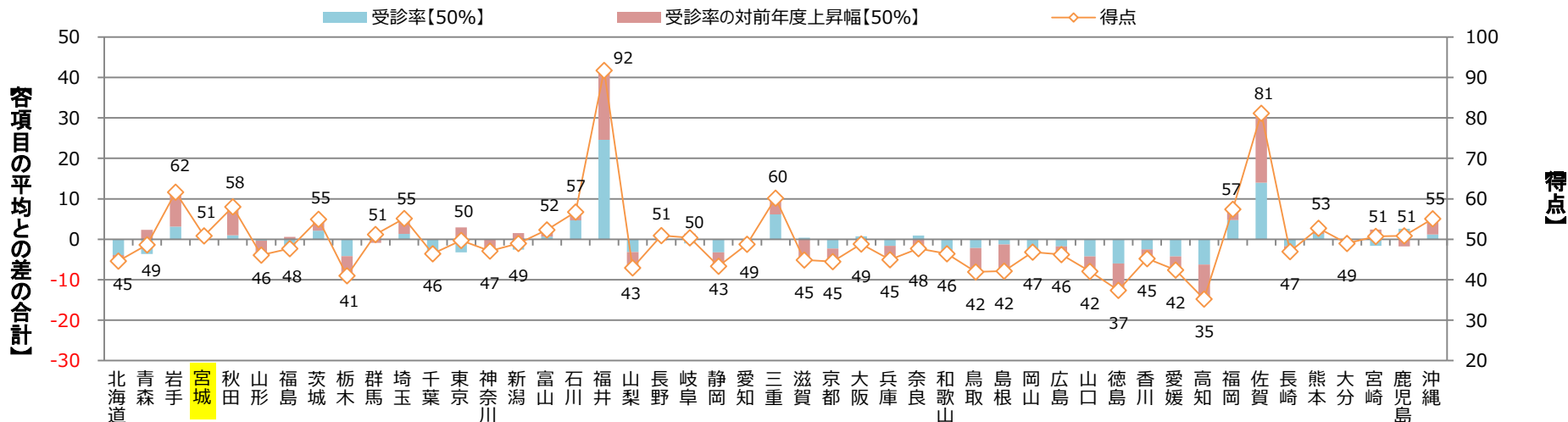
速報値

指標3. 特定保健指導対象者の減少率の得点及び 当該評価指標に係る各項目の全国平均との差



指標4. 医療機関への受診勧奨を受けた要治療者の医療機関受診率の得点及び当該評価指標に係る各項目の全国平均との差

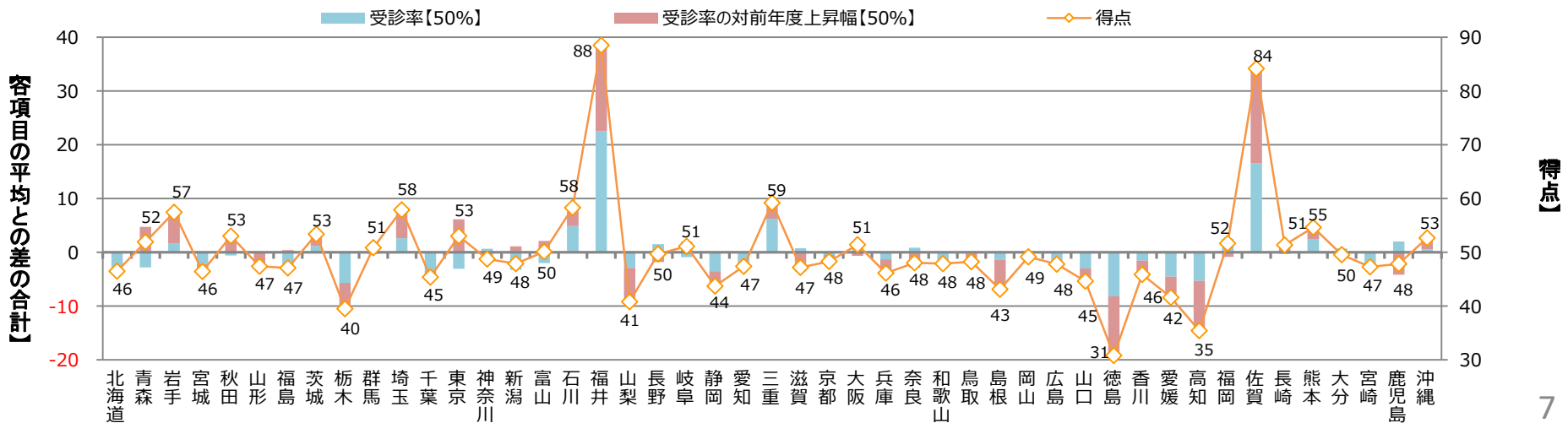
確定値



指標4. 医療機関への受診勧奨を受けた要治療者の医療機関受診率の得点及び当該評価指標に係る各項目の全国平均との差

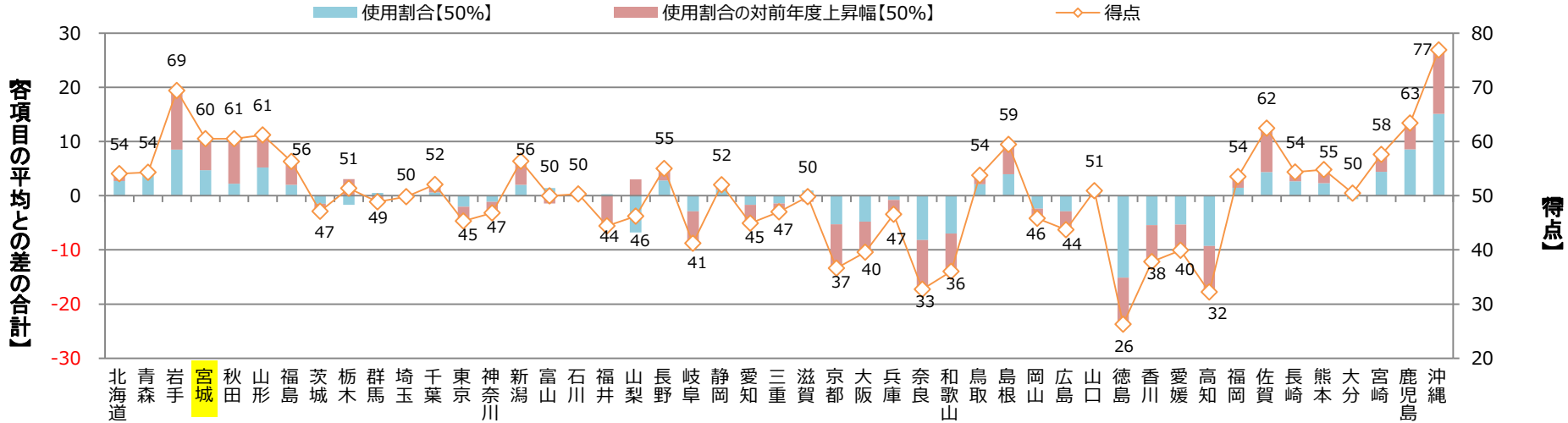
速報値

※ 4月～12月に受診勧奨を行った者のうち、受診勧奨から3か月後までに医療機関を受診した者



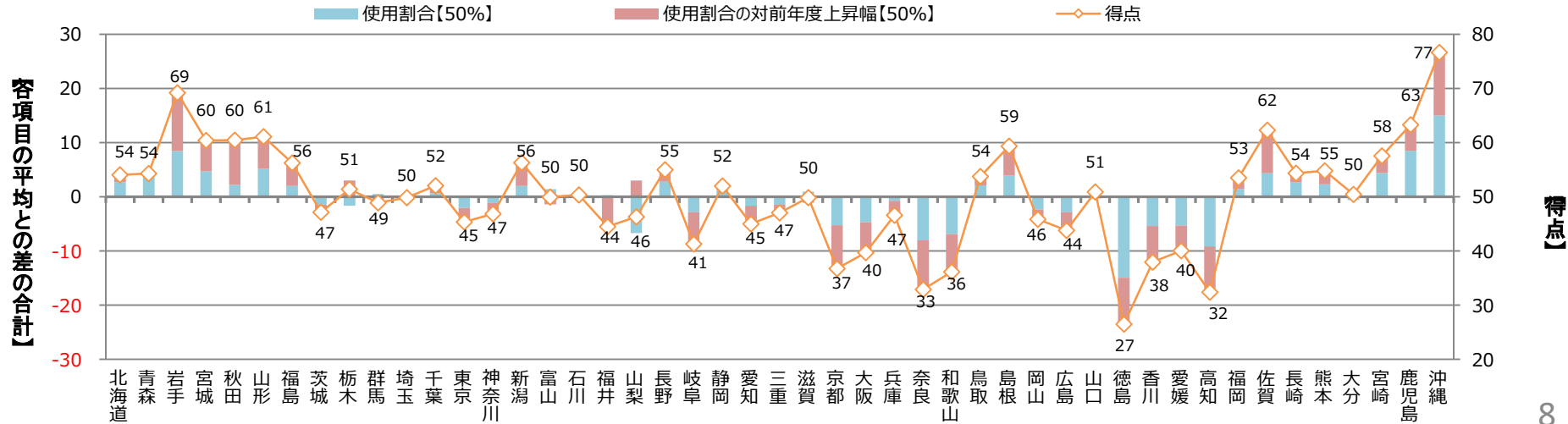
確定値

指標5. 後発医薬品の使用割合の得点及び 当該評価指標に係る各項目の全国平均との差



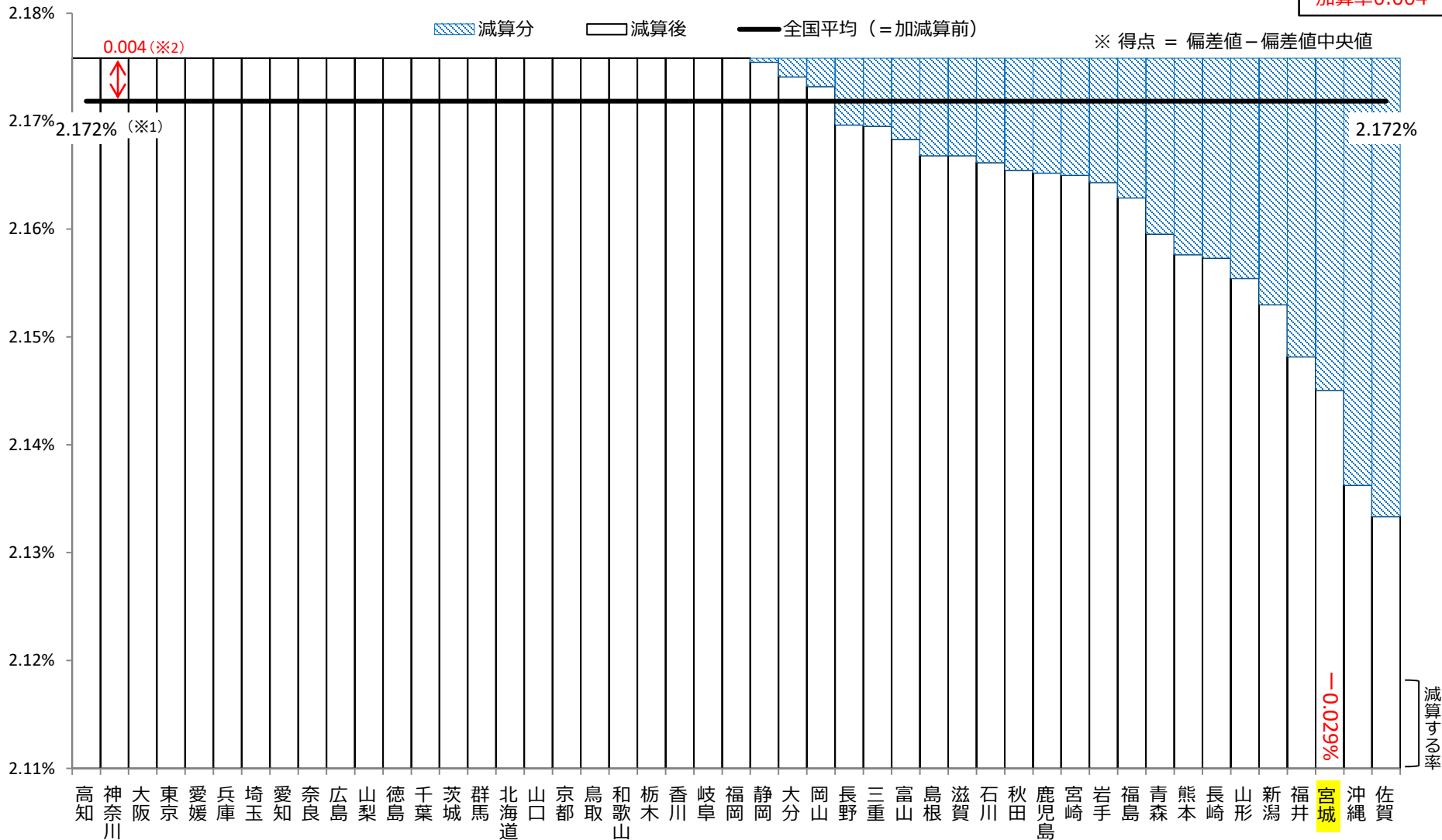
速報値

指標5. 後発医薬品の使用割合の得点及び 当該評価指標に係る各項目の全国平均との差



平成30年度（4月～3月確定値）のデータを用いた実績

【平成30年度（2018年度）実績評価 ⇒ 令和2年度（2020年度）保険料率へ反映した場合の試算】



※1 2.172%とは、平成31年度の後期高齢者支援金に係る料率であり、本集計においては当該料率を使用している。

※2 令和2年度（2020年度）保険料率に係るインセンティブの保険料率は、平成30年度（2018年度）総報酬額の実績に0.004%を乗じて令和2年度総報酬額の見込み額を除いて計算する。本集計においては、計算のためのデータがないため、0.004%としている。（詳細は、「平成30年3月20日開催 第91回運営委員会資料 資料3」に掲載。）