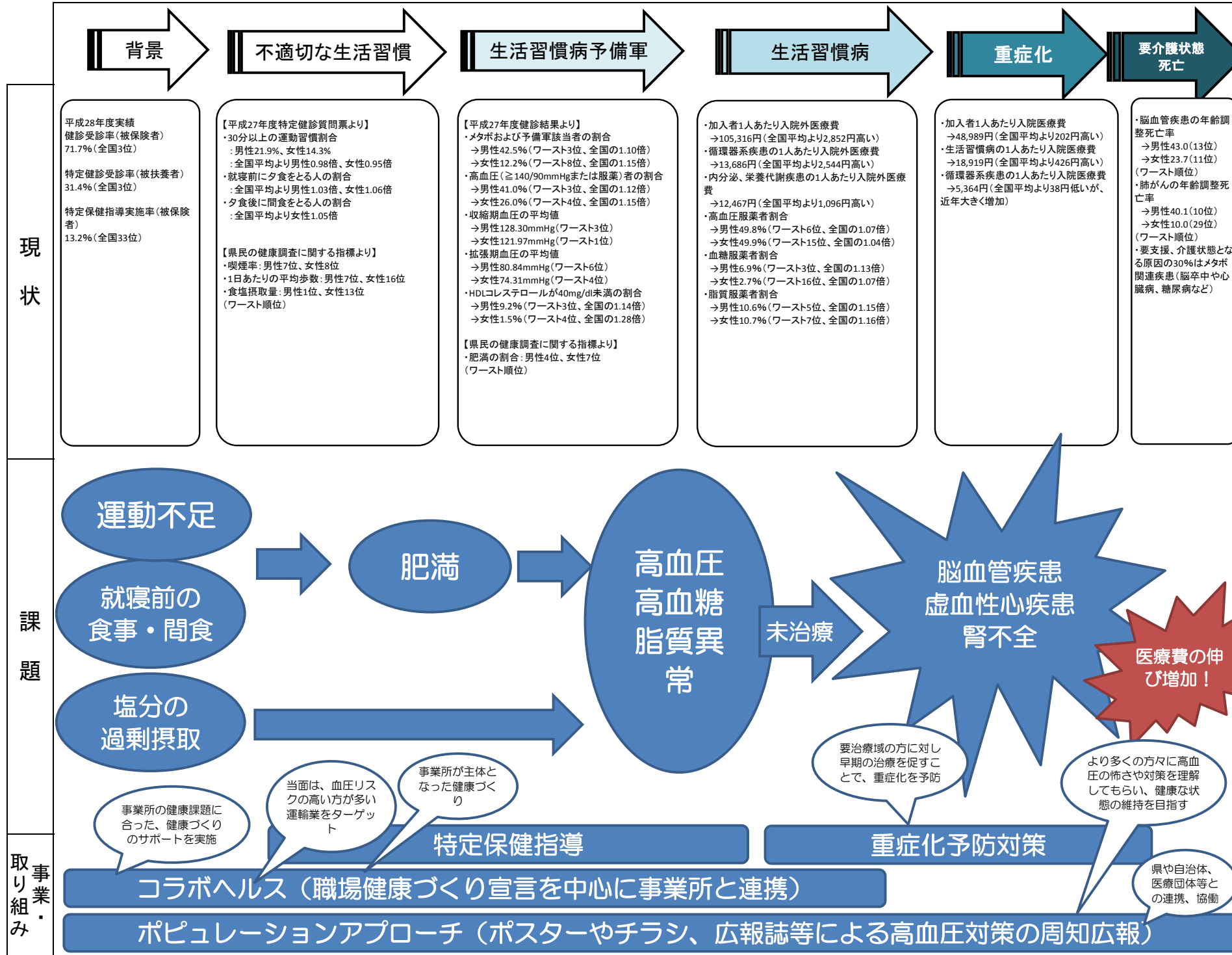
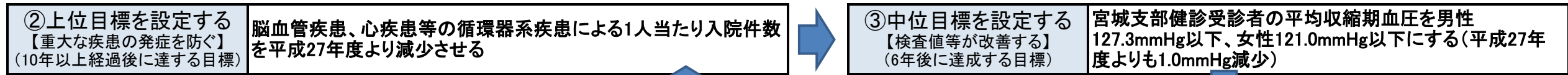


第2期保健事業実施計画(データヘルス計画) 健康課題、目標をイメージするシート



事業名	下位目標(35年度末)
重症化予防対策	受診勧奨後3か月以内に医療機関を受診した者の割合を11.1%以上とする。(平成30年度)
特定保健指導の推進	特定保健指導実施率を20.5%とする。(平成30年度)
コラボヘルスの推進	職場健康づくり宣言の登録事業所を拡大し、被保険者ベースで20%以上とする。 運輸業における血圧リスク保有割合を男性61.3%、女性38.1%以下とする。
ポピュレーションアプローチ	健診受診者の喫煙率を男性46.0%、女性18.1%以下とする。 健診受診者の運動習慣(30分以上の運動習慣)のある方を男性25.5%、女性15.2%以上とする。 県民の食塩摂取量を男性10.9g以下、女性8.8g以下とする。