

オンラインで社会保険関係を完結しませんか？

はじめよう

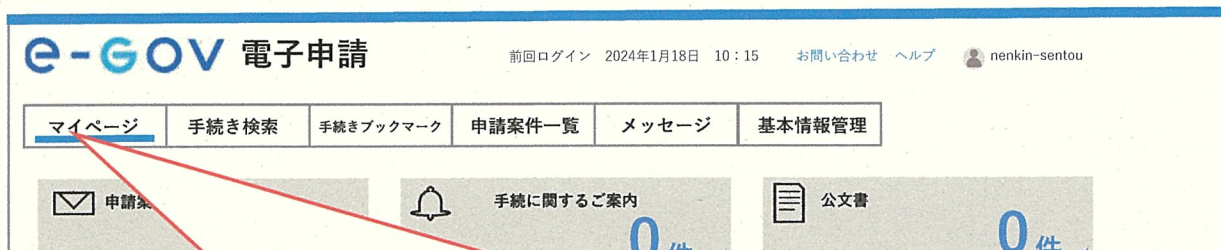
オンライン事業所 年金情報サービス

オンライン事業所年金情報サービスのご案内



インターネットで社会保険の様々な情報を確認できることをご存知ですか？

令和6年1月から、サービスが ますます便利になりました！



e-GOV 電子申請 前回ログイン 2024年1月18日 10:15 お問い合わせ ヘルプ nenkin-sentou

マイページ 手続き検索 手続きブックマーク 申請案件一覧 メッセージ 基本情報管理

申請案件 0件 手続きに関するご案内 0件 公文書 0件

- ・ 社会保険料額情報
- ・ 増減内訳書
- ・ 基本保険料算出内訳書
- ・ 賞与保険料算出内訳書
- ・ 被保険者データ
- ・ 決定通知書等
- ・ **保険料納入告知額・領収
済額通知書** **New!**



インターネット上の本人確認

G Biz ID



電子証明書



事業主の
マイナンバーカード



3つのうちどれかの認証を取得してください



電子証明書



電子証明書

費用

有料
各認証局※ごとに違う
※国が認めた第三者機関

特徴

社会保険の他税金や雇用保険等様々な手続きに有効

利用方法

e-Govで届書作成後
送信時に添付

取得方法

各認証局で取得

	認証局（電子証明書発行機関）	証明書の発行対象者
1	商業登記に基づく電子認証制度(電子認証登記所)	法人
2	AOSignサービス及び法人認証カードサービス(日本電子認証株式会社)	法人・個人
3	TOiNX電子入札対応認証サービス(株式会社トインクス)	法人
4	TDB 電子認証局サービス TypeA(株式会社帝国データバンク)	法人・個人
5	セコムパスポート for G-IDサービス(セコムトラストシステムズ株式会社)	法人・個人
6	DIACERTサービス/DIACERT - PLUSサービス (三菱電機インフォメーションネットワーク株式会社)	法人・個人
7	公的個人認証サービス(地方公共団体)	個人
8	e-Probatio PS2サービス (NTTビジネスソリューションズ株式会社)	法人・個人
9	政府認証基盤 (G P K I) の政府共用認証局 (官職認証局)	国
10	地方公共団体組織認証基盤 (L G P K I) の組織認証局	地方公共団体
11	e-Probatio PSAサービス (NTTビジネスソリューションズ株式会社)	法人・個人

※e-Tax等でご利用中の電子証明書があれば、
社会保険のお手続きでも使用可能な場合があります

3つの提出方法

届書作成プログラム

無料



日本年金機構ホームページ
からアプリを取得

e-Gov

無料



e-Gov ホームページ
からアプリを取得




各給与ソフトからの申請 API

有料



各給与ソフトへ
お問い合わせください

電子申請利用準備：提出方法

	届適 用書 届書作成 プログラム	e-GOV e-Gov	A P I
アプリケーション の取得先	日本年金機構のHP	e-GovのHP	
電子認証方法	gBiz ID or 	 or gBiz ID or  ※一部届書は電子証明書のみ	
CSV作成	○	×	給与ソフトのサポート デスクへお問い合わせ ください
CSV送信	○	○	
ブラウザ入力	×	○	
提出できる届書	よく使う7届書 ①資格取得届 ⑤賞与支払届 ②資格喪失届 ⑥被扶養者異動届 ③月額変更届 ⑦第3号被保険者 ④算定基礎届 関係届	約270種類の 届書に対応	

利用者の声



保険証が早く届いた！



非対面で完結できるので
感染症対策になる



進捗状況が確認できる



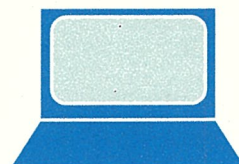
窓口の時間を気にしなくていい！



郵便代がかからなくて良いね

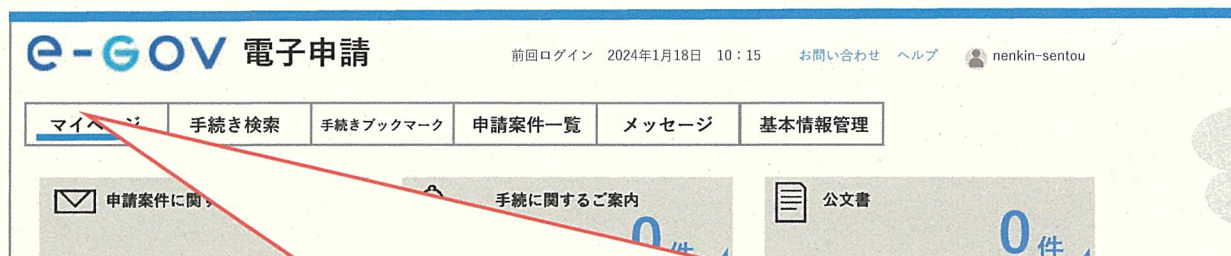


データで管理できるから
検索も保存も便利！



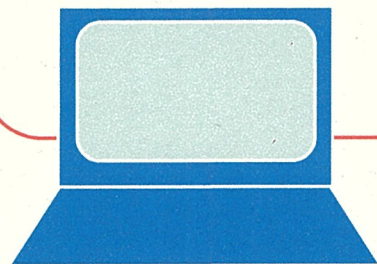
外出の手間なく提出できる
から時短になる！

オンライン事業所年金情報サービスをぜひご利用ください！



R6.1 NEW! 納入告知書

- ・ 社会保険料額情報
- ・ 増減内訳書
- ・ 基本保険料算出内訳書
- ・ 賞与保険料算出内訳書
- ・ 被保険者データ
- ・ 決定通知書等
- ・ 保険料納入告知額・領収
済額通知書



ご清聴ありがとうございました。

アンケートにご協力ください

ご希望の方には本日の資料を
送付いたします。

資料の請求はこちらまで

☎ 022-257-6111

自動音声 3→2

仙台東年金事務所 厚生年金適用調査課
「電子関係の資料送付希望」の旨お申し出ください。

オールカラーで
操作手順がわかりやすい！

