

職場内で、掲示・回覧などお願いいたします。

令和5年 12月号

月刊 協会けんぽ けんぽみやぎ

I. 令和5年度 「医療費のお知らせ」をお送りいたします

「医療費のお知らせ」とは？

加入者の皆さまが受診した医療機関や診療を受けた際にかかった医療費等を、年に一度お知らせするものです。

ご自身の健康と医療に関する認識を深めていただくほか、医療機関等で受診した内容に誤りがないかをご確認いただくことを目的としています。



送付先

事業所あて (任意継続保険にご加入の方は被保険者様のご住所あて)

※ 「医療費のお知らせ」が届きましたら、従業員の皆さまへ未開封のまま配付くださいますようお願いいたします。

送付時期

令和6年1月中旬から1月下旬にかけて順次

対象期間

令和4年10月受診分から令和5年8月受診分

※ 医療機関から協会けんぽへの医療費の請求状況等により、対象期間内であっても記載がない場合があります。



「医療費のお知らせ」についてのお願い

- ① 「医療費のお知らせ」は確定申告に使用することができますが、記載のない医療費については、医療機関等からの領収書に基づき、医療費控除の明細書を作成し、確定申告書に添付する必要があります。

詳しくは国税庁のホームページまたはお近くの税務署へご確認ください。



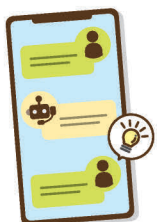
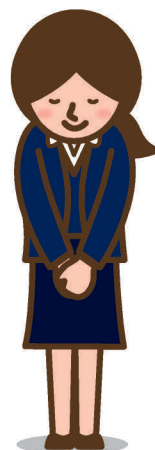
国税庁
ホームページ

- ② ご退職や75歳到達等により資格喪失された場合や保険証の記号番号に変更があった場合は、「医療費のお知らせ」は発行されません。

資格喪失以前の分または変更前の分が必要な場合は、お手数ですが「医療費のお知らせ依頼書」によりご申請くださいますようお願いいたします。



「医療費のお知らせ
依頼書」はこちら



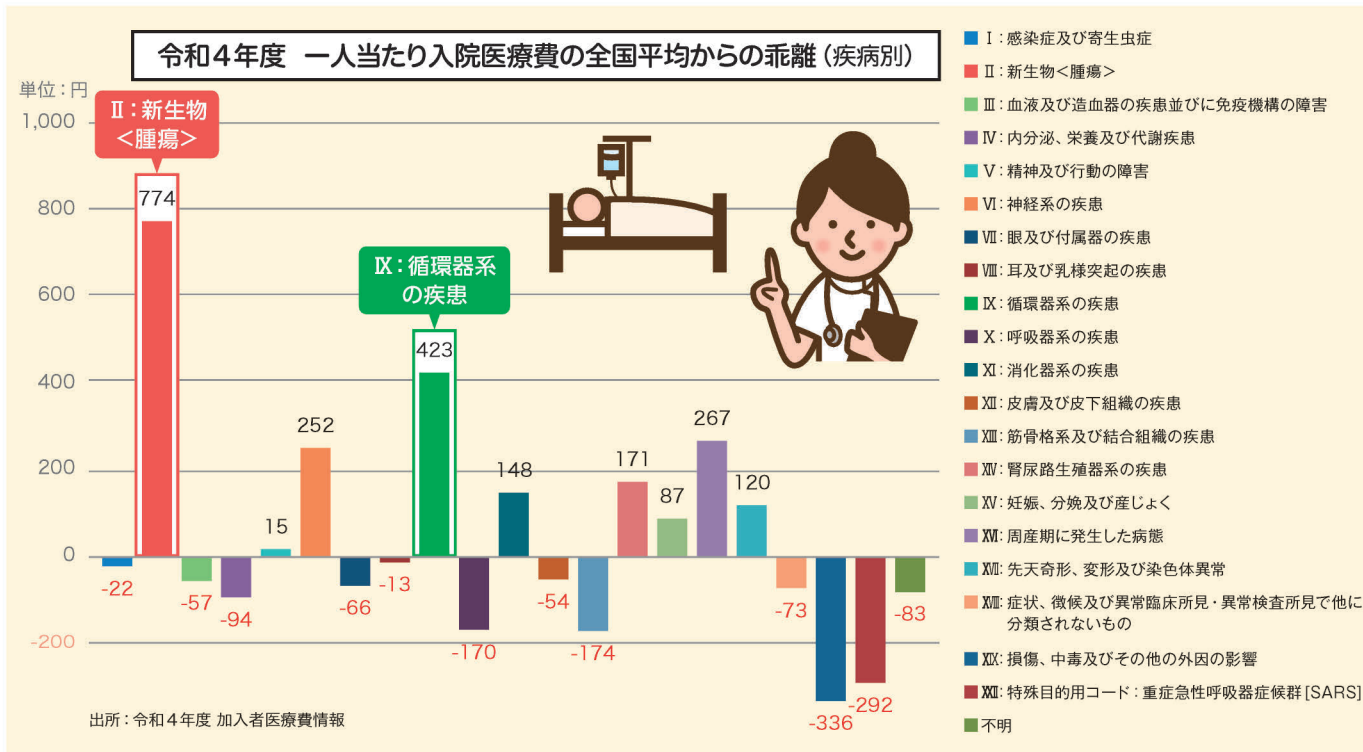
「医療費のお知らせ」のチャットボットをご用意しています！

医療費のお知らせに関するご質問について、会話形式でご案内いたしますので、ぜひご利用ください！



II. 宮城支部の医療費はなぜ高いの？ ～医療費の負担を減らすためには～

宮城支部の加入者1人当たり入院医療費を疾病別に比較すると、新生物(がん)や循環器系疾患(高血圧等)が全国平均よりも高い状況です。



ここがPOINT

宮城支部は、**メタボリックシンドロームリスク、血圧リスク、喫煙者割合が男女とも高い!**

	男性		女性	
	宮城支部	全国	宮城支部	全国
メタボリックリスク	27.9%	24.0%	7.5%	6.2%
血圧リスク	61.9%	55.0%	42.1%	36.6%
喫煙習慣がある者の割合	45.3%	40.0%	16.8%	15.1%

出所: 令和4年度 支部別スコアリングレポート

上記のリスクは、新生物、循環器系疾患の危険因子とされています。生活習慣(運動・食生活・飲酒)の改善や禁煙に積極的に取り組み、将来の医療費の負担を減らしましょう!

年末年始営業日のお知らせ

年末 令和5年12月28日(木) 17時15分まで

年始 令和6年1月4日(木) 8時30分から

～各種申請書等は以下の方法で入手・郵送ができます～

- 協会けんぽのホームページから印刷
- コンビニエンスストアのマルチコピー機(ネットプリント)で入手 ※有料

申請書の提出は郵送をご利用ください。
(郵便番号・宛名のみで届きます)



ホームページは
こちら▼



ネットプリントは
こちら▼



全国健康保険協会 宮城支部
協会けんぽ

<https://www.kyoukaikenpo.or.jp/shibu/miyagi/>

協会けんぽ 宮城

検索

〒980-8561
仙台市青葉区国分町3-6-1
仙台パークビル8F

TEL 022-714-6850
FAX 022-714-6857

宮城支部メルマガ
会員募集中!



登録はこちら