

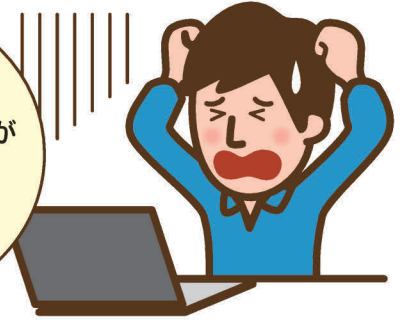
# 月刊 協会けんぽみやぎ

## I. お問い合わせの前にまずは確認!!

審査に  
かかる時間や  
専門用語が  
わからない…  
そんな方には!!

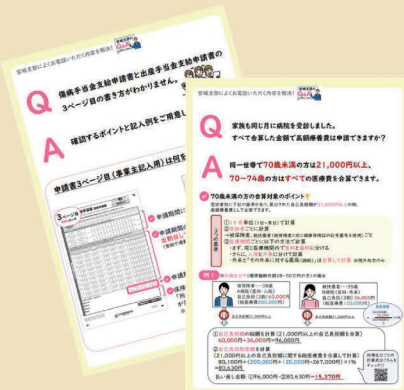


初めての  
申請で書き方全般が  
わからない…  
そんな方には!!



### 宮城支部のQ&A

こちらでは「申請したけどいつ頃結果が届くの?」、「高額療養費制度の多数該当って何?」といった皆様からよくお問い合わせをいただく内容について図や実際の計算方法等を用いて解説しています。



#### 宮城支部のQ&A



※随時更新されます

### 各種申請書の記入の注意点

こちらでは申請書の各ページ毎に「記入の誤りが多い箇所」や「状況に合わせて必要な添付書類」についてポイントを押さえて解説しています。



#### 記入の注意点



※一部掲載のない申請書もございます

※各種申請書はホームページから印刷可能です。ぜひご利用ください。

## II. 提出期限間近!! 被扶養者状況リストの提出はお済みですか?

### 被扶養者状況リスト

# 12/8

提出期限

送付時期

令和5年10月下旬から11月上旬

送付先

事業所宛

確認の対象となる方

令和5年4月1日時点で18歳以上の被扶養者

※事業所様に対象者がいない場合はお送りいたしません。

詳細はこちら▼

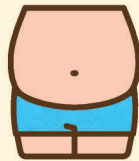


### Ⅲ. 健診後は、無料の健康サポート（特定保健指導）を活用しましょう！

健診結果から40歳～74歳のメタボリックシンドロームが強く疑われる方や予備群の方に対する生活習慣改善プログラムです。健康な生活習慣を身につけるための「学び」と「実践」をサポートします。

#### ●対象者は？

40歳～74歳のメタボリックシンドロームが強く疑われる方や予備群の方



←セルフチェックはこちら

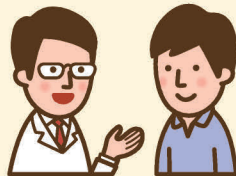
●費用は？ 最大約3万円のところ、協会けんぽからの補助により無料で受けられます。

#### ●どうやってサポートを受けるの？

##### ① 健診当日にそのままサポート

健診後に健診機関でそのまま！お仕事への影響が最小限！

健診当日にサポートが受けられる健診機関はこちら▶



##### ② 保健師等が職場に伺ってサポート

職場でお仕事の合間に！



##### ③ オンラインでサポート

カメラ付きパソコンやスマホで



#### こんな考え方には要注意！！



自覚症状もないし自己管理できるから受けなくてもいいんじゃないかな…

仕事が忙しいから、社員にはサポートをすすめないぞ！

**従業員の病気による休業や退職は、事業所にとっても大きなダメージ！**  
**健診結果からリスクが分かった今行動しましょう！！**



生活習慣病は自覚症状のないまま進行します。今から少しずつ生活習慣を改善していきましょう！

#### 担当者様へのお願い

従業員様が特定保健指導を受けやすいよう以下について、ご協力・ご配慮をお願いいたします。

- ① 特定保健指導をご利用いただくよう従業員様へのお声かけ
- ② 後日、特定保健指導を受けられる場合の職場での実施へのご協力



■お問い合わせ先：協会けんぽ宮城支部 保健グループ TEL 022-714-6854



全国健康保険協会 宮城支部  
協会けんぽ

<https://www.kyoukaikenpo.or.jp/shibu/miyagi/>

協会けんぽ 宮城

検索

〒980-8561  
仙台市青葉区国分町3-6-1  
仙台パークビル8F

TEL 022-714-6850  
FAX 022-714-6857

宮城支部メルマガ  
会員募集中！



登録はこちら▲