

# 月刊 協会けんぽのよきま

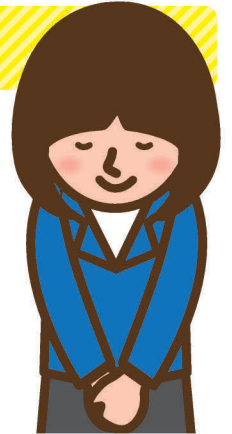
事業主・加入者のみなさまへ

## I. 令和4年度 被扶養者資格再確認のご協力のお願い

協会けんぽでは、保険給付の適正化を目的に、健康保険法施行規則第50条に基づき、健康保険の被扶養者となっている方が、現在もその状況にあるかを確認させていただくため、毎年度、被扶養者資格の再確認を実施しております。

令和4年度につきましては、10月上旬から10月下旬にかけて順次「被扶養者状況リスト」をお送りいたしますので、被扶養者資格をご確認いただき、同封の返信用封筒にてご提出いただきますようお願いいたします。

被扶養者資格の再確認は、被扶養者の方の現況確認だけでなく、加入者みなさまの保険料負担の軽減につながる大切な確認となりますので、ご理解とご協力をお願いします。



### 令和4年度の予定

#### ■ 確認の対象となる方

令和4年4月1日において**18歳以上の被扶養者**（協会管掌健康保険）

※すべての被扶養者が上記に該当しない場合は、再確認の必要がありませんので、事業主の方へ被扶養者状況リストはお送りしません。

#### ■ 送付時期

令和4年10月上旬から10月下旬にかけて順次送付します。

#### ■ 提出期限

令和4年11月30日（水）

#### ■ 添付書類について

厚生労働省より再確認業務の厳格化を求められていることから、下記に該当する場合、事実を証明する書類の提出をお願いします。

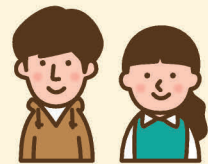
- 被保険者と別居している被扶養者 → 仕送りの事実と仕送り額が確認できる書類
- 海外に在住している被扶養者 → 海外特例要件に該当していることが確認できる書類

#### ■ 扶養から外れる被扶養者の方がいる場合

再確認の結果、被扶養者から外れる場合は、被扶養者状況リストに同封の被扶養者調書兼異動届と、該当する方の保険証を添えて、協会けんぽへご提出をお願いします。

#### ■ 令和3年度の実績

- 扶養解除者数 **約7.3万人**
- 高齢者医療制度への負担軽減額（効果額） **約9億円**  
（被扶養者から除かれた理由は、就職したが扶養解除の届出を年金機構へ提出していないというものが大半でした）



令和3年度の  
被扶養者再確認  
の結果はこちら

■ お問い合わせ先：  
業務グループ TEL 022-714-6852



## II. 保険証が使えるのは**退職日まで**です！ 保険証の**回収**にご協力をお願いします



従業員の方が退職等で健康保険の資格を喪失した場合や、従業員の扶養家族の方が就職等で扶養から外れた場合、保険証は使用できなくなります。

ご担当の方につきましては、下記の事項について周知・徹底のご協力をお願いします。

1

資格喪失日（扶養解除日）以降は保険証を**使用できない旨**を説明してください。

2

資格喪失日（扶養解除日）後は速やかに保険証を回収してください。

※ 回収した保険証は、資格喪失届・被扶養者（異動）届に添付し、日本年金機構 仙台広域事務センターへ提出してください。

- ご家族（被扶養者）がいる場合、**ご家族の保険証も一緒に回収**をお願いします。
- 資格が切れた保険証を使用して医療機関等を受診した場合、後日**医療費**（7割～9割）を**協会けんぽへ返還**いただくことになります。

### 保険証が使えなくなるのは…

#### 会社で働く加入者本人（被保険者）の場合

- **退職日の翌日から**
- **75歳になった日から**

#### 被保険者のご家族（被扶養者）の場合

- **就職等により被扶養者でなくなる日から**
- **被保険者が退職した翌日から**
- **75歳になった日から**

詳しくは  
こちら▶



■ お問い合わせ先：  
レセプトグループ  
TEL 022-714-6853

## III. 歩数アップチャレンジ

職場  
対抗

# 2022 歩数アップチャレンジ

（対象・宮城県内の事業所）

メタボリックシンドロームの大きな要因の一つは「**歩数が少ないこと**」です。この機会に職場の仲間同士で参加して、健康づくりを実践しませんか？

申込期間

令和4年

7/1<sub>金</sub>～9/16<sub>金</sub>

チャレンジ期間

令和4年

10/1<sub>土</sub>～11/30<sub>水</sub>

申込方法

① 事業所内で3人一組を作りチーム名をきめる

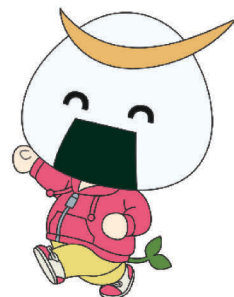


② 右記のリンクより、申込みフォームへアクセス  
※事業所毎の申し込みとなります。



詳しくは宮城県ホームページをご覧ください

ひとつの事業所から**何チームでも**応募できます。  
歩数ランキングに応じて**表彰も予定しております！**



全国健康保険協会 宮城支部  
協会けんぽ

<https://www.kyoukaikenpo.or.jp/shibu/miyagi/>

協会けんぽ 宮城

検索

〒980-8561  
仙台市青葉区国分町3-6-1  
仙台パークビル8F

TEL 022-714-6850  
FAX 022-714-6857

宮城支部メルマガ  
会員募集中！



登録はこちら▲