

人工透析に関する分析 (平成22年4~8月)



1 協会けんぽ全体の分析

1-1 人工透析患者の年齢等の分析

1-2 人工透析患者の医療費分析

2 都道府県別の分析

2-1 人工透析患者の年齢等の分析

2-2 人工透析患者の医療費分析

3 分析表

[分析の目的]

糖尿病等の生活習慣病は、治療することなく放置すると腎疾患、そして人工透析治療が必要となることがあるが、適切な治療により進行を予防することが可能とされている。

この分析は、協会けんぽ加入者における人工透析の実態を把握し、健診、保健指導等の保健事業の運営に活用することにより、加入者の健康維持・増進に資することを目的としたものである。

[留意点]

○人工透析患者数

- ・ 該当月の電子レセプト（入院、入院外、調剤）のうち、診療行為、医薬品、傷病、レセプト特記事項から、人工透析関連と判断されるレセプトを名寄せ集計した推計値である。
- ・ 腹膜透析以外の患者数、腹膜透析の患者数は、上記のレセプトのうち、腹膜透析に関連しないものと関連するものに分けて、それぞれについて上記の集計を行ったものである。

○人工透析医療費

- ・ 該当月の電子レセプトのうち、診療行為、医薬品、傷病、レセプト特記事項から、人工透析関連と判断されるレセプトの点数を集計したものであり、当該レセプトに記載のあるすべての傷病に関する医療費を含むものである。
- ・ 腹膜透析以外の医療費、腹膜透析の医療費は、上記のレセプトのうち、腹膜透析に関連しないものと関連するものに分けて、それぞれについて上記の集計を行ったものである。
- ・ 人工透析の入院外医療費は人工透析に関連する調剤医療費を含んでいる。

※1 1-1、2-1は、電子レセプトを対象とした集計値を基とし協会けんぽ全体の患者数を推計している。1-2、2-2は、電子レセプトを集計した結果である。

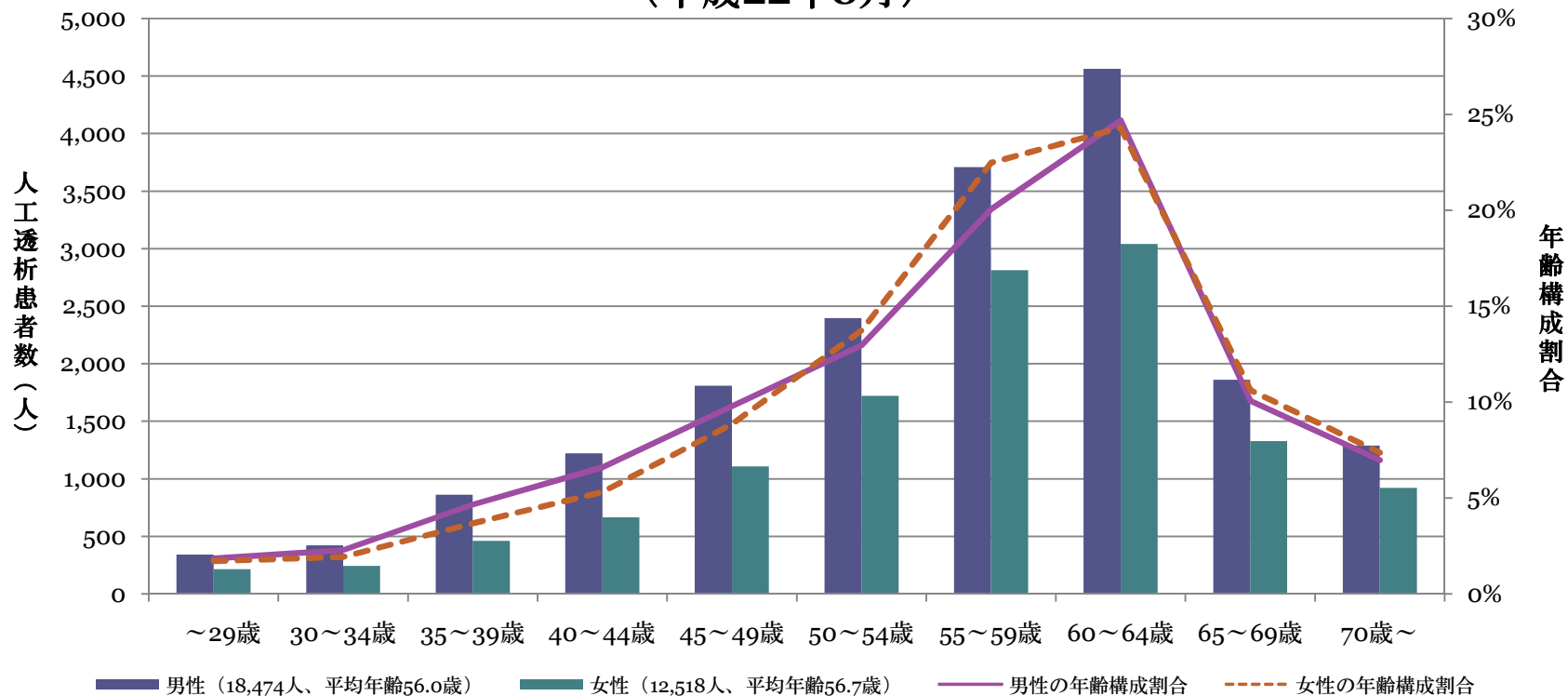
※2 この分析は、当該月のすべての電子レセプトを集計対象としており、先天性の疾患などに係る分を含んでいる。

1 協会けんぽ全体の分析

1-1 人工透析患者の年齢等の分析

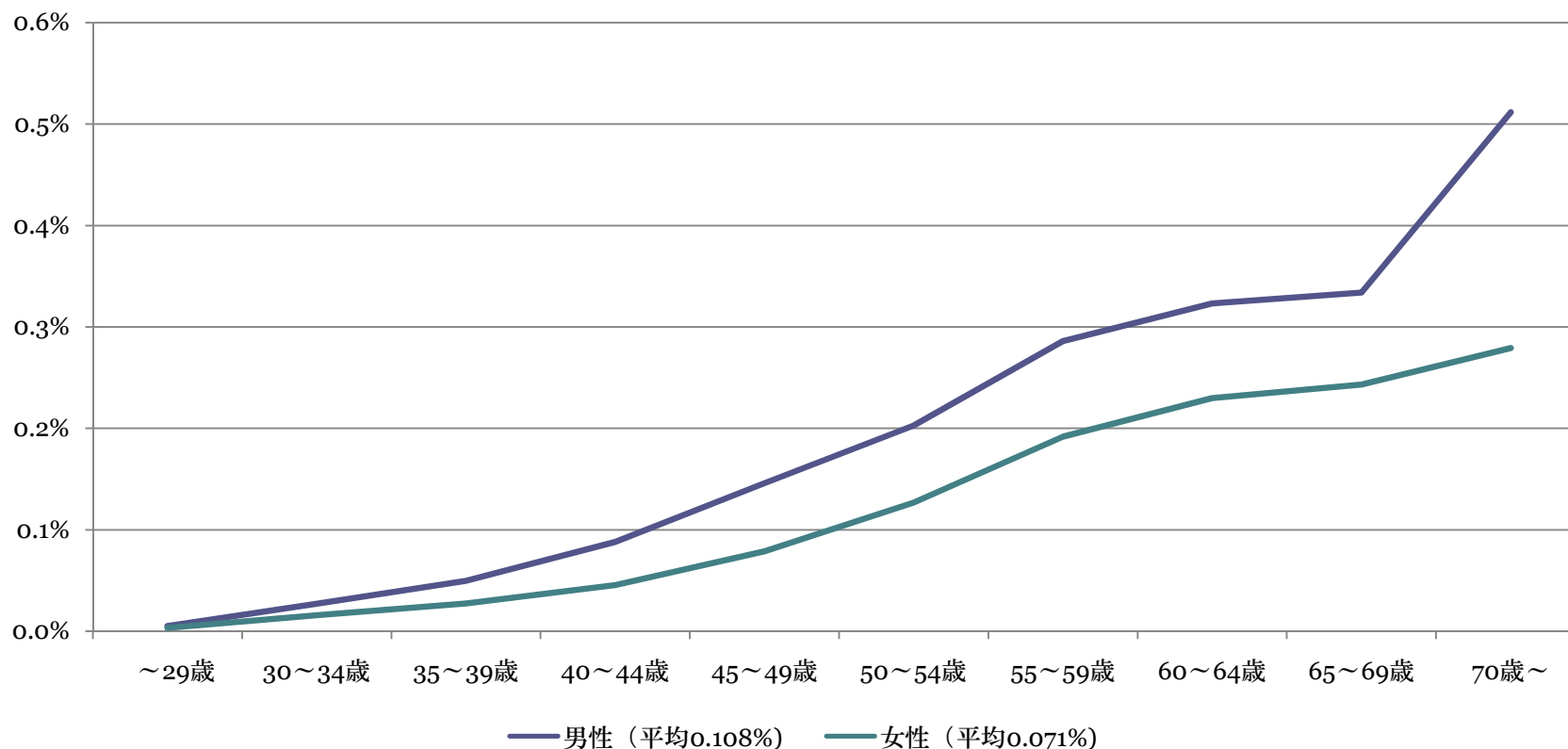
- ・ 協会けんぽの人工透析患者数は3万1千人（推計値）であり、全人工透析患者数29万1千人（平成21年12月末、日本透析医学会調べ）の約1割を占めている
- ・ 患者数は各年齢階級において男性のほうが女性より多くなっている
- ・ 年齢構成割合は男女で大きな差はなく、平均年齢はともに56歳程度

性別年齢階級別人工透析患者数等
(平成22年8月)



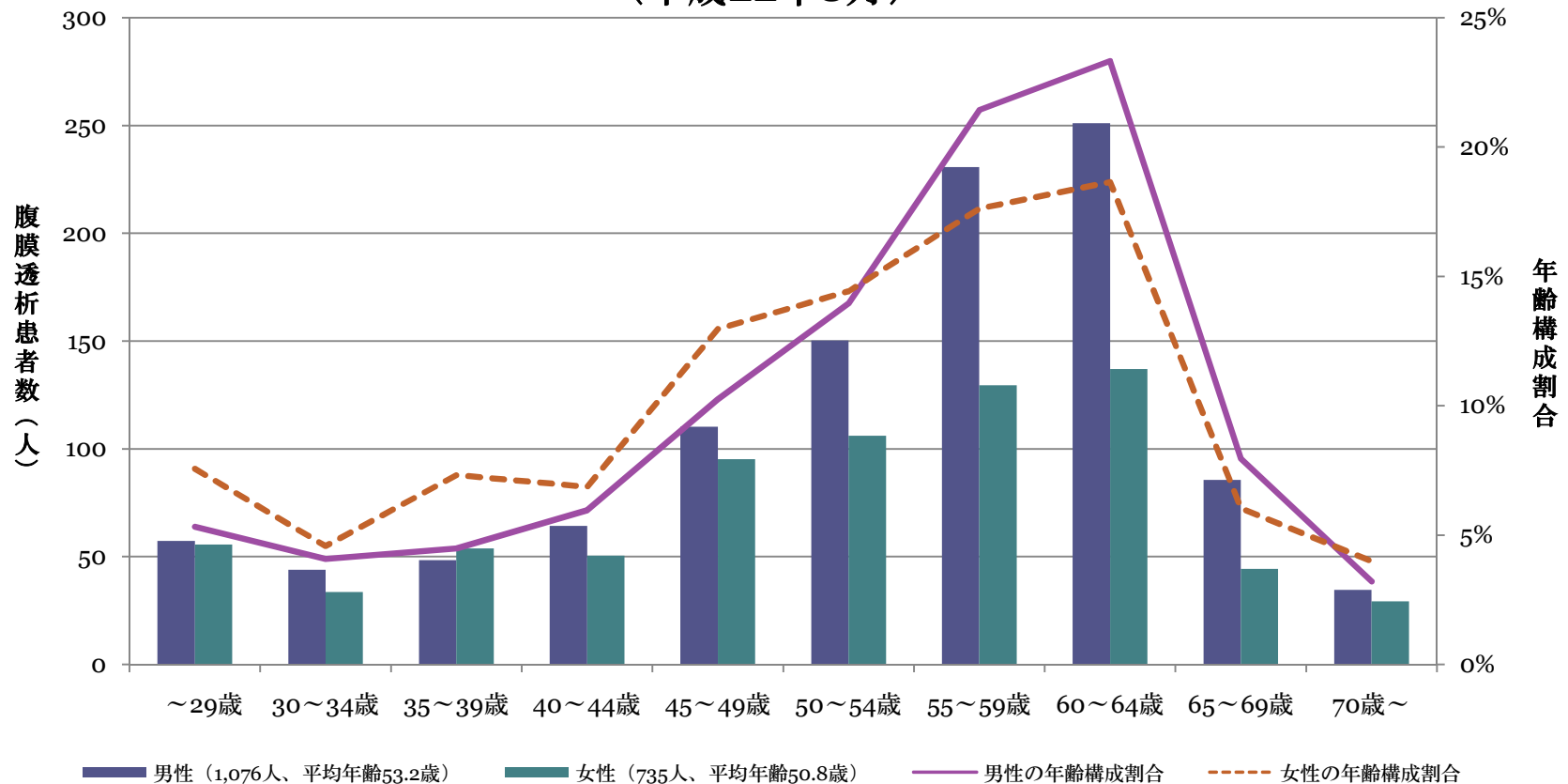
- ・人工透析患者数の対加入者数割合は、男女計で**0.089%**
- ・男女ともに年齢が上昇するにつれて対加入者数割合が高くなっている
- ・各年齢階級において男性のほうが女性より対加入者数割合が高くなっている

性別年齢階級別人工透析患者数の対加入者数割合
(平成22年8月)



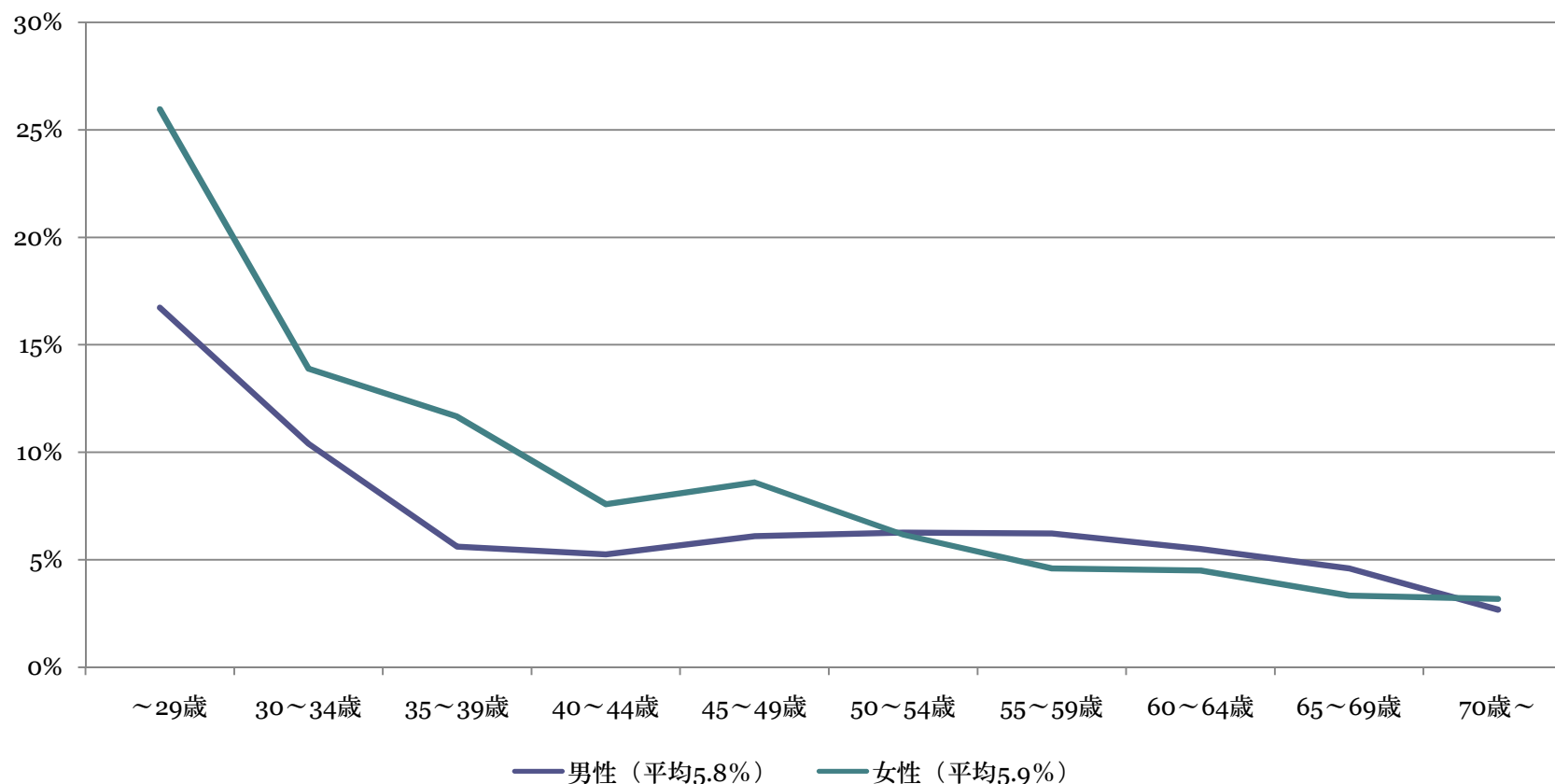
- ・協会けんぽの腹膜透析患者数（内数）は2千人弱
- ・人工透析に対し腹膜透析（内数）は若年層の割合が高く、平均年齢も低くなっている
- ・女性のほうが男性より若年層の割合が高くなっている

性別年齢階級別腹膜透析患者数（内数）等
（平成22年8月）



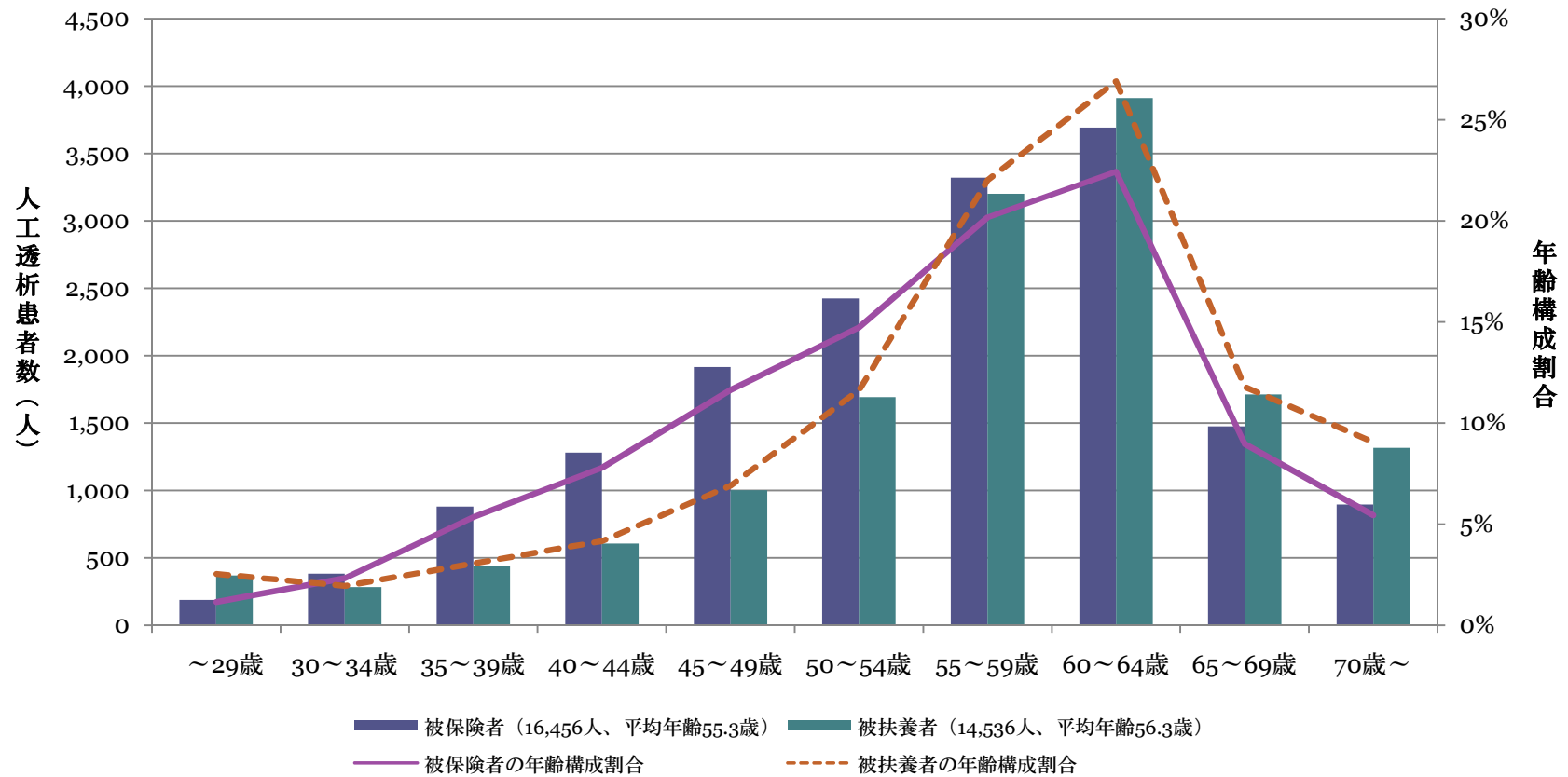
- ・ 腹膜透析患者数（内数）の対人工透析患者数割合は男女計で5.8%
- ・ 腹膜透析の割合は若年層において高くなっている
- ・ 男女別にみると、若年層において女性の割合のほうが男性より高くなっている

腹膜透析患者数（内数）の対人工透析患者数割合
（平成22年8月）



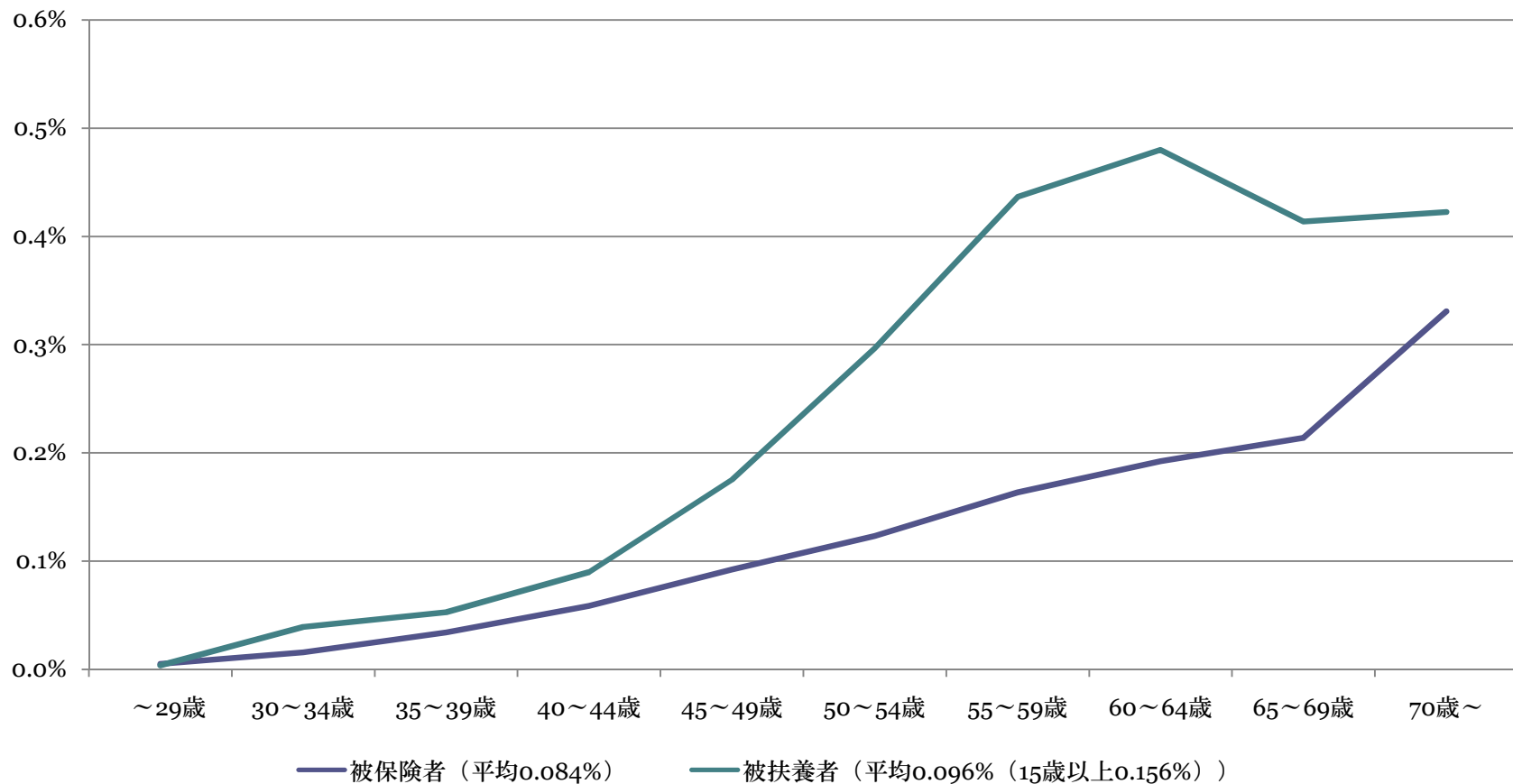
- ・人工透析患者数は、若年層では被保険者のほうが被扶養者より多く、高齢層では被扶養者のほうが被保険者より多くなっている
- ・人工透析患者の平均年齢は被扶養者のほうが被保険者より若干高くなっている

被保険者被扶養者別年齢階級別人工透析患者数等
(平成22年8月)



- ・人工透析患者数の対加入者数割合は、被扶養者のほうが被保険者より高くなっている
- ・15歳以上の年齢計で比較すると、被保険者は0.084%、被扶養者は0.156%

被保険者被扶養者別年齢階級別人工透析患者数の対加入者数割合
(平成22年8月)

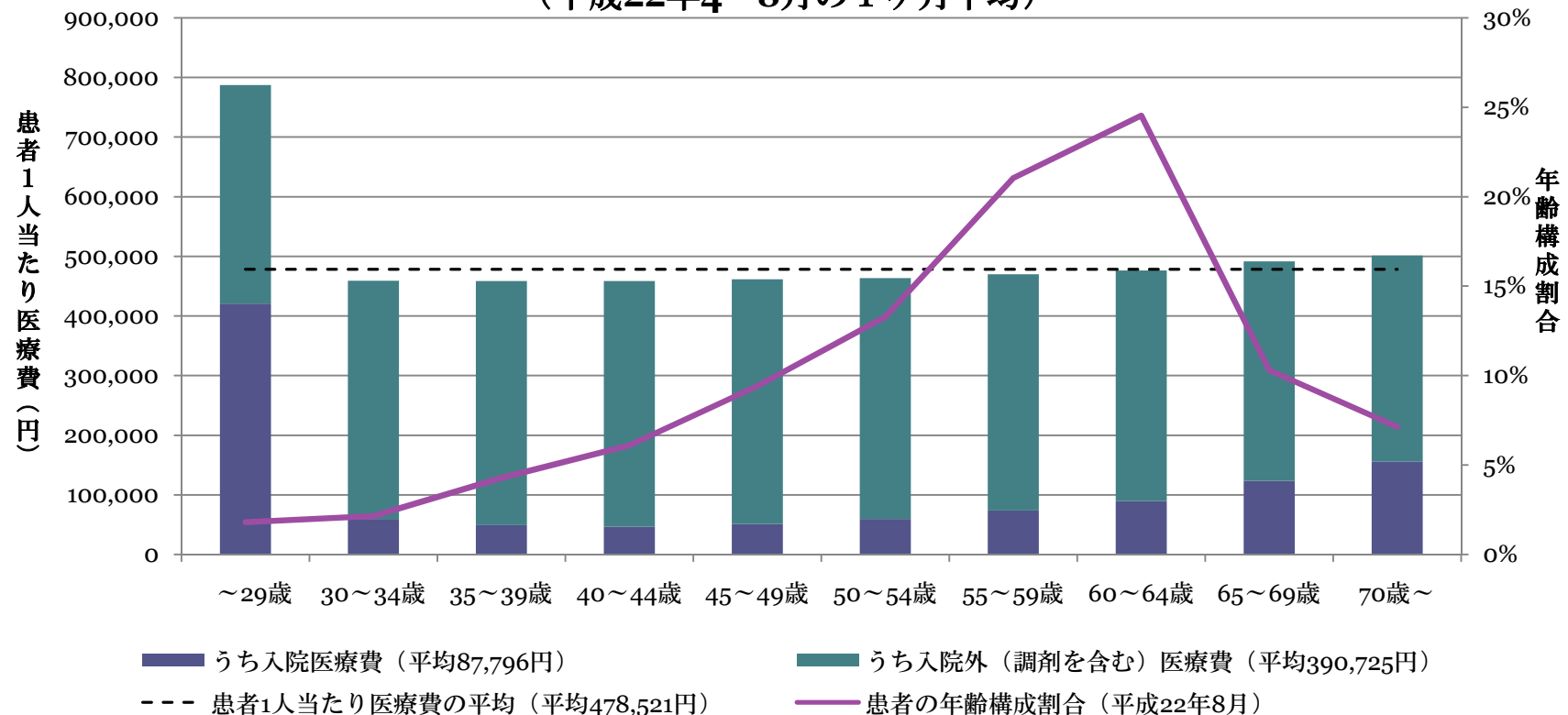


1-2 人工透析患者の医療費分析

- ・ 人工透析患者の1月当たりの人工透析の医療費の平均は47万9千円程度
- ・ 29歳以下の医療費が高く、入院のウエイトが大きい(注)
- ・ 30歳以上の医療費は、年齢階級別の差が小さく、ほとんどが入院外である

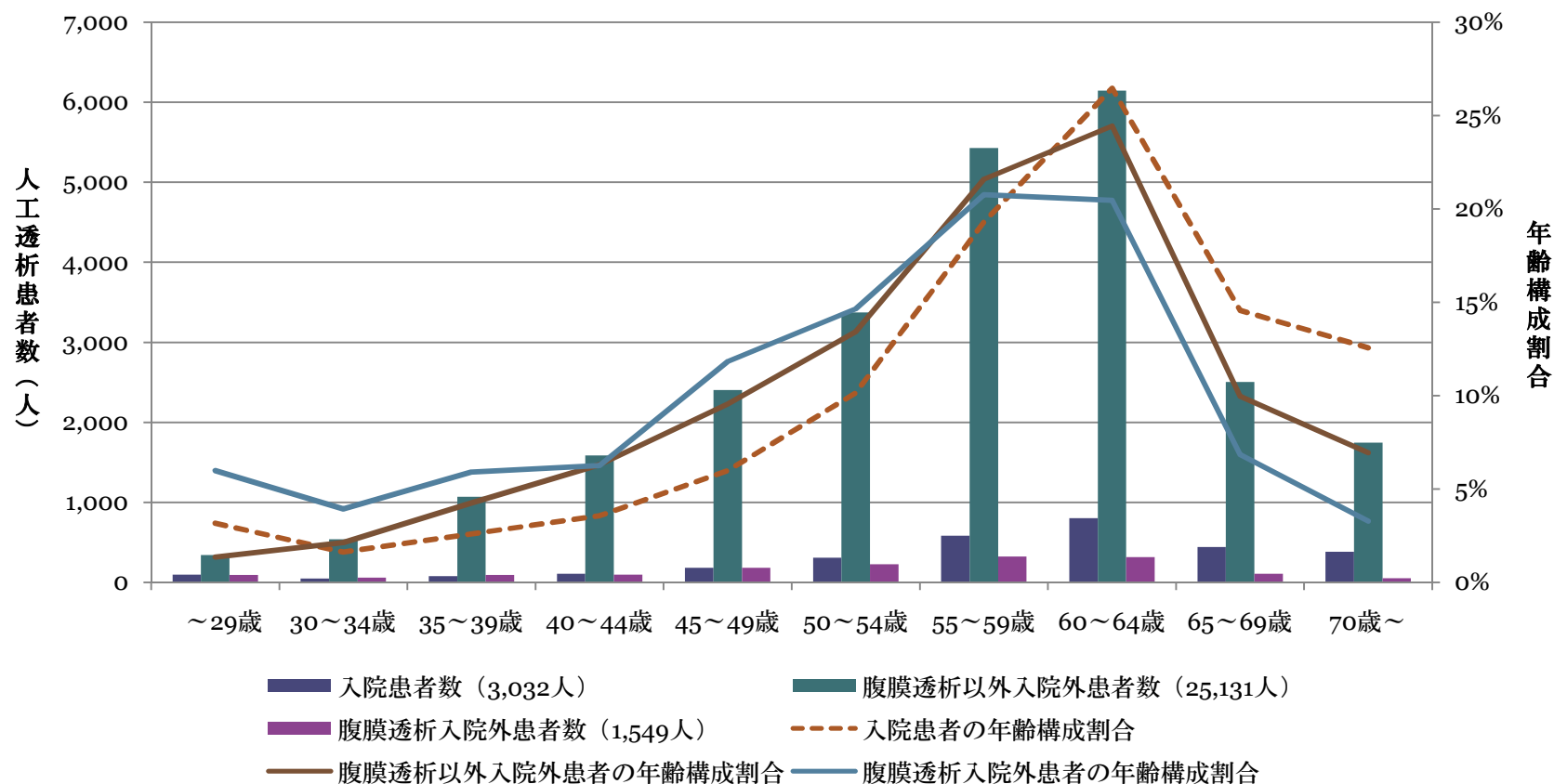
(注) P3の留意点の※2を参照

人工透析患者(合計)の1人当たり人工透析医療費等
(平成22年4~8月の1ヶ月平均)



- ・人工透析患者数は、すべての年齢階級で腹膜透析以外の人工透析患者数（入院外）が大半を占めている
- ・人工透析患者数（入院）は、高齢層の構成割合が高くなっている

診療種別年齢階級別人工透析患者数等 (平成22年4～8月の1ヶ月平均)

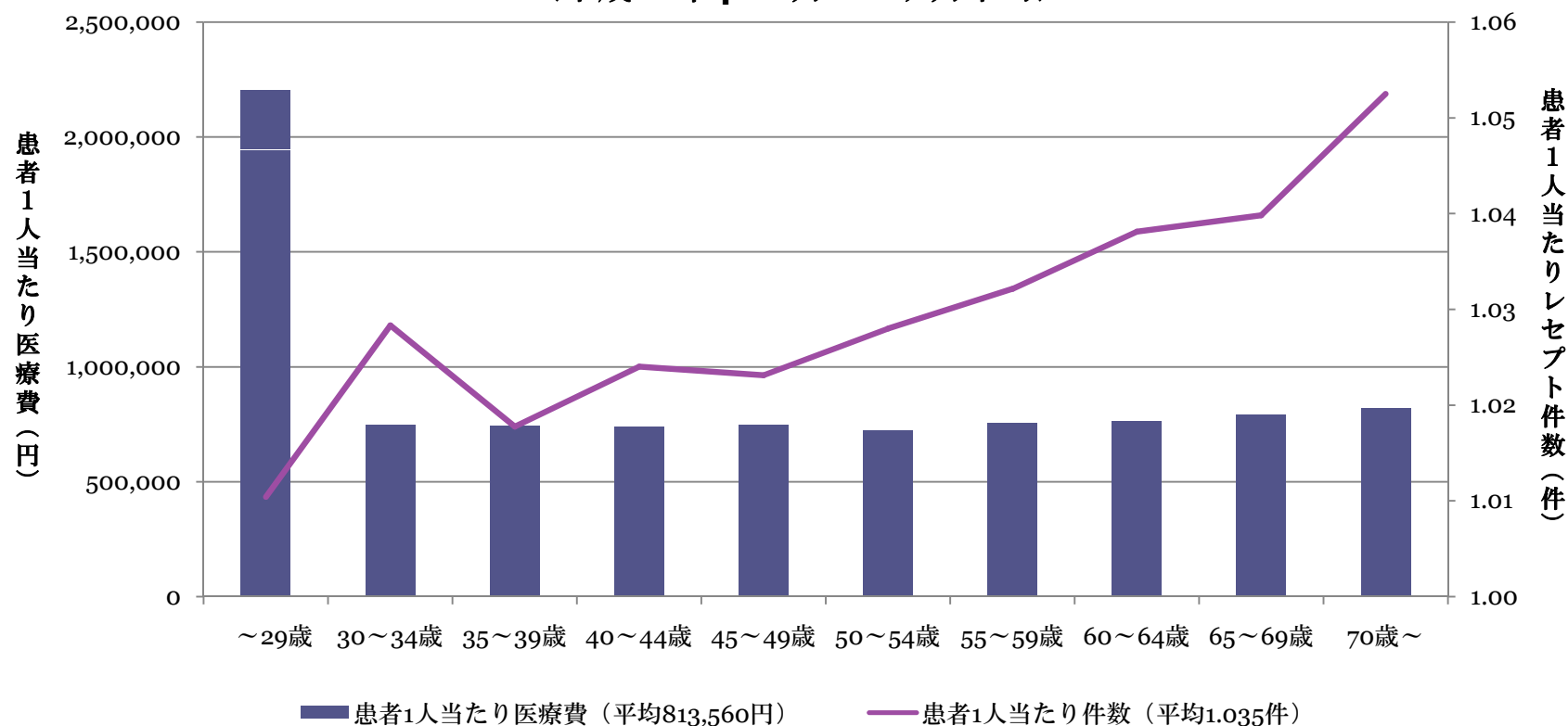


○ 入院医療費

- ・ 人工透析患者（入院）の1月当たりの人工透析入院医療費の平均は81万4千円であり、29歳以下が高い（注）
- ・ 患者1人当たりの入院レセプト件数は平均で1.035件

（注）P3の留意点の※2を参照

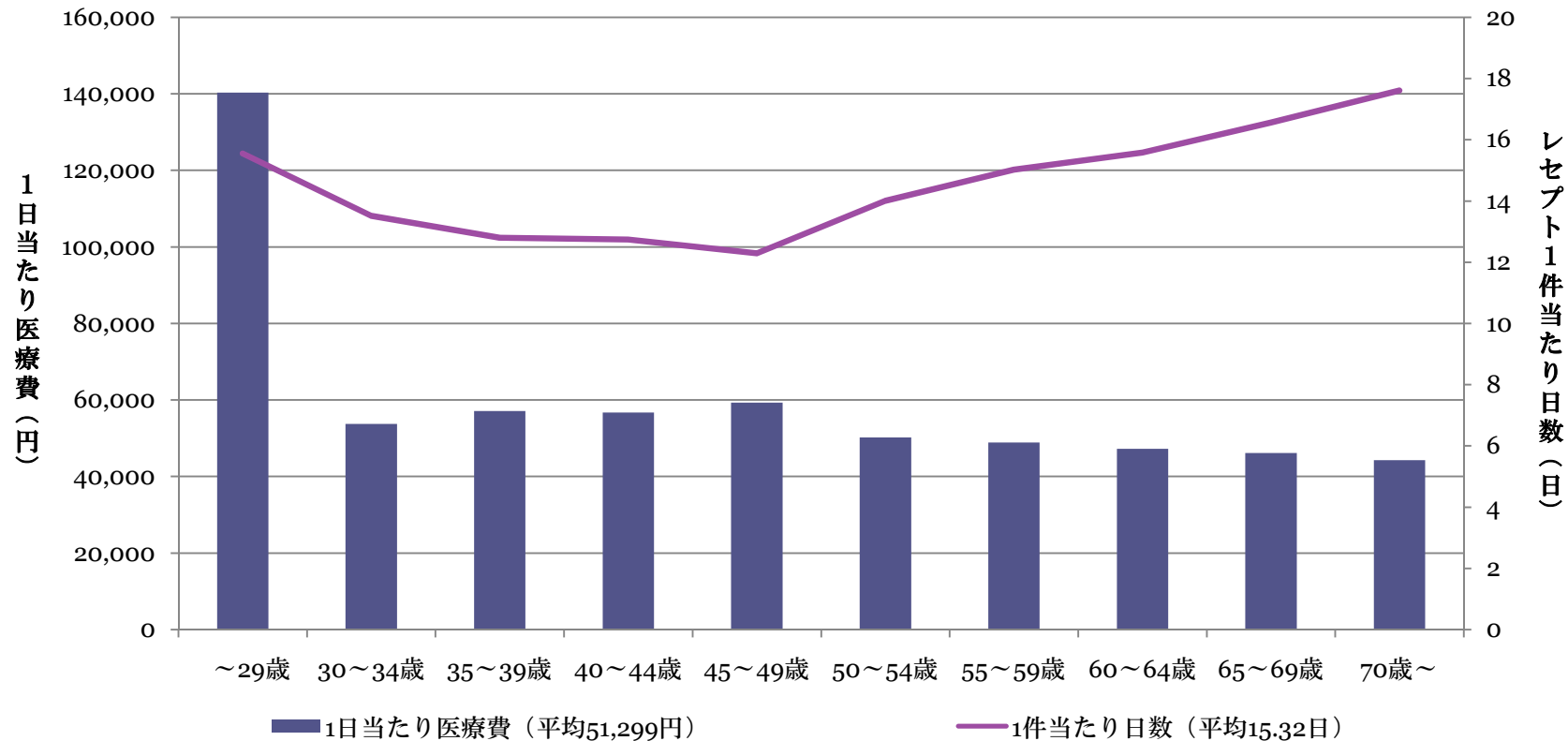
人工透析患者（入院）の人工透析入院医療費諸率（1）
（平成22年4～8月の1ヶ月平均）



- ・人工透析患者（入院）のレセプト1件当たり入院日数の平均は15.32日
- ・1日当たり人工透析入院医療費は5万1千円であり、29歳以下で高くなっている（注）

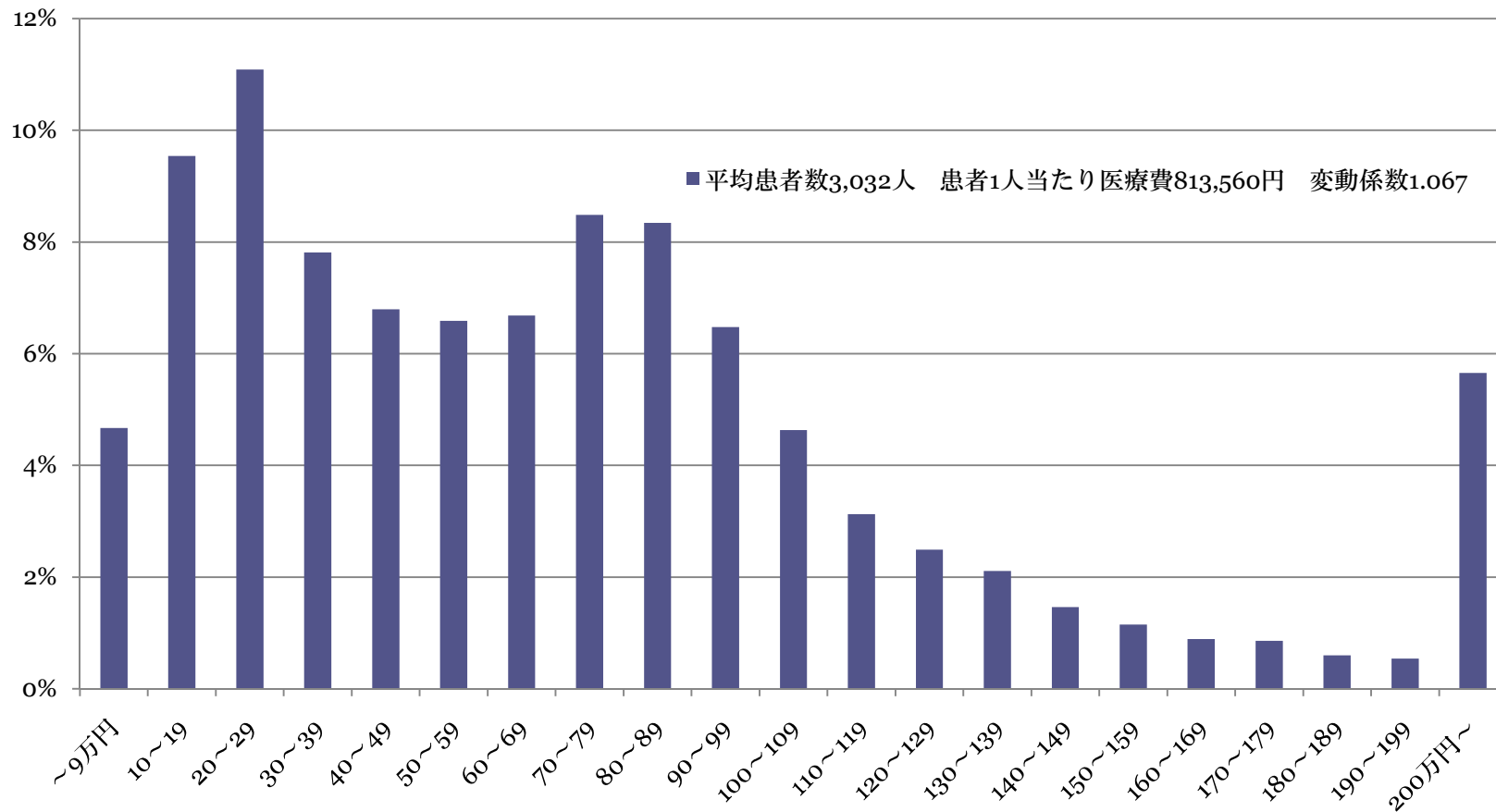
（注）P3の留意点の※2を参照

人工透析患者（入院）の人工透析入院医療費諸率（2）
（平成22年4～8月の1ヶ月平均）



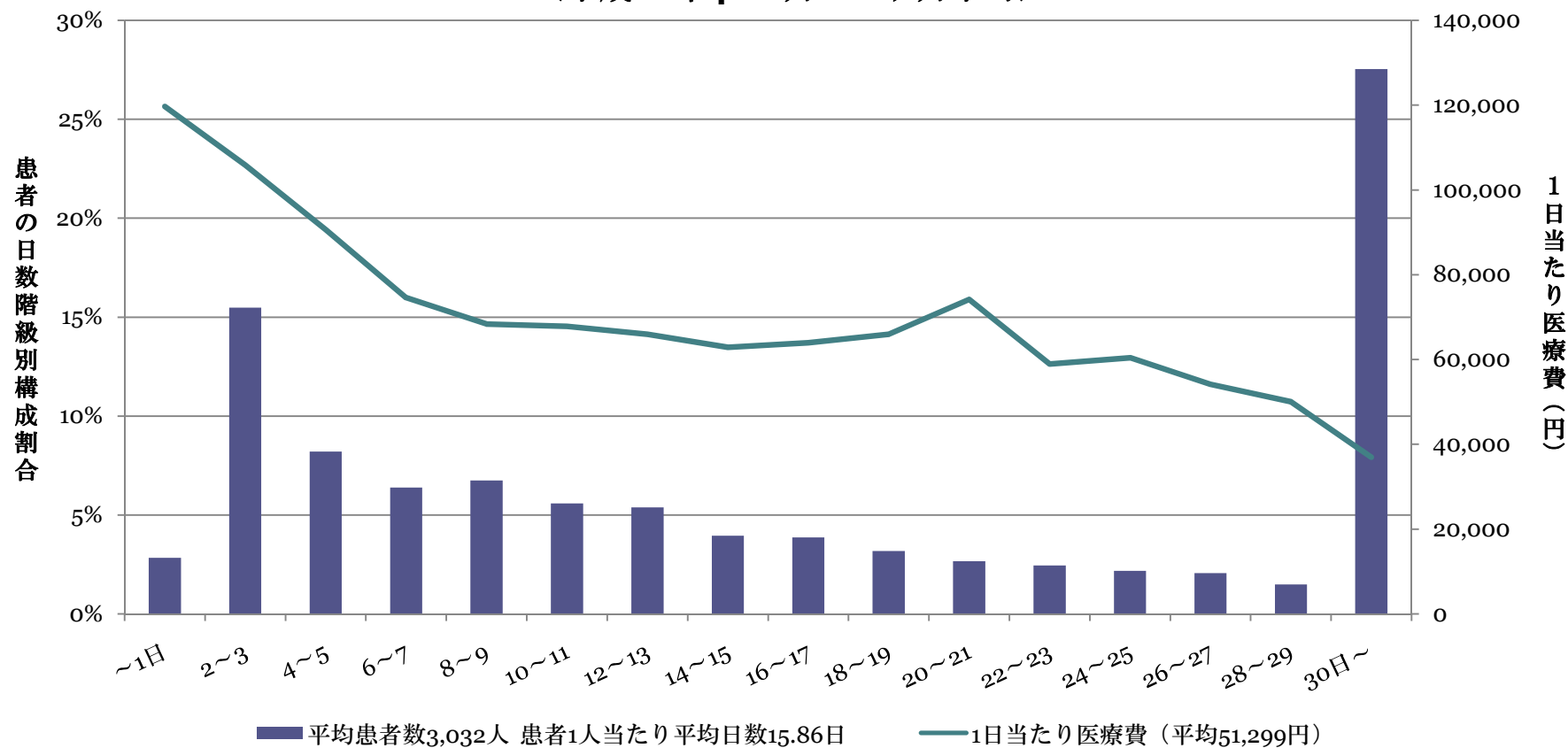
・人工透析患者（入院）の人工透析入院医療費階級別の構成割合は、10～29万円、70～89万円、200万円以上の階級で高くなっている

人工透析患者（入院）の人工透析入院医療費階級別構成割合
（平成22年4～8月の1ヶ月平均）



- ・人工透析患者（入院）の人工透析入院日数階級別の構成割合は、2～3日、30日以上で高くなっている
- ・1日当たり人工透析入院医療費は、日数階級が高くなるほど低くなっている

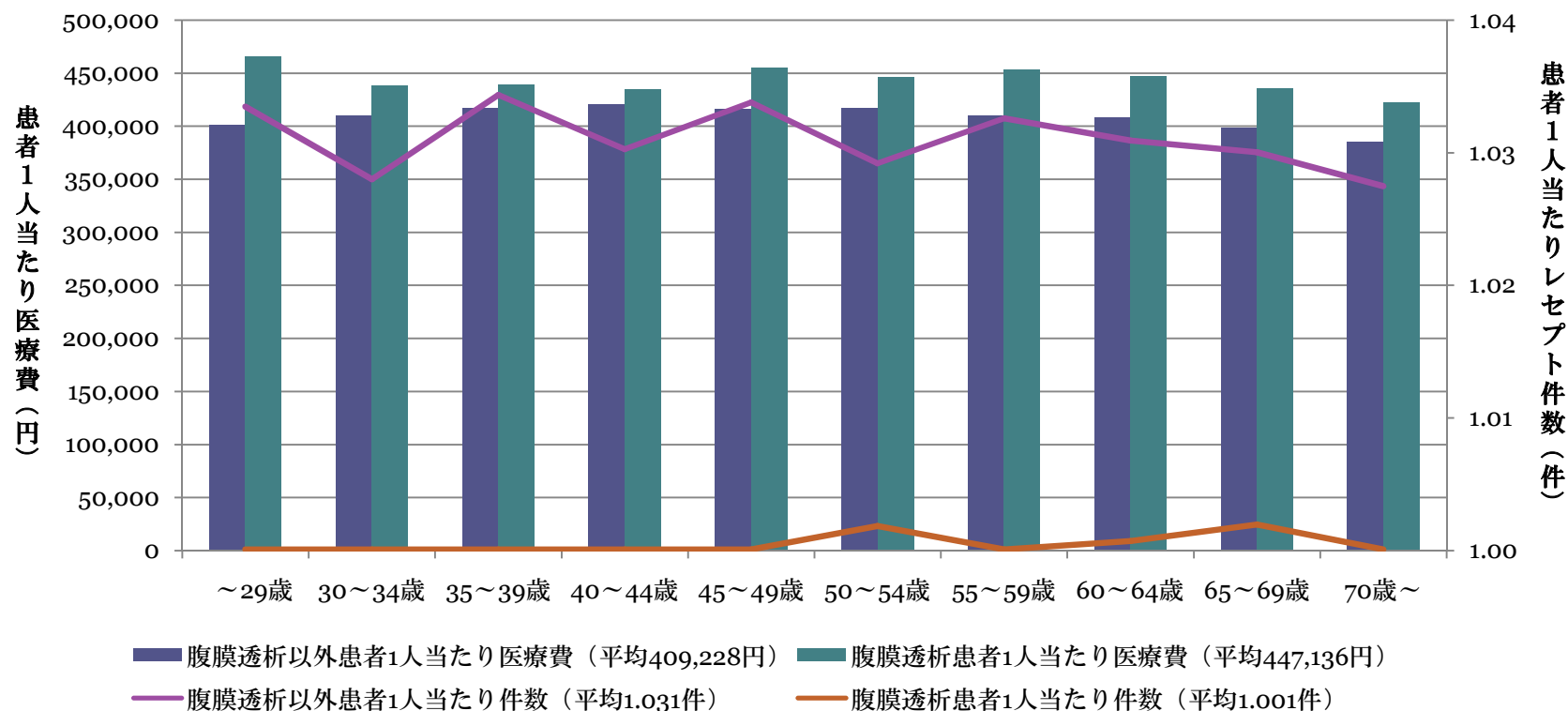
人工透析患者（入院）の人工透析入院日数階級別構成割合等
（平成22年4～8月の1ヶ月平均）



○ 入院外医療費

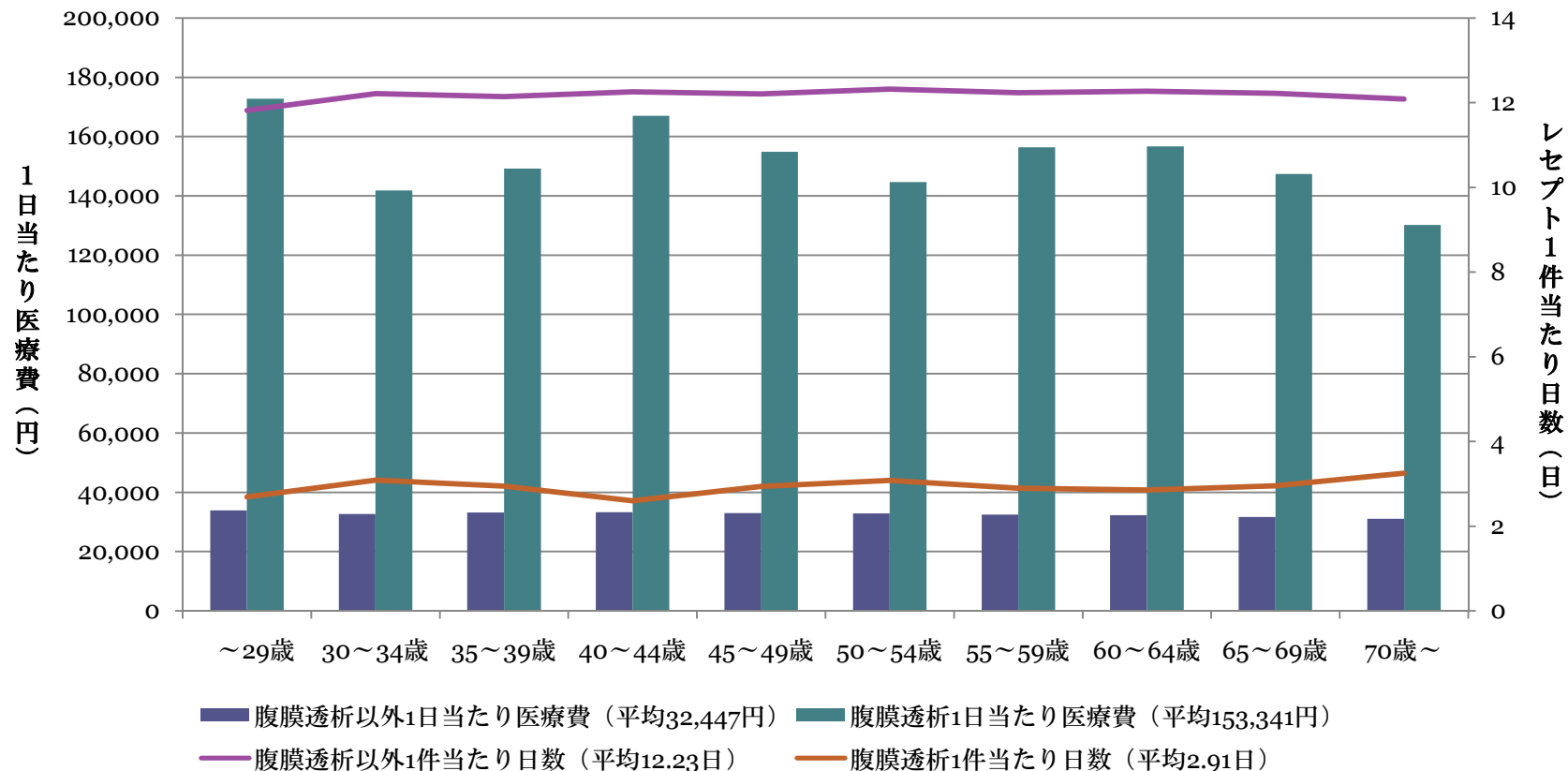
- ・ 人工透析患者（入院外）の1月当たりの人工透析入院外医療費の平均は、腹膜透析以外は40万9千円、腹膜透析は44万7千円であり、すべての年齢階級において腹膜透析のほうが高くなっている
- ・ 腹膜透析の患者1人当たりレセプト入院外件数は、ほぼ1件である

人工透析患者（入院外）の人工透析入院外医療費諸率（1）
（平成22年4～8月の1ヶ月平均）



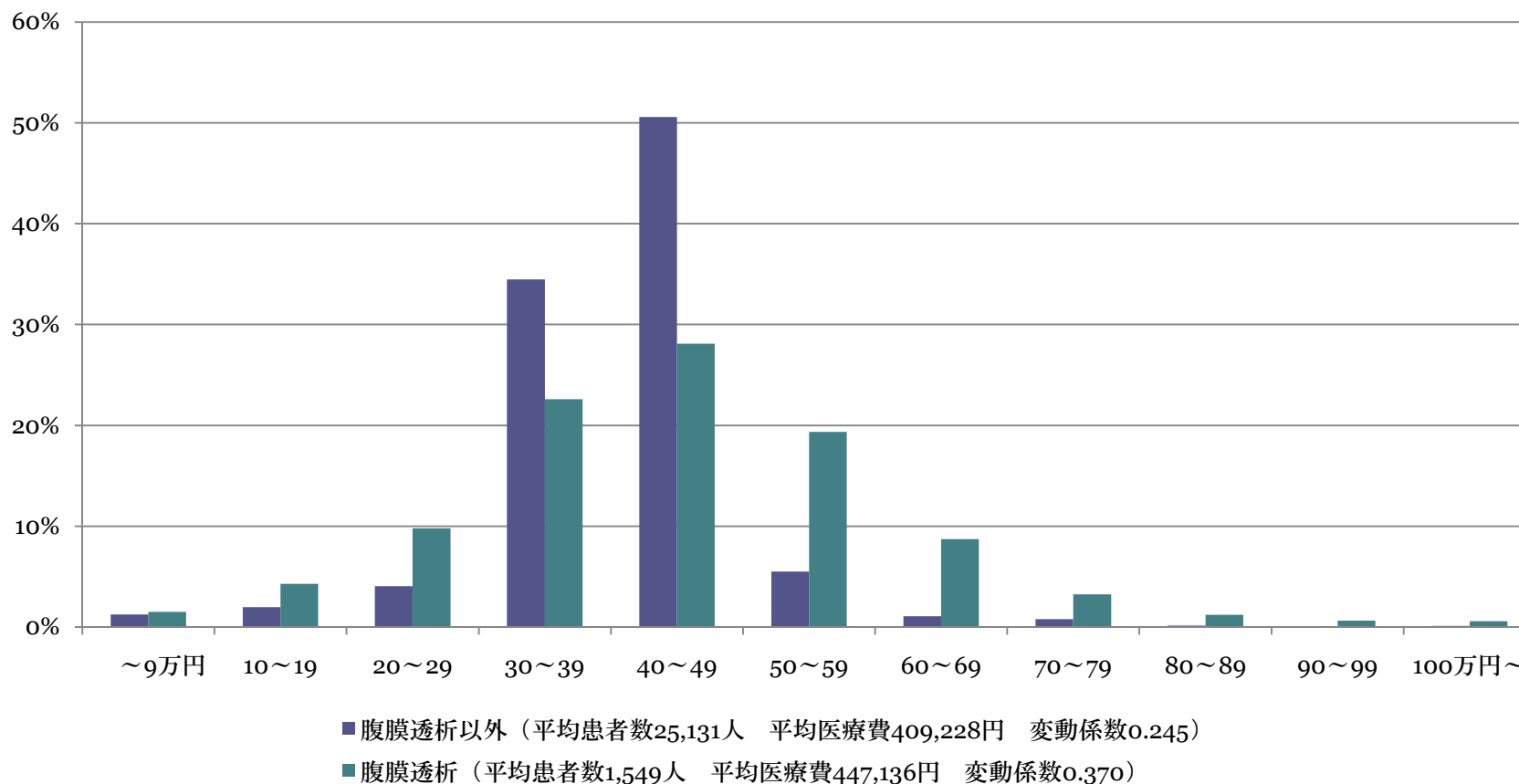
- ・人工透析患者（入院外）のレセプト1件当たり入院外日数は、腹膜透析以外は12.23日、腹膜透析は2.91日であり、かなりの差がある
- ・1日当たり人工透析入院外医療費は、腹膜透析以外は3万2千円、腹膜透析は15万3千円であり、かなりの差がある

人工透析患者（入院外）の人工透析入院外医療費諸率（2） （平成22年4～8月の1ヶ月平均）



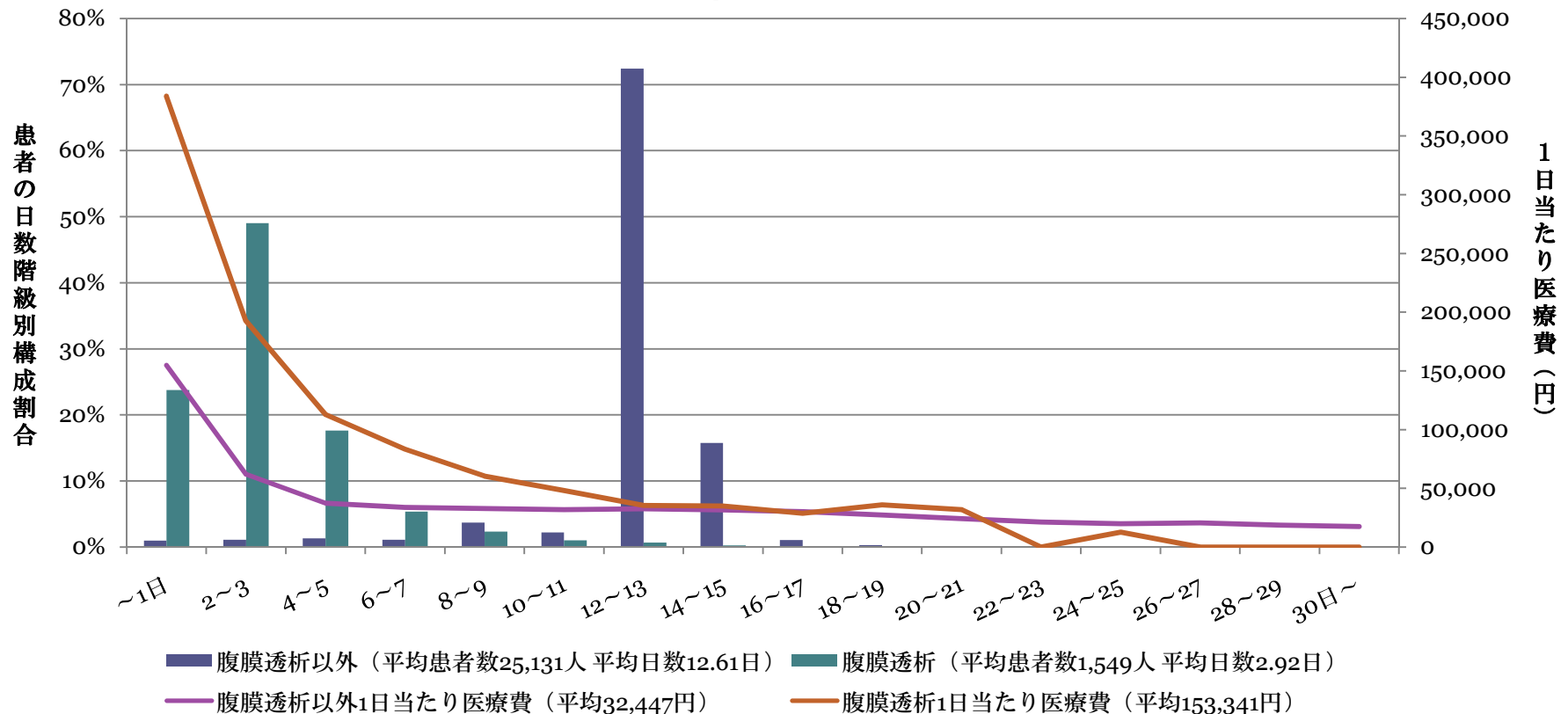
・人工透析患者（入院外）の人工透析入院外医療費階級別の構成割合は、腹膜透析以外は30～49万円で85%を占めており、一方、腹膜透析は40～49万円をピークとする山型となっている

人工透析患者（入院外）の人工透析入院外医療費階級別構成割合
（平成22年4～8月の1ヶ月平均）



- ・人工透析患者（入院外）の人工透析入院外日数階級別の構成割合は、腹膜透析以外は12～13日の1階級のみで70%強を占めており、一方、腹膜透析は2～3日の1階級で50%弱、5日以下で90%程度を占めている
- ・1日当たり人工透析入院外医療費は、腹膜透析以外は4日以上での大部分の階級で3万円台となっているが、腹膜透析は1日以下が38万4千円、2～3日が19万3千円と短い日数階級で高くなっている

人工透析患者（入院外）の人工透析入院外日数階級別構成割合等
（平成22年4～8月の1ヶ月平均）

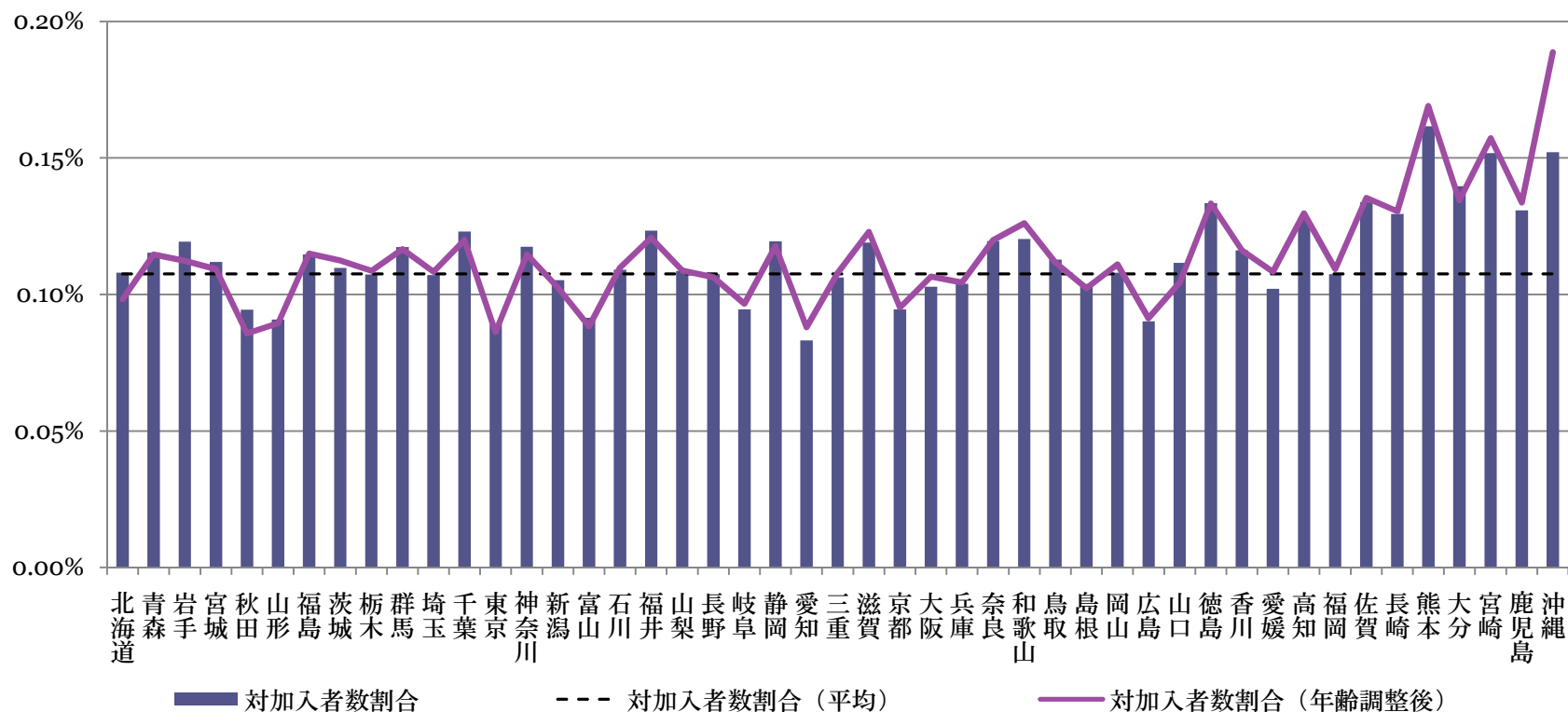


2 都道府県別の分析

2-1 人工透析患者の年齢等の分析

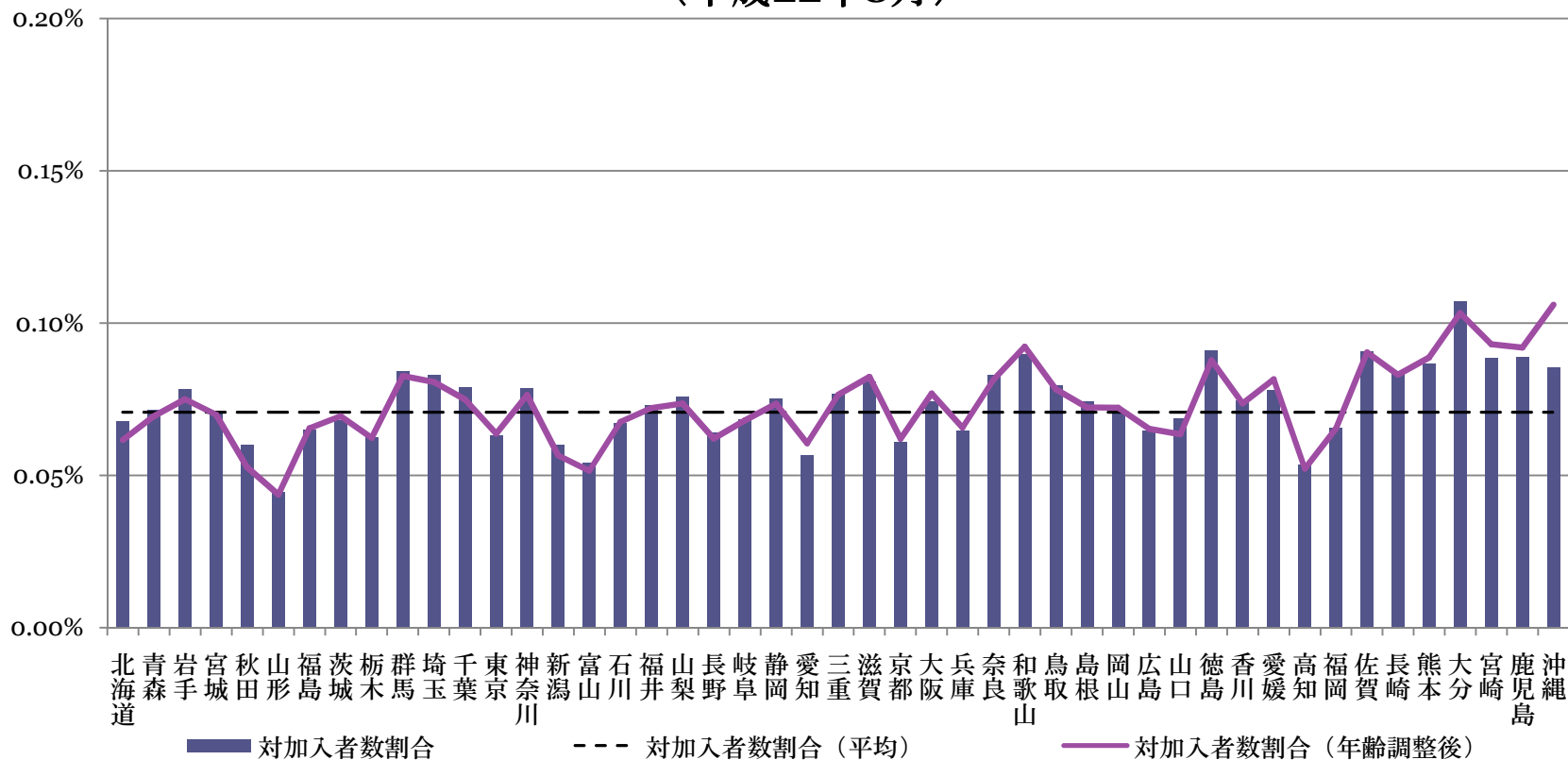
・人工透析患者数の対加入者数割合（男性）を都道府県別にみると、四国、九州地方で高い傾向が見受けられる

都道府県別人工透析患者数の対加入者数割合（男性）
（平成22年8月）



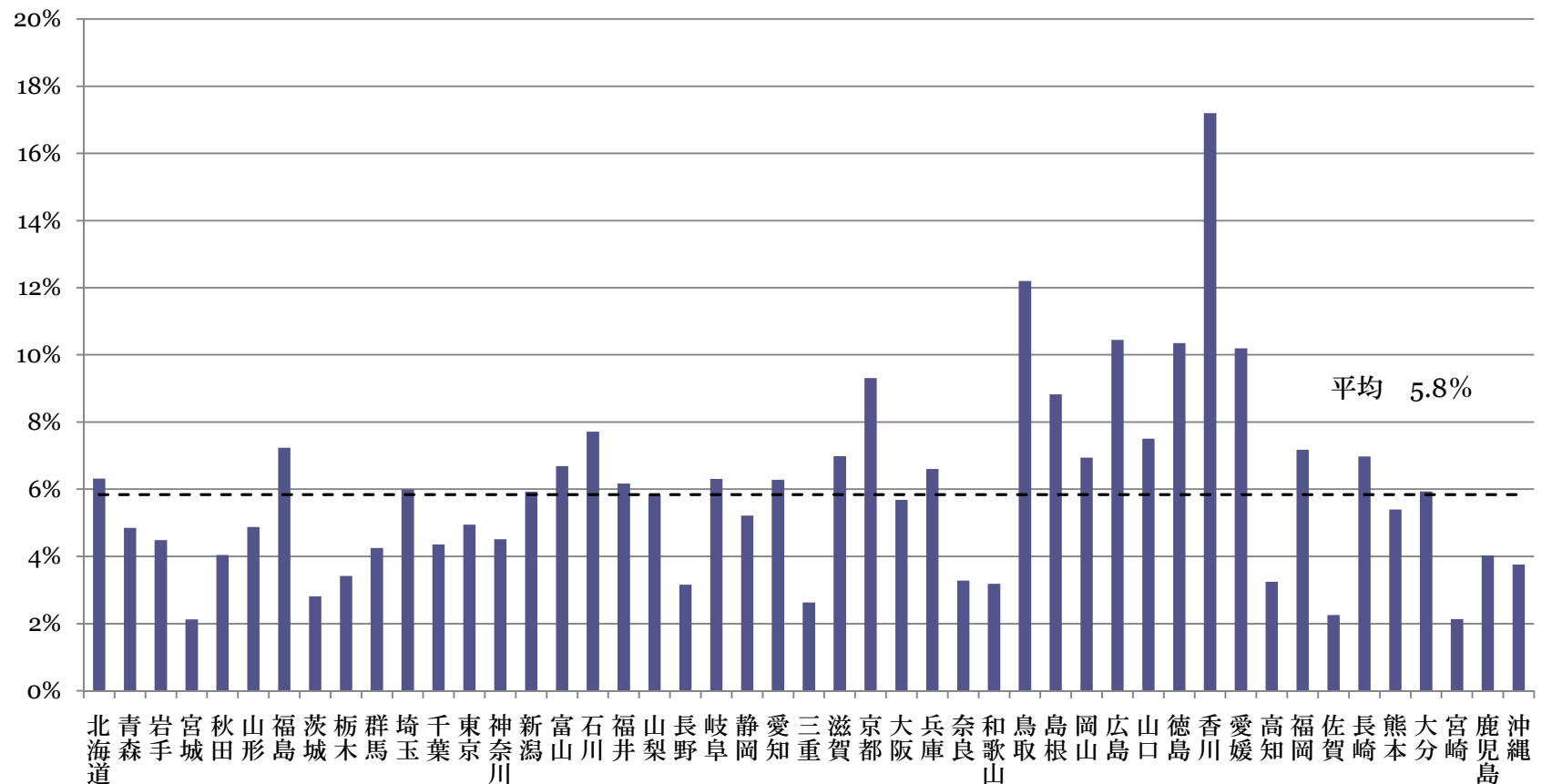
- ・人工透析患者数の対加入者数割合（女性）についても、九州地方で高い傾向が見受けられる
- ・男女ともに山形、富山、愛知などは比較的低くなっている
- ・高知県は男性は高いが、女性は低くなっている

都道府県別人工透析患者数の対加入者数割合（女性）
（平成22年8月）



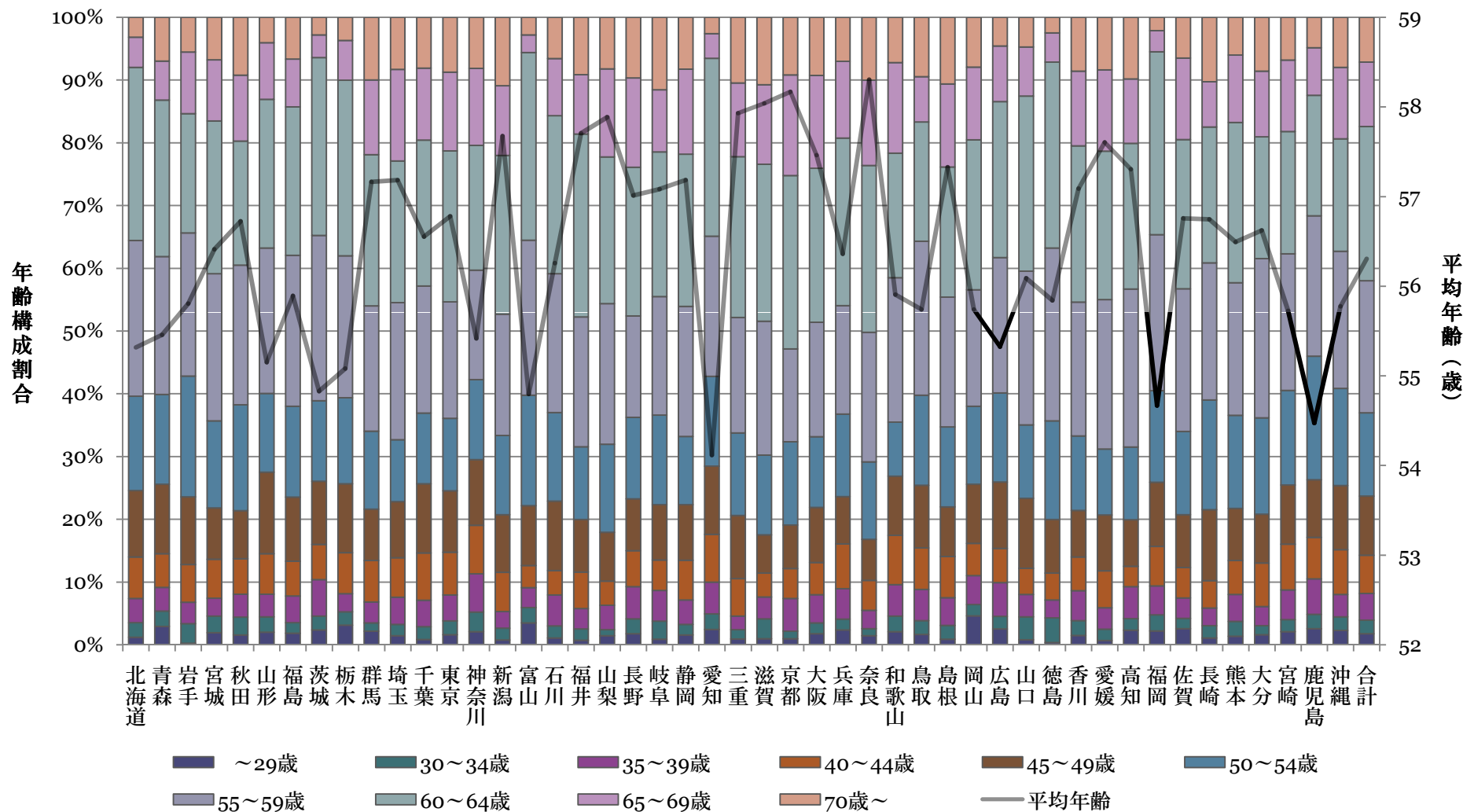
・ 腹膜透析患者数（内数）の対人工透析患者数割合を都道府県別にみると、香川、鳥取で特に高く、宮城、宮崎などで低くなっている

都道府県別腹膜透析患者数（内数）の対人工透析患者数割合
（平成22年8月）



(参考)

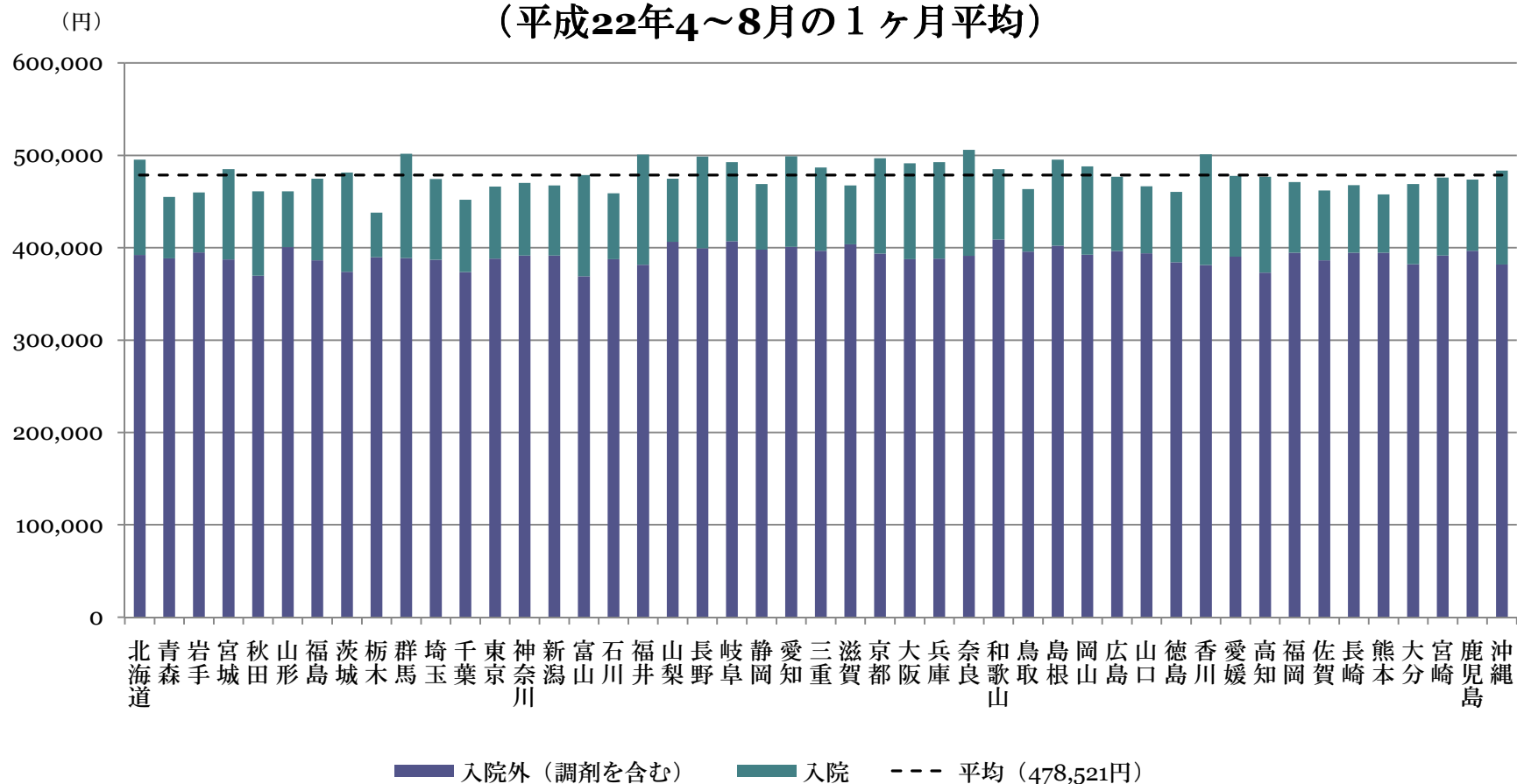
都道府県別人工透析患者の年齢構成割合等 (平成22年8月)



2-2 人工透析患者の医療費分析

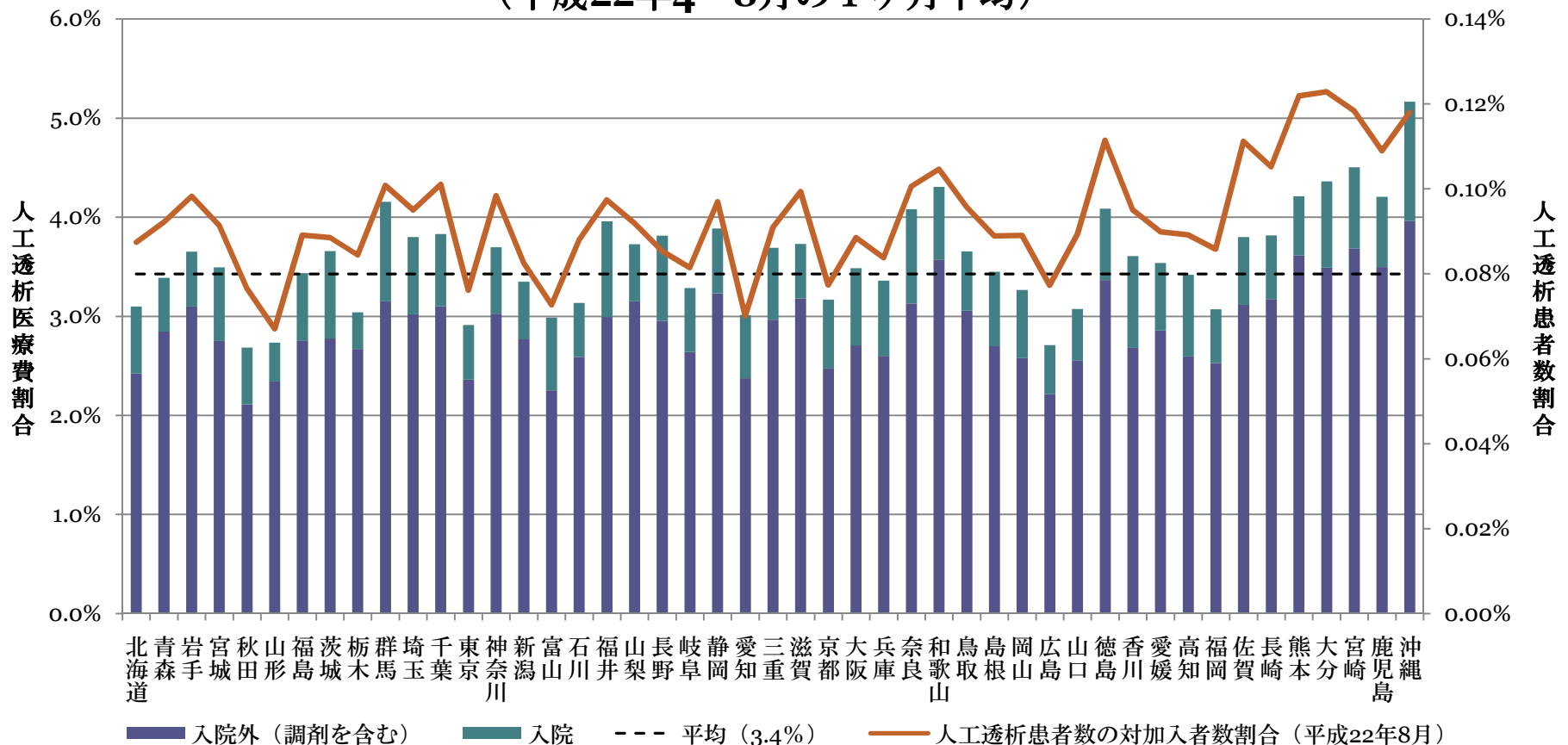
・ 都道府県別人工透析患者（合計）の1人当たり医療費における平均からの乖離は、最大は奈良の+5.7%、最小は栃木の▲8.5%

都道府県別人工透析患者（合計）1人当たり医療費
（平成22年4～8月の1ヶ月平均）



- ・人工透析医療費の対協会けんぽの医療費総額（診療費＋調剤）割合は3.4%、人工透析医療費は年間1,750億円程度と推計される
- ・各都道府県別の人工透析医療費の割合は、最大の沖縄で5.2%、最小の秋田で2.7%

都道府県別人工透析医療費の対医療費総額割合等 (平成22年4～8月の1ヶ月平均)



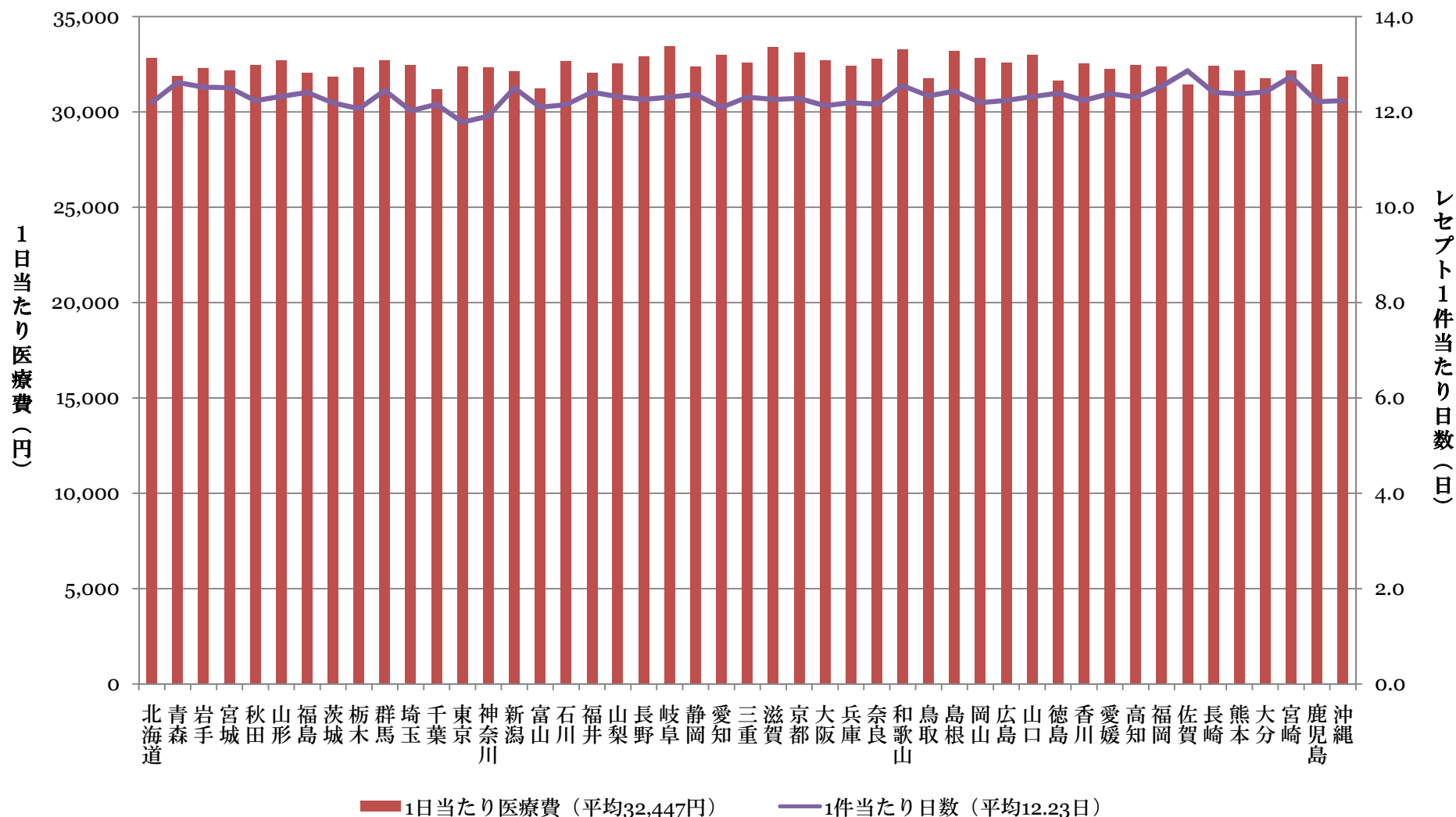
(参考)

都道府県別腹膜透析以外の人工透析患者（入院外）の人工透析入院外医療費諸率（1）
（平成22年4～8月の1ヶ月平均）



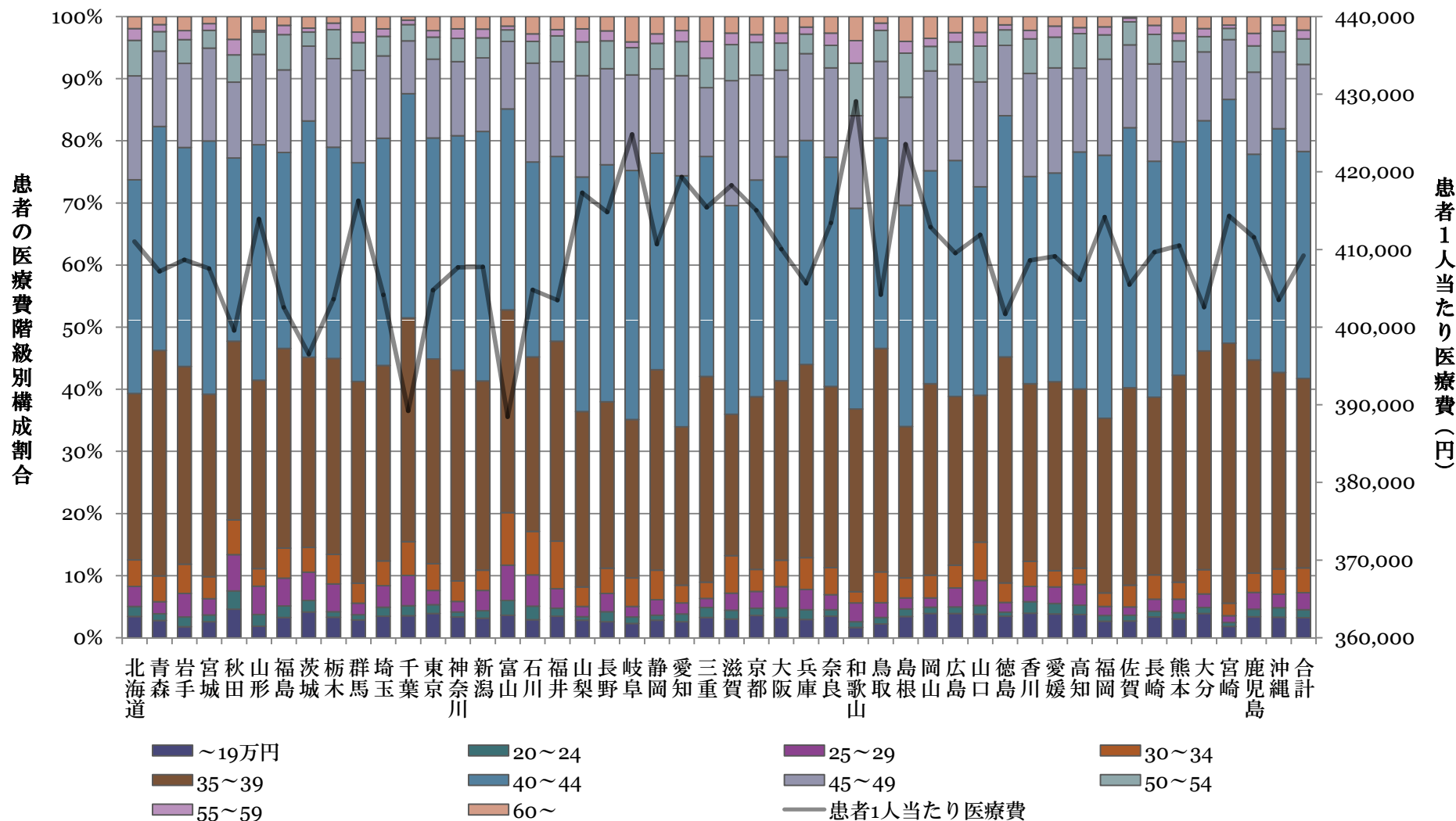
(参考)

都道府県別腹膜透析以外の人工透析患者（入院外）の人工透析入院外医療費諸率（2）
（平成22年4～8月の1ヶ月平均）



(参考)

都道府県別腹膜透析以外の人工透析患者の人工透析入院外医療費階級別構成割合等
(平成22年4～8月の1ヶ月平均)



3 分析表

3-1-1-1表 性別年齢階級別人工透析患者数等
(平成22年8月)

	男性			女性			合計		
	人工透析患者数(人)	対加入者数		人工透析患者数(人)	対加入者数		人工透析患者数(人)	対加入者数	
		構成割合	割合		構成割合	割合		構成割合	割合
～29歳	343	1.9%	0.005%	214	1.7%	0.003%	557	1.8%	0.004%
30～34歳	423	2.3%	0.027%	242	1.9%	0.016%	665	2.1%	0.021%
35～39歳	861	4.7%	0.050%	462	3.7%	0.027%	1,322	4.3%	0.039%
40～44歳	1,222	6.6%	0.088%	665	5.3%	0.046%	1,887	6.1%	0.066%
45～49歳	1,810	9.8%	0.146%	1,108	8.8%	0.079%	2,917	9.4%	0.110%
50～54歳	2,397	13.0%	0.203%	1,720	13.7%	0.127%	4,117	13.3%	0.162%
55～59歳	3,708	20.1%	0.286%	2,814	22.5%	0.192%	6,522	21.0%	0.236%
60～64歳	4,562	24.7%	0.323%	3,042	24.3%	0.230%	7,604	24.5%	0.278%
65～69歳	1,860	10.1%	0.334%	1,329	10.6%	0.243%	3,188	10.3%	0.289%
70歳～	1,289	7.0%	0.512%	922	7.4%	0.279%	2,211	7.1%	0.380%
合計	18,474	100.0%	0.108%	12,518	100.0%	0.071%	30,992	100.0%	0.089%
平均年齢(歳)	56.0			56.7			56.3		

3-1-1-2表 性別年齢階級別腹膜透析患者数（内数）等
（平成22年8月）

	男性			女性			合計		
	腹膜透析患者数(人)	対人口透析 患者数割合	構成割合	腹膜透析患者数(人)	対人口透析 患者数割合	構成割合	腹膜透析患者数(人)	対人口透析 患者数割合	構成割合
～29歳	57	5.3%	16.7%	56	7.6%	26.0%	113	6.2%	20.3%
30～34歳	44	4.1%	10.4%	34	4.6%	13.9%	78	4.3%	11.7%
35～39歳	48	4.5%	5.6%	54	7.3%	11.7%	102	5.6%	7.7%
40～44歳	64	6.0%	5.3%	50	6.9%	7.6%	115	6.3%	6.1%
45～49歳	110	10.3%	6.1%	95	13.0%	8.6%	206	11.3%	7.0%
50～54歳	150	14.0%	6.3%	106	14.4%	6.2%	256	14.2%	6.2%
55～59歳	231	21.4%	6.2%	130	17.6%	4.6%	360	19.9%	5.5%
60～64歳	251	23.3%	5.5%	137	18.6%	4.5%	388	21.4%	5.1%
65～69歳	86	8.0%	4.6%	44	6.0%	3.3%	130	7.2%	4.1%
70歳～	35	3.2%	2.7%	29	4.0%	3.2%	64	3.5%	2.9%
合計	1,076	100.0%	5.8%	735	100.0%	5.9%	1,811	100.0%	5.8%
平均年齢(歳)	53.2			50.8			52.2		

3-1-1-3表 被保険者被扶養者別年齢階級別人工透析患者数等
(平成22年8月)

	被保険者			被扶養者			合計		
	人工透析患者数(人)	対加入者数 構成割合	割合	人工透析患者数(人)	対加入者数 構成割合	割合	人工透析患者数(人)	対加入者数 構成割合	割合
～29歳	188	1.1%	0.005%	369	2.5%	0.004%	557	1.8%	0.004%
30～34歳	382	2.3%	0.016%	282	1.9%	0.039%	665	2.1%	0.021%
35～39歳	880	5.3%	0.034%	443	3.0%	0.053%	1,322	4.3%	0.039%
40～44歳	1,282	7.8%	0.059%	605	4.2%	0.090%	1,887	6.1%	0.066%
45～49歳	1,915	11.6%	0.093%	1,002	6.9%	0.175%	2,917	9.4%	0.110%
50～54歳	2,425	14.7%	0.123%	1,692	11.6%	0.297%	4,117	13.3%	0.162%
55～59歳	3,320	20.2%	0.164%	3,202	22.0%	0.437%	6,522	21.0%	0.236%
60～64歳	3,692	22.4%	0.192%	3,912	26.9%	0.480%	7,604	24.5%	0.278%
65～69歳	1,475	9.0%	0.214%	1,713	11.8%	0.414%	3,188	10.3%	0.289%
70歳～	895	5.4%	0.331%	1,316	9.1%	0.423%	2,211	7.1%	0.380%
合計	16,456	100.0%	0.084%	14,536	100.0%	0.096%	30,992	100.0%	0.089%
15歳以上(参考)	16,456	100.0%	0.084%	14,450	99.4%	0.156%	30,905	99.7%	0.107%
平均年齢(歳)	55.3			57.5			56.3		
15歳以上(参考)	55.3			58.9			57.5		

3-1-2-1表 性別年齢階級別人工透析患者（合計）の人工透析医療費諸率
（平成22年4～8月の1ヶ月平均）

	男性					女性					合計				
	患者1人当たり件数	1件当たり日数	1日当たり医療費	1件当たり医療費	患者1人当たり医療費	患者1人当たり件数	1件当たり日数	1日当たり医療費	1件当たり医療費	患者1人当たり医療費	患者1人当たり件数	1件当たり日数	1日当たり医療費	1件当たり医療費	患者1人当たり医療費
	件	日	円	円	円	件	日	円	円	円	件	日	円	円	円
～29歳	1.078	11.13	65,427	727,978	785,120	1.077	10.59	69,348	734,456	790,833	1.078	10.92	66,861	730,422	787,278
30～34歳	1.066	11.57	37,276	431,122	459,548	1.089	11.31	37,251	421,344	458,839	1.074	11.47	37,267	427,627	459,298
35～39歳	1.071	11.72	36,841	431,790	462,316	1.085	11.16	37,304	416,215	451,428	1.075	11.53	36,996	426,411	458,588
40～44歳	1.069	11.92	36,940	440,494	470,695	1.075	11.51	35,298	406,211	436,573	1.071	11.78	36,371	428,334	458,637
45～49歳	1.080	11.67	37,275	434,904	469,626	1.078	11.53	36,060	415,859	448,334	1.079	11.62	36,813	427,609	461,462
50～54歳	1.078	11.81	37,173	439,063	473,336	1.072	12.10	34,667	419,445	449,794	1.076	11.93	36,128	430,996	463,626
55～59歳	1.089	11.97	36,923	441,930	481,365	1.090	12.12	34,414	417,266	454,622	1.089	12.04	35,831	431,274	469,812
60～64歳	1.095	12.10	36,227	438,487	480,172	1.090	12.45	34,657	431,500	470,313	1.093	12.24	35,597	435,731	476,272
65～69歳	1.115	12.27	36,109	443,026	494,003	1.097	12.94	34,350	444,527	487,665	1.108	12.54	35,364	443,642	491,377
70歳～	1.125	12.50	35,508	443,879	499,573	1.108	13.40	33,945	455,002	504,083	1.118	12.87	34,836	448,469	501,451
合計	1.090	11.98	37,117	444,753	484,958	1.087	12.22	35,295	431,322	468,934	1.089	12.08	36,378	439,367	478,521

3-1-2-2表 診療種別年齢階級別人工透析患者数
(平成22年4～8月の1ヶ月平均)

	入院						入院外						合計	
	人工透 析患者 数(人)	構成 割合	腹膜透 析以外 患者数 (人)	構成 割合	腹膜透 析患者 数(人)	構成 割合	人工透 析患者 数(人)	構成 割合	腹膜透 析以外 患者数 (人)	構成 割合	腹膜透 析患者 数(人)	構成 割合	人工透 析患者 数(人)	構成 割合
～29歳	96	3.2%	68	2.5%	28	11.1%	434	1.6%	341	1.4%	93	6.0%	504	1.8%
30～34歳	49	1.6%	39	1.4%	10	4.0%	595	2.2%	537	2.1%	61	3.9%	618	2.2%
35～39歳	79	2.6%	66	2.4%	12	4.9%	1,155	4.3%	1,068	4.3%	92	5.9%	1,187	4.2%
40～44歳	108	3.6%	92	3.3%	17	6.6%	1,679	6.3%	1,585	6.3%	97	6.3%	1,719	6.1%
45～49歳	182	6.0%	157	5.6%	25	10.0%	2,582	9.7%	2,404	9.6%	183	11.8%	2,645	9.4%
50～54歳	307	10.1%	278	10.0%	29	11.5%	3,595	13.5%	3,374	13.4%	227	14.7%	3,733	13.3%
55～59歳	585	19.3%	544	19.6%	41	16.3%	5,740	21.5%	5,427	21.6%	322	20.8%	5,994	21.3%
60～64歳	802	26.5%	746	26.8%	58	23.0%	6,458	24.2%	6,144	24.4%	317	20.5%	6,846	24.4%
65～69歳	442	14.6%	422	15.2%	20	7.9%	2,610	9.8%	2,505	10.0%	106	6.9%	2,840	10.1%
70歳～	381	12.6%	369	13.3%	12	4.7%	1,796	6.7%	1,745	6.9%	51	3.3%	2,008	7.1%
合計	3,032	100.0%	2,782	100.0%	251	100.0%	26,645	100.0%	25,131	100.0%	1,549	100.0%	28,094	100.0%

(注)入院・入院外及び腹膜透析以外・腹膜透析は、重複する患者を含んでいるため、合計は一致しない。

3-1-2-3表 診療種別年齢階級別人工透析医療費
 (平成22年4～8月の1ヶ月平均)

	入院						入院外						合計	
	人工透 析患者 (百万 円)	構成 割合	腹膜透 析以外 患者 (百万 円)	構成 割合	腹膜透 析患者 (百万 円)	構成 割合	人工透 析患者 (百万 円)	構成 割合	腹膜透 析以外 患者 (百万 円)	構成 割合	腹膜透 析患者 (百万 円)	構成 割合	人工透 析患者 (百万 円)	構成 割合
～29歳	212	8.6%	165	7.3%	46	23.5%	185	1.7%	141	1.4%	43	6.2%	396	2.9%
30～34歳	37	1.5%	30	1.3%	7	3.5%	247	2.3%	220	2.1%	27	3.9%	284	2.1%
35～39歳	59	2.4%	49	2.1%	10	5.1%	486	4.4%	446	4.3%	40	5.8%	545	4.1%
40～44歳	80	3.3%	68	3.0%	12	6.1%	708	6.5%	666	6.5%	42	6.1%	788	5.9%
45～49歳	136	5.5%	119	5.2%	17	8.4%	1,085	9.9%	1,002	9.7%	83	12.0%	1,221	9.1%
50～54歳	222	9.0%	204	9.0%	18	9.3%	1,508	13.7%	1,407	13.7%	101	14.6%	1,731	12.9%
55～59歳	444	18.0%	418	18.4%	25	12.8%	2,372	21.6%	2,227	21.7%	146	21.0%	2,816	20.9%
60～64歳	613	24.9%	574	25.3%	39	19.9%	2,648	24.1%	2,506	24.4%	142	20.5%	3,261	24.3%
65～69歳	351	14.2%	337	14.9%	14	7.1%	1,044	9.5%	998	9.7%	46	6.7%	1,396	10.4%
70歳～	313	12.7%	304	13.4%	9	4.3%	694	6.3%	672	6.5%	22	3.1%	1,007	7.5%
合計	2,467	100.0%	2,269	100.0%	197	100.0%	10,977	100.0%	10,284	100.0%	693	100.0%	13,444	100.0%

3-1-2-4表 性別年齢階級別人工透析患者（入院）の人工透析入院医療費諸率
（平成22年4～8月の1ヶ月平均）

	男性					女性					合計				
	患者1人当たり件数	1件当たり日数	1日当たり医療費	1件当たり医療費	患者1人当たり医療費	患者1人当たり件数	1件当たり日数	1日当たり医療費	1件当たり医療費	患者1人当たり医療費	患者1人当たり件数	1件当たり日数	1日当たり医療費	1件当たり医療費	患者1人当たり医療費
	件	日	円	円	円	件	日	円	円	円	件	日	円	円	円
～29歳	1.014	15.08	150,449	2,268,508	2,301,266	1.005	16.23	127,315	2,065,744	2,075,920	1.010	15.56	140,302	2,183,222	2,205,964
30～34歳	1.035	13.36	55,709	744,171	770,191	1.019	13.74	51,174	702,917	716,435	1.028	13.52	53,786	726,955	747,557
35～39歳	1.024	13.07	57,157	746,979	764,555	1.007	12.31	56,985	701,320	706,366	1.018	12.80	57,099	731,038	744,026
40～44歳	1.028	12.75	57,816	737,355	757,894	1.016	12.74	54,669	696,510	707,991	1.024	12.75	56,766	723,716	741,106
45～49歳	1.022	11.47	63,314	726,281	742,361	1.025	13.51	54,363	734,697	752,763	1.023	12.30	59,343	729,678	746,554
50～54歳	1.031	13.23	57,324	758,165	781,776	1.024	15.03	42,133	633,473	648,601	1.028	14.01	50,247	704,027	723,723
55～59歳	1.029	15.01	51,353	770,890	793,109	1.037	15.05	45,482	684,702	709,854	1.032	15.03	48,879	734,633	758,242
60～64歳	1.039	15.22	49,275	749,777	778,981	1.037	16.16	44,248	715,029	741,394	1.038	15.59	47,234	736,170	764,244
65～69歳	1.047	15.48	49,902	772,381	808,729	1.030	18.07	41,688	753,247	775,804	1.040	16.56	46,147	764,363	794,799
70歳～	1.049	16.18	48,711	788,223	826,471	1.057	19.36	39,792	770,537	814,748	1.052	17.61	44,295	780,258	821,216
合計	1.036	14.72	54,800	806,629	835,515	1.034	16.18	46,754	756,613	782,273	1.035	15.32	51,299	786,026	813,560

3-1-2-5表 性別人工透析入院医療費階級別人工透析患者数（入院）
（平成22年4～8月の1ヶ月平均）

	男性		女性		合計	
	人	構成割合	人	構成割合	人	構成割合
～9万円	83	4.7%	59	4.7%	142	4.7%
10～19	169	9.5%	120	9.6%	289	9.5%
20～29	204	11.4%	132	10.6%	336	11.1%
30～39	147	8.3%	90	7.2%	237	7.8%
40～49	126	7.1%	80	6.4%	206	6.8%
50～59	110	6.2%	90	7.2%	200	6.6%
60～69	115	6.5%	88	7.0%	203	6.7%
70～79	139	7.8%	119	9.5%	257	8.5%
80～89	139	7.8%	114	9.2%	253	8.3%
90～99	107	6.0%	89	7.1%	196	6.5%
100～109	80	4.5%	61	4.8%	140	4.6%
110～119	55	3.1%	40	3.2%	95	3.1%
120～129	48	2.7%	28	2.2%	76	2.5%
130～139	41	2.3%	23	1.8%	64	2.1%
140～149	30	1.7%	15	1.2%	44	1.5%
150～159	20	1.1%	15	1.2%	35	1.1%
160～169	17	1.0%	10	0.8%	27	0.9%
170～179	17	1.0%	9	0.7%	26	0.9%
180～189	11	0.6%	7	0.5%	18	0.6%
190～199	11	0.6%	6	0.5%	16	0.5%
200～	114	6.4%	57	4.6%	171	5.7%
合計	1,782	100.0%	1,250	100.0%	3,032	100.0%

3-1-2-6表 性別人工透析入院日数階級別人工透析患者数等（入院）
（平成22年4～8月の1ヶ月平均）

	男性			女性			合計		
	人工透析患者数		1日当たり 医療費	人工透析患者数		1日当たり 医療費	人工透析患者数		1日当たり 医療費
	人	構成割合		人	構成割合		人	構成割合	
	人		円	人		円	人		円
～1日	49	2.8%	112,974	37	2.9%	128,651	86	2.8%	119,646
2～3	285	16.0%	110,914	184	14.7%	97,822	469	15.5%	105,792
4～5	154	8.6%	94,476	95	7.6%	84,212	249	8.2%	90,587
6～7	119	6.7%	76,674	74	6.0%	71,160	194	6.4%	74,553
8～9	127	7.1%	71,152	77	6.2%	63,523	204	6.7%	68,291
10～11	110	6.2%	66,245	60	4.8%	70,665	169	5.6%	67,805
12～13	102	5.7%	70,489	62	4.9%	58,279	163	5.4%	65,886
14～15	71	4.0%	65,303	49	3.9%	59,238	120	4.0%	62,847
16～17	70	3.9%	64,949	47	3.8%	62,384	117	3.9%	63,913
18～19	56	3.1%	69,234	40	3.2%	61,267	96	3.2%	65,895
20～21	49	2.7%	76,453	32	2.6%	70,527	81	2.7%	74,105
22～23	46	2.6%	64,108	28	2.3%	50,367	74	2.5%	58,872
24～25	42	2.3%	64,145	24	2.0%	53,860	66	2.2%	60,350
26～27	35	2.0%	57,084	28	2.2%	50,365	62	2.1%	54,115
28～29	27	1.5%	50,263	19	1.5%	49,566	45	1.5%	49,976
30～	440	24.7%	38,925	395	31.6%	34,658	835	27.5%	36,908
合計	1,782	100.0%	54,800	1,250	100.0%	46,754	3,032	100.0%	51,299

3-1-2-7表 人工透析種別人工透析患者（入院外）の人工透析入院外医療費諸率
（平成22年4～8月の1ヶ月平均）

	腹膜透析以外					腹膜透析				
	患者1人当たり件数	1件当たり日数	1日当たり医療費	1件当たり医療費	患者1人当たり医療費	患者1人当たり件数	1件当たり日数	1日当たり医療費	1件当たり医療費	患者1人当たり医療費
	件	日	円	円	円	件	日	円	円	円
～29歳	1.033	11.82	33,913	400,822	414,206	1.000	2.69	172,748	465,491	465,491
30～34歳	1.028	12.21	32,665	398,935	410,071	1.000	3.09	141,872	438,174	438,174
35～39歳	1.034	12.15	33,199	403,243	417,057	1.000	2.94	149,201	439,152	439,152
40～44歳	1.030	12.26	33,283	407,918	420,221	1.000	2.60	167,002	434,551	434,551
45～49歳	1.034	12.21	33,018	402,995	416,573	1.000	2.94	154,914	455,113	455,113
50～54歳	1.029	12.32	32,888	405,195	416,989	1.002	3.08	144,645	445,503	446,287
55～59歳	1.033	12.24	32,466	397,339	410,253	1.000	2.90	156,420	453,025	453,025
60～64歳	1.031	12.27	32,243	395,652	407,850	1.001	2.85	156,693	446,959	447,241
65～69歳	1.030	12.22	31,645	386,846	398,429	1.002	2.95	147,432	435,368	436,188
70歳～	1.027	12.09	31,025	374,996	385,267	1.000	3.25	130,202	422,775	422,775
合計	1.031	12.23	32,447	396,931	409,228	1.001	2.91	153,341	446,906	447,136

3-1-2-8表 人工透析種別人工透析入院外医療費階級別人工透析患者数（入院外）
 3-1-2-9表 人工透析種別人工透析入院外日数階級別人工透析患者数等（入院外）
 （平成22年4～8月の1ヶ月平均）

	腹膜透析以外		腹膜透析	
	人	構成割合	人	構成割合
～9万円	314	1.3%	23	1.5%
10～19	496	2.0%	66	4.3%
20～29	1,019	4.1%	152	9.8%
30～39	8,662	34.5%	350	22.6%
40～49	12,710	50.6%	435	28.1%
50～59	1,385	5.5%	300	19.3%
60～69	268	1.1%	135	8.7%
70～79	199	0.8%	50	3.2%
80～89	36	0.1%	19	1.2%
90～99	11	0.0%	10	0.6%
100～	31	0.1%	9	0.6%
合計	25,131	100.0%	1,549	100.0%

	腹膜透析以外			腹膜透析		
	患者数	構成割合	1日当たり医療費	患者数	構成割合	1日当たり医療費
	人		円	人		円
～1日	241	1.0%	154,821	368	23.8%	383,911
2～3	269	1.1%	62,026	759	49.0%	192,630
4～5	324	1.3%	37,495	273	17.6%	112,937
6～7	273	1.1%	33,854	83	5.3%	83,342
8～9	927	3.7%	32,746	36	2.3%	60,339
10～11	553	2.2%	31,985	16	1.0%	48,281
12～13	18,196	72.4%	32,508	10	0.7%	35,388
14～15	3,954	15.7%	31,726	3	0.2%	35,090
16～17	262	1.0%	30,258	0	0.0%	28,681
18～19	69	0.3%	27,359	0	0.0%	35,993
20～21	21	0.1%	24,308	0	0.0%	31,873
22～23	16	0.1%	21,257	0	0.0%	-
24～25	7	0.0%	19,979	0	0.0%	12,756
26～27	10	0.0%	20,639	0	0.0%	-
28～29	2	0.0%	18,737	0	0.0%	-
30～	6	0.0%	17,486	0	0.0%	-
合計	25,131	100.0%	32,447	1,549	100.0%	153,341

3-2-1-1表 都道府県別人工透析患者数等（男性）
（平成22年8月）

	人工透析 患者数	平均年齢	対加入者 数割合	対加入者数 割合 (年齢調整後)		人工透析 患者数	平均年齢	対加入者 数割合	対加入者数 割合 (年齢調整後)
	人	歳				人	歳		
北海道	916	55.6	0.108%	0.098%	滋賀	194	58.3	0.119%	0.123%
青森	230	55.6	0.115%	0.115%	京都	385	57.8	0.095%	0.095%
岩手	234	56.3	0.119%	0.112%	大阪	1,539	57.3	0.103%	0.107%
宮城	364	56.5	0.112%	0.109%	兵庫	698	56.3	0.104%	0.104%
秋田	154	55.6	0.094%	0.086%	奈良	171	59.0	0.120%	0.120%
山形	169	53.9	0.091%	0.089%	和歌山	166	55.5	0.120%	0.126%
福島	352	55.6	0.115%	0.115%	鳥取	108	55.9	0.113%	0.112%
茨城	315	54.9	0.110%	0.112%	島根	137	57.0	0.104%	0.102%
栃木	253	54.6	0.107%	0.109%	岡山	372	55.4	0.108%	0.111%
群馬	328	56.7	0.117%	0.117%	広島	452	55.5	0.090%	0.091%
埼玉	563	56.8	0.107%	0.108%	山口	227	55.7	0.112%	0.104%
千葉	440	56.2	0.123%	0.120%	徳島	168	55.9	0.133%	0.133%
東京	1,583	56.4	0.089%	0.086%	香川	214	57.3	0.116%	0.116%
神奈川	723	54.2	0.118%	0.115%	愛媛	259	57.0	0.102%	0.108%
新潟	425	56.8	0.105%	0.103%	高知	155	57.8	0.128%	0.130%
富山	183	54.4	0.091%	0.088%	福岡	907	54.7	0.107%	0.109%
石川	231	56.5	0.109%	0.110%	佐賀	183	55.9	0.134%	0.135%
福井	175	57.8	0.123%	0.121%	長崎	277	56.4	0.130%	0.130%
山梨	125	57.4	0.109%	0.109%	熊本	437	57.0	0.162%	0.169%
長野	328	56.8	0.107%	0.106%	大分	273	57.1	0.140%	0.134%
岐阜	331	56.1	0.095%	0.097%	宮崎	273	55.0	0.152%	0.157%
静岡	555	56.6	0.119%	0.118%	鹿児島	371	54.2	0.131%	0.134%
愛知	925	53.5	0.083%	0.088%	沖縄	360	55.6	0.152%	0.189%
三重	246	57.7	0.106%	0.108%	合計	18,474	56.0	0.108%	

3-2-1-2表 都道府県別人工透析患者数等（女性）
（平成22年8月）

	人工透析 患者数	平均年齢	対加入者 数割合	対加入者数 割合 (年齢調整後)		人工透析 患者数	平均年齢	対加入者 数割合	対加入者数 割合 (年齢調整後)
	人	歳				人	歳		
北海道	606	54.9	0.068%	0.062%	滋賀	138	57.7	0.081%	0.082%
青森	158	55.2	0.071%	0.069%	京都	258	58.8	0.061%	0.062%
岩手	163	55.1	0.078%	0.075%	大阪	1,104	57.6	0.074%	0.077%
宮城	235	56.4	0.071%	0.070%	兵庫	462	56.5	0.065%	0.066%
秋田	106	58.3	0.060%	0.053%	奈良	128	57.3	0.083%	0.081%
山形	87	57.5	0.045%	0.044%	和歌山	132	56.4	0.090%	0.092%
福島	210	56.4	0.065%	0.065%	鳥取	81	55.6	0.080%	0.078%
茨城	203	54.7	0.068%	0.069%	島根	99	57.8	0.074%	0.072%
栃木	153	55.8	0.062%	0.062%	岡山	255	56.2	0.071%	0.072%
群馬	237	57.8	0.084%	0.083%	広島	328	55.1	0.065%	0.065%
埼玉	431	57.7	0.083%	0.081%	山口	150	56.6	0.069%	0.064%
千葉	282	57.1	0.079%	0.075%	徳島	122	55.8	0.091%	0.088%
東京	1,110	57.3	0.063%	0.064%	香川	140	56.7	0.074%	0.074%
神奈川	473	57.2	0.079%	0.076%	愛媛	206	58.4	0.078%	0.082%
新潟	244	59.2	0.060%	0.057%	高知	70	56.2	0.054%	0.052%
富山	109	55.4	0.054%	0.051%	福岡	592	54.7	0.066%	0.065%
石川	144	55.9	0.067%	0.068%	佐賀	138	57.9	0.091%	0.090%
福井	110	57.6	0.073%	0.072%	長崎	199	57.2	0.083%	0.083%
山梨	92	58.6	0.076%	0.074%	熊本	265	55.6	0.087%	0.089%
長野	202	57.3	0.064%	0.062%	大分	227	56.1	0.107%	0.103%
岐阜	238	58.4	0.068%	0.068%	宮崎	179	56.8	0.089%	0.093%
静岡	364	58.1	0.075%	0.073%	鹿児島	272	54.8	0.089%	0.092%
愛知	613	55.0	0.057%	0.061%	沖縄	213	56.0	0.085%	0.106%
三重	188	58.3	0.077%	0.077%	合計	12,518	56.7	0.071%	

3-2-1-3表 都道府県別腹膜透析患者数（内数）等（男女計）
（平成22年8月）

	腹膜透析 患者数	平均年齢	対人工透析 患者数割合		腹膜透析 患者数	平均年齢	対人工透析 患者数割合
	人	歳			人	歳	
北海道	96	53.2	6.3%	滋賀	23	59.0	7.0%
青森	19	54.1	4.8%	京都	60	56.3	9.3%
岩手	18	53.8	4.5%	大阪	150	52.7	5.7%
宮城	13	41.8	2.1%	兵庫	77	54.0	6.6%
秋田	11	54.5	4.0%	奈良	10	50.0	3.3%
山形	13	51.4	4.9%	和歌山	10	39.1	3.2%
福島	41	55.1	7.2%	鳥取	23	50.8	12.2%
茨城	15	51.7	2.8%	島根	21	57.0	8.8%
栃木	14	40.4	3.4%	岡山	44	46.6	6.9%
群馬	24	48.1	4.3%	広島	82	53.5	10.4%
埼玉	60	51.0	6.0%	山口	28	48.3	7.5%
千葉	31	51.9	4.4%	徳島	30	53.2	10.4%
東京	133	49.9	4.9%	香川	61	53.6	17.2%
神奈川	54	50.1	4.5%	愛媛	47	54.9	10.2%
新潟	40	55.3	5.9%	高知	7	55.3	3.2%
富山	20	55.3	6.7%	福岡	108	52.5	7.2%
石川	29	51.4	7.7%	佐賀	7	40.7	2.3%
福井	18	57.9	6.2%	長崎	33	54.0	7.0%
山梨	13	53.6	5.8%	熊本	38	53.0	5.4%
長野	17	52.2	3.2%	大分	30	54.8	5.9%
岐阜	36	54.4	6.3%	宮崎	10	46.2	2.1%
静岡	48	55.9	5.2%	鹿児島	26	52.6	4.0%
愛知	97	48.2	6.3%	沖縄	22	44.5	3.8%
三重	11	55.1	2.6%	合計	1,811	52.2	5.8%

3-2-1-4表 都道府県別人工透析患者の年齢構成割合（男女計）（1）（参考）
（平成22年8月）

	～29歳	30～34歳	35～39歳	40～44歳	45～49歳	50～54歳	55～59歳	60～64歳	65～69歳	70歳～	合計
北海道	1.2%	2.3%	3.8%	6.6%	10.6%	15.0%	24.8%	27.6%	4.8%	3.2%	100.0%
青森	3.0%	2.4%	3.8%	5.4%	11.1%	14.3%	21.9%	24.9%	6.2%	7.0%	100.0%
岩手	0.3%	3.1%	3.4%	6.0%	10.8%	19.2%	22.8%	19.0%	9.8%	5.6%	100.0%
宮城	2.0%	2.6%	2.8%	6.2%	8.2%	13.9%	23.5%	24.4%	9.7%	6.8%	100.0%
秋田	1.6%	2.8%	3.6%	5.7%	7.7%	16.9%	22.2%	19.8%	10.5%	9.2%	100.0%
山形	2.0%	2.4%	3.6%	6.5%	13.0%	12.5%	23.2%	23.7%	9.0%	4.1%	100.0%
福島	1.9%	1.7%	4.3%	5.6%	10.2%	14.5%	24.1%	23.6%	7.6%	6.7%	100.0%
茨城	2.4%	2.2%	5.8%	5.6%	10.0%	12.8%	26.3%	28.3%	3.6%	2.8%	100.0%
栃木	3.2%	2.1%	2.9%	6.5%	11.0%	13.7%	22.6%	28.0%	6.3%	3.7%	100.0%
群馬	2.2%	1.3%	3.3%	6.7%	8.2%	12.4%	20.0%	24.1%	11.9%	10.0%	100.0%
埼玉	1.5%	1.8%	4.3%	6.3%	8.9%	9.9%	21.8%	22.6%	14.6%	8.3%	100.0%
千葉	0.9%	2.0%	4.2%	7.5%	11.0%	11.3%	20.2%	23.2%	11.5%	8.1%	100.0%
東京	1.6%	2.2%	4.1%	6.8%	9.8%	11.5%	18.5%	24.1%	12.5%	8.8%	100.0%
神奈川	2.1%	3.1%	6.1%	7.7%	10.5%	12.8%	17.4%	19.9%	12.2%	8.2%	100.0%
新潟	0.8%	1.9%	2.6%	6.2%	9.2%	12.6%	19.3%	25.3%	11.1%	10.9%	100.0%
富山	3.5%	2.5%	3.2%	3.5%	9.5%	17.6%	24.7%	29.9%	2.8%	2.8%	100.0%
石川	1.1%	1.9%	5.0%	3.9%	11.1%	14.1%	22.1%	25.2%	9.1%	6.6%	100.0%
福井	0.7%	1.8%	3.3%	5.8%	8.4%	11.6%	20.7%	29.1%	9.5%	9.2%	100.0%
山梨	1.5%	1.0%	3.9%	3.9%	7.8%	14.0%	22.4%	23.4%	14.0%	8.2%	100.0%
長野	1.8%	2.4%	5.1%	5.7%	8.3%	13.0%	16.2%	23.7%	14.2%	9.7%	100.0%
岐阜	0.9%	2.9%	4.9%	4.9%	8.8%	14.3%	18.9%	23.0%	9.9%	11.5%	100.0%
静岡	1.6%	1.7%	3.9%	6.3%	8.9%	10.9%	20.7%	24.3%	13.5%	8.3%	100.0%
愛知	2.5%	2.5%	5.0%	7.6%	10.8%	14.3%	22.3%	28.3%	3.9%	2.6%	100.0%
三重	1.0%	1.4%	2.2%	6.0%	10.1%	13.1%	18.4%	25.6%	11.7%	10.5%	100.0%

3-2-1-5表 都道府県別人工透析患者の年齢構成割合（男女計）（2）（参考）
（平成22年8月）

	～29歳	30～34歳	35～39歳	40～44歳	45～49歳	50～54歳	55～59歳	60～64歳	65～69歳	70歳～	合計
滋賀	1.0%	3.2%	3.5%	3.8%	6.1%	12.7%	21.3%	25.0%	12.6%	10.8%	100.0%
京都	1.0%	1.2%	5.2%	4.8%	7.0%	13.3%	14.8%	27.6%	16.0%	9.2%	100.0%
大阪	1.8%	1.7%	4.5%	5.1%	8.8%	11.2%	18.2%	24.6%	14.8%	9.3%	100.0%
兵庫	2.4%	1.7%	4.8%	7.2%	7.5%	13.1%	17.3%	26.7%	12.2%	7.0%	100.0%
奈良	1.5%	1.1%	2.9%	4.8%	6.5%	12.3%	20.6%	26.6%	13.6%	10.0%	100.0%
和歌山	2.1%	2.5%	5.0%	7.9%	9.4%	8.6%	23.0%	19.9%	14.4%	7.2%	100.0%
鳥取	1.7%	2.2%	5.0%	6.6%	10.0%	14.4%	24.5%	19.0%	7.2%	9.5%	100.0%
島根	0.9%	2.2%	4.4%	6.6%	7.9%	12.7%	20.7%	20.7%	13.2%	10.6%	100.0%
岡山	4.6%	1.8%	4.6%	5.1%	9.4%	12.4%	18.6%	23.9%	11.6%	7.9%	100.0%
広島	2.5%	2.0%	5.4%	5.5%	10.6%	14.2%	21.6%	24.9%	8.9%	4.6%	100.0%
山口	0.8%	3.6%	3.6%	4.2%	11.1%	11.7%	24.5%	27.9%	7.8%	4.7%	100.0%
徳島	0.4%	3.9%	2.9%	4.3%	8.6%	15.7%	27.5%	29.6%	4.7%	2.5%	100.0%
香川	1.5%	2.4%	4.7%	5.4%	7.4%	11.8%	21.3%	24.9%	11.9%	8.6%	100.0%
愛媛	0.7%	1.8%	3.4%	5.9%	8.9%	10.5%	23.8%	23.6%	12.9%	8.4%	100.0%
高知	2.3%	1.9%	5.1%	3.2%	7.4%	11.6%	25.2%	23.2%	10.3%	9.8%	100.0%
福岡	2.2%	2.6%	4.6%	6.3%	10.2%	14.6%	24.8%	29.2%	3.3%	2.1%	100.0%
佐賀	2.6%	1.6%	3.2%	4.9%	8.4%	13.3%	22.7%	23.8%	13.0%	6.5%	100.0%
長崎	1.1%	2.0%	2.8%	4.3%	11.3%	17.5%	21.8%	21.7%	7.2%	10.3%	100.0%
熊本	1.4%	2.3%	4.3%	5.4%	8.3%	14.8%	21.1%	25.5%	10.8%	6.0%	100.0%
大分	1.6%	1.4%	3.1%	6.9%	7.8%	15.3%	25.4%	19.4%	10.5%	8.6%	100.0%
宮崎	2.1%	1.9%	4.7%	7.3%	9.4%	15.1%	21.7%	19.5%	11.4%	6.8%	100.0%
鹿児島	2.6%	2.3%	5.7%	6.6%	9.2%	19.7%	22.4%	19.2%	7.6%	4.9%	100.0%
沖縄	2.3%	2.1%	3.6%	7.2%	10.2%	15.5%	21.9%	17.9%	11.4%	8.0%	100.0%
合計	1.8%	2.1%	4.3%	6.1%	9.4%	13.3%	21.0%	24.5%	10.3%	7.1%	100.0%

3-2-1-6表 都道府県別人工透析患者数の対加入者数割合（男女計）（1）（参考）
（平成22年8月）

	～29歳	30～34歳	35～39歳	40～44歳	45～49歳	50～54歳	55～59歳	60～64歳	65～69歳	70歳～	合計
北海道	0.003%	0.024%	0.036%	0.071%	0.116%	0.169%	0.236%	0.261%	0.119%	0.180%	0.087%
青森	0.007%	0.027%	0.039%	0.061%	0.120%	0.157%	0.236%	0.320%	0.210%	0.332%	0.092%
岩手	0.001%	0.038%	0.040%	0.078%	0.131%	0.220%	0.243%	0.251%	0.324%	0.248%	0.098%
宮城	0.005%	0.026%	0.028%	0.077%	0.103%	0.164%	0.246%	0.283%	0.297%	0.334%	0.091%
秋田	0.003%	0.027%	0.035%	0.059%	0.072%	0.139%	0.174%	0.188%	0.253%	0.261%	0.077%
山形	0.004%	0.019%	0.030%	0.059%	0.108%	0.094%	0.167%	0.222%	0.231%	0.126%	0.067%
福島	0.004%	0.017%	0.045%	0.069%	0.119%	0.155%	0.243%	0.302%	0.261%	0.312%	0.089%
茨城	0.006%	0.021%	0.053%	0.061%	0.120%	0.150%	0.288%	0.349%	0.112%	0.155%	0.089%
栃木	0.007%	0.019%	0.025%	0.071%	0.128%	0.153%	0.232%	0.310%	0.183%	0.189%	0.084%
群馬	0.006%	0.015%	0.034%	0.081%	0.111%	0.176%	0.248%	0.305%	0.366%	0.575%	0.101%
埼玉	0.004%	0.019%	0.039%	0.067%	0.112%	0.138%	0.275%	0.276%	0.394%	0.451%	0.095%
千葉	0.002%	0.024%	0.042%	0.088%	0.147%	0.164%	0.258%	0.279%	0.313%	0.455%	0.101%
東京	0.004%	0.017%	0.029%	0.059%	0.096%	0.131%	0.190%	0.218%	0.276%	0.429%	0.076%
神奈川	0.006%	0.034%	0.056%	0.083%	0.132%	0.186%	0.231%	0.235%	0.330%	0.469%	0.098%
新潟	0.002%	0.019%	0.024%	0.066%	0.098%	0.129%	0.177%	0.266%	0.320%	0.445%	0.083%
富山	0.007%	0.021%	0.023%	0.031%	0.093%	0.177%	0.215%	0.245%	0.063%	0.126%	0.073%
石川	0.003%	0.019%	0.043%	0.043%	0.133%	0.174%	0.249%	0.268%	0.261%	0.375%	0.088%
福井	0.002%	0.021%	0.035%	0.074%	0.105%	0.146%	0.244%	0.365%	0.294%	0.475%	0.097%
山梨	0.004%	0.011%	0.038%	0.043%	0.090%	0.171%	0.261%	0.287%	0.382%	0.376%	0.092%
長野	0.004%	0.024%	0.046%	0.060%	0.093%	0.148%	0.172%	0.254%	0.366%	0.456%	0.085%
岐阜	0.002%	0.029%	0.041%	0.048%	0.091%	0.159%	0.199%	0.250%	0.264%	0.532%	0.081%
静岡	0.004%	0.019%	0.038%	0.074%	0.111%	0.142%	0.251%	0.300%	0.393%	0.452%	0.097%
愛知	0.004%	0.019%	0.034%	0.063%	0.100%	0.152%	0.225%	0.273%	0.090%	0.115%	0.070%
三重	0.002%	0.015%	0.021%	0.067%	0.115%	0.162%	0.220%	0.309%	0.346%	0.529%	0.091%

3-2-1-7表 都道府県別人工透析患者数の対加入者数割合（男女計）（2）（参考）
（平成22年8月）

	～29歳	30～34歳	35～39歳	40～44歳	45～49歳	50～54歳	55～59歳	60～64歳	65～69歳	70歳～	合計
滋賀	0.002%	0.035%	0.036%	0.049%	0.082%	0.180%	0.284%	0.323%	0.400%	0.634%	0.099%
京都	0.002%	0.010%	0.039%	0.044%	0.073%	0.156%	0.163%	0.273%	0.358%	0.409%	0.077%
大阪	0.004%	0.016%	0.037%	0.052%	0.105%	0.158%	0.236%	0.288%	0.380%	0.484%	0.089%
兵庫	0.005%	0.017%	0.040%	0.073%	0.083%	0.158%	0.194%	0.278%	0.312%	0.380%	0.084%
奈良	0.004%	0.013%	0.030%	0.059%	0.088%	0.184%	0.288%	0.338%	0.371%	0.486%	0.101%
和歌山	0.006%	0.032%	0.053%	0.093%	0.119%	0.123%	0.333%	0.293%	0.502%	0.440%	0.105%
鳥取	0.004%	0.025%	0.055%	0.088%	0.125%	0.165%	0.256%	0.237%	0.255%	0.554%	0.096%
島根	0.002%	0.024%	0.045%	0.081%	0.095%	0.140%	0.206%	0.226%	0.408%	0.532%	0.089%
岡山	0.010%	0.018%	0.042%	0.059%	0.119%	0.157%	0.219%	0.268%	0.324%	0.457%	0.089%
広島	0.005%	0.018%	0.041%	0.053%	0.113%	0.153%	0.210%	0.237%	0.223%	0.258%	0.077%
山口	0.002%	0.039%	0.035%	0.049%	0.138%	0.134%	0.244%	0.265%	0.205%	0.284%	0.089%
徳島	0.001%	0.050%	0.034%	0.063%	0.128%	0.230%	0.367%	0.419%	0.170%	0.142%	0.111%
香川	0.004%	0.026%	0.046%	0.067%	0.097%	0.152%	0.249%	0.284%	0.375%	0.507%	0.095%
愛媛	0.002%	0.019%	0.032%	0.070%	0.105%	0.122%	0.265%	0.291%	0.449%	0.513%	0.090%
高知	0.006%	0.019%	0.046%	0.037%	0.086%	0.134%	0.277%	0.263%	0.300%	0.518%	0.089%
福岡	0.005%	0.024%	0.042%	0.071%	0.124%	0.173%	0.263%	0.316%	0.097%	0.124%	0.086%
佐賀	0.007%	0.022%	0.044%	0.075%	0.127%	0.184%	0.289%	0.354%	0.504%	0.400%	0.111%
長崎	0.003%	0.026%	0.035%	0.060%	0.150%	0.215%	0.258%	0.317%	0.305%	0.690%	0.105%
熊本	0.004%	0.033%	0.062%	0.089%	0.132%	0.221%	0.300%	0.440%	0.518%	0.449%	0.122%
大分	0.005%	0.021%	0.042%	0.117%	0.130%	0.236%	0.357%	0.285%	0.403%	0.611%	0.123%
宮崎	0.006%	0.026%	0.065%	0.121%	0.148%	0.215%	0.293%	0.317%	0.535%	0.592%	0.118%
鹿児島	0.007%	0.030%	0.078%	0.102%	0.131%	0.244%	0.266%	0.303%	0.348%	0.447%	0.109%
沖縄	0.006%	0.029%	0.047%	0.112%	0.167%	0.256%	0.369%	0.449%	0.679%	0.641%	0.118%
合計	0.004%	0.021%	0.039%	0.066%	0.110%	0.162%	0.236%	0.278%	0.289%	0.380%	0.089%

3-2-2-1表 都道府県別人工透析患者（合計）の人工透析医療費諸率
（平成22年4～8月の1ヶ月平均）

	患者 1人当たり 件数	1件当たり 日数	1日当たり 医療費	1件当たり 医療費	患者 1人当たり 医療費		患者 1人当たり 件数	1件当たり 日数	1日当たり 医療費	1件当たり 医療費	患者 1人当たり 医療費
	件	日	円	円	円		件	日	円	円	円
北海道	1.094	12.07	37,496	452,671	495,278	滋賀	1.088	11.57	37,121	429,658	467,430
青森	1.072	12.43	34,130	424,381	455,067	京都	1.091	11.74	38,762	455,214	496,793
岩手	1.075	12.27	34,850	427,713	459,733	大阪	1.094	12.15	36,975	449,129	491,291
宮城	1.101	12.44	35,383	440,303	484,921	兵庫	1.084	11.94	38,066	454,334	492,442
秋田	1.052	12.84	34,123	438,271	460,983	奈良	1.098	12.35	37,325	460,807	505,849
山形	1.076	12.04	35,574	428,168	460,923	和歌山	1.069	12.91	35,134	453,575	484,902
福島	1.084	12.25	35,736	437,862	474,758	鳥取	1.083	11.50	37,218	428,013	463,441
茨城	1.073	12.49	35,923	448,513	481,373	島根	1.089	11.98	37,992	455,027	495,426
栃木	1.073	11.79	34,623	408,208	437,997	岡山	1.104	12.03	36,726	441,921	487,961
群馬	1.082	12.57	36,882	463,691	501,648	広島	1.094	11.64	37,430	435,585	476,705
埼玉	1.096	11.85	36,525	432,873	474,289	山口	1.068	12.03	36,283	436,624	466,530
千葉	1.082	12.03	34,716	417,484	451,872	徳島	1.080	12.04	35,425	426,471	460,454
東京	1.109	11.72	35,871	420,418	466,186	香川	1.103	11.63	39,056	454,252	501,042
神奈川	1.109	11.70	36,213	423,840	470,220	愛媛	1.087	12.09	36,333	439,301	477,608
新潟	1.069	12.26	35,674	437,297	467,521	高知	1.066	12.81	34,924	447,279	476,650
富山	1.093	12.05	36,368	438,084	478,734	福岡	1.070	12.17	36,164	440,197	470,970
石川	1.072	11.70	36,596	428,160	459,027	佐賀	1.059	12.70	34,345	436,271	461,934
福井	1.090	12.40	37,021	459,171	500,607	長崎	1.078	11.98	36,223	433,906	467,683
山梨	1.104	11.83	36,354	430,143	474,744	熊本	1.081	12.10	35,018	423,633	457,811
長野	1.096	12.26	37,094	454,796	498,675	大分	1.091	12.40	34,661	429,710	468,954
岐阜	1.088	11.99	37,759	452,824	492,664	宮崎	1.062	13.00	34,492	448,244	475,959
静岡	1.077	12.18	35,766	435,554	468,885	鹿児島	1.102	12.20	35,248	429,884	473,623
愛知	1.101	11.90	38,078	453,172	498,943	沖縄	1.094	12.36	35,766	441,951	483,462
三重	1.102	12.43	35,553	441,983	486,901	合計	1.089	12.08	36,378	439,367	478,521

3-2-2-2表 都道府県別人工透析医療費の対医療費総額（診療費＋調剤）割合
（平成22年4～8月の1ヶ月平均）

	対医療費(診療費＋調剤)			入院	入院外 (調剤を 含む)		対医療費(診療費＋調剤)			入院	入院外 (調剤を 含む)
	合計	入院	入院外(調 剤を含む)				合計	入院	入院外(調 剤を含む)		
北海道	3.1%	0.7%	2.4%	2.1%	4.3%	滋賀	3.7%	0.6%	3.2%	1.8%	5.5%
青森	3.4%	0.5%	2.8%	1.8%	4.7%	京都	3.2%	0.7%	2.5%	2.3%	4.2%
岩手	3.7%	0.6%	3.1%	1.9%	5.3%	大阪	3.5%	0.8%	2.7%	2.7%	4.6%
宮城	3.5%	0.7%	2.7%	2.5%	4.6%	兵庫	3.4%	0.8%	2.6%	2.7%	4.3%
秋田	2.7%	0.6%	2.1%	1.9%	3.6%	奈良	4.1%	1.0%	3.1%	3.2%	5.3%
山形	2.7%	0.4%	2.3%	1.3%	3.9%	和歌山	4.3%	0.7%	3.6%	2.8%	5.8%
福島	3.4%	0.7%	2.7%	2.3%	4.6%	鳥取	3.7%	0.6%	3.1%	1.8%	5.4%
茨城	3.7%	0.9%	2.8%	3.2%	4.6%	島根	3.4%	0.7%	2.7%	2.3%	4.7%
栃木	3.0%	0.4%	2.7%	1.4%	4.3%	岡山	3.3%	0.7%	2.6%	2.3%	4.4%
群馬	4.2%	1.0%	3.2%	3.4%	5.3%	広島	2.7%	0.5%	2.2%	1.8%	3.7%
埼玉	3.8%	0.8%	3.0%	2.8%	5.0%	山口	3.1%	0.5%	2.6%	1.7%	4.4%
千葉	3.8%	0.7%	3.1%	2.6%	5.2%	徳島	4.1%	0.7%	3.4%	2.5%	5.7%
東京	2.9%	0.5%	2.4%	2.1%	3.9%	香川	3.6%	0.9%	2.7%	3.1%	4.6%
神奈川	3.7%	0.7%	3.0%	2.5%	5.0%	愛媛	3.5%	0.7%	2.9%	2.2%	4.9%
新潟	3.3%	0.6%	2.8%	2.1%	4.6%	高知	3.4%	0.8%	2.6%	2.5%	4.5%
富山	3.0%	0.7%	2.3%	2.4%	3.9%	福岡	3.1%	0.5%	2.5%	1.7%	4.5%
石川	3.1%	0.5%	2.6%	1.7%	4.5%	佐賀	3.8%	0.7%	3.1%	2.1%	5.5%
福井	4.0%	1.0%	3.0%	2.9%	5.2%	長崎	3.8%	0.6%	3.2%	1.9%	5.7%
山梨	3.7%	0.6%	3.2%	2.0%	5.3%	熊本	4.2%	0.6%	3.6%	1.9%	6.2%
長野	3.8%	0.9%	3.0%	2.9%	5.0%	大分	4.4%	0.9%	3.5%	2.6%	6.1%
岐阜	3.3%	0.6%	2.6%	2.3%	4.4%	宮崎	4.5%	0.8%	3.7%	2.7%	6.3%
静岡	3.9%	0.7%	3.2%	2.4%	5.2%	鹿児島	4.2%	0.7%	3.5%	2.1%	6.2%
愛知	3.0%	0.6%	2.4%	2.4%	3.9%	沖縄	5.2%	1.2%	4.0%	3.6%	7.2%
三重	3.7%	0.7%	3.0%	2.6%	4.9%	合計	3.4%	0.7%	2.7%	2.3%	4.6%

3-2-2-3表 都道府県別腹膜透析以外の人工透析患者（入院外）の人工透析入院外医療費諸率（参考）
（平成22年4～8月の1ヶ月平均）

	患者 1人当たり 件数	1件当たり 日数	1日当たり 医療費	1件当たり 医療費	患者 1人当たり 医療費		患者 1人当たり 件数	1件当たり 日数	1日当たり 医療費	1件当たり 医療費	患者 1人当たり 医療費
	件	日	円	円	円		件	日	円	円	円
北海道	1.027	12.20	32,814	400,209	411,033	滋賀	1.021	12.26	33,418	409,816	418,269
青森	1.012	12.62	31,872	402,223	407,198	京都	1.020	12.29	33,123	406,950	415,065
岩手	1.011	12.52	32,296	404,331	408,674	大阪	1.034	12.13	32,698	396,673	410,064
宮城	1.013	12.51	32,152	402,282	407,549	兵庫	1.027	12.19	32,406	395,125	405,654
秋田	1.006	12.24	32,449	397,024	399,576	奈良	1.036	12.16	32,801	398,941	413,436
山形	1.027	12.32	32,721	403,230	413,923	和歌山	1.027	12.55	33,293	417,871	429,076
福島	1.012	12.41	32,067	397,882	402,550	鳥取	1.031	12.33	31,768	391,840	404,182
茨城	1.021	12.19	31,851	388,285	396,523	島根	1.027	12.44	33,176	412,585	423,563
栃木	1.034	12.07	32,353	390,398	403,628	岡山	1.032	12.19	32,809	400,073	412,885
群馬	1.022	12.45	32,724	407,461	416,283	広島	1.028	12.24	32,556	398,510	409,534
埼玉	1.035	12.03	32,458	390,343	404,176	山口	1.014	12.32	32,983	406,367	411,888
千葉	1.027	12.16	31,165	378,882	389,234	徳島	1.025	12.39	31,632	391,986	401,704
東京	1.060	11.78	32,393	381,704	404,781	香川	1.026	12.24	32,530	398,161	408,597
神奈川	1.059	11.91	32,321	384,931	407,700	愛媛	1.024	12.39	32,259	399,561	409,121
新潟	1.016	12.50	32,114	401,539	407,768	高知	1.017	12.31	32,443	399,386	406,084
富山	1.028	12.10	31,223	377,733	388,473	福岡	1.021	12.54	32,369	405,859	414,198
石川	1.019	12.15	32,681	397,198	404,812	佐賀	1.004	12.86	31,412	403,966	405,492
福井	1.014	12.41	32,051	397,854	403,490	長崎	1.019	12.41	32,403	402,160	409,666
山梨	1.042	12.32	32,520	400,658	417,316	熊本	1.031	12.38	32,161	398,147	410,505
長野	1.029	12.26	32,882	403,256	414,824	大分	1.020	12.42	31,764	394,595	402,598
岐阜	1.033	12.31	33,422	411,414	424,835	宮崎	1.010	12.74	32,178	410,040	414,330
静岡	1.026	12.37	32,373	400,333	410,696	鹿児島	1.037	12.22	32,481	396,849	411,579
愛知	1.051	12.10	32,987	399,024	419,331	沖縄	1.036	12.24	31,829	389,455	403,535
三重	1.036	12.31	32,556	400,830	415,445	合計	1.031	12.23	32,447	396,931	409,228

3-2-2-4表 都道府県別腹膜透析以外の人工透析患者の人工透析入院外医療費階級別構成割合（1）（参考）
（平成22年4～8月の1ヶ月平均）

	～19万円	20～24万円	25～29万円	30～34万円	35～39万円	40～44万円	45～49万円	50～54万円	55～59万円	60万円～	合計
北海道	3.5%	1.6%	3.2%	4.3%	26.8%	34.4%	16.7%	5.7%	1.9%	1.9%	100.0%
青森	2.8%	1.1%	1.9%	4.1%	36.3%	36.1%	12.1%	3.2%	1.1%	1.3%	100.0%
岩手	1.8%	1.6%	3.8%	4.7%	31.8%	35.3%	13.5%	3.8%	1.4%	2.3%	100.0%
宮城	2.6%	1.1%	2.6%	3.6%	29.3%	40.8%	14.9%	2.9%	1.1%	1.1%	100.0%
秋田	4.6%	2.9%	5.9%	5.6%	28.7%	29.5%	12.2%	4.4%	2.5%	3.7%	100.0%
山形	1.9%	1.9%	4.5%	2.8%	30.4%	37.9%	14.5%	3.6%	0.3%	2.2%	100.0%
福島	3.3%	1.9%	4.5%	4.8%	32.1%	31.5%	13.3%	5.7%	1.5%	1.4%	100.0%
茨城	4.1%	1.9%	4.5%	4.0%	30.6%	38.0%	12.0%	2.3%	0.7%	1.8%	100.0%
栃木	3.3%	0.9%	4.5%	4.7%	31.5%	34.0%	14.2%	4.7%	1.0%	1.0%	100.0%
群馬	2.9%	0.8%	1.9%	3.2%	32.5%	35.2%	14.8%	4.5%	1.7%	2.5%	100.0%
埼玉	3.5%	1.5%	3.5%	4.0%	31.5%	36.6%	13.3%	3.1%	1.2%	2.0%	100.0%
千葉	3.6%	1.6%	4.9%	5.5%	36.0%	36.1%	8.5%	2.6%	0.7%	0.6%	100.0%
東京	3.9%	1.4%	2.3%	4.3%	33.0%	35.6%	12.7%	3.5%	1.1%	2.2%	100.0%
神奈川	3.4%	0.8%	1.7%	3.3%	33.9%	37.8%	11.9%	3.8%	1.5%	2.0%	100.0%
新潟	3.2%	1.2%	3.2%	3.3%	30.4%	40.2%	11.8%	3.2%	1.4%	2.0%	100.0%
富山	3.7%	2.4%	5.7%	8.4%	32.7%	32.3%	10.9%	1.9%	0.6%	1.5%	100.0%
石川	2.9%	2.2%	5.0%	7.0%	28.1%	31.4%	15.9%	3.5%	1.2%	2.8%	100.0%
福井	3.5%	1.3%	3.2%	7.7%	32.2%	29.8%	15.3%	4.2%	1.0%	2.1%	100.0%
山梨	2.8%	0.5%	1.6%	3.2%	28.2%	37.7%	16.3%	5.5%	2.1%	2.0%	100.0%
長野	2.6%	1.6%	2.9%	4.1%	26.8%	38.1%	15.5%	4.5%	1.6%	2.3%	100.0%
岐阜	2.3%	1.0%	1.7%	4.6%	25.5%	40.1%	15.4%	4.4%	0.9%	4.1%	100.0%
静岡	2.8%	0.8%	2.5%	4.7%	32.3%	34.9%	13.6%	4.1%	1.5%	2.8%	100.0%
愛知	2.6%	1.3%	1.8%	2.9%	25.5%	40.4%	16.1%	5.5%	1.8%	2.3%	100.0%
三重	3.3%	1.6%	1.4%	2.6%	33.1%	35.4%	11.1%	4.7%	2.7%	4.0%	100.0%

3-2-2-5表 都道府県別腹膜透析以外の人工透析患者の人工透析入院外医療費階級別構成割合（2）（参考）
（平成22年4～8月の1ヶ月平均）

	～19万円	20～24万円	25～29万円	30～34万円	35～39万円	40～44万円	45～49万円	50～54万円	55～59万円	60万円～	合計
滋賀	3.1%	1.4%	2.8%	6.0%	22.8%	33.6%	20.1%	5.8%	1.8%	2.7%	100.0%
京都	3.6%	1.1%	2.7%	3.6%	27.8%	34.9%	16.9%	5.3%	1.3%	2.9%	100.0%
大阪	3.3%	1.5%	3.4%	4.3%	28.9%	36.0%	14.0%	4.3%	1.6%	2.7%	100.0%
兵庫	3.0%	1.6%	3.3%	5.1%	31.1%	36.0%	14.0%	3.1%	1.2%	1.7%	100.0%
奈良	3.5%	1.1%	2.4%	4.4%	29.1%	36.9%	14.4%	3.6%	2.0%	2.6%	100.0%
和歌山	1.7%	0.9%	3.0%	1.8%	29.4%	32.3%	14.9%	8.4%	3.6%	3.9%	100.0%
鳥取	2.2%	1.0%	2.4%	5.0%	36.0%	33.9%	12.3%	5.0%	1.2%	1.0%	100.0%
島根	3.4%	1.2%	1.8%	3.2%	24.4%	35.6%	17.4%	7.1%	1.9%	4.0%	100.0%
岡山	3.9%	1.0%	1.5%	3.7%	30.8%	34.3%	16.1%	4.0%	1.3%	3.5%	100.0%
広島	3.9%	1.1%	3.0%	3.7%	27.2%	38.0%	15.5%	3.6%	1.5%	2.6%	100.0%
山口	3.8%	1.4%	4.0%	6.2%	23.6%	33.6%	16.8%	5.8%	2.2%	2.5%	100.0%
徳島	3.5%	0.7%	1.6%	3.1%	36.4%	38.8%	11.3%	2.5%	0.8%	1.3%	100.0%
香川	4.0%	1.8%	2.5%	4.1%	28.6%	33.4%	16.6%	5.6%	1.4%	2.2%	100.0%
愛媛	3.9%	1.7%	2.7%	2.6%	30.4%	33.6%	16.9%	4.9%	1.8%	1.5%	100.0%
高知	3.8%	1.5%	3.4%	2.6%	28.8%	38.2%	13.5%	5.6%	0.9%	1.8%	100.0%
福岡	2.7%	0.9%	1.5%	2.2%	28.1%	42.3%	15.5%	3.9%	1.3%	1.7%	100.0%
佐賀	2.7%	0.9%	1.4%	3.5%	31.8%	41.8%	13.4%	3.7%	0.6%	0.2%	100.0%
長崎	3.4%	0.9%	1.9%	3.9%	28.6%	38.0%	15.7%	4.8%	1.5%	1.4%	100.0%
熊本	3.0%	1.0%	2.2%	2.8%	33.3%	37.6%	12.9%	3.4%	1.2%	2.7%	100.0%
大分	3.9%	1.0%	2.2%	3.9%	35.2%	37.1%	11.1%	2.5%	1.3%	1.9%	100.0%
宮崎	1.8%	0.7%	1.1%	2.0%	41.9%	39.3%	9.6%	1.8%	0.5%	1.4%	100.0%
鹿児島	3.4%	1.2%	2.7%	3.1%	34.3%	33.1%	13.2%	4.3%	2.0%	2.7%	100.0%
沖縄	3.3%	1.5%	2.2%	4.1%	31.6%	39.2%	12.4%	3.3%	1.0%	1.4%	100.0%
合計	3.2%	1.3%	2.8%	4.0%	30.5%	36.6%	14.0%	4.1%	1.4%	2.2%	100.0%