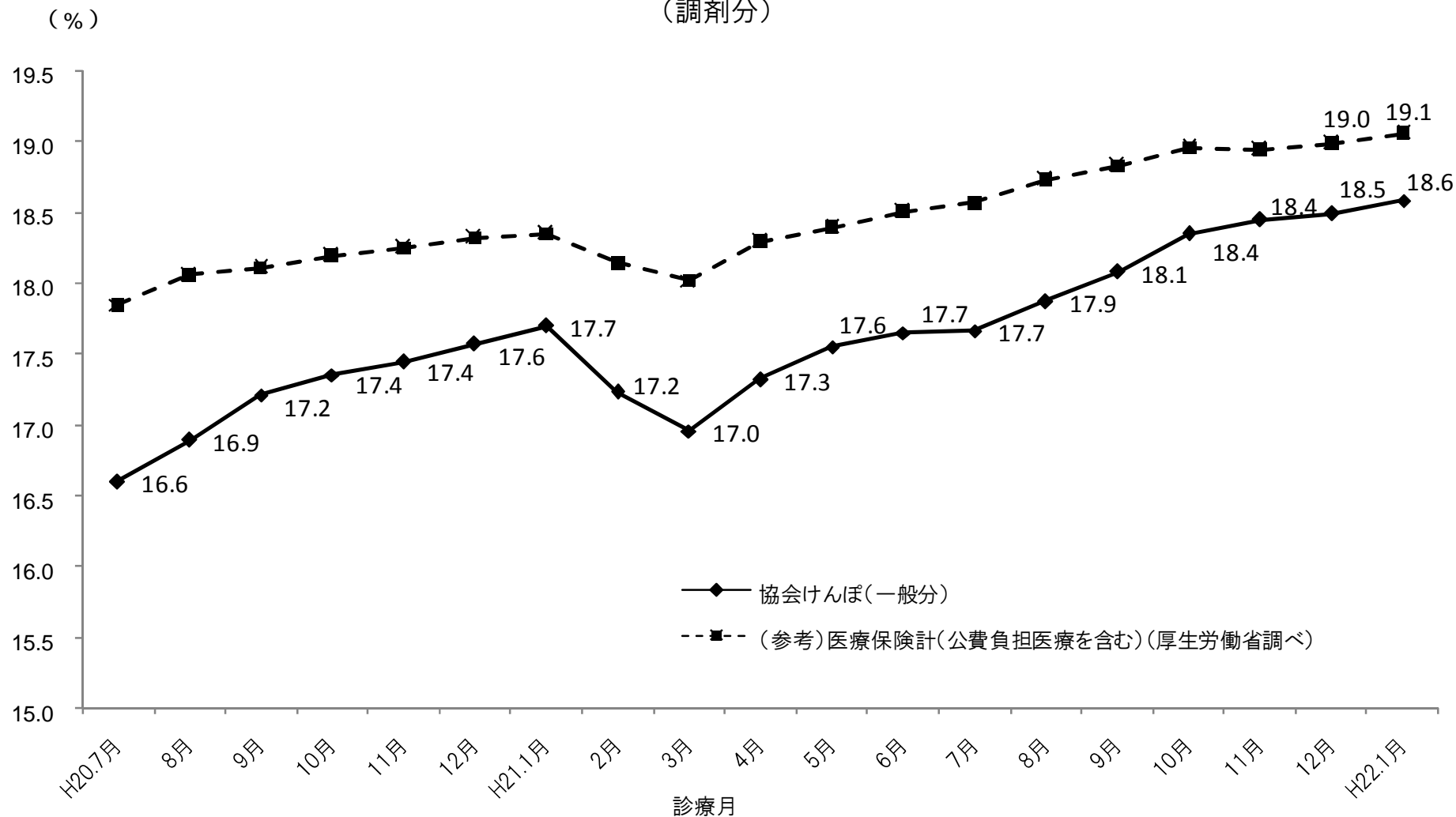


協会けんぽ(一般分)の 医薬品使用状況

(調剤レセプト分)

ジェネリック医薬品使用割合(数量ベース) (調剤分)

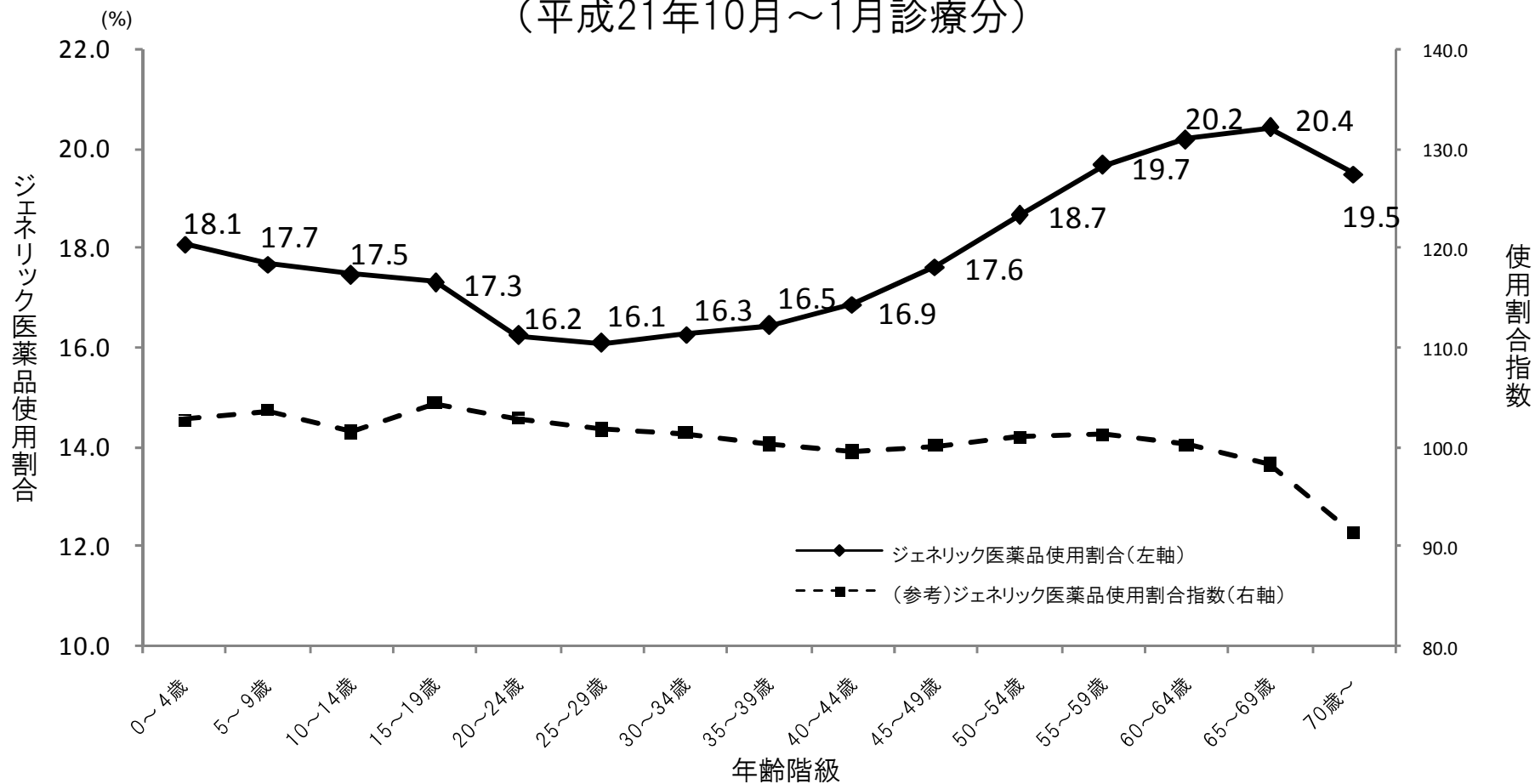


注1. 協会けんぽ(一般分)の調剤レセプト(電子レセプトに限る)について集計したもの(算定ベース)。

注2. 「数量」とは、薬価基準告示上の規格単位ごとに数えた数量をいう。

注3. 医療保険計(公費負担医療を含む)は、厚生労働省調べ。

年齢階級別ジェネリック医薬品使用割合(数量ベース)及び使用割合指数(調剤分) (平成21年10月～1月診療分)



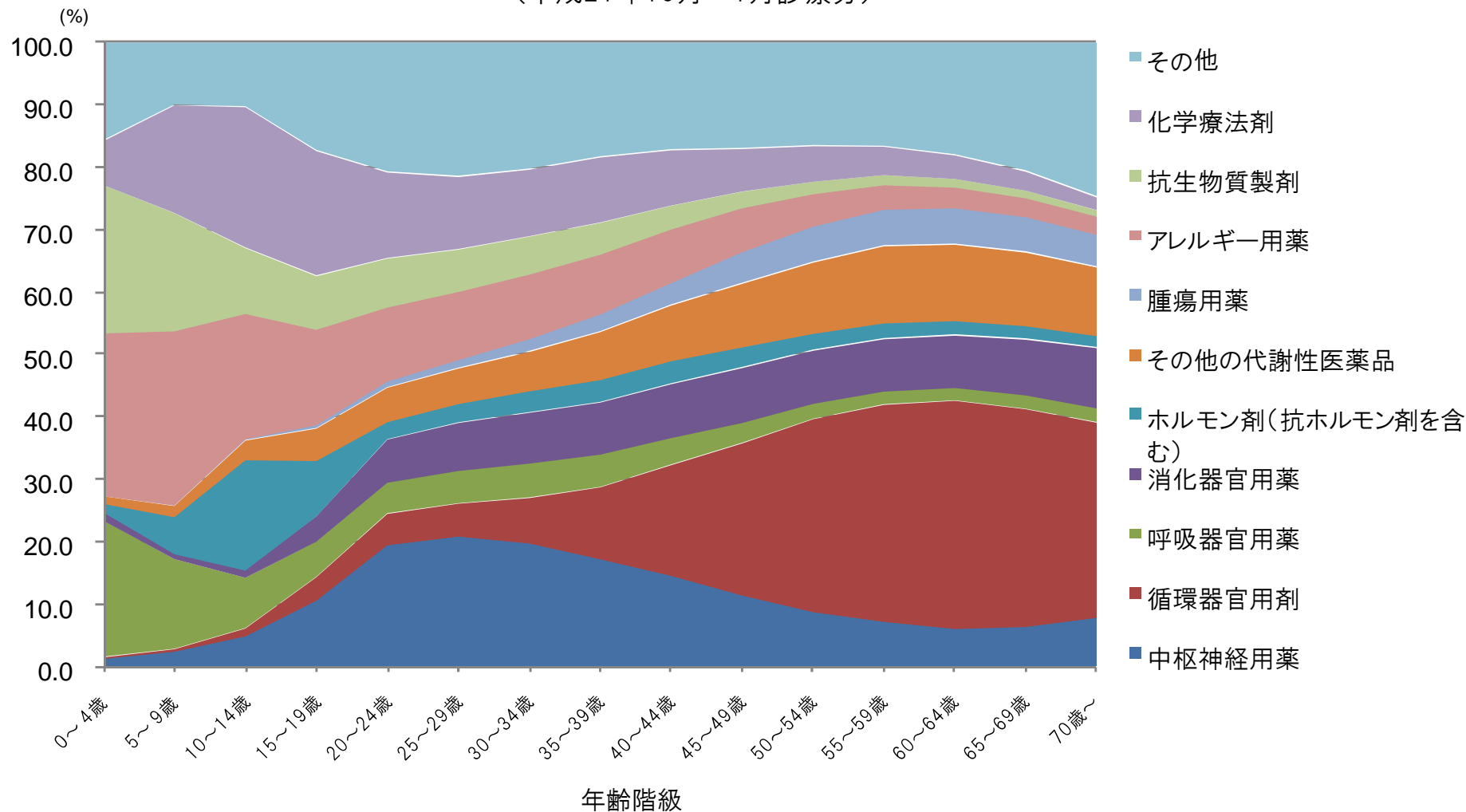
注1. 協会けんぽ(一般分)の調剤レセプト(電子レセプトに限る)について集計したもの(算定ベース)。

注2. 「数量」とは、薬価基準告示上の規格単位ごとに数えた数量をいう。

注3. 使用割合指数は、各年齢階級ごとに、ジェネリック医薬品使用割合と、各薬効分類(4桁)のジェネリック使用割合を全年齢平均とした場合の使用割合との比率を機械的に計算したもの。

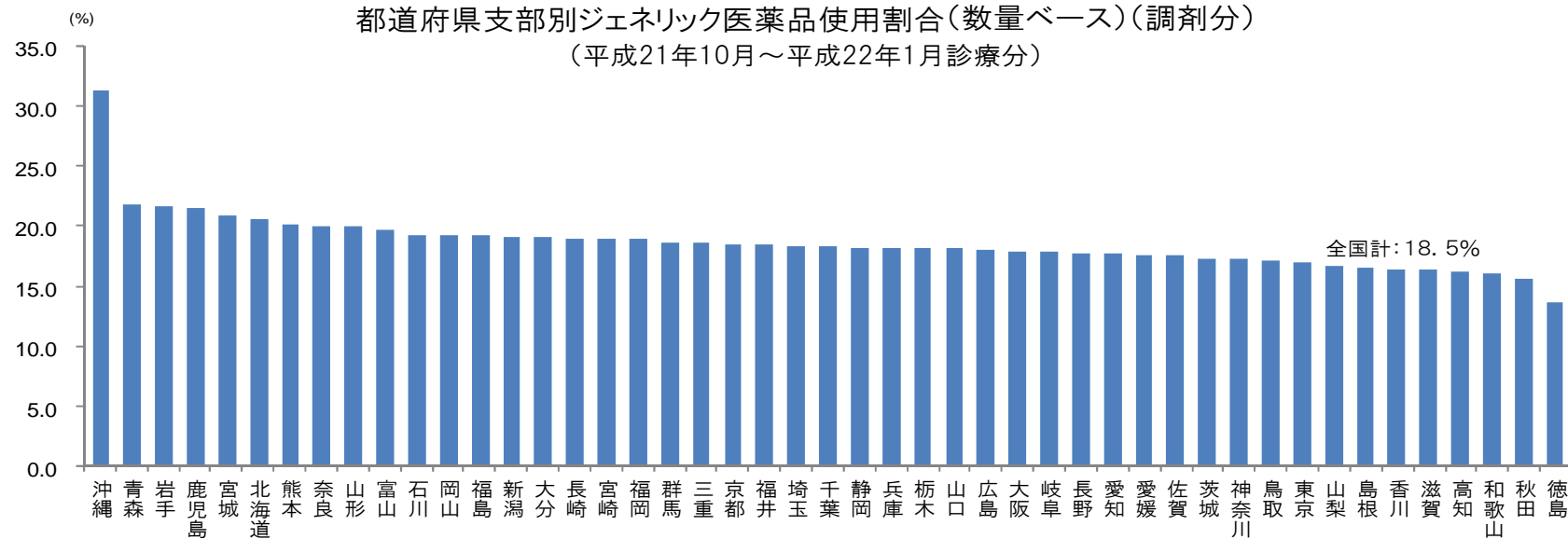
(参考) 年齢階級、薬効分類別使用医薬品金額の構成割合(調剤分)

(平成21年10月～1月診療分)



注. 協会けんぽ(一般分)の調剤レセプト(電子レセプトに限る)について集計したもの(算定ベース)。

都道府県支部別ジェネリック医薬品使用割合(数量ベース)(調剤分)
(平成21年10月～平成22年1月診療分)

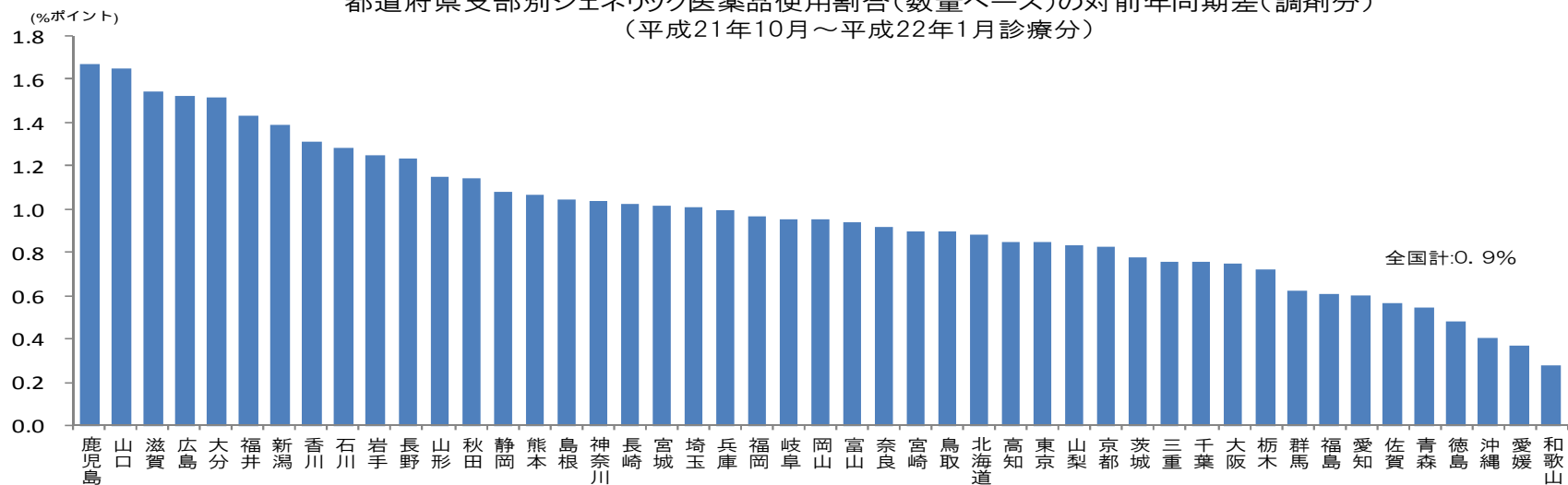


注1. 協会けんぽ(一般分)の調剤レセプト(電子レセプトに限る)について集計したもの(算定ベース)。

注2. 「数量」とは、薬価基準告示上の規格単位ごとに数えた数量をいう。

注3. 加入者の適用されている事業所所在地別に集計したもの。

都道府県支部別ジェネリック医薬品使用割合(数量ベース)の対前年同期差(調剤分)
(平成21年10月～平成22年1月診療分)



注1. 協会けんぽ(一般分)の調剤レセプト(電子レセプトに限る)について集計したもの(算定ベース)。

注2. 「数量」とは、薬価基準告示上の規格単位ごとに数えた数量をいう。

注3. 加入者の適用されている事業所所在地別に集計したもの。

統計表 協会けんぽ(一般分)の医薬品使用状況

表1 主な薬効分類別、診療月別 ジェネリック医薬品使用状況（調剤分）（1/4）

[ジェネリック医薬品使用割合（数量ベース）]

(%)

	平成21年度（4～1月）												
		4～9月							10～1月				
		4月	5月	6月	7月	8月	9月	10月	11月	12月	1月		
総数	18.0	17.7	17.3	17.6	17.7	17.7	17.9	18.1	18.5	18.4	18.4	18.5	18.6
11中枢神経用薬	16.3	15.0	14.9	15.2	14.7	14.5	14.9	15.7	18.1	17.9	19.1	18.0	17.3
112催眠鎮静剤、抗不安薬	14.2	14.0	13.8	13.9	13.9	14.0	14.1	14.3	14.5	14.4	14.5	14.5	14.8
114解熱鎮痛消炎剤	28.0	24.5	24.5	24.6	23.8	23.4	24.5	26.5	32.5	32.0	35.5	32.2	30.1
116抗パーキンソン剤	19.9	19.8	19.6	20.0	19.8	19.7	20.0	20.0	20.1	20.4	19.9	20.1	19.9
117精神神経用剤	9.1	8.9	8.8	8.8	8.9	8.9	9.0	9.2	9.4	9.3	9.4	9.4	9.6
13感覚器官用薬	15.4	15.5	15.1	15.5	15.5	15.6	15.7	15.5	15.2	15.4	15.2	15.1	15.0
21循環器官用剤	16.8	16.6	16.1	16.2	16.3	16.5	16.9	17.2	17.2	17.2	17.1	17.1	17.2
212不整脈用剤	24.4	23.8	23.3	23.6	23.7	23.7	24.1	24.5	25.2	24.8	25.3	25.3	25.5
214血圧降下剤	6.7	6.6	6.4	6.5	6.5	6.5	6.7	6.8	7.0	6.9	7.0	7.0	7.1
217血管拡張剤	23.9	22.6	21.2	21.8	22.4	22.7	23.4	24.2	25.8	24.9	25.5	26.1	26.7
218高脂血症用剤	16.5	16.4	16.4	16.5	16.3	16.2	16.4	16.5	16.6	16.6	16.6	16.6	16.6
22呼吸器官用薬	17.7	17.9	17.8	17.6	17.9	17.9	18.1	18.0	17.5	17.4	17.1	17.4	18.0
223去たん剤	22.7	22.4	22.6	22.3	22.3	22.2	22.4	22.6	23.1	22.8	23.0	23.1	23.5
225気管支拡張剤	17.5	17.7	17.7	17.3	17.3	18.0	18.4	17.9	17.3	17.2	16.9	17.2	18.2
23消化器官用薬	26.5	25.7	25.2	25.5	25.5	25.5	25.9	26.4	27.7	27.4	27.7	27.9	28.0
232消化性潰瘍用剤	20.5	19.7	18.8	19.0	19.5	19.8	20.3	20.7	21.7	21.2	21.5	21.8	22.5
239その他の消化器官用薬	15.3	13.9	14.6	15.6	13.7	12.4	12.9	14.1	17.1	17.4	17.9	17.1	16.3
24ホルモン剤(抗ホルモン剤を含む)	5.3	5.3	5.9	5.5	5.2	5.0	5.1	5.1	5.2	5.1	5.1	5.2	5.3
25泌尿生殖器官及び肛門用薬	9.2	9.0	8.7	8.8	8.9	9.1	9.2	9.3	9.4	9.4	9.3	9.6	9.4
26外用薬	14.8	14.6	14.7	14.5	14.5	14.4	14.5	14.9	15.1	15.0	15.2	15.2	15.3
264鎮痛、鎮痒、収斂、消炎剤	15.5	15.3	15.3	15.1	15.3	15.2	15.2	15.6	15.7	15.6	15.7	15.7	15.9
31ビタミン剤	45.9	45.9	46.6	46.0	46.0	45.7	45.5	45.7	45.8	45.7	45.7	45.7	46.1
32滋養強壮薬	6.5	6.6	6.4	6.5	6.8	6.8	6.9	6.5	6.3	6.5	6.3	6.2	6.1
33血液・体液用薬	26.7	27.4	25.8	26.4	27.5	28.3	28.8	28.2	25.8	26.7	26.0	25.3	25.3
39その他の代謝性医薬品	23.9	23.4	23.2	23.5	23.4	23.2	23.3	23.7	24.6	24.4	24.6	24.8	24.7
394痛風治療剤	37.9	37.1	36.8	36.9	36.9	37.0	37.3	37.8	39.0	38.5	38.9	39.1	39.6
396糖尿病用剤	19.2	18.7	18.3	18.4	18.7	18.8	19.0	19.3	19.8	19.6	19.8	19.8	20.1
399他に分類されないその他の代謝性医薬品	20.6	20.4	20.0	20.4	20.5	20.6	20.6	20.6	20.7	20.8	20.7	20.8	20.6
42腫瘍用薬	9.7	9.3	8.6	9.2	9.2	9.4	9.7	9.8	10.2	10.0	10.4	10.4	9.8
422代謝拮抗剤	0.1	0.1	0.1	0.2	0.1	0.1	0.1	0.1	0.1	0.1	0.1	0.1	0.1
429その他の腫瘍用剤	18.1	17.6	16.5	17.2	17.4	17.8	18.3	18.3	18.9	18.7	19.2	19.2	18.6
44アレルギー用薬	12.9	12.5	11.7	12.5	12.8	12.8	12.8	12.8	13.5	13.2	13.5	13.7	13.4
449その他のアレルギー用剤	11.5	11.1	10.3	11.1	11.4	11.6	11.4	11.5	12.2	11.9	12.1	12.5	12.2
52漢方製剤	-	-	-	-	-	-	-	-	-	-	-	-	-
61抗生物質製剤	11.7	11.4	11.5	11.3	11.5	11.4	11.3	11.4	11.9	11.5	11.6	12.2	12.4
613主としてグラム陽性・陰性菌に作用するもの	8.8	8.5	8.6	8.4	8.9	8.6	8.1	8.3	9.2	8.6	8.7	9.7	9.6
614主としてグラム陽性菌、マイコプラズマに作用するもの	13.8	13.7	13.9	13.7	13.6	13.6	13.9	13.7	13.8	13.5	13.4	13.8	14.6
62化学療法剤	9.9	12.0	9.7	11.2	13.5	13.5	12.8	11.7	8.0	7.7	6.1	8.5	11.4
624合成抗菌剤	9.9	8.0	4.1	5.1	8.4	9.6	10.8	11.8	12.8	12.3	12.4	12.7	13.6
625抗ウイルス剤	6.4	13.6	13.1	17.9	20.5	16.7	10.9	6.8	3.5	2.7	2.3	4.3	7.8

注1. 協会けんぽ（一般分）の調剤レセプト（電子レセプトに限る）について集計したもの（算定ベース）。

注2. 「数量」とは、薬価基準告示上の規格単位ごとに数えた数量をいう。

注3. 主な薬効分類のみを表示している。

注4. 薬効分類名の前の数字は、「日本標準商品分類」の「中分類87-医薬品及び関連製品」に準拠した分類番号

表1 主な薬効分類別、診療月別 ジェネリック医薬品使用状況（調剤分）（2/4）

〔（参考）全医薬品の薬効分類別の構成割合（数量ベース）〕

(%)

	平成21年度(4~1月)												
		4~9月							10~1月				
		4月	5月	6月	7月	8月	9月	10月	11月	12月	1月		
総数	100.0	100.0	100.0	100.0	100.0	100.0	100.0	100.0	100.0	100.0	100.0	100.0	100.0
11中枢神経用薬	14.2	14.3	13.8	14.0	14.2	14.4	14.5	14.6	14.2	14.3	14.2	14.0	14.2
112催眠鎮静剤、抗不安薬	3.4	3.5	3.3	3.4	3.4	3.6	3.6	3.5	3.3	3.3	3.2	3.3	3.3
114解熱鎮痛消炎剤	3.7	3.6	3.5	3.6	3.6	3.6	3.7	3.7	3.9	3.9	4.0	3.8	3.7
116抗パーキンソン剤	0.5	0.5	0.5	0.5	0.5	0.5	0.5	0.5	0.5	0.5	0.5	0.5	0.5
117精神神経用剤	4.4	4.5	4.3	4.4	4.4	4.6	4.6	4.6	4.2	4.3	4.2	4.2	4.3
13感覚器官用薬	1.3	1.4	1.4	1.4	1.4	1.4	1.4	1.3	1.2	1.2	1.2	1.2	1.2
21循環器官用剤	16.6	16.9	16.5	16.4	16.9	17.3	17.4	17.0	16.2	16.3	15.9	16.1	16.3
212不整脈用剤	0.8	0.9	0.8	0.8	0.9	0.9	0.9	0.9	0.8	0.8	0.8	0.8	0.8
214血圧降下剤	5.0	5.1	5.0	5.0	5.1	5.2	5.2	5.1	4.9	4.9	4.8	4.9	5.0
217血管拡張剤	4.1	4.2	4.1	4.1	4.2	4.3	4.3	4.2	4.0	4.0	4.0	4.0	4.1
218高脂血症用剤	3.1	3.1	3.0	3.0	3.1	3.2	3.3	3.2	3.1	3.1	3.1	3.1	3.2
22呼吸器官用薬	7.3	6.5	7.2	7.5	6.6	5.8	5.6	6.5	8.5	8.4	9.2	8.8	7.5
223去たん剤	3.7	3.3	3.7	3.8	3.5	3.0	2.8	3.2	4.2	4.1	4.4	4.4	3.8
225気管支拡張剤	1.3	1.2	1.3	1.3	1.3	1.2	1.1	1.3	1.4	1.5	1.5	1.5	1.2
23消化器官用薬	13.6	13.8	13.5	13.6	13.8	14.0	14.0	13.9	13.4	13.2	13.1	13.5	14.0
232消化性潰瘍用剤	6.6	6.8	6.6	6.7	6.8	6.9	6.9	6.8	6.5	6.5	6.4	6.5	6.6
239その他の消化器官用薬	1.9	1.9	1.9	1.9	1.9	1.9	1.9	1.9	1.9	1.8	1.9	1.9	2.1
24ホルモン剤(抗ホルモン剤を含む)	2.2	2.2	2.2	2.2	2.2	2.2	2.2	2.2	2.1	2.1	2.0	2.0	2.1
25泌尿生殖器官及び肛門用薬	1.1	1.1	1.1	1.1	1.1	1.1	1.1	1.1	1.1	1.1	1.1	1.1	1.1
26外用薬	6.4	6.7	6.0	6.6	7.0	7.1	7.0	6.6	6.0	6.2	5.9	5.9	5.9
264鎮痛、鎮痒、収斂、消炎剤	5.3	5.6	5.1	5.5	5.8	5.8	5.8	5.5	5.0	5.2	4.9	4.9	5.0
31ビタミン剤	4.0	4.1	3.8	3.9	4.1	4.2	4.2	4.1	3.8	3.9	3.8	3.8	3.8
32滋養強壯薬	1.9	1.9	1.8	1.8	1.9	2.0	2.0	2.0	1.8	1.8	1.8	1.7	1.8
33血液・体液用薬	5.1	5.0	5.2	5.1	5.0	4.9	4.8	4.8	5.4	5.0	5.2	5.5	5.7
39その他の代謝性医薬品	8.5	8.6	8.4	8.5	8.6	8.7	8.8	8.6	8.4	8.5	8.4	8.4	8.5
394痛風治療剤	1.3	1.3	1.2	1.3	1.3	1.4	1.4	1.4	1.3	1.3	1.3	1.3	1.3
396糖尿病用剤	4.5	4.6	4.4	4.4	4.5	4.7	4.8	4.6	4.4	4.4	4.4	4.4	4.5
399他に分類されないその他の代謝性医薬品	1.3	1.3	1.3	1.3	1.3	1.4	1.4	1.4	1.3	1.3	1.3	1.3	1.3
42腫瘍用薬	0.3	0.3	0.3	0.3	0.3	0.3	0.3	0.3	0.3	0.3	0.3	0.3	0.3
422代謝拮抗剤	0.1	0.1	0.1	0.1	0.1	0.1	0.1	0.1	0.1	0.1	0.1	0.1	0.1
429その他の腫瘍用剤	0.1	0.1	0.1	0.1	0.1	0.1	0.1	0.2	0.1	0.1	0.1	0.1	0.1
44アレルギー用薬	4.9	5.0	6.6	5.4	4.7	4.3	4.4	4.6	4.8	4.8	4.6	4.7	5.0
449その他のアレルギー用剤	4.1	4.2	5.6	4.5	3.9	3.6	3.7	3.9	3.9	3.9	3.7	3.8	4.2
52漢方製剤	7.0	6.9	6.8	6.7	6.8	6.9	7.0	7.1	7.1	7.0	7.0	7.1	7.1
61抗生物質製剤	2.4	2.3	2.3	2.5	2.3	2.1	2.1	2.2	2.5	2.5	2.6	2.5	2.4
613主としてグラム陽性・陰性菌に作用するもの	1.3	1.3	1.3	1.4	1.3	1.2	1.2	1.2	1.3	1.3	1.3	1.3	1.3
614主としてグラム陽性菌、マイコプラズマに作用するもの	0.9	0.8	0.9	0.9	0.8	0.7	0.7	0.8	1.0	1.0	1.1	1.0	0.9
62化学療法剤	1.2	1.0	1.0	1.0	0.9	0.9	1.0	1.0	1.5	1.5	2.0	1.4	1.1
624合成抗菌剤	0.3	0.3	0.4	0.4	0.4	0.3	0.3	0.3	0.3	0.3	0.3	0.3	0.4
625抗ウイルス剤	0.5	0.2	0.3	0.2	0.2	0.2	0.2	0.3	0.9	0.9	1.3	0.8	0.4

注1. 協会けんぽ（一般分）の調剤レセプト（電子レセプトに限る）について集計したもの（算定ベース）。

注2. 「数量」とは、薬価基準告示上の規格単位ごとに数えた数量をいう。

注3. 主な薬効分類のみを表示している。

注4. 薬効分類名の前の数字は、「日本標準商品分類」の「中分類87-医薬品及び関連製品」に準拠した分類番号

表1 主な薬効分類別、診療月別 ジェネリック医薬品使用状況（調剤分）（3/4）

[ジェネリック医薬品使用割合（金額ベース）]

(%)

	平成21年度(4~1月)												
	4~9月								10~1月				
		4月	5月	6月	7月	8月	9月		10月	11月	12月	1月	
総数	6.9	6.7	6.6	6.7	6.8	6.7	6.8	6.9	7.0	6.9	6.9	7.1	7.2
11中枢神経用薬	4.7	4.3	4.3	4.4	4.2	4.1	4.3	4.5	5.2	5.2	5.5	5.2	4.9
112催眠鎮静剤、抗不安薬	5.7	5.6	5.6	5.6	5.6	5.6	5.7	5.7	5.9	5.8	5.8	5.9	6.0
114解熱鎮痛消炎剤	11.0	9.3	9.4	9.5	9.0	8.7	9.2	10.1	13.2	13.0	14.9	13.1	11.9
116抗パーキンソン剤	3.7	3.7	3.6	3.8	3.6	3.6	3.7	3.7	3.6	3.7	3.6	3.7	3.6
117精神神経用剤	2.2	2.2	2.1	2.1	2.1	2.2	2.2	2.2	2.2	2.2	2.2	2.2	2.3
13感覚器官用薬	12.4	12.5	13.5	13.0	12.2	11.8	11.8	12.4	12.3	12.3	12.1	12.2	12.6
21循環器官用剤	6.0	5.7	5.5	5.6	5.7	5.7	5.9	6.0	6.3	6.2	6.3	6.4	6.5
212不整脈用剤	6.8	6.5	6.2	6.3	6.4	6.4	6.6	6.9	7.2	7.0	7.1	7.2	7.3
214血圧降下剤	1.9	1.8	1.7	1.7	1.8	1.8	1.8	1.9	2.0	1.9	2.0	2.0	2.0
217血管拡張剤	15.9	14.7	13.4	13.9	14.5	14.9	15.5	16.2	17.7	16.9	17.4	17.9	18.6
218高脂血症用剤	6.3	6.3	6.3	6.3	6.3	6.2	6.3	6.3	6.3	6.3	6.3	6.3	6.4
22呼吸器官用薬	9.2	8.9	9.3	9.3	9.0	8.5	8.4	8.9	9.6	9.6	9.7	9.6	9.2
223去たん剤	19.0	18.5	18.6	18.4	18.6	18.4	18.3	18.9	19.4	19.6	19.8	19.6	18.5
225気管支拡張剤	7.8	7.6	7.8	7.6	7.6	7.5	7.5	7.6	8.0	7.8	7.9	8.1	8.1
23消化器官用薬	10.9	10.4	10.0	10.2	10.3	10.4	10.6	10.9	11.6	11.4	11.5	11.7	11.8
232消化性潰瘍用剤	9.4	8.9	8.3	8.4	8.7	9.0	9.2	9.6	10.2	9.9	10.1	10.3	10.7
239その他の消化器官用薬	3.7	3.5	3.7	3.8	3.4	3.2	3.3	3.4	4.1	4.2	4.2	4.1	3.9
24ホルモン剤(抗ホルモン剤を含む)	1.8	1.8	1.9	1.8	1.8	1.8	1.8	1.8	1.7	1.6	1.7	1.7	1.6
25泌尿生殖器官及び肛門用薬	5.8	5.5	5.0	5.3	5.5	5.7	5.8	6.0	6.1	6.1	6.0	6.1	6.1
26外用薬	6.1	6.1	6.1	6.0	6.0	6.0	6.0	6.1	6.3	6.2	6.3	6.3	6.4
264鎮痛、鎮痒、収斂、消炎剤	6.6	6.6	6.7	6.5	6.6	6.6	6.5	6.6	6.7	6.6	6.7	6.7	6.8
31ビタミン剤	48.0	48.1	48.3	48.1	48.4	48.2	48.0	47.8	47.9	48.0	47.7	47.9	47.9
32滋養強壯薬	3.8	3.8	3.8	3.7	3.9	3.9	3.8	3.9	3.8	3.9	3.8	3.8	3.8
33血液・体液用薬	8.7	8.6	8.1	8.4	8.6	8.8	8.9	8.9	8.9	8.8	8.8	9.0	9.0
39その他の代謝性医薬品	8.0	7.9	7.8	7.9	7.9	7.8	7.9	8.0	8.3	8.3	8.2	8.4	8.2
394痛風治療剤	22.8	22.4	22.2	22.3	22.2	22.3	22.4	22.8	23.4	23.2	23.3	23.5	23.7
396糖尿病用剤	8.9	8.7	8.4	8.5	8.6	8.7	8.8	9.1	9.3	9.2	9.3	9.3	9.3
399他に分類されないその他の代謝性医薬品	4.9	4.8	4.7	4.8	4.9	4.8	4.9	4.9	5.0	5.1	4.9	5.0	5.0
42腫瘍用薬	3.3	3.0	2.4	2.8	3.0	3.2	3.3	3.4	3.7	3.6	3.7	3.7	3.6
422代謝拮抗剤	0.0	0.0	0.0	0.0	0.0	0.0	0.0	0.0	0.0	0.0	0.0	0.0	0.0
429その他の腫瘍用剤	5.0	4.6	3.7	4.3	4.6	4.8	5.1	5.1	5.4	5.3	5.5	5.5	5.4
44アレルギー用薬	5.4	5.3	5.0	5.2	5.3	5.4	5.4	5.4	5.7	5.5	5.6	5.8	5.9
449その他のアレルギー用剤	5.2	5.0	4.8	5.0	5.1	5.2	5.2	5.2	5.5	5.3	5.4	5.5	5.7
52漢方製剤	-	-	-	-	-	-	-	-	-	-	-	-	-
61抗生物質製剤	5.5	5.2	5.3	5.2	5.2	5.1	5.2	5.4	5.7	5.5	5.6	5.8	6.0
613主としてグラム陽性・陰性菌に作用するもの	3.0	2.8	2.7	2.6	2.8	2.8	2.8	2.9	3.3	3.0	3.0	3.4	3.6
614主としてグラム陽性菌、マイコプラズマに作用するもの	8.1	8.0	8.2	8.0	8.0	7.9	8.1	8.0	8.1	7.9	7.8	8.1	8.5
62化学療法剤	5.5	6.7	5.2	6.2	7.6	7.7	7.2	6.6	4.4	4.4	3.5	4.5	5.5
624合成抗菌剤	4.6	3.7	0.9	1.7	4.3	4.8	5.2	5.6	5.7	5.6	5.5	5.6	5.9
625抗ウイルス剤	2.1	3.1	3.3	3.9	4.1	3.2	2.5	1.9	1.4	1.1	1.0	1.6	2.3

注1. 協会けんぽ（一般分）の調剤レセプト（電子レセプトに限る）について集計したもの（算定ベース）。

注2. 主な薬効分類のみを表示している。

注3. 薬効分類名の前の数字は、「日本標準商品分類」の「中分類87-医薬品及び関連製品」に準拠した分類番号

表1 主な薬効分類別、診療月別 ジェネリック医薬品使用状況（調剤分）（4/4）

〔（参考）全医薬品の薬効分類別の構成割合（金額ベース）〕

(%)

	平成21年度(4~1月)												
	4~9月								10~1月				
		4月	5月	6月	7月	8月	9月		10月	11月	12月	1月	
総数	100.0	100.0	100.0	100.0	100.0	100.0	100.0	100.0	100.0	100.0	100.0	100.0	100.0
11中枢神経用薬	9.5	9.6	9.2	9.4	9.6	9.9	9.8	9.9	9.3	9.4	9.2	9.3	9.4
112催眠鎮静剤、抗不安薬	1.5	1.5	1.4	1.5	1.5	1.5	1.5	1.5	1.4	1.4	1.4	1.4	1.4
114解熱鎮痛消炎剤	1.7	1.7	1.6	1.7	1.7	1.8	1.8	1.8	1.7	1.7	1.7	1.7	1.7
116抗パーキンソン剤	0.6	0.6	0.6	0.5	0.6	0.6	0.6	0.6	0.5	0.5	0.5	0.5	0.6
117精神神経用剤	4.5	4.5	4.3	4.4	4.5	4.6	4.6	4.6	4.4	4.4	4.3	4.4	4.5
13感覚器用薬	3.1	3.3	3.9	3.5	3.3	3.1	3.2	3.1	2.9	2.9	2.7	2.8	3.1
21循環器用剤	23.7	24.1	23.2	23.7	24.2	24.6	24.7	24.2	23.2	23.2	22.6	23.3	23.6
212不整脈用剤	1.2	1.2	1.2	1.2	1.2	1.2	1.2	1.2	1.1	1.1	1.1	1.1	1.1
214血圧降下剤	10.5	10.7	10.4	10.5	10.7	10.9	10.9	10.6	10.3	10.2	10.0	10.3	10.5
217血管拡張剤	4.0	4.1	4.1	4.1	4.2	4.2	4.2	4.1	3.9	3.9	3.8	3.9	3.9
218高脂血症用剤	5.8	5.9	5.6	5.7	5.9	6.0	6.1	6.0	5.8	5.8	5.6	5.8	5.9
22呼吸器用薬	4.2	3.9	4.0	4.2	4.0	3.6	3.6	4.0	4.6	4.7	4.9	4.8	4.1
223去たん剤	1.1	1.0	1.1	1.1	1.0	0.9	0.8	1.0	1.2	1.2	1.3	1.3	1.1
225気管支拡張剤	1.3	1.2	1.3	1.3	1.3	1.2	1.2	1.3	1.4	1.5	1.5	1.4	1.2
23消化器用薬	7.7	7.8	7.5	7.7	7.9	8.1	8.0	7.9	7.5	7.4	7.3	7.6	7.8
232消化性潰瘍用剤	5.3	5.4	5.3	5.3	5.5	5.6	5.5	5.5	5.2	5.2	5.1	5.3	5.3
239その他の消化器用薬	1.4	1.4	1.3	1.4	1.4	1.5	1.4	1.5	1.4	1.3	1.4	1.4	1.5
24ホルモン剤(抗ホルモン剤を含む)	3.6	3.7	3.5	3.5	3.7	3.8	3.8	3.6	3.6	3.5	3.5	3.5	3.7
25泌尿生殖器用薬及び肛門用薬	1.4	1.4	1.4	1.4	1.4	1.4	1.4	1.4	1.4	1.4	1.3	1.4	1.4
26外用薬	4.2	4.4	3.9	4.3	4.6	4.7	4.6	4.3	3.9	4.0	3.8	3.8	3.8
264鎮痛、鎮痒、収斂、消炎剤	3.1	3.3	2.9	3.2	3.4	3.4	3.4	3.3	2.9	3.1	2.9	2.9	2.9
31ビタミン剤	1.3	1.3	1.2	1.3	1.3	1.3	1.3	1.3	1.2	1.2	1.2	1.2	1.2
32滋養強壮薬	0.8	0.8	0.8	0.8	0.8	0.8	0.8	0.8	0.8	0.8	0.7	0.7	0.8
33血液・体液用薬	4.1	4.1	4.1	4.1	4.1	4.1	4.0	4.0	4.2	4.0	4.1	4.4	4.5
39その他の代謝性医薬品	9.5	9.6	9.1	9.4	9.5	9.8	9.9	9.7	9.3	9.2	9.1	9.2	9.5
394痛風治療剤	0.5	0.5	0.5	0.5	0.5	0.5	0.5	0.5	0.5	0.5	0.5	0.5	0.5
396糖尿病用剤	3.8	3.8	3.7	3.8	3.8	3.9	4.0	3.8	3.7	3.7	3.6	3.7	3.7
399他に分類されないその他の代謝性医薬品	4.2	4.3	4.0	4.2	4.2	4.4	4.4	4.4	4.2	4.1	4.1	4.1	4.3
42腫瘍用薬	4.1	4.2	4.0	4.0	4.1	4.3	4.2	4.3	4.0	4.0	3.9	3.9	4.2
422代謝拮抗剤	1.3	1.3	1.3	1.3	1.3	1.3	1.3	1.3	1.2	1.2	1.2	1.2	1.3
429その他の腫瘍用剤	2.7	2.7	2.5	2.6	2.7	2.8	2.7	2.9	2.6	2.6	2.6	2.6	2.8
44アレルギー用薬	8.6	8.8	11.3	9.4	8.3	7.6	7.7	8.2	8.4	8.5	8.0	8.3	8.8
449その他のアレルギー用剤	8.3	8.5	11.0	9.1	8.1	7.3	7.5	8.0	8.1	8.2	7.7	8.0	8.5
52漢方製剤	2.0	2.0	2.0	2.0	2.0	2.1	2.1	2.1	2.0	2.0	2.0	2.1	2.0
61抗生物質製剤	4.4	4.2	4.3	4.7	4.4	4.0	3.9	4.0	4.7	4.7	4.8	4.8	4.5
613主としてグラム陽性・陰性菌に作用するもの	2.3	2.2	2.2	2.4	2.3	2.2	2.1	2.1	2.3	2.3	2.3	2.4	2.3
614主としてグラム陽性菌、マイコプラズマに作用するもの	1.9	1.8	1.9	2.0	1.8	1.6	1.5	1.7	2.2	2.2	2.3	2.3	2.0
62化学療法剤	6.1	5.0	4.9	4.9	4.8	4.9	5.2	5.3	7.5	7.4	9.3	7.3	5.9
624合成抗菌剤	1.4	1.3	1.3	1.4	1.3	1.2	1.3	1.2	1.4	1.3	1.4	1.5	1.6
625抗ウイルス剤	3.7	2.6	2.7	2.5	2.3	2.3	2.6	2.9	5.2	5.1	7.1	5.0	3.5

注1. 協会けんぽ（一般分）の調剤レセプト（電子レセプトに限る）について集計したもの（算定ベース）。

注2. 主な薬効分類のみを表示している。

注3. 薬効分類名の前の数字は、「日本標準商品分類」の「中分類87-医薬品及び関連製品」に準拠した分類番号

表2 年齢階級別、主な薬効分類別 ジェネリック医薬品使用状況（調剤分）（1/4）

（平成22年1月診療分（電子レセプトに限る））

[ジェネリック医薬品使用割合（数量ベース）]

(%)

	加入者の年齢階級															
	0～ 4歳	5～ 9歳	10～ 14歳	15～ 19歳	20～ 24歳	25～ 29歳	30～ 34歳	35～ 39歳	40～ 44歳	45～ 49歳	50～ 54歳	55～ 59歳	60～ 64歳	65～ 69歳	70歳 ～	
総数	18.6	17.9	17.3	16.3	16.4	16.4	16.5	16.6	17.0	17.8	18.9	19.9	20.4	20.6	19.6	
11中枢神経用薬	17.3	38.5	37.5	29.0	22.3	20.3	19.0	17.9	17.1	16.4	16.1	16.4	16.1	15.2	14.2	12.5
112催眠鎮静剤、抗不安薬	14.8	0.0	0.1	4.3	13.2	15.7	16.6	16.4	16.3	15.8	15.3	14.9	14.8	13.7	13.2	11.4
114解熱鎮痛消炎剤	30.1	52.7	78.7	66.3	51.5	46.7	41.8	36.4	31.7	27.5	24.8	23.3	22.3	20.7	19.0	17.1
116抗パーキンソン剤	19.9	2.9	11.9	17.1	23.6	29.5	32.1	33.2	30.2	29.6	24.3	20.4	15.4	11.5	8.5	6.5
117精神神経用剤	9.6	0.0	2.1	4.5	6.4	7.3	7.8	8.6	8.7	9.4	9.9	11.0	11.4	11.5	11.0	10.1
13感覚器用薬	15.0	9.2	12.1	13.6	15.5	14.9	14.5	13.3	13.5	12.9	13.1	13.9	15.3	15.9	18.0	18.7
21循環器用剤	17.2	7.4	8.5	12.5	11.6	10.2	11.6	12.4	14.5	15.6	16.7	17.7	17.8	18.0	17.7	16.1
212不整脈用剤	25.5	6.7	5.7	10.1	3.9	11.7	15.2	18.0	24.1	26.8	29.2	29.9	28.7	25.9	23.3	17.9
214血圧降下剤	7.1	4.3	4.2	3.2	7.1	6.6	5.6	5.9	6.4	7.0	7.0	7.4	7.4	7.5	7.0	5.6
217血管拡張剤	26.7	29.5	14.0	4.3	7.5	10.7	16.9	20.6	26.7	28.9	29.7	30.0	28.9	27.3	25.3	19.9
218高脂血症用剤	16.6	0.0	1.6	26.0	27.1	19.3	22.7	21.4	20.1	17.2	17.6	16.7	16.3	16.3	16.6	15.1
22呼吸器用薬	18.0	18.1	18.3	17.0	17.5	16.8	17.3	17.7	17.9	18.0	18.1	18.5	18.9	18.4	18.3	17.8
223去たん剤	23.5	22.7	23.5	23.4	24.3	24.6	24.8	25.1	25.2	25.0	24.4	24.6	24.5	22.9	22.1	20.9
225気管支拡張剤	18.2	10.0	12.4	15.7	22.2	24.2	24.5	26.1	27.0	27.0	27.7	27.1	27.4	25.4	23.8	21.3
23消化器用薬	28.0	40.1	40.7	34.4	28.5	27.9	29.0	29.1	27.9	26.9	26.9	27.1	27.2	27.4	27.7	27.7
232消化性潰瘍用剤	22.5	15.9	18.2	22.2	23.6	22.5	22.2	22.1	22.3	22.2	23.0	23.3	23.4	22.9	22.0	19.9
239その他の消化器用薬	16.3	10.5	23.9	28.1	20.6	19.9	18.9	18.3	16.9	15.5	15.1	15.5	15.0	14.4	13.9	12.2
24ホルモン剤(抗ホルモン剤を含む)	5.3	3.2	3.3	5.3	5.1	4.6	4.2	4.2	4.3	4.3	4.8	4.8	5.5	6.3	7.1	8.8
25泌尿生殖器官及び肛門用薬	9.4	3.6	5.4	6.9	10.5	13.5	14.3	13.5	10.2	6.8	7.0	7.3	8.9	9.8	9.9	8.1
26外皮用薬	15.3	10.7	13.1	15.2	13.0	13.2	13.8	14.4	14.9	15.3	16.2	16.3	16.3	16.1	16.3	16.9
264鎮痛、鎮痒、収斂、消炎剤	15.9	10.5	12.6	16.1	15.1	14.3	14.3	14.7	15.3	15.6	16.7	16.8	16.9	16.7	16.9	17.4
31ビタミン剤	46.1	18.2	24.4	28.0	28.0	27.0	27.1	31.3	35.3	38.5	42.3	50.7	54.5	56.3	57.0	55.6
32滋養強壮薬	6.1	15.9	2.6	2.1	2.8	2.7	4.7	7.0	5.9	9.7	11.4	6.9	4.9	4.1	3.9	3.0
33血液・体液用薬	25.3	7.9	9.9	14.4	18.5	18.5	18.8	18.8	20.0	22.9	26.5	30.5	34.0	35.7	35.9	33.3
39その他の代謝性医薬品	24.7	48.3	41.7	30.8	29.2	30.4	29.5	28.4	27.3	26.8	26.1	24.9	24.0	23.2	22.2	18.6
394痛風治療剤	39.6	13.7	9.8	15.3	26.4	28.8	32.5	33.2	35.8	37.2	38.8	40.0	41.1	41.6	40.4	38.1
396糖尿病用剤	20.1	0.0	0.0	21.3	22.2	22.0	21.6	22.8	21.9	21.8	21.5	21.0	20.9	20.0	19.2	16.2
399他に分類されないその他の代謝性医薬品	20.6	17.3	8.1	8.9	25.0	30.5	29.7	26.3	24.3	25.7	26.0	22.3	20.0	19.1	17.6	13.1
42腫瘍用薬	9.8	0.0	0.0	0.0	0.0	2.7	7.1	12.6	21.1	25.6	24.0	13.7	3.8	3.4	4.6	5.5
422代謝拮抗剤	0.1	0.0	0.0	0.0	0.0	0.0	0.0	0.0	0.3	0.2	0.0	0.0	0.1	0.1	0.1	0.0
429その他の腫瘍用剤	18.6	0.0	0.0	0.0	0.0	4.7	14.4	20.5	34.4	38.7	34.7	22.2	7.8	7.5	10.1	11.4
44アレルギー用薬	13.4	17.6	15.6	12.4	12.7	12.4	12.3	12.3	12.2	12.1	12.4	12.6	12.9	12.7	12.4	10.7
449その他のアレルギー用剤	12.2	18.1	14.4	11.6	11.2	11.0	10.8	10.7	10.9	10.8	11.1	11.2	11.5	11.4	11.2	9.6
52漢方製剤	0.0	0.0	0.0	0.0	0.0	0.0	0.0	0.0	0.0	0.0	0.0	0.0	0.0	0.0	0.0	0.0
61抗生物質製剤	12.4	16.6	14.0	10.6	12.0	12.0	11.0	10.9	10.6	10.8	10.9	11.3	11.4	11.6	11.6	11.1
613主としてグラム陽性・陰性菌に作用するもの	9.6	20.3	15.3	6.0	5.2	5.5	5.6	5.7	5.5	5.5	5.4	5.6	5.5	5.4	5.3	5.4
614主としてグラム陽性菌、マイコプラズマに作用するもの	14.6	9.3	12.5	14.6	15.9	16.4	16.2	16.4	16.3	16.9	17.2	16.9	16.5	16.2	15.6	14.5
62化学療法剤	11.4	37.1	9.9	4.2	5.8	7.8	8.9	10.1	10.2	10.6	11.1	11.8	12.9	12.8	12.4	12.3
624合成抗菌剤	13.6	0.2	3.7	12.9	15.8	14.2	14.0	13.4	13.2	13.3	14.1	13.6	14.2	14.1	13.0	12.1
625抗ウイルス剤	7.8	39.4	10.4	2.9	1.8	2.6	3.2	4.5	3.8	4.1	4.8	4.3	4.8	5.6	5.8	8.9

注1. 協会けんぽ（一般分）の調剤レセプト（電子レセプトに限る）について集計したもの（算定ベース）。

注2. 「数量」とは、薬価基準告示上の規格単位ごとに数えた数量をいう。

注3. 主な薬効分類のみを表示している。

注4. 薬効分類名の前の数字は、「日本標準商品分類」の「中分類87-医薬品及び関連製品」に準拠した分類番号

表2 年齢階級別、主な薬効分類別 ジェネリック医薬品使用状況（調剤分）（2/4）

（平成22年1月診療分（電子レセプトに限る））

〔（参考）全医薬品の薬効分類別の構成割合（数量ベース）〕

(%)

	加入者の年齢階級															
	0～ 4歳	5～ 9歳	10～ 14歳	15～ 19歳	20～ 24歳	25～ 29歳	30～ 34歳	35～ 39歳	40～ 44歳	45～ 49歳	50～ 54歳	55～ 59歳	60～ 64歳	65～ 69歳	70歳 ～	
総数	100.0	100.0	100.0	100.0	100.0	100.0	100.0	100.0	100.0	100.0	100.0	100.0	100.0	100.0	100.0	100.0
11中枢神経用薬	14.2	3.0	5.4	12.1	18.2	22.9	23.6	23.6	22.6	20.5	17.2	14.3	12.0	10.0	9.6	9.9
112催眠鎮静剤、抗不安薬	3.3	0.2	0.3	0.6	1.9	4.0	4.7	5.3	5.4	5.2	4.4	3.6	3.0	2.6	2.6	2.7
114解熱鎮痛消炎剤	3.7	2.2	2.4	4.1	5.0	5.2	4.9	4.8	4.7	4.5	4.3	4.0	3.5	2.9	2.8	3.1
116抗パーキンソン剤	0.5	0.0	0.0	0.1	0.4	0.7	0.7	0.7	0.7	0.6	0.5	0.5	0.5	0.5	0.5	0.7
117精神神経用剤	4.3	0.1	0.6	1.7	4.0	6.8	7.9	8.2	8.0	7.3	5.8	4.5	3.5	2.7	2.4	2.3
13感覚器用薬	1.2	0.8	1.0	1.3	1.1	1.0	1.0	1.1	1.1	1.2	1.2	1.2	1.3	1.3	1.5	1.7
21循環器用剤	16.3	0.1	0.3	1.3	2.0	2.5	3.1	4.6	7.2	11.0	15.8	20.9	24.8	27.0	26.0	23.2
212不整脈用剤	0.8	0.0	0.0	0.1	0.1	0.1	0.2	0.2	0.3	0.5	0.8	1.0	1.2	1.4	1.4	1.3
214血圧降下剤	5.0	0.0	0.1	0.2	0.3	0.3	0.4	0.8	1.6	3.1	4.9	6.8	7.9	8.7	8.2	7.0
217血管拡張剤	4.1	0.0	0.1	0.3	0.3	0.3	0.4	0.6	1.1	2.1	3.4	5.0	6.3	7.3	7.3	6.6
218高脂血症用剤	3.2	0.0	0.0	0.0	0.1	0.2	0.3	0.6	1.2	2.0	3.0	4.2	5.3	5.5	5.0	3.9
22呼吸器用薬	7.5	37.7	27.2	16.8	9.9	9.1	8.4	8.1	7.5	6.0	4.8	4.1	3.7	3.5	3.5	3.4
223去たん剤	3.8	25.6	16.8	8.5	4.1	3.3	3.2	3.3	3.0	2.4	1.8	1.6	1.5	1.5	1.5	1.5
225気管支拡張剤	1.2	8.1	5.5	2.9	1.1	0.7	0.7	0.7	0.8	0.7	0.7	0.6	0.5	0.6	0.7	0.7
23消化器用薬	14.0	4.9	5.0	7.1	10.9	12.7	13.7	14.2	14.3	14.3	14.6	14.8	15.1	15.3	16.1	17.3
232消化性潰瘍用剤	6.6	0.0	0.2	1.5	3.6	4.7	5.2	5.6	6.2	6.8	7.3	7.6	8.0	8.1	8.3	8.5
239その他の消化器用薬	2.1	0.6	1.1	2.0	3.1	3.5	3.5	3.4	3.0	2.6	2.2	1.9	1.7	1.6	1.6	1.7
24ホルモン剤(抗ホルモン剤を含む)	2.1	0.9	0.9	1.2	1.9	2.2	2.4	2.7	2.7	2.7	2.6	2.5	2.3	1.9	1.7	1.5
25泌尿生殖器及び肛門用薬	1.1	0.1	0.1	0.2	0.4	0.8	1.1	1.1	1.0	0.9	0.9	0.9	1.1	1.5	1.9	2.0
26外皮用薬	5.9	7.0	6.2	8.7	9.1	7.3	6.6	6.1	5.6	5.3	5.2	5.2	5.3	5.3	5.7	7.6
264鎮痛、鎮痒、収斂、消炎剤	5.0	5.7	4.9	6.9	6.3	5.2	4.9	4.7	4.4	4.3	4.4	4.5	4.6	4.6	5.1	7.0
31ビタミン剤	3.8	0.1	0.3	1.9	5.4	5.5	4.8	4.0	3.8	3.9	4.1	3.9	3.8	3.8	4.3	4.8
32滋養強壮薬	1.8	3.2	3.2	4.7	3.8	3.1	2.3	2.0	1.8	1.6	1.6	1.2	1.1	1.2	1.4	2.1
33血液・体液用薬	5.7	15.8	11.9	6.2	5.3	5.2	4.9	4.3	3.9	3.7	3.8	4.1	4.7	5.7	6.5	6.7
39その他の代謝性医薬品	8.5	3.0	3.0	3.4	3.2	3.1	3.3	4.1	5.5	7.1	8.7	10.2	11.8	12.4	11.6	9.5
394痛風治療剤	1.3	0.0	0.0	0.0	0.1	0.2	0.3	0.6	1.0	1.5	1.8	1.9	1.8	1.8	1.6	1.2
396糖尿病用剤	4.5	0.0	0.0	0.0	0.2	0.3	0.4	0.8	1.7	3.0	4.3	5.7	7.3	7.9	7.3	5.6
399他に分類されないその他の代謝性医薬品	1.3	0.8	0.6	0.7	1.0	0.9	0.9	0.9	1.1	1.1	1.3	1.3	1.5	1.5	1.6	1.8
42腫瘍用薬	0.3	0.0	0.0	0.0	0.0	0.0	0.0	0.1	0.2	0.3	0.4	0.4	0.4	0.4	0.4	0.3
422代謝拮抗剤	0.1	0.0	0.0	0.0	0.0	0.0	0.0	0.0	0.1	0.1	0.1	0.2	0.2	0.2	0.2	0.2
429その他の腫瘍用剤	0.1	0.0	0.0	0.0	0.0	0.0	0.0	0.0	0.1	0.2	0.3	0.3	0.2	0.2	0.2	0.2
44アレルギー用薬	5.0	12.7	19.3	18.2	10.6	6.5	6.0	5.8	5.7	5.2	4.5	3.5	2.7	2.3	2.0	1.8
449その他のアレルギー用剤	4.2	8.4	15.9	15.8	9.3	5.5	5.1	5.0	4.9	4.6	3.9	3.0	2.3	2.0	1.8	1.6
52漢方製剤	7.1	0.9	2.1	4.7	8.0	9.0	10.7	11.0	10.5	10.2	9.6	8.3	6.3	5.2	5.1	5.5
61抗生物質製剤	2.4	7.9	10.7	7.6	5.1	4.3	3.7	3.2	2.7	2.0	1.5	1.3	1.1	0.9	0.8	0.6
613主としてグラム陽性・陰性菌に作用するもの	1.3	5.2	5.5	3.7	2.6	2.3	2.1	1.9	1.6	1.2	0.9	0.7	0.6	0.5	0.4	0.3
614主としてグラム陽性菌、マイコプラズマに作用するもの	0.9	2.6	5.1	3.6	1.8	1.4	1.2	1.1	1.0	0.7	0.5	0.5	0.4	0.4	0.4	0.3
62化学療法剤	1.1	0.9	1.8	2.5	2.6	2.3	1.9	1.6	1.5	1.3	1.1	1.0	0.9	0.7	0.6	0.4
624合成抗菌剤	0.4	0.0	0.1	0.3	0.7	0.9	0.8	0.8	0.7	0.5	0.4	0.3	0.3	0.2	0.2	0.1
625抗ウイルス剤	0.4	0.8	1.6	2.1	1.8	1.1	0.8	0.5	0.5	0.4	0.3	0.3	0.2	0.2	0.1	0.1

注1. 協会けんぽ（一般分）の調剤レセプト（電子レセプトに限る）について集計したもの（算定ベース）。

注2. 「数量」とは、薬価基準告示上の規格単位ごとに数えた数量をいう。

注3. 主な薬効分類のみを表示している。

注4. 薬効分類名の前の数字は、「日本標準商品分類」の「中分類87-医薬品及び関連製品」に準拠した分類番号

表2 年齢階級別、主な薬効分類別 ジェネリック医薬品使用状況（調剤分）（3/4）

（平成22年1月診療分（電子レセプトに限る））

[ジェネリック医薬品使用割合（金額ベース）]

(%)

	加入者の年齢階級															
	0～ 4歳	5～ 9歳	10～ 14歳	15～ 19歳	20～ 24歳	25～ 29歳	30～ 34歳	35～ 39歳	40～ 44歳	45～ 49歳	50～ 54歳	55～ 59歳	60～ 64歳	65～ 69歳	70歳 ～	
総数	7.2	7.3	6.1	4.8	5.9	6.4	6.3	6.4	6.5	6.9	7.4	7.6	7.6	7.7	7.8	7.1
11中枢神経用薬	4.9	17.5	10.7	8.0	6.6	5.5	5.1	4.9	4.9	4.8	4.9	5.0	4.7	4.3	3.8	2.9
112催眠鎮静剤、抗不安薬	6.0	0.0	0.1	2.1	5.9	6.8	7.4	7.1	7.2	6.7	6.4	6.0	5.8	5.2	4.8	4.0
114解熱鎮痛消炎剤	11.9	25.0	59.6	51.8	31.7	26.6	22.0	17.7	14.3	11.4	9.6	8.6	7.8	7.1	6.2	5.5
116抗パーキンソン剤	3.6	1.3	6.4	8.7	17.5	18.7	18.8	19.4	14.4	11.0	5.9	3.8	2.4	1.8	1.8	1.2
117精神神経用剤	2.3	0.0	0.5	0.9	1.6	1.8	1.8	1.9	2.1	2.2	2.5	2.9	3.1	3.3	3.1	2.8
13感覚器用薬	12.6	5.8	9.5	14.5	17.7	17.0	16.5	15.9	15.6	14.4	13.1	12.3	11.6	11.1	11.4	11.4
21循環器用剤	6.5	1.4	1.3	2.4	2.0	2.7	3.7	4.1	5.0	5.8	6.5	6.9	7.0	6.9	6.7	5.6
212不整脈用剤	7.3	1.7	3.1	8.3	1.1	2.6	4.6	4.7	7.0	7.8	8.4	8.7	8.0	7.3	6.8	5.4
214血圧降下剤	2.0	3.1	1.6	1.1	1.8	1.9	1.8	1.9	2.0	2.0	2.0	2.1	2.1	2.1	1.9	1.5
217血管拡張剤	18.6	21.5	21.3	5.3	4.4	8.4	13.5	16.9	20.4	21.6	21.6	21.5	20.3	18.7	16.9	12.4
218高脂血症用剤	6.4	0.0	2.3	6.8	5.5	5.0	5.7	5.7	5.5	5.2	5.8	6.1	6.5	6.6	6.8	6.4
22呼吸器用薬	9.2	12.1	13.3	9.1	9.5	9.6	8.8	8.3	7.6	7.2	7.0	7.4	7.5	7.0	6.7	6.7
223去たん剤	18.5	24.4	26.3	17.1	14.1	13.4	13.3	13.5	13.5	13.5	13.1	13.1	13.2	12.3	11.7	11.1
225気管支拡張剤	8.1	7.6	8.5	9.2	10.8	9.7	8.9	9.2	9.1	9.0	9.1	8.7	8.1	7.0	6.4	5.9
23消化器用薬	11.8	20.8	20.8	18.4	11.6	10.5	10.7	10.7	10.5	10.7	11.3	11.9	12.1	12.3	12.2	11.5
232消化性潰瘍用剤	10.7	8.6	7.6	10.8	10.9	10.0	10.0	9.9	10.2	10.4	10.9	11.3	11.2	11.2	10.6	9.0
239その他の消化器用薬	3.9	3.9	6.3	8.8	4.7	4.2	4.0	3.7	3.4	3.3	3.4	3.6	3.9	3.8	4.3	4.0
24ホルモン剤(抗ホルモン剤を含む)	1.6	0.1	0.0	0.1	0.4	3.8	3.4	3.5	3.2	3.0	2.9	2.3	1.9	1.5	1.7	1.8
25泌尿生殖器及び肛門用薬	6.1	1.8	2.7	2.8	5.2	9.0	9.1	9.1	7.2	4.4	4.4	5.2	6.2	6.6	6.1	4.6
26外皮用薬	6.4	5.6	6.6	6.6	5.0	5.2	5.7	6.0	6.2	6.4	6.7	6.6	6.7	6.6	6.7	6.9
264鎮痛、鎮痒、収斂、消炎剤	6.8	5.8	6.5	7.6	6.8	6.4	6.4	6.4	6.5	6.6	7.0	7.0	7.0	6.9	7.1	7.2
31ビタミン剤	47.9	7.6	20.2	26.9	30.1	31.1	32.2	38.5	42.6	46.2	49.3	54.0	52.6	51.7	50.9	48.1
32滋養強壮薬	3.8	9.2	1.8	1.1	1.4	1.0	1.5	2.3	1.8	3.6	5.4	4.6	5.1	5.2	4.6	3.3
33血液・体液用薬	9.0	3.8	4.8	7.1	9.1	9.2	9.3	9.0	9.1	9.4	10.1	10.4	10.6	10.4	10.1	8.2
39その他の代謝性医薬品	8.2	25.4	9.6	4.0	4.1	5.8	6.3	6.7	7.5	8.5	8.7	8.7	8.8	8.7	8.2	6.3
394痛風治療剤	23.7	7.9	6.0	10.9	19.8	18.2	20.9	20.2	21.5	21.9	23.2	24.1	24.6	24.9	24.2	23.2
396糖尿病用剤	9.3	0.0	0.0	8.8	8.7	8.8	8.7	9.5	9.3	9.6	9.7	9.6	9.8	9.5	9.1	7.4
399他に分類されないその他の代謝性医薬品	5.0	4.0	0.5	0.5	1.8	3.6	4.0	3.9	4.7	5.6	5.6	5.7	5.9	5.6	5.3	3.7
42腫瘍用薬	3.6	0.0	0.0	0.0	0.0	0.3	0.9	2.0	4.7	8.5	8.5	4.4	1.3	2.0	3.4	4.5
422代謝拮抗剤	0.0	0.0	0.0	0.0	0.0	0.0	0.0	0.0	0.1	0.1	0.0	0.0	0.0	0.0	0.0	0.0
429その他の腫瘍用剤	5.4	0.0	0.0	0.0	0.0	0.4	1.2	2.6	6.5	12.0	11.5	6.3	2.0	3.2	5.5	6.9
44アレルギー用薬	5.9	4.2	4.3	5.5	6.5	6.8	6.7	6.7	6.7	6.7	6.8	6.7	6.6	6.5	6.1	5.1
449その他のアレルギー用剤	5.7	3.7	4.0	5.4	6.4	6.7	6.6	6.6	6.6	6.5	6.6	6.5	6.5	6.4	6.0	5.0
52漢方製剤	0.0	0.0	0.0	0.0	0.0	0.0	0.0	0.0	0.0	0.0	0.0	0.0	0.0	0.0	0.0	0.0
61抗生物質製剤	6.0	4.6	5.4	6.4	7.1	6.8	6.5	6.5	6.4	6.5	6.6	6.7	6.7	6.8	6.8	6.3
613主としてグラム陽性・陰性菌に作用するもの	3.6	3.8	3.6	3.2	3.3	3.5	3.6	3.6	3.5	3.5	3.5	3.5	3.5	3.4	3.3	3.2
614主としてグラム陽性菌、マイコプラズマに作用するもの	8.5	6.7	7.9	8.8	8.8	8.6	8.4	8.5	8.7	9.1	9.3	9.4	9.5	9.4	9.3	8.6
62化学療法剤	5.5	17.2	5.7	3.1	3.3	3.6	4.1	4.7	4.4	4.5	5.1	5.7	6.3	6.4	7.0	7.7
624合成抗菌剤	5.9	0.0	0.9	7.3	7.3	6.3	6.0	5.7	5.7	5.7	6.1	6.0	6.2	6.2	5.6	5.3
625抗ウイルス剤	2.3	18.3	5.8	2.0	1.1	1.1	1.1	1.3	0.9	0.9	0.9	0.9	0.9	1.1	1.1	2.0

注1. 協会けんぽ（一般分）の調剤レセプト（電子レセプトに限る）について集計したもの（算定ベース）。

注2. 主な薬効分類のみを表示している。

注3. 薬効分類名の前の数字は、「日本標準商品分類」の「中分類87-医薬品及び関連製品」に準拠した分類番号

表2 年齢階級別、主な薬効分類別 ジェネリック医薬品使用状況（調剤分）（4/4）

（平成22年1月診療分（電子レセプトに限る））

[（参考）全医薬品の薬効分類別の構成割合（金額ベース）]

(%)

	加入者の年齢階級	加入者の年齢階級														
		0～ 4歳	5～ 9歳	10～ 14歳	15～ 19歳	20～ 24歳	25～ 29歳	30～ 34歳	35～ 39歳	40～ 44歳	45～ 49歳	50～ 54歳	55～ 59歳	60～ 64歳	65～ 69歳	70歳 ～
総数	100.0	100.0	100.0	100.0	100.0	100.0	100.0	100.0	100.0	100.0	100.0	100.0	100.0	100.0	100.0	100.0
11中枢神経用薬	9.4	1.2	2.7	6.0	11.8	19.2	20.2	19.4	17.0	14.4	11.2	8.6	7.2	6.0	6.3	7.8
112催眠鎮静剤、抗不安薬	1.4	0.1	0.1	0.1	0.7	1.8	2.1	2.4	2.3	2.2	1.9	1.5	1.3	1.1	1.2	1.3
114解熱鎮痛消炎剤	1.7	0.8	0.4	0.7	1.5	1.9	1.9	2.0	2.0	2.1	2.0	1.9	1.7	1.5	1.6	1.9
116抗パーキンソン剤	0.6	0.0	0.0	0.0	0.1	0.2	0.2	0.2	0.2	0.3	0.4	0.5	0.7	0.8	1.0	1.4
117精神神経用剤	4.5	0.0	1.4	3.2	6.3	12.2	13.3	12.7	10.7	8.5	5.8	3.7	2.4	1.6	1.3	1.3
13感覚器官用薬	3.1	2.6	3.3	3.9	4.1	3.4	3.4	3.3	3.1	3.1	2.9	2.8	2.8	2.9	3.3	3.5
21循環器官用剤	23.6	0.3	0.6	1.6	4.4	4.6	5.1	7.3	11.4	17.5	23.9	30.4	34.4	36.2	34.7	31.3
212不整脈用剤	1.1	0.0	0.0	0.0	0.1	0.2	0.2	0.3	0.5	0.8	1.1	1.3	1.5	1.8	1.8	1.8
214血圧降下剤	10.5	0.0	0.1	0.1	0.4	0.5	0.8	1.7	3.7	7.0	10.9	14.2	15.8	16.7	16.0	14.3
217血管拡張剤	3.9	0.0	0.0	0.0	0.1	0.2	0.2	0.5	1.1	2.2	3.6	4.9	5.9	6.5	6.6	6.2
218高脂血症用剤	5.9	0.0	0.0	0.0	0.1	0.3	0.5	1.0	2.2	3.8	5.6	7.6	9.3	9.6	9.0	7.5
22呼吸器官用薬	4.1	20.2	13.1	6.5	4.6	4.6	4.8	5.0	4.7	3.9	3.1	2.5	2.2	2.1	2.3	2.4
223去たん剤	1.1	7.6	4.8	1.8	1.2	1.2	1.1	1.1	1.0	0.8	0.6	0.5	0.4	0.4	0.5	0.5
225気管支拡張剤	1.2	7.1	4.6	1.9	1.0	0.9	0.9	0.9	0.9	0.8	0.7	0.6	0.6	0.6	0.8	0.9
23消化器官用薬	7.8	2.1	1.4	1.7	4.8	7.4	8.0	8.4	8.6	8.7	8.7	8.4	8.4	8.3	8.9	9.6
232消化性潰瘍用剤	5.3	0.0	0.1	0.5	1.9	3.3	3.8	4.2	4.7	5.4	5.9	6.1	6.3	6.4	7.0	7.5
239その他の消化器官用薬	1.5	1.0	0.8	0.7	2.2	3.1	3.2	3.1	2.8	2.3	1.8	1.4	1.1	0.9	0.9	0.9
24ホルモン剤(抗ホルモン剤を含む)	3.7	1.7	8.0	25.2	11.2	2.9	3.1	3.5	3.7	3.8	3.3	2.7	2.5	2.4	2.2	2.0
25泌尿生殖器官及び肛門用薬	1.4	0.1	0.1	0.2	0.3	0.8	1.3	1.3	0.9	0.7	0.8	0.9	1.3	2.0	2.9	3.5
26外皮用薬	3.8	4.3	2.5	3.8	6.7	6.2	5.3	4.7	4.2	3.8	3.5	3.3	3.2	3.1	3.4	4.6
264鎮痛、鎮痒、収斂、消炎剤	2.9	3.6	2.0	2.6	3.5	3.5	3.3	3.2	2.9	2.8	2.7	2.6	2.6	2.6	2.9	4.2
31ビタミン剤	1.2	0.1	0.1	0.3	1.0	1.2	1.2	1.1	1.1	1.1	1.2	1.2	1.3	1.3	1.6	1.9
32滋養強壮薬	0.8	0.9	0.6	0.8	1.0	1.3	1.1	1.0	1.1	0.9	0.7	0.6	0.6	0.6	0.7	1.0
33血液・体液用薬	4.5	10.5	5.3	2.3	2.5	2.9	2.8	2.5	2.4	2.6	3.0	3.6	4.3	5.2	6.2	7.3
39その他の代謝性医薬品	9.5	1.0	2.2	4.0	5.4	5.6	5.8	6.4	7.7	9.0	10.2	11.4	12.4	12.2	11.9	11.0
394痛風治療剤	0.5	0.0	0.0	0.0	0.0	0.1	0.1	0.3	0.4	0.6	0.7	0.7	0.6	0.6	0.6	0.5
396糖尿病用剤	3.7	0.0	0.0	0.0	0.1	0.2	0.4	0.8	1.5	2.7	3.8	4.8	5.7	6.1	5.8	4.7
399他に分類されないその他の代謝性医薬品	4.3	0.5	1.5	3.1	4.3	4.5	4.4	4.5	4.9	4.9	4.9	4.9	4.9	4.4	4.4	4.7
42腫瘍用薬	4.2	0.0	0.1	0.2	0.7	1.1	1.1	2.1	3.0	3.6	5.1	5.7	5.8	5.9	5.7	5.2
422代謝拮抗剤	1.3	0.0	0.0	0.0	0.0	0.0	0.1	0.2	0.5	0.9	1.2	1.6	2.0	2.1	2.1	1.8
429その他の腫瘍用剤	2.8	0.0	0.0	0.2	0.5	0.8	0.8	1.6	2.2	2.6	3.8	4.0	3.7	3.7	3.4	3.4
44アレルギー用薬	8.8	25.4	32.2	24.4	18.2	12.3	11.5	11.1	10.7	9.7	8.1	6.0	4.4	3.7	3.3	3.2
449その他のアレルギー用剤	8.5	23.8	31.3	24.0	18.0	12.1	11.3	11.0	10.5	9.5	7.9	5.8	4.2	3.5	3.2	3.0
52漢方製剤	2.0	0.3	0.5	0.9	2.3	3.0	3.6	3.7	3.4	3.1	2.8	2.3	1.7	1.4	1.4	1.6
61抗生物質製剤	4.5	23.8	19.2	9.1	7.8	7.9	6.8	6.1	5.0	3.7	2.7	2.1	1.8	1.5	1.3	1.0
613主としてグラム陽性・陰性菌に作用するもの	2.3	16.7	11.0	4.0	3.4	3.5	3.1	2.8	2.2	1.6	1.1	0.9	0.7	0.5	0.4	0.3
614主としてグラム陽性菌、マイコプラズマに作用するもの	2.0	7.1	8.1	4.9	3.9	3.9	3.4	3.1	2.5	1.9	1.3	1.0	0.9	0.7	0.7	0.5
62化学療法剤	5.9	4.9	6.6	7.1	11.0	13.4	11.5	9.9	9.4	8.3	6.5	5.6	4.5	3.8	3.0	2.0
624合成抗菌剤	1.6	0.2	0.2	0.5	2.8	4.7	4.3	4.0	3.3	2.5	1.8	1.4	1.1	0.9	0.8	0.6
625抗ウイルス剤	3.5	4.6	6.2	6.3	7.7	8.0	6.4	5.1	5.2	4.8	3.8	3.3	2.5	2.0	1.4	0.7

注1. 協会けんぽ（一般分）の調剤レセプト（電子レセプトに限る）について集計したもの（算定ベース）。

注2. 主な薬効分類のみを表示している。

注3. 薬効分類名の前の数字は、「日本標準商品分類」の「中分類87-医薬品及び関連製品」に準拠した分類番号

表3 診療月別、都道府県支部別 ジェネリック医薬品使用状況（調剤分）（1/4）

（電子レセプトに限る）

[ジェネリック医薬品使用割合（数量ベース）]

(%)

	平成20年度		平成21年度													
	7～3月		4～1月													
		10～3月		4～9月								10～1月				
				4月	5月	6月	7月	8月	9月	10月	11月	12月	1月			
全国	17.2	17.4	18.0	17.7	17.3	17.6	17.7	17.7	17.9	18.1	18.5	18.4	18.4	18.5	18.6	
北海道	19.5	19.7	20.2	20.0	19.8	19.9	19.9	19.8	20.1	20.2	20.6	20.5	20.6	20.5	20.7	
青森	20.8	21.1	21.3	21.0	20.8	21.2	21.1	20.7	20.7	21.3	21.7	21.7	21.5	21.9	21.7	
岩手	20.0	20.3	21.0	20.6	20.0	20.4	20.5	20.6	20.7	21.3	21.5	21.4	21.4	21.6	21.6	
宮城	19.6	19.8	20.6	20.4	20.1	20.3	20.6	20.1	20.5	20.6	20.9	21.0	20.8	21.0	20.7	
秋田	14.2	14.4	15.1	14.9	14.6	14.7	14.7	14.8	15.1	15.3	15.5	15.4	15.6	15.5	15.6	
山形	18.6	18.7	19.4	19.1	18.9	18.7	18.9	18.9	19.3	19.7	19.9	19.8	19.8	19.9	19.9	
福島	18.1	18.4	18.6	18.3	18.0	18.2	18.5	18.1	18.2	18.6	19.1	19.1	19.2	19.3	19.0	
茨城	16.2	16.2	16.8	16.6	16.3	16.5	16.6	16.6	16.8	16.8	17.2	17.1	17.3	17.1	17.2	
栃木	17.1	17.2	17.7	17.4	17.0	17.4	17.4	17.4	17.6	17.9	18.1	18.0	18.1	18.2	18.1	
群馬	17.7	17.7	18.3	18.0	17.8	17.9	18.1	18.1	18.0	18.3	18.6	18.6	18.5	18.6	18.6	
埼玉	17.0	17.1	17.9	17.7	17.2	17.5	17.8	17.7	17.8	18.1	18.3	18.2	18.3	18.3	18.4	
千葉	17.2	17.4	18.0	17.8	17.5	17.7	17.7	17.9	17.8	18.3	18.3	18.3	18.3	18.3	18.2	
東京	15.8	15.8	16.5	16.3	15.8	16.2	16.2	16.3	16.5	16.7	16.9	16.8	16.9	16.9	17.0	
神奈川	15.8	15.9	16.7	16.4	16.0	16.1	16.4	16.4	16.7	16.8	17.1	17.1	17.1	17.1	17.1	
新潟	17.4	17.6	18.6	18.2	17.8	17.8	18.3	18.2	18.6	18.7	19.0	18.9	18.9	19.1	19.2	
富山	18.4	18.5	19.1	18.8	18.4	18.7	18.8	18.8	19.0	19.0	19.6	19.4	19.6	19.5	19.9	
石川	17.6	17.8	18.6	18.1	17.5	18.0	18.1	17.9	18.5	18.6	19.2	18.9	19.4	19.2	19.3	
福井	16.6	16.9	17.7	17.3	16.8	17.0	17.1	17.1	17.6	18.1	18.4	17.9	18.5	18.4	18.8	
山梨	15.4	15.5	16.1	15.9	15.3	15.6	16.0	16.1	16.1	16.1	16.5	16.2	16.6	16.9	16.4	
長野	16.2	16.3	17.1	16.7	16.2	16.4	16.7	16.9	17.0	17.1	17.6	17.3	17.6	17.6	18.0	
岐阜	16.5	16.6	17.1	16.7	16.1	16.7	16.5	16.7	16.9	17.3	17.8	17.6	17.7	17.9	17.8	
静岡	16.8	16.9	17.7	17.3	17.0	17.2	17.3	17.4	17.4	17.7	18.1	18.0	18.1	18.2	18.3	
愛知	16.5	16.7	17.1	16.8	16.3	16.8	16.8	16.8	16.9	17.1	17.6	17.5	17.5	17.7	17.7	
三重	17.5	17.6	18.0	17.7	17.6	17.7	17.8	17.7	17.6	17.8	18.5	18.6	18.4	18.5	18.7	
滋賀	14.5	14.7	15.7	15.3	14.9	15.1	15.1	15.2	15.5	15.9	16.3	16.1	16.4	16.3	16.3	
京都	17.3	17.4	17.9	17.6	17.1	17.5	17.6	17.5	17.8	17.9	18.5	18.5	18.3	18.3	18.7	
大阪	16.8	16.9	17.4	17.1	16.7	17.0	16.9	17.1	17.2	17.5	17.8	17.7	17.8	17.9	17.9	
兵庫	16.9	17.0	17.6	17.2	16.9	17.1	17.2	17.2	17.4	17.7	18.1	18.0	18.1	18.2	18.3	
奈良	18.8	18.9	19.5	19.1	18.6	19.1	19.0	19.3	19.0	19.8	19.9	19.8	20.1	19.8	20.1	
和歌山	15.6	15.5	15.9	15.8	15.7	15.7	15.7	15.5	16.2	16.1	16.0	15.9	16.0	15.8	16.3	
鳥取	15.8	16.0	16.6	16.2	15.9	16.3	16.2	16.1	16.2	16.6	17.1	16.9	17.1	17.1	17.1	
島根	15.0	15.4	15.8	15.4	15.3	15.2	15.4	15.4	15.4	15.7	16.5	16.1	16.5	16.6	16.8	
岡山	17.8	18.1	18.6	18.2	17.9	18.2	18.2	18.0	18.4	18.5	19.2	18.9	19.2	19.2	19.5	
広島	16.1	16.3	17.2	16.6	16.1	16.4	16.5	16.4	17.0	17.3	18.0	17.8	17.9	18.1	18.3	
山口	16.2	16.4	17.3	16.7	16.4	16.5	16.4	16.7	16.9	17.3	18.1	17.5	18.2	18.0	18.7	
徳島	12.9	13.0	13.2	12.9	12.8	12.8	12.8	12.7	13.1	13.2	13.6	13.5	13.5	13.5	13.9	
香川	14.9	15.0	15.8	15.4	15.0	15.2	15.4	15.6	15.7	15.7	16.3	16.0	16.3	16.6	16.5	
愛媛	16.8	16.9	17.1	16.9	16.5	17.1	16.8	16.9	17.0	17.1	17.5	17.5	17.4	17.4	17.5	
高知	15.1	15.1	15.7	15.3	15.0	15.2	15.2	15.2	15.4	15.9	16.2	16.2	16.2	16.0	16.3	
福岡	17.5	17.7	18.2	17.8	17.6	17.7	17.8	17.7	18.0	18.2	18.8	18.7	18.8	18.8	18.9	
佐賀	16.6	16.7	17.0	16.8	16.7	16.7	16.7	16.6	16.9	17.0	17.4	17.4	17.4	17.5	17.4	
長崎	17.7	17.7	18.4	18.0	17.7	17.9	17.9	18.1	18.2	18.3	18.9	18.6	18.9	18.9	19.1	
熊本	18.9	19.0	19.7	19.4	19.0	19.1	19.4	19.4	19.6	19.6	20.1	20.0	20.2	20.1	20.2	
大分	17.2	17.3	18.3	17.8	17.3	17.5	17.9	17.9	18.0	18.6	19.0	18.6	19.1	19.0	19.2	
宮崎	17.7	17.9	18.4	18.0	17.7	18.0	17.8	18.0	18.1	18.6	18.9	18.7	18.9	19.0	19.1	
鹿児島	19.5	19.8	20.8	20.2	20.1	19.9	20.0	20.1	20.6	20.8	21.5	21.1	21.4	21.4	21.9	
沖縄	30.4	30.8	31.0	30.8	30.8	30.6	30.8	30.8	31.0	30.6	31.3	31.1	31.0	31.5	31.5	

注1. 協会けんぽ（一般分）の調剤レセプト（電子レセプトに限る）について集計したもの（算定ベース）。

注2. 加入者の適用されている事業所所在地の都道府県毎に集計したもの。

注3. 「数量」とは、薬価基準告示上の規格単位ごとに数えた数量をいう。

表3 診療月別、都道府県支部別 ジェネリック医薬品使用状況（調剤分）（2/4）

（電子レセプトに限る）

[ジェネリック医薬品使用割合（数量ベース）の対前年同期差（%ポイント）]

	平成21年度									
	7～1月									
		7～9月				10～1月				
		7月	8月	9月	10月	11月	12月	1月		
全国	0.9	1.0	1.1	1.0	0.9	0.9	1.0	1.0	0.9	0.9
北海道	0.9	1.0	1.1	1.1	0.9	0.9	1.0	1.1	0.7	0.9
青森	0.6	0.6	1.0	0.5	0.4	0.6	0.5	0.2	0.9	0.6
岩手	1.3	1.5	1.6	1.3	1.6	1.3	1.2	1.1	1.4	1.3
宮城	1.1	1.2	1.2	1.4	1.1	1.0	1.3	0.9	1.1	0.7
秋田	1.3	1.4	1.6	1.5	1.3	1.1	1.1	1.3	1.1	1.1
山形	1.1	1.1	0.9	1.1	1.2	1.2	1.3	1.1	1.2	1.0
福島	0.7	0.8	0.9	0.9	0.6	0.6	0.5	0.5	0.9	0.6
茨城	0.7	0.7	0.7	0.6	0.6	0.8	0.8	1.0	0.8	0.6
栃木	0.8	0.8	1.0	0.6	0.9	0.7	0.9	0.8	0.7	0.6
群馬	0.6	0.6	0.7	0.5	0.5	0.6	0.8	0.6	0.4	0.6
埼玉	1.0	1.1	1.3	1.1	0.9	1.0	1.1	1.1	0.9	1.0
千葉	0.9	1.1	1.2	0.9	1.1	0.8	0.9	0.9	0.8	0.5
東京	0.8	0.9	1.0	0.8	0.8	0.8	0.8	0.9	0.8	0.8
神奈川	0.9	0.8	0.9	0.8	0.7	1.0	1.1	1.2	1.0	0.9
新潟	1.4	1.5	1.5	1.6	1.3	1.4	1.6	1.3	1.4	1.3
富山	0.9	0.8	0.9	0.9	0.6	0.9	0.8	0.8	0.8	1.4
石川	1.3	1.2	1.2	1.5	1.1	1.3	1.3	1.5	1.2	1.1
福井	1.5	1.6	1.6	1.8	1.4	1.4	0.9	1.7	1.5	1.8
山梨	0.9	0.9	1.1	0.9	0.6	0.8	0.9	0.9	1.0	0.6
長野	1.2	1.1	1.3	1.1	0.9	1.2	1.0	1.3	1.3	1.4
岐阜	0.8	0.7	0.8	0.6	0.7	1.0	1.0	0.9	1.0	0.9
静岡	1.0	1.0	1.2	1.0	0.7	1.1	1.0	1.1	1.3	1.1
愛知	0.7	1.0	1.1	1.0	0.8	0.6	0.7	0.6	0.6	0.5
三重	0.7	0.5	0.8	0.4	0.4	0.8	1.0	0.6	0.7	0.7
滋賀	1.5	1.5	1.3	1.6	1.7	1.5	1.8	1.7	1.5	1.3
京都	0.8	0.7	0.9	0.7	0.6	0.8	0.9	0.8	0.6	1.1
大阪	0.8	0.9	0.9	0.9	0.8	0.8	0.8	0.8	0.7	0.6
兵庫	0.9	0.8	0.8	0.7	0.9	1.0	1.1	1.0	1.0	0.9
奈良	0.8	0.8	1.1	0.3	0.9	0.9	1.0	1.0	0.8	1.0
和歌山	0.2	0.1	0.0	0.3	0.0	0.3	-0.1	0.5	0.2	0.6
鳥取	0.9	1.0	0.9	1.2	0.9	0.9	0.9	1.0	1.0	0.6
島根	1.1	1.2	1.2	1.2	1.2	1.1	0.9	1.1	1.0	1.2
岡山	1.0	1.3	1.2	1.4	1.2	1.0	1.1	1.0	0.7	1.0
広島	1.4	1.2	1.0	1.3	1.3	1.5	1.5	1.6	1.6	1.5
山口	1.4	1.2	1.4	1.1	1.1	1.7	1.4	1.9	1.6	1.7
徳島	0.5	0.5	0.3	0.7	0.5	0.5	0.6	0.5	0.3	0.6
香川	1.2	1.1	1.3	1.1	0.8	1.3	1.2	1.4	1.5	1.3
愛媛	0.4	0.5	0.3	0.8	0.5	0.4	0.8	0.4	0.1	0.2
高知	0.7	0.5	0.4	0.3	0.9	0.9	1.2	0.8	0.7	0.6
福岡	1.0	1.1	1.1	1.1	1.0	1.0	1.1	1.1	0.9	0.7
佐賀	0.6	0.6	0.7	0.6	0.6	0.6	0.7	0.8	0.5	0.3
長崎	0.9	0.6	0.8	0.6	0.5	1.0	0.8	1.3	0.9	1.1
熊本	1.0	1.0	1.2	1.1	0.9	1.1	1.2	1.3	0.9	0.9
大分	1.3	1.1	1.1	1.0	1.2	1.5	1.4	1.6	1.6	1.5
宮崎	0.9	1.0	1.0	1.1	0.9	0.9	1.1	1.0	1.1	0.4
鹿児島	1.6	1.7	1.7	1.6	1.7	1.7	1.7	1.8	1.6	1.7
沖縄	0.8	1.5	2.2	1.6	0.6	0.4	0.6	0.2	0.3	0.6

注1. 協会けんぽ（一般分）の調剤レセプト（電子レセプトに限る）について集計したもの（算定ベース）。

注2. 加入者の適用されている事業所所在地の都道府県毎に集計したもの。

注3. 「数量」とは、薬価基準告示上の規格単位ごとに数えた数量をいう。

注4. 対前年同期差は、協会けんぽ統計システムのデータベース上比較可能な平成21年7月分以降についてのみ。

表3 診療月別、都道府県支部別 ジェネリック医薬品使用状況（調剤分）（3/4）

（電子レセプトに限る）

[ジェネリック医薬品使用割合（金額ベース）]

(%)

	平成20年度		平成21年度												
	7~3月		4~1月												
		10~3月	4~9月	4~9月							10~1月				
				4月	5月	6月	7月	8月	9月	10月	11月	12月	1月		
全国	6.5	6.6	6.9	6.7	6.6	6.7	6.8	6.7	6.8	6.9	7.0	6.9	6.9	7.1	7.2
北海道	7.9	8.0	8.3	8.2	8.1	8.2	8.3	8.2	8.4	8.3	8.5	8.3	8.4	8.7	8.6
青森	8.2	8.3	8.6	8.4	8.4	8.4	8.4	8.3	8.4	8.7	8.8	8.8	8.6	8.9	9.0
岩手	8.9	9.0	9.4	9.2	9.1	9.1	9.2	9.2	9.3	9.6	9.6	9.4	9.4	9.7	9.7
宮城	7.8	7.9	8.2	8.1	8.0	8.0	8.1	8.1	8.1	8.3	8.3	8.3	8.0	8.3	8.4
秋田	5.5	5.6	5.9	5.8	5.6	5.7	5.8	5.8	6.0	6.1	6.1	6.0	6.0	6.1	6.2
山形	7.3	7.4	7.8	7.7	7.7	7.5	7.7	7.5	7.8	7.9	8.1	8.2	7.8	8.1	8.2
福島	6.4	6.5	6.6	6.5	6.5	6.4	6.6	6.4	6.5	6.6	6.8	6.8	6.7	6.8	6.8
茨城	6.1	6.1	6.4	6.3	6.2	6.3	6.3	6.3	6.3	6.4	6.5	6.4	6.4	6.6	6.6
栃木	6.6	6.6	6.9	6.8	6.5	6.8	6.9	6.8	6.8	7.0	7.1	7.0	6.9	7.1	7.3
群馬	6.3	6.3	6.5	6.4	6.3	6.3	6.5	6.4	6.5	6.5	6.7	6.7	6.6	6.8	6.9
埼玉	6.5	6.5	6.9	6.8	6.5	6.7	6.8	6.8	6.8	7.0	7.0	6.9	6.9	7.1	7.2
千葉	6.6	6.7	6.9	6.8	6.6	6.8	6.8	6.8	6.7	6.9	7.0	6.9	6.8	7.0	7.1
東京	6.2	6.3	6.5	6.4	6.2	6.3	6.4	6.4	6.4	6.6	6.6	6.5	6.5	6.7	6.8
神奈川	6.1	6.2	6.5	6.3	6.1	6.2	6.4	6.4	6.4	6.5	6.6	6.5	6.5	6.7	6.7
新潟	7.0	7.1	7.6	7.5	7.2	7.3	7.5	7.5	7.6	7.8	7.8	7.8	7.6	7.9	7.9
富山	6.8	6.8	7.3	7.1	6.8	7.1	7.0	7.1	7.3	7.2	7.5	7.5	7.3	7.5	7.8
石川	5.6	5.7	6.0	5.8	5.5	5.7	5.8	5.8	6.0	6.0	6.3	6.2	6.1	6.3	6.5
福井	5.0	5.1	5.7	5.5	5.3	5.2	5.6	5.5	5.6	5.8	5.9	5.9	5.9	5.8	6.0
山梨	5.7	5.8	5.9	5.8	5.5	5.9	5.8	5.9	5.9	6.0	6.1	5.9	6.0	6.2	6.1
長野	6.2	6.3	6.8	6.7	6.4	6.4	6.7	6.8	6.8	7.0	7.0	6.9	6.8	7.0	7.3
岐阜	5.9	6.0	6.3	6.1	6.0	6.1	6.1	6.1	6.1	6.2	6.5	6.4	6.3	6.5	6.6
静岡	6.5	6.6	6.9	6.8	6.6	6.6	6.7	6.8	6.9	7.0	7.1	7.1	7.0	7.1	7.3
愛知	6.2	6.3	6.4	6.4	6.1	6.4	6.4	6.4	6.4	6.5	6.6	6.5	6.4	6.7	6.7
三重	6.9	7.0	6.9	6.8	6.8	6.7	6.7	6.7	6.8	6.9	7.1	7.0	6.9	7.1	7.3
滋賀	5.2	5.3	5.6	5.5	5.3	5.4	5.4	5.4	5.6	5.8	5.8	5.8	5.7	5.9	5.8
京都	6.0	6.1	6.2	6.2	6.1	6.1	6.3	6.1	6.1	6.2	6.4	6.4	6.2	6.4	6.5
大阪	6.2	6.2	6.4	6.3	6.2	6.3	6.3	6.3	6.4	6.4	6.5	6.4	6.4	6.6	6.6
兵庫	6.1	6.1	6.4	6.3	6.2	6.2	6.4	6.3	6.4	6.5	6.6	6.5	6.5	6.7	6.7
奈良	7.7	7.7	7.9	7.9	7.7	8.0	7.8	8.0	7.8	8.1	8.0	7.9	8.0	7.9	8.0
和歌山	6.0	6.0	6.1	6.1	6.0	5.9	6.2	6.0	6.2	6.1	6.2	6.1	6.2	6.1	6.3
鳥取	5.5	5.6	6.0	5.8	5.6	5.8	5.9	5.7	6.0	6.1	6.2	6.2	6.1	6.1	6.3
島根	5.8	5.9	6.2	6.0	5.9	5.8	6.1	6.1	6.1	6.2	6.3	6.2	6.2	6.4	6.5
岡山	6.3	6.4	6.8	6.7	6.5	6.6	6.7	6.6	6.7	6.9	6.9	6.9	6.7	7.0	7.1
広島	6.2	6.2	6.7	6.5	6.2	6.3	6.5	6.4	6.7	6.8	6.9	7.0	6.7	7.0	7.1
山口	6.3	6.3	6.7	6.5	6.2	6.5	6.4	6.6	6.6	6.7	6.9	6.8	6.7	6.9	7.3
徳島	4.5	4.5	4.6	4.6	4.5	4.6	4.5	4.6	4.7	4.6	4.7	4.8	4.6	4.6	4.9
香川	4.9	5.0	5.2	5.1	5.0	5.0	5.2	5.2	5.1	5.1	5.3	5.2	5.2	5.4	5.4
愛媛	5.6	5.7	5.7	5.6	5.6	5.8	5.6	5.5	5.7	5.7	5.9	5.9	5.8	5.9	6.0
高知	5.3	5.3	5.7	5.5	5.3	5.3	5.6	5.7	5.5	5.7	5.9	5.8	5.8	5.8	6.1
福岡	6.5	6.6	6.8	6.7	6.5	6.7	6.7	6.6	6.7	6.8	7.0	6.9	6.8	7.1	7.2
佐賀	6.3	6.4	6.7	6.6	6.4	6.6	6.7	6.6	6.6	6.8	6.8	6.7	6.7	6.9	6.9
長崎	6.4	6.5	6.9	6.7	6.5	6.7	6.6	6.7	6.7	6.9	7.2	7.0	7.1	7.2	7.4
熊本	7.1	7.1	7.4	7.3	7.1	7.2	7.4	7.3	7.5	7.4	7.6	7.6	7.4	7.6	7.8
大分	6.3	6.4	6.9	6.7	6.3	6.7	6.8	6.7	6.9	7.1	7.1	7.0	7.0	7.1	7.3
宮崎	6.1	6.3	6.5	6.4	6.3	6.4	6.4	6.2	6.5	6.6	6.7	6.7	6.6	6.7	6.9
鹿児島	7.1	7.2	8.0	7.7	7.5	7.5	7.7	7.7	8.0	8.1	8.3	8.2	8.0	8.3	8.6
沖縄	10.2	10.5	10.8	10.6	10.6	10.5	10.6	10.6	10.7	10.8	11.0	10.9	10.8	11.2	11.0

注1. 協会けんぽ（一般分）の調剤レセプト（電子レセプトに限る）について集計したもの（算定ベース）。

注2. 加入者の適用されている事業所所在地の都道府県毎に集計したもの。

表3 診療月別、都道府県支部別 ジェネリック医薬品使用状況（調剤分）（4/4）

（電子レセプトに限る）

[ジェネリック医薬品使用割合（金額ベース）の対前年同期差（%ポイント）]

	平成21年度									
	7~1月									
	7~9月					10~1月				
		7月	8月	9月		10月	11月	12月	1月	
全国	0.5	0.5	0.6	0.5	0.4	0.5	0.4	0.3	0.5	0.7
北海道	0.5	0.6	0.7	0.7	0.3	0.4	0.2	0.3	0.6	0.7
青森	0.5	0.6	0.8	0.6	0.5	0.5	0.5	0.2	0.4	0.8
岩手	0.6	0.7	0.8	0.6	0.6	0.6	0.4	0.3	0.7	0.9
宮城	0.4	0.5	0.7	0.5	0.4	0.4	0.4	0.1	0.4	0.7
秋田	0.6	0.7	0.8	0.8	0.6	0.5	0.4	0.4	0.4	0.8
山形	0.6	0.6	0.6	0.5	0.5	0.7	0.7	0.4	0.6	1.1
福島	0.3	0.4	0.4	0.4	0.3	0.3	0.2	0.1	0.4	0.5
茨城	0.3	0.3	0.5	0.3	0.2	0.3	0.3	0.1	0.4	0.6
栃木	0.5	0.4	0.5	0.3	0.4	0.5	0.4	0.3	0.5	0.9
群馬	0.3	0.3	0.4	0.2	0.1	0.4	0.3	0.1	0.4	0.8
埼玉	0.6	0.6	0.7	0.6	0.5	0.5	0.4	0.4	0.6	0.8
千葉	0.4	0.5	0.6	0.4	0.5	0.3	0.1	0.2	0.3	0.5
東京	0.4	0.4	0.5	0.4	0.3	0.4	0.2	0.2	0.4	0.7
神奈川	0.4	0.4	0.4	0.4	0.3	0.4	0.3	0.3	0.5	0.7
新潟	0.8	0.8	0.9	0.7	0.8	0.7	0.8	0.5	0.7	1.0
富山	0.5	0.5	0.5	0.4	0.4	0.6	0.5	0.2	0.5	1.2
石川	0.6	0.6	0.6	0.7	0.6	0.6	0.6	0.4	0.6	1.0
福井	0.8	0.8	0.8	0.8	0.8	0.8	0.8	0.7	0.7	0.8
山梨	0.3	0.3	0.5	0.2	0.2	0.2	0.1	0.1	0.4	0.3
長野	0.8	0.8	0.9	0.8	0.8	0.7	0.7	0.5	0.7	1.1
岐阜	0.4	0.4	0.6	0.3	0.2	0.5	0.4	0.2	0.5	0.9
静岡	0.6	0.6	0.7	0.7	0.4	0.6	0.5	0.3	0.6	0.9
愛知	0.4	0.5	0.5	0.5	0.3	0.3	0.3	0.1	0.3	0.6
三重	0.2	0.2	0.1	0.2	0.1	0.2	0.2	-0.1	0.2	0.6
滋賀	0.6	0.6	0.5	0.6	0.6	0.6	0.6	0.4	0.6	0.6
京都	0.3	0.3	0.4	0.4	0.2	0.3	0.4	0.1	0.3	0.5
大阪	0.3	0.4	0.4	0.4	0.3	0.3	0.2	0.2	0.3	0.6
兵庫	0.4	0.4	0.4	0.4	0.3	0.5	0.4	0.2	0.6	0.8
奈良	0.3	0.3	0.6	0.2	0.2	0.3	0.2	0.2	0.2	0.6
和歌山	0.1	0.0	0.1	-0.1	-0.2	0.2	0.1	0.1	0.2	0.5
鳥取	0.5	0.5	0.5	0.7	0.4	0.5	0.5	0.4	0.3	0.7
島根	0.5	0.4	0.5	0.4	0.5	0.5	0.3	0.3	0.5	0.8
岡山	0.6	0.7	0.7	0.7	0.6	0.5	0.6	0.2	0.5	0.9
広島	0.7	0.6	0.6	0.7	0.6	0.7	0.7	0.3	0.8	1.1
山口	0.6	0.5	0.7	0.4	0.5	0.6	0.5	0.3	0.6	1.0
徳島	0.2	0.3	0.4	0.3	0.1	0.2	0.4	0.1	0.0	0.5
香川	0.4	0.5	0.6	0.5	0.4	0.4	0.3	0.4	0.3	0.6
愛媛	0.2	0.2	0.2	0.4	0.1	0.2	0.3	0.1	0.1	0.5
高知	0.5	0.3	0.5	0.1	0.4	0.7	0.8	0.6	0.5	0.9
福岡	0.5	0.5	0.6	0.5	0.4	0.5	0.3	0.3	0.5	0.7
佐賀	0.5	0.5	0.7	0.4	0.5	0.4	0.3	0.3	0.3	0.7
長崎	0.6	0.5	0.6	0.4	0.4	0.6	0.3	0.7	0.6	1.1
熊本	0.4	0.3	0.3	0.3	0.2	0.4	0.4	0.2	0.4	0.8
大分	0.7	0.7	0.6	0.7	0.7	0.7	0.7	0.5	0.7	1.0
宮崎	0.5	0.6	0.5	0.7	0.6	0.5	0.5	0.3	0.4	0.6
鹿児島	1.1	1.1	1.1	1.1	1.1	1.1	1.1	0.8	1.0	1.6
沖縄	0.8	1.1	1.6	1.2	0.7	0.5	0.6	0.2	0.6	0.7

注1. 協会けんぽ（一般分）の調剤レセプト（電子レセプトに限る）について集計したもの（算定ベース）。

注2. 加入者の適用されている事業所所在地の都道府県毎に集計したもの。

注3. 対前年同期差は、協会けんぽ統計システムのデータベース上比較可能な平成21年7月分以降についてのみ。

表4 年齢階級別、都道府県支部別 ジェネリック医薬品使用状況（調剤分）（1/4）

（平成22年1月診療分（電子レセプトに限る））

[ジェネリック医薬品使用割合（数量ベース）]

(%)

	加入者の年齢階級															
	0歳 ～ 4歳	5歳 ～ 9歳	10歳 ～ 14歳	15歳 ～ 19歳	20歳 ～ 24歳	25歳 ～ 29歳	30歳 ～ 34歳	35歳 ～ 39歳	40歳 ～ 44歳	45歳 ～ 49歳	50歳 ～ 54歳	55歳 ～ 59歳	60歳 ～ 64歳	65歳 ～ 69歳	70歳 ～	
全国	18.6	17.9	17.3	16.3	16.4	16.4	16.4	16.5	16.6	17.0	17.8	18.9	19.9	20.4	20.6	19.6
北海道	20.7	16.4	18.2	17.4	17.5	17.4	17.1	17.3	18.1	18.9	19.5	21.0	22.3	23.1	23.5	22.2
青森	21.7	22.9	21.8	18.4	18.4	17.4	18.9	19.7	18.8	20.7	21.9	22.0	23.0	23.1	23.5	22.2
岩手	21.6	27.0	22.3	18.9	18.7	17.0	18.4	17.6	18.8	19.8	21.5	22.4	22.2	22.6	22.6	22.7
宮城	20.7	21.8	20.8	16.6	17.3	18.1	17.5	17.5	18.3	18.7	19.5	21.2	21.8	22.1	22.3	22.2
秋田	15.6	12.3	12.4	14.0	14.2	13.5	14.8	14.7	13.2	14.7	15.9	15.6	16.5	17.3	16.3	16.3
山形	19.9	13.4	16.7	19.0	18.3	17.7	17.9	17.2	17.5	18.8	19.8	21.6	21.4	22.5	22.4	21.0
福島	19.0	27.8	23.2	18.2	17.1	16.4	16.3	16.7	17.3	16.8	16.9	18.2	18.9	19.3	19.4	18.5
茨城	17.2	14.6	14.8	14.6	15.0	16.4	15.9	16.1	15.6	16.1	17.3	17.0	19.0	18.9	19.7	16.9
栃木	18.1	17.4	16.6	15.8	17.1	17.4	17.2	16.5	16.6	17.5	18.0	18.8	18.7	18.8	19.5	19.5
群馬	18.6	16.2	14.0	14.1	14.4	16.0	16.7	17.4	16.9	17.7	18.1	19.0	20.6	20.2	21.1	20.5
埼玉	18.4	16.1	16.4	15.9	16.8	16.1	16.6	16.5	17.0	17.3	17.8	18.7	19.5	19.8	20.7	19.4
千葉	18.2	16.6	17.0	17.3	15.0	15.7	15.6	15.4	16.5	16.8	17.6	18.4	19.0	20.2	20.9	19.9
東京	17.0	14.8	14.6	14.3	14.6	15.0	14.7	14.9	15.3	15.4	16.2	17.3	18.5	19.4	19.5	18.2
神奈川	17.1	13.9	14.3	13.9	13.7	14.7	14.7	14.6	15.1	15.9	16.5	18.1	18.9	19.2	20.1	18.5
新潟	19.2	15.7	16.4	15.6	17.0	17.0	17.5	17.2	17.8	19.0	19.3	20.3	20.5	21.0	20.3	19.4
富山	19.9	16.5	16.6	15.1	17.6	16.2	17.9	17.8	17.6	17.8	19.7	20.7	21.2	22.1	22.5	20.8
石川	19.3	16.2	16.1	15.1	17.5	18.2	20.6	18.5	18.5	17.6	19.0	18.7	20.1	20.5	20.8	19.3
福井	18.8	17.7	13.7	16.1	17.8	16.5	16.3	17.1	17.3	16.2	17.1	18.8	19.9	20.3	21.7	20.5
山梨	16.4	12.3	12.2	14.0	15.2	13.0	14.6	15.0	13.4	14.6	14.8	17.3	18.3	19.1	18.5	18.0
長野	18.0	11.8	11.3	12.5	12.8	12.6	12.5	14.4	14.9	15.2	17.7	18.6	20.3	21.1	21.7	19.7
岐阜	17.8	17.0	16.0	15.4	15.8	16.6	16.8	16.3	16.6	16.7	17.4	17.4	19.1	19.9	19.2	17.8
静岡	18.3	17.1	15.8	15.6	15.9	16.0	15.7	17.1	16.6	17.0	18.2	19.0	19.6	20.3	19.7	19.3
愛知	17.7	15.5	16.0	16.0	16.5	16.5	16.5	16.6	16.4	16.5	17.3	18.1	19.0	19.4	19.5	17.9
三重	18.7	16.1	17.2	16.5	16.5	18.1	17.5	16.7	17.4	17.5	17.7	18.8	19.7	21.0	20.6	19.2
滋賀	16.3	13.2	15.6	15.2	17.2	15.3	16.0	15.3	14.9	14.2	15.6	16.4	17.2	17.6	18.3	17.2
京都	18.7	15.5	16.2	15.6	15.5	15.7	16.2	16.4	16.0	16.6	17.3	18.9	19.9	21.4	22.0	20.5
大阪	17.9	17.5	18.0	15.9	15.4	15.7	15.2	15.6	15.8	15.6	17.0	18.3	19.2	20.1	19.9	18.9
兵庫	18.3	16.6	16.3	17.7	16.8	16.3	16.4	16.5	16.4	16.3	17.2	18.2	19.5	20.5	20.4	19.3
奈良	20.1	16.9	19.0	19.0	17.9	19.0	18.2	17.7	19.5	17.5	18.3	20.4	20.4	21.9	22.9	21.7
和歌山	16.3	13.9	13.0	15.2	15.0	13.6	12.7	14.8	13.4	15.5	15.1	17.6	17.6	19.2	19.5	17.0
鳥取	17.1	19.5	14.7	12.5	13.9	13.0	14.2	13.3	12.3	14.5	15.8	18.6	19.1	19.3	19.2	19.3
島根	16.8	20.3	16.0	14.5	13.5	13.3	13.2	14.3	14.0	14.8	15.6	16.4	18.0	19.1	18.3	18.7
岡山	19.5	21.2	18.9	19.3	18.2	16.8	18.0	18.2	17.5	18.4	17.6	19.8	19.8	20.5	21.7	20.2
広島	18.3	15.8	15.6	15.9	15.6	16.6	16.5	15.8	16.0	16.8	17.8	19.1	19.7	20.6	20.1	18.8
山口	18.7	17.4	18.1	16.7	17.6	18.2	17.3	17.3	16.7	18.0	18.3	19.2	19.8	19.6	19.7	19.5
徳島	13.9	15.6	14.5	10.6	11.1	11.5	11.6	11.9	10.9	12.3	12.6	13.5	13.5	15.7	18.2	14.9
香川	16.5	14.5	16.5	15.4	14.7	15.4	15.8	16.3	15.5	15.8	15.7	16.2	17.3	17.6	17.6	17.9
愛媛	17.5	17.2	20.1	16.6	17.5	16.8	18.2	16.2	17.3	16.6	17.1	17.0	17.5	17.9	18.1	18.4
高知	16.3	13.0	12.9	13.3	13.8	16.1	16.0	15.7	14.0	14.2	15.8	16.9	17.1	17.8	18.8	17.4
福岡	18.9	18.8	18.2	17.2	17.5	17.7	17.5	17.0	17.2	17.6	17.8	18.9	19.6	20.2	20.8	20.2
佐賀	17.4	17.2	17.8	14.9	16.3	17.1	15.9	16.9	15.4	15.8	17.0	17.6	17.3	18.3	20.0	18.6
長崎	19.1	16.5	16.9	17.1	17.3	16.9	17.1	16.1	17.4	17.7	19.2	19.4	21.0	20.1	20.4	20.9
熊本	20.2	20.1	20.6	20.4	18.3	21.2	19.9	20.2	19.5	18.8	19.2	19.7	20.7	21.0	21.1	20.4
大分	19.2	16.7	17.0	19.0	17.9	15.9	17.4	17.5	17.9	17.2	18.6	19.2	19.8	20.7	21.7	21.4
宮崎	19.1	15.3	19.3	19.6	18.8	18.1	17.8	17.3	17.4	17.9	19.0	19.2	20.1	20.5	20.8	20.2
鹿児島	21.9	26.8	21.6	19.1	20.8	19.5	19.0	18.9	19.4	20.2	20.5	22.1	23.2	23.0	23.8	22.8
沖縄	31.5	42.5	37.5	27.8	23.9	23.9	25.5	26.6	26.9	28.3	29.8	30.5	32.6	32.4	33.0	32.6

注1. 協会けんぽ（一般分）の調剤レセプト（電子レセプトに限る）について集計したもの（算定ベース）。

注2. 加入者の適用されている事業所所在地の都道府県毎に集計したもの。

注3. 「数量」とは、薬価基準告示上の規格単位ごとに数えた数量をいう。

表4 年齢階級別、都道府県支部別 ジェネリック医薬品使用状況（調剤分）（2/4）

（平成22年1月診療分（電子レセプトに限る））

〔（参考）全医薬品の年齢階級別の構成割合（数量ベース）〕

（%）

	加入者の年齢階級															
	0歳 ～ 4歳	5歳 ～ 9歳	10歳 ～ 14歳	15歳 ～ 19歳	20歳 ～ 24歳	25歳 ～ 29歳	30歳 ～ 34歳	35歳 ～ 39歳	40歳 ～ 44歳	45歳 ～ 49歳	50歳 ～ 54歳	55歳 ～ 59歳	60歳 ～ 64歳	65歳 ～ 69歳	70歳 ～	
	全国	100.0	4.9	3.1	2.0	2.2	3.0	4.3	5.6	6.6	6.5	7.6	9.3	13.0	15.5	9.0
北海道	100.0	3.9	2.4	1.6	1.9	2.6	3.8	5.2	5.9	6.2	7.6	9.8	15.6	18.2	9.2	6.1
青森	100.0	4.8	2.9	2.1	2.3	2.8	3.6	4.7	5.5	6.1	8.1	10.6	14.4	14.7	8.3	9.0
岩手	100.0	5.1	2.9	1.8	2.4	2.8	3.6	4.7	5.1	5.3	7.5	10.6	14.7	14.8	9.0	9.6
宮城	100.0	5.3	3.3	1.8	2.0	2.9	4.2	5.0	5.6	5.4	6.8	9.8	14.5	15.7	9.2	8.6
秋田	100.0	4.4	2.7	1.9	1.9	2.4	3.1	4.0	4.5	5.0	7.2	11.0	15.1	14.8	9.3	12.7
山形	100.0	6.1	3.6	2.0	2.2	2.9	3.7	4.9	5.2	5.4	7.8	11.0	14.9	13.3	7.3	9.7
福島	100.0	7.0	4.2	2.2	2.2	3.1	4.1	4.9	5.1	5.3	7.3	10.1	14.4	14.0	7.8	8.5
茨城	100.0	4.4	3.1	2.2	2.3	3.3	4.7	6.0	6.7	6.7	7.9	9.9	13.2	14.4	8.1	7.0
栃木	100.0	5.2	3.4	2.0	2.1	3.2	4.5	5.9	6.6	6.1	7.1	9.8	13.7	15.2	8.2	6.9
群馬	100.0	5.4	3.7	2.5	2.1	3.0	4.2	5.7	6.6	6.2	7.1	9.1	12.9	15.0	9.0	7.5
埼玉	100.0	4.5	3.1	2.1	2.1	3.0	4.3	5.6	7.3	7.1	7.6	8.7	12.2	15.2	10.0	7.2
千葉	100.0	4.4	3.3	2.0	2.0	3.0	4.2	5.7	6.7	6.9	7.4	8.8	12.4	16.2	10.0	7.0
東京	100.0	4.2	2.9	2.0	2.0	3.0	5.1	6.4	7.4	7.2	7.8	8.7	11.9	15.6	9.3	6.3
神奈川	100.0	4.5	3.1	2.0	2.1	2.9	4.4	5.9	7.5	7.4	7.9	8.5	11.5	15.7	10.0	6.9
新潟	100.0	4.4	3.5	2.2	2.3	3.0	3.9	5.0	5.6	6.0	7.4	9.9	14.6	15.1	8.3	8.9
富山	100.0	3.9	2.7	1.8	2.1	2.9	3.7	5.5	6.5	5.9	7.2	9.5	14.5	18.0	9.0	6.8
石川	100.0	2.8	2.0	1.4	1.7	2.6	3.9	5.4	6.7	6.2	7.5	10.2	14.3	17.8	9.6	7.9
福井	100.0	2.7	2.1	1.7	1.9	3.2	3.9	4.7	6.0	5.5	8.5	11.7	13.9	15.9	9.4	8.9
山梨	100.0	4.8	3.4	2.3	2.4	3.0	4.0	4.9	6.2	6.3	7.2	9.6	12.7	14.6	9.8	8.8
長野	100.0	2.6	2.3	1.8	2.1	3.0	4.0	5.1	6.0	6.4	7.5	10.0	14.1	16.5	10.2	8.5
岐阜	100.0	4.5	3.5	2.6	2.5	2.9	3.8	5.0	6.3	6.4	7.7	9.3	12.8	15.0	9.6	8.1
静岡	100.0	5.0	3.6	2.4	2.5	3.2	4.6	5.4	6.6	6.2	7.2	9.2	12.8	15.0	9.2	7.1
愛知	100.0	4.8	3.7	2.4	2.4	3.4	4.6	5.9	7.5	7.1	8.0	8.6	11.5	14.9	8.5	6.6
三重	100.0	3.6	2.8	2.0	2.4	3.4	4.5	5.7	7.1	7.1	8.3	9.8	12.8	14.0	8.6	7.9
滋賀	100.0	5.1	3.0	1.8	2.0	3.1	4.0	5.5	6.3	6.2	7.3	9.2	12.4	16.3	9.6	8.2
京都	100.0	3.7	2.2	1.6	1.9	2.9	4.6	5.9	7.2	6.8	7.6	8.6	12.0	16.5	10.6	7.9
大阪	100.0	5.3	3.3	1.7	1.9	2.8	4.5	5.9	7.4	7.4	7.8	8.1	11.5	15.1	9.8	7.5
兵庫	100.0	4.5	3.0	1.8	2.1	3.1	4.4	5.6	6.9	6.7	7.7	8.9	12.3	16.2	9.6	7.2
奈良	100.0	4.5	2.8	1.6	2.1	2.9	3.8	5.6	6.1	6.2	7.2	8.4	12.0	16.4	10.8	9.7
和歌山	100.0	6.1	4.3	2.1	2.0	2.8	4.0	5.2	7.4	7.6	9.1	9.1	11.3	13.3	8.8	7.0
鳥取	100.0	5.1	3.2	2.1	2.3	3.1	4.1	5.1	6.0	5.6	7.0	10.2	14.3	15.3	8.3	8.2
島根	100.0	5.3	3.0	2.3	2.6	3.1	4.2	5.3	5.9	5.7	6.9	10.1	14.4	15.3	8.2	7.8
岡山	100.0	5.4	3.7	2.2	2.2	3.2	4.2	5.4	6.6	6.1	7.0	9.0	12.4	16.1	9.1	7.4
広島	100.0	4.5	3.2	2.1	2.3	3.1	4.3	5.6	6.9	6.6	7.4	9.1	13.1	16.5	9.0	6.4
山口	100.0	4.8	2.9	2.0	2.2	2.8	4.1	5.1	6.1	5.9	7.2	9.5	14.1	18.0	9.1	6.1
徳島	100.0	7.1	4.0	2.3	2.2	3.1	4.2	5.4	6.1	6.0	6.6	8.9	12.9	14.5	8.5	8.2
香川	100.0	5.8	3.2	2.1	2.2	2.8	4.1	5.3	6.4	5.6	7.0	9.6	12.8	16.7	8.8	7.5
愛媛	100.0	6.5	3.7	2.3	2.4	3.3	4.4	5.3	6.2	6.2	7.5	9.4	13.1	14.8	7.8	7.0
高知	100.0	4.6	2.8	2.1	2.1	2.7	3.6	5.2	6.8	6.7	7.7	9.5	13.3	16.0	9.2	7.8
福岡	100.0	5.7	3.1	2.0	2.3	3.2	4.7	5.9	6.7	6.4	7.3	9.3	13.3	15.7	8.3	6.3
佐賀	100.0	6.3	3.1	2.1	2.5	3.4	4.4	4.9	5.5	5.9	7.1	9.8	13.8	14.9	8.5	7.8
長崎	100.0	4.2	2.4	2.3	2.6	3.2	4.0	5.0	5.5	5.6	7.4	10.7	14.5	15.3	9.0	8.4
熊本	100.0	5.2	3.3	2.5	2.9	3.4	4.6	5.3	5.8	6.4	7.8	10.4	14.0	13.7	7.6	7.3
大分	100.0	4.6	2.8	1.8	2.2	3.1	4.2	5.3	6.0	5.8	6.9	9.8	13.8	16.6	9.5	7.5
宮崎	100.0	6.5	3.1	2.2	2.6	3.3	4.4	5.4	5.8	5.9	7.6	10.6	14.6	14.4	7.3	6.3
鹿児島	100.0	5.8	3.3	2.5	2.8	3.5	4.5	5.1	5.4	5.7	7.8	11.4	14.9	14.2	7.0	5.8
沖縄	100.0	10.8	4.9	2.7	2.6	3.5	4.4	5.5	6.5	6.6	8.0	9.4	12.1	9.9	6.5	6.5

注1. 協会けんぽ（一般分）の調剤レセプト（電子レセプトに限る）について集計したもの（算定ベース）。

注2. 加入者の適用されている事業所所在地の都道府県毎に集計したもの。

注3. 「数量」とは、薬価基準告示上の規格単位ごとに数えた数量をいう。

表4 年齢階級別、都道府県支部別 ジェネリック医薬品使用状況（調剤分）（3/4）

（平成22年1月診療分（電子レセプトに限る））

[ジェネリック医薬品使用割合（金額ベース）]

(%)

	加入者の年齢階級															
	0歳 ～ 4歳	5歳 ～ 9歳	10歳 ～ 14歳	15歳 ～ 19歳	20歳 ～ 24歳	25歳 ～ 29歳	30歳 ～ 34歳	35歳 ～ 39歳	40歳 ～ 44歳	45歳 ～ 49歳	50歳 ～ 54歳	55歳 ～ 59歳	60歳 ～ 64歳	65歳 ～ 69歳	70歳 ～	
	全国	7.2	7.3	6.1	4.8	5.9	6.4	6.3	6.4	6.5	6.9	7.4	7.6	7.6	7.7	7.8
北海道	8.6	7.9	8.1	6.4	6.5	7.4	6.3	7.1	7.4	8.3	8.4	9.1	9.2	9.4	9.7	8.9
青森	9.0	9.5	8.7	6.4	7.2	8.0	8.4	8.7	8.6	9.1	9.8	9.4	9.4	9.3	9.2	8.5
岩手	9.7	12.3	10.2	8.0	8.4	8.0	7.7	8.9	8.7	9.1	10.2	10.5	10.1	9.8	9.6	9.9
宮城	8.4	8.0	7.5	6.6	7.5	7.5	7.5	7.4	7.7	7.9	8.6	8.6	8.7	8.9	9.1	8.4
秋田	6.2	6.0	5.8	4.9	5.7	6.1	6.7	6.4	5.5	6.7	6.7	6.0	6.3	6.4	6.2	5.9
山形	8.2	5.7	6.4	6.5	6.2	7.5	5.3	8.0	8.3	8.2	9.2	9.1	9.0	8.8	9.1	7.7
福島	6.8	8.5	7.6	6.1	6.8	5.9	6.3	7.1	6.6	6.2	6.2	6.8	6.9	7.1	6.9	6.5
茨城	6.6	6.0	5.5	4.9	4.8	6.4	6.3	6.2	6.5	6.3	6.7	6.6	7.1	7.1	7.4	6.0
栃木	7.3	7.0	5.9	4.9	7.3	7.3	6.0	6.7	7.4	7.6	8.0	7.7	7.6	8.0	7.2	7.2
群馬	6.9	5.9	4.6	3.8	4.1	6.4	6.1	6.8	6.8	7.1	7.7	7.6	7.6	7.6	7.5	7.0
埼玉	7.2	7.1	6.4	5.2	5.3	6.5	6.8	6.6	6.9	7.0	7.3	7.5	7.5	7.5	7.8	7.1
千葉	7.1	6.7	6.1	5.3	5.6	6.3	6.2	6.0	6.9	6.9	7.5	7.3	7.4	7.7	7.7	7.4
東京	6.8	6.3	5.4	4.5	5.7	5.7	5.7	6.1	6.2	6.4	6.9	7.3	7.2	7.5	7.6	6.7
神奈川	6.7	6.1	5.5	4.0	5.1	5.9	5.8	5.8	6.1	6.9	7.0	7.4	7.4	7.1	7.5	6.6
新潟	7.9	6.5	6.1	5.2	7.3	7.0	7.2	7.0	6.8	7.6	8.7	8.8	8.7	8.8	8.6	7.5
富山	7.8	5.5	4.6	4.4	6.7	5.8	7.2	7.0	6.0	7.4	9.1	8.8	8.6	8.7	8.5	7.9
石川	6.5	8.7	5.7	2.8	4.9	5.1	5.9	5.7	5.7	5.8	6.9	6.4	6.9	6.9	7.2	7.0
福井	6.0	7.2	4.0	2.4	3.0	3.9	5.0	3.8	3.6	6.6	6.5	6.5	6.4	7.3	7.7	7.2
山梨	6.1	5.2	4.1	3.6	6.2	3.8	5.8	4.4	5.2	6.6	6.3	6.4	7.1	6.6	7.2	6.2
長野	7.3	5.3	4.0	3.5	3.5	4.8	4.9	6.5	5.6	6.5	7.6	8.1	8.5	8.6	8.9	7.7
岐阜	6.6	6.2	5.3	4.4	6.3	6.1	7.1	6.6	5.2	6.8	7.2	6.7	7.1	7.2	7.3	6.5
静岡	7.3	7.2	5.4	4.8	6.0	6.7	6.2	6.0	6.8	7.2	8.0	8.2	7.7	7.9	7.8	7.5
愛知	6.7	6.8	5.6	4.6	6.2	6.3	6.3	5.8	6.4	6.4	6.9	7.2	7.0	7.3	7.4	6.5
三重	7.3	8.3	5.5	5.9	6.8	7.5	7.4	6.9	6.9	7.9	6.9	7.1	7.8	7.7	7.5	6.9
滋賀	5.8	6.2	5.5	3.9	5.6	5.4	5.5	5.2	5.2	5.8	6.2	6.4	6.0	5.9	5.9	5.6
京都	6.5	7.3	5.7	3.4	4.4	5.2	5.5	5.2	5.8	6.5	6.4	6.7	6.8	7.3	7.2	6.6
大阪	6.6	6.6	5.6	4.7	5.4	6.2	5.9	5.9	6.3	6.3	7.0	6.9	7.1	7.2	7.0	6.4
兵庫	6.7	6.5	5.2	5.1	5.9	5.7	6.1	5.8	6.2	6.2	6.9	7.1	7.2	7.3	7.6	6.7
奈良	8.0	6.8	6.3	5.0	7.4	9.7	8.4	8.1	8.4	7.6	7.9	8.7	8.4	8.0	8.7	7.7
和歌山	6.3	6.2	5.2	5.1	4.6	5.3	7.0	6.0	5.5	7.3	6.7	6.9	6.3	7.0	6.6	5.6
鳥取	6.3	6.9	5.5	3.4	5.5	4.7	5.4	4.9	4.4	6.5	5.9	6.2	6.7	7.7	7.0	6.5
島根	6.5	6.7	5.7	3.7	5.6	4.0	5.2	5.4	6.5	6.0	6.9	6.5	7.0	7.3	7.8	6.6
岡山	7.1	6.5	5.5	3.3	5.9	7.0	7.1	7.1	6.4	7.7	7.3	7.9	7.7	7.7	8.3	6.8
広島	7.1	5.8	5.2	4.7	5.3	6.4	6.8	6.5	6.3	6.8	7.9	7.7	7.7	7.9	7.7	7.2
山口	7.3	7.4	6.4	4.1	6.3	8.0	7.1	7.0	7.6	7.8	7.7	7.6	7.3	7.4	7.8	7.4
徳島	4.9	5.7	4.0	3.7	3.7	4.3	4.0	4.8	3.9	4.9	5.9	4.9	4.8	5.0	5.5	5.0
香川	5.4	6.4	6.4	4.1	3.9	5.4	5.1	5.9	5.1	4.3	5.3	5.4	5.7	5.8	5.6	5.3
愛媛	6.0	7.1	6.7	4.8	5.6	6.7	5.7	5.7	6.1	6.4	6.7	5.8	5.9	5.7	5.6	5.7
高知	6.1	4.7	4.2	4.2	5.1	6.1	5.9	5.6	5.2	6.5	6.4	6.9	6.3	6.3	6.8	6.3
福岡	7.2	8.4	6.8	4.5	6.0	6.1	6.2	6.7	7.1	7.0	7.4	7.4	7.4	7.5	7.8	7.4
佐賀	6.9	8.8	6.3	4.4	6.4	7.8	6.4	7.0	5.8	6.2	7.0	7.1	6.8	7.1	7.9	6.9
長崎	7.4	8.5	7.7	6.0	5.4	6.4	6.8	6.5	7.0	7.3	7.5	7.9	8.0	7.4	7.9	7.2
熊本	7.8	9.0	7.6	5.0	7.4	8.4	8.1	8.2	7.9	8.2	8.0	7.3	7.9	7.8	7.9	7.3
大分	7.3	9.4	7.8	7.1	6.5	6.3	6.4	6.5	6.7	6.4	7.1	7.7	7.3	7.7	7.3	7.3
宮崎	6.9	7.8	5.9	3.8	6.5	6.9	7.1	6.3	6.1	7.1	7.6	7.2	7.5	7.2	7.1	6.5
鹿児島	8.6	10.9	8.3	7.1	7.5	7.8	7.7	7.8	6.0	8.2	8.7	8.9	9.2	9.0	10.0	8.7
沖縄	11.0	15.2	11.6	6.3	8.2	9.5	9.0	9.3	9.6	9.7	11.3	11.7	11.7	11.8	12.1	11.6

注1. 協会けんぽ（一般分）の調剤レセプト（電子レセプトに限る）について集計したもの（算定ベース）。

注2. 加入者の適用されている事業所所在地の都道府県毎に集計したもの。

表4 年齢階級別、都道府県支部別 ジェネリック医薬品使用状況（調剤分）（4/4）

（平成22年1月診療分（電子レセプトに限る））

〔（参考）全医薬品の年齢階級別の構成割合（金額ベース）〕

（%）

	加入者の年齢階級															
	0歳 ～ 4歳	5歳 ～ 9歳	10歳 ～ 14歳	15歳 ～ 19歳	20歳 ～ 24歳	25歳 ～ 29歳	30歳 ～ 34歳	35歳 ～ 39歳	40歳 ～ 44歳	45歳 ～ 49歳	50歳 ～ 54歳	55歳 ～ 59歳	60歳 ～ 64歳	65歳 ～ 69歳	70歳 ～	
全国	100.0	4.0	3.9	2.8	2.2	2.6	3.7	4.8	6.0	6.1	7.3	9.4	13.7	16.8	9.5	7.3
北海道	100.0	3.0	3.0	2.2	2.0	2.2	3.6	4.7	5.5	5.7	7.6	9.8	16.2	19.2	9.5	6.0
青森	100.0	3.5	3.6	2.9	2.3	2.3	3.0	4.1	4.9	5.8	7.9	11.0	15.2	16.1	8.6	8.8
岩手	100.0	3.1	3.1	2.3	2.2	2.6	3.2	4.1	4.8	5.5	7.3	10.8	15.7	16.1	9.6	9.6
宮城	100.0	3.5	3.7	2.1	1.8	2.4	3.4	4.5	5.1	5.3	6.9	10.2	15.6	17.1	9.8	8.4
秋田	100.0	3.4	3.2	2.8	2.2	2.0	2.5	3.4	4.2	4.8	7.0	11.8	16.0	15.6	9.2	11.8
山形	100.0	3.9	4.4	2.8	2.5	2.5	4.4	3.8	4.5	5.1	7.4	11.2	15.7	14.7	7.5	9.8
福島	100.0	4.5	4.3	2.8	2.0	2.9	3.4	4.1	4.6	5.2	7.7	10.6	15.5	15.4	8.5	8.5
茨城	100.0	3.5	3.5	2.4	2.5	2.6	3.8	4.8	5.8	6.5	8.3	10.5	14.0	15.6	8.8	7.3
栃木	100.0	4.3	4.0	2.7	1.8	2.7	4.4	5.0	5.9	5.6	6.9	10.1	14.4	16.2	9.0	7.0
群馬	100.0	4.2	4.3	3.6	2.7	2.4	3.9	4.6	5.7	5.8	6.7	9.1	13.7	16.4	9.4	7.4
埼玉	100.0	3.7	3.6	2.6	2.3	2.4	3.6	4.8	6.4	6.6	7.3	9.0	12.8	16.8	10.6	7.3
千葉	100.0	3.6	3.9	2.6	1.9	2.5	3.6	5.1	5.9	6.5	7.3	8.9	13.2	17.4	10.7	7.0
東京	100.0	3.4	3.4	2.6	1.9	2.6	4.3	5.5	6.7	6.8	7.6	8.7	12.8	17.1	10.0	6.5
神奈川	100.0	3.5	3.8	2.8	2.0	2.4	3.7	5.2	6.7	6.7	7.5	8.5	12.3	17.5	10.6	7.0
新潟	100.0	4.7	4.9	2.9	2.2	2.5	3.2	4.3	5.3	5.7	6.9	9.8	15.1	15.5	8.4	8.7
富山	100.0	3.6	3.5	2.1	1.7	2.4	2.8	4.2	7.1	5.4	7.0	9.5	15.1	19.3	9.5	6.7
石川	100.0	2.5	2.5	2.5	1.7	2.2	3.2	4.6	5.6	5.7	6.7	10.4	15.1	19.3	10.2	7.7
福井	100.0	2.3	3.0	3.6	3.1	3.0	3.2	5.0	7.5	4.8	7.0	11.0	14.0	15.9	8.8	7.9
山梨	100.0	4.1	4.1	3.2	2.1	3.1	3.2	4.6	5.1	5.8	7.0	9.8	13.1	15.5	10.3	8.9
長野	100.0	2.5	3.2	2.6	2.6	2.5	3.3	4.2	5.6	5.9	7.1	9.7	14.5	17.2	10.8	8.3
岐阜	100.0	4.4	4.6	3.5	2.1	2.2	2.9	4.2	6.8	5.7	7.1	9.6	13.3	16.0	9.7	8.0
静岡	100.0	3.9	4.4	3.1	2.4	2.7	3.9	5.2	5.7	5.7	7.0	9.1	13.6	16.4	9.8	7.1
愛知	100.0	4.3	4.7	3.1	2.1	2.8	3.8	5.4	6.8	6.6	7.6	8.7	12.1	16.1	9.2	6.8
三重	100.0	3.4	4.6	2.4	2.1	2.7	3.7	4.8	6.6	6.3	8.3	9.8	13.2	15.4	8.9	7.7
滋賀	100.0	4.0	3.8	2.4	1.9	2.5	3.3	4.8	6.0	5.4	7.4	9.2	13.3	17.7	10.3	8.1
京都	100.0	3.1	3.0	2.7	2.1	2.5	3.8	5.3	6.4	6.2	7.1	8.8	12.8	17.5	11.2	7.6
大阪	100.0	3.9	3.7	2.4	2.0	2.4	3.9	5.2	6.7	6.8	7.4	8.4	12.3	16.6	10.7	7.6
兵庫	100.0	3.6	3.7	2.4	2.0	2.7	3.9	5.2	6.1	6.5	7.3	8.8	13.1	17.5	10.0	7.1
奈良	100.0	3.3	3.3	3.0	2.3	2.3	3.2	4.6	5.6	5.9	6.8	8.7	12.3	18.1	11.1	9.6
和歌山	100.0	3.9	3.7	2.8	2.9	2.9	3.7	4.7	6.9	7.0	8.4	9.3	12.0	14.8	9.5	7.3
鳥取	100.0	4.8	4.0	2.9	2.1	2.5	3.6	4.7	5.4	4.8	7.1	10.6	15.0	16.0	8.5	7.8
島根	100.0	5.4	4.1	3.3	2.8	3.3	3.5	4.4	4.8	5.4	6.2	10.6	14.6	15.9	8.2	7.6
岡山	100.0	4.6	4.4	4.3	2.3	2.7	3.7	4.6	6.5	5.5	6.5	8.8	12.6	17.0	9.2	7.4
広島	100.0	4.7	4.5	2.8	2.4	2.7	3.6	4.6	6.4	6.1	6.7	9.1	13.5	17.4	9.2	6.3
山口	100.0	4.7	4.3	3.4	2.2	2.4	3.4	4.3	5.2	5.4	6.5	9.5	14.6	18.9	9.4	5.8
徳島	100.0	5.3	5.1	2.6	2.5	3.1	3.8	4.9	5.7	5.7	6.5	9.0	13.0	16.1	9.0	7.8
香川	100.0	4.4	3.7	2.9	2.5	2.2	3.4	4.2	5.7	6.6	6.5	9.9	13.8	17.8	9.3	7.1
愛媛	100.0	5.6	5.3	3.3	2.7	2.7	4.2	4.7	5.9	5.8	7.1	9.7	13.3	15.3	7.7	6.6
高知	100.0	4.3	3.7	2.6	2.1	2.4	3.3	4.9	6.2	6.0	7.3	9.7	13.6	17.1	9.4	7.5
福岡	100.0	4.9	3.8	2.9	2.2	3.0	4.2	5.0	5.7	5.9	6.8	9.5	14.0	17.0	8.8	6.3
佐賀	100.0	4.3	3.7	2.7	2.2	3.0	3.7	4.3	5.2	5.7	7.2	10.4	14.8	16.1	9.0	7.8
長崎	100.0	3.8	2.9	2.6	2.7	2.9	3.6	4.4	4.7	5.2	7.4	10.8	15.2	16.7	8.9	8.1
熊本	100.0	5.7	4.5	3.9	2.5	2.9	3.8	4.6	5.1	5.5	7.5	10.8	14.4	14.4	7.6	7.1
大分	100.0	4.5	3.5	1.9	2.1	2.6	3.6	4.6	5.3	5.4	6.9	9.8	14.6	17.5	10.1	7.7
宮崎	100.0	5.9	5.2	4.3	2.5	2.6	3.4	4.5	5.6	5.3	7.0	10.4	14.3	15.0	7.5	6.4
鹿児島	100.0	4.7	4.1	2.7	2.8	3.0	4.0	4.6	6.6	5.2	7.4	11.7	15.4	15.0	6.9	5.9
沖縄	100.0	6.3	5.3	4.8	2.8	3.1	4.4	5.1	6.0	6.8	7.8	9.9	13.4	10.7	7.0	6.6

注1. 協会けんぽ（一般分）の調剤レセプト（電子レセプトに限る）について集計したもの（算定ベース）。

注2. 加入者の適用されている事業所所在地の都道府県毎に集計したもの。

表5 主な薬効分類別、都道府県支部別 ジェネリック医薬品使用状況（調剤分）（1/4）

（平成22年1月診療分（電子レセプトに限る））

[ジェネリック医薬品使用割合（数量ベース）]

(%)

	薬効分類														
	中枢神経用薬 11	循環器 官用剤 21	呼吸器 官用薬 22	消化器 官用薬 23	ホルモン剤 (抗ホルモン剤 を含む)24	外用 薬 26	ビタミ ン剤 31	血液・ 体液用 薬33	その他 の代謝 性医薬 品39	腫瘍用 薬 42	アレル ギー用 薬44	抗生物 質製剤 61	化学療 法剤 62	その他	
全国	18.6	17.3	17.2	18.0	28.0	5.3	15.3	46.1	25.3	24.7	9.8	13.4	12.4	11.4	4.8
北海道	20.7	18.6	20.6	18.7	26.6	3.6	17.1	52.5	28.2	29.2	14.7	16.1	14.1	18.7	6.6
青森	21.7	18.9	21.0	23.3	27.7	5.4	23.0	54.3	26.2	30.8	14.2	14.6	19.5	15.4	7.5
岩手	21.6	17.9	22.9	28.6	21.6	4.7	23.6	56.5	22.8	28.2	15.1	16.4	16.3	20.1	8.8
宮城	20.7	18.6	19.9	22.7	26.1	5.0	18.6	52.7	25.3	27.5	11.2	17.9	12.7	12.1	8.6
秋田	15.6	13.0	13.5	13.5	20.1	5.2	19.1	55.7	21.2	18.3	3.8	12.3	9.3	13.3	5.3
山形	19.9	20.0	20.8	17.4	27.8	5.2	17.1	52.1	25.9	22.0	11.4	19.5	14.0	16.8	7.4
福島	19.0	16.1	15.7	24.6	27.2	5.7	16.6	56.3	24.9	21.4	9.1	15.4	13.7	12.9	5.4
茨城	17.2	17.0	14.5	14.7	25.3	4.8	15.8	50.5	24.4	23.3	8.8	11.7	9.7	9.2	4.3
栃木	18.1	17.1	15.9	16.6	28.5	4.3	16.0	44.8	23.3	21.9	14.4	12.4	10.0	10.1	4.9
群馬	18.6	19.0	17.4	17.0	27.9	4.7	15.3	50.2	21.0	24.4	9.7	11.3	11.5	10.3	5.6
埼玉	18.4	16.9	16.9	17.7	26.2	5.7	15.2	46.8	26.0	22.9	9.3	13.1	10.9	9.6	5.1
千葉	18.2	16.5	16.6	16.5	27.1	5.5	13.6	46.8	23.8	25.5	11.1	12.9	12.4	9.9	4.5
東京	17.0	15.5	16.1	15.4	24.8	5.0	13.8	41.4	24.0	23.5	10.8	11.0	10.1	8.5	3.9
神奈川	17.1	15.9	15.9	14.9	25.9	5.0	14.2	43.5	24.4	23.1	11.2	10.1	10.3	9.3	4.2
新潟	19.2	17.1	18.6	18.2	27.9	14.1	16.9	55.7	20.4	23.3	9.6	17.5	12.2	10.6	5.9
富山	19.9	15.7	19.5	20.6	33.1	3.9	18.1	43.9	23.2	27.9	12.1	17.1	12.2	11.3	4.0
石川	19.3	18.2	17.5	23.6	27.5	3.6	12.3	54.7	28.7	21.7	8.9	14.2	12.9	10.7	4.5
福井	18.8	15.8	15.2	15.5	32.4	1.7	12.2	50.8	27.1	24.8	14.8	11.6	13.5	5.9	5.0
山梨	16.4	11.5	15.6	12.0	24.6	2.4	18.2	45.5	23.2	23.1	7.3	9.6	10.0	9.9	5.0
長野	18.0	13.9	19.0	14.9	26.7	3.5	14.6	49.4	25.4	25.9	11.4	11.7	11.5	8.3	4.6
岐阜	17.8	17.3	16.5	17.7	28.3	7.1	14.3	43.9	23.8	21.6	8.1	14.3	11.6	11.5	3.8
静岡	18.3	19.3	15.7	17.0	30.0	7.6	16.1	48.7	22.2	24.1	14.5	13.5	12.3	9.6	4.2
愛知	17.7	17.6	16.0	16.9	27.4	6.2	14.7	42.4	22.6	22.9	8.3	13.5	12.3	10.8	4.4
三重	18.7	15.4	15.7	19.7	30.9	6.3	14.1	50.2	28.0	24.8	13.8	15.1	15.7	11.9	4.2
滋賀	16.3	13.8	13.4	11.6	30.3	3.9	12.2	45.9	25.3	17.4	4.2	10.8	12.0	10.5	3.6
京都	18.7	15.5	17.9	16.9	30.5	2.8	12.8	43.0	27.9	25.8	4.9	12.5	11.8	9.5	3.6
大阪	17.9	15.3	16.1	16.5	30.3	5.0	12.7	40.3	26.3	25.8	8.0	12.5	11.6	10.8	3.5
兵庫	18.3	16.7	16.5	15.2	30.5	5.6	14.1	43.1	27.9	24.7	7.4	12.3	11.6	11.2	3.9
奈良	20.1	17.0	19.2	15.2	32.4	6.1	14.2	44.5	27.5	25.7	13.5	16.2	11.4	15.3	4.7
和歌山	16.3	10.7	16.2	11.5	28.6	4.1	12.6	35.8	26.7	24.6	6.2	12.7	14.1	7.7	3.2
鳥取	17.1	15.3	17.5	16.3	28.1	3.5	14.1	48.5	23.5	24.7	6.8	6.3	9.9	8.2	3.7
島根	16.8	14.6	16.3	19.6	25.9	4.4	15.6	42.6	23.7	21.3	7.9	12.3	11.9	9.1	3.9
岡山	19.5	18.2	16.9	22.6	31.7	5.7	14.1	45.7	26.9	23.6	8.8	11.9	14.2	12.6	4.5
広島	18.3	18.1	18.1	17.8	28.4	5.3	14.0	43.4	21.3	25.5	6.9	12.7	11.4	12.6	4.4
山口	18.7	17.6	16.6	17.1	31.0	5.1	14.2	49.2	29.9	19.4	4.2	14.4	13.8	12.6	5.2
徳島	13.9	10.8	12.1	11.7	23.5	1.3	9.3	41.6	22.3	17.0	3.2	10.9	7.6	9.8	3.1
香川	16.5	16.4	13.3	12.9	26.5	1.6	12.4	39.2	23.6	21.8	3.4	13.2	15.7	10.6	4.0
愛媛	17.5	18.7	12.8	14.1	29.0	3.1	13.1	50.9	23.0	20.7	14.1	16.1	12.7	9.9	6.2
高知	16.3	15.1	14.2	12.5	26.9	5.4	13.5	45.7	26.0	20.6	10.5	9.5	12.2	5.8	4.4
福岡	18.9	20.6	16.3	19.1	29.4	6.5	15.3	43.9	26.8	25.4	11.3	13.4	11.4	11.6	4.2
佐賀	17.4	21.1	14.8	16.2	29.3	5.7	15.1	47.9	26.5	23.2	10.7	10.3	14.9	13.0	3.9
長崎	19.1	20.5	17.1	19.1	34.3	4.5	17.0	42.0	26.9	21.8	13.5	10.9	10.9	11.1	5.0
熊本	20.2	22.4	16.3	18.3	29.9	6.7	15.7	53.1	26.5	25.3	11.4	17.5	12.4	16.8	5.1
大分	19.2	18.1	16.7	18.4	32.0	6.5	15.3	47.7	24.2	25.8	5.2	12.1	11.1	12.2	4.3
宮崎	19.1	20.7	15.8	17.8	31.2	3.7	18.4	38.5	24.7	25.1	7.4	12.9	14.8	12.2	6.2
鹿児島	21.9	23.7	20.6	25.5	32.3	4.8	14.8	54.2	33.4	28.0	9.7	18.5	17.0	14.6	5.4
沖縄	31.5	30.7	31.9	36.5	39.9	4.1	27.9	56.4	46.2	45.7	8.4	28.2	30.4	14.8	7.8

注1. 協会けんぽ（一般分）の調剤レセプト（電子レセプトに限る）について集計したもの（算定ベース）。

注2. 加入者の適用されている事業所所在地の都道府県毎に集計したもの。

注3. 「数量」とは、薬価基準告示上の規格単位ごとに数えた数量をいう。

注4. 薬効分類名の前の数字は、「日本標準商品分類」の「中分類87-医薬品及び関連製品」に準拠した分類番号

表5 主な薬効分類別、都道府県支部別 ジェネリック医薬品使用状況（調剤分）（2/4）

（平成22年1月診療分（電子レセプトに限る））

〔（参考）全医薬品の薬効分類別の構成割合（数量ベース）〕（％）

	薬効分類														
	中枢神経用薬 11	循環器 官用薬 21	呼吸器 官用薬 22	消化器 官用薬 23	ホルモン剤 (抗ホルモン剤 を含む)24	外用 薬 26	ビタミ ン剤 31	血液・ 体液用 薬33	その他 の代謝 性医薬 品39	腫瘍用 薬 42	アレル ギー用 薬44	抗生物 質製剤 61	化学療 法剤 62	その他	
全国	100.0	14.2	16.3	7.5	14.0	2.1	5.9	3.8	5.7	8.5	0.3	5.0	2.4	1.1	13.1
北海道	100.0	14.5	18.2	6.6	14.9	2.0	6.1	3.5	5.1	9.0	0.2	4.8	1.6	0.7	12.7
青森	100.0	12.6	17.7	7.1	13.3	2.3	6.3	3.9	5.2	9.5	0.3	4.5	2.1	0.9	14.5
岩手	100.0	12.9	18.8	7.6	14.2	2.1	5.3	3.9	5.8	8.9	0.2	4.3	1.7	0.9	13.3
宮城	100.0	13.1	19.5	7.5	13.7	2.1	5.6	3.2	5.5	9.1	0.3	4.9	2.0	1.0	12.8
秋田	100.0	13.2	18.8	6.7	16.0	2.0	6.2	3.3	5.1	8.5	0.3	4.0	1.9	0.7	13.2
山形	100.0	14.0	18.7	8.4	14.0	2.1	6.1	2.4	5.8	7.4	0.3	4.4	2.0	0.9	13.5
福島	100.0	14.7	17.1	9.5	14.6	2.0	5.3	3.1	5.3	8.4	0.3	4.6	2.2	1.1	11.7
茨城	100.0	14.5	16.7	7.6	14.0	2.2	5.8	3.5	5.8	8.7	0.3	4.9	2.4	1.1	12.6
栃木	100.0	12.3	16.5	8.2	15.1	2.1	5.5	3.7	6.3	8.9	0.3	5.4	2.3	1.1	12.2
群馬	100.0	14.9	15.9	7.4	15.1	2.2	5.7	3.2	5.7	8.4	0.3	4.9	2.2	1.0	13.0
埼玉	100.0	14.6	16.4	6.9	14.4	2.0	5.7	4.0	6.2	8.5	0.3	5.5	2.3	1.0	12.3
千葉	100.0	14.3	16.4	7.8	14.3	2.0	5.8	3.7	5.7	9.2	0.3	5.3	2.3	1.0	11.9
東京	100.0	14.8	15.3	7.1	14.0	1.9	5.7	4.5	6.4	8.1	0.3	5.7	2.4	1.1	12.8
神奈川	100.0	14.4	16.1	7.8	13.8	1.9	6.0	4.0	6.0	8.3	0.3	5.8	2.3	1.0	12.3
新潟	100.0	15.1	17.5	7.1	13.4	2.5	6.8	3.2	5.6	8.1	0.2	5.1	2.4	1.1	11.9
富山	100.0	12.6	18.5	5.8	13.0	2.6	6.3	4.0	6.7	9.2	0.3	4.5	2.0	1.0	13.5
石川	100.0	15.4	18.9	5.3	13.7	2.9	5.3	4.2	5.7	8.9	0.4	3.8	1.8	1.0	12.7
福井	100.0	16.3	20.3	5.0	15.5	2.8	5.1	3.4	4.8	9.1	0.5	4.0	1.9	0.9	10.4
山梨	100.0	14.0	17.8	6.4	13.8	1.9	5.8	3.6	6.4	9.6	0.3	4.5	2.2	1.2	12.6
長野	100.0	15.6	17.8	4.9	14.4	2.4	6.1	3.4	5.7	9.1	0.3	3.6	1.9	1.0	14.0
岐阜	100.0	13.6	16.9	6.5	13.6	2.0	6.0	3.9	5.8	8.7	0.3	5.0	2.7	1.2	13.5
静岡	100.0	12.9	16.7	8.0	13.3	2.2	5.5	3.3	6.1	8.3	0.2	5.6	2.6	1.4	13.9
愛知	100.0	14.4	15.6	7.3	12.8	2.1	6.4	3.9	6.6	8.3	0.3	5.6	2.8	1.2	12.8
三重	100.0	16.0	14.8	6.2	14.1	2.3	6.2	3.6	5.4	7.9	0.3	5.2	2.8	1.4	13.8
滋賀	100.0	13.9	17.2	7.0	14.9	2.3	6.2	3.6	6.1	8.1	0.3	4.5	2.5	1.1	12.3
京都	100.0	15.1	17.1	5.2	14.7	2.2	6.1	4.1	6.7	8.4	0.4	4.2	2.0	1.0	12.9
大阪	100.0	14.1	15.1	7.8	14.4	2.1	5.9	4.2	5.6	8.2	0.3	4.7	2.4	1.2	14.0
兵庫	100.0	13.9	16.2	7.2	14.6	2.0	6.1	3.7	5.6	8.5	0.3	4.4	2.4	1.2	13.9
奈良	100.0	13.1	15.9	7.2	15.5	1.8	6.4	4.5	6.1	8.7	0.3	4.4	2.5	1.1	12.6
和歌山	100.0	13.2	14.0	8.8	15.3	1.9	5.1	4.9	5.6	6.8	0.3	4.9	2.1	1.0	16.0
鳥取	100.0	15.5	16.8	7.6	13.9	2.2	5.0	2.9	5.6	8.4	0.4	4.0	2.3	1.2	14.3
島根	100.0	15.8	17.4	7.5	13.3	2.2	5.0	3.5	5.3	7.7	0.3	4.3	2.6	1.2	14.0
岡山	100.0	15.2	16.0	8.9	14.3	1.9	5.4	3.1	5.1	8.9	0.2	4.9	3.0	1.3	11.8
広島	100.0	14.5	14.8	7.0	13.8	2.2	5.8	3.8	5.6	8.6	0.3	5.6	2.7	1.4	14.0
山口	100.0	13.6	16.5	7.9	13.6	2.4	5.7	3.9	5.1	8.4	0.4	5.3	2.5	1.2	13.4
徳島	100.0	13.8	16.4	8.9	15.6	2.2	5.9	3.2	5.2	8.2	0.4	4.9	2.7	1.4	11.1
香川	100.0	12.9	16.4	8.2	14.8	2.4	6.5	3.8	6.2	8.9	0.4	4.2	2.5	1.2	11.8
愛媛	100.0	13.3	16.0	9.2	13.3	2.4	6.1	3.3	5.6	8.8	0.3	5.3	3.1	1.4	11.9
高知	100.0	14.7	16.8	7.5	13.8	2.4	5.6	2.6	5.8	9.4	0.3	5.1	3.0	1.4	11.5
福岡	100.0	13.7	14.7	8.4	13.5	2.2	6.3	3.8	5.4	8.2	0.3	5.0	2.7	1.2	14.7
佐賀	100.0	12.7	15.3	9.6	12.5	1.9	5.8	2.8	4.5	8.3	0.3	5.1	2.7	1.4	17.0
長崎	100.0	13.1	16.4	7.9	14.2	2.2	6.5	3.0	4.9	7.9	0.3	4.5	2.7	1.4	14.9
熊本	100.0	13.5	14.6	7.9	14.6	2.4	6.1	3.9	5.2	8.0	0.3	5.8	3.1	1.5	13.1
大分	100.0	14.2	16.3	7.9	13.6	1.9	5.6	3.7	5.0	9.6	0.3	5.1	3.1	1.2	12.4
宮崎	100.0	13.4	15.7	8.5	13.1	2.6	6.7	3.9	5.5	7.5	0.3	4.9	3.2	1.7	13.0
鹿児島	100.0	12.5	16.1	9.7	11.7	2.1	6.3	3.2	5.4	8.2	0.2	4.7	3.1	1.6	15.0
沖縄	100.0	13.9	15.6	14.3	8.6	2.1	5.4	4.5	4.1	8.9	0.2	4.5	3.2	1.5	13.1

注1. 協会けんぽ（一般分）の調剤レセプト（電子レセプトに限る）について集計したもの（算定ベース）。

注2. 加入者の適用されている事業所所在地の都道府県毎に集計したもの。

注3. 「数量」とは、薬価基準告示上の規格単位ごとに数えた数量をいう。

注4. 薬効分類名の前の数字は、「日本標準商品分類」の「中分類87-医薬品及び関連製品」に準拠した分類番号

表5 主な薬効分類別、都道府県支部別 ジェネリック医薬品使用状況（調剤分）（3/4）

（平成22年1月診療分（電子レセプトに限る））

[ジェネリック医薬品使用割合（金額ベース）]

(%)

	薬効分類														
	中枢神経用薬 11	循環器 官用剤 21	呼吸器 官用薬 22	消化器 官用薬 23	ホルモン剤 (抗ホルモン剤 を含む)24	外用 薬 26	ビタミ ン剤 31	血液・ 体液用 薬33	その他 の代謝 性医薬 品39	腫瘍用 薬 42	アレルギー用 薬44	抗生物 質製剤 61	化学療 法剤 62	その他	
全国	7.2	4.9	6.5	9.2	11.8	1.6	6.4	47.9	9.0	8.2	3.6	5.9	6.0	5.5	6.0
北海道	8.6	5.6	8.5	8.9	12.6	1.0	7.0	50.7	10.3	11.4	4.4	7.7	7.4	7.3	6.2
青森	9.0	5.1	8.7	12.4	13.9	2.0	9.8	52.5	9.3	9.7	5.6	6.9	10.4	7.4	7.5
岩手	9.7	5.6	9.2	13.1	12.5	2.2	10.1	62.1	9.5	10.9	6.4	9.4	8.9	10.6	7.1
宮城	8.4	5.4	8.0	9.7	12.3	1.8	7.5	51.1	8.6	9.5	4.5	7.9	6.0	6.7	9.3
秋田	6.2	3.8	4.9	8.7	8.4	1.7	7.7	54.8	7.0	5.9	1.6	6.6	4.8	6.6	5.6
山形	8.2	5.9	8.5	10.0	13.1	1.2	6.9	45.8	10.0	7.9	4.4	8.9	7.5	8.1	6.5
福島	6.8	4.2	5.7	9.8	11.8	1.7	6.8	55.6	7.9	6.7	3.5	6.6	6.9	5.6	5.3
茨城	6.6	5.0	5.3	7.8	10.7	1.2	6.6	54.5	8.5	8.4	3.5	5.5	5.0	4.4	5.1
栃木	7.3	5.0	5.7	9.5	11.8	1.6	6.6	45.6	9.1	9.2	5.2	5.6	5.9	5.6	7.2
群馬	6.9	5.3	6.1	8.1	12.1	2.3	6.6	52.5	7.9	8.0	3.2	5.2	5.0	4.9	6.1
埼玉	7.2	4.8	6.3	9.4	10.7	2.2	6.4	48.6	9.2	8.3	3.2	6.2	5.8	4.7	6.6
千葉	7.1	4.7	6.3	8.2	11.4	1.0	5.5	50.8	8.4	9.1	4.2	5.7	5.9	4.2	6.8
東京	6.8	4.4	6.2	7.9	10.3	1.7	5.8	47.8	8.9	8.1	4.1	5.4	5.2	4.0	6.0
神奈川	6.7	4.7	6.0	7.7	11.1	1.4	6.2	46.1	8.7	8.5	3.7	4.9	5.3	4.3	5.7
新潟	7.9	5.0	7.8	10.5	12.3	3.9	7.2	55.2	7.2	8.7	3.4	6.6	6.4	6.7	6.0
富山	7.8	4.4	7.6	8.1	13.9	1.3	7.1	43.8	7.7	10.9	4.7	6.5	5.8	6.1	4.7
石川	6.5	4.6	6.8	9.4	11.7	1.4	5.0	47.7	7.7	6.2	4.0	5.3	5.9	4.7	3.7
福井	6.0	3.8	5.5	7.4	11.9	0.9	4.8	42.1	8.1	7.5	4.6	5.1	5.9	3.2	4.6
山梨	6.1	3.2	5.2	7.1	9.8	1.7	7.5	44.8	9.0	7.7	3.1	4.1	5.1	4.2	4.9
長野	7.3	3.8	7.4	7.3	13.1	1.1	6.3	48.1	10.2	8.8	5.9	5.1	6.3	4.3	5.6
岐阜	6.6	4.8	5.8	9.1	10.9	1.8	5.9	44.7	9.3	7.5	3.0	5.6	5.8	5.9	5.1
静岡	7.3	5.4	6.2	8.8	12.6	1.8	6.6	49.9	8.9	8.1	5.8	5.7	6.5	4.9	7.2
愛知	6.7	4.9	5.8	9.5	11.0	1.9	6.2	44.2	8.5	7.3	3.3	5.6	5.7	5.4	5.5
三重	7.3	4.2	6.0	10.7	12.3	2.3	5.5	53.1	9.3	8.4	3.4	7.1	8.9	6.9	5.7
滋賀	5.8	3.3	5.1	8.4	10.5	1.5	4.4	44.8	7.8	5.3	1.6	4.6	6.4	5.9	4.4
京都	6.5	4.3	6.7	8.0	11.8	1.2	5.3	42.8	9.6	7.1	1.5	5.8	5.9	5.3	3.5
大阪	6.6	4.2	6.1	8.2	11.7	1.8	5.2	43.0	8.9	7.8	2.9	5.4	5.5	5.5	4.9
兵庫	6.7	4.9	6.0	7.5	11.7	2.1	5.6	45.4	10.1	7.4	2.4	5.5	5.4	5.6	5.2
奈良	8.0	4.9	7.3	8.0	12.4	1.5	5.6	48.6	9.2	9.1	3.6	8.4	5.9	9.2	7.3
和歌山	6.3	2.9	6.0	5.5	13.0	2.6	4.8	46.3	8.4	6.9	2.1	5.4	6.2	3.4	4.9
鳥取	6.3	3.8	6.1	10.4	12.1	0.7	6.0	53.6	8.1	9.3	3.1	2.4	3.7	3.2	5.4
島根	6.5	4.2	6.6	9.7	10.2	1.1	6.0	44.4	7.9	7.4	3.9	5.3	4.8	4.9	4.8
岡山	7.1	5.2	6.3	11.1	13.9	1.9	6.2	48.5	9.7	6.5	3.2	5.4	5.6	6.4	6.3
広島	7.1	5.1	6.9	10.1	12.1	2.1	5.8	47.2	8.3	9.1	2.4	5.5	4.7	5.9	6.0
山口	7.3	4.7	6.4	9.6	13.6	0.7	6.2	54.3	9.7	6.8	2.4	6.1	6.2	6.3	7.6
徳島	4.9	2.8	4.0	8.3	8.4	0.6	3.9	42.9	7.1	5.8	1.4	3.3	2.9	3.9	5.5
香川	5.4	4.5	4.0	7.7	9.8	1.2	5.4	43.3	7.3	5.6	2.0	4.9	5.8	4.7	4.5
愛媛	6.0	5.0	4.2	9.4	9.7	0.6	5.4	49.9	6.9	6.1	4.6	6.4	5.3	5.0	6.3
高知	6.1	4.4	5.5	6.3	10.2	2.4	5.5	42.5	8.7	7.4	3.6	4.6	5.9	3.2	5.6
福岡	7.2	6.0	6.0	10.5	13.1	1.5	6.6	44.3	9.9	7.8	3.8	5.4	5.3	5.4	7.2
佐賀	6.9	6.5	5.8	10.1	12.0	1.7	6.2	50.3	8.2	8.0	3.9	4.4	5.7	5.8	6.9
長崎	7.4	5.9	6.1	12.3	15.2	1.7	7.5	42.3	9.3	7.6	4.6	5.5	5.1	6.5	6.1
熊本	7.8	6.5	6.1	11.9	13.5	1.5	7.2	49.5	9.6	8.1	4.1	7.0	5.4	8.3	7.3
大分	7.3	5.3	6.3	11.3	13.2	1.8	6.8	49.1	8.4	8.9	3.2	5.0	4.9	6.4	4.9
宮崎	6.9	5.9	5.8	10.4	12.9	0.8	7.8	41.9	8.1	6.9	3.2	5.7	7.8	5.5	6.1
鹿児島	8.6	7.6	7.5	13.3	14.8	1.1	6.2	52.5	11.7	9.2	4.6	7.9	8.1	6.9	6.8
沖縄	11.0	9.2	11.3	13.6	18.8	1.2	12.8	53.1	18.8	11.1	4.4	10.1	15.8	6.7	7.9

注1. 協会けんぽ（一般分）の調剤レセプト（電子レセプトに限る）について集計したもの（算定ベース）。

注2. 加入者の適用されている事業所所在地の都道府県毎に集計したもの。

注3. 薬効分類名の前の数字は、「日本標準商品分類」の「中分類87-医薬品及び関連製品」に準拠した分類番号

表5 主な薬効分類別、都道府県支部別 ジェネリック医薬品使用状況（調剤分）（4/4）

（平成22年1月診療分（電子レセプトに限る））

〔（参考）全医薬品の薬効分類別の構成割合（金額ベース）〕（％）

	薬効分類														
	中枢神経用薬 11	循環器 官用薬 21	呼吸器 官用薬 22	消化器 官用薬 23	ホルモン剤 (抗ホルモン剤 を含む)24	外皮用 薬 26	ビタミ ン剤 31	血液・ 体液用 薬33	その他 の代謝 性医薬 品39	腫瘍用 薬 42	アレルギー用 薬44	抗生物 質製剤 61	化学療 法剤 62	その他	
全国	100.0	9.4	23.6	4.1	7.8	3.7	3.8	1.2	4.5	9.5	4.2	8.8	4.5	5.9	9.0
北海道	100.0	9.6	24.9	4.3	8.9	3.5	4.2	1.2	4.6	9.5	3.7	8.4	2.9	4.6	9.6
青森	100.0	9.1	25.6	3.7	7.6	3.9	4.0	1.3	4.0	10.1	4.1	8.1	4.0	4.2	10.1
岩手	100.0	9.4	27.0	3.9	7.9	3.2	3.3	1.3	4.7	9.8	3.9	7.6	3.2	4.8	10.1
宮城	100.0	8.4	28.0	4.0	7.4	3.5	3.5	1.1	4.4	9.6	4.3	8.2	3.6	4.8	9.2
秋田	100.0	8.5	26.8	3.6	8.8	3.8	3.8	1.2	4.4	10.4	4.5	7.5	3.6	4.0	9.0
山形	100.0	9.4	26.7	4.1	7.1	4.2	4.0	0.9	4.3	9.1	5.4	7.6	3.2	4.5	9.5
福島	100.0	10.3	25.3	4.2	7.5	3.4	3.4	1.1	4.6	10.1	4.5	7.8	4.3	5.1	8.5
茨城	100.0	9.0	25.4	4.2	7.8	3.3	3.6	1.2	4.8	9.5	4.2	8.8	4.2	5.6	8.5
栃木	100.0	7.8	24.4	4.4	8.8	3.3	3.6	1.2	4.9	9.0	3.8	9.9	4.4	5.5	9.0
群馬	100.0	9.9	23.1	4.2	8.5	4.1	3.3	1.0	4.7	9.5	5.0	8.8	4.0	5.0	8.7
埼玉	100.0	9.7	23.8	4.0	8.1	3.1	3.6	1.3	4.8	9.4	4.4	9.6	4.1	5.1	9.0
千葉	100.0	9.4	23.9	4.5	8.1	3.5	3.8	1.2	4.6	9.7	3.6	9.5	4.0	5.7	8.5
東京	100.0	10.0	22.4	4.3	8.0	3.1	3.7	1.4	4.8	8.8	3.7	10.4	4.2	5.8	9.5
神奈川	100.0	9.5	23.2	4.6	7.7	3.7	3.8	1.3	4.6	9.1	3.5	10.5	4.2	5.1	9.2
新潟	100.0	10.3	25.7	4.8	7.6	3.3	4.1	1.2	4.5	8.4	3.1	9.3	4.9	4.9	8.0
富山	100.0	8.0	27.0	3.7	7.3	3.6	4.0	1.3	5.3	11.0	4.9	7.9	3.7	4.8	7.5
石川	100.0	10.3	25.1	3.5	7.5	5.0	3.3	1.2	4.5	10.9	6.9	6.2	3.2	4.8	7.6
福井	100.0	11.5	26.8	2.7	7.4	6.0	3.2	1.1	3.6	10.3	6.8	6.2	3.0	4.3	7.2
山梨	100.0	9.6	24.6	4.0	7.6	3.8	3.2	1.3	5.0	10.8	3.7	8.2	3.7	5.4	9.1
長野	100.0	11.7	25.5	3.2	7.9	4.4	3.7	1.1	4.8	10.6	4.3	6.5	3.4	4.8	8.3
岐阜	100.0	9.0	23.8	3.3	7.7	3.8	3.6	1.2	4.5	9.7	4.6	8.5	5.3	6.3	8.7
静岡	100.0	8.6	24.5	4.3	7.2	3.8	3.5	1.1	4.8	9.1	3.2	9.4	4.8	6.7	9.1
愛知	100.0	9.6	22.9	3.9	7.1	3.4	3.9	1.2	4.9	9.9	3.7	9.2	5.2	6.2	8.9
三重	100.0	10.5	21.2	3.5	7.1	3.3	3.8	1.1	4.4	9.4	5.6	8.8	4.8	6.3	10.3
滋賀	100.0	9.8	23.6	3.6	8.3	4.3	4.0	1.3	4.9	9.1	5.4	7.4	4.6	5.4	8.2
京都	100.0	10.2	22.6	3.5	8.1	4.6	3.7	1.2	5.2	9.7	5.9	7.1	3.6	5.3	9.4
大阪	100.0	9.8	21.7	3.8	8.1	3.8	3.9	1.3	4.5	9.5	4.9	8.2	4.5	6.6	9.4
兵庫	100.0	9.0	23.0	4.0	8.2	3.4	3.9	1.2	4.4	9.9	4.5	7.6	4.5	6.6	9.8
奈良	100.0	9.0	23.0	3.3	8.7	4.7	4.3	1.3	5.5	9.6	3.8	7.9	4.8	5.8	8.3
和歌山	100.0	10.3	19.6	4.3	9.0	4.4	3.6	1.5	4.8	7.9	5.7	8.4	4.3	6.2	10.0
鳥取	100.0	11.1	22.7	4.5	7.6	3.7	3.0	0.9	3.9	9.4	4.9	8.2	4.0	7.2	8.8
島根	100.0	10.8	24.1	4.5	7.8	4.7	3.0	1.2	4.3	8.8	3.9	8.1	5.0	6.3	7.5
岡山	100.0	10.5	23.9	4.2	7.6	4.2	3.3	0.9	4.0	10.5	3.0	8.3	5.7	6.3	7.7
広島	100.0	9.1	20.9	4.1	7.4	3.4	3.6	1.1	4.3	8.7	4.9	9.8	5.2	7.6	9.9
山口	100.0	8.9	23.0	4.4	7.4	4.9	3.5	1.2	4.1	9.6	4.2	9.3	4.9	5.8	8.8
徳島	100.0	9.7	21.9	4.0	8.5	4.1	3.7	1.1	3.8	10.2	5.4	8.3	5.6	6.8	7.0
香川	100.0	7.9	24.9	4.0	7.9	4.8	3.7	1.1	4.5	11.0	4.9	6.8	4.4	6.1	8.0
愛媛	100.0	8.1	22.1	4.4	6.8	5.3	3.6	1.0	4.5	9.6	5.1	8.5	5.9	6.9	8.2
高知	100.0	9.1	23.3	4.1	7.4	3.6	3.2	0.9	4.4	11.6	4.3	8.8	4.8	6.6	7.8
福岡	100.0	8.9	22.4	4.5	7.3	4.1	4.2	1.1	3.9	9.4	4.5	8.6	5.3	6.7	9.0
佐賀	100.0	8.3	23.6	4.1	6.5	3.2	3.9	0.9	3.8	9.9	4.5	8.8	5.2	7.7	9.6
長崎	100.0	8.5	24.3	4.3	8.0	3.1	3.9	0.9	3.9	9.4	4.4	8.1	5.0	7.0	9.3
熊本	100.0	8.8	21.5	4.2	7.8	4.6	4.0	1.1	3.6	8.5	4.0	9.8	6.0	7.7	8.5
大分	100.0	9.0	23.7	5.1	7.6	2.8	3.6	1.1	4.0	10.5	3.5	8.9	5.7	6.5	8.0
宮崎	100.0	7.8	22.0	4.6	6.9	5.6	4.2	1.1	3.6	9.6	4.3	8.5	5.7	7.8	8.3
鹿児島	100.0	7.5	24.8	4.8	6.5	3.4	4.4	1.0	3.9	10.1	2.7	8.2	5.9	8.0	8.8
沖縄	100.0	9.6	22.5	5.6	5.1	5.9	3.9	1.0	2.9	10.6	3.4	7.1	5.8	7.3	9.3

注1. 協会けんぽ（一般分）の調剤レセプト（電子レセプトに限る）について集計したもの（算定ベース）。

注2. 加入者の適用されている事業所所在地の都道府県毎に集計したもの。

注3. 薬効分類名の前の数字は、「日本標準商品分類」の「中分類87-医薬品及び関連製品」に準拠した分類番号