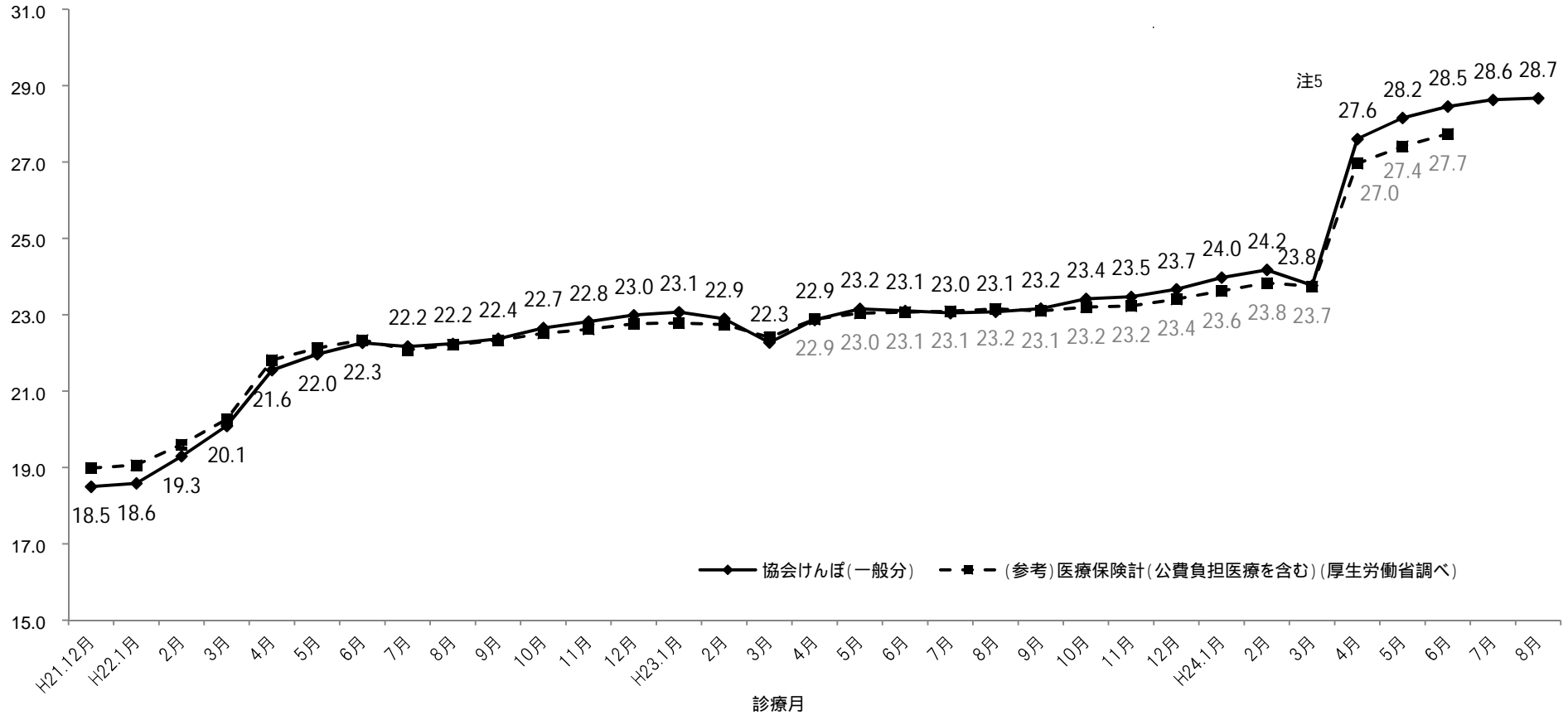


# ジェネリック医薬品使用割合（数量ベース） （調剤分）

(%)



注1. 協会けんぽ(一般分)の調剤レセプト(電子レセプトに限る)について集計したもの(算定ベース)。

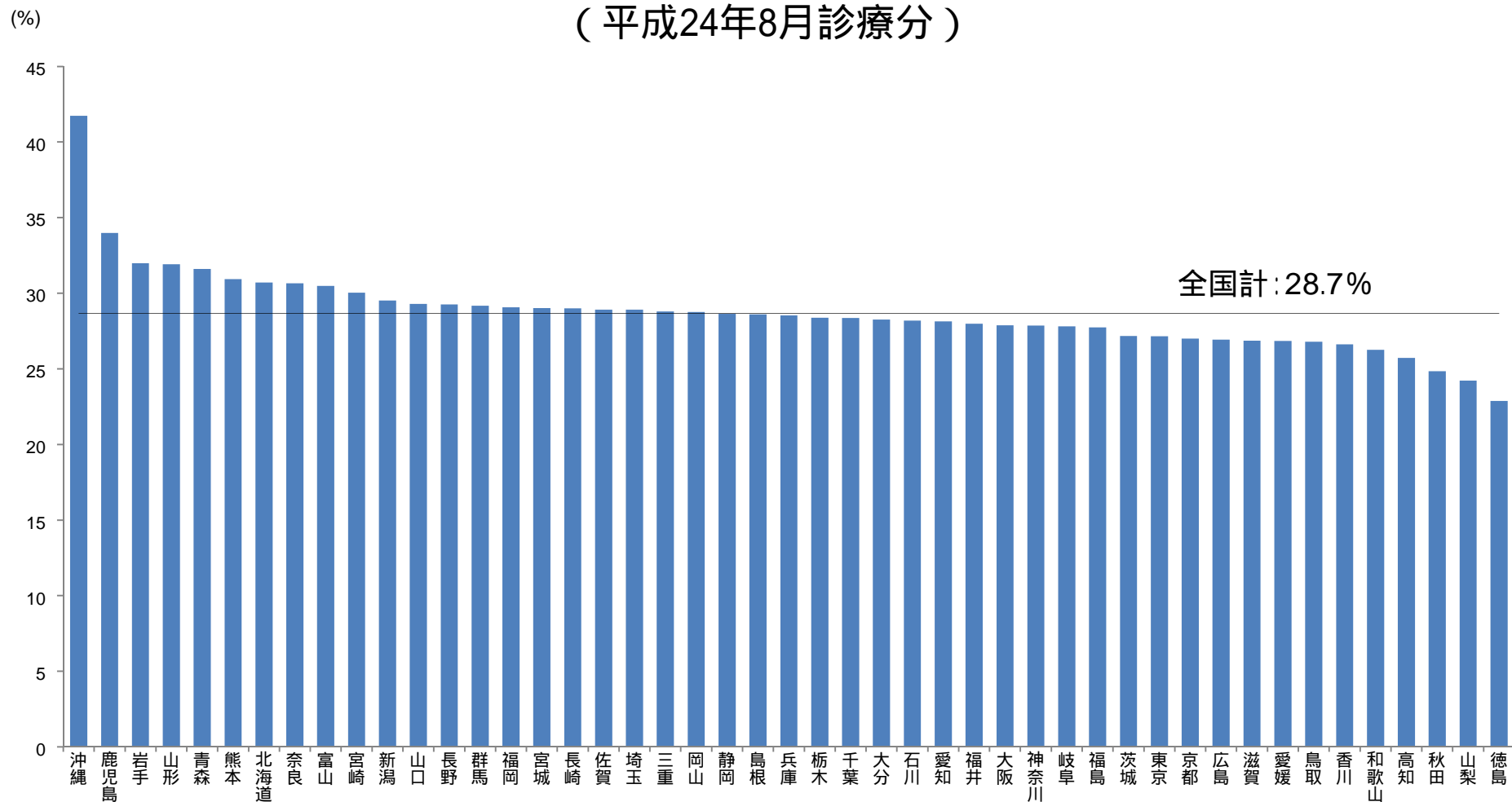
注2. 「数量」とは、薬価基準告示上の規格単位ごとに数えた数量をいう。

注3. 医療保険計(公費負担医療を含む)は、厚生労働省調べ。

注4. 平成22年4月以降は、後発医薬品(数量ベース)の算出から、経腸成分栄養剤及び特殊ミルク製剤は除外している。

注5. 平成24年4月以降は、後発医薬品(数量ベース)の算出から、経腸成分栄養剤及、特殊ミルク製剤、生薬及び漢方製剤は除外している。このことによる平成24年4月のジェネリック割合(数量ベース)への影響は+2.3%ポイントとなっている。

# 都道府県支部別ジェネリック医薬品使用割合（数量ベース）（調剤分） （平成24年8月診療分）



注1. 協会けんぽ（一般分）の調剤レセプト（電子レセプトに限る）について集計したもの（算定ベース）。

注2. 「数量」とは、薬価基準告示上の規格単位ごとに数えた数量をいう。

注3. 加入者の適用されている事業所所在地別に集計したもの。

注4. 平成22年4月以降は、後発医薬品（数量ベース）の算出から、経腸成分栄養剤及び特殊ミルク製剤は除外している。

注5. 平成24年4月以降は、後発医薬品（数量ベース）の算出から、経腸成分栄養剤、特殊ミルク製剤、生薬及び漢方製剤は除外している。このことによる平成24年4月のジェネリック割合（数量ベース）への影響は+2.3%ポイントとなっている。