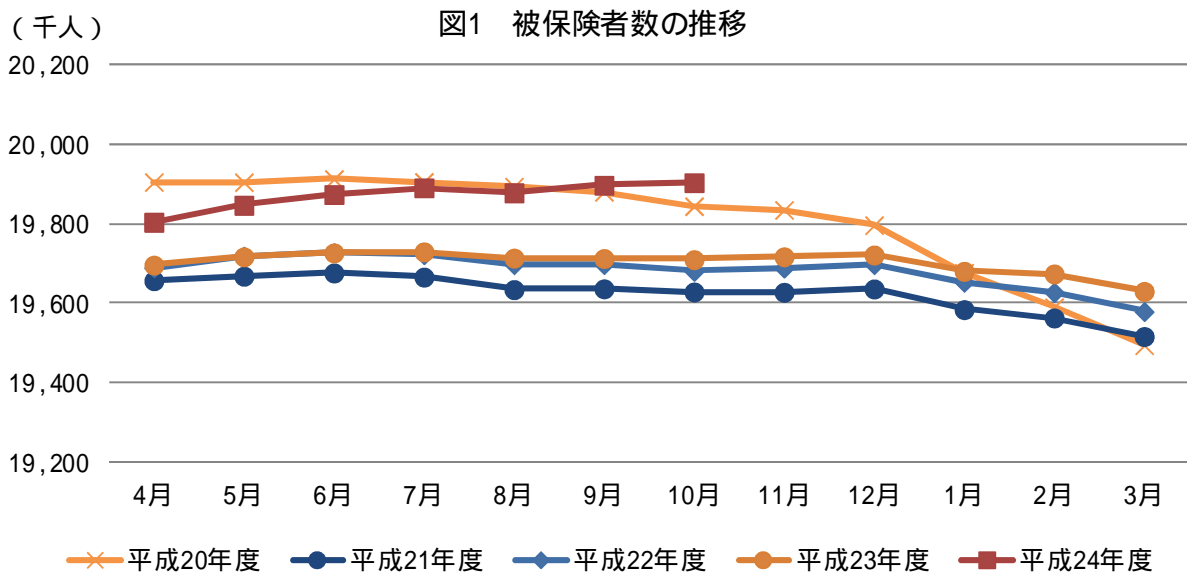


協会けんぽ月報（概要）（平成24年10月）

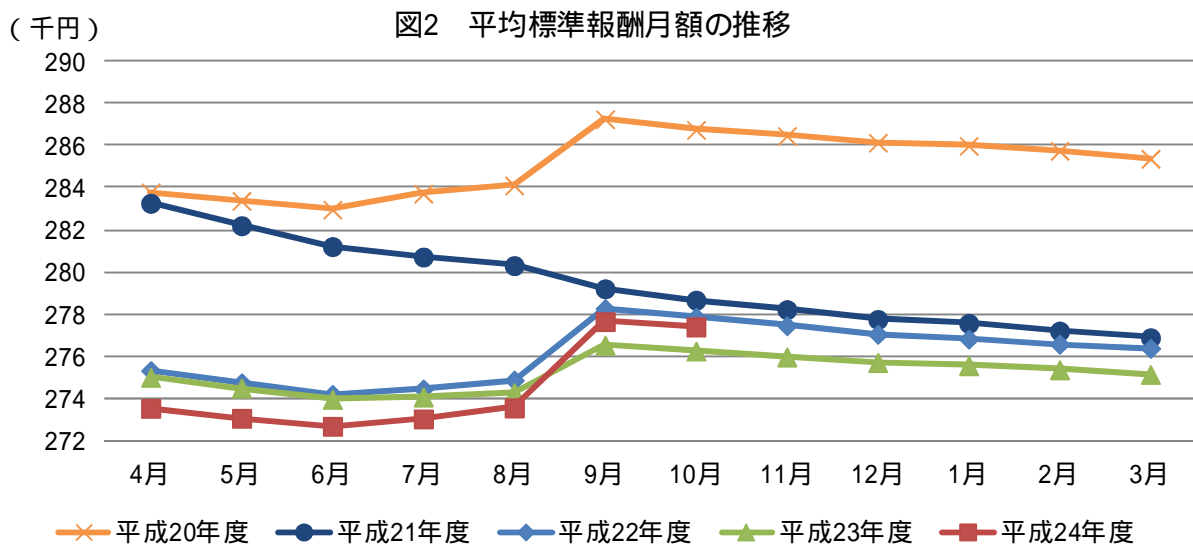
(1) 加入者等の状況

平成24年10月末の加入者数は3,501万1千人(対前年同月比0.4%)であり、被保険者数は1,990万4千人(対前年同月比1.0%)となっています。また、被扶養者数は1,510万7千人(同0.4%)であり、扶養率は0.759となっています。

被保険者のうち、任意継続被保険者数は33万人(同6.6%)で被保険者全体の1.7%となっています。

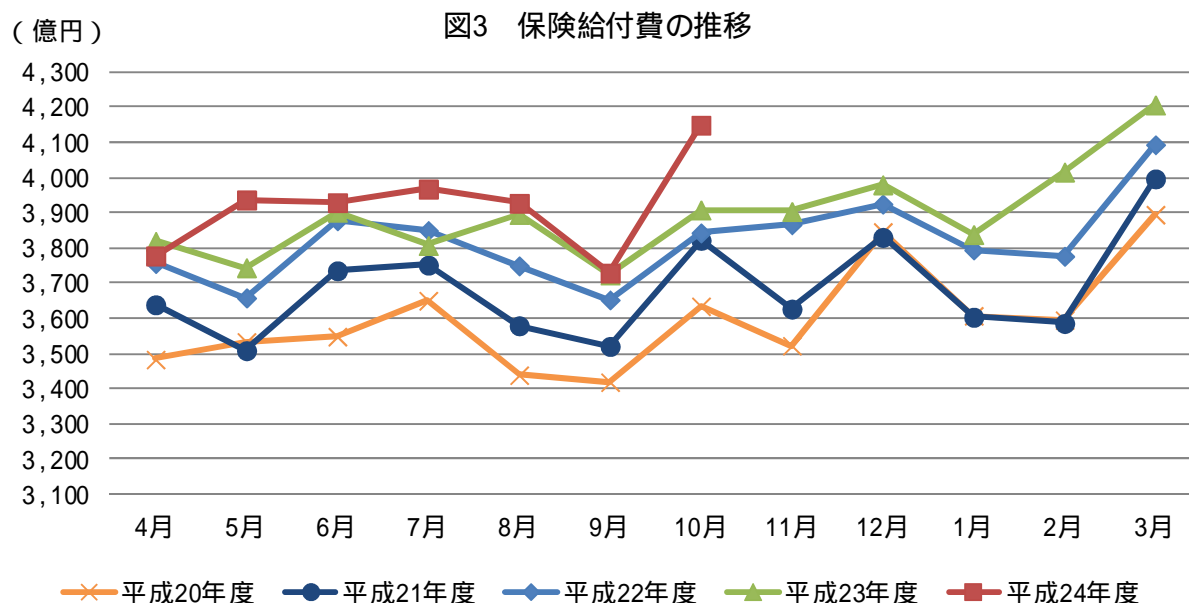


平成24年10月末の標準報酬月額の前平均は277,408円(同0.4%)となっています。



(2) 保険給付の状況

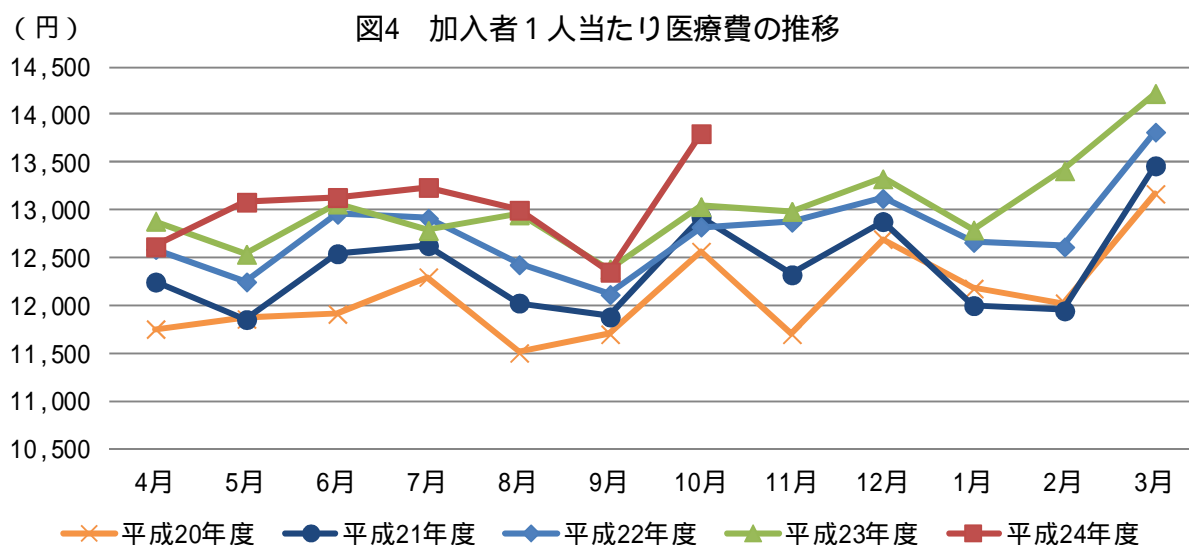
平成 24 年 10 月の保険給付費は 4,149 億円（対前年同月比 6.2%）であり、うち、医療給付費は 3,807 億円（同 6.4%）、その他の現金給付は 341 億円（同 3.5%）となっています。



(3) 医療費の状況

平成 24 年 10 月の加入者 1 人当たり医療費は 13,803 円（対前年同月比 5.9%）となっており、うち、入院が 3,952 円（同 7.8%）、入院外（調剤分を含む。以下同じ。）が 8,158 円（同 5.2%）となっています。

加入者 1 人当たり医療費を三要素に分解してみると、入院では、受診率が 8.48（同 2.1%）、1 件当たり日数が 10.29（同 2.3%）、1 日当たり医療費が 45,336 円（同 8.1%）となっており、入院外では、受診率が 512.66（同 3.5%）、1 件当たり日数が 1.56（同 0.1%）、1 日当たり医療費が 10,206 円（同 1.6%）となっています。



- (注1) 健康保険法第3条第2項被保険者に係る分は含まれていない。
- (注2) 医療費は、社会保険診療報酬支払基金審査分(入院、入院外、歯科、調剤、食事療養、訪問看護に係るもの)である。
- (注3) 平成20年3月以前の加入者数、標準報酬月額の平均及び傷病手当金等については、老人保健制度対象者分を含む。