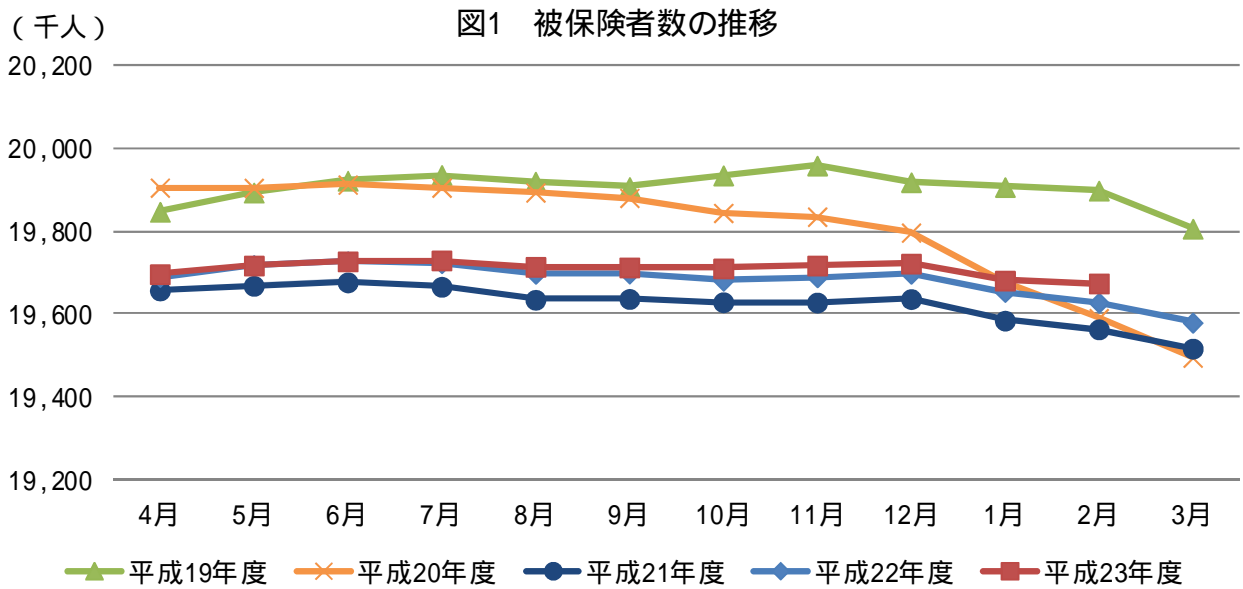


協会けんぽ月報（概要）（平成 24 年 2 月）

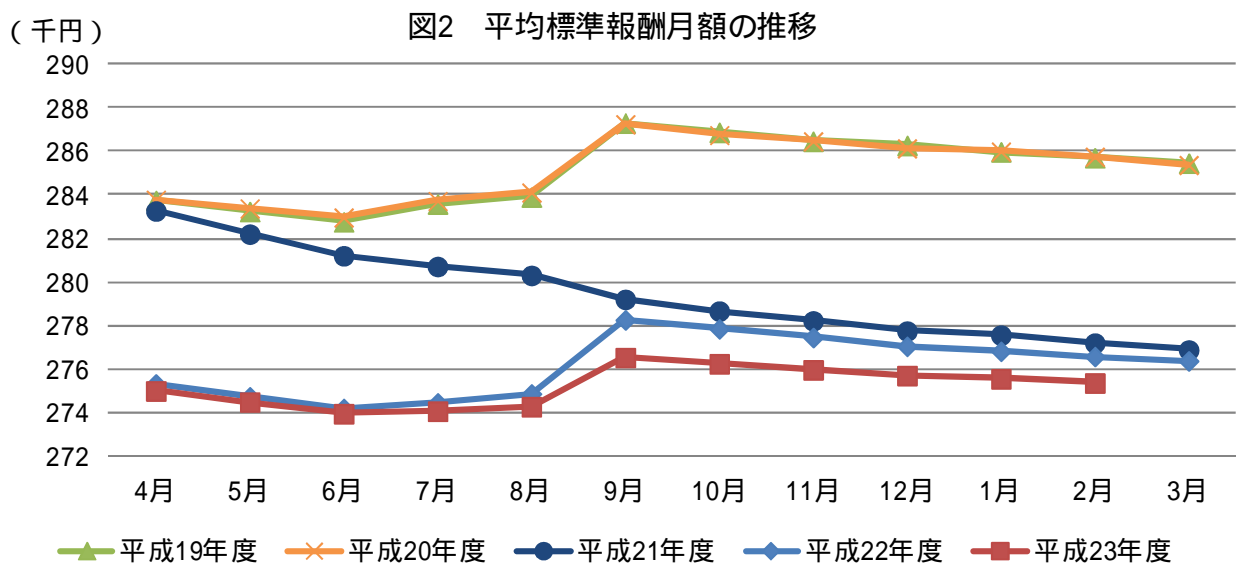
(1) 加入者等の状況

平成 24 年 2 月末の加入者数は 3,492 万 6 千人（対前年同月比 0.1%）であり、被保険者数は 1,967 万 5 千人（対前年同月比 0.2%）となっています。また、被扶養者数は 1,525 万 2 千人（同 0.1%）であり、扶養率は 0.775 となっています。

被保険者のうち、任意継続被保険者数は 35 万 4 千人（同 13.7%）で被保険者全体の 1.8%となっています。

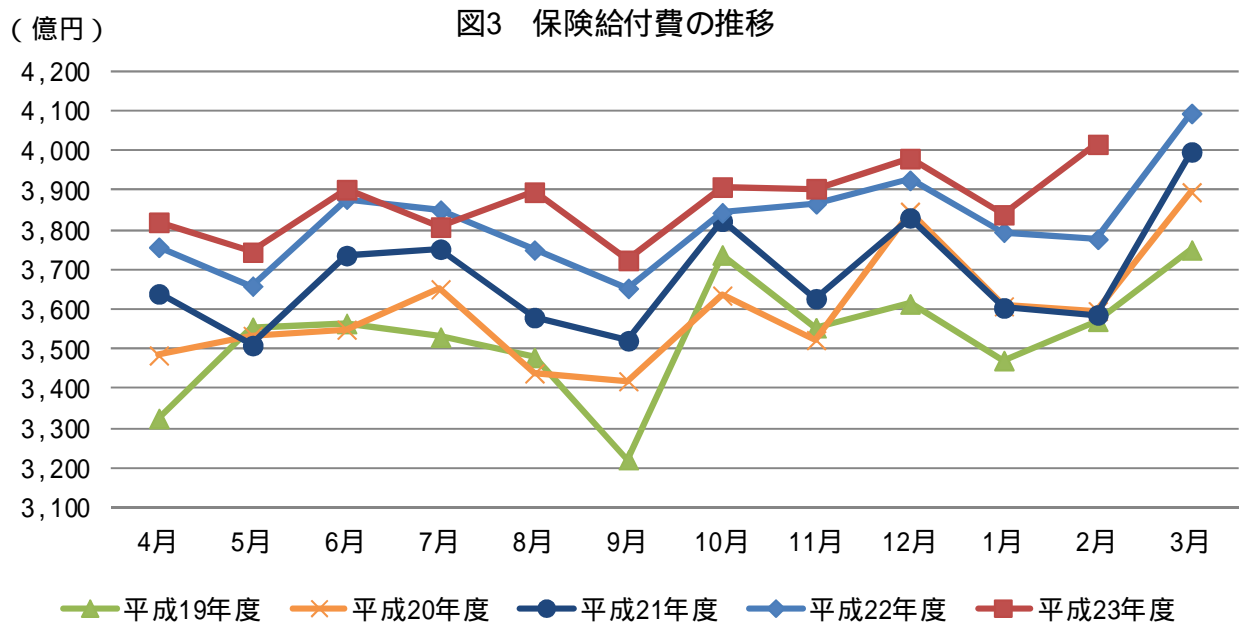


平成 24 年 2 月末の標準報酬月額の前平均は 275,374 円（同 0.4%）となっています。



(2) 保険給付の状況

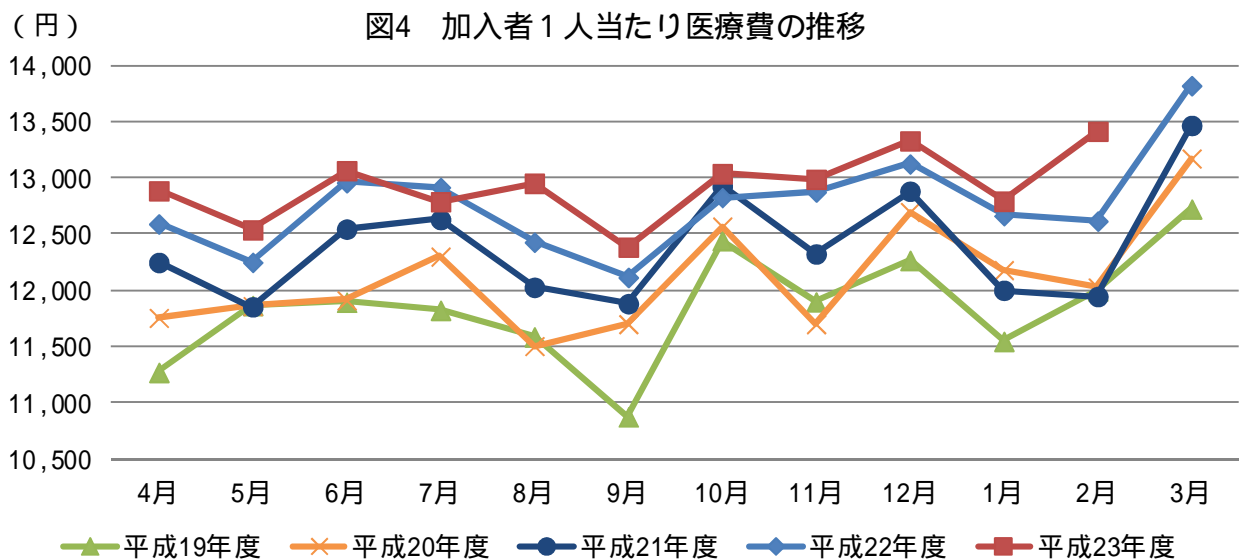
平成24年2月の保険給付費は4,016億円(対前年同月比6.3%)であり、うち、医療給付費は3,691億円(同6.8%)、その他の現金給付は325億円(同1.6%)となっています。



(3) 医療費の状況

平成24年2月の加入者1人当たり医療費は13,414円(対前年同月比6.3%)となっており、うち、入院が3,699円(同4.2%)、入院外(調剤分を含む。以下同じ。)が8,121円(同7.7%)となっています。

加入者1人当たり医療費を三要素に分解してみると、入院では、受診率が8.17(同1.7%)、1件当たり日数が10.31(同1.3%)、1日当たり医療費が43,924円(同3.9%)となっており、入院外では、受診率が517.76(同5.1%)、1件当たり日数が1.51(同0.1%)、1日当たり医療費が10,389円(同2.6%)となっています。



- (注1) 健康保険法第3条第2項被保険者に係る分は含まれていない。
- (注2) 医療費は、社会保険診療報酬支払基金審査分(入院、入院外、歯科、調剤、食事療養、訪問看護に係るもの)である。
- (注3) 平成20年3月以前の加入者数、標準報酬月額の平均及び傷病手当金等については、老人保健制度対象者分を含む。