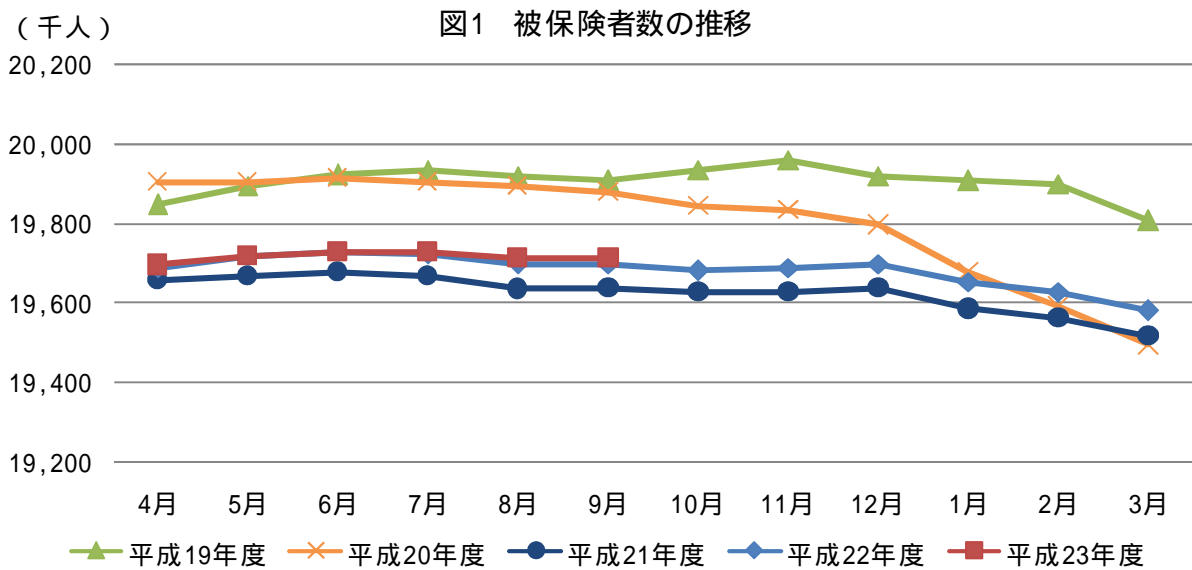


協会けんぽ月報（概要）（平成 23 年 9 月）

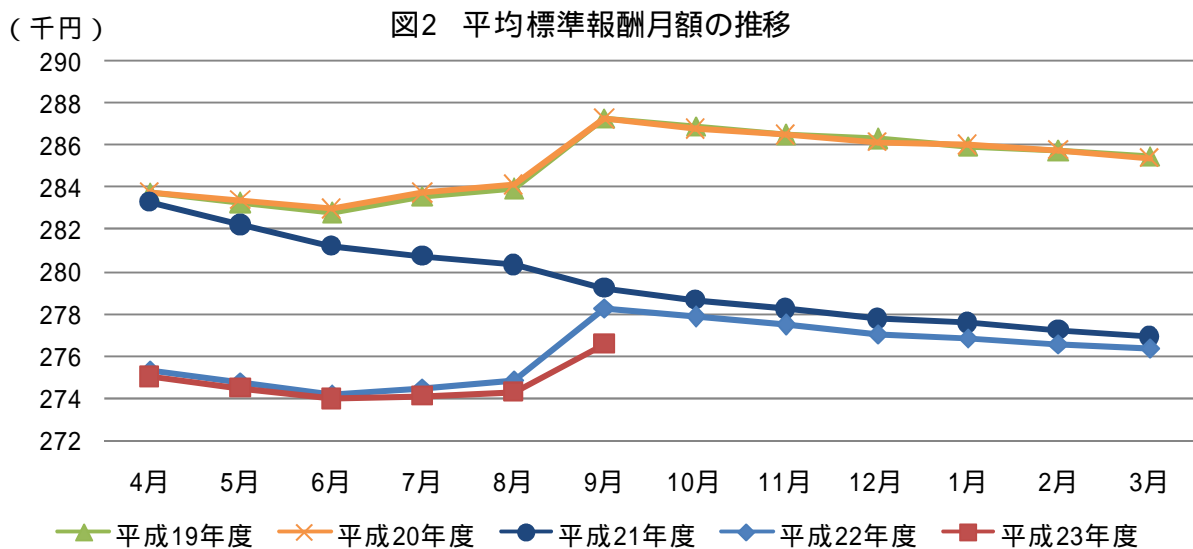
(1) 加入者等の状況

平成 23 年 9 月末の加入者数は 3,486 万 6 千人（対前年同月比 0.0%）であり、被保険者数は 1,971 万 4 千人（対前年同月比 0.1%）となっています。また、被扶養者数は 1,515 万 2 千人（同 0.1%）であり、扶養率は 0.769 となっています。

被保険者のうち、任意継続被保険者数は 35 万 5 千人（同 16.2%）で被保険者全体の 1.8% となっています。

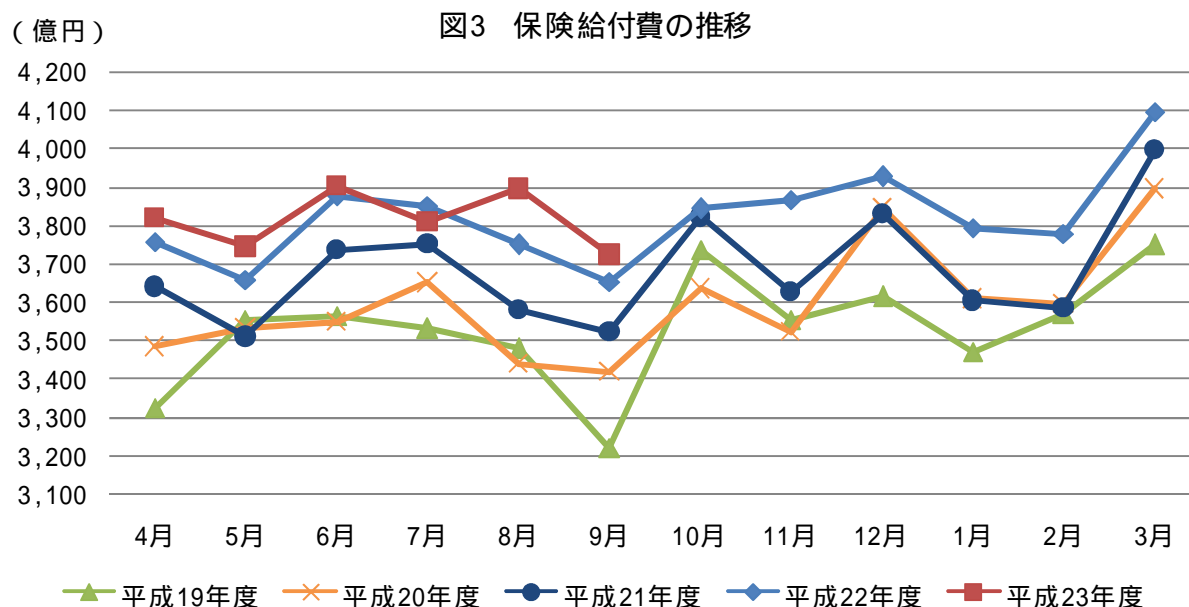


平成 23 年 9 月末の標準報酬月額の前平均は 276,543 円（同 0.6%）となっています。



(2) 保険給付の状況

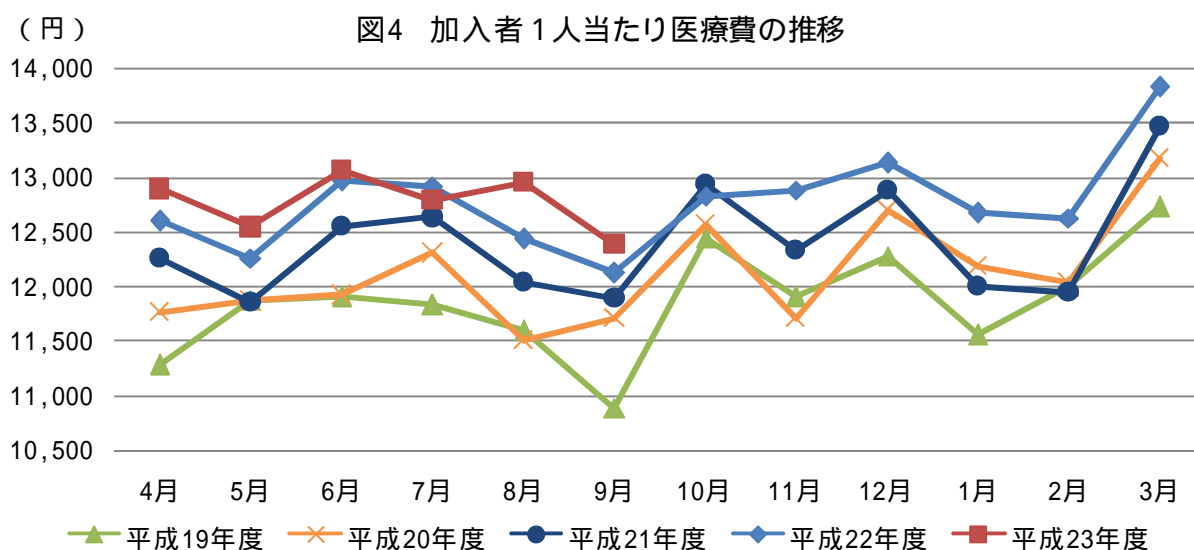
平成23年9月の保険給付費は3,724億円(対前年同月比1.9%)であり、うち、医療給付費は3,403億円(同2.3%)、その他の現金給付は321億円(同2.2%)となっています。



(3) 医療費の状況

平成23年9月の加入者1人当たり医療費は12,385円(対前年同月比2.2%)となっており、うち、入院が3,559円(同0.1%)、入院外(調剤分を含む。以下同じ。)が7,300円(同3.6%)となっています。

加入者1人当たり医療費を三要素に分解してみると、入院では、受診率が8.16(同1.1%)、1件当たり日数が10.39(同1.5%)、1日当たり医療費が42,001円(同2.8%)となっており、入院外では、受診率が462.86(同1.7%)、1件当たり日数が1.54(同1.4%)、1日当たり医療費が10,250円(同3.3%)となっています。



(注1) 健康保険法第3条第2項被保険者に係る分は含まれていない。

(注2) 医療費は、社会保険診療報酬支払基金審査分(入院、入院外、歯科、調剤、食事療養、訪問看護に係るもの)である。

(注3) 平成20年3月以前の加入者数、標準報酬月額の平均及び傷病手当金等については、老人保健制度対象者分を含む。