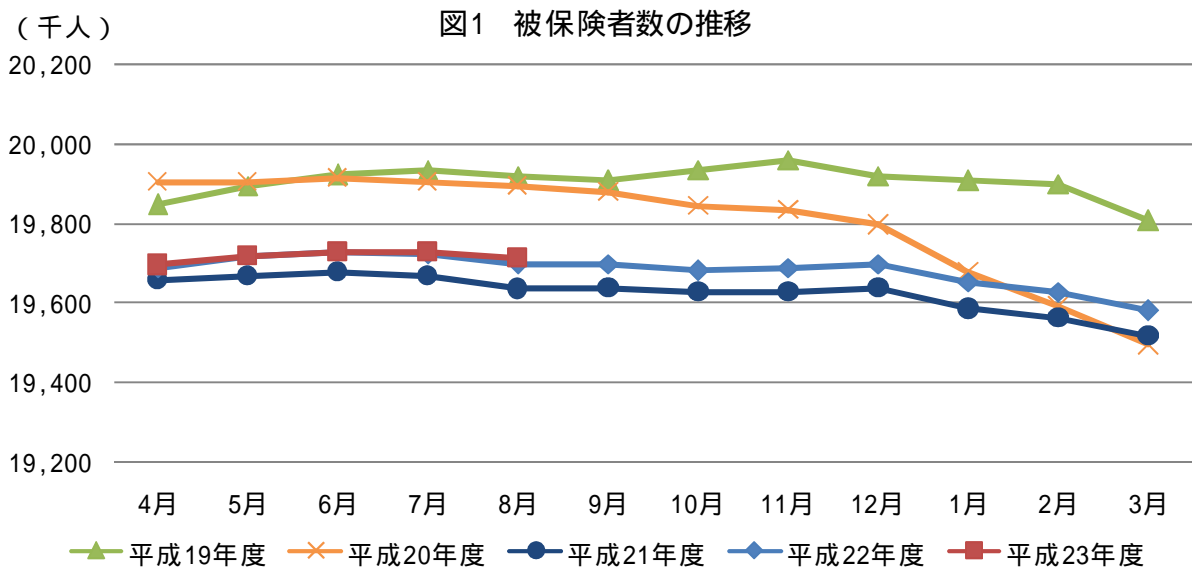


## 協会けんぽ月報（概要）（平成 23 年 8 月）

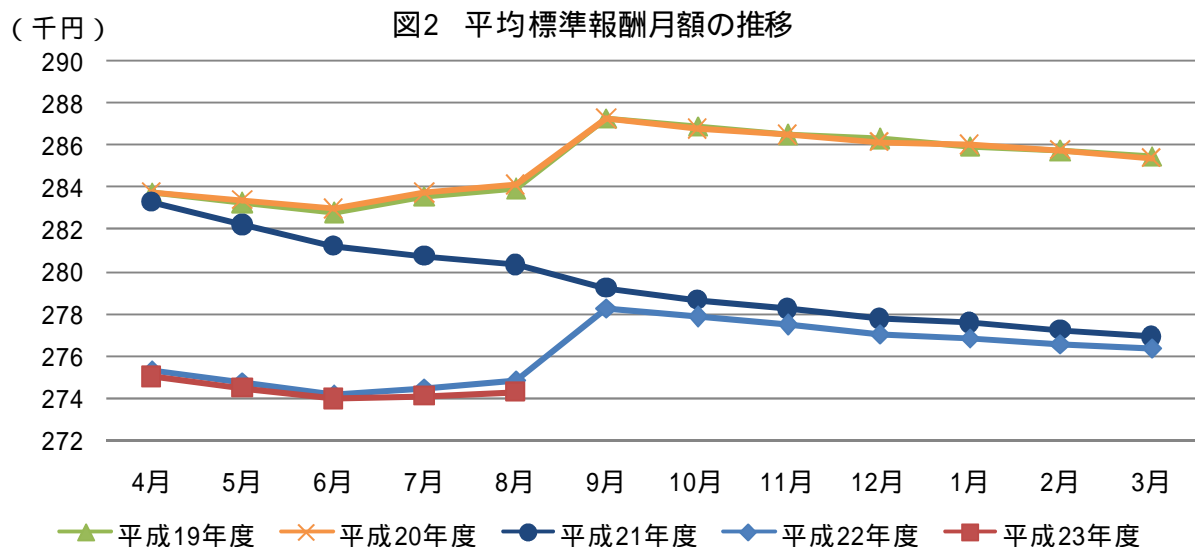
### (1) 加入者等の状況

平成 23 年 8 月末の加入者数は 3,485 万 3 千人（対前年同月比 0.0%）であり、被保険者数は 1,971 万 5 千人（対前年同月比 0.1%）となっています。また、被扶養者数は 1,513 万 8 千人（同 0.2%）であり、扶養率は 0.768 となっています。

被保険者のうち、任意継続被保険者数は 35 万 9 千人（同 16.4%）で被保険者全体の 1.8% となっています。

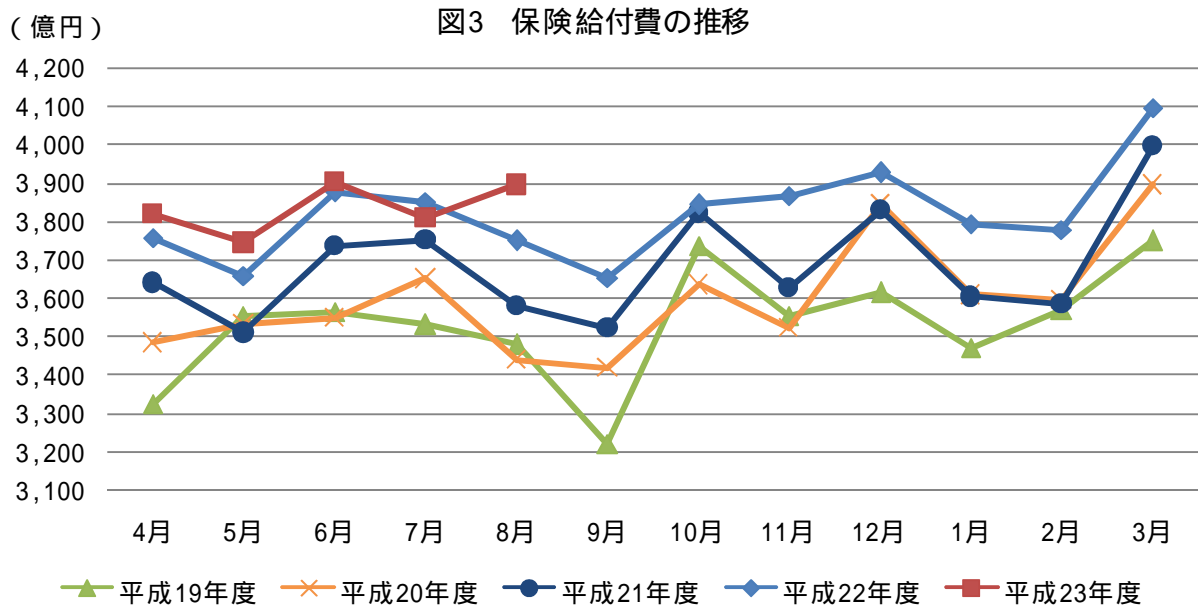


平成 23 年 8 月末の標準報酬月額の前平均は 274,287 円（同 0.2%）となっています。



## (2) 保険給付の状況

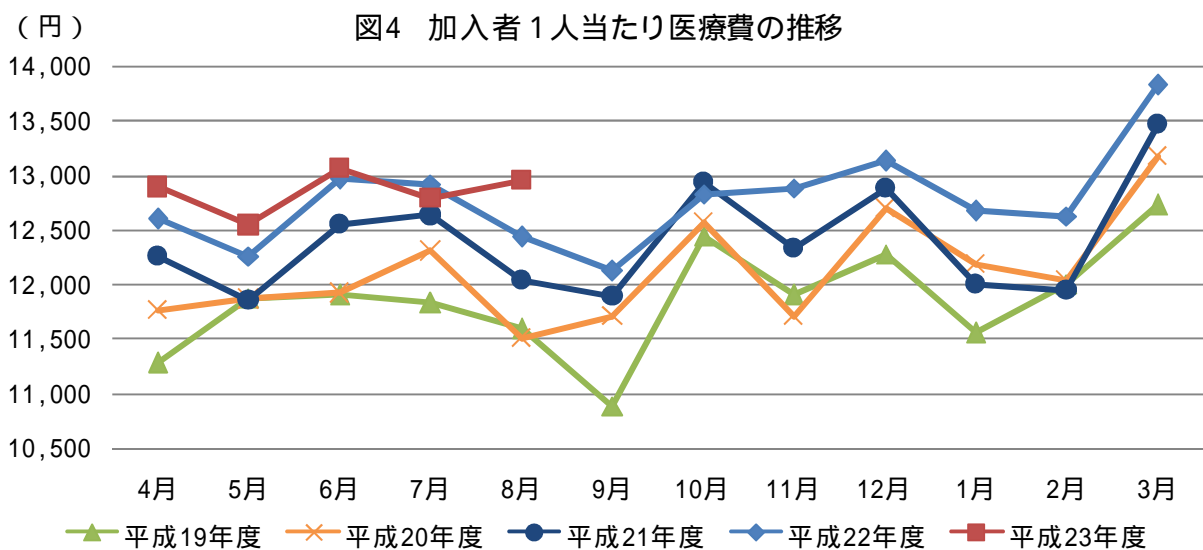
平成 23 年 8 月の保険給付費は 3,895 億円( 対前年同月比 3.9% )であり、うち、医療給付費は 3,562 億円( 同 4.4% )、その他の現金給付は 333 億円( 同 1.0% )となっています。



## (3) 医療費の状況

平成 23 年 8 月の加入者 1 人当たり医療費は 12,952 円( 対前年同月比 4.2% )となっており、うち、入院が 3,898 円( 同 2.1% )、入院外( 調剤分を含む。以下同じ。)が 7,425 円( 同 5.4% )となっています。

加入者 1 人当たり医療費を三要素に分解してみると、入院では、受診率が 8.77( 同 0.4% )、1 件当たり日数が 10.34( 同 2.1% )、1 日当たり医療費が 42,968 円( 同 4.6% )となっており、入院外では、受診率が 471.57( 同 1.6% )、1 件当たり日数が 1.54( 同 0.1% )、1 日当たり医療費が 10,220 円( 同 3.9% )となっています。



(注1) 健康保険法第3条第2項被保険者に係る分は含まれていない。

(注2) 医療費は、社会保険診療報酬支払基金審査分(入院、入院外、歯科、調剤、食事療養、訪問看護に係るもの)である。

(注3) 平成20年3月以前の加入者数、標準報酬月額の平均及び傷病手当金等については、老人保健制度対象者分を含む。