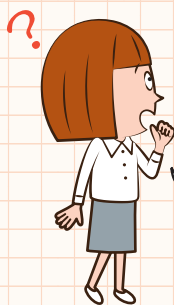


協会けんぽのホームページをご活用ください!



各種申請書って
どこにあるんだっけ?

健康保険制度の最新情報って、
どこで調べればいいんだっけ?

まさか
協会けんぽの
ホームページを
活用しておらんとは!



<https://www.kyoukaikenpo.or.jp/>

協会けんぽ

検索



ここからアクセス
するでござる

各種申請書は協会けんぽホームページからダウンロード・印刷してご利用いただけます。
その他、健康保険制度情報や健康サポート情報、医療費の節約術、よくある質問など、ぜひお役立てください!



たとえば、傷病手当金の申請をしたいときには…

- 1 トップページのバナーをクリックして
→健康保険給付の申請書
→健康保険傷病手当金支給申請書

申請書印刷時のお願い

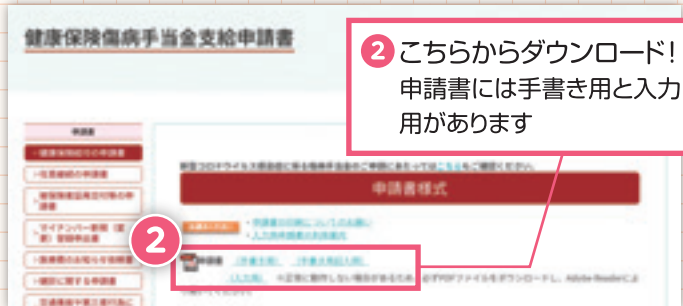
協会けんぽでは、皆さまからご提出していただいた申請書等について、スキャナを使用することで、審査業務等の効率化を図っております。そのため、スキャナで正しく読み取るため、次の注意事項をご確認のうえ、申請書を印刷していただきますようお願いいたします。

- ・片面印刷
- ・サイズオプションは「実際のサイズ」
- ・トナー・インクは「通常設定」

詳しくは「申請書の印刷についてのお願い」をご覧ください。

一部の申請書等の様式が変更されています

一部の申請書類等について、「分かりやすさ」、「記入しやすさ」等を目的として、令和5年1月から新様式に変更されています。申請には新様式をご利用ください。



- 2 こちらからダウンロード!
申請書には手書き用と入力用があります

協会けんぽに提出した

領収書・証明書等の原本は手続き完了後は

**返却
できません!**

協会けんぽに提出した申請書および添付書類(領収書や証明書等)は、すべて協会けんぽの保有個人情報となるため、**手続き完了後は返却することができません**。従業員様が協会けんぽへ申請される際はご注意ください。周知をお願いいたします。



申請に不要な書類でも
返却されないから
注意でござる

注意が必要な申請書の例

①療養費(治療用装具)

お住まいの市町村の子ども医療費の助成を受けるために、領収書等が必要となる場合があります。あらかじめ、お住まいの市町村へのご確認をお願いいたします。

②出産育児一時金

海外出産に係る申請の際は、医師の証明や公的機関の書類等、出生が確認できる証明書の添付が必要です。ほかの機関への申請等、原本が必要となるかどうか、あらかじめご確認をお願いいたします。

このほかにも、添付書類(領収書や証明書等)の原本の返却が必要な場合は、申請時、付箋等に目立つように「**原本返却希望**」の旨ご記載ください。



必要な書類につきましては、申請の前にコピーをお取りいただくようお願いいたします。