

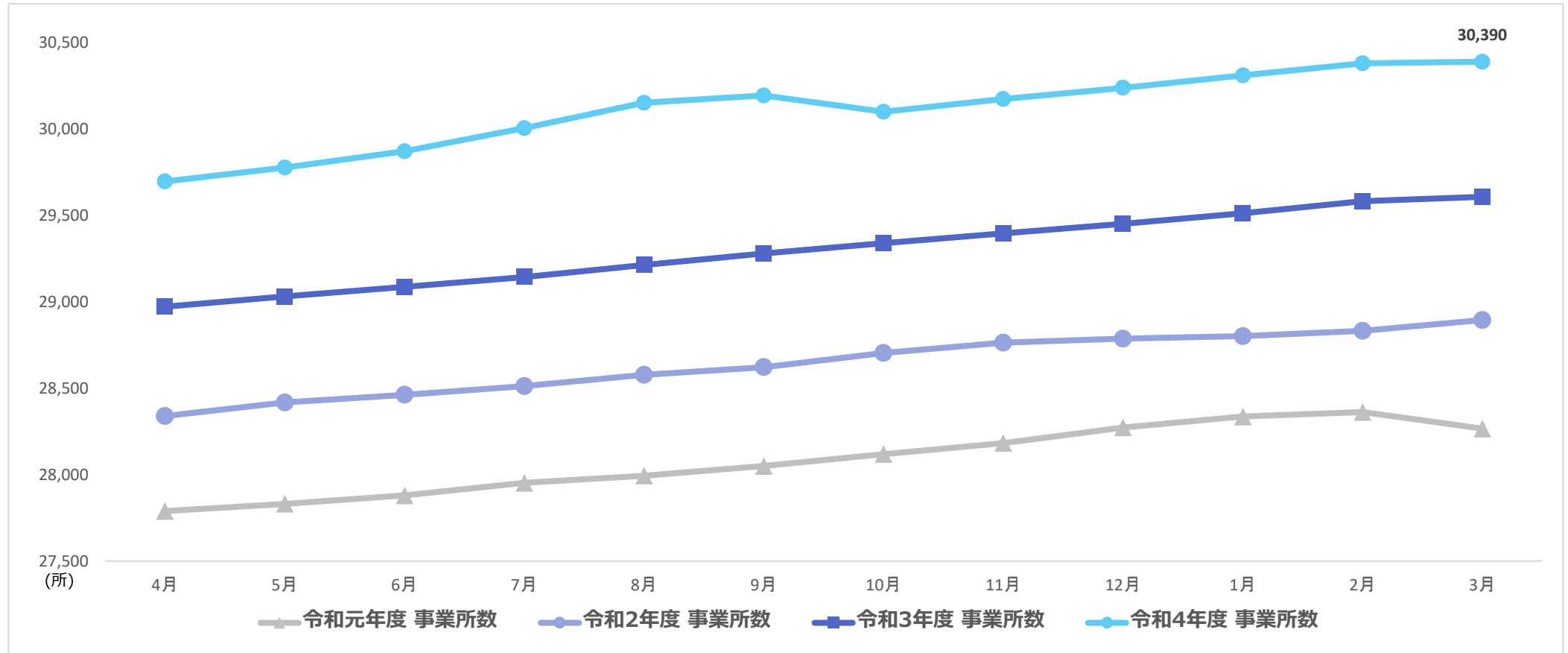
令和4年度 統計資料

令和5年6月



適用事業所数の推移

令和5年3月の三重支部の適用事業所数は、前年同月より782事業所増加し、30,390事業所となっています。
(前年同月比102.6%)

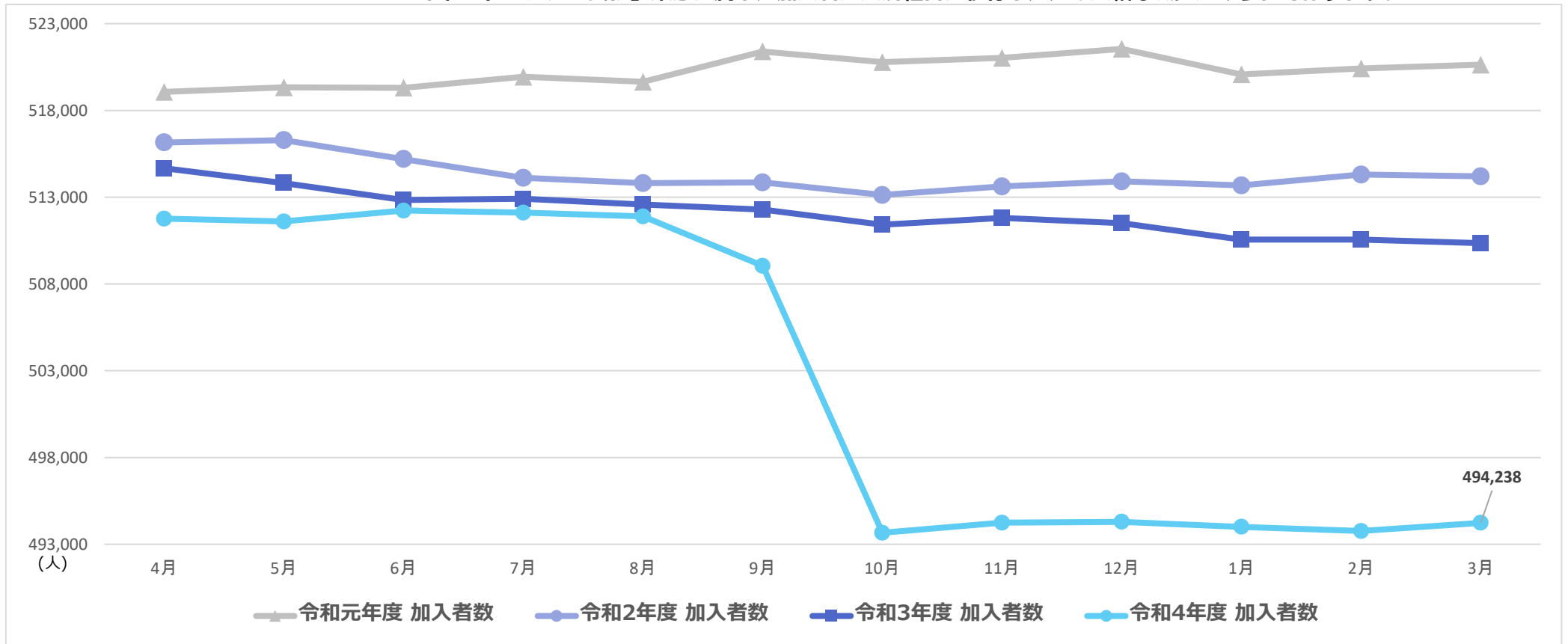


		4月	5月	6月	7月	8月	9月	10月	11月	12月	1月	2月	3月
令和4年度	事業所数 (所)	29,697	29,777	29,872	30,005	30,153	30,194	30,100	30,174	30,239	30,311	30,381	30,390
	前年比 (%)	102.5	102.6	102.7	103.0	103.2	103.1	102.6	102.6	102.7	102.7	102.7	102.6
令和3年度	事業所数 (所)	28,972	29,031	29,086	29,144	29,213	29,280	29,340	29,397	29,452	29,513	29,583	29,608
	前年比 (%)	102.2	102.2	102.2	102.2	102.2	102.3	102.2	102.2	102.3	102.5	102.6	102.5
令和2年度	事業所数 (所)	28,339	28,418	28,462	28,512	28,578	28,622	28,704	28,764	28,787	28,801	28,832	28,895
	前年比 (%)	102.0	102.1	102.1	102.0	102.1	102.0	102.1	102.1	101.8	101.6	101.7	102.2
令和元年度	事業所数 (所)	27,789	27,831	27,880	27,952	27,994	28,050	28,119	28,183	28,273	28,336	28,362	28,266
	前年比 (%)	103.1	103.0	102.8	102.7	102.4	102.4	102.3	102.3	102.4	102.5	102.5	102.1

加入者数の推移

令和5年3月の三重支部の加入者数は、前年同月より16,114人減少し、494,238人となっています。
(前年同月比96.8%)

※令和4年10月に「公務」業態に属した加入者が共済組合に移行したため大幅な減少がみられております。

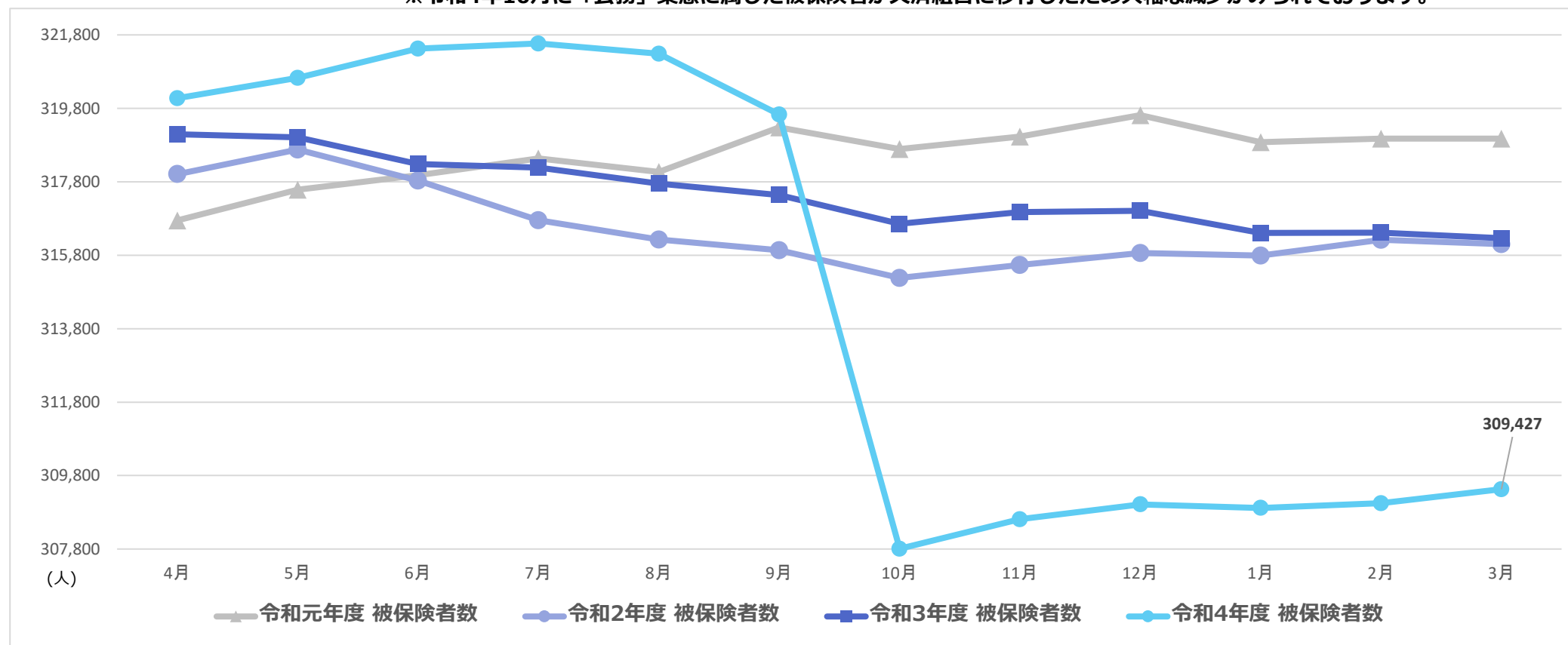


		4月	5月	6月	7月	8月	9月	10月	11月	12月	1月	2月	3月
令和4年度	加入者数 (人)	511,767	511,604	512,233	512,117	511,888	509,046	493,663	494,248	494,294	494,005	493,763	494,238
	前年比 (%)	99.4	99.6	99.9	99.8	99.9	99.4	96.5	96.6	96.6	96.8	96.7	96.8
令和3年度	加入者数 (人)	514,669	513,817	512,843	512,915	512,580	512,290	511,409	511,812	511,497	510,555	510,560	510,352
	前年比 (%)	99.7	99.5	99.5	99.8	99.8	99.7	99.7	99.6	99.5	99.4	99.3	99.3
令和2年度	加入者数 (人)	516,157	516,288	515,198	514,117	513,811	513,860	513,130	513,622	513,916	513,677	514,307	514,197
	前年比 (%)	99.4	99.4	99.2	98.9	98.9	98.6	98.5	98.6	98.5	98.8	98.8	98.8
令和元年度	加入者数 (人)	519,071	519,329	519,309	519,945	519,651	521,401	520,790	521,033	521,546	520,079	520,424	520,633
	前年比 (%)	100.9	101.2	101.1	101.1	100.9	101.3	101.3	101.3	101.1	101.0	100.9	100.8

被保険者数の推移

令和5年3月の三重支部の被保険者数は、前年同月より6,837人減少し、309,427人となっています。
(前年同月比97.8%)

※令和4年10月に「公務」業態に属した被保険者が共済組合に移行したため大幅な減少がみられております。

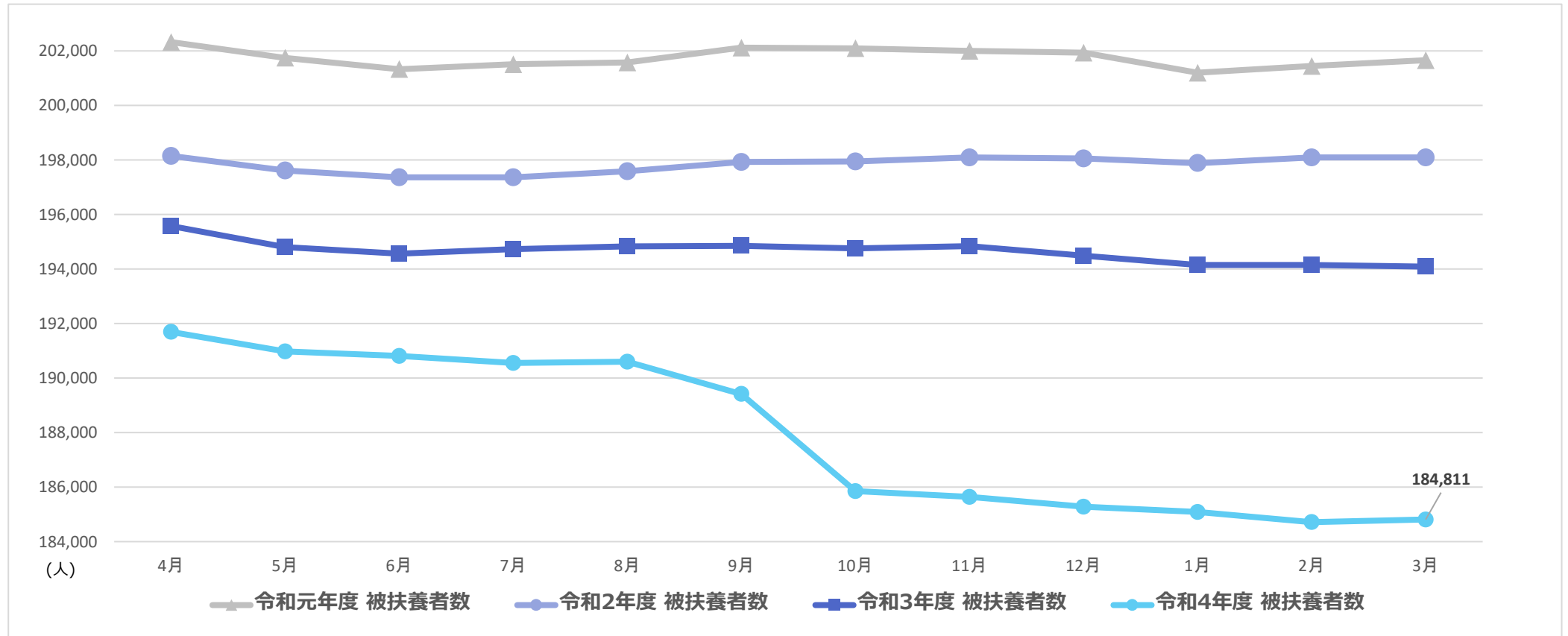


		4月	5月	6月	7月	8月	9月	10月	11月	12月	1月	2月	3月
令和4年度	被保険者数 (人)	320,076	320,628	321,424	321,567	321,287	319,632	307,808	308,611	309,016	308,919	309,049	309,427
	前年比 (%)	100.3	100.5	101.0	101.1	101.1	100.7	97.2	97.4	97.5	97.6	97.7	97.8
令和3年度	被保険者数 (人)	319,094	319,010	318,284	318,185	317,752	317,438	316,654	316,974	317,010	316,405	316,414	316,264
	前年比 (%)	100.3	100.1	100.1	100.5	100.5	100.5	100.5	100.5	100.4	100.2	100.1	100.1
令和2年度	被保険者数 (人)	318,009	318,678	317,835	316,754	316,229	315,937	315,183	315,533	315,860	315,792	316,217	316,102
	前年比 (%)	100.4	100.3	100.0	99.5	99.4	99.0	98.9	98.9	98.8	99.0	99.1	99.1
令和元年度	被保険者数 (人)	316,748	317,582	317,977	318,436	318,071	319,281	318,693	319,031	319,614	318,878	318,975	318,975
	前年比 (%)	102.5	102.5	102.4	102.4	102.2	102.7	102.4	102.5	102.4	102.4	102.2	102.1

被扶養者数の推移

令和5年3月の三重支部の被扶養者数は、前年同月より9,277人減少し、184,811人となっています。
(前年同月比95.2%)

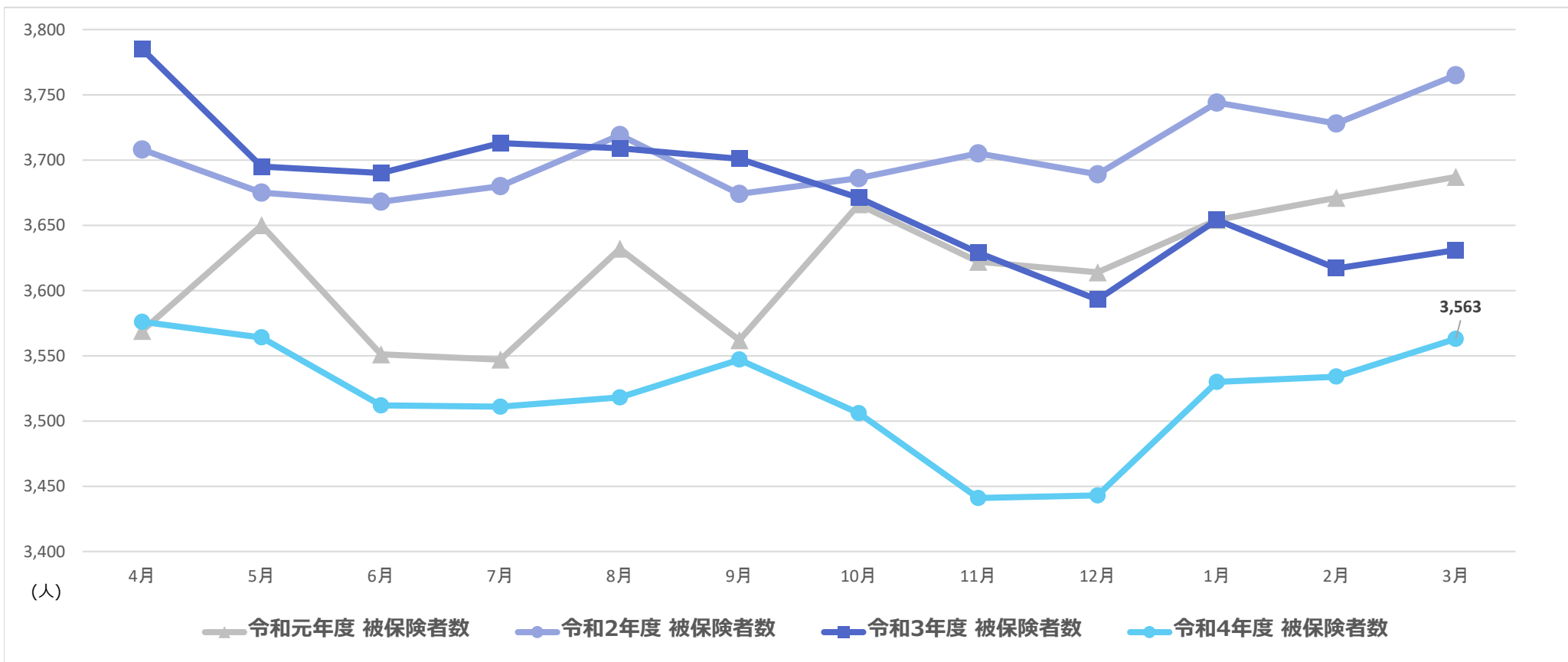
※令和4年10月に「公務」業態に属した被扶養者が共済組合に移行したため大幅な減少がみられております。



		4月	5月	6月	7月	8月	9月	10月	11月	12月	1月	2月	3月
令和4年度	被扶養者数 (人)	191,691	190,976	190,809	190,550	190,601	189,414	185,855	185,637	185,278	185,086	184,714	184,811
	前年比 (%)	98.0	98.0	98.1	97.9	97.8	97.2	95.4	95.3	95.3	95.3	95.1	95.2
令和3年度	被扶養者数 (人)	195,575	194,807	194,559	194,730	194,828	194,852	194,755	194,838	194,487	194,150	194,146	194,088
	前年比 (%)	98.7	98.6	98.6	98.7	98.6	98.4	98.4	98.4	98.2	98.1	98.0	98.0
令和2年度	被扶養者数 (人)	198,148	197,610	197,363	197,363	197,582	197,923	197,947	198,089	198,056	197,885	198,090	198,095
	前年比 (%)	97.9	97.9	98.0	97.9	98.0	97.9	97.9	98.1	98.1	98.4	98.3	98.2
令和元年度	被扶養者数 (人)	202,323	201,747	201,332	201,509	201,580	202,120	202,097	202,002	201,932	201,201	201,449	201,658
	前年比 (%)	98.5	99.3	99.0	99.0	98.9	99.2	99.7	99.5	99.2	98.9	98.8	98.8

任意継続被保険者数の推移(再掲)

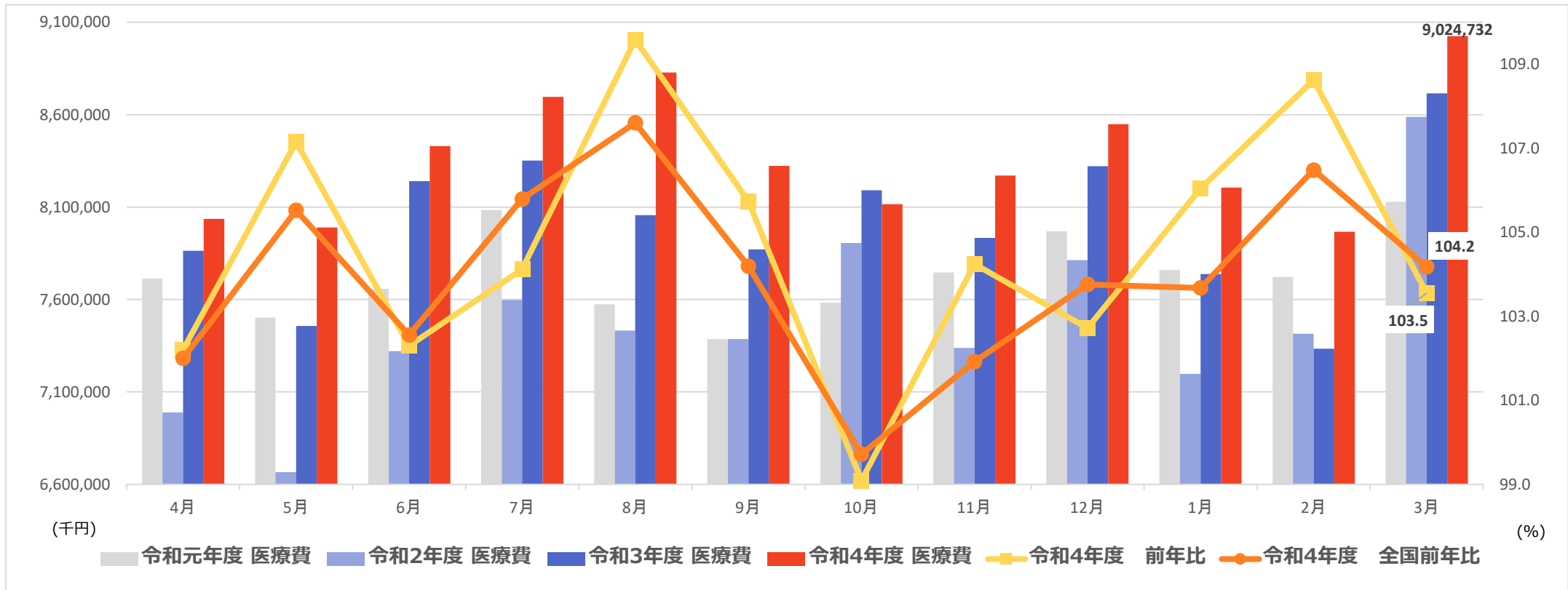
令和5年3月の三重支部の任意継続被保険者数は、前年同月より68人減少し、3,563人となっています。
(前年同月比98.1%)



		4月	5月	6月	7月	8月	9月	10月	11月	12月	1月	2月	3月
令和4年度	被保険者数(人)	3,576	3,564	3,512	3,511	3,518	3,547	3,506	3,441	3,443	3,530	3,534	3,563
	前年比(%)	94.5	96.5	95.2	94.6	94.9	95.8	95.5	94.8	95.8	96.6	97.7	98.1
令和3年度	被保険者数(人)	3,785	3,695	3,690	3,713	3,709	3,701	3,671	3,629	3,593	3,654	3,617	3,631
	前年比(%)	102.1	100.5	100.6	100.9	99.7	100.7	99.6	97.9	97.4	97.6	97.0	96.4
令和2年度	被保険者数(人)	3,708	3,675	3,668	3,680	3,719	3,674	3,686	3,705	3,689	3,744	3,728	3,765
	前年比(%)	103.9	100.7	103.3	103.7	102.4	103.1	100.5	102.3	102.1	102.5	101.6	102.1
令和元年度	被保険者数(人)	3,569	3,650	3,551	3,547	3,632	3,562	3,666	3,622	3,614	3,654	3,671	3,687
	前年比(%)	94.8	97.7	96.6	97.7	97.3	97.2	99.1	99.1	99.4	98.8	100.0	100.1

医療費の推移

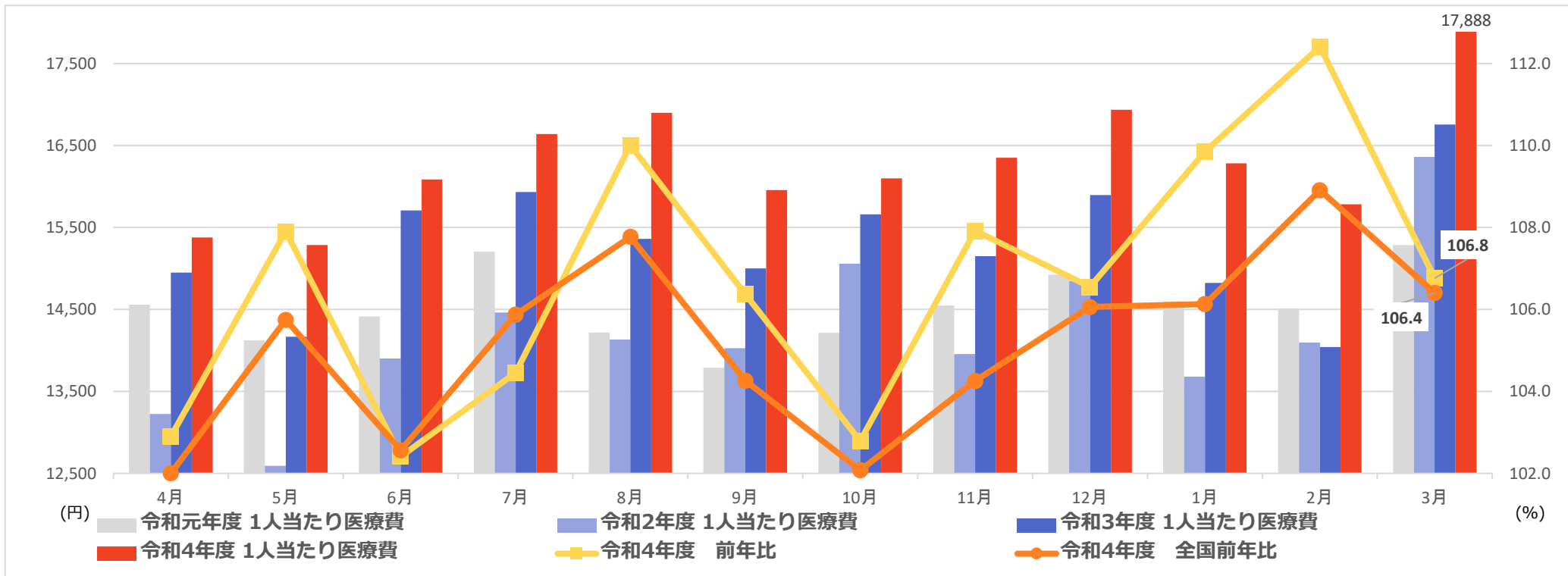
令和5年3月の三重支部の医療費は、前年同月より309,354千円増加し、9,024,732千円となっています。
(前年同月比103.5%)



	4月	5月	6月	7月	8月	9月	10月	11月	12月	1月	2月	3月	年度平均	
令和4年度	医療費 (千円)	8,036,661	7,989,424	8,429,708	8,696,115	8,828,823	8,322,718	8,116,209	8,270,453	8,548,086	8,205,560	7,966,599	9,024,732	8,369,591
	前年比 (%)	102.2	107.2	102.3	104.1	109.6	105.7	99.1	104.2	102.7	106.0	108.6	103.5	102.9
	全国前年比 (%)	102.0	105.5	102.6	105.8	107.6	104.2	99.7	101.9	103.8	103.7	106.5	104.2	103.1
令和3年度	医療費 (千円)	7,864,436	7,456,212	8,240,093	8,352,089	8,056,682	7,871,185	8,190,566	7,933,673	8,321,906	7,738,026	7,334,039	8,715,378	8,006,191
	前年比 (%)	112.5	111.9	112.6	109.9	108.4	106.6	103.6	108.1	106.5	107.5	98.9	101.5	107.0
	全国前年比 (%)	115.4	117.6	111.5	107.8	110.1	107.3	103.1	109.5	105.0	108.1	102.2	101.7	108.5
令和2年度	医療費 (千円)	6,989,208	6,666,150	7,320,919	7,596,871	7,431,668	7,386,528	7,905,192	7,338,663	7,813,616	7,197,079	7,414,576	8,587,942	7,470,701
	前年比 (%)	90.6	88.9	95.6	94.0	98.1	100.0	104.3	94.7	98.0	92.8	96.0	105.6	96.6
	全国前年比 (%)	89.2	87.6	96.9	95.3	97.2	100.4	103.8	96.0	98.0	94.9	96.4	108.1	97.0
令和元年度	医療費 (千円)	7,713,343	7,501,702	7,658,055	8,083,207	7,574,091	7,385,260	7,582,582	7,747,104	7,969,930	7,758,849	7,721,138	8,129,209	7,735,372
	前年比 (%)	108.8	103.4	103.4	110.2	105.0	107.9	98.5	107.1	106.1	103.5	101.6	99.3	104.6
	全国前年比 (%)	111.8	103.3	104.7	109.4	105.2	109.0	102.1	106.1	107.9	102.5	105.5	98.5	105.5

加入者1人当たり医療費の推移

令和5年3月の三重支部の1人当たり医療費は、前年同月より1,133円増加し、17,888円となっています。
 (前年同月比106.8%)
 内訳をみると、入院分、外来分、歯科分いずれも前年同月より加入者1人当たり医療費の増加がみられました。



		4月	5月	6月	7月	8月	9月	10月	11月	12月	1月	2月	3月	年度平均
令和4年度	1人当たり医療費 (円)	15,377	15,287	16,087	16,641	16,899	15,957	16,098	16,350	16,937	16,282	15,782	17,888	16,299
	前年比 (%)	102.9	107.9	102.4	104.5	110.0	106.4	102.8	107.9	106.5	109.8	112.4	106.8	106.7
	全国前年比 (%)	102.0	105.7	102.6	105.9	107.8	104.3	102.1	104.3	106.1	106.1	108.9	106.4	105.2
令和3年度	1人当たり医療費 (円)	14,948	14,167	15,708	15,931	15,361	15,000	15,662	15,150	15,896	14,822	14,040	16,755	15,287
	前年比 (%)	113.0	112.5	113.0	110.1	108.7	106.9	104.0	108.5	107.1	108.3	99.6	102.4	107.9
	全国前年比 (%)	115.8	118.0	111.4	107.4	109.8	107.1	103.0	109.3	105.1	108.0	102.2	102.0	108.3
令和2年度	1人当たり医療費 (円)	13,224	12,593	13,901	14,464	14,132	14,027	15,058	13,958	14,848	13,682	14,095	16,361	14,195
	前年比 (%)	90.8	89.2	96.4	95.1	99.4	101.7	105.9	95.9	99.5	93.7	97.1	107.0	97.7
	全国前年比 (%)	88.4	87.0	97.0	95.4	97.6	100.5	104.1	96.3	98.3	95.2	96.7	108.4	97.1
令和元年度	1人当たり医療費 (円)	14,560	14,124	14,416	15,203	14,217	13,789	14,215	14,547	14,925	14,596	14,509	15,285	14,532
	前年比 (%)	108.2	102.1	102.2	109.2	104.1	106.3	97.1	105.8	104.9	102.4	100.6	98.5	103.5
	全国前年比 (%)	108.6	100.7	101.7	106.7	102.4	106.1	99.0	103.2	104.9	99.8	102.8	96.0	102.7

参考：一人当たり医療費の内訳

