

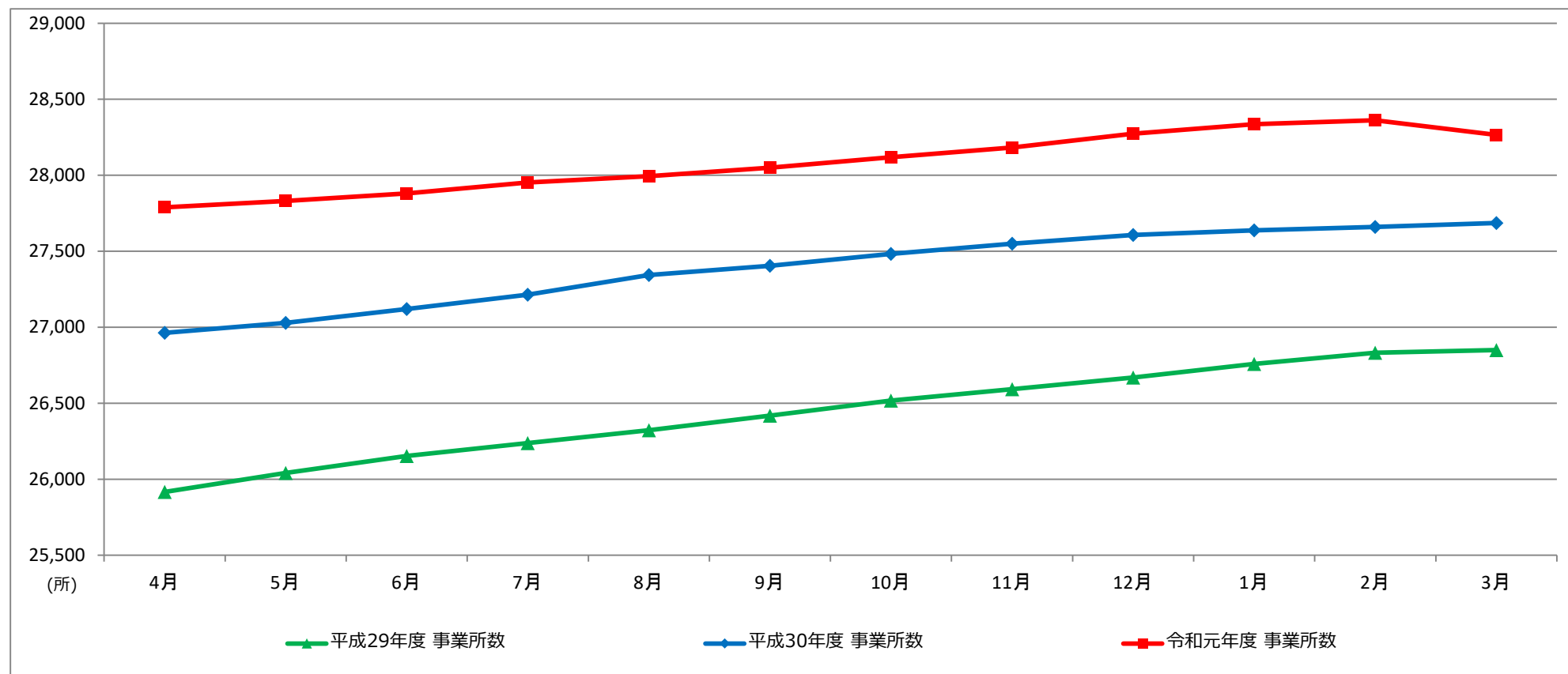
# 令和元年度 統計資料

令和3年8月



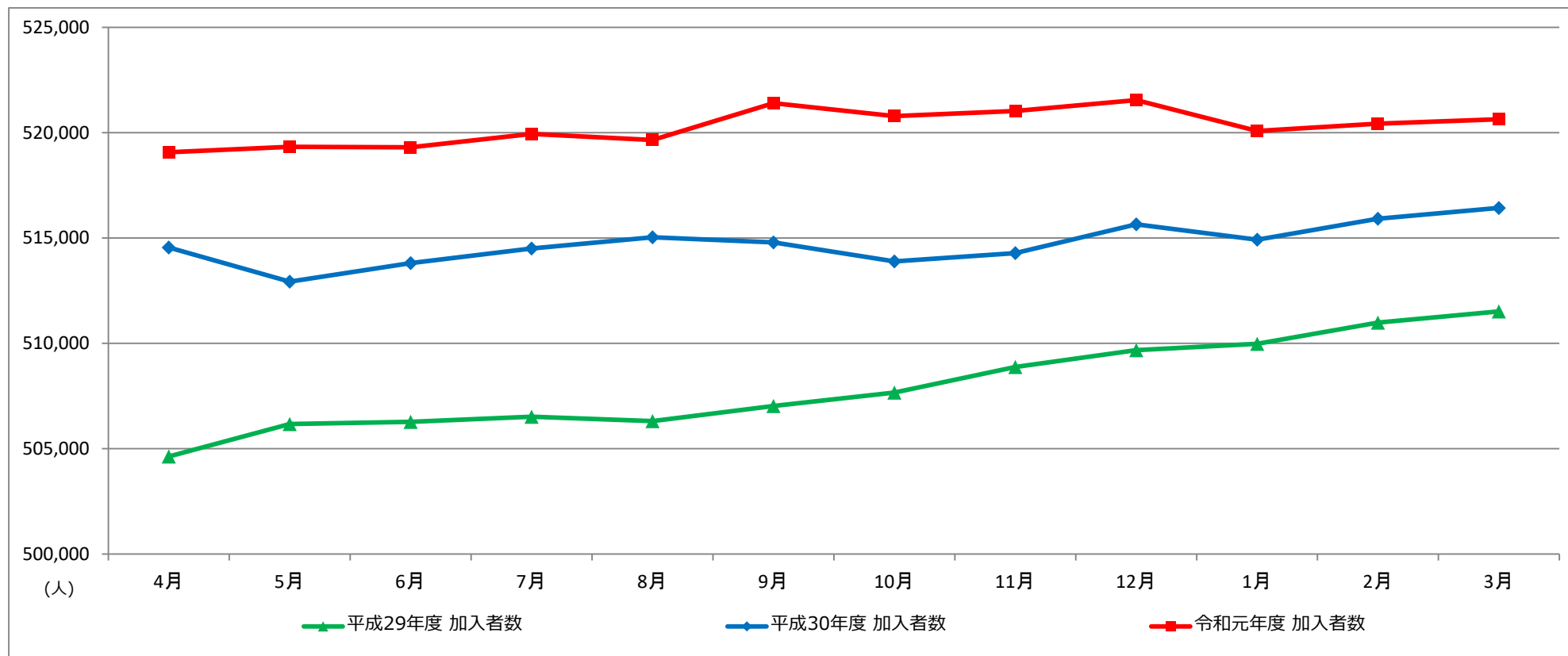
全国健康保険協会 三重支部  
協会けんぽ

## 適用事業所数の推移



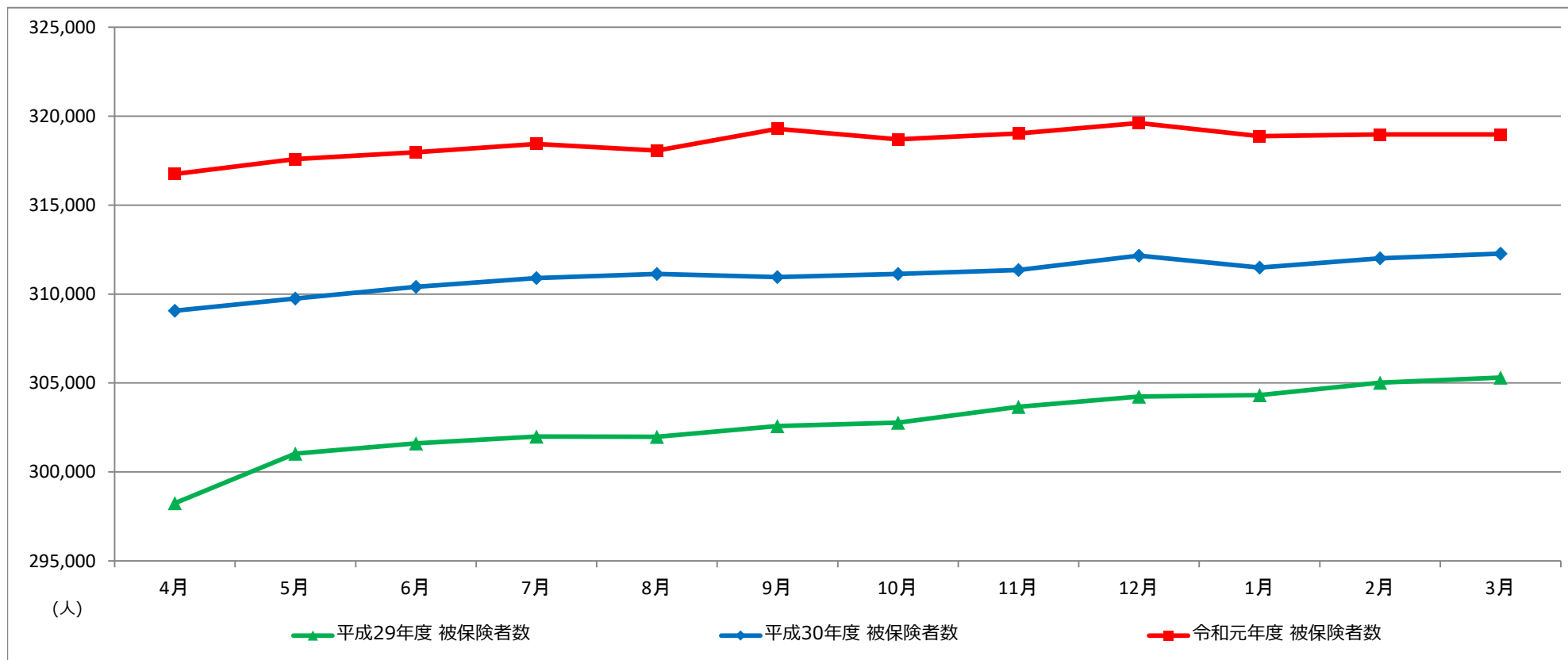
		4月	5月	6月	7月	8月	9月	10月	11月	12月	1月	2月	3月
令和元年度	事業所数 (所)	27,789	27,831	27,880	27,952	27,994	28,050	28,119	28,183	28,273	28,336	28,362	28,266
	前年比 (%)	103.1	103.0	102.8	102.7	102.4	102.4	102.3	102.3	102.4	102.5	102.5	102.1
平成30年度	事業所数 (所)	26,963	27,029	27,120	27,214	27,344	27,405	27,483	27,549	27,607	27,638	27,660	27,686
	前年比 (%)	104.0	103.8	103.7	103.7	103.9	103.7	103.6	103.6	103.5	103.3	103.1	103.1
平成29年度	事業所数 (所)	25,916	26,041	26,153	26,237	26,323	26,419	26,518	26,592	26,670	26,759	26,833	26,850
	前年比 (%)	105.3	105.5	105.4	105.4	105.2	105.1	105.0	104.9	105.0	104.8	104.6	104.3

## 加入者数の推移



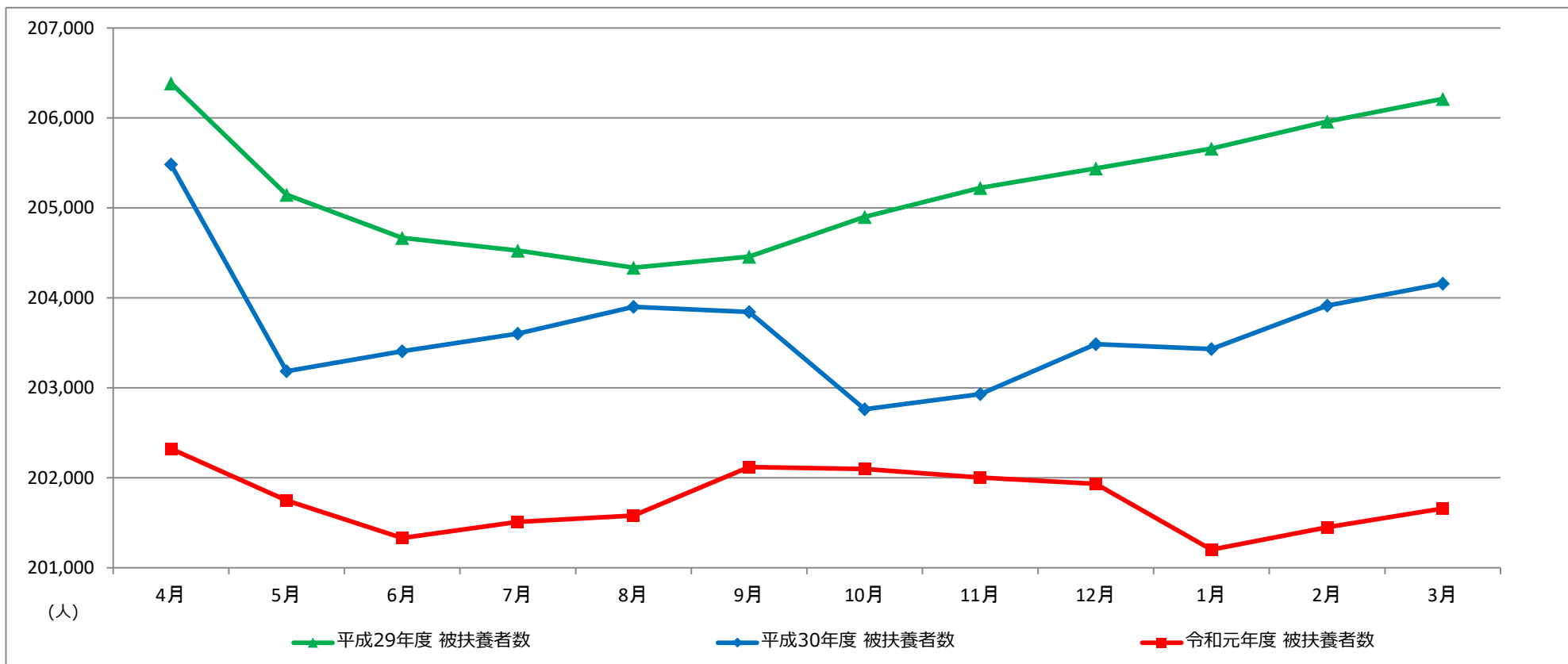
		4月	5月	6月	7月	8月	9月	10月	11月	12月	1月	2月	3月
令和元年度	加入者数 (人)	519,071	519,329	519,309	519,945	519,651	521,401	520,790	521,033	521,546	520,079	520,424	520,633
	前年比 (%)	100.9	101.2	101.1	101.1	100.9	101.3	101.3	101.3	101.1	101.0	100.9	100.8
平成30年度	加入者数 (人)	514,546	512,929	513,807	514,500	515,036	514,791	513,896	514,285	515,648	514,926	515,920	516,430
	前年比 (%)	102.0	101.3	101.5	101.6	101.7	101.5	101.2	101.1	101.2	101.0	101.0	101.0
平成29年度	加入者数 (人)	504,631	506,174	506,277	506,519	506,315	507,032	507,666	508,879	509,683	509,983	510,984	511,517
	前年比 (%)	101.5	101.5	101.5	101.6	101.5	101.7	101.7	101.7	101.8	101.8	101.9	101.9

## 被保険者数の推移



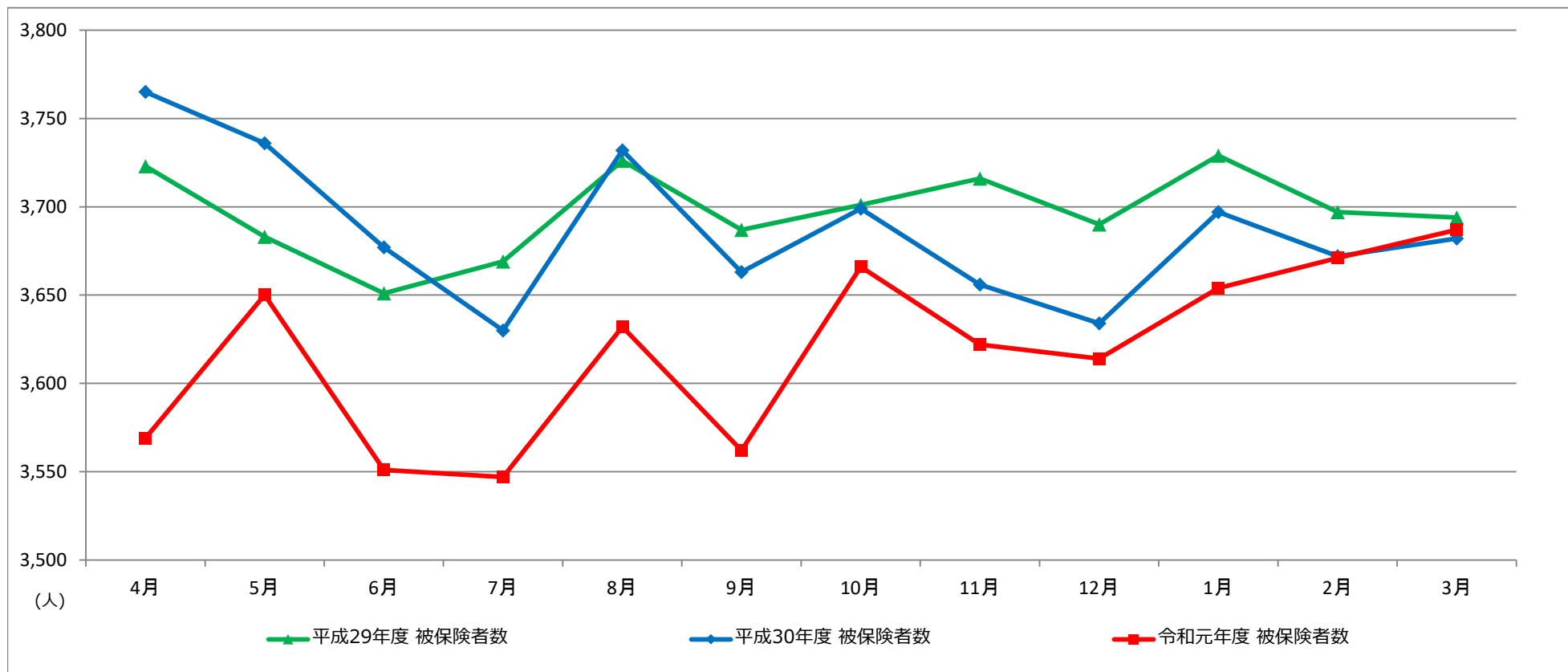
		4月	5月	6月	7月	8月	9月	10月	11月	12月	1月	2月	3月
令和元年度	被保険者数 (人)	316,748	317,582	317,977	318,436	318,071	319,281	318,693	319,031	319,614	318,878	318,975	318,975
	前年比 (%)	102.5	102.5	102.4	102.4	102.2	102.7	102.4	102.5	102.4	102.4	102.2	102.1
平成30年度	被保険者数 (人)	309,064	309,744	310,399	310,898	311,137	310,949	311,134	311,354	312,163	311,495	312,005	312,273
	前年比 (%)	103.6	102.9	102.9	102.9	103.0	102.8	102.8	102.5	102.6	102.4	102.3	102.3
平成29年度	被保険者数 (人)	298,244	301,026	301,609	301,994	301,979	302,574	302,765	303,657	304,243	304,323	305,023	305,305
	前年比 (%)	102.8	102.9	102.9	103.1	103.1	103.2	103.0	103.0	103.1	103.2	103.3	103.5

## 被扶養者数の推移



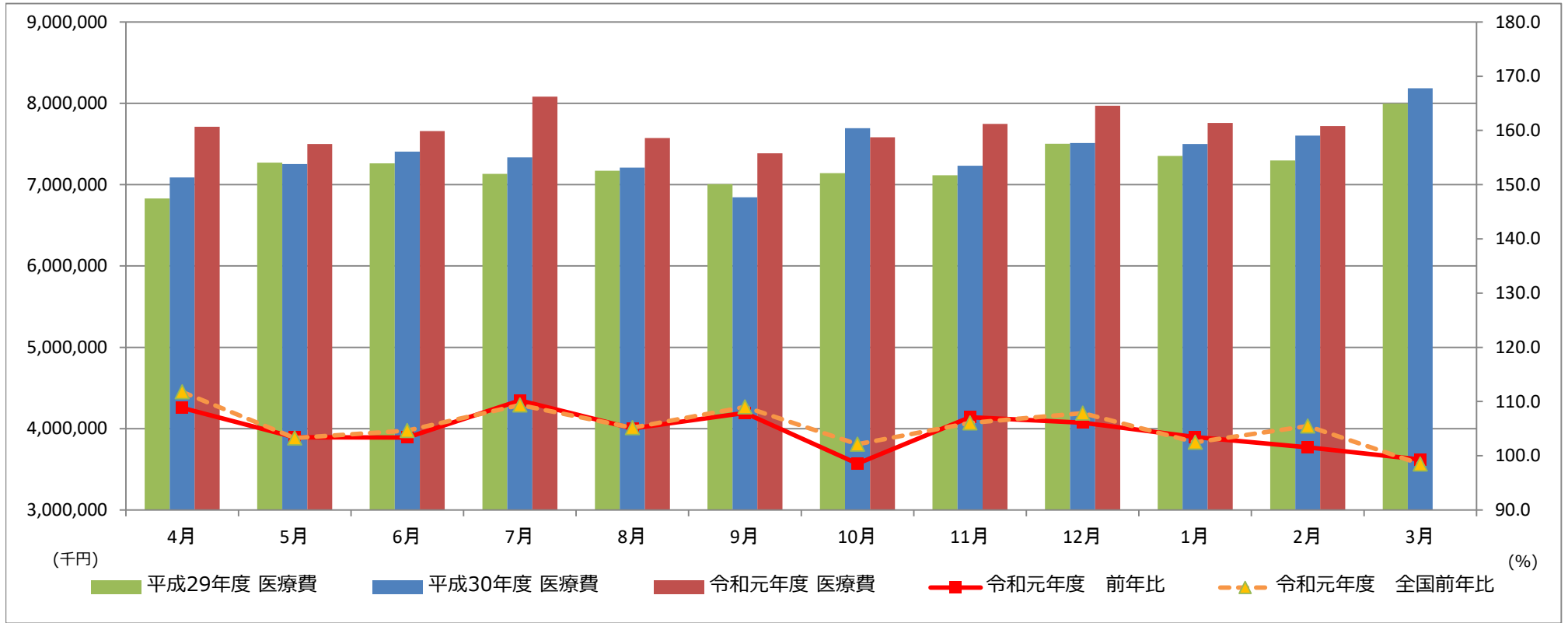
		4月	5月	6月	7月	8月	9月	10月	11月	12月	1月	2月	3月
令和元年度	被扶養者数 (人)	202,323	201,747	201,332	201,509	201,580	202,120	202,097	202,002	201,932	201,201	201,449	201,658
	前年比 (%)	98.5	99.3	99.0	99.0	98.9	99.2	99.7	99.5	99.2	98.9	98.8	98.8
平成30年度	被扶養者数 (人)	205,482	203,185	203,408	203,602	203,899	203,842	202,762	202,931	203,485	203,431	203,915	204,157
	前年比 (%)	99.6	99.0	99.4	99.5	99.8	99.7	99.0	98.9	99.0	98.9	99.0	99.0
平成29年度	被扶養者数 (人)	206,387	205,148	204,668	204,525	204,336	204,458	204,901	205,222	205,440	205,660	205,961	206,212
	前年比 (%)	99.8	99.6	99.4	99.5	99.3	99.5	99.8	99.8	99.9	99.8	99.8	99.7

## 任意継続被保険者数の推移(再掲)



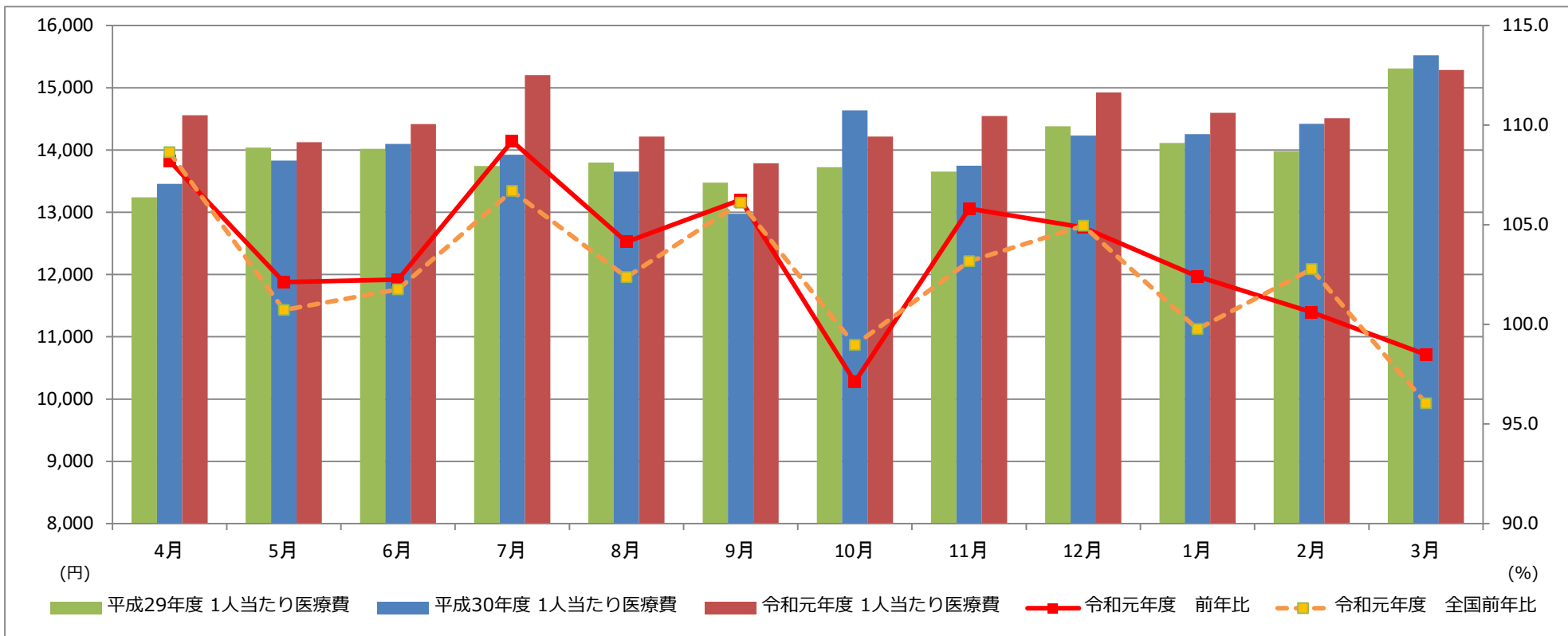
		4月	5月	6月	7月	8月	9月	10月	11月	12月	1月	2月	3月
令和元年度	被保険者数 (人)	3,569	3,650	3,551	3,547	3,632	3,562	3,666	3,622	3,614	3,654	3,671	3,687
	前年比 (%)	94.8	97.7	96.6	97.7	97.3	97.2	99.1	99.1	99.4	98.8	100.0	100.1
平成30年度	被保険者数 (人)	3,765	3,736	3,677	3,630	3,732	3,663	3,699	3,656	3,634	3,697	3,672	3,682
	前年比 (%)	101.1	101.4	100.7	98.9	100.2	99.3	99.9	98.4	98.5	99.1	99.3	99.7
平成29年度	被保険者数 (人)	3,723	3,683	3,651	3,669	3,726	3,687	3,701	3,716	3,690	3,729	3,697	3,694
	前年比 (%)	97.5	97.1	96.8	95.9	95.1	97.1	96.8	99.9	100.9	100.3	99.3	100.1

# 医療費の推移



		4月	5月	6月	7月	8月	9月	10月	11月	12月	1月	2月	3月	年度平均
令和元年度	医療費 (千円)	7,713,343	7,501,702	7,658,055	8,083,207	7,574,091	7,385,260	7,582,582	7,747,104	7,969,930	7,758,849	7,721,138	8,129,209	7,735,372
	前年比 (%)	108.8	103.4	103.4	110.2	105.0	107.9	98.5	107.1	106.1	103.5	101.6	99.3	104.6
	全国前年比 (%)	111.8	103.3	104.7	109.4	105.2	109.0	102.1	106.1	107.9	102.5	105.5	98.5	105.5
平成30年度	医療費 (千円)	7,088,393	7,254,125	7,407,481	7,334,895	7,210,494	6,844,122	7,694,358	7,234,209	7,512,840	7,499,243	7,601,992	8,185,343	7,405,624
	前年比 (%)	103.8	99.8	102.0	102.9	100.6	97.7	107.7	101.7	100.1	102.0	104.2	102.4	102.1
	全国前年比 (%)	103.1	102.8	102.5	103.9	103.4	98.3	106.9	104.0	101.9	104.0	102.6	103.0	103.0
平成29年度	医療費 (千円)	6,830,323	7,271,792	7,262,889	7,131,559	7,170,425	7,007,929	7,142,434	7,114,140	7,503,515	7,354,285	7,298,891	7,996,480	7,257,055
	前年比 (%)	100.4	109.4	103.8	102.6	104.3	105.3	100.7	101.4	105.1	107.0	105.1	102.8	104.0
	全国前年比 (%)	102.3	108.0	104.6	104.3	104.4	106.3	104.1	102.9	105.3	107.0	105.1	105.8	105.0

# 加入者1人当たり医療費の推移



		4月	5月	6月	7月	8月	9月	10月	11月	12月	1月	2月	3月	年度平均
令和元年度	1人当たり医療費 (円)	14,560	14,124	14,416	15,203	14,217	13,789	14,215	14,547	14,925	14,596	14,509	15,285	14,532
	前年比 (%)	108.2	102.1	102.2	109.2	104.1	106.3	97.1	105.8	104.9	102.4	100.6	98.5	103.5
	全国前年比 (%)	108.6	100.7	101.7	106.7	102.4	106.1	99.0	103.2	104.9	99.8	102.8	96.0	102.7
平成30年度	1人当たり医療費 (円)	13,457	13,829	14,099	13,923	13,651	12,977	14,637	13,748	14,233	14,253	14,422	15,521	14,063
	前年比 (%)	101.6	98.5	100.6	101.3	98.9	96.3	106.7	100.7	99.0	101.0	103.2	101.4	100.8
	全国前年比 (%)	101.4	100.9	100.8	102.3	101.8	96.9	105.7	102.8	100.6	102.7	101.3	101.6	101.6
平成29年度	1人当たり医療費 (円)	13,239	14,037	14,019	13,743	13,798	13,475	13,724	13,653	14,383	14,113	13,978	15,308	13,956
	前年比 (%)	98.9	107.9	102.3	101.0	102.6	103.6	99.0	99.7	103.3	105.3	103.3	100.9	102.3
	全国前年比 (%)	99.8	105.4	102.0	101.6	101.8	103.5	101.6	100.4	102.9	104.6	102.8	103.5	102.7