

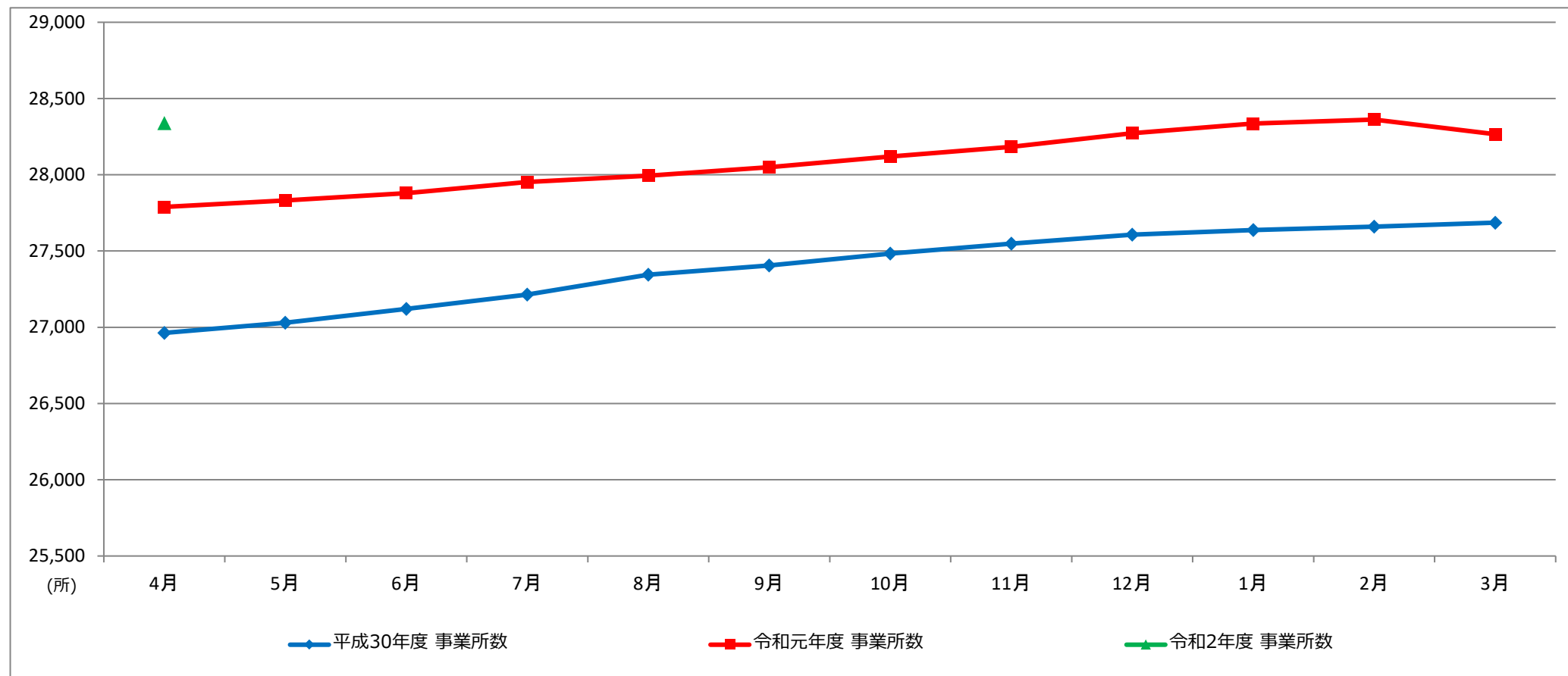
令和2年度 統計資料

令和2年7月



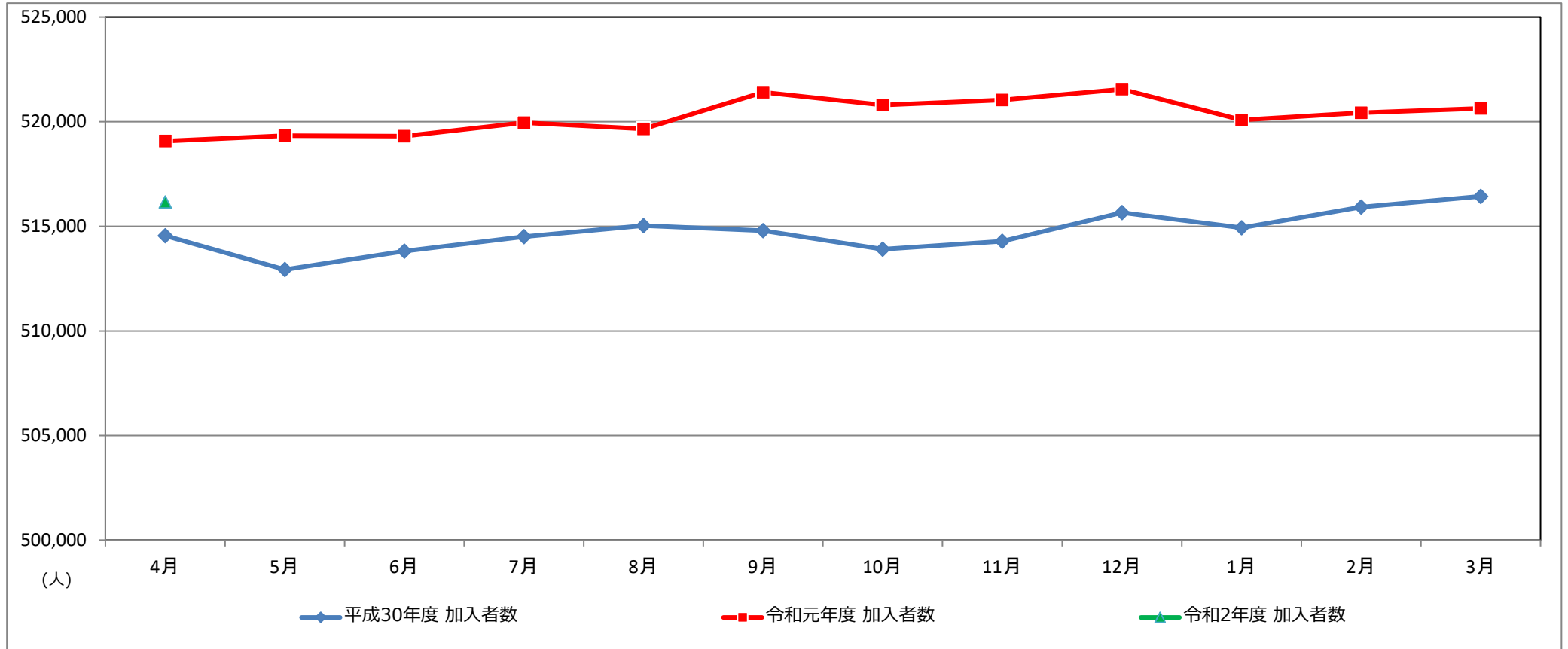
全国健康保険協会 三重支部
協会けんぽ

適用事業所数の推移



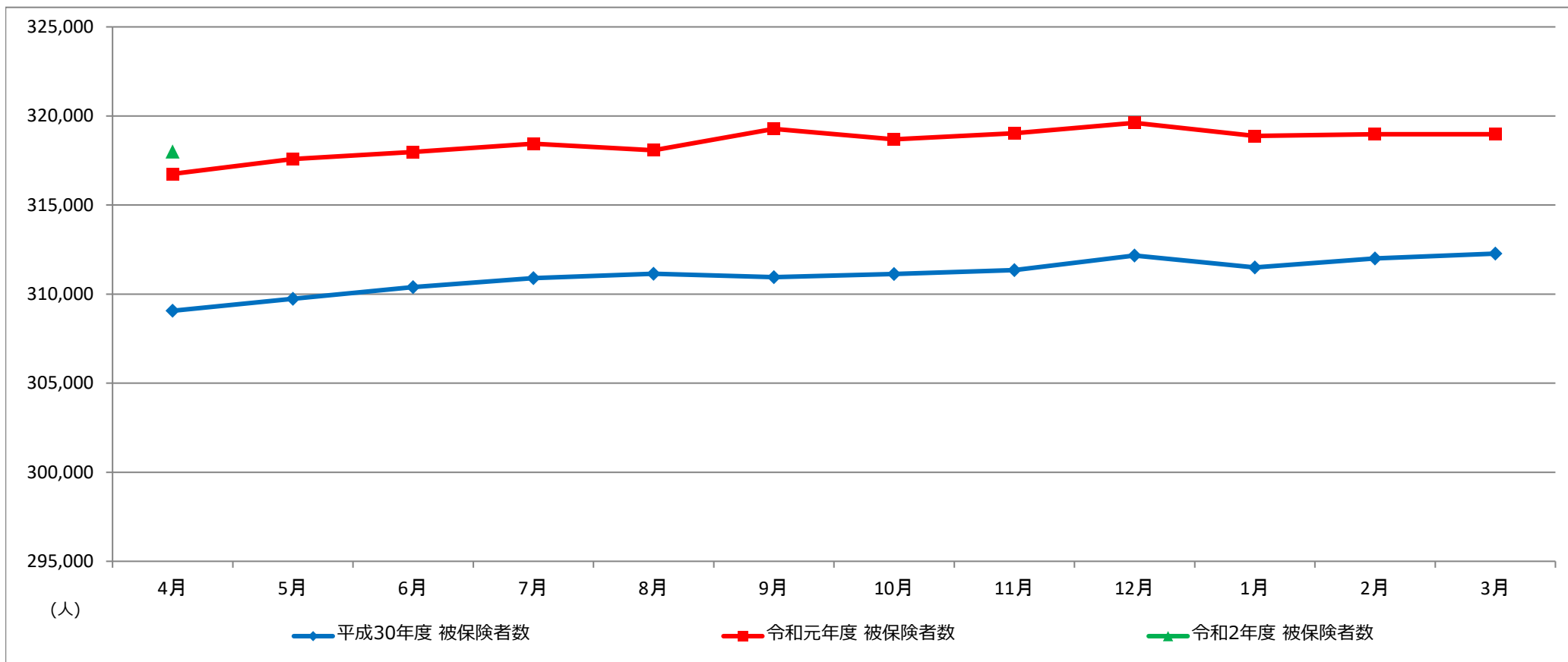
		4月	5月	6月	7月	8月	9月	10月	11月	12月	1月	2月	3月
令和2年度	事業所数 (所)	28,339											
	前年比 (%)	102.0											
令和元年度	事業所数 (所)	27,789	27,831	27,880	27,952	27,994	28,050	28,119	28,183	28,273	28,336	28,362	28,266
	前年比 (%)	103.1	103.0	102.8	102.7	102.4	102.4	102.3	102.3	102.4	102.5	102.5	102.1
平成30年度	事業所数 (所)	26,963	27,029	27,120	27,214	27,344	27,405	27,483	27,549	27,607	27,638	27,660	27,686
	前年比 (%)	104.0	103.8	103.7	103.7	103.9	103.7	103.6	103.6	103.5	103.3	103.1	103.1

加入者数の推移



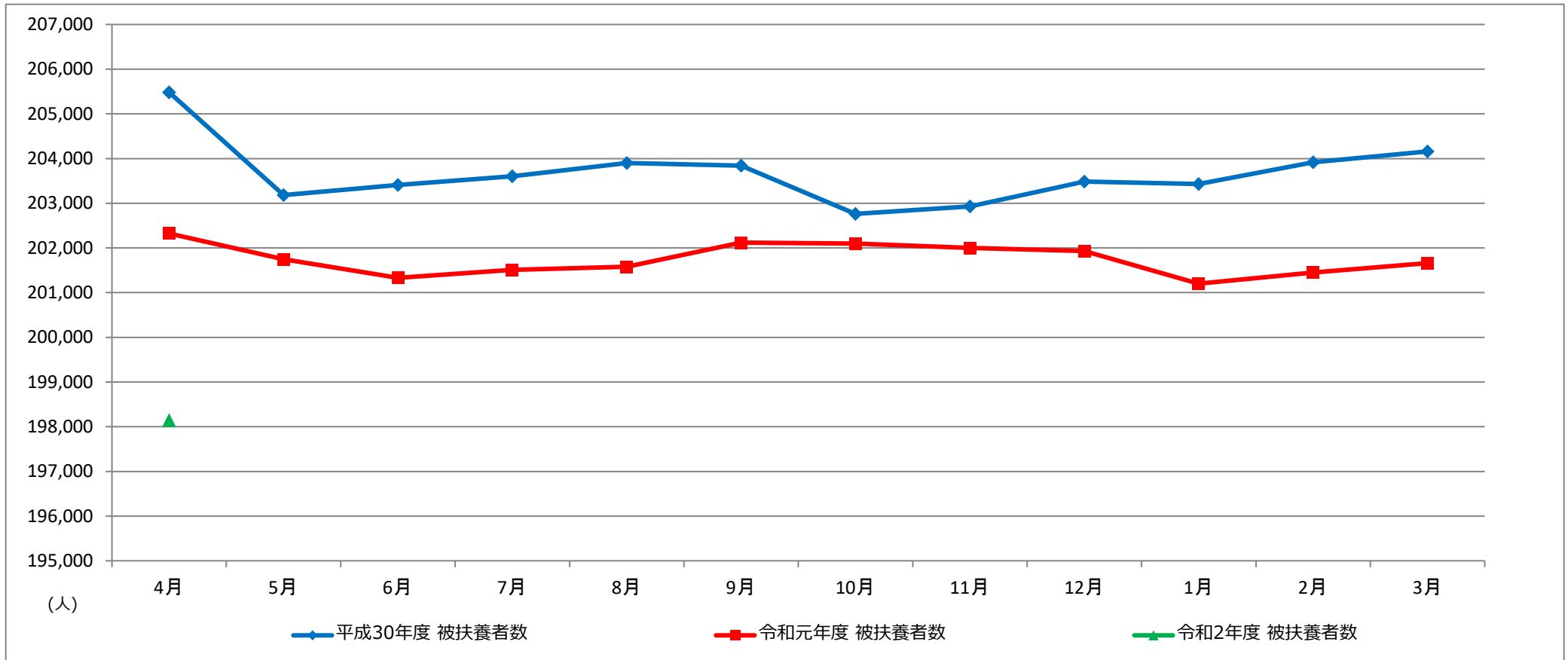
		4月	5月	6月	7月	8月	9月	10月	11月	12月	1月	2月	3月
令和2年度	加入者数 (人)	516,157											
	前年比 (%)	99.4											
令和元年度	加入者数 (人)	519,071	519,329	519,309	519,945	519,651	521,401	520,790	521,033	521,546	520,079	520,424	520,633
	前年比 (%)	100.9	101.2	101.1	101.1	100.9	101.3	101.3	101.3	101.1	101.0	100.9	100.8
平成30年度	加入者数 (人)	514,546	512,929	513,807	514,500	515,036	514,791	513,896	514,285	515,648	514,926	515,920	516,430
	前年比 (%)	102.0	101.3	101.5	101.6	101.7	101.5	101.2	101.1	101.2	101.0	101.0	101.0

被保険者数の推移



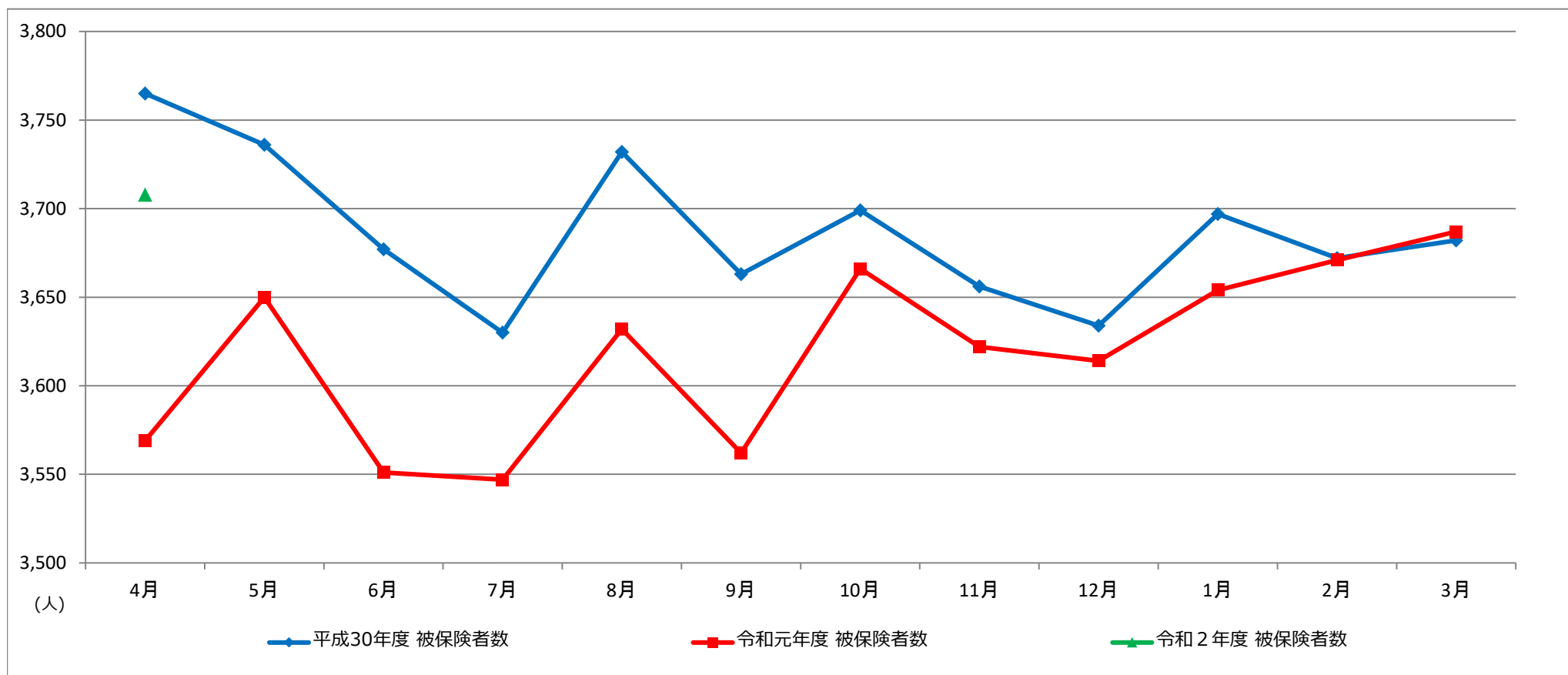
		4月	5月	6月	7月	8月	9月	10月	11月	12月	1月	2月	3月
令和2年度	被保険者数 (人)	318,009											
	前年比 (%)	100.4											
令和元年度	被保険者数 (人)	316,748	317,582	317,977	318,436	318,071	319,281	318,693	319,031	319,614	318,878	318,975	318,975
	前年比 (%)	102.5	102.5	102.4	102.4	102.2	102.7	102.4	102.5	102.4	102.4	102.2	102.1
平成30年度	被保険者数 (人)	309,064	309,744	310,399	310,898	311,137	310,949	311,134	311,354	312,163	311,495	312,005	312,273
	前年比 (%)	103.6	102.9	102.9	102.9	103.0	102.8	102.8	102.5	102.6	102.4	102.3	102.3

被扶養者数の推移



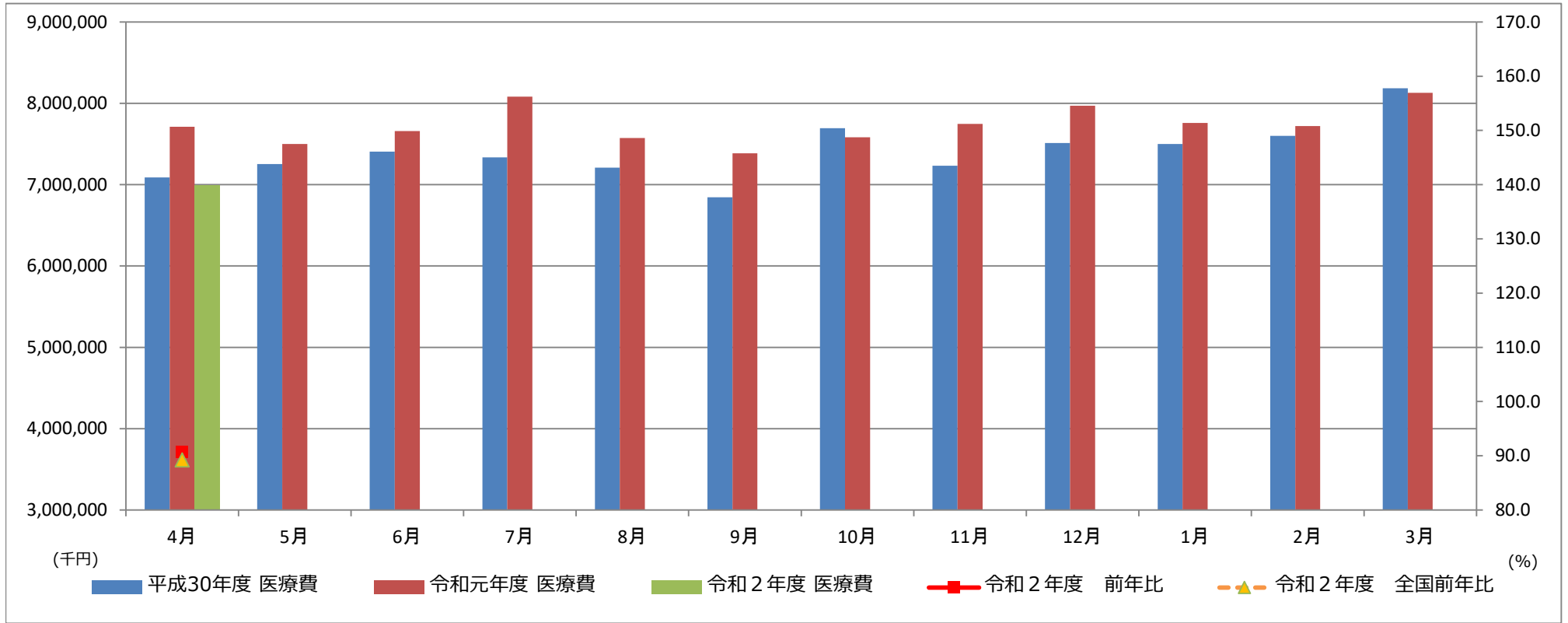
		4月	5月	6月	7月	8月	9月	10月	11月	12月	1月	2月	3月
令和2年度	被扶養者数 (人)	198,148											
	前年比 (%)	97.9											
令和元年度	被扶養者数 (人)	202,323	201,747	201,332	201,509	201,580	202,120	202,097	202,002	201,932	201,201	201,449	201,658
	前年比 (%)	98.5	99.3	99.0	99.0	98.9	99.2	99.7	99.5	99.2	98.9	98.8	98.8
平成30年度	被扶養者数 (人)	205,482	203,185	203,408	203,602	203,899	203,842	202,762	202,931	203,485	203,431	203,915	204,157
	前年比 (%)	99.6	99.0	99.4	99.5	99.8	99.7	99.0	98.9	99.0	98.9	99.0	99.0

任意継続被保険者数の推移(再掲)



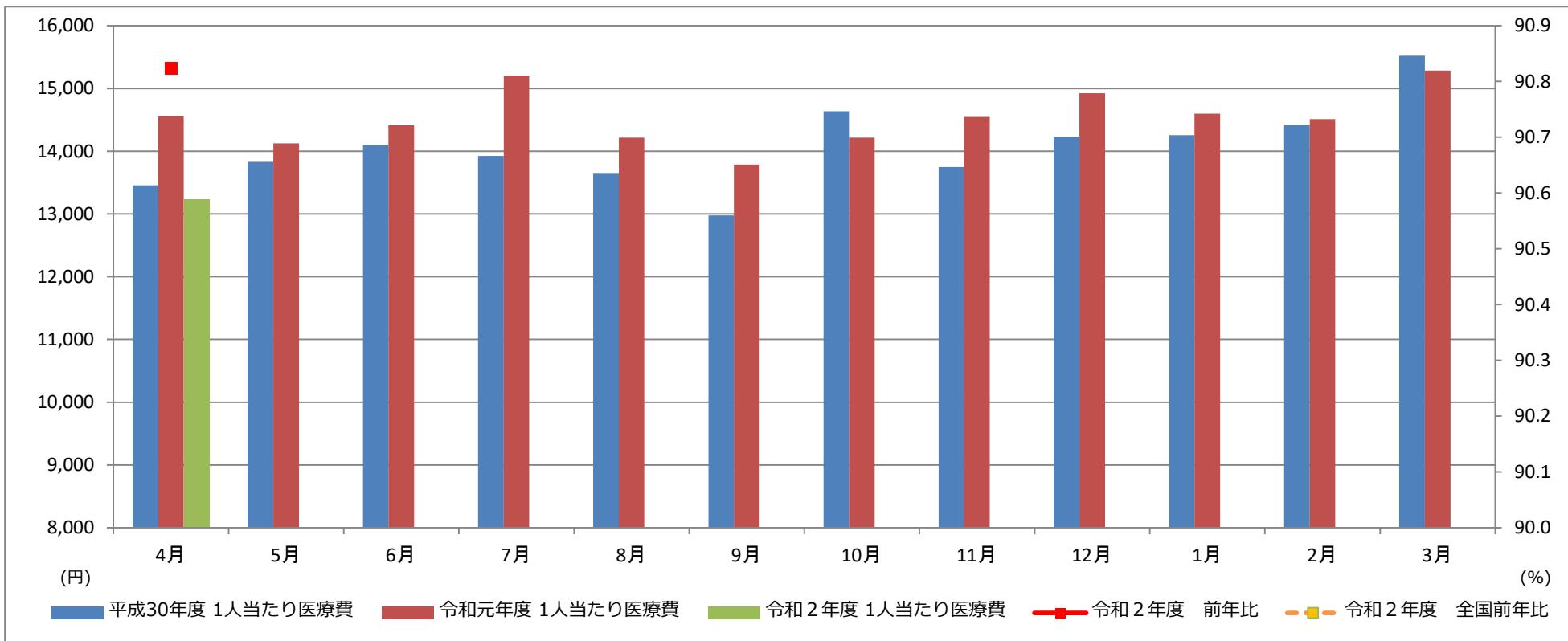
		4月	5月	6月	7月	8月	9月	10月	11月	12月	1月	2月	3月
令和2年度	被保険者数(人)	3,708											
	前年比(%)	103.9											
令和元年度	被保険者数(人)	3,569	3,650	3,551	3,547	3,632	3,562	3,666	3,622	3,614	3,654	3,671	3,687
	前年比(%)	94.8	97.7	96.6	97.7	97.3	97.2	99.1	99.1	99.4	98.8	100.0	100.1
平成30年度	被保険者数(人)	3,765	3,736	3,677	3,630	3,732	3,663	3,699	3,656	3,634	3,697	3,672	3,682
	前年比(%)	101.1	101.4	100.7	98.9	100.2	99.3	99.9	98.4	98.5	99.1	99.3	99.7

医療費の推移



		4月	5月	6月	7月	8月	9月	10月	11月	12月	1月	2月	3月	年度平均
令和2年度	医療費 (千円)	6,989,048												
	前年比 (%)	90.6												
	全国前年比 (%)	89.2												
令和元年度	医療費 (千円)	7,713,069	7,501,574	7,657,959	8,082,986	7,573,801	7,385,104	7,582,441	7,746,833	7,969,682	7,758,606	7,720,951	8,128,990	7,735,166
	前年比 (%)	108.8	103.4	103.4	110.2	105.0	107.9	98.5	107.1	106.1	103.5	101.6	99.3	104.6
	全国前年比 (%)	111.8	103.3	104.7	109.4	105.2	109.0	102.1	106.1	107.9	102.5	94.8	94.8	104.3
平成30年度	医療費 (千円)	7,087,924	7,253,862	7,407,186	7,334,494	7,210,129	6,843,878	7,694,073	7,233,930	7,512,635	7,498,965	7,601,758	8,185,057	7,405,324
	前年比 (%)	103.8	99.8	102.0	102.9	100.6	97.7	107.7	101.7	100.1	102.0	104.2	102.4	102.1
	全国前年比 (%)	103.1	102.8	102.5	103.9	103.4	98.3	106.9	104.0	101.9	104.0	102.6	103.0	103.0

加入者1人当たり医療費の推移



		4月	5月	6月	7月	8月	9月	10月	11月	12月	1月	2月	3月	年度平均
令和2年度	1人当たり医療費 (円)	13,224												
	前年比 (%)	90.8												
	全国前年比 (%)	88.4												
令和元年度	1人当たり医療費 (円)	14,560	14,124	14,416	15,203	14,217	13,789	14,215	14,547	14,925	14,596	14,509	15,285	14,532
	前年比 (%)	108.2	102.1	102.2	109.2	104.1	106.3	97.1	105.8	104.9	102.4	100.6	98.5	103.5
	全国前年比 (%)	108.6	100.7	101.7	106.7	102.4	106.1	99.0	103.2	105.0	99.8	97.3	97.3	102.3
平成30年度	1人当たり医療費 (円)	13,457	13,829	14,099	13,923	13,651	12,977	14,637	13,748	14,233	14,253	14,422	15,521	14,063
	前年比 (%)	101.6	98.5	100.6	101.3	98.9	96.3	106.7	100.7	99.0	101.0	103.2	101.4	100.8
	全国前年比 (%)	101.4	100.9	100.8	102.3	101.8	96.9	105.7	102.8	100.6	102.7	101.3	101.6	101.6