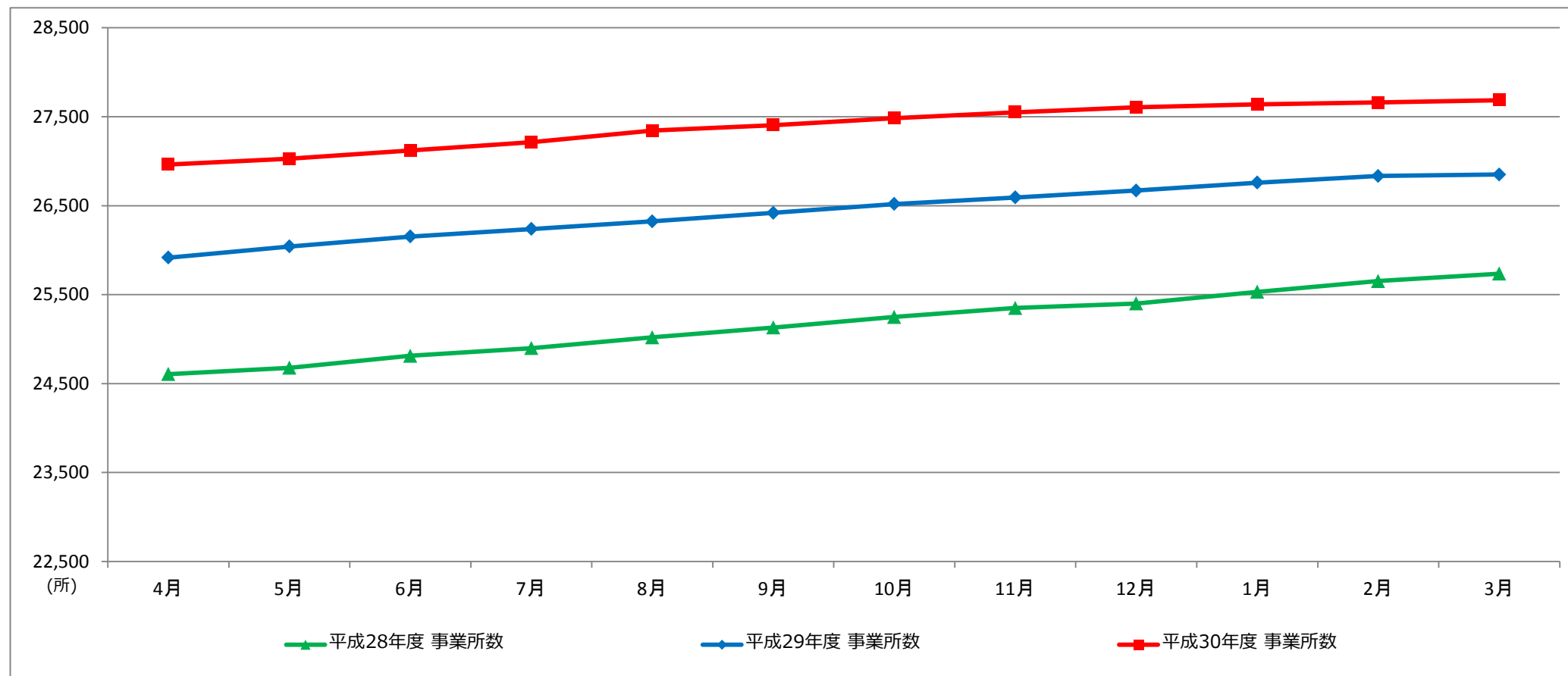


# 平成30年度 統計資料

令和元年7月

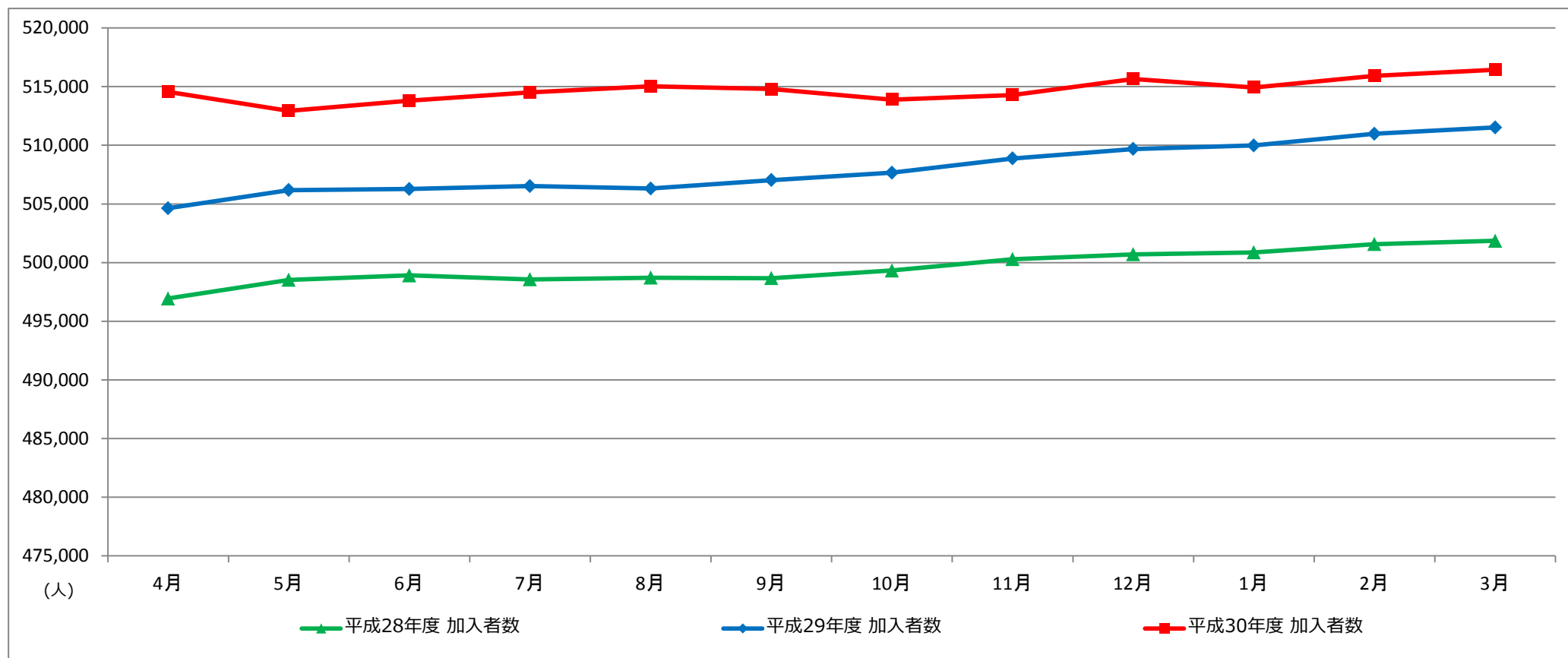


## 適用事業所数の推移



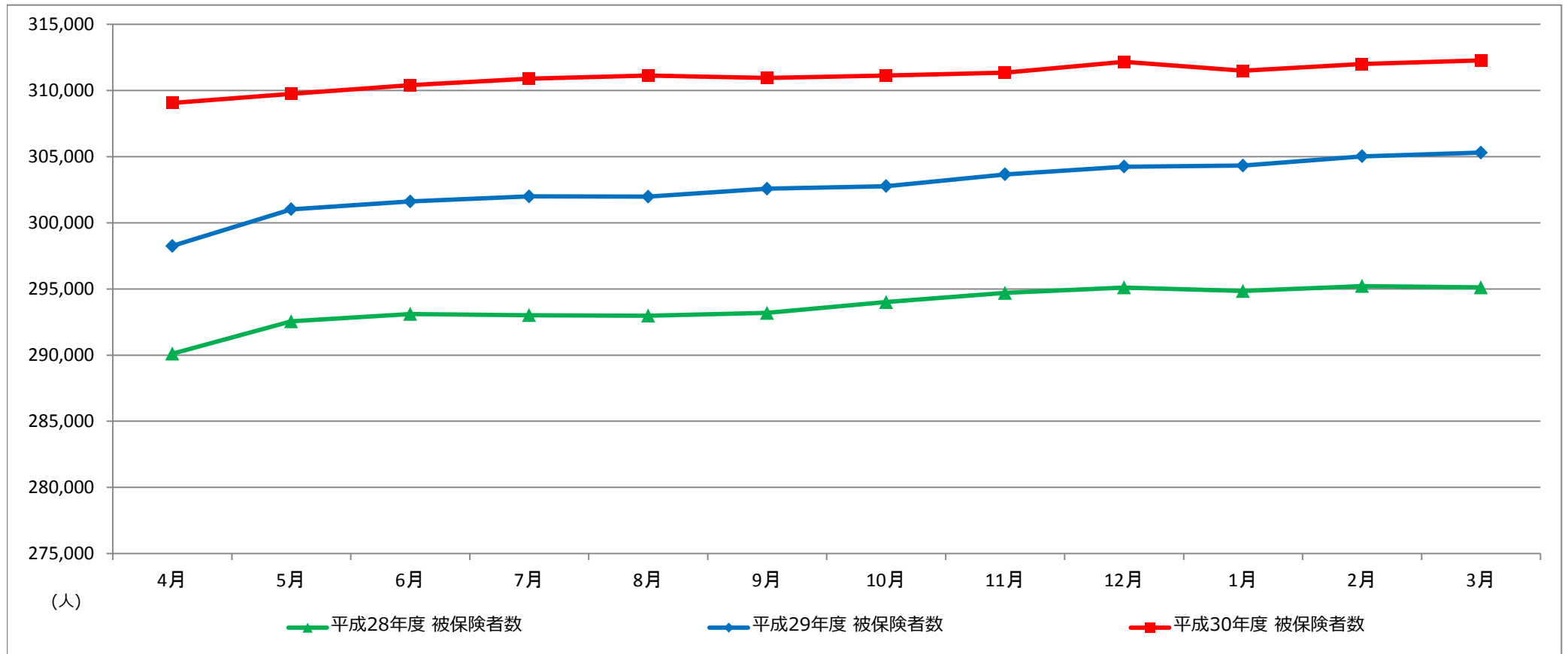
		4月	5月	6月	7月	8月	9月	10月	11月	12月	1月	2月	3月
平成30年度	事業所数 (所)	26,963	27,029	27,120	27,214	27,344	27,405	27,483	27,549	27,607	27,638	27,660	27,686
	前年比 (%)	104.0	103.8	103.7	103.7	103.9	103.7	103.6	103.6	103.5	103.3	103.1	103.1
平成29年度	事業所数 (所)	25,916	26,041	26,153	26,237	26,323	26,419	26,518	26,592	26,670	26,759	26,833	26,850
	前年比 (%)	105.3	105.5	105.4	105.4	105.2	105.1	105.0	104.9	105.0	104.8	104.6	104.3
平成28年度	事業所数 (所)	24,606	24,677	24,812	24,898	25,020	25,130	25,249	25,349	25,400	25,531	25,653	25,735
	前年比 (%)	105.0	105.0	105.3	105.3	105.5	105.7	105.6	105.4	105.2	105.1	105.1	105.3

# 加入者数の推移



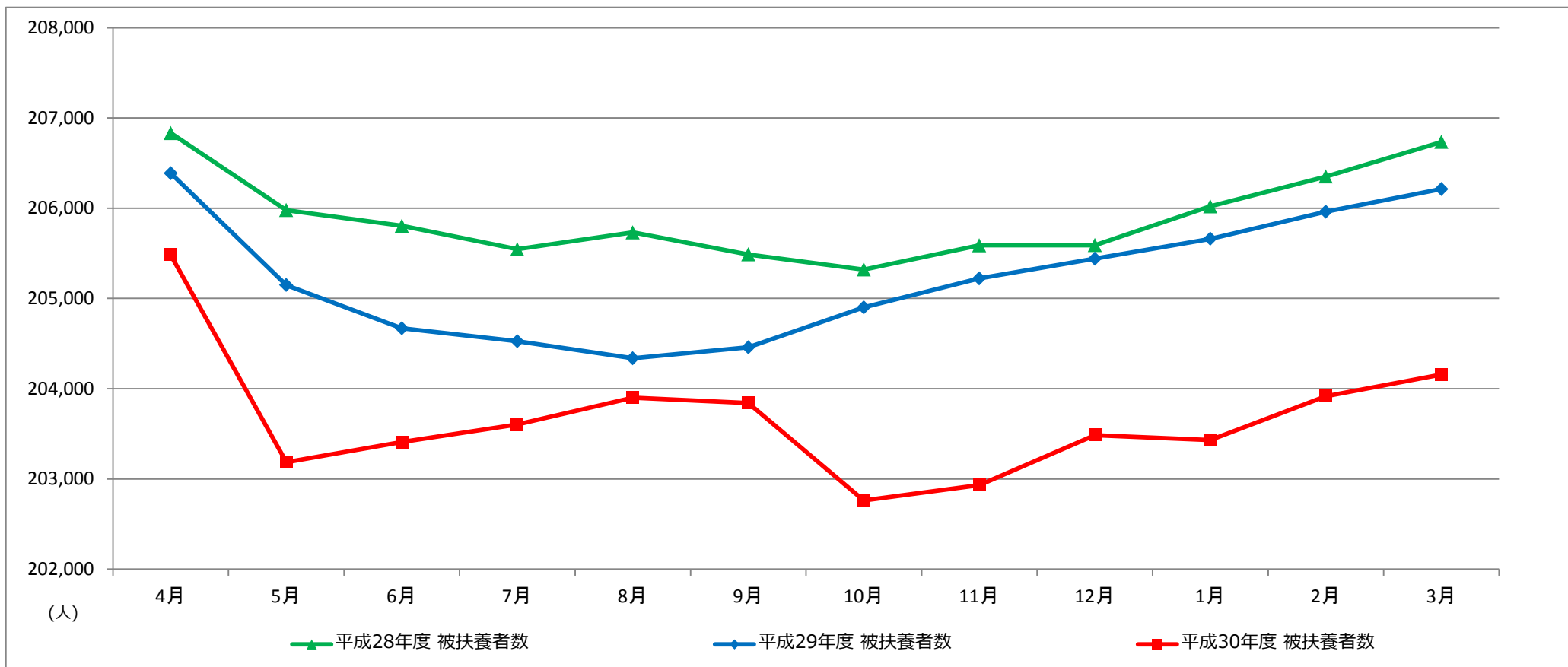
		4月	5月	6月	7月	8月	9月	10月	11月	12月	1月	2月	3月
平成30年度	加入者数 (人)	514,546	512,929	513,807	514,500	515,036	514,791	513,896	514,285	515,648	514,926	515,920	516,430
	前年比 (%)	102.0	101.3	101.5	101.6	101.7	101.5	101.2	101.1	101.2	101.0	101.0	101.0
平成29年度	加入者数 (人)	504,631	506,174	506,277	506,519	506,315	507,032	507,666	508,879	509,683	509,983	510,984	511,517
	前年比 (%)	101.5	101.5	101.5	101.6	101.5	101.7	101.7	101.7	101.8	101.8	101.9	101.9
平成28年度	加入者数 (人)	496,943	498,530	498,908	498,564	498,711	498,675	499,324	500,289	500,703	500,869	501,572	501,856
	前年比 (%)	101.8	102.0	102.0	101.9	102.1	101.9	101.8	101.7	101.6	101.5	101.4	101.3

# 被保険者数の推移



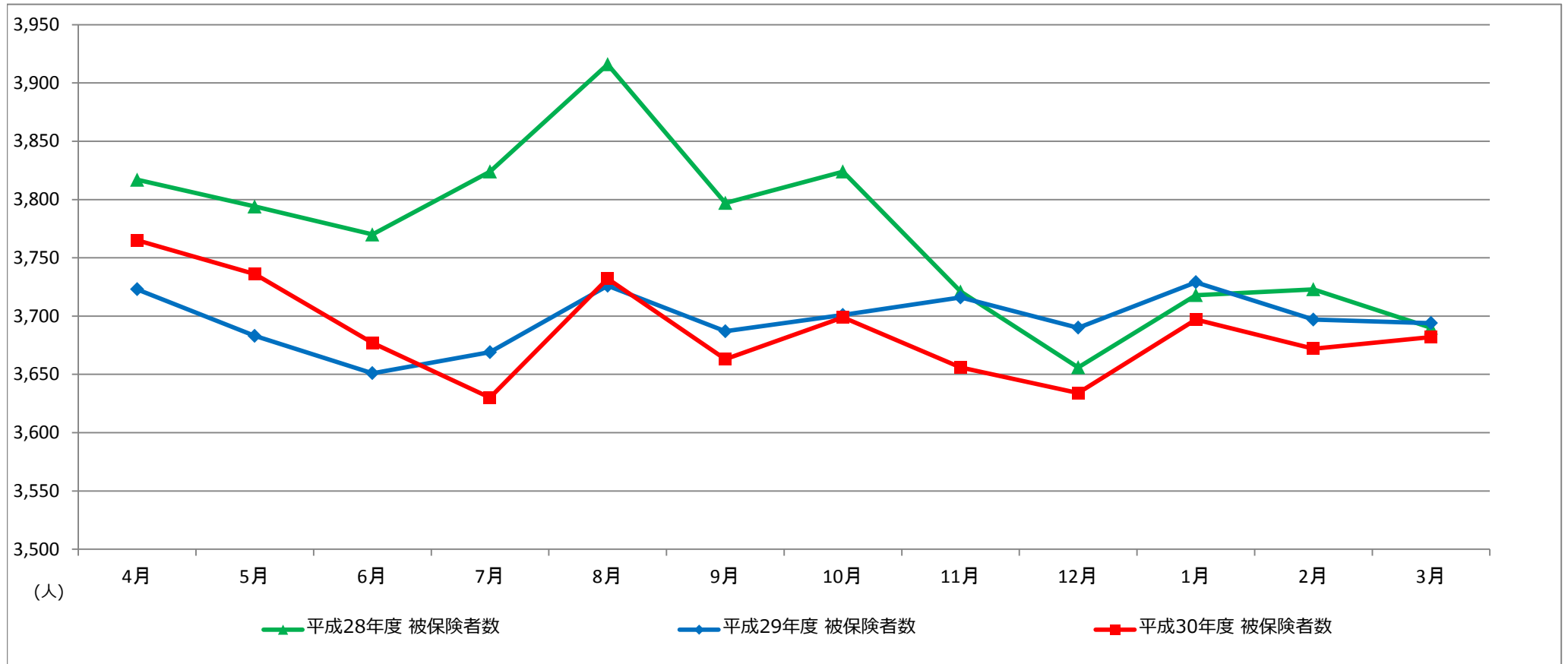
		4月	5月	6月	7月	8月	9月	10月	11月	12月	1月	2月	3月
平成30年度	被保険者数 (人)	309,064	309,744	310,399	310,898	311,137	310,949	311,134	311,354	312,163	311,495	312,005	312,273
	前年比 (%)	103.6	102.9	102.9	102.9	103.0	102.8	102.8	102.5	102.6	102.4	102.3	102.3
平成29年度	被保険者数 (人)	298,244	301,026	301,609	301,994	301,979	302,574	302,765	303,657	304,243	304,323	305,023	305,305
	前年比 (%)	102.8	102.9	102.9	103.1	103.1	103.2	103.0	103.0	103.1	103.2	103.3	103.5
平成28年度	被保険者数 (人)	290,110	292,552	293,104	293,018	292,980	293,187	294,004	294,700	295,113	294,848	295,221	295,122
	前年比 (%)	102.6	103.0	102.9	102.8	103.0	102.8	103.0	102.9	102.8	102.7	102.7	102.6

# 被扶養者数の推移



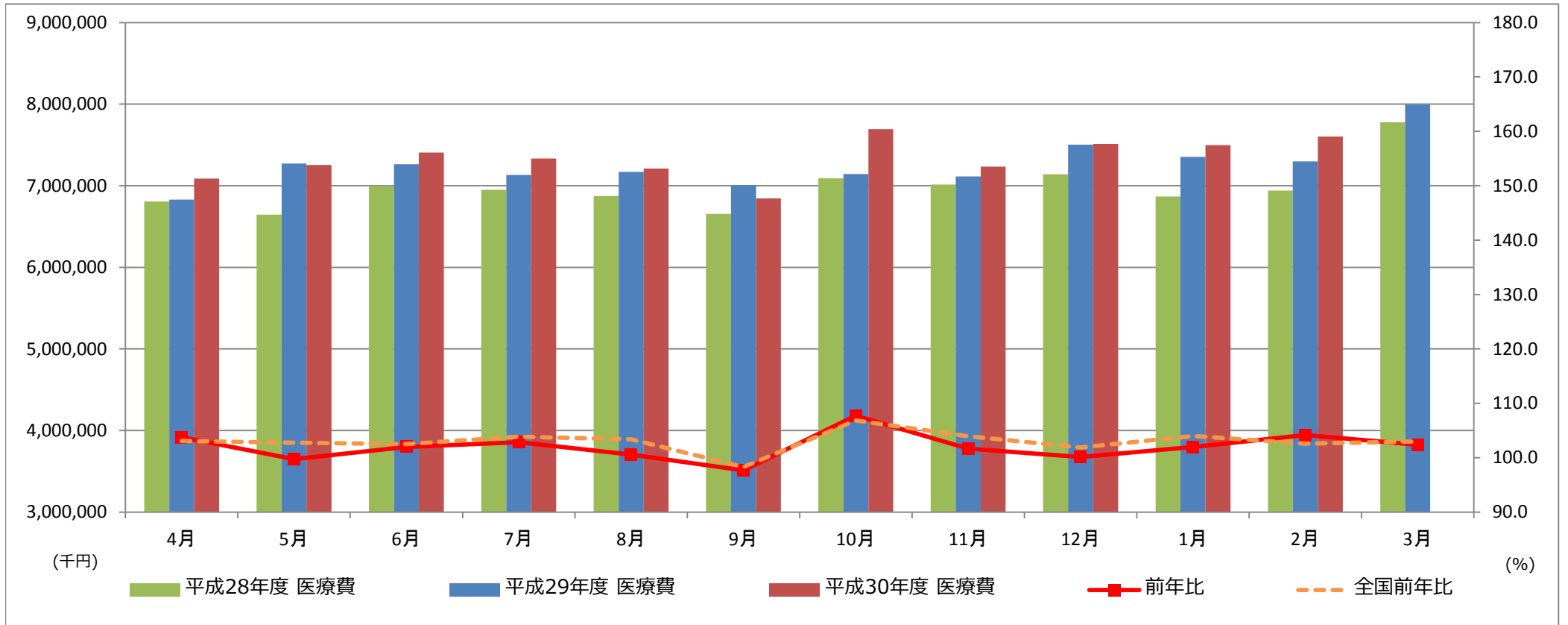
		4月	5月	6月	7月	8月	9月	10月	11月	12月	1月	2月	3月
平成30年度	被扶養者数 (人)	205,482	203,185	203,408	203,602	203,899	203,842	202,762	202,931	203,485	203,431	203,915	204,157
	前年比 (%)	99.6	99.0	99.4	99.5	99.8	99.7	99.0	98.9	99.0	98.9	99.0	99.0
平成29年度	被扶養者数 (人)	206,387	205,148	204,668	204,525	204,336	204,458	204,901	205,222	205,440	205,660	205,961	206,212
	前年比 (%)	99.8	99.6	99.4	99.5	99.3	99.5	99.8	99.8	99.9	99.8	99.8	99.7
平成28年度	被扶養者数 (人)	206,833	205,978	205,804	205,546	205,731	205,488	205,320	205,589	205,590	206,021	206,351	206,734
	前年比 (%)	100.7	100.7	100.6	100.5	100.7	100.6	100.2	100.0	99.8	99.8	99.6	99.6

# 任意継続被保険者数の推移(再掲)



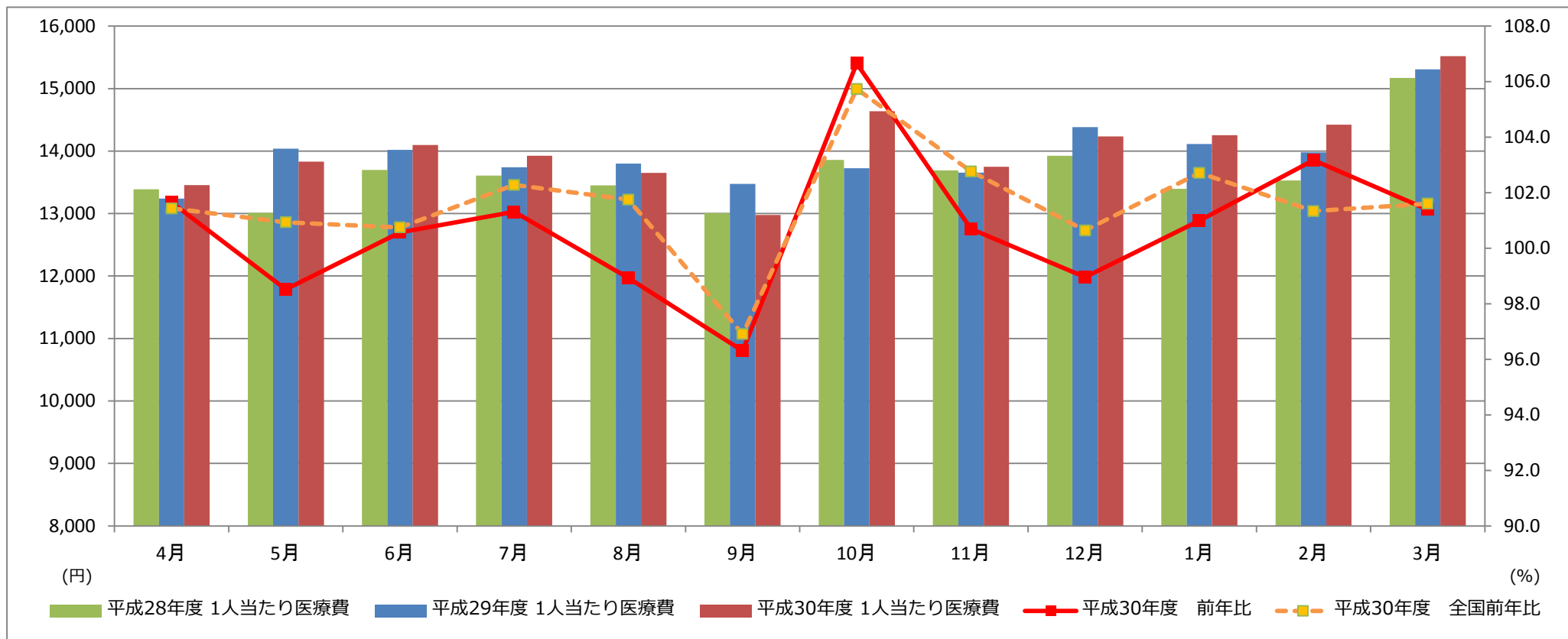
		4月	5月	6月	7月	8月	9月	10月	11月	12月	1月	2月	3月
平成30年度	被保険者数 (人)	3,765	3,736	3,677	3,630	3,732	3,663	3,699	3,656	3,634	3,697	3,672	3,682
	前年比 (%)	101.1	101.4	100.7	98.9	100.2	99.3	99.9	98.4	98.5	99.1	99.3	99.7
平成29年度	被保険者数 (人)	3,723	3,683	3,651	3,669	3,726	3,687	3,701	3,716	3,690	3,729	3,697	3,694
	前年比 (%)	97.5	97.1	96.8	95.9	95.1	97.1	96.8	99.9	100.9	100.3	99.3	100.1
平成28年度	被保険者数 (人)	3,817	3,794	3,770	3,824	3,916	3,797	3,824	3,721	3,656	3,718	3,723	3,690
	前年比 (%)	95.7	97.3	96.1	97.4	99.3	98.8	99.8	97.2	97.4	99.7	98.8	96.7

# 医療費の推移



		4月	5月	6月	7月	8月	9月	10月	11月	12月	1月	2月	3月	年度累計
平成30年度	医療費 (千円)	7,087,924	7,253,862	7,407,186	7,334,494	7,210,129	6,843,878	7,694,073	7,233,930	7,512,635	7,498,965	7,601,758	8,185,057	88,863,891
	前年比 (%)	103.8	99.8	102.0	102.9	100.6	97.7	107.7	101.7	100.1	102.0	104.2	102.4	102.0
	全国前年比 (%)	103.1	102.8	102.5	103.9	103.4	98.3	106.9	104.0	101.9	104.0	102.6	103.0	103.0
平成29年度	医療費 (千円)	6,829,888	7,271,551	7,262,439	7,131,202	7,169,939	7,007,554	7,142,205	7,113,841	7,503,297	7,353,942	7,298,427	7,996,096	87,080,381
	前年比 (%)	100.4	109.4	103.8	102.6	104.3	105.3	100.7	101.4	105.1	107.0	105.1	102.8	104.0
	全国前年比 (%)	102.3	108.0	104.6	104.3	104.4	106.3	104.1	102.9	105.3	107.0	105.1	105.8	105.0
平成28年度	医療費 (千円)	6,805,539	6,646,298	6,996,614	6,949,012	6,875,395	6,655,501	7,090,600	7,013,514	7,141,023	6,869,770	6,942,120	7,779,882	83,765,268
	前年比 (%)	103.5	105.5	102.1	101.6	105.3	102.8	101.1	104.5	100.9	103.6	94.8	101.8	102.2
	全国前年比 (%)	103.1	104.7	103.2	102.3	106.2	103.4	100.2	105.7	101.5	104.5	95.5	99.3	102.3

# 加入者1人当たり医療費の推移



		4月	5月	6月	7月	8月	9月	10月	11月	12月	1月	2月	3月	年度平均
平成30年度	1人当たり医療費 (円)	13,457	13,829	14,099	13,923	13,651	12,977	14,637	13,748	14,233	14,253	14,422	15,521	14,063
	前年比 (%)	101.6	98.5	100.6	101.3	98.9	96.3	106.7	100.7	99.0	101.0	103.2	101.4	100.8
	全国前年比 (%)	101.4	100.9	100.8	102.3	101.8	96.9	105.7	102.8	100.6	102.7	101.3	101.6	101.6
平成29年度	1人当たり医療費 (円)	13,239	14,037	14,019	13,743	13,798	13,475	13,724	13,653	14,383	14,113	13,978	15,308	13,956
	前年比 (%)	98.9	107.9	102.3	101.0	102.6	103.6	99.0	99.7	103.3	105.3	103.3	100.9	102.3
	全国前年比 (%)	100.8	108.0	103.1	101.6	105.9	104.9	99.4	103.8	101.9	107.0	95.7	100.3	102.7
平成28年度	1人当たり医療費 (円)	13,388	13,011	13,698	13,608	13,450	13,009	13,860	13,691	13,925	13,398	13,530	15,172	13,645
	前年比 (%)	101.7	103.4	100.1	99.7	103.3	100.9	99.3	102.8	99.4	102.1	93.4	100.3	100.5
	全国前年比 (%)	101.0	102.5	101.1	100.0	104.1	101.3	97.8	103.4	99.1	102.2	93.1	96.9	100.2