

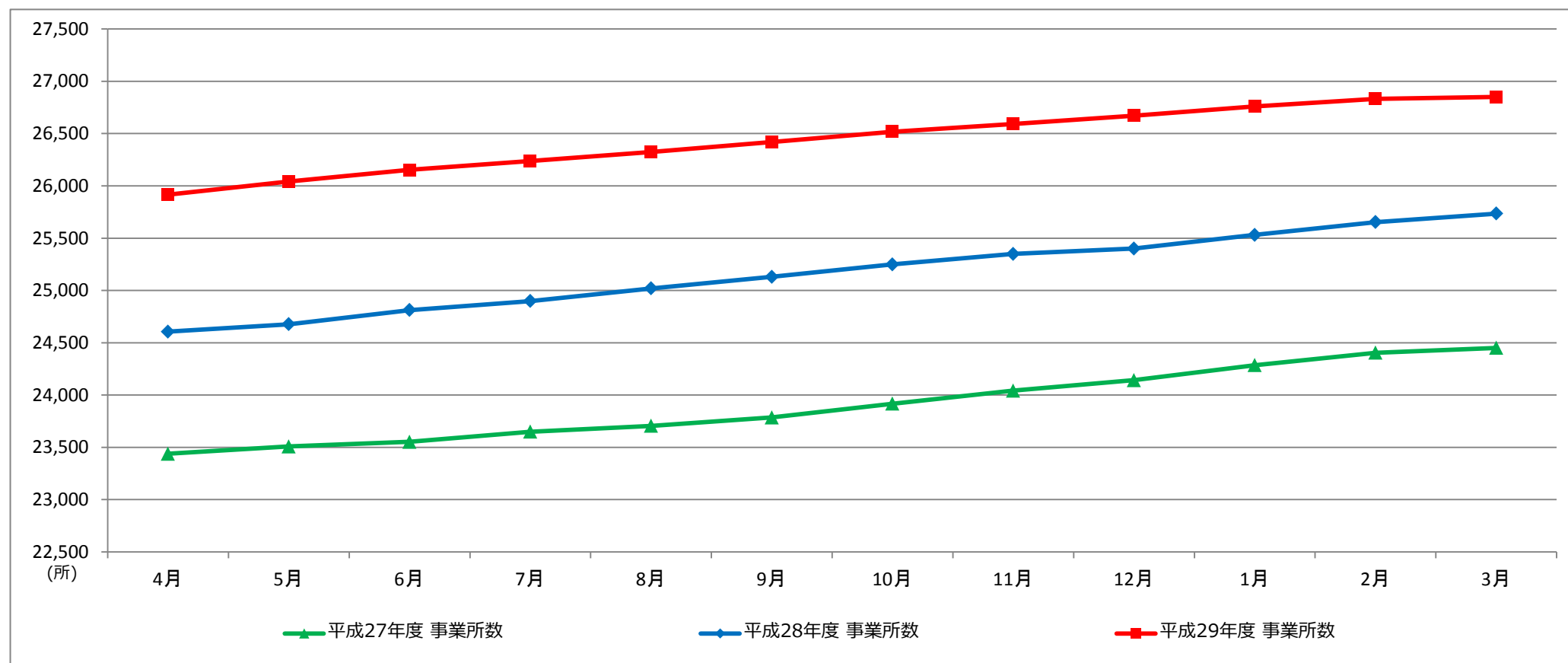


全国健康保険協会 三重支部
協会けんぽ

平成29年度 統計資料

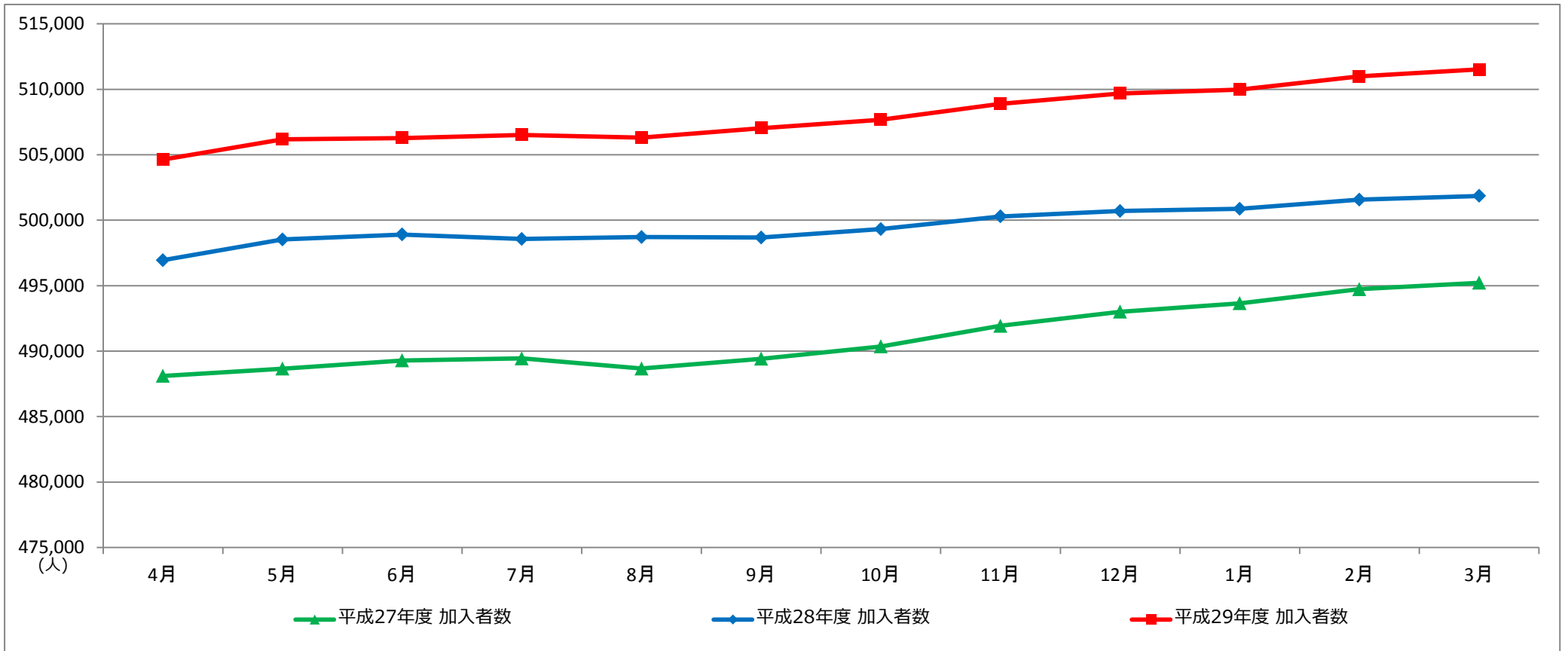
平成30年6月

適用事業所数の推移



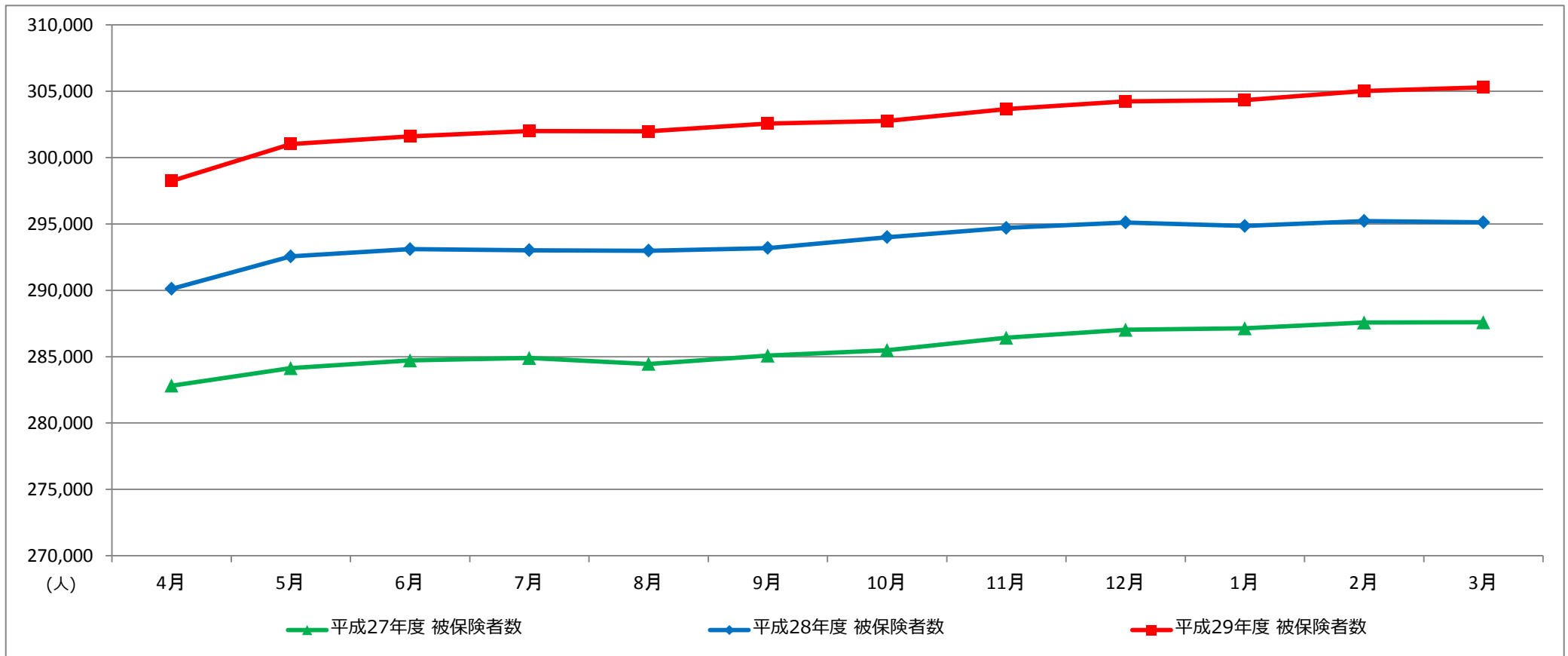
		4月	5月	6月	7月	8月	9月	10月	11月	12月	1月	2月	3月
平成29年度	事業所数 (所)	25,916	26,041	26,153	26,237	26,323	26,419	26,518	26,592	26,670	26,759	26,833	26,850
	前年比 (%)	105.3	105.5	105.4	105.4	105.2	105.1	105.0	104.9	105.0	104.8	104.6	104.3
平成28年度	事業所数 (所)	24,606	24,677	24,812	24,898	25,020	25,130	25,249	25,349	25,400	25,531	25,653	25,735
	前年比 (%)	105.0	105.0	105.3	105.3	105.5	105.7	105.6	105.4	105.2	105.1	105.1	105.3
平成27年度	事業所数 (所)	23,438	23,508	23,553	23,649	23,705	23,786	23,917	24,042	24,142	24,285	24,404	24,451
	前年比 (%)	102.7	102.7	102.6	102.7	102.7	102.8	103.1	103.4	103.7	104.2	104.6	104.7

加入者数の推移



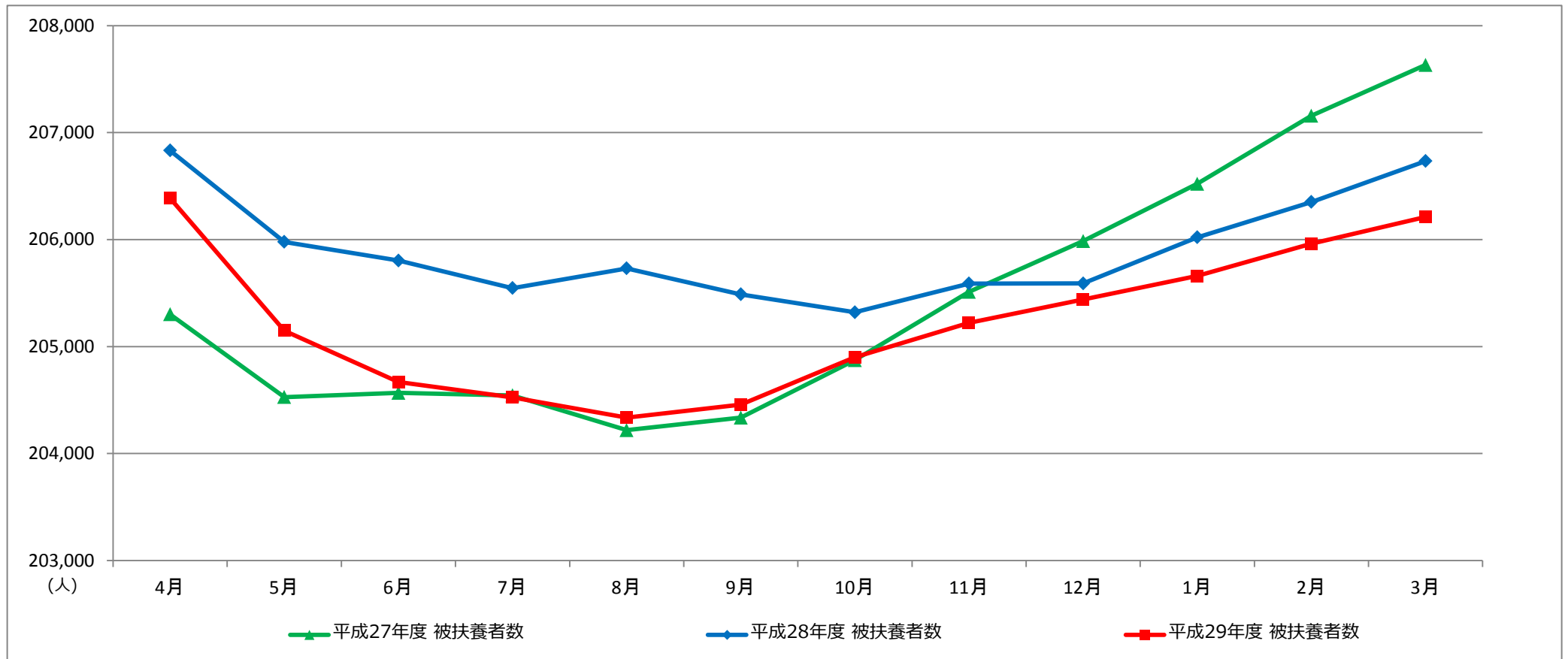
		4月	5月	6月	7月	8月	9月	10月	11月	12月	1月	2月	3月
平成29年度	加入者数 (人)	504,631	506,174	506,277	506,519	506,315	507,032	507,666	508,879	509,683	509,983	510,984	511,517
	前年比 (%)	101.5	101.5	101.5	101.6	101.5	101.7	101.7	101.7	101.8	101.8	101.9	101.9
平成28年度	加入者数 (人)	496,943	498,530	498,908	498,564	498,711	498,675	499,324	500,289	500,703	500,869	501,572	501,856
	前年比 (%)	101.8	102.0	102.0	101.9	102.1	101.9	101.8	101.7	101.6	101.5	101.4	101.3
平成27年度	加入者数 (人)	488,112	488,660	489,283	489,443	488,665	489,412	490,359	491,934	493,007	493,657	494,728	495,220
	前年比 (%)	100.9	100.9	100.9	100.9	100.8	100.9	100.9	101.0	101.1	101.2	101.2	101.5

被保険者数の推移



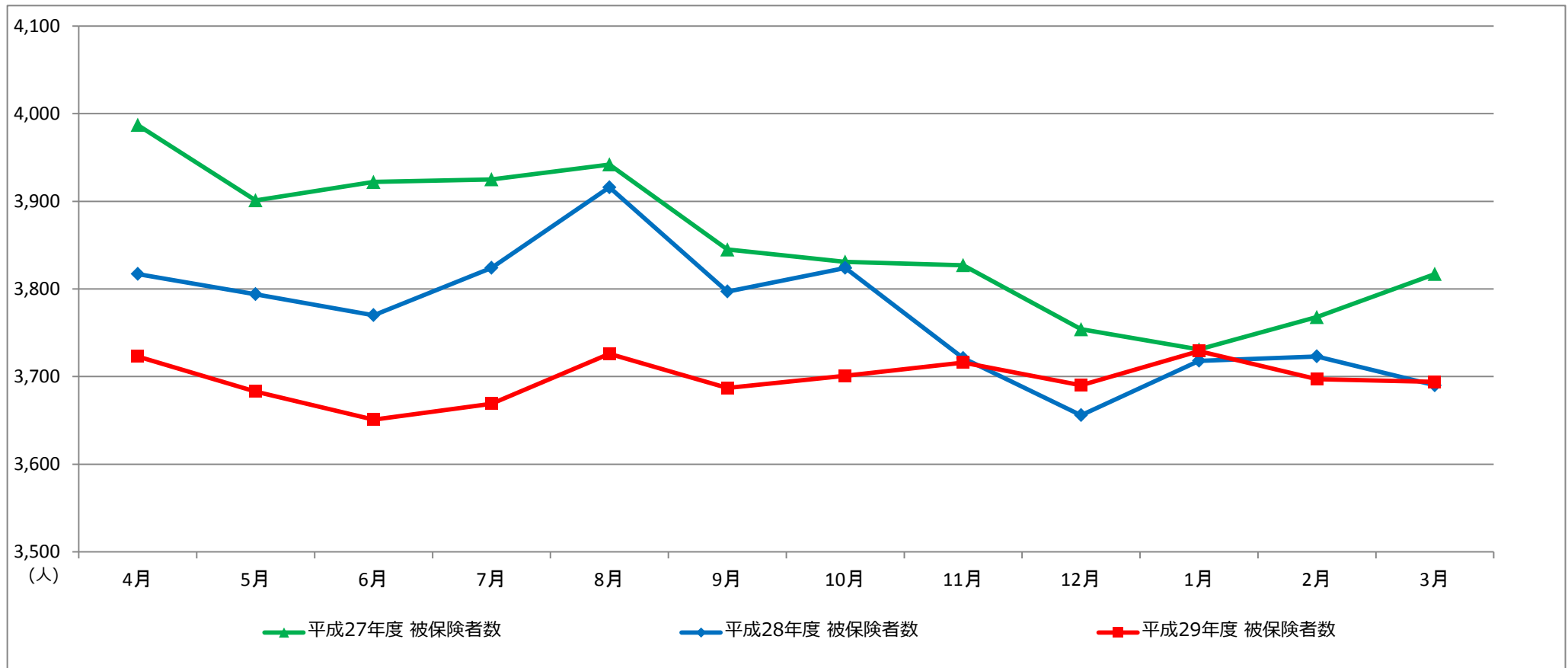
		4月	5月	6月	7月	8月	9月	10月	11月	12月	1月	2月	3月
平成29年度	被保険者数 (人)	298,244	301,026	301,609	301,994	301,979	302,574	302,765	303,657	304,243	304,323	305,023	305,305
	前年比 (%)	102.8	102.9	102.9	103.1	103.1	103.2	103.0	103.0	103.1	103.2	103.3	103.5
平成28年度	被保険者数 (人)	290,110	292,552	293,104	293,018	292,980	293,187	294,004	294,700	295,113	294,848	295,221	295,122
	前年比 (%)	102.6	103.0	102.9	102.8	103.0	102.8	103.0	102.9	102.8	102.7	102.7	102.6
平成27年度	被保険者数 (人)	282,811	284,132	284,716	284,900	284,447	285,076	285,486	286,423	287,021	287,136	287,570	287,588
	前年比 (%)	101.5	101.6	101.6	101.6	101.6	101.7	101.7	101.9	102.0	102.2	102.2	102.6

被扶養者数の推移



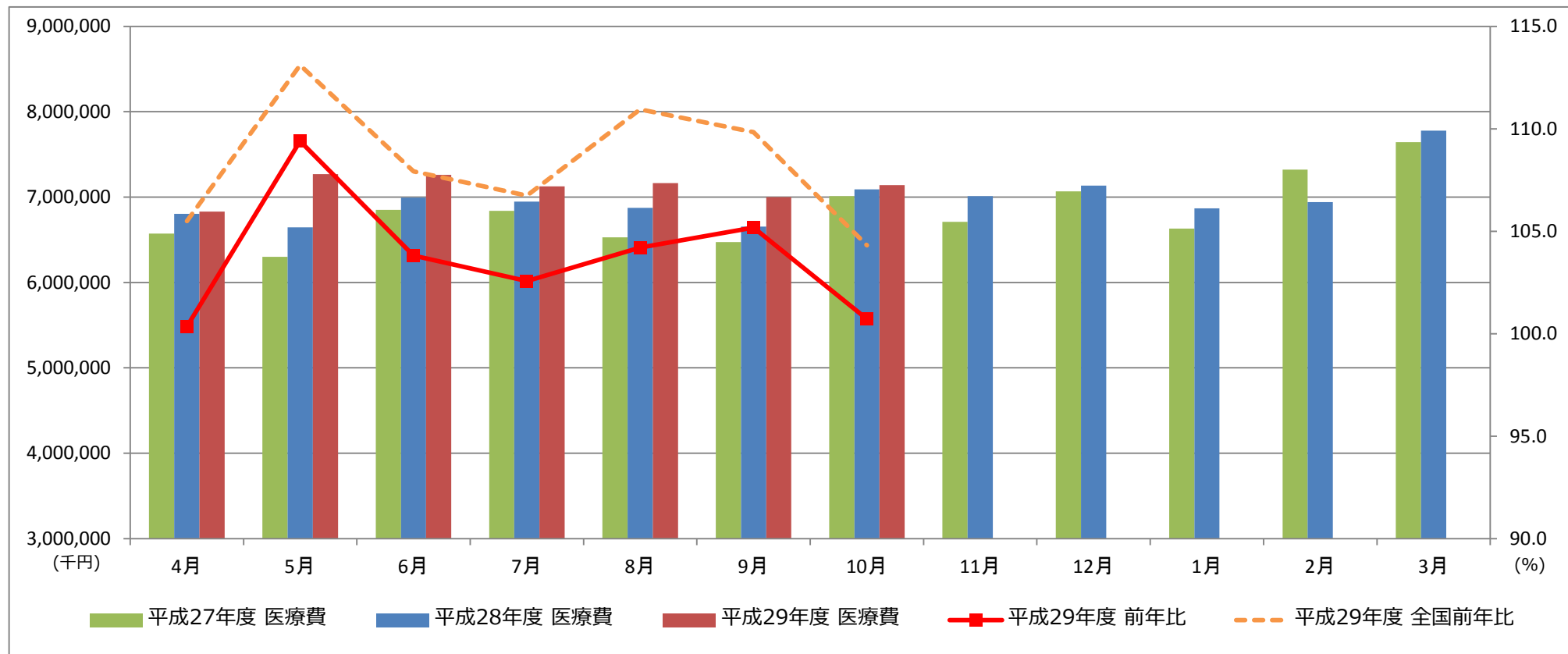
		4月	5月	6月	7月	8月	9月	10月	11月	12月	1月	2月	3月
平成29年度	被扶養者数 (人)	206,387	205,148	204,668	204,525	204,336	204,458	204,901	205,222	205,440	205,660	205,961	206,212
	前年比 (%)	99.8	99.6	99.4	99.5	99.3	99.5	99.8	99.8	99.9	99.8	99.8	99.7
平成28年度	被扶養者数 (人)	206,833	205,978	205,804	205,546	205,731	205,488	205,320	205,589	205,590	206,021	206,351	206,734
	前年比 (%)	100.7	100.7	100.6	100.5	100.7	100.6	100.2	100.0	99.8	99.8	99.6	99.6
平成27年度	被扶養者数 (人)	205,301	204,528	204,567	204,543	204,218	204,336	204,873	205,511	205,986	206,521	207,158	207,632
	前年比 (%)	100.1	100.0	99.9	99.8	99.8	99.7	99.7	99.8	99.8	99.9	99.9	100.1

任意継続被保険者数の推移(再掲)



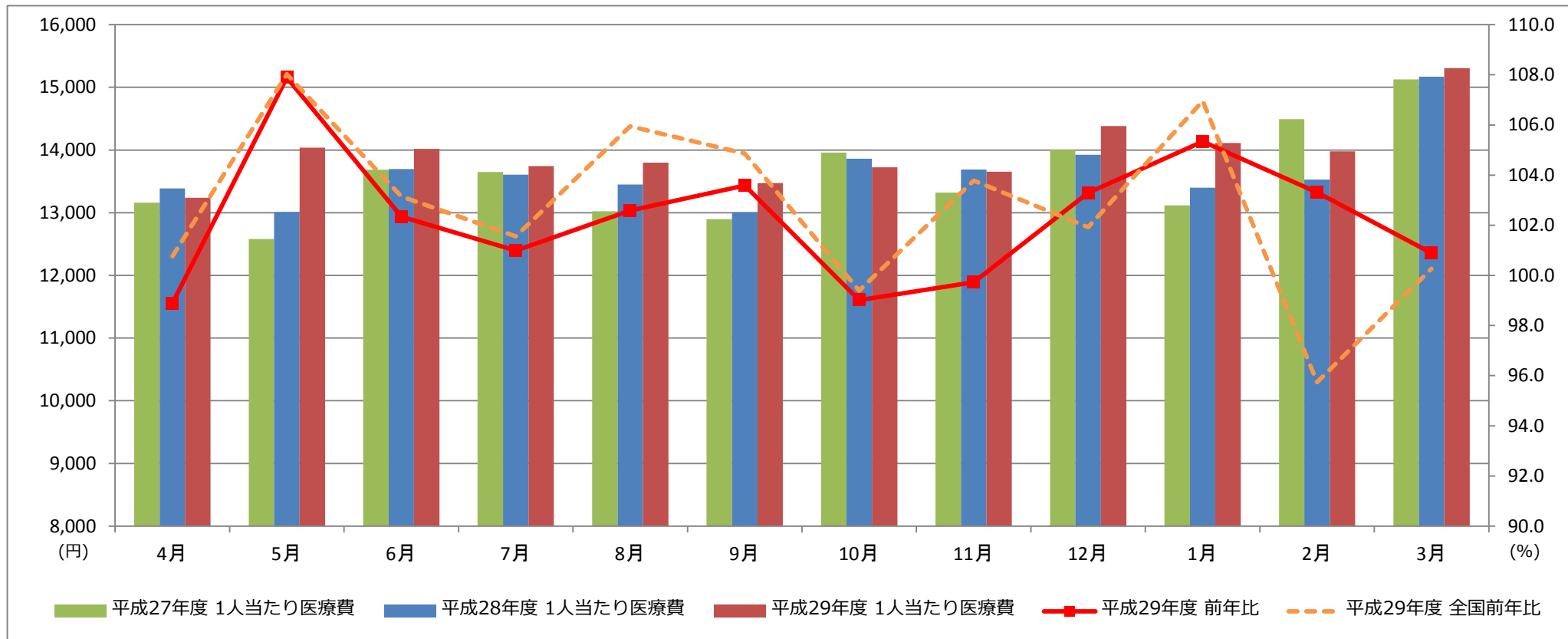
		4月	5月	6月	7月	8月	9月	10月	11月	12月	1月	2月	3月
平成29年度	被保険者数 (人)	3,723	3,683	3,651	3,669	3,726	3,687	3,701	3,716	3,690	3,729	3,697	3,694
	前年比 (%)	97.5	97.1	96.8	95.9	95.1	97.1	96.8	99.9	100.9	100.3	99.3	100.1
平成28年度	被保険者数 (人)	3,817	3,794	3,770	3,824	3,916	3,797	3,824	3,721	3,656	3,718	3,723	3,690
	前年比 (%)	95.7	97.3	96.1	97.4	99.3	98.8	99.8	97.2	97.4	99.7	98.8	96.7
平成27年度	被保険者数 (人)	3,987	3,901	3,922	3,925	3,942	3,845	3,831	3,827	3,754	3,731	3,768	3,817
	前年比 (%)	87.9	88.3	91.0	90.0	90.0	90.5	90.2	91.2	91.0	88.9	90.8	92.6

医療費の推移



		4月	5月	6月	7月	8月	9月	10月	11月	12月	1月	2月	3月	年度累計
平成29年度	医療費 (千円)	6,828,908	7,270,665	7,261,603	7,126,320	7,163,221	6,999,869	7,140,163	***	***	***	***	***	49,790,748
	前年比 (%)	100.3	109.4	103.8	102.6	104.2	105.2	100.7						-
	全国前年比 (%)	105.5	113.1	107.9	106.7	110.9	109.8	104.3						-
平成28年度	医療費 (千円)	6,805,315	6,646,108	6,995,250	6,948,105	6,874,515	6,655,154	7,089,537	7,013,148	7,133,465	6,869,177	6,940,304	7,777,501	83,747,579
	前年比 (%)	103.5	105.5	102.1	101.6	105.3	102.8	101.1	104.5	100.9	103.6	94.8	101.8	102.2
	全国前年比 (%)	103.1	104.7	103.2	102.3	106.2	103.4	100.2	105.7	101.5	104.5	95.5	99.3	102.3
平成27年度	医療費 (千円)	6,573,436	6,300,127	6,851,203	6,840,111	6,528,794	6,471,865	7,010,432	6,708,921	7,066,584	6,630,041	7,322,404	7,642,426	81,946,344
	前年比 (%)	103.1	99.4	108.7	105.7	106.5	101.4	107.2	107.7	104.0	101.0	114.4	107.9	105.6
	全国前年比 (%)	104.7	101.5	108.3	105.1	106.1	103.6	107.2	107.8	105.4	102.4	115.9	110.0	106.5

加入者1人当たり医療費の推移



		4月	5月	6月	7月	8月	9月	10月	11月	12月	1月	2月	3月	年度平均
平成29年度	1人当たり医療費 (円)	13,239	14,037	14,019	13,743	13,798	13,475	13,724	13,653	14,383	14,113	13,978	15,308	13,765
	前年比 (%)	98.9	107.9	102.3	101.0	102.6	103.6	99.0	99.7	103.3	105.3	103.3	100.9	103.0
	全国前年比 (%)	100.8	108.0	103.1	101.6	105.9	104.9	99.4	103.8	101.9	107.0	95.7	100.3	104.0
平成28年度	1人当たり医療費 (円)	13,388	13,011	13,698	13,608	13,450	13,009	13,860	13,691	13,925	13,398	13,530	15,172	13,645
	前年比 (%)	101.7	103.4	100.1	99.7	103.3	100.9	99.3	102.8	99.4	102.1	93.4	100.3	100.5
	全国前年比 (%)	101.0	102.5	101.1	100.0	104.1	101.3	97.8	103.4	99.1	102.2	93.1	96.9	100.2
平成27年度	1人当たり医療費 (円)	13,161	12,582	13,687	13,649	13,022	12,897	13,960	13,322	14,008	13,117	14,491	15,126	13,585
	前年比 (%)	102.1	98.5	108.0	104.9	105.6	100.5	106.3	106.7	103.1	99.7	113.2	106.4	104.6
	全国前年比 (%)	102.4	99.3	105.9	103.2	103.8	101.4	105.1	105.6	103.1	100.0	113.5	107.9	104.3