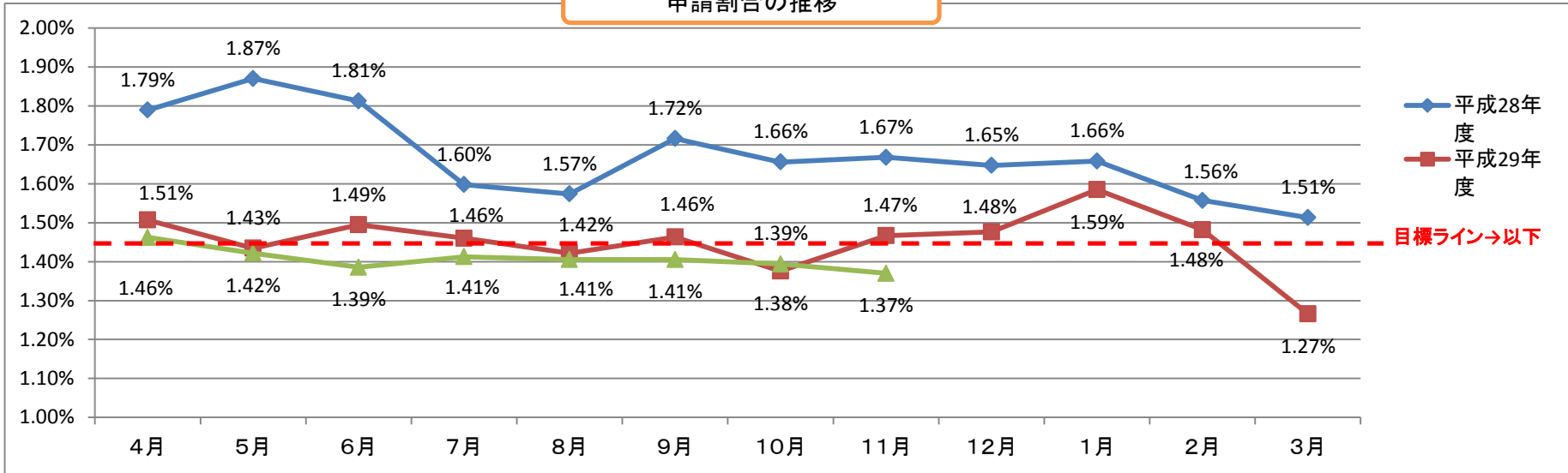


参考資料

平成30年度 上期事業進捗状況データ

柔整KPI:【目標】柔道整復施術療養費に占める施術箇所が3部位かつ15日以上申請割合が前年度以下

申請割合の推移



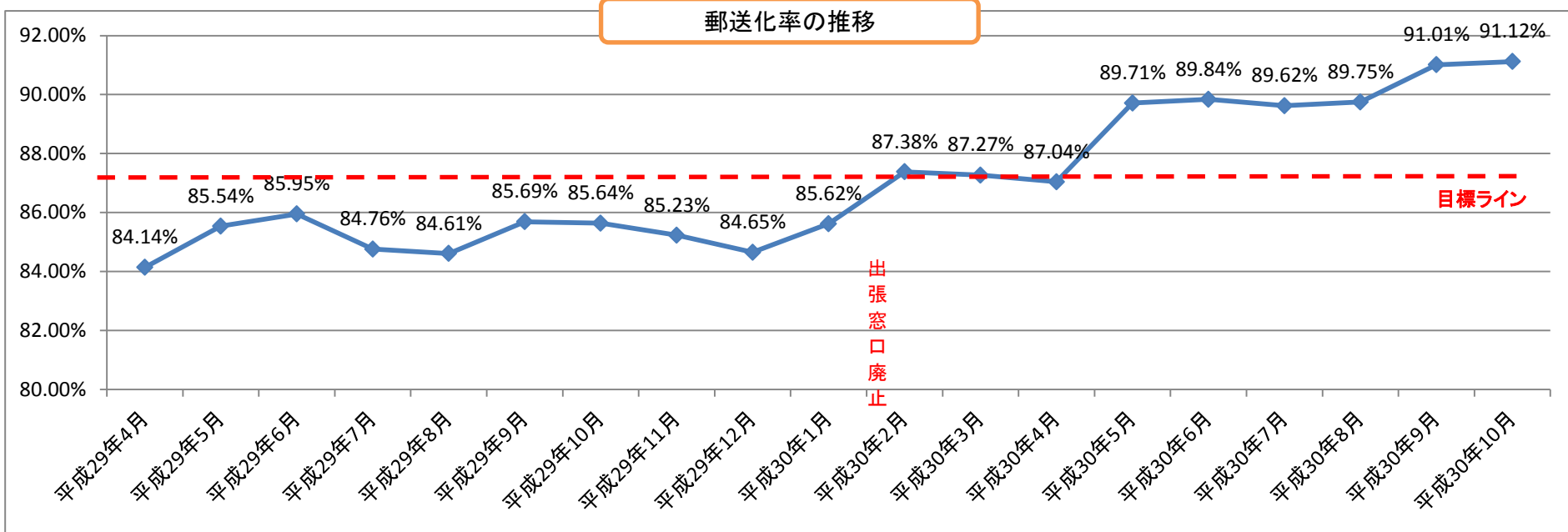
【申請割合の推移】平成28年度累計は1.67%、平成29年度累計は1.45%、平成30年度10月度までの累計は1.37%となっている。

【目標達成の状況】目標の申請割合1.45%以下→平成30年10月度(累計)の申請割合1.37%(▲0.08)

受付月		4月	5月	6月	7月	8月	9月	10月	11月	12月	1月	2月	3月	月平均	年度累計
H29年度	3部位かつ15日以上	591	560	598	600	598	593	568	609	595	612	569	468	580	6,961
	請求件数	39,215	39,035	40,009	41,088	42,069	40,519	41,286	41,515	40,295	38,611	38,395	36,978	39,918	479,015
	申請割合	1.51%	1.43%	1.49%	1.46%	1.42%	1.46%	1.38%	1.47%	1.48%	1.59%	1.48%	1.27%	1.45%	1.45%
H30年度	3部位かつ15日以上	562	531	523	597	554	532	474							3,773
	請求件数	38,433	38,457	39,755	40,022	40,257	39,751	39,259							275,934
	(累計)申請割合	1.46%	1.42%	1.39%	1.41%	1.41%	1.39%	1.37%							1.37%

※支給決定日ベースで計上

郵送化率KPI:【目標】現金給付等の申請にかかる郵送化率を87%以上とする

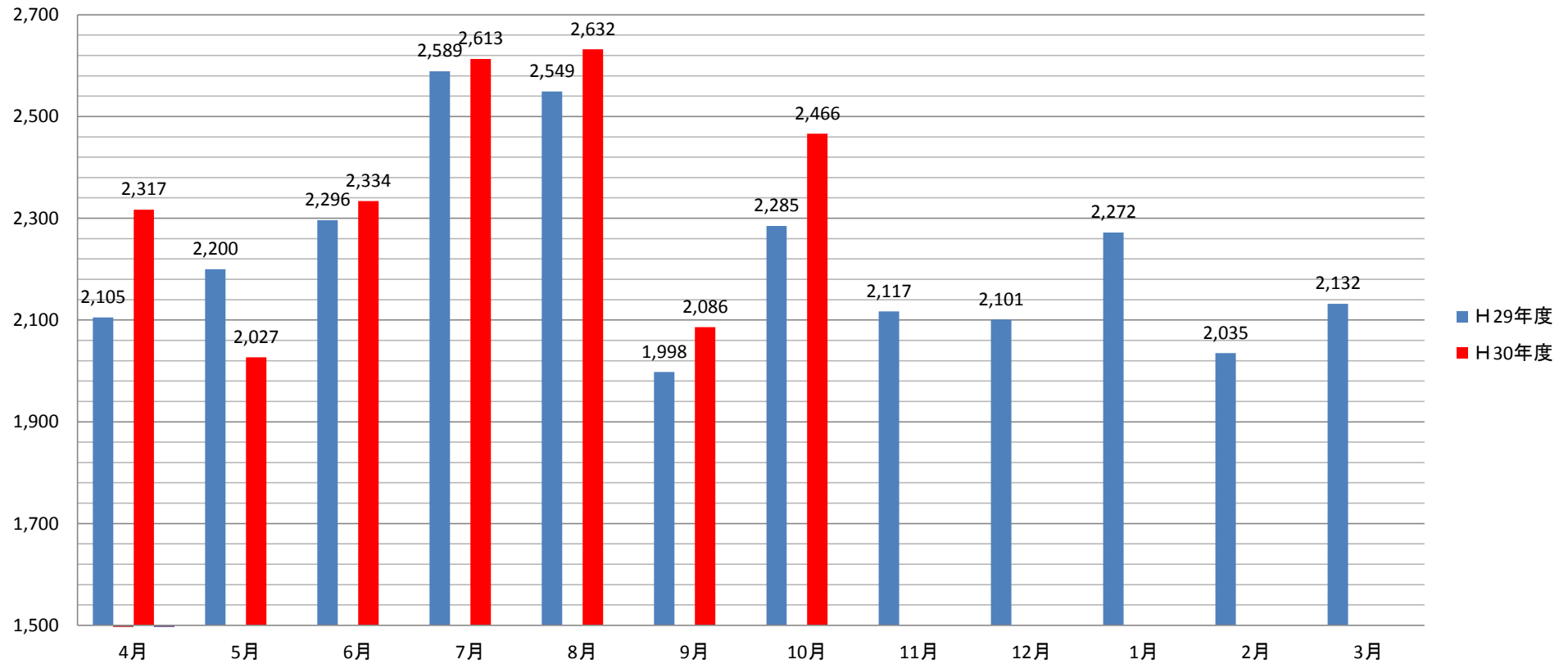


【郵送化率の推移】 84.14%(平成29年4月分)→87.38%(平成30年2月分、京都南・京都西出張窓口閉鎖)→87.04%(平成30年4月分)→**91.12%**(平成30年10月分)

【目標達成の状況】 郵送化率87%以上→平成30年度累計89.73%(+2.73%)につき目標達成

年度	年度	4月	5月	6月	7月	8月	9月	10月	11月	12月	1月	2月	3月	累計
H29年度	郵送化率	84.14%	85.54%	85.95%	84.76%	84.61%	85.69%	85.64%	85.23%	84.65%	85.62%	87.38%	87.27%	85.52%
	健保給付郵送化率	87.35%	87.99%	89.08%	86.75%	86.24%	86.86%	87.65%	87.69%	86.57%	88.75%	89.97%	88.78%	87.86%
	任意継続郵送化率	69.93%	80.45%	73.48%	75.79%	77.44%	77.75%	79.74%	79.72%	75.92%	79.62%	79.51%	80.16%	76.68%
	証交付郵送化率	88.06%	83.95%	85.22%	84.93%	84.52%	86.47%	84.74%	83.40%	84.21%	83.20%	85.68%	87.56%	85.24%
H30年度	郵送化率	87.04%	89.71%	89.84%	89.62%	89.75%	91.01%	91.12%						89.73%
	健保給付郵送化率	88.20%	91.08%	91.90%	90.92%	92.42%	91.65%	91.30%						91.20%
	任意継続郵送化率	76.93%	83.05%	80.02%	81.16%	81.77%	84.68%	82.84%						80.79%
	証交付郵送化率	91.16%	89.85%	89.45%	90.09%	87.90%	91.83%	92.62%						90.46%

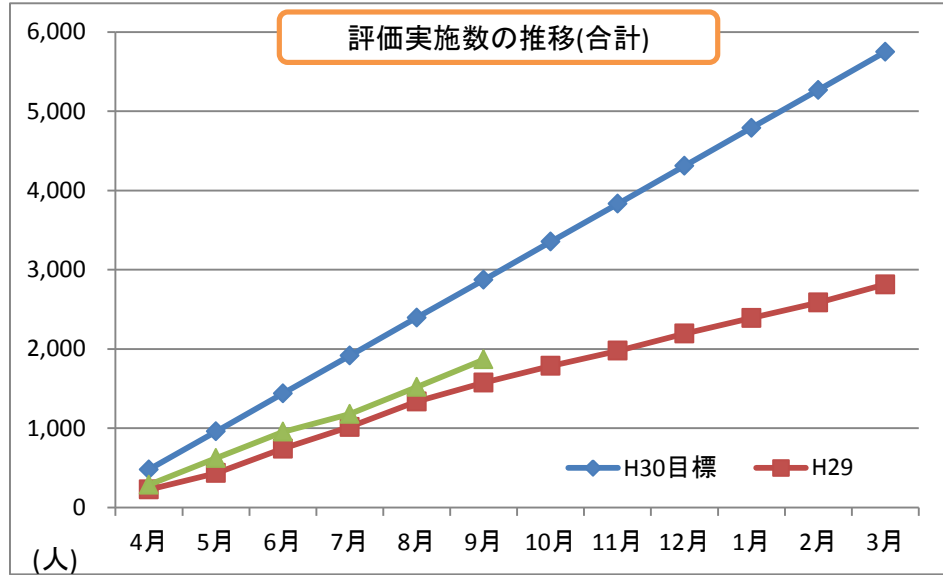
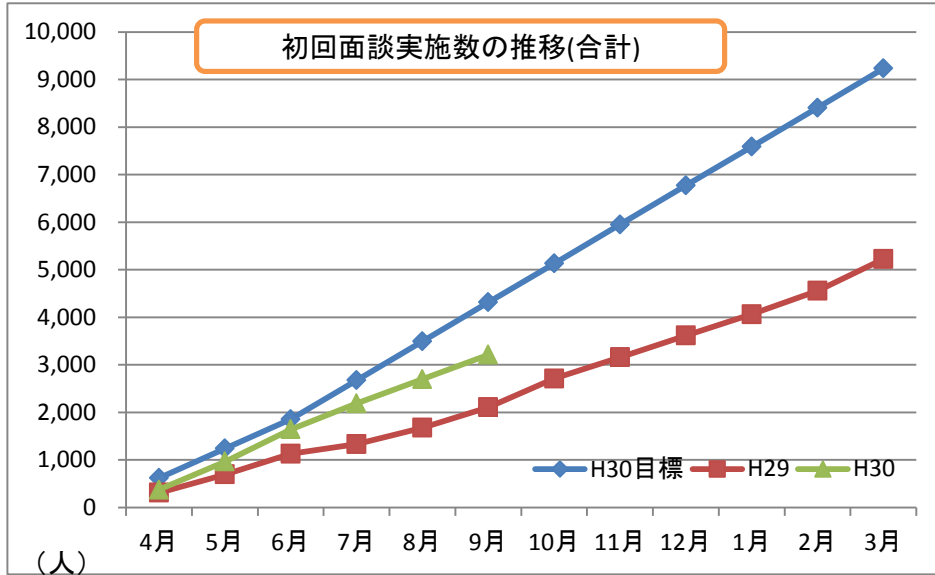
限度額適用認定証交付枚数



限認証交付枚数	4月	5月	6月	7月	8月	9月	10月	11月	12月	1月	2月	3月	累計
H29年度	2,105	2,200	2,296	2,589	2,549	1,998	2,285	2,117	2,101	2,272	2,035	2,132	26,679
H30年度	2,317	2,027	2,334	2,613	2,632	2,086	2,466						16,475
差(H30年度-H29年度)	212	-173	38	24	83	88	181						

累計比較
16,022
 16,475
 453

保健グループ 特定保健指導実施状況

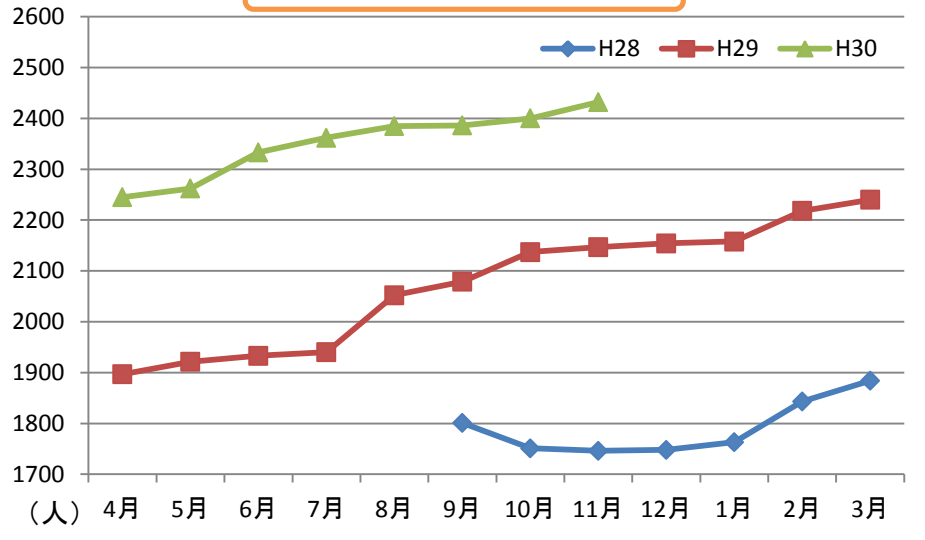


平成30年度初回面談実施者数(平成30年9月末) 3,213名 【平成30年度目標比 ▲1,101名】
 平成30年度実績評価実施者数(平成30年9月末) 1,868名 【平成30年度目標比▲1,006名】

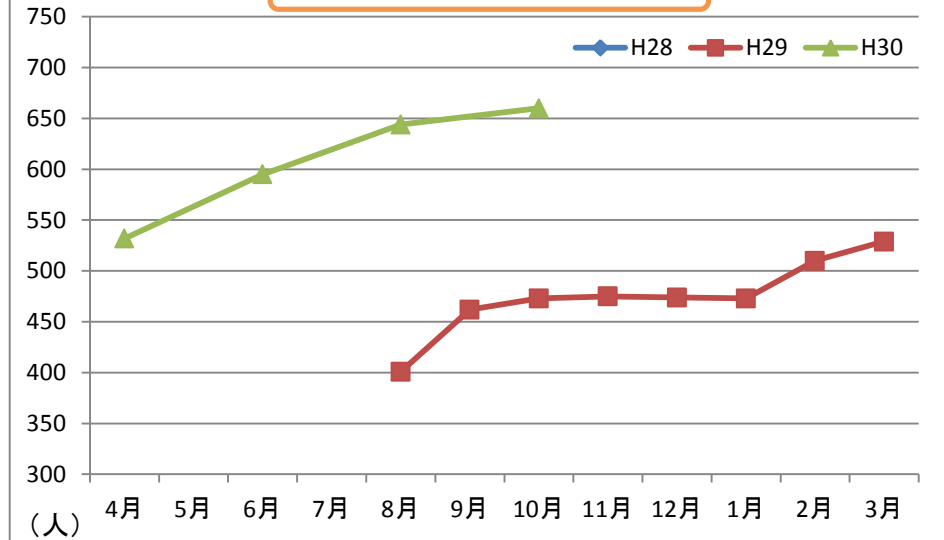
項目	年度	4月	5月	6月	7月	8月	9月	10月	11月	12月	1月	2月	3月	月平均
特定保健指導初回面談実施数(協会)	H30目標	418	836	1,254	1,672	2,090	2,508	2,926	3,344	3,762	4,180	4,598	5,016	418
	H29	263	570	951	1,115	1,416	1,678	2,038	2,309	2,559	2,877	3,211	3,588	299
	H30	271	656	1,068	1,406	1,722	1,981	2,424						
特定保健指導初回面談実施数(委託)	H30目標	201	402	603	1,004	1,405	1,806	2,207	2,608	3,009	3,410	3,811	4,218	351
	H29	49	126	177	219	259	430	674	852	1,057	1,187	1,350	1,640	137
	H30	104	308	576	783	976	1,232							
特定保健指導初回面談実施数(合計)	H30目標	619	1,238	1,857	2,676	3,495	4,314	5,133	5,952	6,771	7,590	8,409	9,234	770
	H29	312	696	1,128	1,334	1,675	2,108	2,712	3,161	3,616	4,064	4,561	5,228	436
	H30	375	964	1,644	2,189	2,698	3,213							
特定保健指導評価実施数(協会)	H30目標	231	462	693	924	1,155	1,386	1,617	1,848	2,079	2,310	2,541	2,772	231
	H29	180	301	463	623	785	911	1,060	1,180	1,359	1,510	1,656	1,812	151
	H30	185	332	484	601	779	907	1,141						
特定保健指導評価実施数(委託)	H30目標	248	496	744	992	1,240	1,488	1,736	1,984	2,232	2,480	2,728	2,978	248
	H29	48	133	279	393	553	663	725	797	834	881	929	1,003	84
	H30	100	291	468	577	742	961							
特定保健指導評価実施数(合計)	H30目標	479	958	1,437	1,916	2,395	2,874	3,353	3,832	4,311	4,790	5,269	5,750	479
	H29	228	434	742	1,016	1,338	1,574	1,785	1,977	2,193	2,391	2,585	2,815	235
	H30	285	623	955	1,178	1,521	1,868							

メルマガ配信者数の状況

一般メルマガの推移



健保委員メルマガの推移



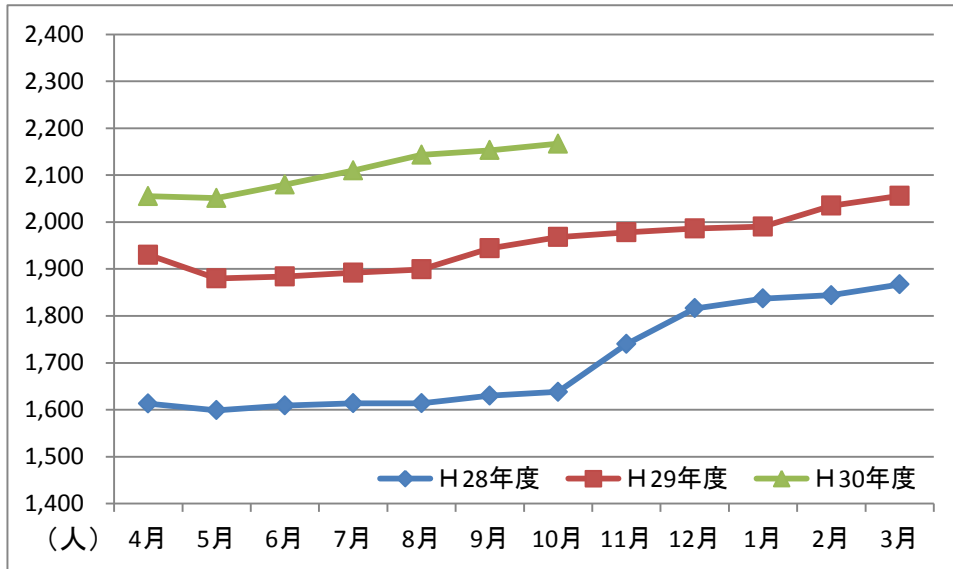
(一般メルマガ) 平成30年10月における対前年同月比は、285人(13.2%)増となっています。

(健保委員メルマガ) 平成30年10月における対前年同月比は、187人(39.5%)増となっています。

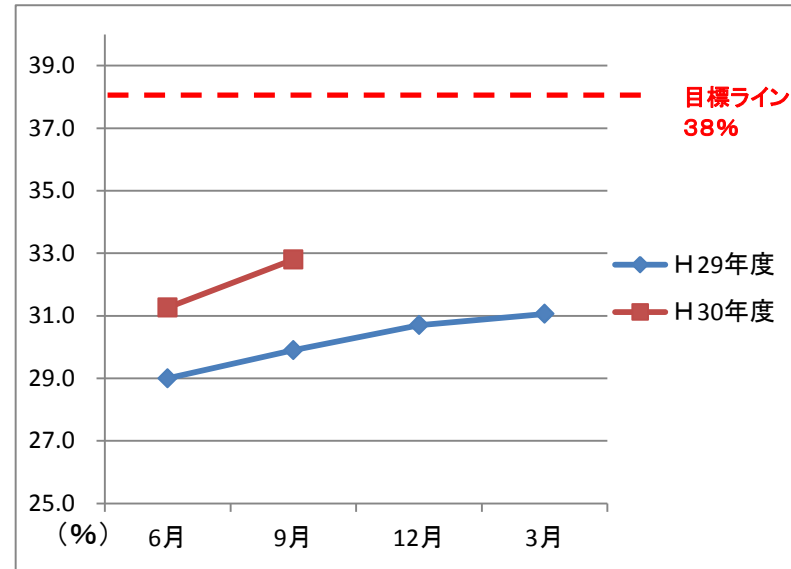
項目	年度	4月	5月	6月	7月	8月	9月	10月	11月	12月	1月	2月	3月	月平均	年度累計	対前年同月比
一般	H28	13	4	6	3	6	9	9	9	28	124	48	40	24.917	299	(2,101)
							1801	1751	1746	1748	1763	1843	1884	1790.9		
	H29	32	23	27	106	40	84	22	17	16	25	64	40	41.333	496	2%
		1897	1921	1933	1940	2052	2079	2137	2147	2154	2158	2218	2240	2073		
H30	21	75	53	40	19	14	18	46					35.75	286	-	
	2245	2262	2333	2362	2385	2386	2400	2432					2350.6			
健保委員 (配信は偶数月のみ)	H28	3	1	0	0	3	3	2	3	4	56	17	6	8.1667	98	-462
		0	0	0	0	0	0	0	0	0	0	0	0	0		
	H29	2	3	4	90	13	63	10	3	1	7	35	20	20.917	251	#DIV/0!
						401	462	473	475	474	473	510	529	474.63		
H30	8	57	29	29	11	4	11						21.286	149	-	
	532		595		644		660						607.75			

健康保健委員委嘱状況

健康保健委員委嘱者数の推移(各月1日現在)



健康保険委員カバー率の推移



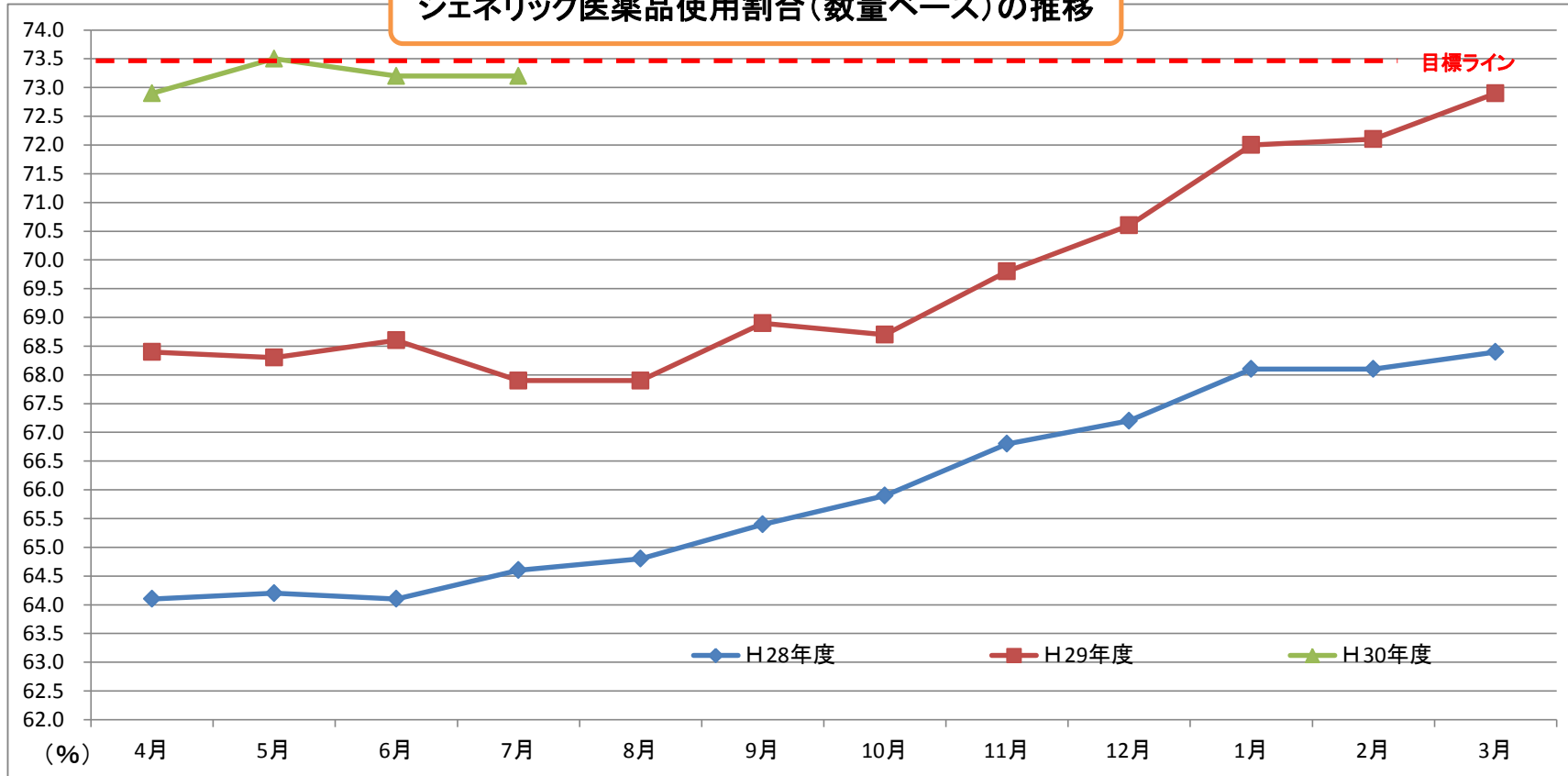
(健康保険委員委嘱者数) 平成30年10月における対前年同月比は、199人(11.0%)増となっています。
 (健康保険委員カバー率) 平成30年度9月時点におけるカバー率は32.8%となっております (KPI 平成31年度3月時点38%)

項目	年度	4月	5月	6月	7月	8月	9月	10月	11月	12月	1月	2月	3月	月平均	対前年同月比
健康保健委員委嘱者数 (各月1日現在)	H28	1,613	1,599	1,609	1,614	1,614	1,630	1,638	1,740	1,816	1,837	1,844	1,867	1,702	199
	H29	1,930	1,880	1,884	1,892	1,899	1,944	1,968	1,978	1,986	1,990	2,035	2,056	1,954	110%
	H30	2,055	2,051	2,080	2,110	2,143	2,153	2,167						2,108	-

項目	年度	6月	9月	12月	3月	月平均	年度累計	対前年同月比
健康保険委員カバー率	H29	29.0	29.9	30.7	31.1	30.2	31.1	
	H30	31.3	32.8			32.0		2.9%

ジェネリック医薬品の使用状況

ジェネリック医薬品使用割合(数量ベース)の推移

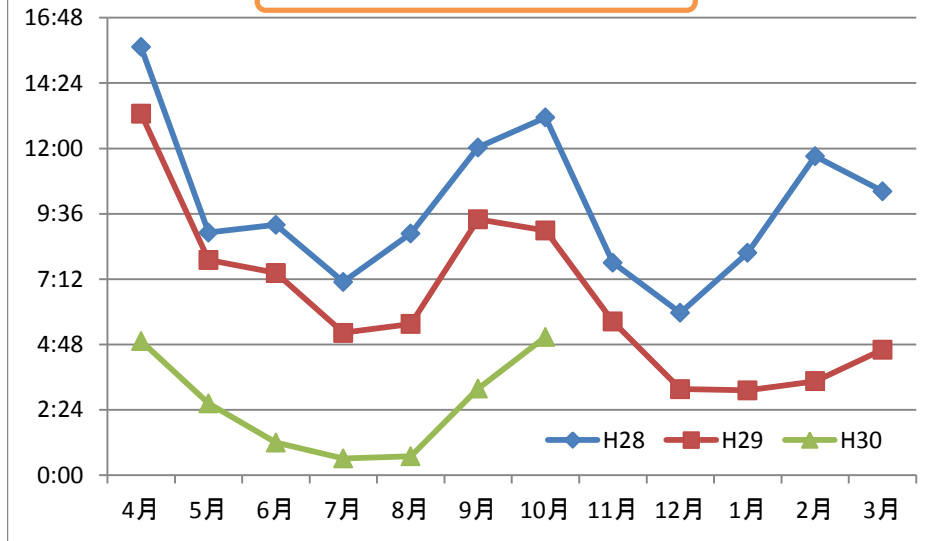


(ジェネリック医薬品使用割合) 平成30年7月における対前年同月比は5.3%増となっています (KPI 平成31年3月診療73.4%)

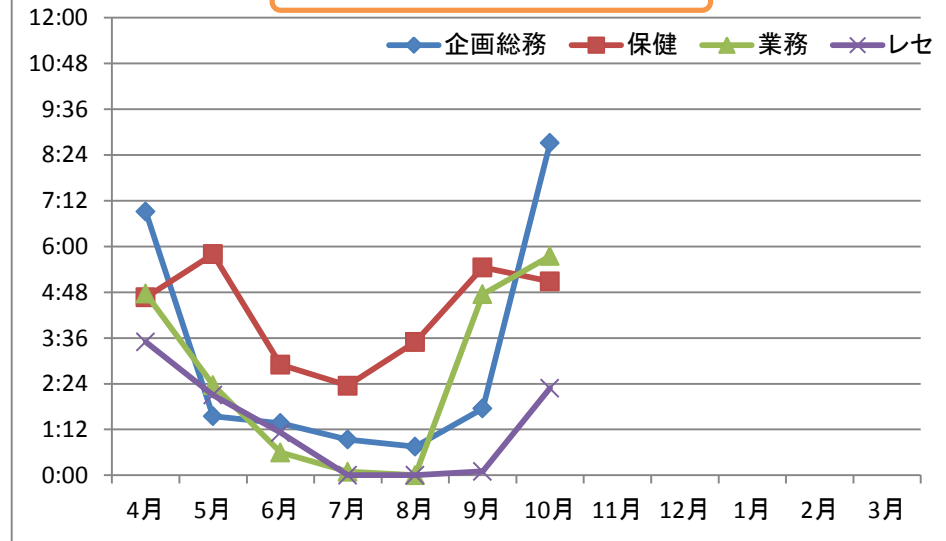
項目	年度	4月	5月	6月	7月	8月	9月	10月	11月	12月	1月	2月	3月	月平均	年度累計	対前年同月比
ジェネリック医薬品 使用割合(%)	H28	64.1	64.2	64.1	64.6	64.8	65.4	65.9	66.8	67.2	68.1	68.1	68.4	66.0		
	H29	68.4	68.3	68.6	67.9	67.9	68.9	68.7	69.8	70.6	72.0	72.1	72.9	69.7		4.5%
	H30	72.9	73.5	73.2	73.2									73.2		-

超過勤務の状況

支部平均の推移



グループ別の推移



(支部平均) 平成30年10月における対前年同月比は、1時間56分増となっています。

(グループ別) グループ別では、企画総務Gの8時間42分が最大で、レセGの2時間17分が最小となっています。

項目	年度	4月	5月	6月	7月	8月	9月	10月	11月	12月	1月	2月	3月	平均	年度累計	対前年同月比
支部平均	H28	15:43	8:54	9:11	7:06	8:52	12:02	13:08	7:48	5:57	8:09	11:42	10:25	9:55		(0)
	H29	13:16	7:54	7:25	5:13	5:33	9:23	8:59	5:38	3:09	3:07	3:27	4:36	6:28		44%
	H30	4:56	2:38	1:12	0:37	0:42	3:10	5:04						2:37		57%
グループ別	企画総務	6:55	1:33	1:22	0:56	0:45	1:45	8:42						3:08		-
	保健	4:40	5:48	2:54	2:21	3:30	5:27	5:05						4:15		-
	業務	4:45	2:22	0:36	0:05	0:00	4:45	5:45						2:37		-
	レセ	3:30	2:06	1:07	0:00	0:00	0:06	2:17						1:18		-