

# 平成26年度 事業報告

支部の運営状況	……	P1
各種指標(数値)	……	P2
債権回収率	……	P5

## 各支部の運営状況（平成26年度）

		京 都					
		加入者数		事業所数			
概 況  ( )内は前年度の値	被保険者数 ①	478,270 人 ( 473,434 人 )		41,366 ヶ所 ( 40,085 ヶ所 )			
	うち任意継続被保険者数	9,027 人 ( 9,976 人 )		標準報酬総額			
	被扶養者数 ②	370,007 人 ( 371,500 人 )		1,858,633 百万円 ( 1,824,922 百万円 )			
	加入者計 (①+②)	848,277 人 ( 844,934 人 )		保険給付費			
				118,236 百万円 ( 115,835 百万円 )			
	常勤職員	44 人		契約職員	60 人		
健康 保険 給付 等	各 種 証 発 行	健康保険証	高齢受給者証(新規発行数)	限度額適用認定証(年度末現在有効数)			
		194,622 件	6,384 件	31,508 件 (13,151)			
	現 金 給 付	高額療養費	傷病手当金	出産育児一時金	その他の現金給付		
		13,740 件	21,710 件	9,594 件	491,724 件		
各 種 サ ー ビ ス	高額査定通知	ターンアラウンド通知	医療費通知(インターネット)	口座振替(任継)			
	119 件	6,910 件	410,288 (280)	2,930 件			
レセプト点検実績 (被保険者1人当り効果額)		資格点検	内容点検	診療内容等査定効果額	外傷点検		
		2,277 円	554 円	164 円	509 円		
福祉事業/その他		高額医療費貸付件数	出産費用貸付件数	健康保険委員委嘱者数			
		107 件	2 件	1,360 人			
保 健 事 業	健 診	被保険者		被扶養者			
		生活習慣病予防健診(受診率)	乳がん・子宮頸がん検診	特定健診(受診率)			
	149,834件 ( 52.6% )		22,049 件	17,115件 ( 16.7% )			
	保 健 指 導	被保険者(特定保健指導)(実施率)			被保険者(その他の保健指導)		
初回面談 4,109件 ( 14.1% )		6ヶ月後評価 1,866件 ( 6.4% )		267件			
保健事業を推進するための具体的な取組み		<ul style="list-style-type: none"> <li>○被扶養者に対する「無料健診」「ミニドック健診」の実施</li> <li>○被扶養者に対する骨密度検査付無料健診の実施</li> <li>○特定保健指導外部委託機関での実施数拡大</li> <li>○「健康講座(職場の健康づくり意識啓発)」(85回)、「栄養教室」(1回)の開催</li> <li>○糖尿病性腎症患者の重症化予防事業の実施</li> <li>○「健康保険委員参加によるグループワーク」の実施(6月)</li> </ul>					
保険者機能発揮のための 具体的な取組み  ( 医療費適正化対策 やサービス向上など )		<ul style="list-style-type: none"> <li>○健康経営セミナー2回実施</li> <li>○健康保険委員・年金委員との合同研修会2回実施</li> <li>○メールマガジン登録者数拡大、広報誌からHPへの誘導。コンテンツの充実</li> <li>○任意継続被保険者資格取得、限度額適用認定申請セットを、関係各所へ常時設置</li> <li>○ジェネリック医薬品の普及啓発に向け、希望シールを保険証・限度額認定証・高齢受給者証の発行契機に配布</li> <li>○医療機関・薬局へ、受診時の保険証提示啓発ポスターを掲示</li> <li>○保険者協議会、後発医薬品安心使用対策協議会等への分析資料提供。保険者協議会を通じた特定健診受診促進に向けた共同広報事業を継続実施</li> <li>○出産育児一時金の対象となる被保険者へ、乳幼児育児医療にかかる冊子送付</li> </ul>					
支 部 収 支 ( 概 要 )	収入 ( A )		支出 ( B )			収支差 ( A-B )	
		[保険料収入]		[医療給付費(調整後)]	[特別計上]		[地域差分]
	予 算	187,580 [ 185,384 ]	187,580	[ 98,170 ]	[ 5 ]	±0	[ 0 ]
単 位 : 百 万 円	決 算	187,096 [ 184,347 ]	178,587	[ 93,117 ]	[ 4 ]	8,509	[ ▲391 ]

協会の運営に関する各種指標(数値)【全国計】

【目標指標】

サービス関係指標		全 国		京 都
		目 標	実 績	実 績
サービススタンダードの遵守	健康保険給付の受付から振込までの日数の目標(10営業日)の達成率	100%	99.99% ( 99.97% )	100% ( 100% )
	健康保険給付の受付から振込までの日数	10営業日以内	8.15日 ( 7.94日 )	8.65日 ( 8.76日 )
健康保険証の交付	資格情報の取得から健康保険証送付までの平均日数(繁忙期を除く) ※資格情報を取得した日を当日(1日目)とする	2営業日以内	当日 23支部 ( 27支部 ) 翌日 24支部 ( 20支部 )	当日 ( 当日 )

保健事業関係指標			全 国		京 都
			目 標	実 績	実 績
健診の実施	特定健康診査実施率	被保険者	53.8%	46.7% ( 45.7% )	52.6% ( 51.5% )
		被扶養者	18.6%	19.3% ( 17.7% )	16.7% ( 15.0% )
事業者健診の取得	事業者健診のデータの取込率(被保険者)		8.5%	5.2% ( 4.4% )	1.6% ( 1.2% )
保健指導の実施	特定保健指導実施率 (6ヶ月後評価まで完了した者)	被保険者	11.3%	14.7% ( 13.8% )	6.4% ( 6.6% )
		被扶養者	2.5%	3.3% ( 2.7% )	1.9% ( 2.4% )

医療費適正化等関係指標		全 国		京 都
		目 標	実 績	実 績
レセプト点検効果額	加入者1人当たり診療内容等査定効果額(医療費ベース)	25年度を上回る	138円 ( 154円 )	93円 ( 138円 )
ジェネリック医薬品の使用促進	ジェネリック医薬品使用割合(数量ベース)	25年度を上回る	58.9% ( 50.3% )	55.9% ( 47.6% )
加入者・事業主への広報	メールマガジンの登録件数(平成27年3月)	25年度を上回る	74,634件 ( 67,447件 )	1,674件 ( 21.10開始 )

(注1) 各数値は特に注記がないものについては平成26年4月1日から平成27年3月31日までの実績値(お客様満足度は平成26年11月から12月における調査結果)

(注2) ( )内の数値は、前年度同期における数値。

協会の運営に関する各種指数(数値)【全国計】

【検証指標】

		実績		
		全国	京都	
各種サービスの利用状況	インターネットによる医療費通知の利用割合 (医療費情報の照会が可能なID・パスワードの払出件数)	11,593件 ( 10,971件 )	280件 ( 248件 )	
	任意継続被保険者の口座振替利用率 (平成27年3月)	29.3% ( 28.8% )	34% ( 32.8% )	
事務処理誤りの防止	「事務処理誤り」発生件数	393件 ( 593件 )	6件 ( 10件 )	
	任意継続関係	19件 ( 86件 )	1件 ( 3件 )	
	健 保 給 付 種 別	療養費	70件 ( 94件 )	3件 ( 2件 )
		高額療養費	38件 ( 61件 )	0件 ( 1件 )
		傷病手当金	97件 ( 108件 )	1件 ( 1件 )
		出産手当金	12件 ( 15件 )	0件 ( 0件 )
		出産育児一時金	9件 ( 14件 )	0件 ( 0件 )
		埋葬費/埋葬料	1件 ( 1件 )	0件 ( 0件 )
		移送費	0件 ( 0件 )	0件 ( 0件 )
		貸付金(高額療養費・出産費)	5件 ( 4件 )	0件 ( 0件 )
	医療費のお知らせ	1件 ( 0件 )	0件 ( 0件 )	
	健診関係	22件 ( 13件 )	0件 ( 0件 )	
	誤送付	81件 ( 149件 )	0件 ( 2件 )	
	紛失	2件 ( 11件 )	0件 ( 1件 )	
	その他	36件 ( 37件 )	1件 ( 0件 )	
お客様の苦情・意見	苦情・意見の受付件数とその内容	苦情	819件 ( 1,267件 )	8件 ( 7件 )
		ご意見ご案内	1,060件 ( 1,052件 )	2件 ( 3件 )
		お礼・お褒めの言葉	581件 ( 632件 )	0件 ( 0件 )
お客様満足度	窓口サービス全体としての満足度	96.9% ( 97.8% )	96.1% ( 96.2% )	
	職員の応接態度に対する満足度	96.7% ( 97.4% )	97.3% ( 97.3% )	
	訪問目的の達成度	97.3% ( 97.9% )	96.8% ( 97.7% )	
	窓口での待ち時間の満足度	92.5% ( 94.1% )	95.1% ( 96.2% )	
	施設の利用の満足度	90.9% ( 90.8% )	93.0% ( 90.7% )	

		実績		
		全国	京都	
レセプト点検	被保険者1人当たり資格点検効果額(注3)	1,808円 ( 1,803円 )	2,277円 ( 2,024円 )	
	被保険者1人当たり外傷点検効果額	367円 ( 361円 )	509円 ( 431円 )	
	被保険者1人当たり内容点検効果額	840円 ( 1,093円 )	554円 ( 687円 )	
健診・保健指導の効果	メタボリックシンドローム該当者及び予備群の減少率(注4)	17.7% ( 18.0% )	—	
	特定保健指導利用者の改善状況(注5)	26.4% ( 26.8% )	—	
ホームページの利用	ホームページへのアクセス件数 (平日における1日当たり平均アクセス数)	70,166件 ( 46,423件 )	470,039件 ( 440,981件 )	
都道府県との連携	都道府県医療費適正化計画に係る検討会への参加 支部数(平成27年3月)	25支部 ( 30支部 ) 設置数[29] ( [33] )	○	
	都道府県ジェネリック使用促進協議会への参加支部数 (平成27年3月)	31支部 ( 30支部 ) 設置数[37] ( [37] )	○	
申請・届出の郵送化	申請・届出の郵送化率	78.7% ( 77.2% )	80.47%	
業務の効率化・経費の削減	健康保険給付担当職員の1人当たり給付業務 処理件数(注6)	2,975件 ( 2,795件 )	—	
	契約件数及び割合(100万円を超える契約)	一般競争入札による契約	268件 [ 45.5% ]	2件
		企画競争による契約	35件 [ 5.9% ]	2件
		随意契約	286件 [ 48.6% ]	1件
		随意契約の内訳(100万円を超える契約)	286件 [ 100.0% ]	
	事務所賃貸(工事、清掃等)関係	74件 [ 25.9% ]	0件	
		システム(改修、保守、賃借)関係	111件 [ 38.8% ]	0件
		窓口相談業務の社会保険労務士会への委託	6件 [ 2.1% ]	1件
		広報(新聞等)関係	14件 [ 4.9% ]	0件
		一般競争入札業者決定までの経過的な契約	1件 [ 0.3% ]	0件
		一般競争入札不落による契約	3件 [ 1.0% ]	0件
		その他	77件 [ 26.9% ]	0件
	コピー用紙等の消耗品の使用状況	コピー用紙(A4)	41,433箱 ( 39,148箱 )	874箱 ( 857箱 )
プリンタートナー(黒)		3,238個 ( 3,233個 )	61個 ( 58個 )	
プリンタートナー(カラー)		3,437個 ( 2,645個 )	37個 ( 17個 )	

(注1) 各数値は、特に注記がないものについては平成26年4月1日から平成27年3月31日までの実績値

(注2) ( )内の数値は、前年度同期における数値、[ ]内の数値は構成比を示す

(注3) 平成23年10月より実施している請求前資格確認の効果は含んでいない

(注4) 「メタボリックシンドローム該当者及び予備群の減少率(対25年度)

・平成25年度にメタボリックシンドローム該当者または予備群であった者のうち、平成26年度にメタボリックシンドローム該当者または予備群でなくなった者の割合(平成27年度5月31日時点の平成25年度、平成26年度の特定健診結果データを使用し集計している。)

(注5) 「特定保健指導利用者の改善状況」(対25年度)

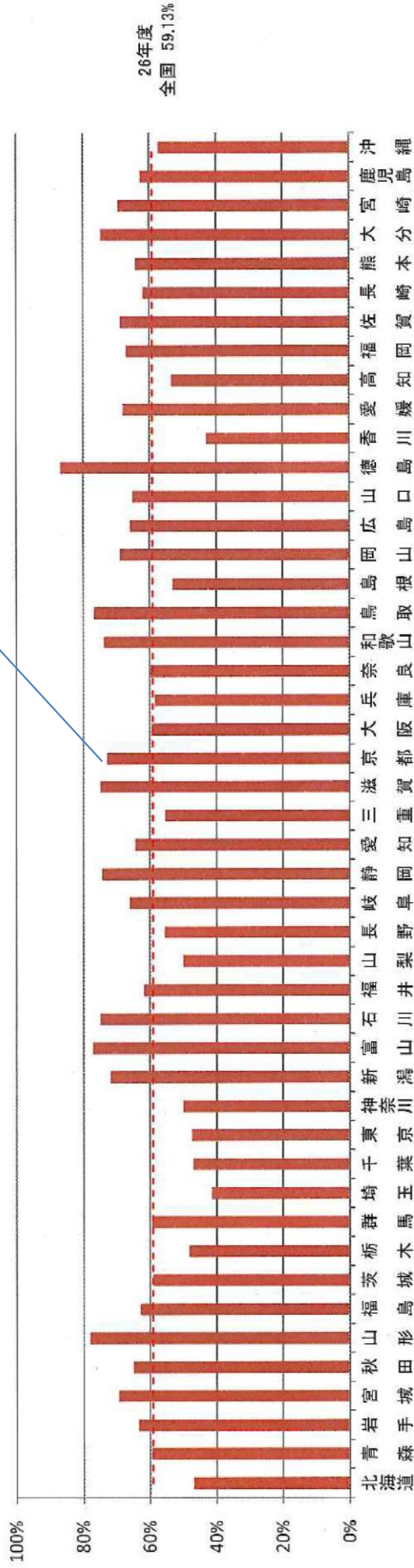
・平成25年度特定保健指導を利用した者のうち、平成26年度は特定保健指導対象者ではなくなった者の割合(平成27年5月31日時点の平成25年度、平成26年度の特定健診結果 データを使用し集計している。)

(注6) 健康保険給付担当職員の1人当たり給付業務処理件数は、高額療養費、傷病手当金、出産育児一時金(直接支払分を除く)、出産手当金、療養費(柔道整復施術療養費を除く)、移送費、埋葬料に係る支給決定件数を、健康保険給付担当職員の数で除したものの

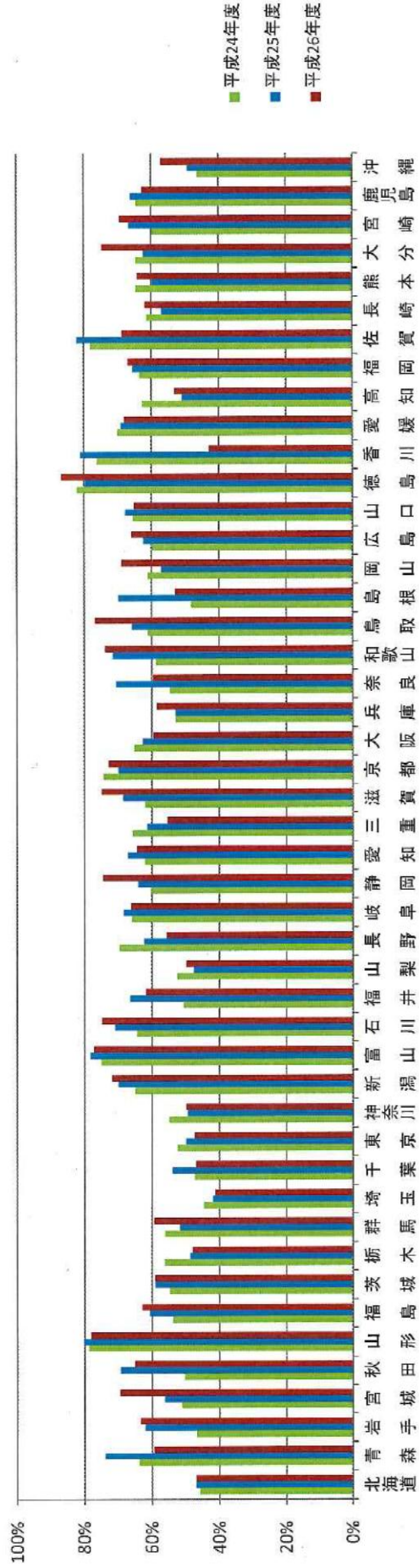
目標72.61%

京都支部  
72.84%

平成26年度 債権回収率(全体)



債権回収率(全体)の年度比較

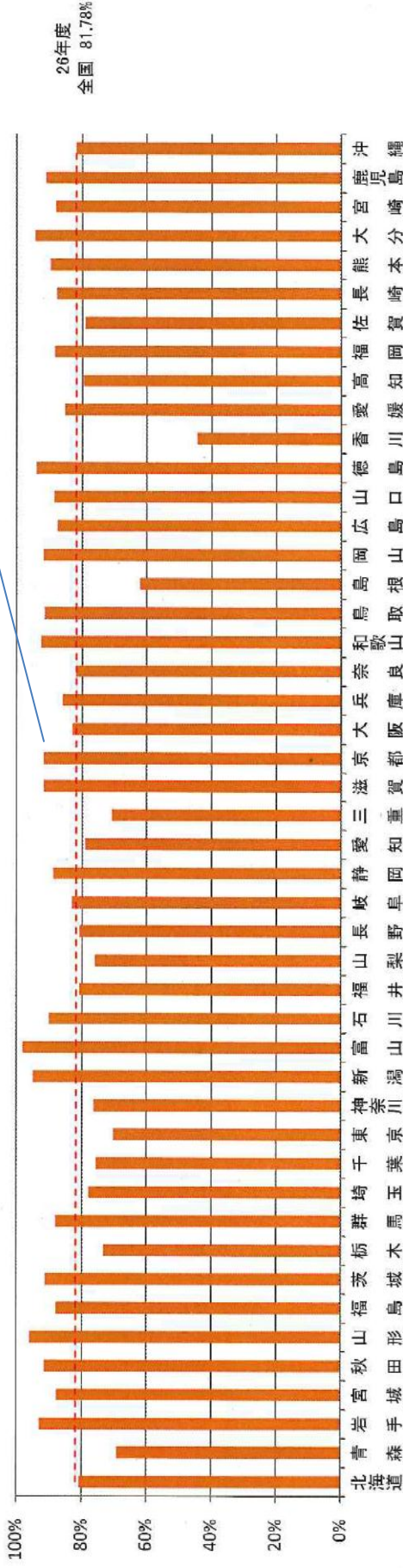


平成24年度 74.38%  
平成25年度 69.92%  
平成26年度 72.84%

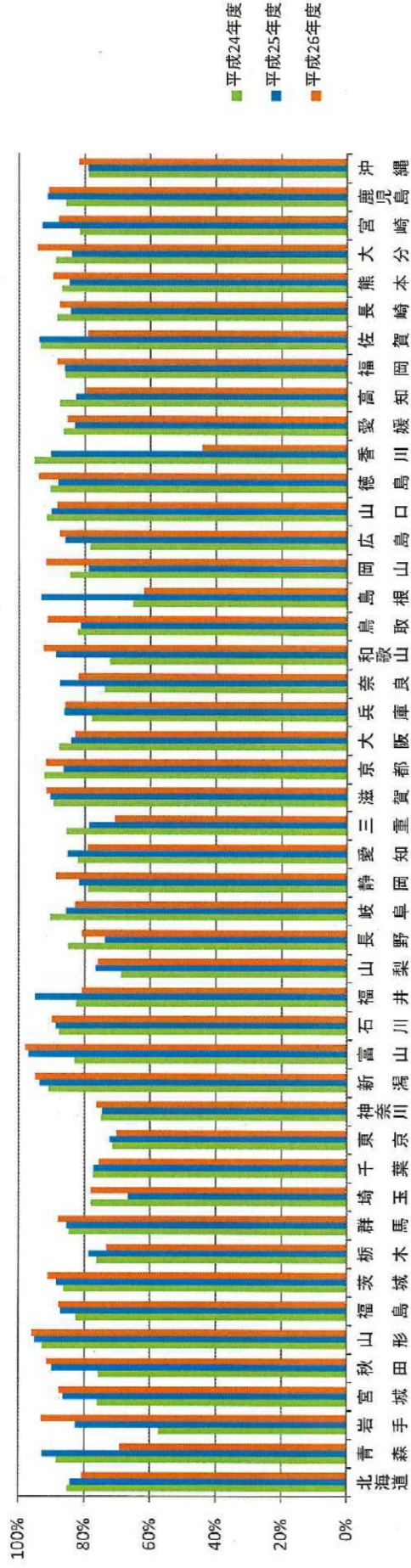
目標92.52%

京都支部  
91.76%

平成26年度発生債権回収率(全体)



現年度発生債権回収率(全体)の年度比較

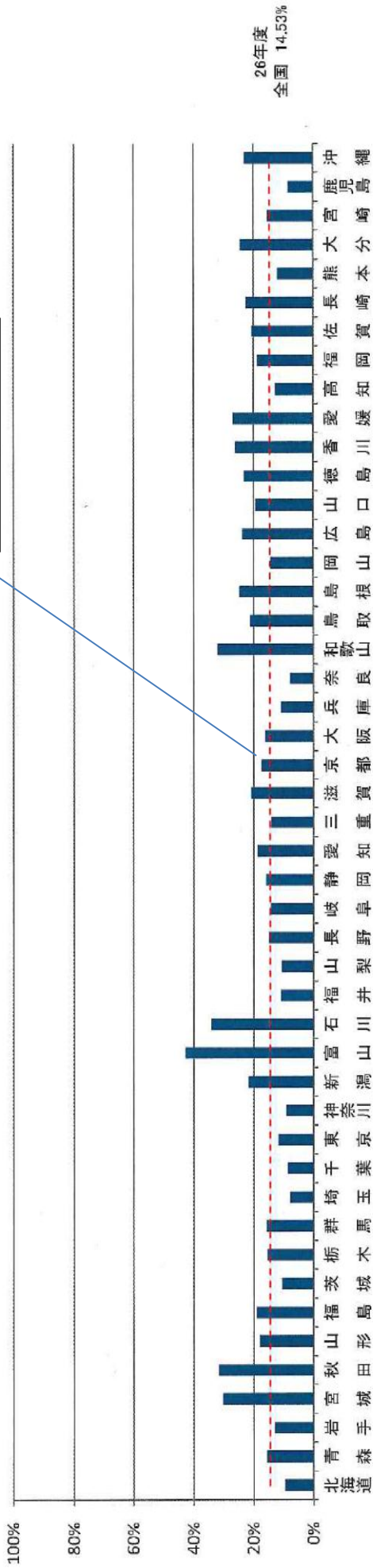


平成24年度 92.36%  
平成25年度 86.60%  
平成26年度 91.76%

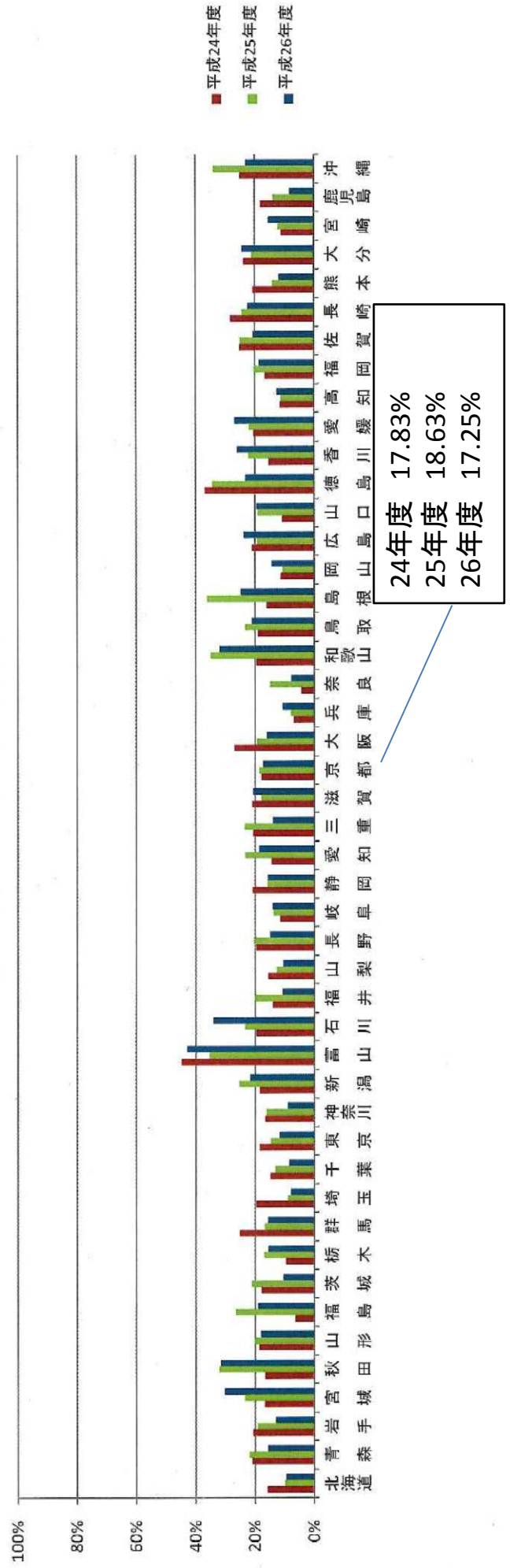
目標21.33%

京都支部  
17.25%

平成26年度 返納金前年度以前分回収率



返納金前年度以前分回収率の年度比較





法的手続実施状況（分類・分析）表（平成27年3月27日現在） 京都支部

記号	分類内容	内 訳	件数	割合	備 考
A	完 納 (債権なし)	一括納付・分割完了等 取消し等（債権消滅）	23 2	24.5% 2.1%	法的手続きを実施したことにより、一括納付及び分割納付により完納した債務者が25%
B	分 割（一括納付約束含む）	納付約束によるもの 口頭弁論和解成立 強制執行取立中	14 10 1	14.9% 10.6% 1.1%	法的手続きを実施したことにより、分割納付に応じる債務者が全体の約1/4 就労情報による在職者の取立ては有効
C	居所不明等	取下げ 実施見送り	4 2	4.3% 2.1%	居所不明等による取下げが一部あり、今後は本部承認の前に調査が必要
D	異議申し立て	口頭弁論予定	1	1.1%	債務者の出席の場合は和解の可能性が高い 欠席の場合は勝訴しても次の段階が困難（就労不明者）
E	強制執行	申立手続き中	1	1.1%	就労者以外は、差押可能財産の調査が難航
F	債務名義取得	調査中・経過観察中	30	31.9%	全体の約3割が債務名義取得中の状態であるが、次の段階へ進めるのが困難
G	本部承認	法的手続き申請済 法的手続き予定	6 0	6.4% 0.0%	支払督促と少額訴訟の手続きによる効果はあまり大差ない 裁判所での法廷内環境や手続き時間を考慮すれば支払督促で十分と考えられる
合 計			94	100.0%	