

# 高知支部の概要等

令和 8年 1月 20日



全国健康保険協会 高知支部  
協会けんぽ

## ■ 管轄区域図

### 高知県の現状

#### 地勢

県面積は約7,103km<sup>2</sup>と全国では18番目に広い面積でありながら、森林面積の割合が約84%と全国1位であり、山間部が多く平野部が少ないという特徴があります。

#### 交通

高齢化が進む本県では、自家用車の運転や歩行が困難な方が増加しており、通院や買い物などの日常生活において公共交通の重要性はますます高まっています。路線バスは、過疎化などによる利用者の減少によって路線の維持が大変厳しい状況となっており、通院への影響も課題となっています。

#### 総人口

令和2年の国勢調査では約69万2千人となり、平成27年の前回調査から約3万7千人減少しました。平成2年には全国で初めて都道府県単位で死亡数が出生数を上回る自然減となるほか、人口流出による社会減が続いているなど、厳しい傾向にあります。



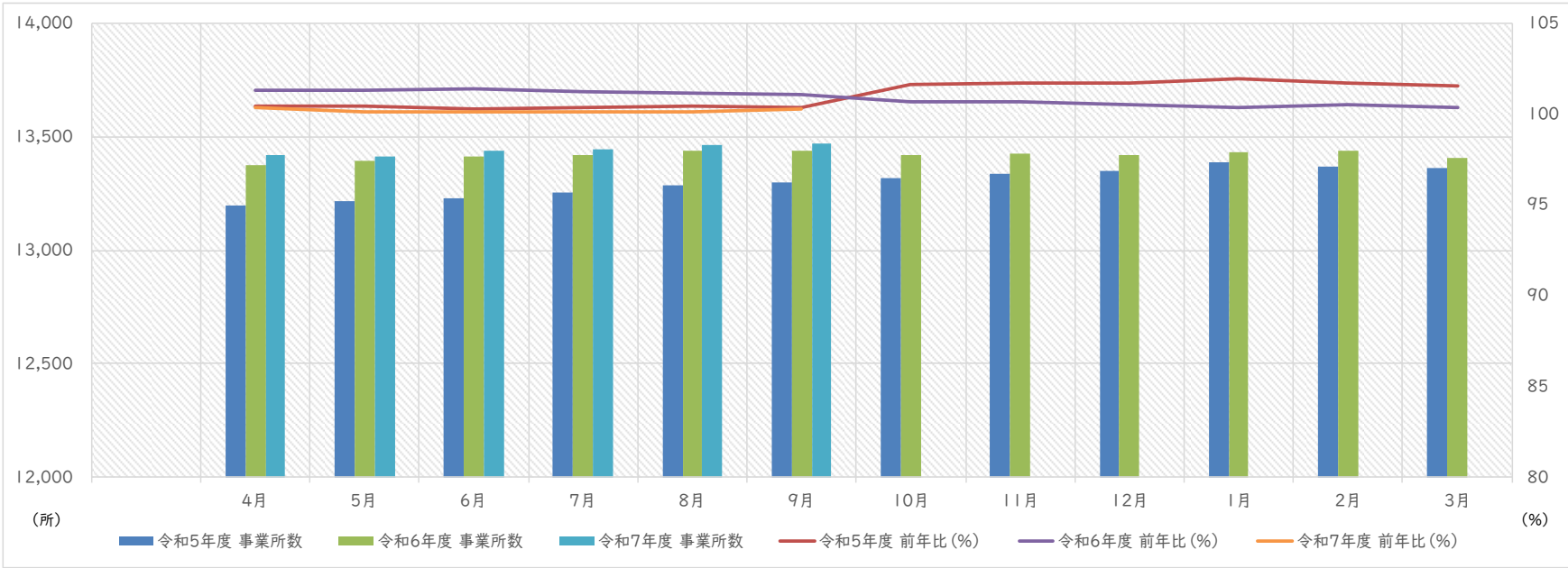
■ 各種会議への出席者一覧

(令和7年10月1日現在)

	会議	事務局	出席者
1	四国地方社会保険医療協議会	四国厚生支局	篠丸 浩二
2	高知県社会保険診療報酬支払基金幹事会	高知県社会保険診療報酬支払基金	内原 茂
3	高知県地域年金事業運営調整会議	高知西年金事務所	篠丸 浩二
4	高知県健康づくり推進協議会 特定健康診査・特定保健指導事業評価専門部会	高知県健康政策部保健政策課	篠丸 浩二
	高知県健康づくり推進協議会 地域・職域連携検討専門部会	高知県健康政策部保健政策課	大林 謙二
5	高知県後発医薬品安心使用促進協議会	高知県健康政策部薬務衛生課	篠丸 浩二
6	高知県歯と口の健康づくり推進協議会	高知県健康政策部保健政策課	岡本 隆彦
7	高知県慢性腎臓病(CKD)対策連絡協議会	高知県健康政策部健康対策課	大林 謙二
8	高知県保険者協議会	高知県国民健康保険団体連合会	内原 茂
	高知県保険者協議会 総務企画部会	高知県国民健康保険団体連合会	岡本 隆彦
	高知県保険者協議会 保健事業部会	高知県国民健康保険団体連合会	大林 謙二
	高知県保険者協議会 医療計画検討部会	高知県国民健康保険団体連合会	篠丸 浩二
9	高知県国民健康保険運営協議会	高知県健康政策部国民健康保険課	内原 茂
10	高知県医療審議会保健医療計画評価推進部会 高知県地域医療構想調整会議連合会	高知県健康政策部医療政策課	内原 茂
11	高知県糖尿病発症・重症化予防施策評価会議	高知県健康政策部保健政策課	篠丸 浩二

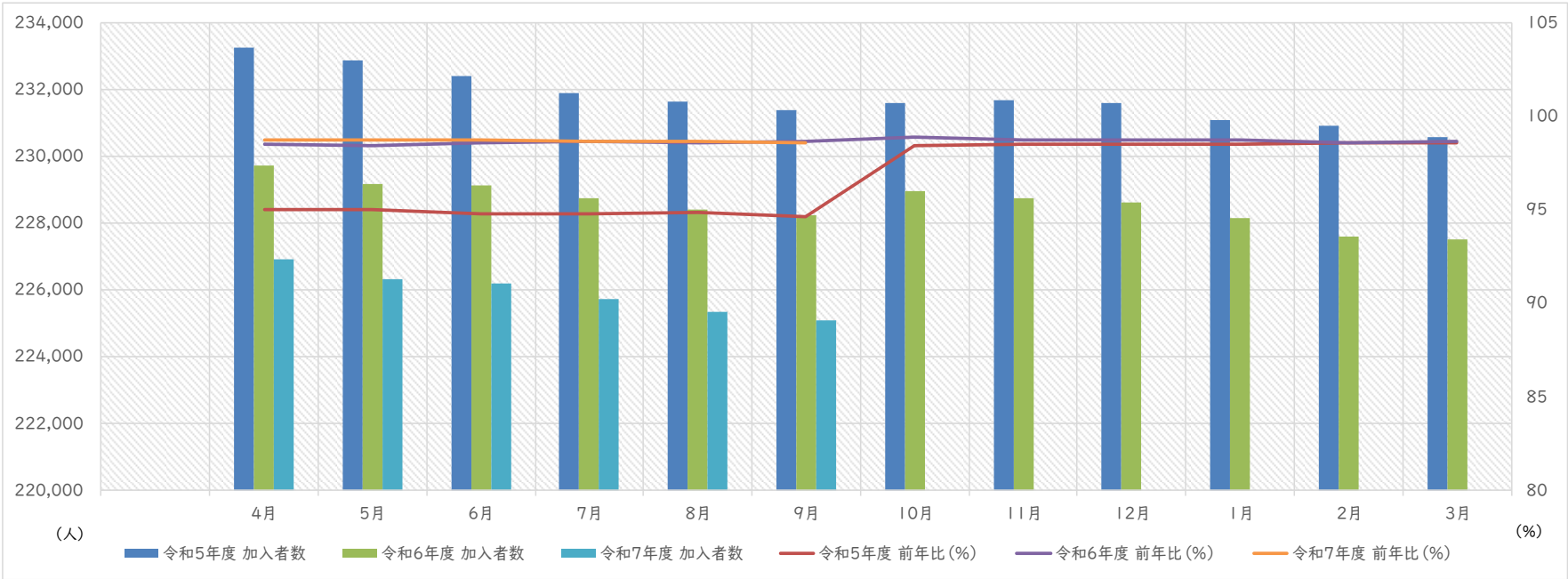
	会議	事務局	出席者
12	中央区域地域医療構想調整会議 高知市部会	高知県健康政策部医療政策課	内原 茂
	中央区域地域医療構想調整会議 仁淀川部会	高知県健康政策部医療政策課	岡本 隆彦
	中央区域地域医療構想調整会議 嶺北部会	高知県健康政策部医療政策課	上四元 聡
	安芸区域地域医療構想調整会議	高知県健康政策部医療政策課	上四元 聡
	高幡区域地域医療構想調整会議	高知県健康政策部医療政策課	篠丸 浩二
	幡多区域地域医療構想調整会議	高知県健康政策部医療政策課	篠丸 浩二
	高知県後期高齢者医療懇話会	高知県後期高齢者医療広域連合	上四元 聡
13	高知県後期高齢者医療懇話会	高知県後期高齢者医療広域連合	上四元 聡
14	高知市国民健康保険運営協議会	高知市健康福祉部保健医療課	上四元 聡
15	高知市口腔保健検討会	高知市保健所	大林 謙二
16	高知市生活習慣病予防に関する協議会	高知市保健所	大林 謙二
17	安芸圏域健康づくり推進協議会	安芸福祉保健所	大林 謙二
18	中央東地区健康づくり推進協議会	中央東福祉保健所	岡本 隆彦
19	働きざかりの健康づくり推進検討会	幡多福祉保健所	岡本 隆彦
20	日本一の健康長寿県構想高幡地域推進協議会 健康づくり推進部会	須崎福祉保健所	大橋 宏康
21	高知家健康会議生活習慣病対策部会	高知県健康政策部保健政策課	大林 謙二

■ 適用事業所数の推移



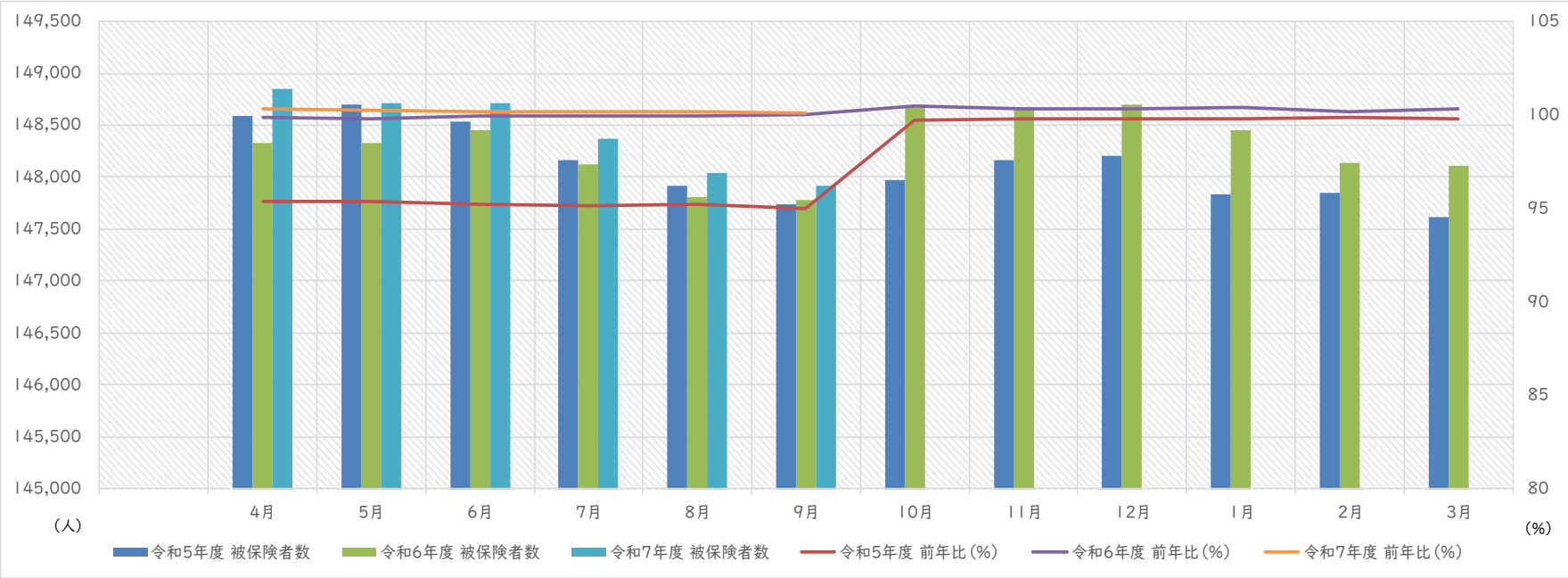
適用事業所数の推移		4月	5月	6月	7月	8月	9月	10月	11月	12月	1月	2月	3月
令和5年度	事業所数	13,198	13,217	13,231	13,254	13,284	13,297	13,321	13,335	13,353	13,387	13,367	13,363
	前年比(%)	100.5	100.4	100.3	100.4	100.4	100.4	101.7	101.7	101.7	101.9	101.7	101.6
令和6年度	事業所数	13,374	13,396	13,414	13,422	13,442	13,437	13,417	13,425	13,421	13,435	13,436	13,407
	前年比(%)	101.3	101.4	101.4	101.3	101.2	101.1	100.7	100.7	100.5	100.4	100.5	100.3
令和7年度	事業所数	13,422	13,414	13,436	13,443	13,462	13,472						
	前年比(%)	100.4	100.1	100.2	100.2	100.1	100.3						

■ 加入者数の推移



加入者数の推移		4月	5月	6月	7月	8月	9月	10月	11月	12月	1月	2月	3月
令和5年度	加入者数	233,250	232,888	232,409	231,899	231,648	231,375	231,597	231,700	231,601	231,109	230,906	230,565
	前年比 (%)	95.0	95.0	94.8	94.8	94.8	94.6	98.4	98.5	98.5	98.5	98.6	98.6
令和6年度	加入者数	229,733	229,176	229,151	228,748	228,409	228,251	228,982	228,763	228,613	228,171	227,620	227,498
	前年比 (%)	98.5	98.4	98.6	98.6	98.6	98.6	98.9	98.7	98.7	98.7	98.6	98.7
令和7年度	加入者数	226,903	226,321	226,182	225,719	225,333	225,100						
	前年比 (%)	98.8	98.8	98.7	98.7	98.7	98.6						

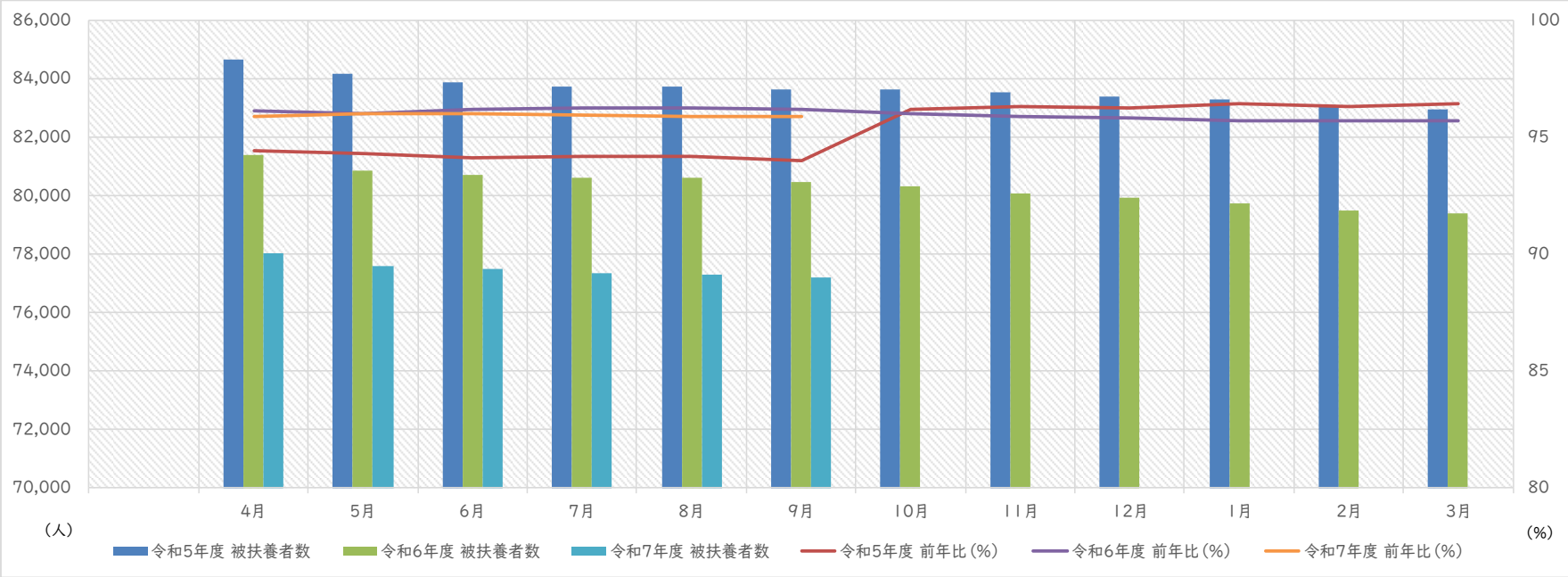
■ 被保険者数の推移



被保険者数の推移		4月	5月	6月	7月	8月	9月	10月	11月	12月	1月	2月	3月
令和5年度	被保険者数	148,584	148,700	148,539	148,159	147,913	147,742	147,965	148,160	148,204	147,828	147,848	147,612
	前年比 (%)	95.3	95.4	95.2	95.2	95.2	95.0	99.7	99.8	99.8	99.8	99.9	99.8
令和6年度	被保険者数	148,330	148,333	148,454	148,127	147,808	147,775	148,675	148,668	148,696	148,453	148,140	148,114
	前年比 (%)	99.8	99.8	99.9	100.0	99.9	100.0	100.5	100.3	100.3	100.4	100.2	100.3
令和7年度	被保険者数	148,857	148,717	148,711	148,374	148,043	147,919						
	前年比 (%)	100.4	100.3	100.2	100.2	100.2	100.1						

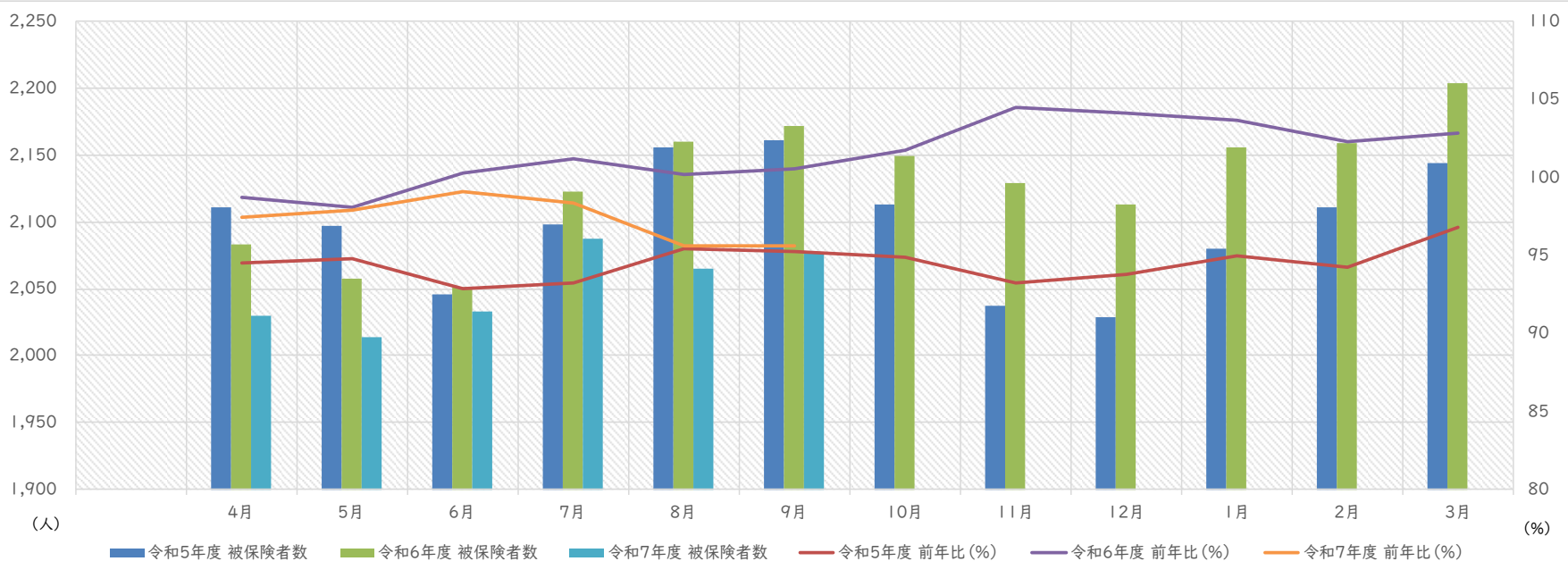
● 令和6年10月は適用拡大により被保険者数が増加しており、以降増加傾向にある

被扶養者数の推移



被扶養者数の推移		4月	5月	6月	7月	8月	9月	10月	11月	12月	1月	2月	3月
令和5年度	被扶養者数	84,666	84,188	83,870	83,740	83,735	83,633	83,632	83,540	83,397	83,281	83,058	82,953
	前年比(%)	94.4	94.3	94.1	94.2	94.2	94.0	96.2	96.3	96.3	96.4	96.3	96.4
令和6年度	被扶養者数	81,403	80,843	80,697	80,621	80,601	80,476	80,307	80,095	79,917	79,718	79,480	79,384
	前年比(%)	96.1	96.0	96.2	96.3	96.3	96.2	96.0	95.9	95.8	95.7	95.7	95.7
令和7年度	被扶養者数	78,046	77,604	77,471	77,345	77,290	77,181						
	前年比(%)	95.9	96.0	96.0	95.9	95.9	95.9						

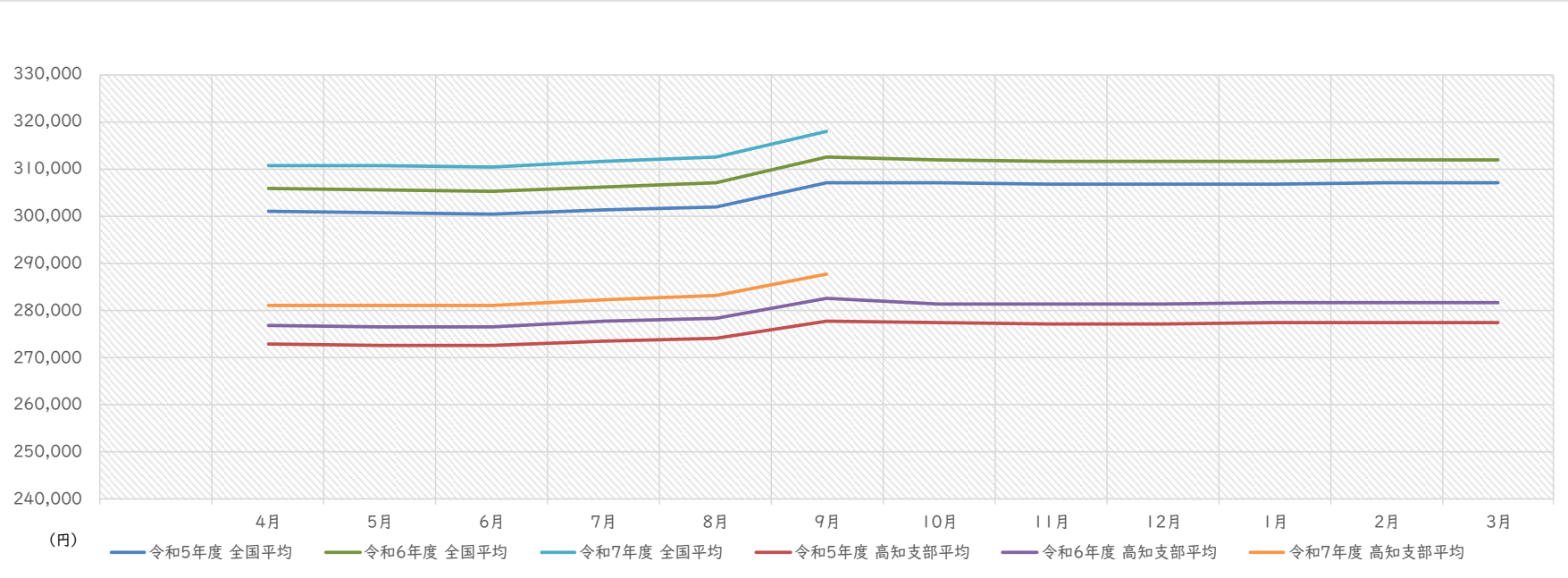
■ 任意継続被保険者数(再掲)の推移



任意継続被保険者数(再掲)の推移		4月	5月	6月	7月	8月	9月	10月	11月	12月	1月	2月	3月
令和5年度	被保険者数	2,111	2,097	2,046	2,098	2,156	2,161	2,113	2,037	2,029	2,080	2,111	2,144
	前年比(%)	94.5	94.8	92.9	93.2	95.4	95.2	94.8	93.2	93.8	95.0	94.2	96.8
令和6年度	被保険者数	2,083	2,057	2,051	2,123	2,160	2,172	2,149	2,129	2,113	2,156	2,159	2,204
	前年比(%)	98.7	98.1	100.2	101.2	100.2	100.5	101.7	104.5	104.1	103.7	102.3	102.8
令和7年度	被保険者数	2,030	2,014	2,033	2,087	2,065	2,077						
	前年比(%)	97.5	97.9	99.1	98.3	95.6	95.6						



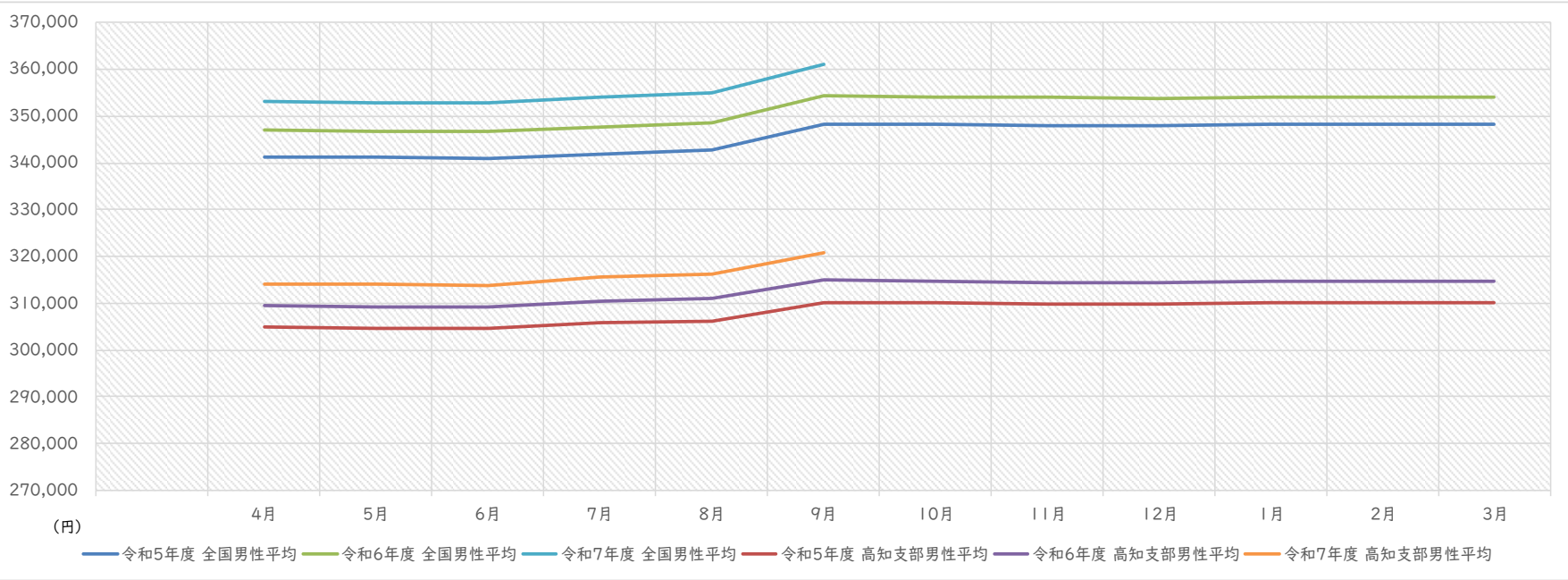
平均標準報酬月額の推移



平均標準報酬月額の推移		4月	5月	6月	7月	8月	9月	10月	11月	12月	1月	2月	3月
令和5年度	全国平均	300,921	300,694	300,476	301,259	302,025	307,007	306,953	306,842	306,709	306,839	307,043	306,991
	高知支部平均	272,734	272,556	272,431	273,478	273,962	277,561	277,428	277,223	277,042	277,347	277,432	277,441
令和6年度	全国平均	305,829	305,622	305,353	306,258	307,079	312,550	311,847	311,687	311,524	311,609	311,834	311,812
	高知支部平均	276,695	276,625	276,432	277,708	278,256	282,414	281,479	281,411	281,420	281,550	281,704	281,634
令和7年度	全国平均	310,793	310,667	310,493	311,511	312,480	318,100						
	高知支部平均	281,127	281,001	280,893	282,334	283,018	287,732						

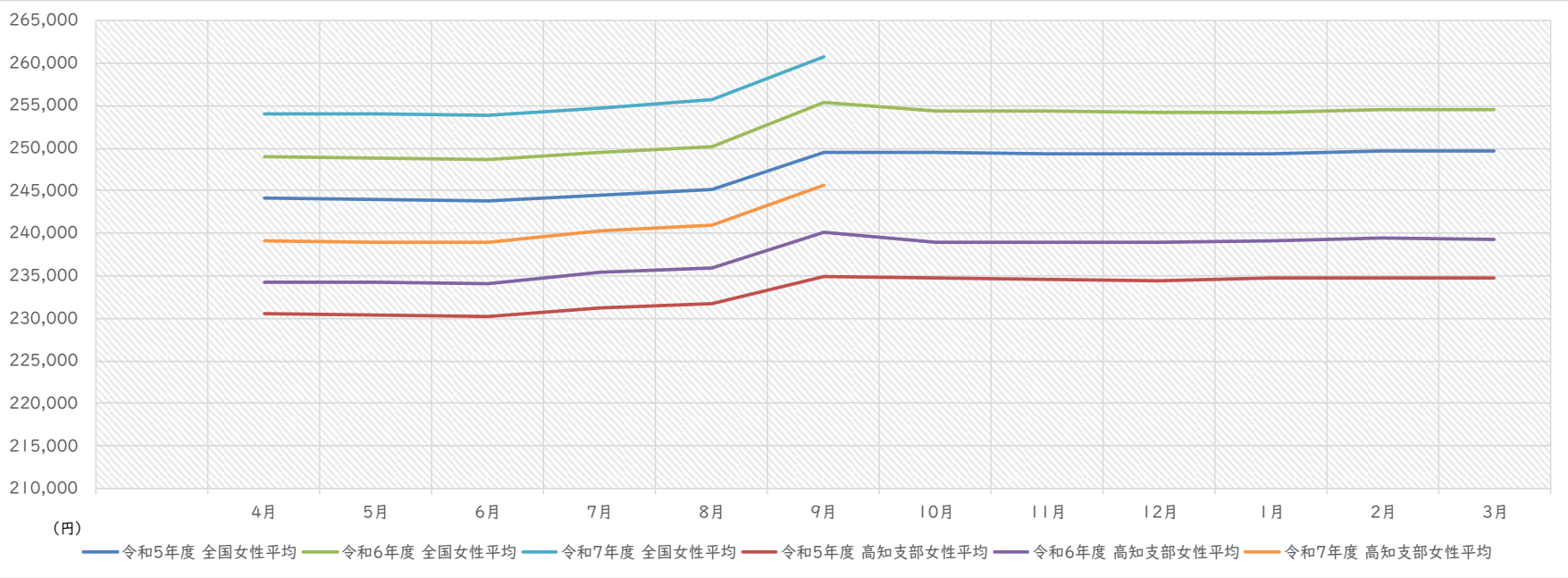
●標準報酬月額は4月から6月の給与総額を算定の基礎として9月に改定が行われ、例年増加する傾向にある

平均標準報酬月額の推移(男性)



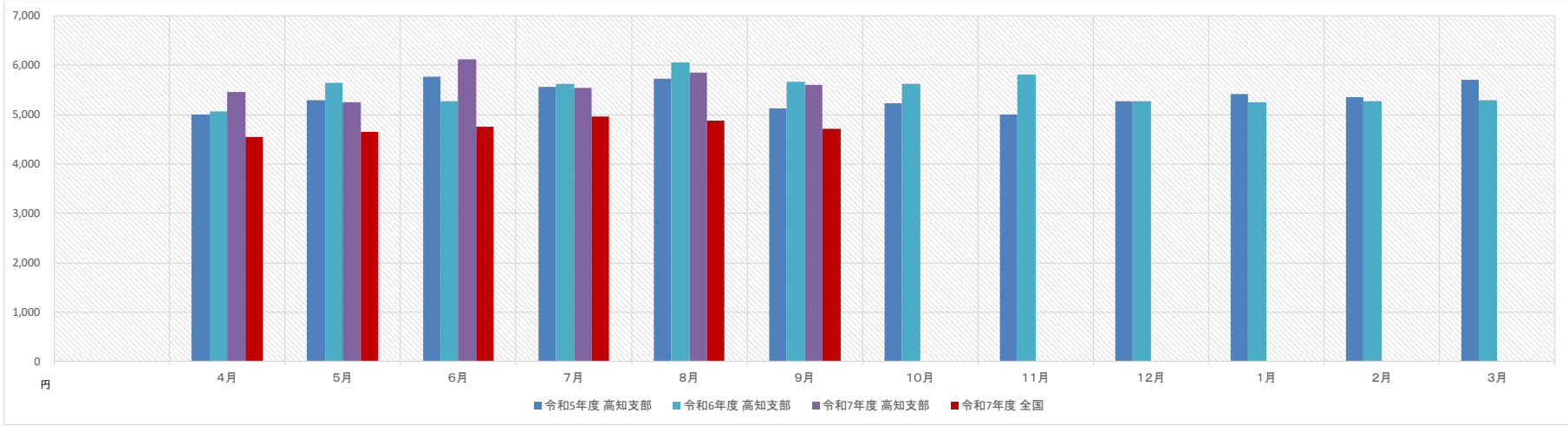
平均標準報酬月額の推移(男性)		4月	5月	6月	7月	8月	9月	10月	11月	12月	1月	2月	3月
令和5年度	全国男性平均	341,273	341,078	340,853	341,742	342,620	348,107	348,120	348,031	347,912	348,102	348,285	348,206
	高知支部男性平均	304,836	304,652	304,675	305,747	306,254	310,244	310,098	309,946	309,742	310,009	310,251	310,235
令和6年度	全国男性平均	347,048	346,856	346,570	347,600	348,519	354,321	354,028	353,914	353,793	353,959	354,133	354,090
	高知支部男性平均	309,358	309,302	309,117	310,347	310,905	315,076	314,545	314,441	314,426	314,602	314,686	314,636
令和7年度	全国男性平均	353,010	352,921	352,745	353,895	354,968	360,977						
	高知支部男性平均	314,038	314,028	313,876	315,470	316,148	320,825						

平均標準報酬月額の推移(女性)



平均標準報酬月額の推移(女性)		4月	5月	6月	7月	8月	9月	10月	11月	12月	1月	2月	3月
令和5年度	全国女性平均	244,193	244,001	243,869	244,541	245,189	249,538	249,459	249,384	249,303	249,392	249,667	249,704
	高知支部女性平均	230,613	230,454	230,254	231,281	231,741	234,835	234,734	234,555	234,431	234,696	234,733	234,713
令和6年度	全国女性平均	248,986	248,856	248,721	249,515	250,231	255,341	254,444	254,309	254,178	254,220	254,557	254,620
	高知支部女性平均	234,238	234,172	234,049	235,393	235,912	240,068	238,917	238,930	238,964	239,110	239,404	239,321
令和7年度	全国女性平均	254,054	253,970	253,884	254,780	255,639	260,805						
	高知支部女性平均	239,042	238,875	238,860	240,202	240,888	245,608						

■ 加入者1人当たり医療費(入院)の推移

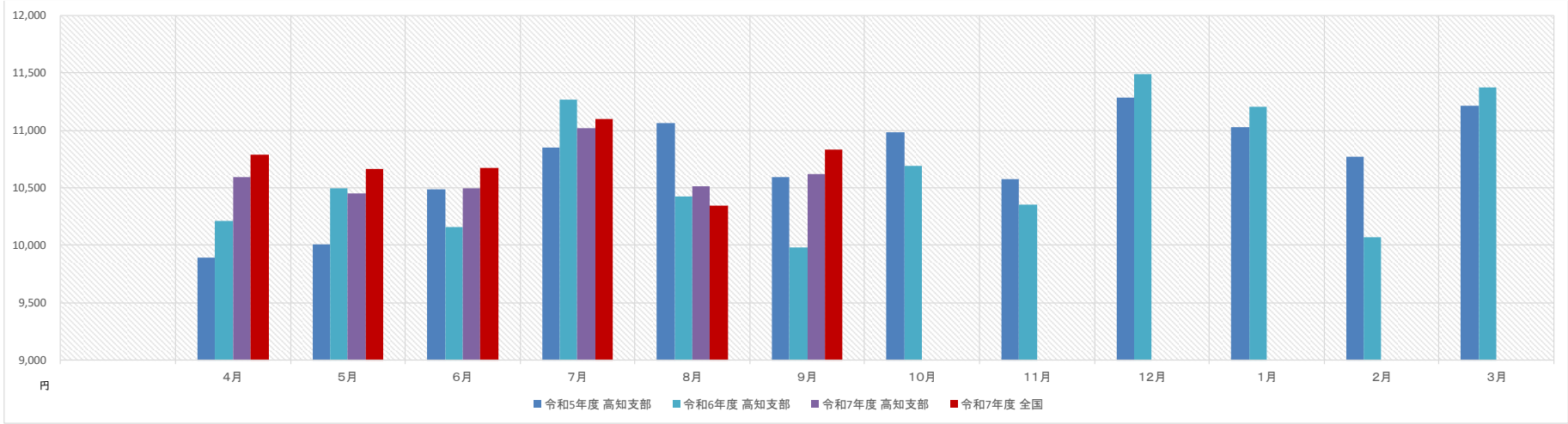


加入者1人当たり医療費(入院)の推移		4月	5月	6月	7月	8月	9月	10月	11月	12月	1月	2月	3月
令和5年度	高知支部	4,994	5,296	5,762	5,560	5,726	5,127	5,239	5,009	5,264	5,426	5,348	5,712
	全国	4,312	4,491	4,558	4,576	4,648	4,379	4,564	4,433	4,347	4,478	4,388	4,604
令和6年度	高知支部	5,071	5,644	5,269	5,629	6,058	5,659	5,634	5,813	5,278	5,248	5,283	5,301
	全国	4,415	4,554	4,546	4,800	4,795	4,518	4,718	4,666	4,678	4,717	4,452	4,819
	全国比(%)	114.9	123.9	115.9	117.3	126.3	125.3	119.4	124.6	112.8	111.2	118.7	110.0
令和7年度	高知支部	5,467	5,247	6,120	5,552	5,856	5,605						
	全国	4,559	4,662	4,755	4,954	4,887	4,715						
	全国比(%)	119.9	112.5	128.7	112.1	119.8	118.9						

(単位:円)

●全国平均に比べて高い傾向にある

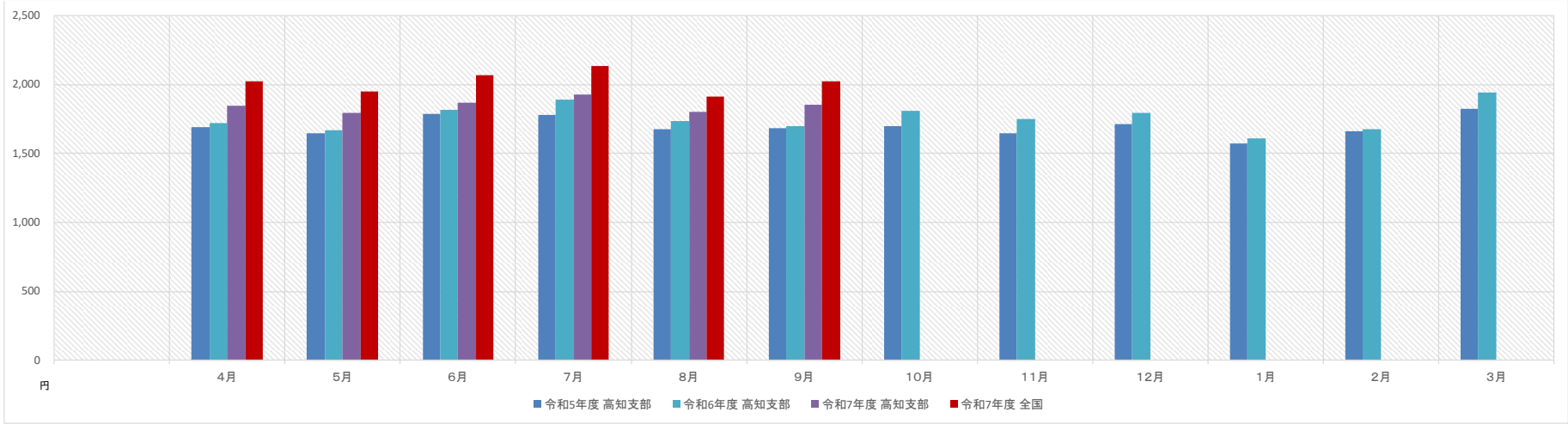
■ 加入者1人当たり医療費(通院)の推移



加入者1人当たり医療費(通院)の推移		4月	5月	6月	7月	8月	9月	10月	11月	12月	1月	2月	3月
令和5年度	高知支部	9,895	10,008	10,487	10,854	11,062	10,592	10,988	10,580	11,287	11,032	10,774	11,216
	全国	9,957	10,277	10,699	10,858	10,687	10,812	10,821	10,627	11,400	10,732	10,722	11,334
令和6年度	高知支部	10,212	10,501	10,156	11,267	10,424	9,986	10,693	10,352	11,493	11,207	10,074	11,378
	全国	10,446	10,445	10,276	11,096	10,240	10,144	10,934	10,629	11,785	10,863	10,104	11,561
	全国比(%)	97.8	100.5	98.8	101.5	101.8	98.4	97.8	97.4	97.5	103.2	99.7	98.4
令和7年度	高知支部	10,593	10,450	10,497	11,017	10,515	10,624						
	全国	10,790	10,665	10,678	11,099	10,346	10,832						
	全国比(%)	98.2	98.0	98.3	99.3	101.6	98.1						

(単位:円)

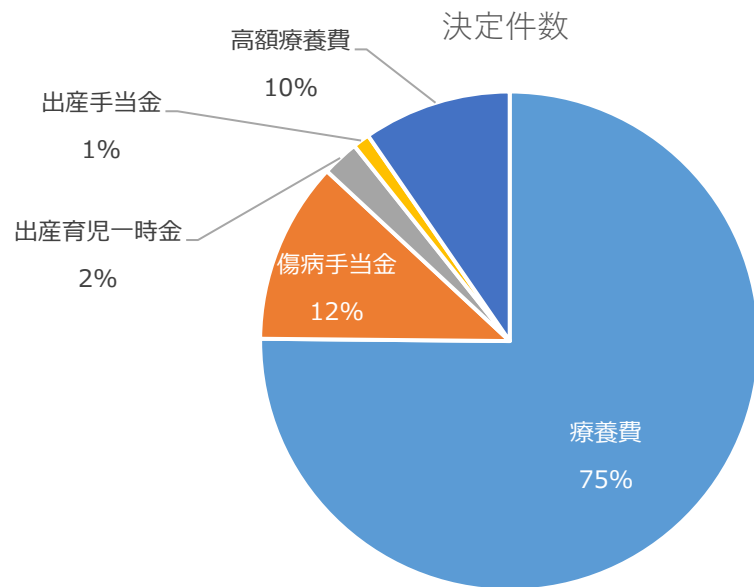
■ 加入者1人当たり医療費(歯科)の推移



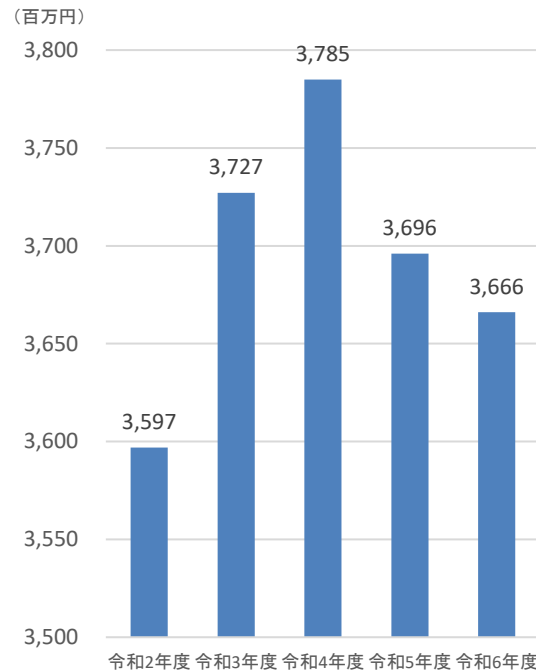
加入者1人当たり医療費(歯科)の推移		4月	5月	6月	7月	8月	9月	10月	11月	12月	1月	2月	3月
令和5年度	高知支部	1,689	1,649	1,786	1,778	1,680	1,686	1,702	1,647	1,713	1,573	1,659	1,823
	全国	1,849	1,811	1,950	1,936	1,772	1,840	1,907	1,816	1,927	1,727	1,798	2,026
令和6年度	高知支部	1,722	1,669	1,818	1,890	1,734	1,697	1,813	1,753	1,792	1,607	1,680	1,945
	全国	1,929	1,833	1,995	2,073	1,856	1,899	2,020	1,946	1,977	1,784	1,852	2,144
	全国比(%)	89.3	91.0	91.1	91.2	93.4	89.4	89.8	90.1	90.6	90.1	90.7	90.7
令和7年度	高知支部	1,847	1,798	1,871	1,927	1,806	1,852						
	全国	2,022	1,948	2,066	2,133	1,914	2,028						
	全国比(%)	91.3	92.3	90.6	90.3	94.4	91.3						

(単位:円)

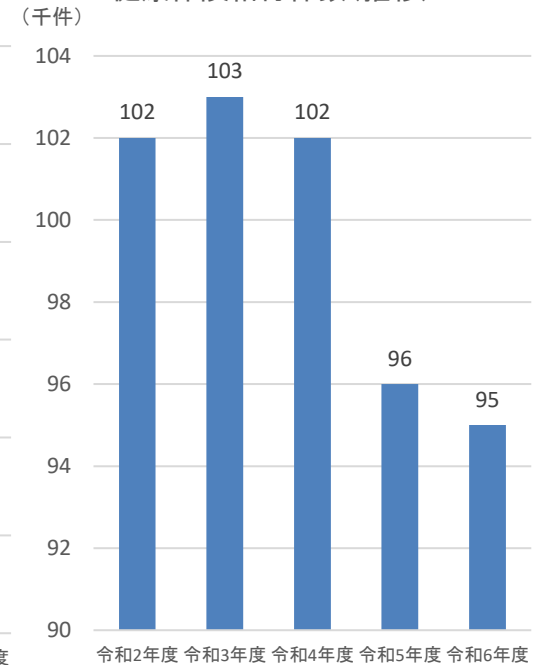
# 令和6年度 高知支部の現金給付金額・件数



健康保険給付金額(推移)



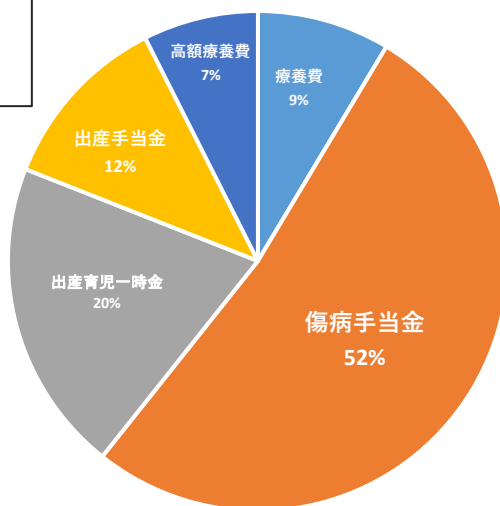
健康保険給付件数(推移)



傷病手当給付金額(千円)

R 2 年度／9,259  
R 3 年度／10,233  
R 4 年度／15,056  
R 5 年度／11,367  
R 6 年度／11,157

金額(円)



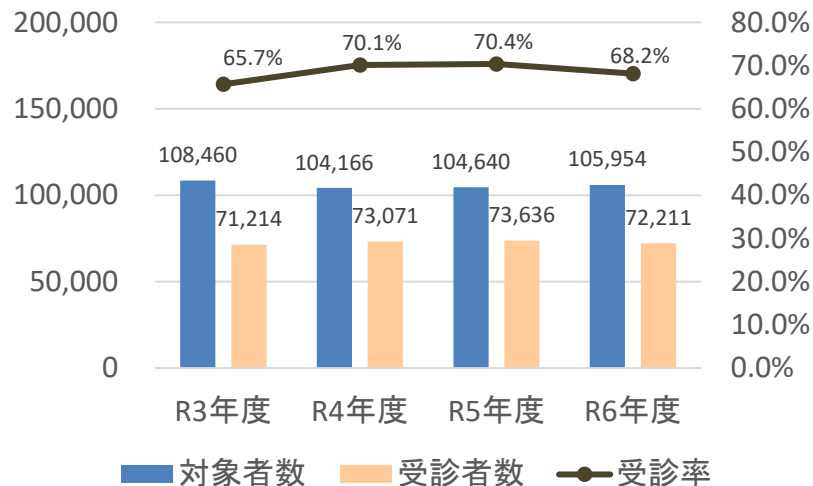
令和6年度 給付状況

給付種別	決定件数	日数	金額(円)	不支給件数
療養費	71,228	241,105	314,095,371	41
入院時食事療養費	7	78	47,640	0
移送費	0	0	0	1
傷病手当金	11,157	364,219	1,903,500,922	61
埋葬料／費	258	0	12,860,000	0
出産育児一時金	2,257	0	741,362,542	0
出産手当金	1,037	85,547	422,371,046	1
高額療養費	9,104	0	272,110,275	415
高額介護合算療養費	0	0	0	0
年間の高額療養費	1	0	54,000	0
合計	95,049	690,949	3,666,401,796	519

# 高知支部の保健事業 特定健診実施状況(生活習慣病予防健診①、事業者健診②、被扶養者特定健診③)

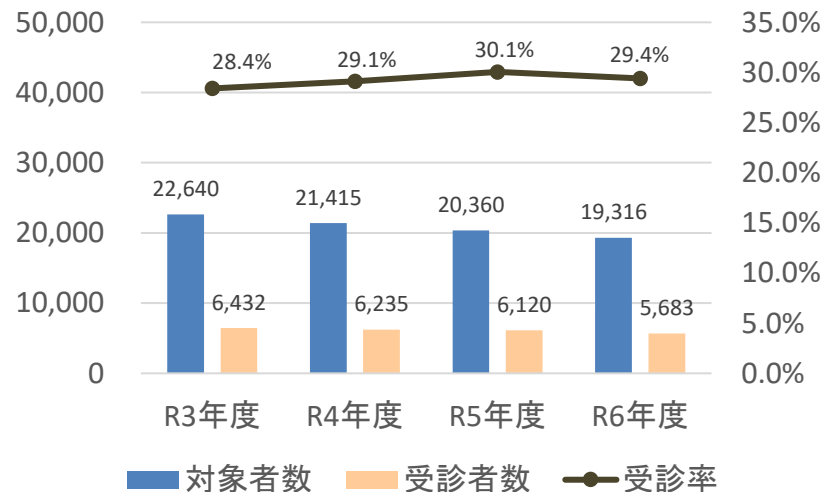
## 生活習慣病予防健診 ①

(人)



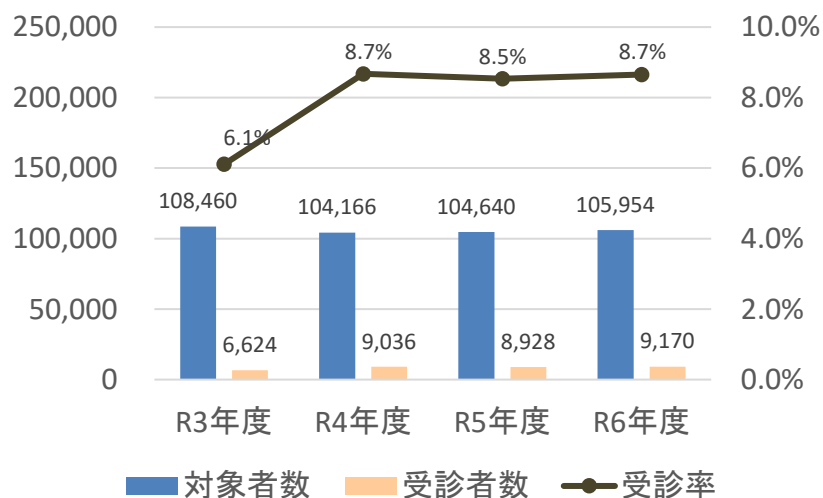
## 被扶養者特定健診 ③

(人)



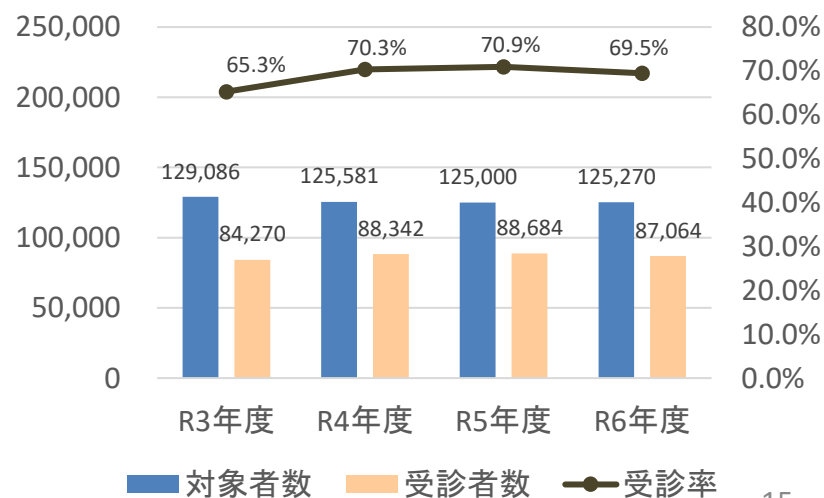
## 事業者健診 ②

(人)



## 特定健診実施状況 ①+②+③

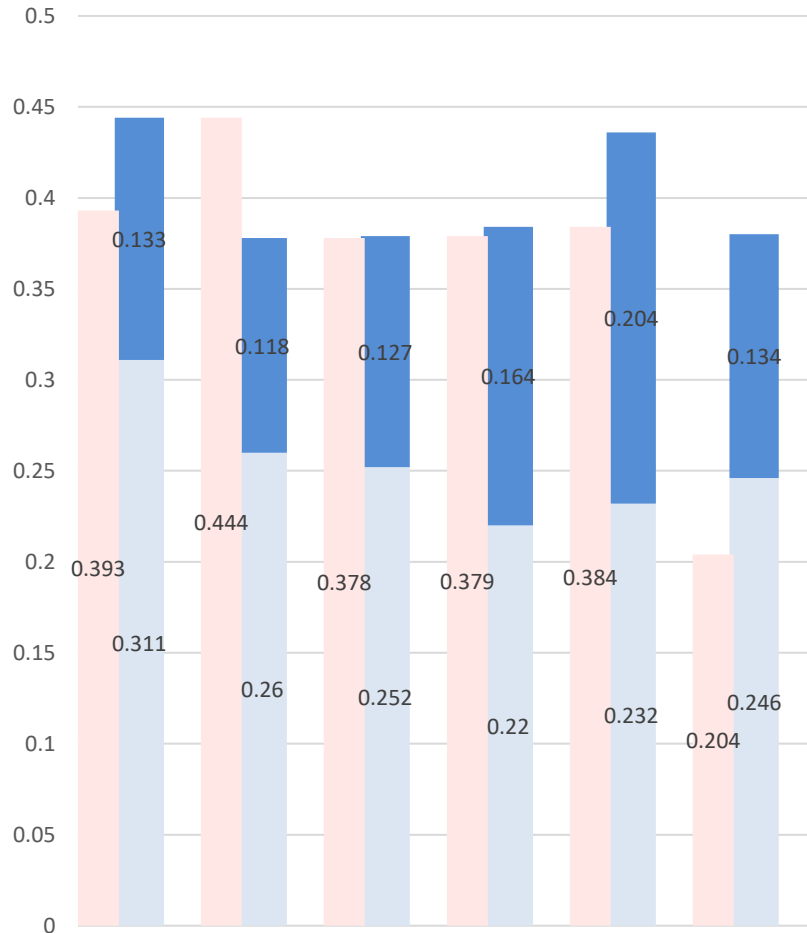
(人)





# 高知支部のレセプト件数・点数(推移)

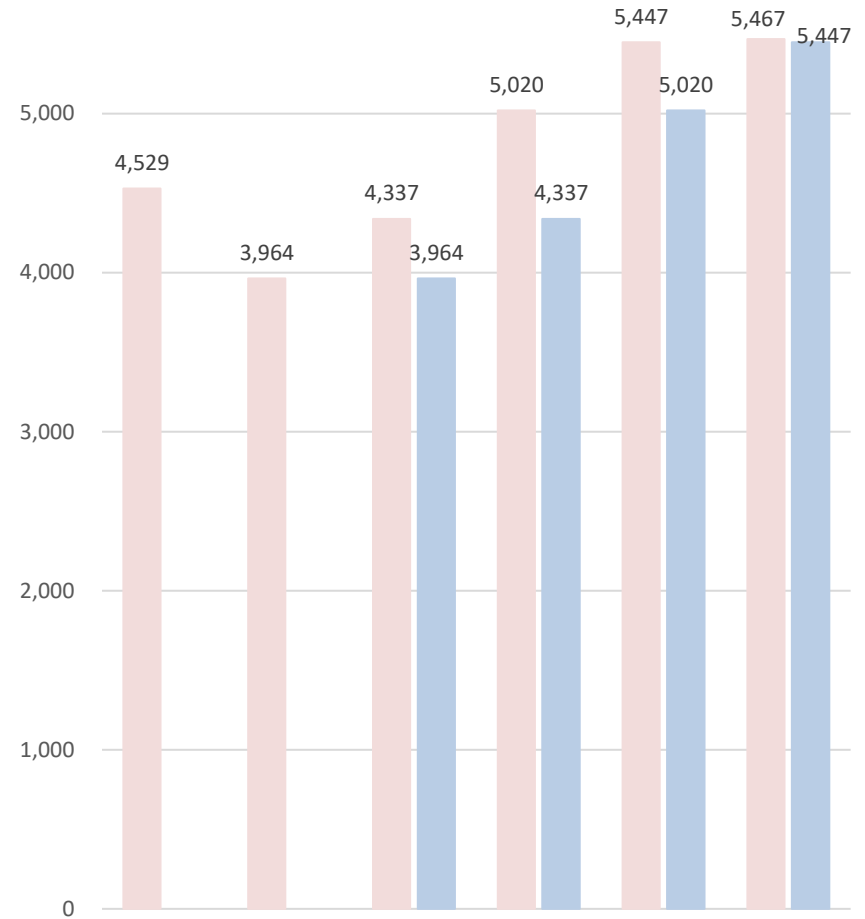
社会保険診療報酬支払基金と合算した  
レセプト点検の査定率



	令和元年度	令和2年度	令和3年度	令和4年度	令和5年度	令和6年度
支部	0.133	0.118	0.127	0.164	0.204	0.134
基金	0.311	0.26	0.252	0.22	0.232	0.246
KPI	0.393	0.444	0.378	0.379	0.384	0.204

再審査1件当たり査定額

(円)  
6,000

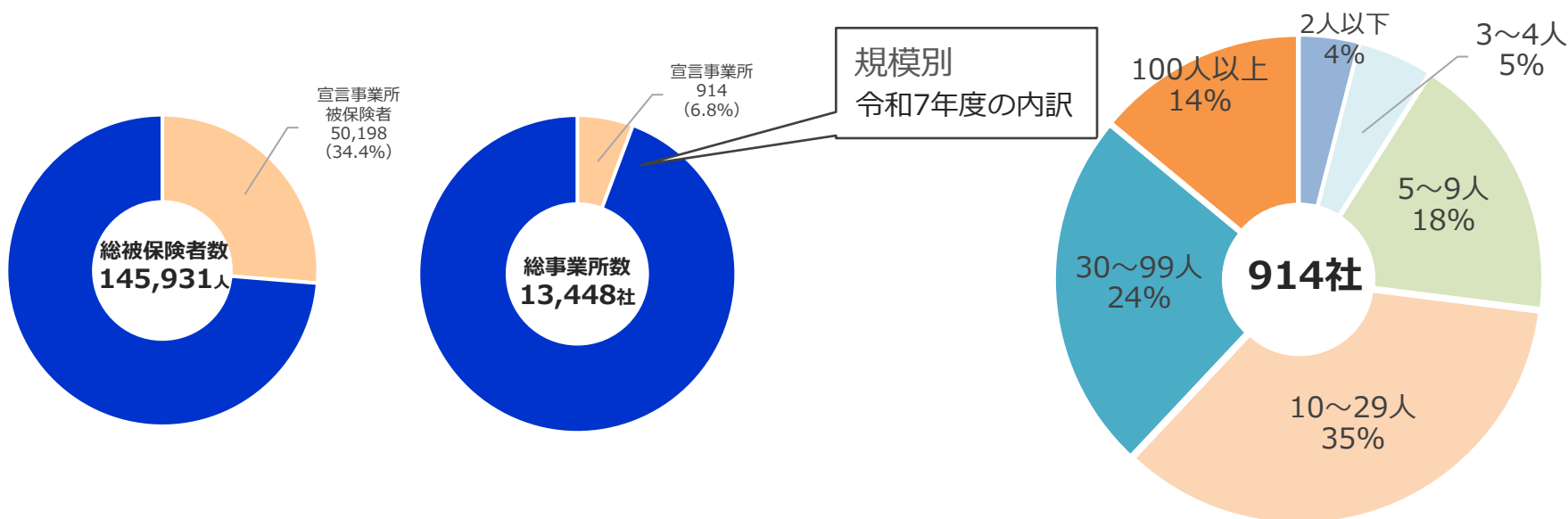
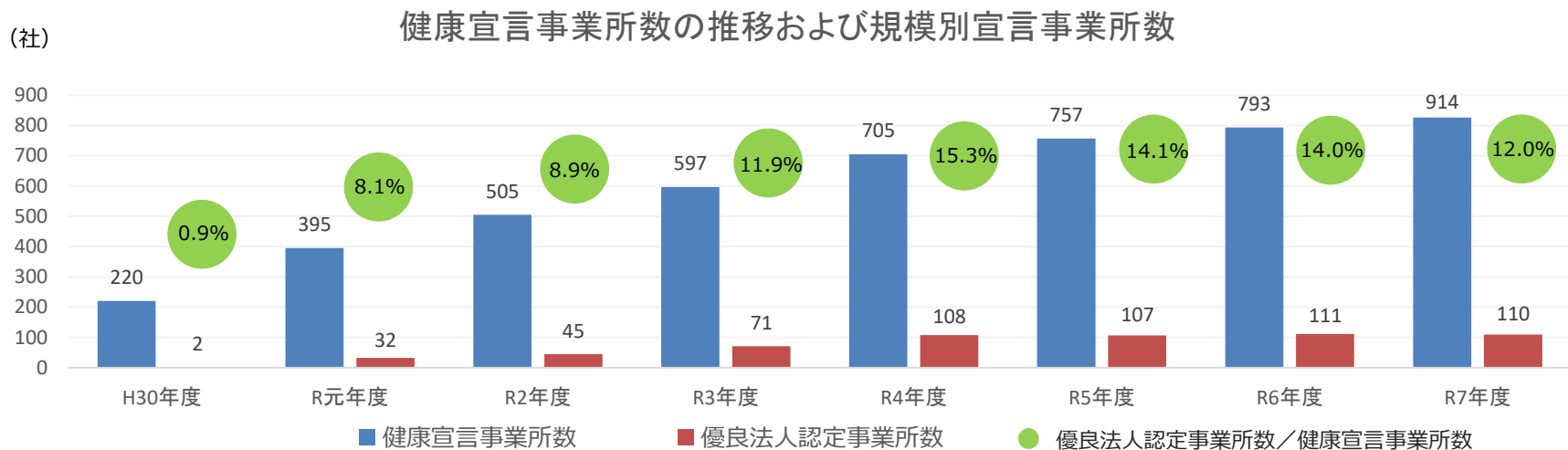


	令和元年度	令和2年度	令和3年度	令和4年度	令和5年度	令和6年度
査定額	4,529	3,964	4,337	5,020	5,447	5,467
KPI			3,964	4,337	5,020	5,447

## ■ 高知家健康企業宣言について

## (1) 宣言事業所数の推移等

・宣言事業所数 914社(令和7年12月31日現在)



## ■ 高知家健康企業宣言について (2) 宣言後のステップアップについて①

(市区町村別・五十音順)

### 高知県内の健康経営優良法人2024認定事業所

#### 大規模法人部門（ホワイト500）認定法人一覧

■ ニッポン高度紙工業 株式会社

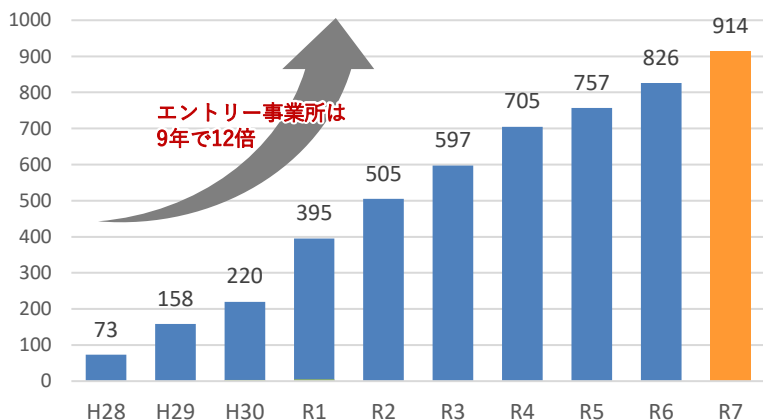
#### 大規模法人（ホワイト500以外）認定法人一覧

■ 株式会社 技研製作所  
 ■ 公益財団法人 高知県総合保健協会  
 ■ 株式会社 高知電子計算センター  
 ■ 株式会社 第一コンサルタント  
 ■ トヨタカロウラ高知 株式会社  
 ■ 澁谷食品 株式会社

※ホワイト500…大規模法人部門における健康経営度調査結果の上位500法人（2020年～）

※ブライツ500…中小規模法人部門で「健康経営優良法人の中でも優れた企業」かつ「地域において、健康経営の発信を行っている企業」として優良な上位500法人（2021年～）

※ネクストブライツ1000…中小規模法人部門で「健康経営優良法人の中でも優れた企業」かつ「地域において、健康経営の発信を行っている企業」として優良な上位501～1500位法人（2024年～）



#### 中小規模法人部門（ブライツ500）認定法人一覧

■ 株式会社 幸

#### 中小規模法人部門（ネクストブライツ1000）認定法人一覧

■ 株式会社 技研施工  
 ■ 株式会社 高知丸高  
 ■ 四国パイプ工業 株式会社  
 ■ 株式会社 ミロクテクノウッド  
 ■ 高知機型工業 株式会社

#### 中小規模法人部門

#### （ブライツ500、ネクストブライツ1000以外）認定法人一覧

■ 有限会社 アール・ティ・エス  
 ■ 株式会社 I C U  
 ■ 株式会社 アイジス  
 ■ 株式会社 暁工務店  
 ■ 税理士法人 アクティーフ  
 ■ 株式会社 アルゴ  
 ■ アルフレッサ篠原化学 株式会社  
 ■ 入交グループ本社 株式会社  
 ■ 株式会社 インフラマネジメント  
 ■ 株式会社 ウィズ・ソリューション  
 ■ 株式会社 オーク  
 ■ 株式会社 大藤

## ■ 高知家健康企業宣言について

## (2) 宣言後のステップアップについて②

(市区町村別・五十音順)

## 中小規模法人部門（ブライツ500、ネクストブライツ1000以外）認定法人一覧

- 株式会社 岡村文具
- 尾崎建設 株式会社
- 兼松エンジニアリング 株式会社
- 北村商事 株式会社
- 株式会社 ケアマックスコーポレーション
- 株式会社 ケーテック
- 株式会社 建商
- 株式会社 工栄
- 株式会社 高知システムズ
- 株式会社 高知自動車協会
- 高知トヨタ自動車 株式会社
- 高知トヨペット 株式会社
- 高陽開発 株式会社
- 三恵 株式会社
- 三誠産業 株式会社
- 株式会社 J S P
- ジエイエムシー 株式会社
- 四国運輸 株式会社
- 四国鋁発 株式会社
- 株式会社 四国パイプクリーナー
- 株式会社 島産業
- 株式会社 正美堂
- 株式会社 スリーキューブ
- 株式会社 セキュリティファイブ
- 相互物流 株式会社

- 株式会社 太陽
- チカミミルテック 株式会社
- 株式会社 津島工業
- 株式会社 T-O-N-E
- 電子工業 株式会社
- 株式会社 東和設備
- 日興電設 株式会社
- 有限会社 日鉄工業
- 株式会社 ハート
- 株式会社 はりまや住宅
- 株式会社 ヒワサキ
- 株式会社 ファーストエステート
- 株式会社 ファースト・コラボレーション
- 株式会社 ファーストホールディングス
- 不二電気工芸 株式会社
- 宮地自動車工業 株式会社
- 宮地電機 株式会社
- 安岡金属 株式会社
- 山下電機 株式会社
- 株式会社 山善工務店
- 株式会社 ユーエスケー
- 株式会社 有恒社
- 陽和産業 株式会社
- 株式会社 よどや
- 株式会社 レボテック・クリーン

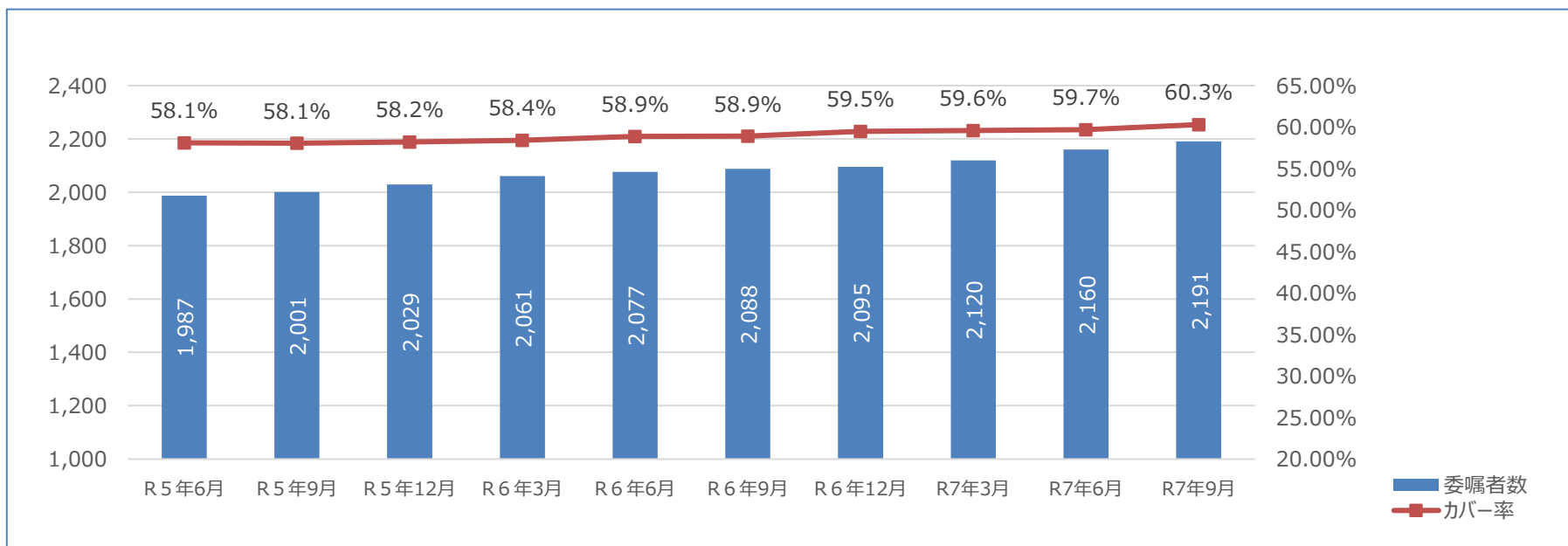
## ■ 高知家健康企業宣言について (2) 宣言後のステップアップについて②

(市区町村別・五十音順)

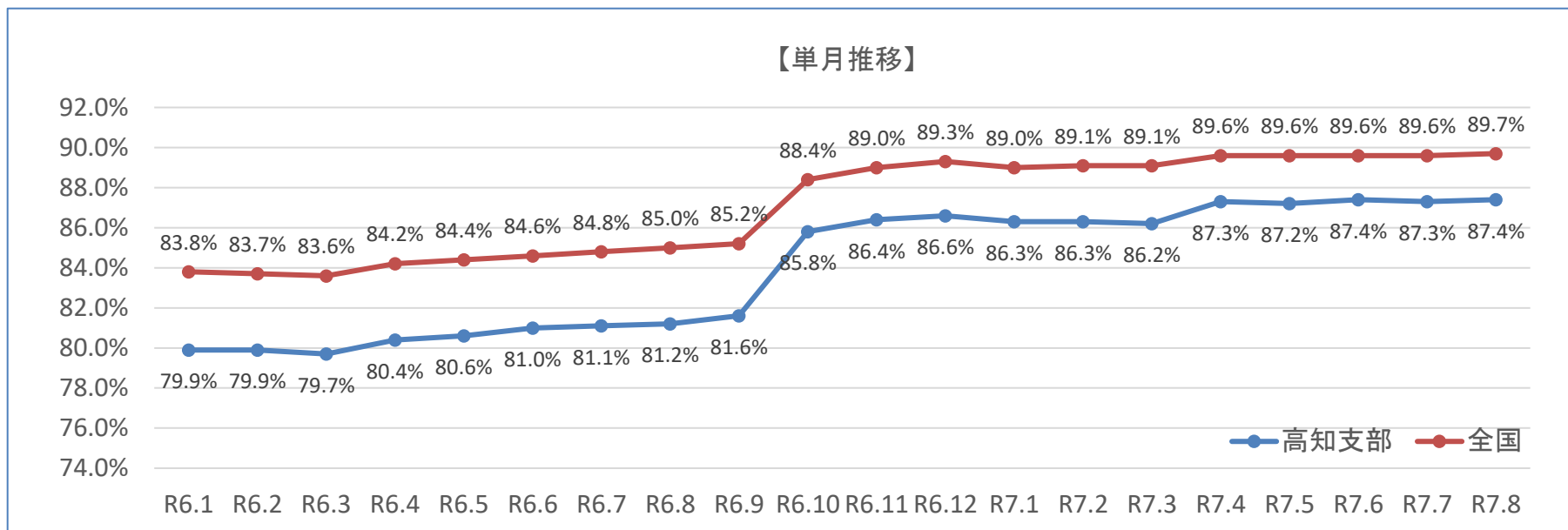
### 中小規模法人部門（ブライツ500、ネクストブライツ1000以外）認定法人一覧

- |                        |                     |
|------------------------|---------------------|
| ■ ワールドビジネスシスコム 株式会社    | ■ 大豊林業 株式会社         |
| ■ 株式会社 安芸自動車学校         | ■ 株式会社 とされいほく       |
| ■ 井上石灰工業 株式会社          | ■ 有限会社 キシモト通信サービス   |
| ■ 株式会社 栄光工業            | ■ 株式会社 高知ニュードライバー学院 |
| ■ 株式会社 垣内              | ■ 一般財団法人 しあわせづくり佐川  |
| ■ 四国スッピル工業 有限会社        | ■ 株式会社 生田組          |
| ■ ダイドー・タケナカベンディング 株式会社 | ■ 有限会社 四万十みはら菜園     |
| ■ 株式会社 土佐マシン           | ■ 株式会社 ベストグロウ       |
| ■ 南国運送 有限会社            | ■ 株式会社 A L C O N    |
| ■ 株式会社 フタガミ            | ■ 有限会社 じいんず工房大方     |
| ■ 株式会社 ミロク工芸           |                     |
| ■ 株式会社 ミロク製作所          |                     |
| ■ 株式会社 サンプラザ           |                     |
| ■ 株式会社 土佐電子            |                     |
| ■ 株式会社 浜田テクニカルサービス     |                     |
| ■ 廣瀬製紙 株式会社            |                     |
| ■ 有限会社 オーシャン・クルー       |                     |
| ■ 豚座建設 株式会社            |                     |
| ■ サイバラ建設 株式会社          |                     |
| ■ 土佐電子工業 株式会社          |                     |
| ■ 株式会社 ピース & オーク       |                     |
| ■ 福原建設 株式会社            |                     |
| ■ 松倉建設工業 株式会社          |                     |
| ■ 有限会社 武政建設            |                     |
| ■ 湯浅建設 株式会社            |                     |

## 健康保険委員委嘱者数とカバー率



## ジェネリック医薬品の使用状況の推移



## ■ 業態区分別事業所数及び被保険者数

(R7.3.31 時点)

区分	業態	事業所数	被保険者数	高知支部割合 (%)	全国割合 (%)
01	農林水産業	466	3,302	2.29%	1.04%
02	鉱業・採石業・砂利採取業	41	601	0.42%	0.15%
03	建設業	2,230	16,525	11.45%	10.72%
04	製造業	1,074	19,504	13.51%	16.37%
05	電気・ガス・熱供給・水道業	105	628	0.44%	0.45%
06	情報通信業	182	2,615	1.81%	2.48%
07	運輸業・郵便業	437	7,141	4.95%	6.89%
08	卸売・小売業	2,062	27,241	18.87%	13.82%
09	金融・保険業	147	776	0.54%	0.63%
10	不動産業・物品賃貸業	692	2,042	1.41%	2.82%
11	学術研究・専門技術サービス業	816	4,294	2.97%	4.65%
12	飲食店・宿泊業	569	3,920	2.72%	3.62%
13	生活関連サービス業・娯楽業	431	3,436	2.38%	3.09%
14	教育・学習支援業	136	1,260	0.87%	1.33%
15	医療・福祉	1,264	38,142	26.42%	18.10%
16	複合サービス事業	124	3,999	2.77%	0.73%
17	サービス業	859	7,191	4.98%	13.06%
18	公務	362	1,725	1.20%	0.06%
	計	11,997	144,342	100.0%	100.0%

## ■ 健康保険委員表彰式

健康保険事業の推進、発展のためにご尽力いただいている健康保険委員の皆様に対して、永年の活動や功績等に感謝の意を表し、日本年金機構と合同表彰式および研修会を開催しました。

### 【日 時】

幡多／令和7年11月20日（木）14：00～

高知／令和7年11月17日（月）14：00～

### 【会 場】

幡多／中村地区建設協同組合会館

高知／CHRES セリーズ

### 【支部長表彰者】

青木 賢 （株式会社 SKK）  
石建 千佐 （株式会社 石建組）  
西村 正人 （土佐信用組合）

浜村 佳子 （株式会社 中村住設）  
吉村 順子 （社会福祉法人朝倉くすのき保育園）  
(五十音順、敬称略)





## ■ 令和7年度 事業計画（KPI）一覧 ①

所管グループ	具体的施策	令和7年度 KPI
業務	サービス水準の向上	①サービススタンダードの達成状況を <u>100%</u> とする
		②サービススタンダードの平均所要日数 <u>7日以内を維持</u> する
		③現金給付等の申請書類に係る窓口での受付率を <u>対前年度以下</u> とする ※郵送化率から変更
レセプト	レセプト点検の精度向上	①レセプト点検の査定率について <u>前年度以上</u> とする
	債権管理・回収と返納金債権発生防止の強化	②再審査1件当たりの査定額を <u>前年度以上</u> とする
保健	○健康づくり 特定健診実施率・事業者健診データ取得率等の向上	①生活習慣病予防健診実施率を <u>72.6%以上</u> とする
		②事業者健診データ取得率を <u>7.7%以上</u> とする
		③被扶養者の特定健診実施率を <u>32.8%以上</u> とする

## ■ 令和7年度 事業計画（KPI）一覧 ②

所管グループ	施策	令和7年度 KPI
保健	特定保健指導実施率及び質の向上	①被保険者の特定保健指導実施率を <u>20.5%以上</u> とする
		②被扶養者の特定保健指導実施率 <u>20.6%以上</u> とする
	重症化予防対策の推進	血圧、血糖、脂質の未治療者において健診受診月から10か月以内に医療機関を受診した者の割合を <u>対前年度以上</u> とする
企画総務	○健康づくり コラボヘルスの推進	健康宣言事業所数を <u>970事業所以上</u> とする
	○医療費適正化 医療資源の適正使用	①ジェネリック医薬品使用割合を <u>対前年度以上</u> とする
		②バイオシミラー使用促進事業を開始し、医療機関や関係者への <u>働きかけを実施</u> する
	○広報活動や「顔の見える地域ネットワーク」を通じた加入者等の理解促進	①SNS（LINE公式アカウント）を運用し、 <u>毎月情報発信</u> を行う
		②全被保険者数に占める健康保険委員が委嘱されている事業所の被保険者数の割合を <u>59.3%以上</u> とする
		③健康保険委員の委嘱事業所数を <u>対前年度以上</u> とする
	費用対効果を踏まえたコスト削減等	一般競争入札に占める一者応札案件の割合を <u>15.0%以下</u> とする