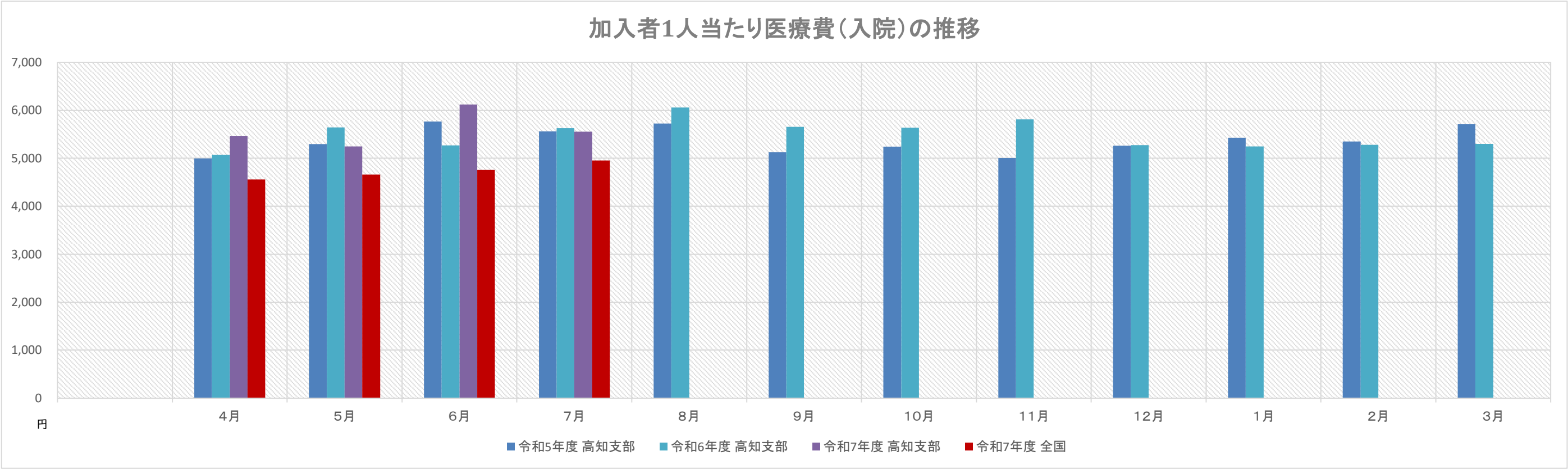


総医療費(入院)の推移		4月	5月	6月	7月	8月	9月	10月	11月	12月	1月	2月	3月	合計
令和5年度	高知支部	1,164,943	1,233,470	1,339,229	1,289,345	1,326,396	1,186,369	1,213,244	1,160,559	1,219,209	1,254,109	1,234,845	1,317,042	14,938,760
令和6年度	高知支部	1,165,017	1,293,507	1,207,331	1,287,546	1,383,598	1,291,666	1,290,068	1,329,684	1,206,511	1,197,332	1,202,433	1,205,858	15,060,551
令和7年度	高知支部	1,240,385	1,187,562	1,384,293	1,253,234									5,065,474
	前年比 (%)	106.5	91.8	114.7	97.3									

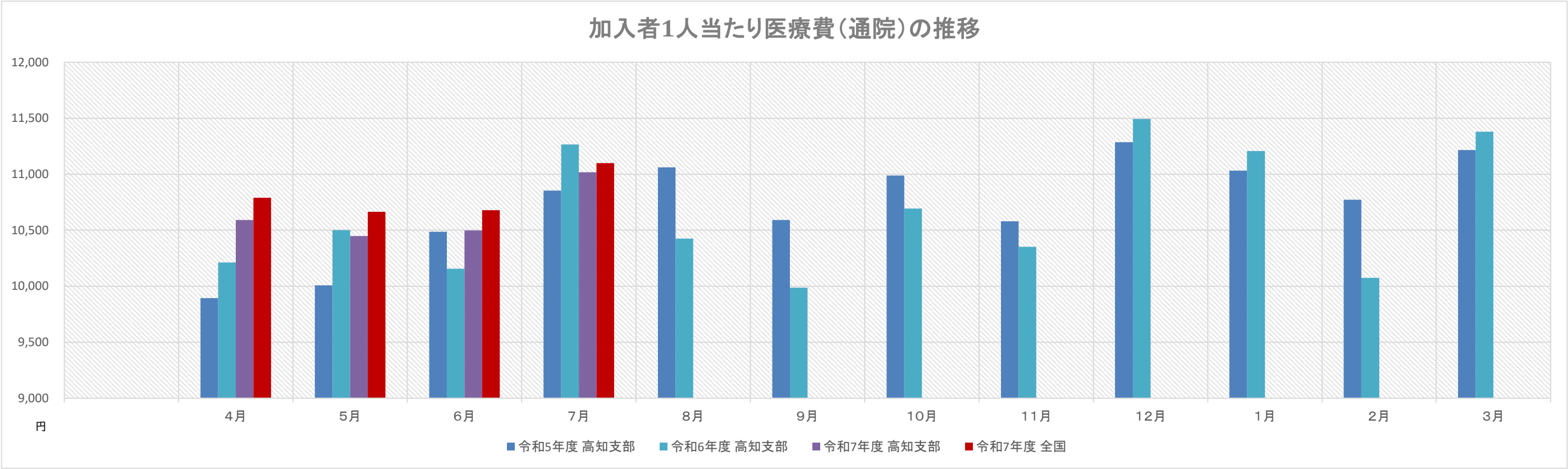
(単位: 千円)



加入者1人当たり医療費（入院）の推移		4月	5月	6月	7月	8月	9月	10月	11月	12月	1月	2月	3月
令和5年度	高知支部	4,994	5,296	5,762	5,560	5,726	5,127	5,239	5,009	5,264	5,426	5,348	5,712
	全国	4,312	4,491	4,558	4,576	4,648	4,379	4,564	4,433	4,347	4,478	4,388	4,604
令和6年度	高知支部	5,071	5,644	5,269	5,629	6,058	5,659	5,634	5,813	5,278	5,248	5,283	5,301
	全国	4,415	4,554	4,546	4,800	4,795	4,518	4,718	4,666	4,678	4,717	4,452	4,819
	全国比(%)	114.9	123.9	115.9	117.3	126.3	125.3	119.4	124.6	112.8	111.2	118.7	110.0
令和7年度	高知支部	5,467	5,247	6,120	5,552								
	全国	4,559	4,662	4,755	4,954								
	全国比(%)	119.9	112.5	128.7	112.1								

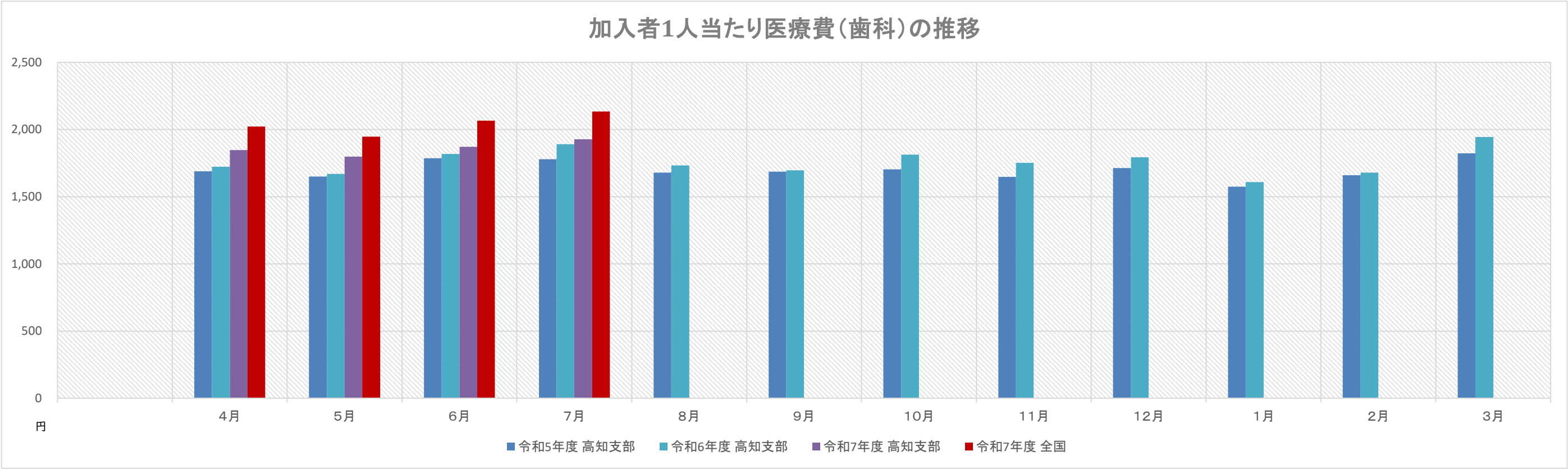
(単位:円)

○全国平均に比べて高い傾向にある



加入者1人当たり医療費(通院)の推移		4月	5月	6月	7月	8月	9月	10月	11月	12月	1月	2月	3月
令和5年度	高知支部	9,895	10,008	10,487	10,854	11,062	10,592	10,988	10,580	11,287	11,032	10,774	11,216
	全国	9,957	10,277	10,699	10,858	10,687	10,812	10,821	10,627	11,400	10,732	10,722	11,334
令和6年度	高知支部	10,212	10,501	10,156	11,267	10,424	9,986	10,693	10,352	11,493	11,207	10,074	11,378
	全国	10,446	10,445	10,276	11,096	10,240	10,144	10,934	10,629	11,785	10,863	10,104	11,561
	全国比(%)	97.8	100.5	98.8	101.5	101.8	98.4	97.8	97.4	97.5	103.2	99.7	98.4
令和7年度	高知支部	10,593	10,450	10,497	11,017								
	全国	10,790	10,665	10,678	11,099								
	全国比(%)	98.2	98.0	98.3	99.3								

(単位:円)



加入者1人当たり医療費(歯科)の推移		4月	5月	6月	7月	8月	9月	10月	11月	12月	1月	2月	3月
令和5年度	高知支部	1,689	1,649	1,786	1,778	1,680	1,686	1,702	1,647	1,713	1,573	1,659	1,823
	全国	1,849	1,811	1,950	1,936	1,772	1,840	1,907	1,816	1,927	1,727	1,798	2,026
令和6年度	高知支部	1,722	1,669	1,818	1,890	1,734	1,697	1,813	1,753	1,792	1,607	1,680	1,945
	全国	1,929	1,833	1,995	2,073	1,856	1,899	2,020	1,946	1,977	1,784	1,852	2,144
	全国比(%)	89.3	91.0	91.1	91.2	93.4	89.4	89.8	90.1	90.6	90.1	90.7	90.7
令和7年度	高知支部	1,847	1,798	1,871	1,927								
	全国	2,022	1,948	2,066	2,133								
	全国比(%)	91.3	92.3	90.6	90.3								

(単位:円)