

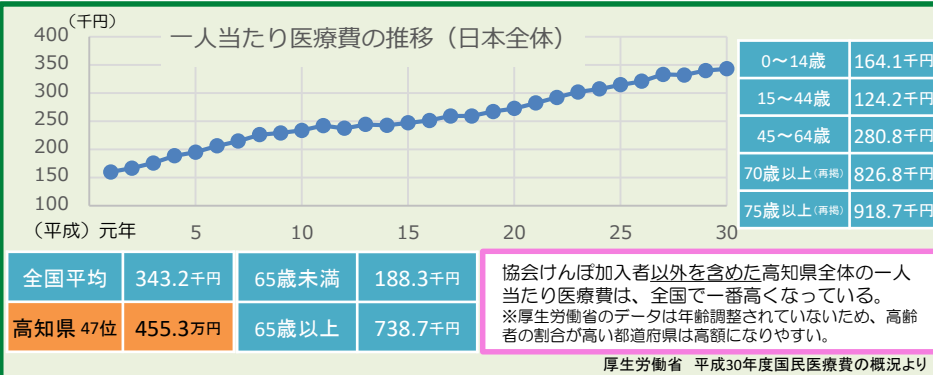
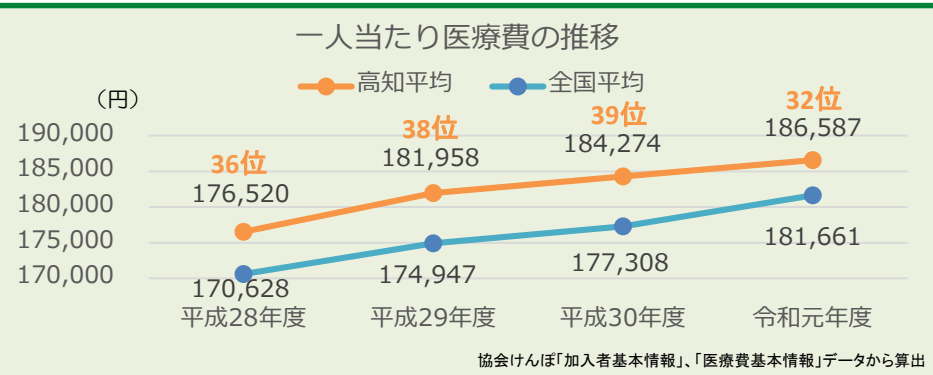
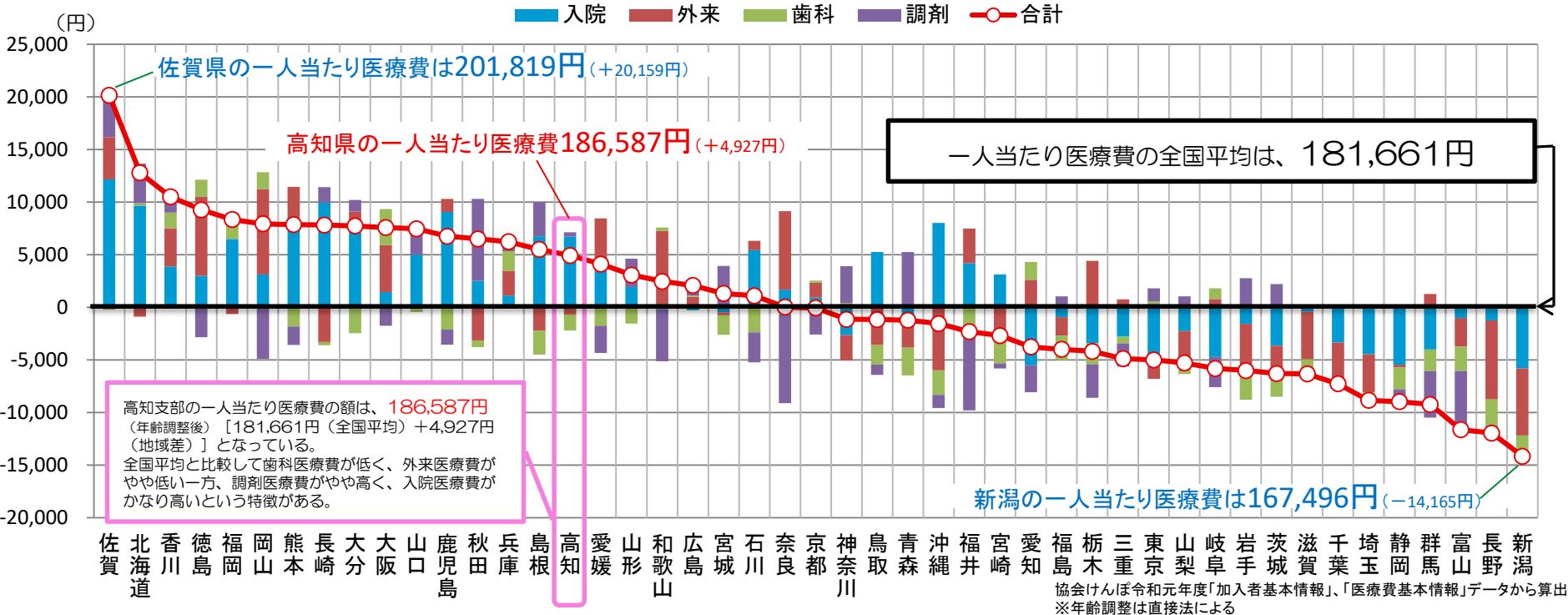
令和元年度(平成31年度)
高知支部の医療費等の資料について



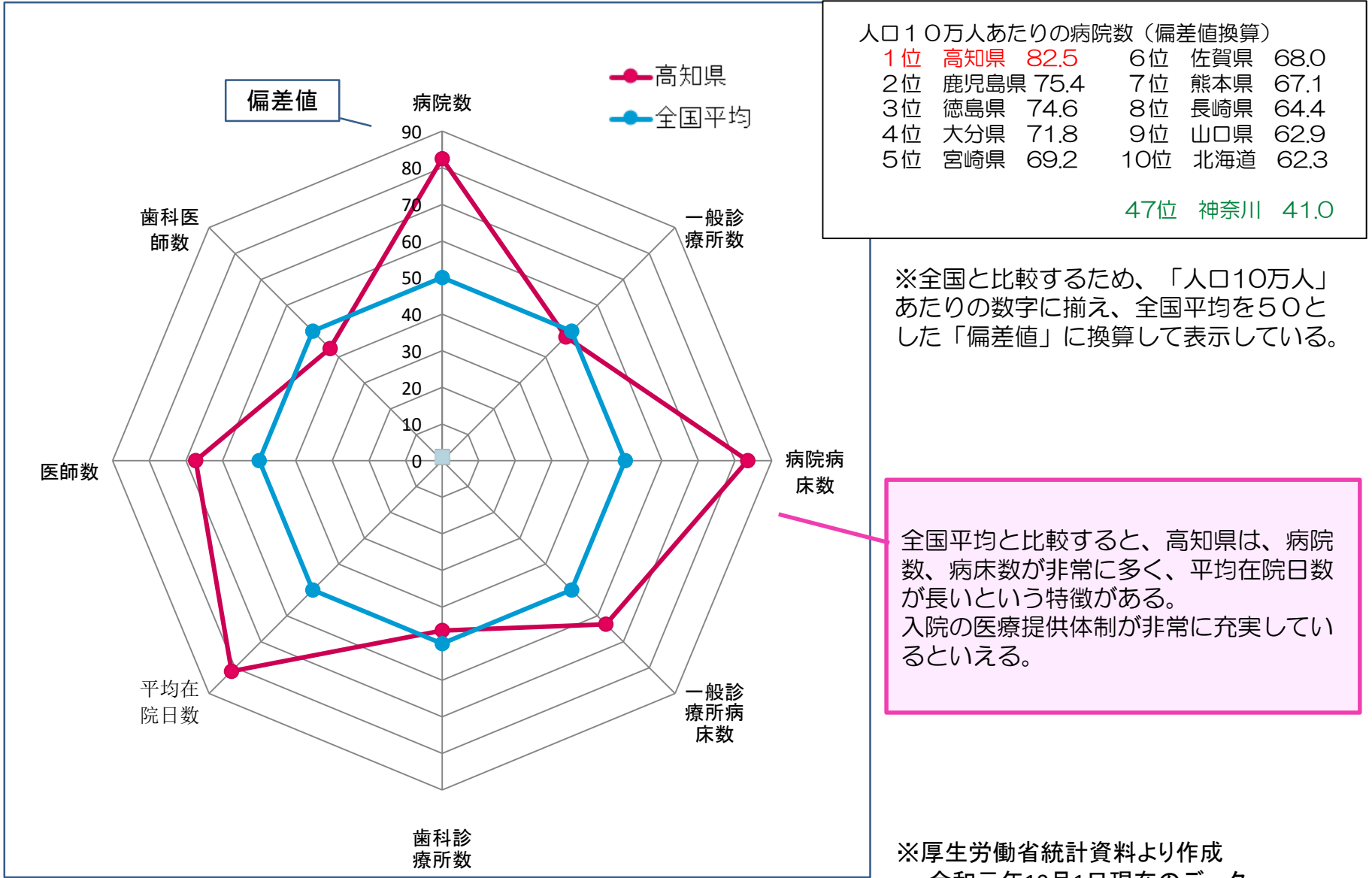
全国健康保険協会 高知支部
協会けんぽ

1. 全国平均と比較した高知支部一人あたりの医療費（年齢調整後）

医療費は、年齢が上がると高額になる傾向があるため、単純に一人当たり医療費を算出すると、高齢者割合が高い県ほど医療費も高くなります。そのため、一人当たり医療費を比較する際は、「年齢調整」という計算を行い、年齢階級別人数構成割合による差をなくしたうえで、地域差による医療費の違いを算出しています。



2. 全国平均と比較した高知県の医療提供体制



人口10万人あたりの病院数（偏差値換算）

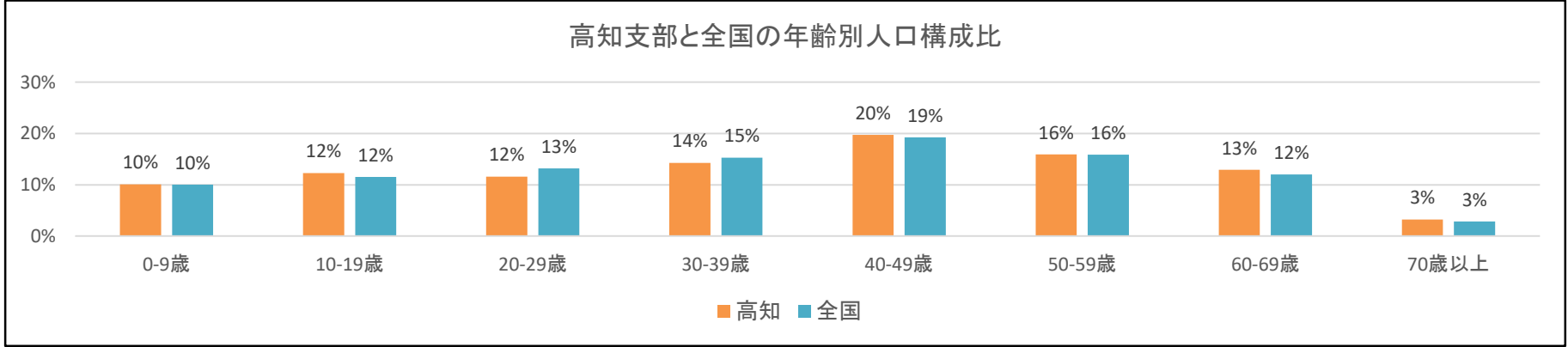
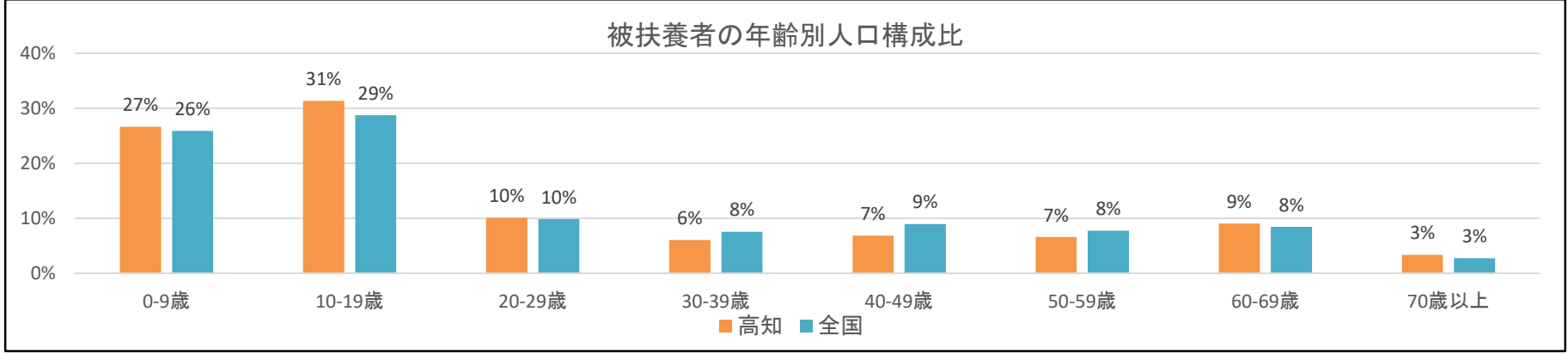
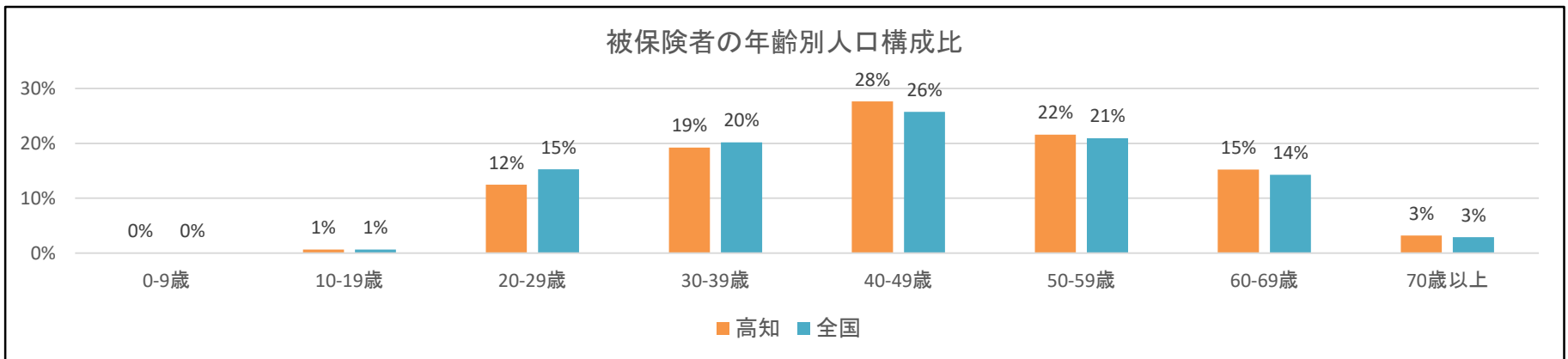
1位	高知県	82.5	6位	佐賀県	68.0
2位	鹿児島県	75.4	7位	熊本県	67.1
3位	徳島県	74.6	8位	長崎県	64.4
4位	大分県	71.8	9位	山口県	62.9
5位	宮崎県	69.2	10位	北海道	62.3
			47位	神奈川県	41.0

※全国と比較するため、「人口10万人」あたりの数字に揃え、全国平均を50とした「偏差値」に換算して表示している。

全国平均と比較すると、高知県は、病院数、病床数が非常に多く、平均在院日数が長いという特徴がある。入院の医療提供体制が非常に充実しているといえる。

※厚生労働省統計資料より作成
令和元年10月1日現在のデータ
医師、歯科医師数については、平成30年12月31日現在のデータ

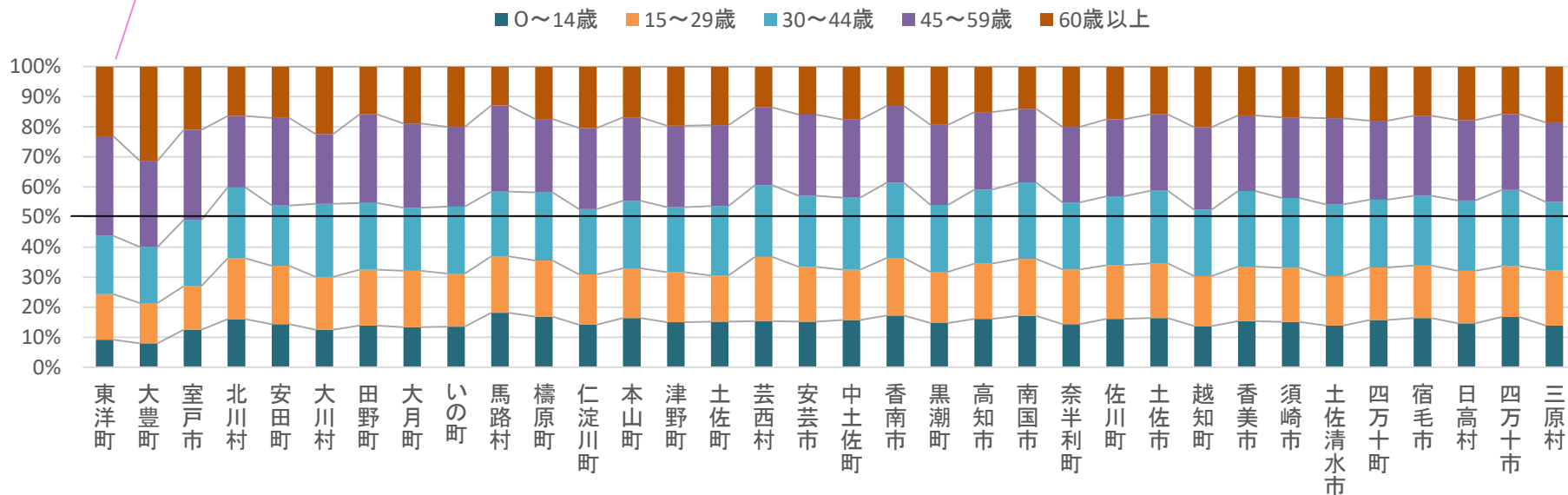
3. 全国平均と比較した高知支部の年齢別人口構成比



4. 高知支部の市町村別一人当たり医療費と年齢構成比の比較

大豊町、東洋町は、年齢構成が高めであるため、医療費も高額になりやすい傾向がある。

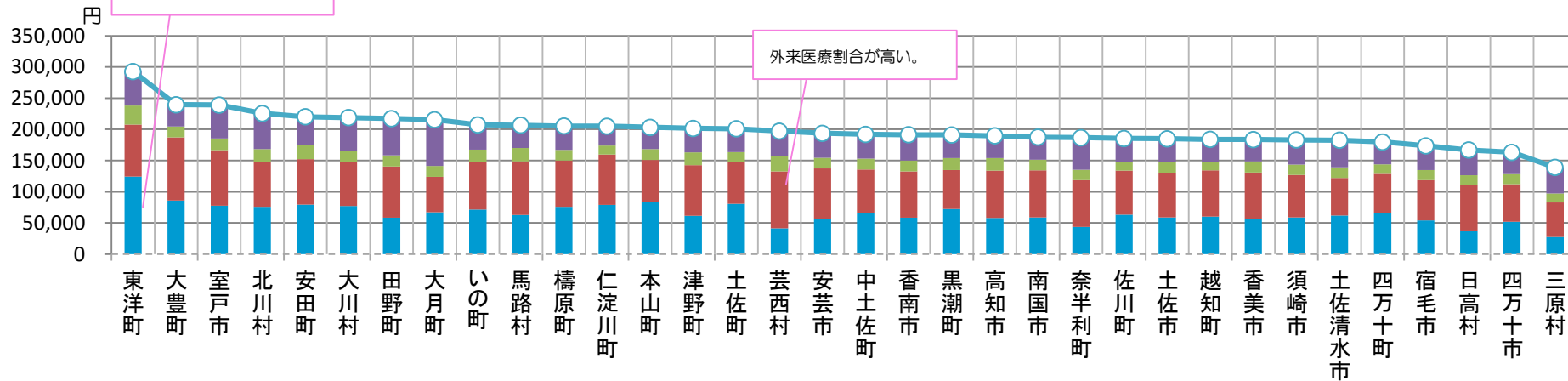
市町村別年齢構成比



市町村別の一人当たり医療費 (年齢調整なし)

入院医療の割合が高い。

外来医療割合が高い。

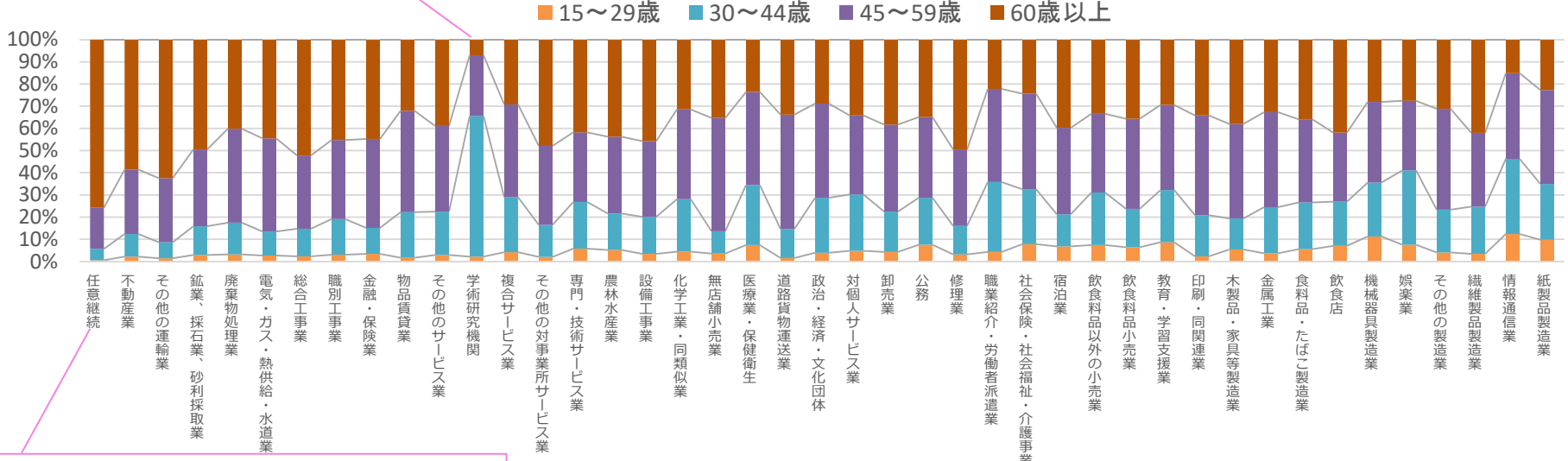


協会けんぽ令和元年度「居住地別加入者基本情報、居住地受診地別医療費基本情報」データから高知県以外の居住者を除いて算出

5. 高知支部の業態別医療費と年齢構成比の比較（被扶養者データは対象外としている）

高知支部の業態別年齢構成比

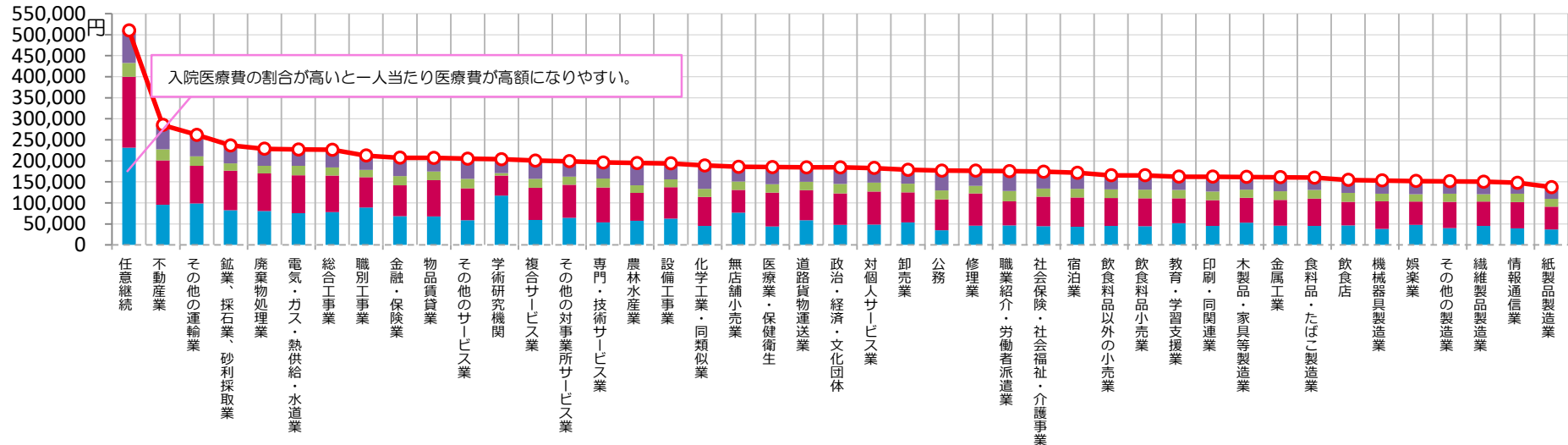
学術研究機関は、対象加入者数の母数が少ないため、他業種より統計的偏りが強い。



任意継続は、定年退職後に加入する機会が多く、60歳以上の割合が高い。年齢構成が高齢である業態ほど、医療費が高額となる傾向がある。

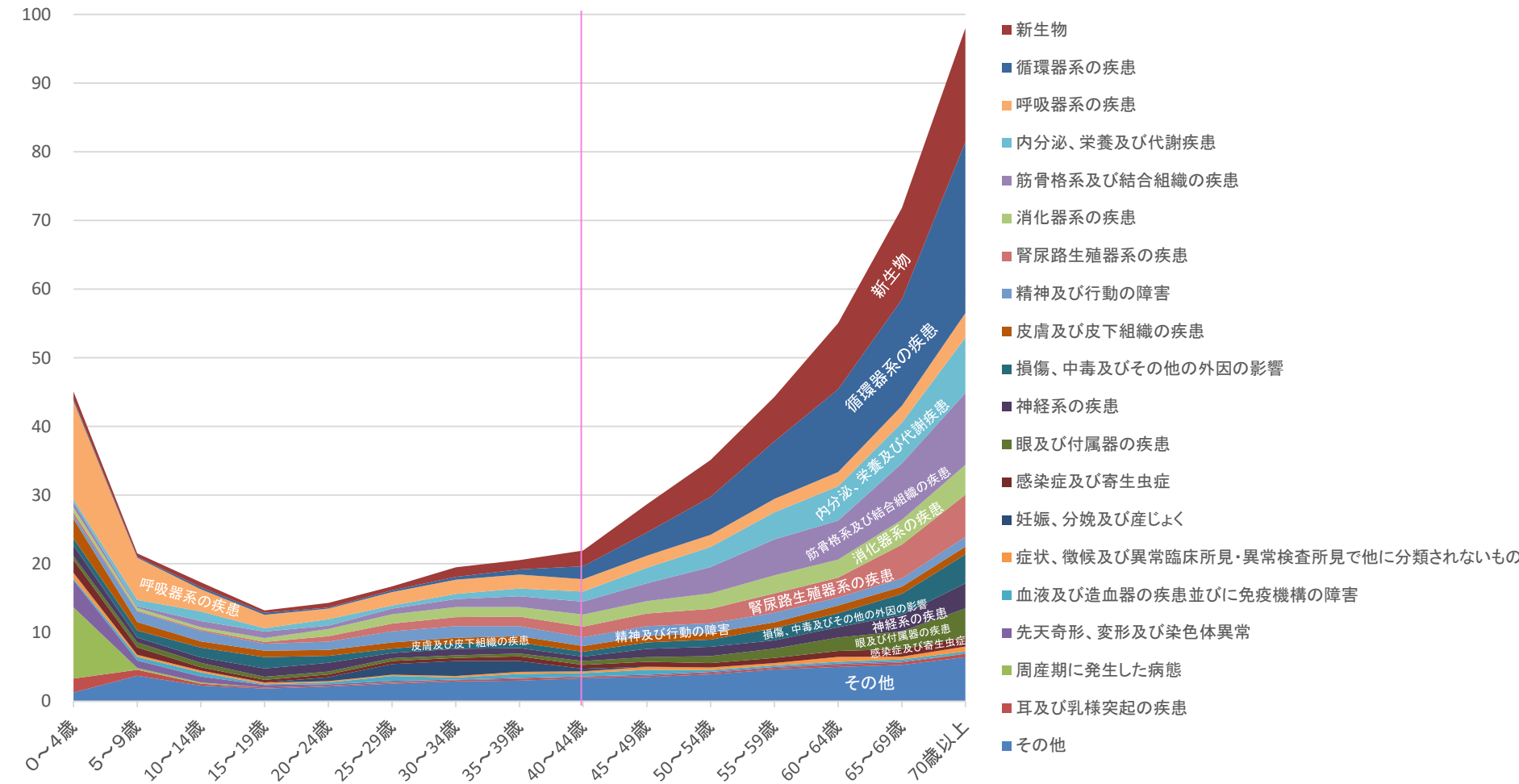
高知支部の業態別一人当たり医療費

入院 外来 歯科 調剤 合計



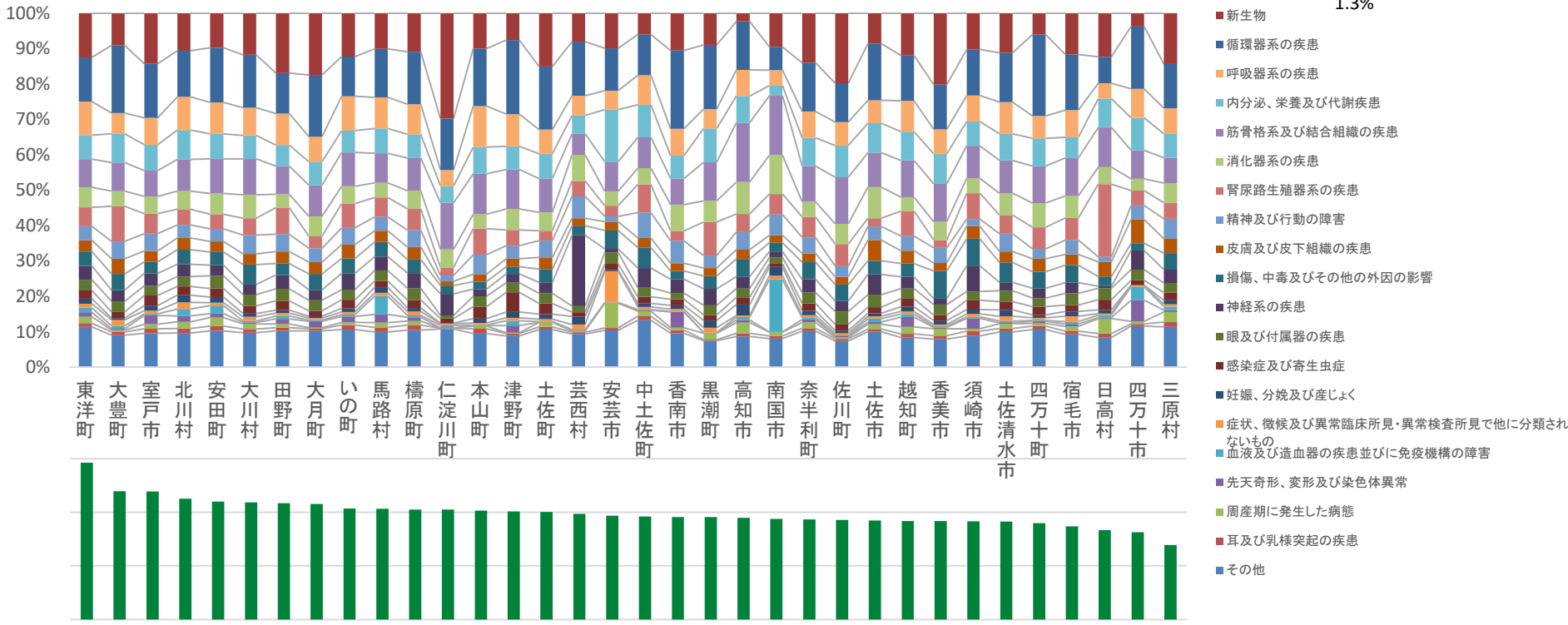
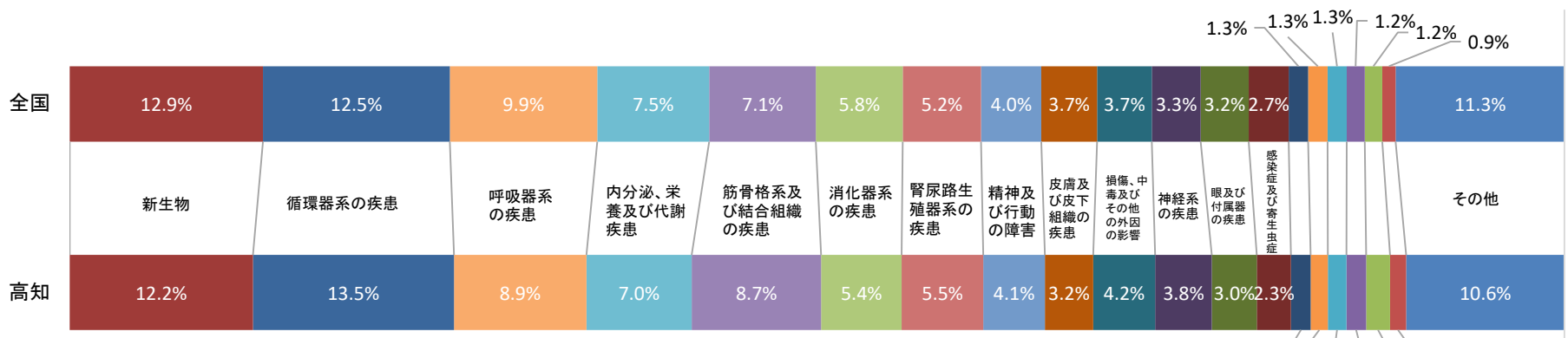
6. 高知支部の疾病分類別の年齢構成別医療費

(億円/年) ※グラフは、各年齢構成ごとの加入者数の差を調整した額で算出しているため、実際の医療費とは異なる。 高知支部年間総医療費：約484億円



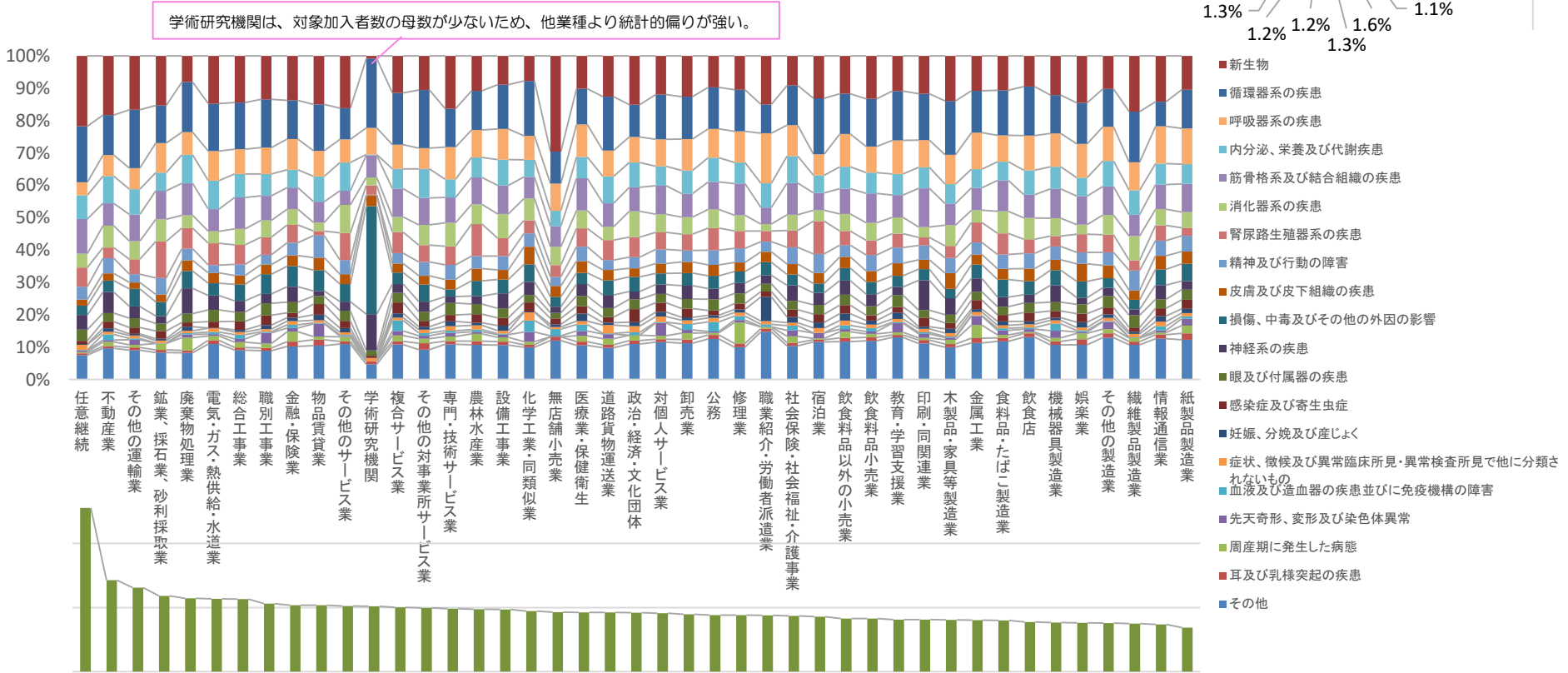
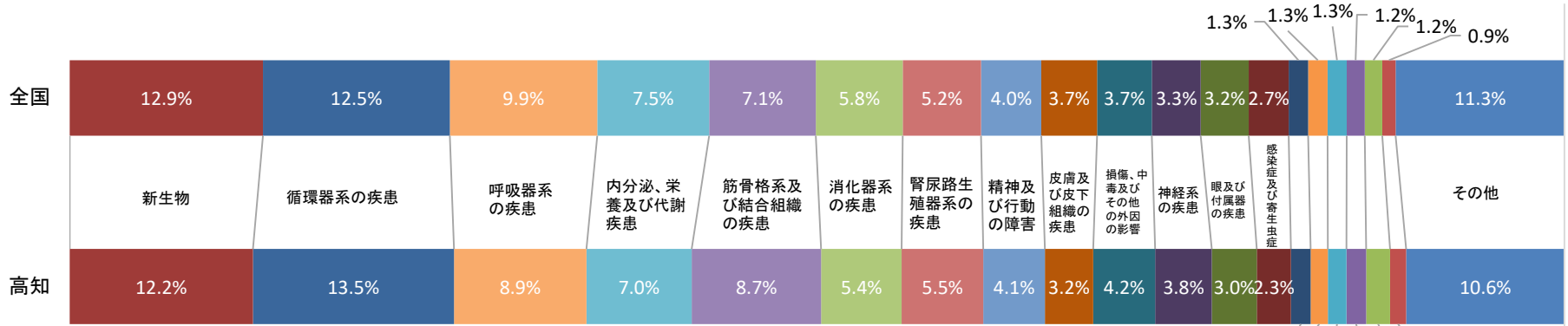
40歳以降は、医療費の増加が顕著になっている。特に「新生物（がん等）」、「循環器系の疾患」、「内分泌・栄養及び代謝疾患」、「筋骨格系及び結合組織の疾患」の医療費の割合が増加している。

7. 高知支部の市町村別疾病分類別の割合



協会けんぽ令和元年度「居住地受診地別加入者基本情報、医療費基本情報」データから高知県以外の居住者を除いて算出
 ※全国平均は全体の「加入者基本情報、医療費基本情報」から算出

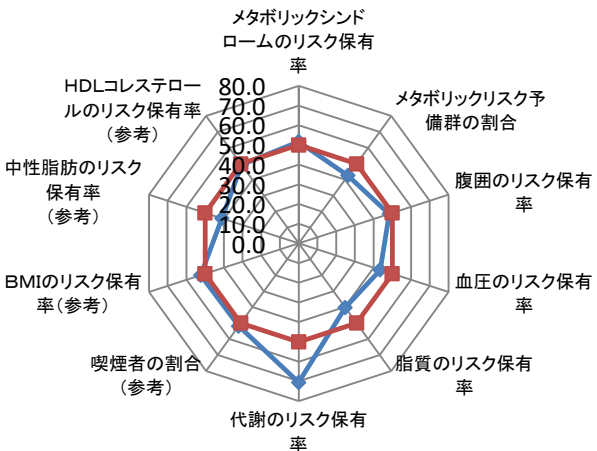
8. 高知支部の業態別医療費と疾病分類の割合



協会けんぽ令和元年度「業態別加入者基本情報、医療費基本情報」データから算出
※全国平均は全体の「加入者基本情報、医療費基本情報」から算出

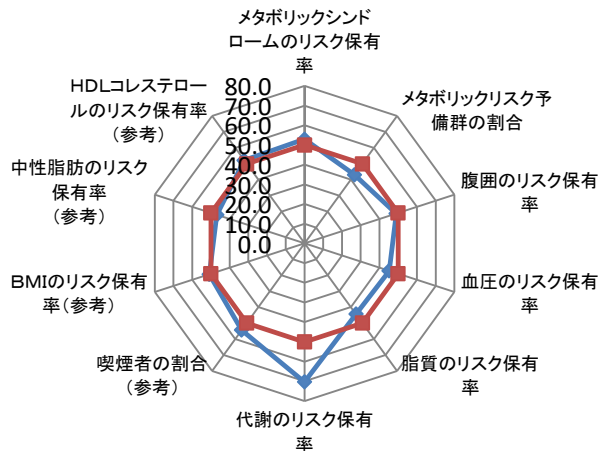
9. 全国平均と比較した高知支部のリスク割合

高知支部全体（偏差値換算）



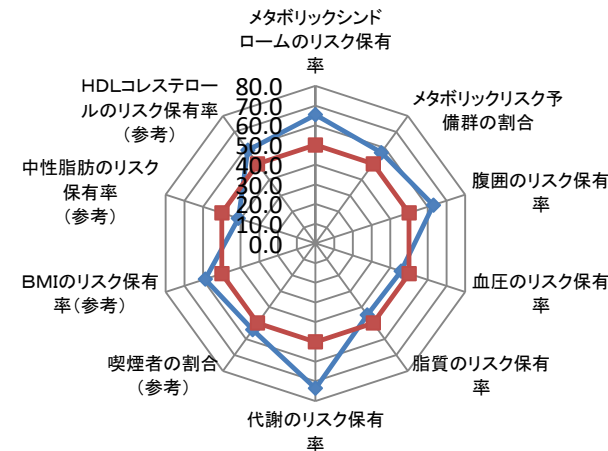
● 高知 ● 全国平均

男性（偏差値換算）



● 高知 ● 全国平均

女性（偏差値換算）



● 高知 ● 全国平均

項目		メタボリックシンドロームのリスク保有率	メタボリックリスク予備群の割合	腹囲のリスク保有率	血圧のリスク保有率	脂質のリスク保有率	代謝のリスク保有率	喫煙者の割合(参考)	BMIのリスク保有率(参考)	中性脂肪のリスク保有率(参考)	HDLコレステロールのリスク保有率(参考)
男女計	高知	15.4%	12.8%	35.9%	40.1%	26.6%	18.5%	33.5%	31.3%	19.3%	5.1%
	全国平均	15.2%	13.4%	36.2%	42.0%	28.1%	15.2%	33.0%	30.7%	20.4%	5.2%
男性	高知	21.4%	17.1%	48.1%	46.8%	33.9%	23.5%	43.5%	36.1%	26.5%	7.6%
	全国平均	20.9%	17.8%	48.4%	48.5%	35.0%	19.1%	42.2%	35.8%	27.0%	7.4%
女性	高知	5.8%	5.9%	16.5%	29.4%	15.1%	10.5%	17.6%	23.7%	8.0%	1.2%
	全国平均	4.9%	5.5%	14.5%	30.6%	15.7%	8.2%	16.4%	21.6%	8.7%	1.1%

全国平均と比較すると高知支部は、「代謝リスク保有率」のリスクが高い。
 男性と女性を比較すると、男性の方が大幅に数値が高くなっている。
 全国平均と比較すると高知支部は、女性の数値が高くなっている。