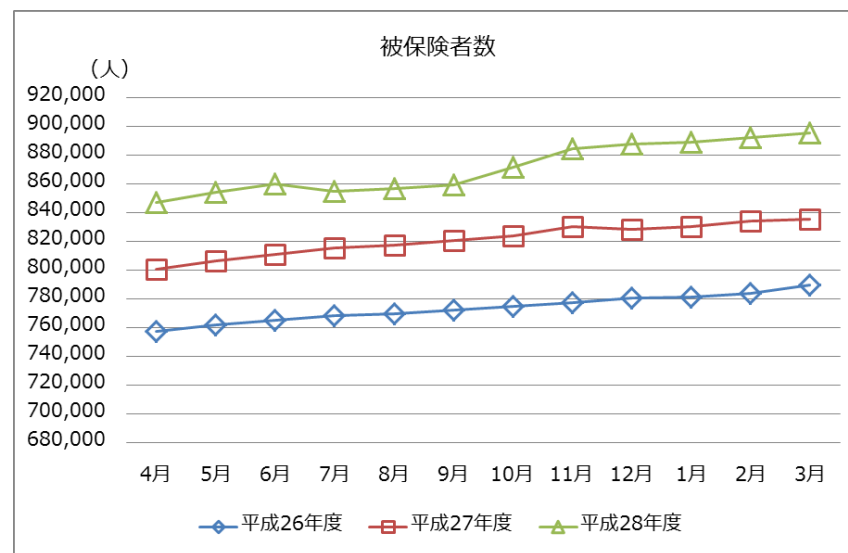
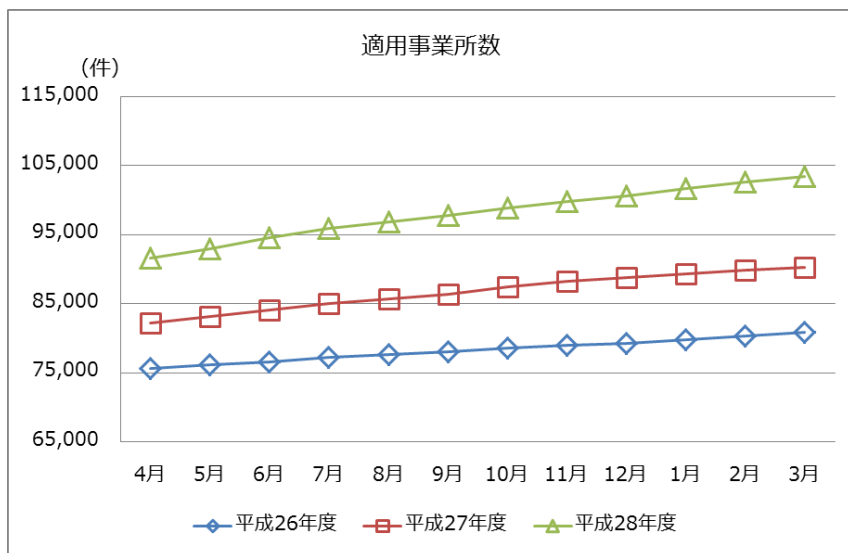


協会けんぽ神奈川支部 適用等状況（平成29年3月）

平成 28 年度

	4月	5月	6月	7月	8月	9月	10月	11月	12月	1月	2月	3月
適用事業所数（件）	91,615	92,998	94,563	95,887	96,855	97,754	98,942	99,863	100,648	101,661	102,592	103,424
被保険者数（人）	847,282	854,310	860,074	854,703	856,820	859,291	871,895	884,261	887,512	888,994	891,998	895,389
被扶養者数（人）	585,505	586,469	588,976	578,290	579,973	581,317	585,143	589,734	591,437	593,713	596,206	598,872
平均標準報酬月額（円）	314,796	314,225	313,775	313,280	313,957	318,629	316,561	315,695	315,297	315,226	315,290	315,060
加入者一人当たり医療費（円）	13,652	13,305	14,056	14,180	13,664	13,551	14,346	13,987	14,200	13,948	13,798	15,169



平成29年3月末の適用事業所数は103,424事業所（対前年同月比+14.6%）となっています。

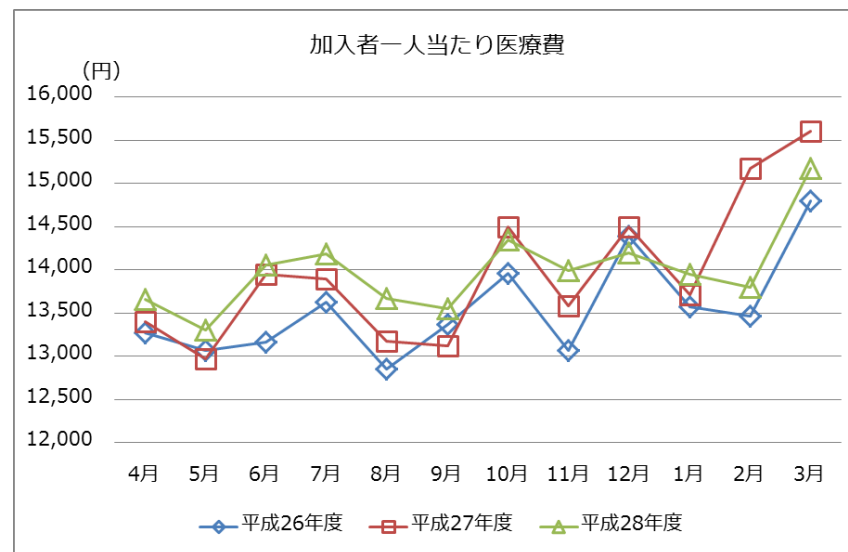
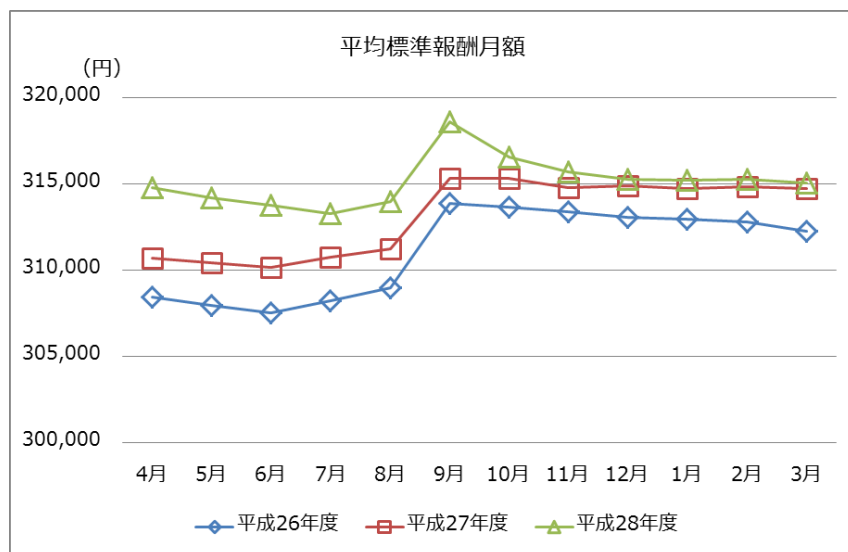
平成29年3月末の被保険者数（法第3条第2項を除く）は895,389人（対前年同月比+7.1%）、被扶養者数は598,872人（同+2.0%）であり、扶養率は0.677となっています。

被保険者のうち、任意継続被保険者数は9,673人（同△7.5%）で被保険者全体の1.08%となっています。

協会けんぽ神奈川支部 適用等状況（平成29年3月）

平成 28 年度

	4月	5月	6月	7月	8月	9月	10月	11月	12月	1月	2月	3月
適用事業所数（件）	91,615	92,998	94,563	95,887	96,855	97,754	98,942	99,863	100,648	101,661	102,592	103,424
被保険者数（人）	847,282	854,310	860,074	854,703	856,820	859,291	871,895	884,261	887,512	888,994	891,998	895,389
被扶養者数（人）	585,505	586,469	588,976	578,290	579,973	581,317	585,143	589,734	591,437	593,713	596,206	598,872
平均標準報酬月額（円）	314,796	314,225	313,775	313,280	313,957	318,629	316,561	315,695	315,297	315,226	315,290	315,060
加入者一人当たり医療費（円）	13,652	13,305	14,056	14,180	13,664	13,551	14,346	13,987	14,200	13,948	13,798	15,169



平成29年3月末の平均標準報酬月額は315,060円（対前年同月比+0.1%）となっています。

平成29年3月末の加入者1人当たり医療費は15,169円（対前年同月比△2.8%）となっており、うち、入院が3,876円（同+0.8%）、入院外（調剤分を含む。）が9,541円（同△5.2%）となっています。

※医療費は、社会保険診療報酬支払基金審査分（入院、入院外、歯科、調剤、食事療養、訪問看護に係るもの）。