

申請書・届出書の提出先

健康保険・厚生年金保険への加入等に関する手続き

〈事業所関係〉

- 新規適用届 ・ 任意適用申請書
- 適用事業所名称／所在地変更届（訂正）届
- 事業所関係変更（訂正）届（事業主・事業の種類等の変更等）
- 適用事業所全喪届

〈採用〉

- 被保険者資格取得届／
厚生年金保険 70歳以上被用者該当届
被扶養者がある場合↓

健康保険に被扶養者を追加する場合！
（任意継続を除く）

- 健康保険 被扶養者（異動）届／
国民年金 第3号被保険者関係届
- 健康保険 被保険者資格証明書交付申請書

〈給与・賞与〉

- 被保険者報酬月額算定基礎届／
厚生年金保険 70歳以上被用者算定基礎届
- 被保険者報酬月額算定基礎届総括表
- 被保険者報酬月額変更届／
厚生年金保険 70歳以上被用者月額変更届
- 被保険者賞与支払届／
厚生年金 70歳以上被用者賞与支払届

〈変更・訂正再交付〉

- 被保険者氏名変更（訂正）届（原則提出は不要です）
- 被保険者住所変更届（原則提出は不要です）
- 国民年金第3号被保険者関係届
- 被保険者生年月日訂正届
- 介護保険適用除外等（該当・非該当）届
- 年金手帳再交付申請書



〈出産・育児休業〉

- 産前産後休業取得者申出書／変更（終了）届
- 産前産後休業終了時報酬月額変更届／厚生年金保険
70歳以上被用者産前産後休業終了時報酬月額相当額変更届
- 育児休業等取得者申出書（新規・延長）／終了届
- 育児休業等終了時報酬月額変更届／厚生年金保険
70歳以上被用者育児休業等終了時報酬月額相当額変更届
- 養育期間標準報酬月額特例申出書・終了届

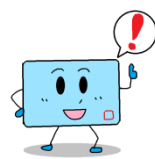
〈退職・死亡〉 資格喪失証明をご希望の場合！

- 被保険者資格喪失届／
厚生年金保険 70歳以上被用者不該当届
- 資格取得・資格喪失等確認請求書

健康保険の給付や任意継続等に関する手続き

〈変更・訂正再交付〉

- 被保険者証再交付申請書
- 高齢受給者証再交付申請書
- 高齢受給者基準収入額適用申請書



〈健診〉

- 生活習慣予防健診申込書（被保険者）
- 特定健康診査受診券申請書（被扶養者）

〈出産・育児休業〉

- 出産手当金支給申請書（被保険者）
- 出産育児一時金支給申請書

〈病気・ケガ〉

- 傷病手当金支給申請書（被保険者）
- 療養費支給申請書（立替払等、治療用装具）
- 高額療養費支給申請書
- 限度額適用認定申請書
- 限度額適用・標準負担額減額認定申請書
- 特定疾病療養受療証交付申請書
- 第三者行為による傷病届（交通事故など）
- 負傷原因届（ケガがもつて各種給付の申請をする際に必要）

〈任意継続・死亡〉

- 任意継続被保険者資格取得申出書
- 任意継続被保険者被扶養者（異動）届
- 任意継続被保険者資格喪失申出書
- 任意継続被保険者氏名 住所 性別 生年月日 電話番号
変更（訂正）届
- 埋葬料（費）支給申請書

全国健康保険協会（協会けんぽ） 神奈川支部へ提出

〒240-8515
横浜市保土ヶ谷区神戸町 134
横浜ビジネスパークイーストタワー2階
TEL:045-339-5533

▶ 申請書のご提出は郵送が便利です

◎神奈川事務センター

〒220-8557

横浜市西区北幸 2-8-29 東武横浜第3ビル

事務センターは事務処理を集約しており、届出等は事務センターに郵送してください。

※相談窓口はございません。

◎管轄の年金事務所

所在地等は日本年金機構ホームページをご覧ください。

日本年金機構へ提出

◆健康保険・厚生年金保険の各種届出・申請は、書類によって提出先が分かれています。

◆協会けんぽへ提出する各種申請用紙は、ホームページから印刷することができます。