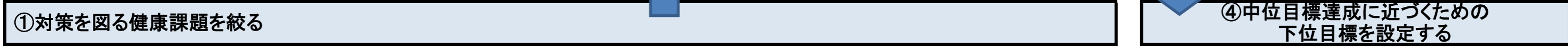
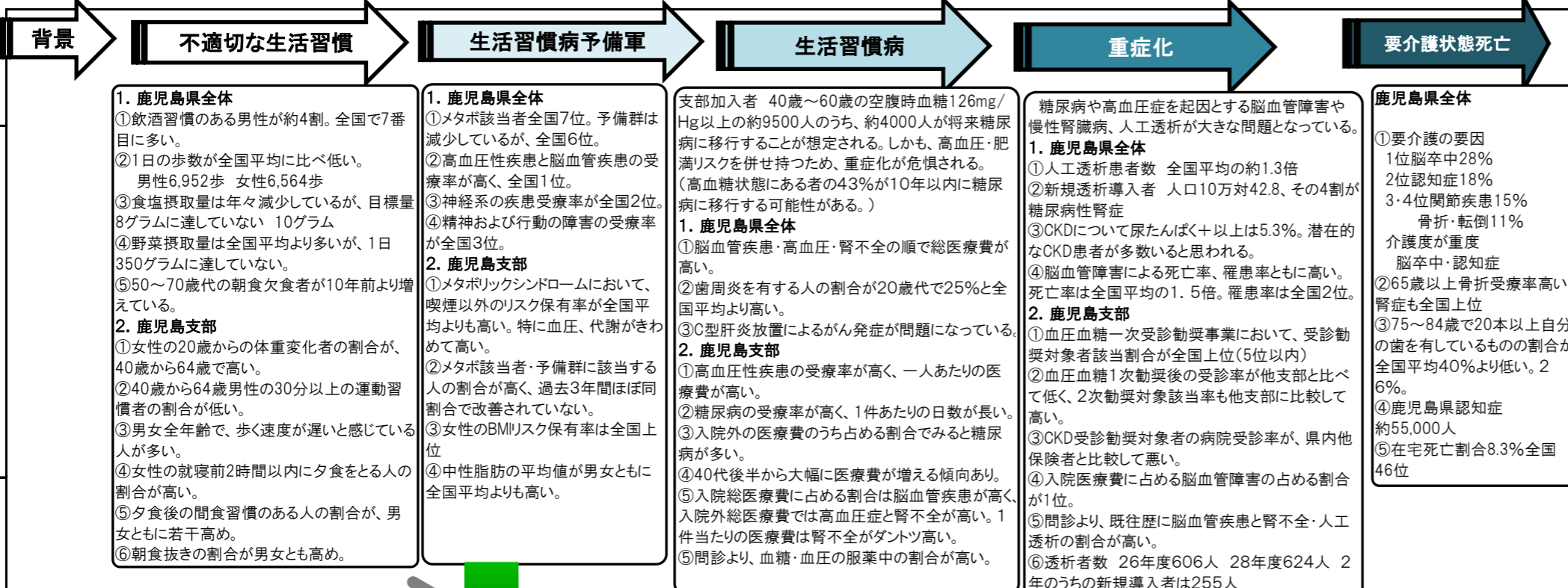


第2期保健事業実施計画(データヘルス計画) 健康課題、目標をイメージするシート

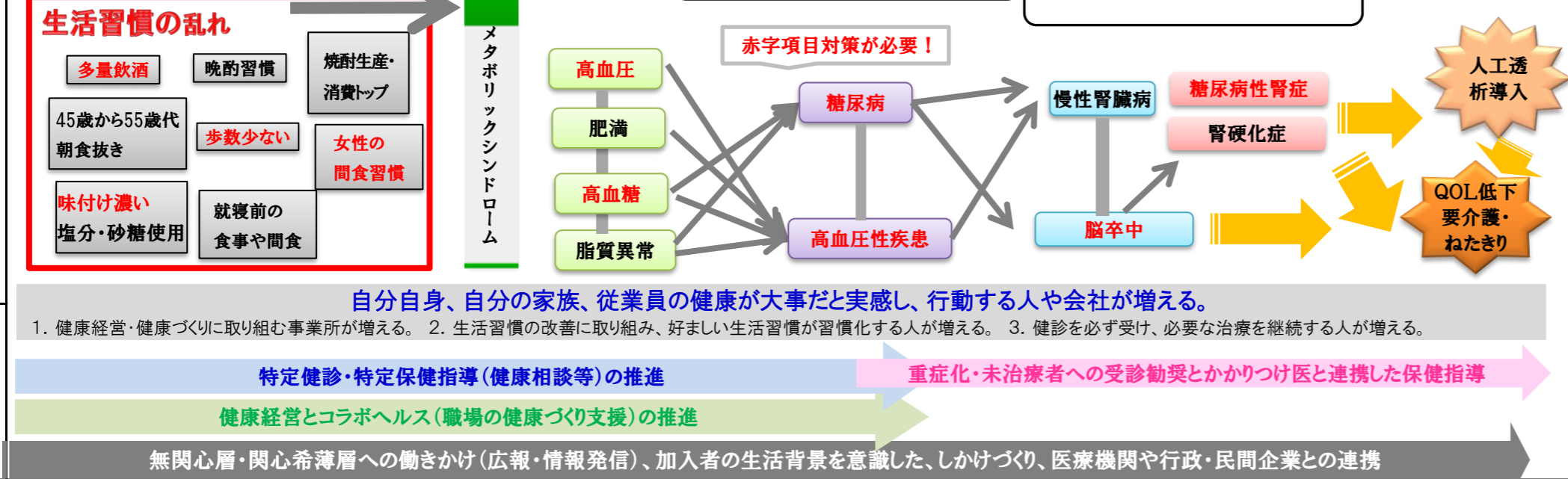


Zスコア等の分析結果や他情報から健康課題やそれ以外に気になること(自支分の特徴などを診る)

生活習慣や実施率等がどのように変われば期待する成果に近付けるか?(数値目標)



事業名	優先順位	R3年度下位目標	実施年度
健康経営・コラボヘルス	3	I. 健康経営の考えを理解する事業主や担当者増加 II-1 従業員の健康増進及び健康管理に取組む事業所の増加 II-2 宣言に取り組む事業所従業員の健康意識向上 < I II III 目標 > 宣言事業所数 R5 770事業所(100件) 宣言事業所特定保健指導利用率100%(34%) 宣言事業所健診受診率 100%(20%) コラボ従業員意識変容割合前年度以上(45%)	30年度からR5年度 II-2 はR3年度より追加
特定健診・特定保健指導、その他保険事業	1	特定健診受診者の増加 R5KPI I 生活習慣病予防健診 144,353人 61.1% II 事業者健診データ取得件数32,604件13.8% III 被扶養者健診被扶養者 16,490人 26.0% 特定保健指導利用者の増加 R5KPI IV. 被保険者の特定保健指導実施率 38.0% 13,706人 V. 被扶養者の特定保健指導実施率 19.4% 300人 VI. メタボリックシンドロームの予備軍・該当者の割合を減らす。 < 該当者割合 > R5年度末14.7% (約700人減) (28年度15.4%18,096人 元年度17.3%) < 予備群割合 > R5年度末12.3% (約600人減) (28年度12.8%15,121人 元年度13.4%)	30年度からR5年度
重症化未治療者対策	2	I. 高血圧・高血糖者の未治療者の減少 R4 KPI 受診率14% ①最高血圧160mmHg以上もしくは最低血圧100mmHg以上の未受診者割合 2.3 % (R5 2.2%) ②空腹時血糖値が126mg/dl以上またはHbA1c 6.5%以上の未受診者割合 1.45 % (R5 1.4%) II. 糖尿病性腎症リスク者の未治療者の減少 空腹時血糖値が126mg/dl以上またはHbA1c6.5%以上かつ、尿たんぱく(+)以上またはeGFR60未満の未受診者の割合 10.3 % III. CKDリスク保有者の割合(7.0%)	30年度からR5年度



現状

課題

事業・取り組み