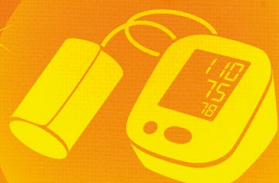


令和  
7年度

# 冬の特定健診

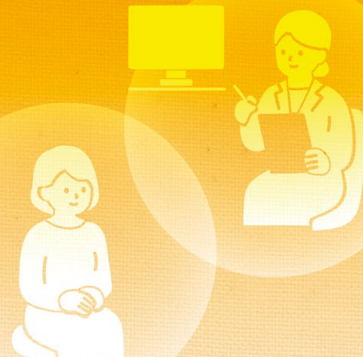
健康保険の被扶養者（ご家族）の方への健診のご案内です。

今年度まだ受診していない方は、ぜひこの機会に  
ご自身の健康チェックのために特定健診を受けましょう。



いっぽくん

まだ  
間に合う!



## 健 診 内 容

健診の種類	検査の内容	自己負担額
特定健診 (基本的な健診)	診察等、問診、身体計測、血圧測定、 血液検査（脂質・血糖・肝機能検査）、 尿検査（尿蛋白、尿糖検査）	健診総額 <del>7,150円</del> ▶ <b>無料</b> 年度内、1回限り
詳細な健診	心電図検査、眼底検査、貧血検査、 血清クレアチニン検査	<b>無料</b> 血圧や問診により医師の判断で実施



全国健康保険協会 香川支部  
協会けんぽ

☎087-811-0570 (音声案内📞)  
〒760-8564 高松市鍛冶屋町3 香川三友ビル7階



地域	会場番号	日程(令和8年)	受付時間	会場
東讃	①	2/4(水)	13:00～15:00	三木町文化交流プラザ(木田郡三木町)
		<b>三木町に住民票があり、対象の方は、がん検診の受診も可能です。</b> がん検診の申込・お問い合わせ先: 三木町住民健康課 健康係 087-891-3303(土日祝を除く9:00～17:00)		
		種別	対象者	受付時間
		大腸がん	40歳以上	13:00～15:00
	②	乳がん	40歳以上の女性	2,000円 クーポン対象者は無料
		子宮頸がん	20歳以上の女性	1,000円
	③	2/7(土)	13:00～15:00	ひとの駅さんぽんまつ(東かがわ市三本松)
		※2/7(土)の健診会場は大内公民館(東かがわ市三本松)へ変更になりました。		
高松	④	2/18(水)	13:00～15:00	三木町文化交流プラザ(木田郡三木町)
	⑤	2/25(水)	10:00～11:30 13:30～15:30	志度公民館(さぬき市志度)
		3/1(日)	10:00～11:45	かがわ健診プラザ (高松市香西本町イオンモール高松3階)
	⑥	3/3(火)	9:00～11:00 13:00～15:00	ふらっと仏生山(高松市仏生山町)
	⑦	3/4(水)	9:00～11:00 13:00～15:00	ふらっと仏生山(高松市仏生山町)
中讃	⑧	2/1(日) 3/15(日)	10:00～11:45 13:30～16:30	かがわ健診プラザ(常設) (高松市香西本町イオンモール高松3階)
	⑨	2/15(日)	13:00～15:00	宇多津町保健センター(綾歌郡宇多津町)
	⑩	2/21(土)	10:00～11:30 13:30～15:30	イオンモール綾川(綾歌郡綾川町)
西讃	⑪	2/11(水・祝)	13:00～15:00	ハイスタッフホール(観音寺市観音寺町)
	⑫	2/14(土)	13:30～15:30	ZENキューブ(善通寺市文京町)



## 眼底検査

(①から⑫の会場)

眼底カメラで瞳孔から網膜を撮影し、眼底の血管を調べます。目の病気のほか、高血圧、動脈硬化、糖尿病による病変がないかを調べます。

## ベジメータ®

(⑤⑧の会場)

中指に光をあて、野菜摂取量を測定します。

## 超音波骨密度検査

(⑤⑧の会場)

かかとで骨量を超音波測定します。

## 申込方法

⑤⑧以外の会場

同封の申込書

健診日の10日前必着

⑤⑧の会場

電話

かがわ健診プラザ

087-897-4280

または

WEB

健診日の2週間前まで



かがわ健診プラザで受診される方

先着100名様にメモ帳・ボールペンをプレゼント

このページに関するお問い合わせ先

公益財団法人

香川県総合健診協会 087-881-6309

(平日/9:00～12:00 13:00～17:00)

# 大阪健康管理センター

日程(令和8年)	受付時間	会場
2/5(木)	9:30~11:45	サンメッセ香川 (高松市林町)
3/17(火)	13:30~15:45	



## 肌年齢測定

キメ・水分・弾力などを測定します。

## 血管年齢測定

血管の老化度合いを測定します。

## 骨健康度測定

骨粗しょう症のリスクをチェックします。

## 申込方法

健診日の2週間前まで

WEB



または

電話

**06-6576-1007**  
(平日8:30~17:00)

健診日の10日前までに  
健診機関より  
問診票等が届く

# 香川成人医学研究所

日程(令和8年)	受付時間	会場
2/15(日)	午前中 詳細な時間は申込後に届く案内に記載されています。	公益財団法人 香川成人医学研究所 (坂出市横津町)
3/1(日)		

2/15(日)に限り、坂出市に住民票があり、対象の方は、**乳がん検診**の受診も可能です。

がん検診のお問い合わせ先：坂出市けんこう課 0877-44-5006

種別	対象者	自己負担額	持参いただく物
乳がん	40歳以上の女性 (2年に1回)	70歳未満:1,500円 70歳以上:1,000円 ※自己負担額は受診券に記載されています。 ※41・46・51・56・61歳の方は無料です。(R8.4.1時点の年齢)	乳がん検診 受診券

## 申込方法

特定健診・がん検診の  
申込先

**0120-50-2311**

	月	火	水	木	金	土
8:15~12:15	○	○	○	○	○	○
13:00~17:00	○	○	○	△	○	△

※上記日程以外の月~土についても予約できます。(要相談)

※他の健診機関の集団健診のお問い合わせには対応できません。



香川県総合健診協会、大阪健康管理センター、香川成人医学研究所の重複申込はできません。  
特定健診は年度内1回のみの受診です。



## 対象者

- ① 令和7年4月以降、他の健診機関や集団健診で協会けんぽの特定健診受診券を使用していない方

※既に受診済みの場合、このご案内は行き違いとなりますのでご容赦ください。

- ② 40歳(S60.4.1～S61.3.31生)～74歳(※)の被扶養者(ご家族)の方

※今年度中に75歳を迎える方は誕生日の前日までに受診してください。



**健診日において①②の条件にあてはまらない方は、受診対象外となりますのでご注意ください。**

## 健診当日の持ち物

**必須!**

- ① **特定健診受診券**(黄色の封筒でお届け済み)

- ② **健康保険の資格が確認できるもの**(※)

- ③ **問診票**(健診機関から送られてきます)



- ④ **自己負担額**(有料検査受診の場合)

- ⑤ **自治体発行のがん検診の受診券や問診票**(がん検診を受診希望の場合)

(※) 受診当日は、以下のいずれかにより保険資格の確認を受けてください。

なお、資格確認方法は健診機関により異なるため、詳細は受診予定の健診機関へお問い合わせください。

- マイナ保険証によるオンライン資格確認
- マイナポータルの保険資格画面の提示
- マイナ保険証と資格情報のお知らせの提示
- 資格確認書の提示



## 受診券がない場合

**健診日の10日前までに、協会けんぽのホームページから**

**「特定健康診査受診券申請書」を印刷し、**

**郵送にてご申請いただくか、お電話にてお問い合わせください。**

ご申請・お問い合わせ先

ご加入の協会けんぽ各支部

申請書はこちら



**健診当日に受診券をお持ちでない場合は、受診できません。**



LINE

**友だち 募集中!**

カメラで読み込むと友だち登録できます

