

令和7年度(2025年4月~2026年3月)

生活習慣病 予防健診のご案内

令和6年度から
付加健診の
対象年齢を
拡大しました！

従業員の健康と事業所の将来を守るために、毎年の健診受診は重要です！

気づかぬうちに…

「生活習慣病」

私たちの健康に大きく関係する生活習慣病。その多くは、運動不足、不適切な食生活、喫煙、過度な飲酒等の**不適切な生活の積み重ね**によって**メタボリックシンドローム**となり、これが原因となって引き起こされます。放置することで症状が悪化し、元の健康な状態に戻ることが困難とされています。



自分の健康レベルの「現在地」を知る、それが健診。

糖尿病などの生活習慣病は、早期には自覚症状がなく、進行しているというケースが少なくありません。健診を受けて、自分自身の健康状態がどのレベルなのかを把握し、生活改善に向けて取り組みましょう！

！ 事業主の皆さま 従業員の皆さまに、健診受診の積極的なお声がけをお願いします。



健診受診後の行動が大切です！

危険地帯までの距離さえわかれば、後はそこから遠ざかるのみ！

健診で自身の健康状態が分かったら、改善に向けたアクションが大切。
健診はあくまでも生活習慣改善の必要性や病気を発見するための手段です。



**健診結果に異常がなかった方も、
引き続きの健康づくり、毎年の健診を！**



特定保健指導※を利用しましょう！

❗ 事業主の皆さま

健診を受けた結果、生活習慣の改善が必要な従業員の方には、
特定保健指導のご案内を事業所にお送りしています。
特定保健指導のご案内を従業員の方に確実にお渡しいただき、
積極的なお声がけをお願いします。



※〈特定保健指導〉とは…

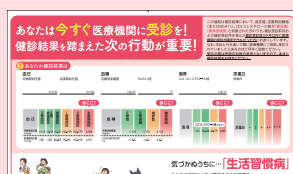
健診を受けた結果、
メタボリックシンドロームのリスクのある
40～74歳までの方を対象に行う
健康サポートです。
健康に関するセルフケア(自己管理)が
できるように、健康づくりの専門家である
保健師または管理栄養士等が
寄り添ってサポートします。



医療機関に早期受診を！

❗ 事業主の皆さま

健診の結果から医療機関への受診が必要にもかかわらず、
受診していない従業員の方には、ご自宅に
右の通知をお送りしています。
事業主の皆さまも、従業員の皆さまの健診結果を
ご確認ください、従業員の方へお声がけください。



※案内イメージ

行動に
移そう！



生活習慣病予防健診とは？

生活習慣病の発症や重症化の予防を目的とした
血液検査や尿検査、がん検診等、
被保険者(ご本人)に受けていただく健診です。



● 血圧測定

▶ 血圧を測り、循環器系の状態を調べます

● 尿検査

▶ 腎臓、尿路の状態や糖尿病等を調べます

● 便潜血反応検査

▶ 大腸からの出血を調べます

● 血液検査

▶ 動脈硬化、肝機能等の状態や
糖尿病、痛風等を調べます

● 心電図検査

▶ 不整脈や狭心症等の心臓に関わる
病気を調べます

● 胃部エックス線検査

▶ 食道や胃、十二指腸の状態を
調べます

● 胸部エックス線検査

▶ 肺や気管支の状態を調べます

肺 胃 大腸 子宮 乳房

生活習慣病
予防健診で
調べること

協会けんぽの生活習慣病予防健診は**5大がん**までカバー！

健診内容 ① 年度内にお一人様につき1回、健診費用の一部を補助します

令和5年度から
自己負担額が
下がりました!

健診の種類	検査の内容	対象者	自己負担額
一般健診	・問診・診察等・身体計測・血圧測定 ・尿検査・便潜血反応検査・血液検査 ・心電図検査・胃部エックス線検査 ・胸部エックス線検査	35歳~74歳の方 (75歳の誕生日の前日まで)	最高 5,282円
	・眼底検査※医師が必要と判断した場合のみ		最高 79円
子宮頸がん 検診(単独受診)	・問診・細胞診 ※自己採取による検査は実施していません。	20歳~38歳の 偶数年齢の女性の方	最高 970円

自己負担額
最高**5,282円**

+

協会補助額
最高**13,583円**

||

一般健診
総額最高**18,865円**

※一般健診項目は、どの検査項目も生活習慣病の予防に必要であるため、すべて受診していただくようになっています。
体調不良等の理由で受けられない検査がある場合は、健診機関(医師)へご相談ください。

+ 一般健診に追加できる健診 ① 単独受診はできません

令和6年度から
5歳刻みを対象に!

健診の種類	検査の内容	対象者	自己負担額
付加健診	・尿沈渣顕微鏡検査・血液学的検査 ・生化学的検査・眼底検査 ・肺機能検査・腹部超音波検査	一般健診を受診する 40歳、45歳、50歳、55歳、60歳、 65歳、70歳の方	最高 2,689円
乳がん検診	・問診・乳房エックス線検査 ・視診・触診 ※視診、触診は医師の判断により実施	一般健診を受診する 40歳~74歳の偶数年齢の女性の方	50歳以上 最高 1,013円 40歳~48歳 最高 1,574円
子宮頸がん 検診	・問診・細胞診 ※自己採取による検査は実施していません。	一般健診を受診する 36歳~74歳の偶数年齢の女性の方 ※36歳、38歳の女性は子宮頸がん検診の単独受診も可	最高 970円
肝炎ウイルス 検査	・HCV抗体検査・HBs抗原検査	一般健診を受診する方のうち、過去にC型 肝炎ウイルス検査を受けたことがない方	最高 582円

※受診時に協会けんぽの被保険者であることが必要です。退職等により被保険者資格を喪失した後に協会けんぽの

健診を受診された場合は、後日、協会けんぽが補助を行った健診費用をお返しいただくことになります。

※検査の具体的な方法及び内容、検査の実施にあたっての注意事項等については、直接健診機関にお尋ねください。

※検査の内容やがん検診のメリット・デメリットについては、協会けんぽホームページ

(どんな検査があるの? <https://www.kyoukaikenpo.or.jp/g4/cat410/sb4020/>)をご確認ください。

※健診結果は受診者自身の今後の健診・治療及び保健師等による保健指導・健康相談並びに個人が識別されない方法での統計・調査研究にのみ利用します。

協会けんぽ
どんな検査があるの



健診受診の流れ

① 事業主の皆さま

ホームページに健診対象者へお知らせいただくための
リーフレットを掲載しておりますので、ご活用ください。

1 案内が届いたら、従業員の皆さまに 健診を受診するよう周知する

協会けんぽ 健診リーフレット

(<https://www.kyoukaikenpo.or.jp/g4/cat430/>)



2 受診を希望する健診機関に予約する

協会けんぽへの申込み手続きは不要です。

全国約3,500機関の健診機関で受診することができます。

健診機関は協会けんぽのホームページから検索することもできます。

協会けんぽ 健診機関

(<https://www.kyoukaikenpo.or.jp/g4/cat415/2001-138/>)



3 健診を受診する

受診当日はマイナ保険証等*及び検査容器などを忘れないよう、お持ちください。

健診当日に特定保健指導の案内があった際は、

積極的に利用いただくよう従業員の方にお声がけをお願いします。

マイナ保険証等*

受診当日は、以下のいずれかにより保険資格の確認を受けてください。

・マイナンバーカードによるオンライン資格確認

(受診する施設が対応している場合)

・マイナポータル上の保険資格画面の提示

・マイナ保険証と資格情報のお知らせの提示

・資格確認書又は被保険者証^(※)

^(※)被保険者証は令和7年12月1日までご利用いただけます。



4 生活習慣の改善が 必要な方は…

- 特定保健指導を利用する
- 医療機関を受診する

協会けんぽ マイナ保険証

(<https://www.kyoukaikenpo.or.jp/event/cat550/sb5010/mytouroukakunin/>)

生活習慣病予防健診実施機関一覧(令和7年度)

※年度途中で健診実施機関が増える場合がありますので、随時ホームページにてご確認ください

○施設で健診を実施する機関

(郡市以下の所在地を五十音順に掲載)

郡市	No.	健診機関(所在地) 電話番号	胃内視鏡検査		乳がん 検 診	子宮頸 がん 検診	検診車	土曜 実施	マイナ 保険証 利用	特定 保健 指導	人間 ドック 併用	健診機関から一言
			実施	差額負担 (税込)								
東 か が わ さ ぬ き 市	1	白鳥病院(松原) 【受付終了】 0879-25-5240	○※	¥0	○	－	－	－	○	－	－	1階フロアのみで全ての検査が行えます。生活習慣病予防やがんの早期発見に役立ちます。
	2	さぬき市民病院(寒川町) 0879-43-2524	○	¥2,200	○	○	－	－	○	☺	－	特定保健指導は当日実施できます。事前予約にて各種オプション検査も可能です。お気軽にお問い合わせ下さい。
高 松 市	NEW 3	高松画像診断クリニック (朝日町) 087-811-5588	○※	¥0	○	委託	－	－	○	－	○	追加料金で人間ドック・脳ドックを組み合わせることができます。鎮静剤の使用も承ります。
	NEW 4	ちよ内科クリニック(岡本町) 087-813-8881	○※	¥0	委託	委託	－	○	○	－	○	2024年12月新設。最新医療機器を導入し、麻酔を用いた内視鏡検査で体への負担を軽減し優しい健診を提供します。
	5	オリーブ高松 メディカルクリニック(観光町) 087-839-9630	○	¥3,300	○	○	－	－	○	☺	○	日本人間ドック学会機能評価認定施設です。健診当日の特定保健指導初回面接の実施が可能です。
	6	高松協同病院(木太町) 087-833-2330	○※	¥0	委託	委託	－	－	○	－	－	受付から診察まで動線が短く、スムーズな健診ができます。胃内視鏡は、経鼻・経口どちらも可能です。
	7	キナシ大林病院(鬼無町) 087-881-3218	○	¥11,000	○	○	－	－	○	☺	○	8階フロアのみで検査を行っています。
	8	美術館診療所(香西東町) 087-881-2776	－	－	○	○	－	○	○	－	○	土曜日、平日午後の受診も可。女性スタッフによる乳がん検診も実施。追加料金で人間ドックの受診も可能です。
	9	安田内科(国分寺町) 087-875-2525	○※	¥0	委託	委託	－	○	○	－	○	胃内視鏡は経口・経鼻どちらかお選びいただけます。豊富なオプションや、お得な料金で人間ドックの追加も可能です。
	10	高松紺屋町クリニック(紺屋町) 087-802-5880	○ および 委託	¥3,850	○	○ および 委託	－	－	○	☺	○	胃内視鏡は経鼻・経口可能。乳がん・子宮頸がん検診可能なレディースデーあり。リーガホテルゼスト高松の昼食券付き。
	11	西高松脳外科・内科クリニック (郷東町) 087-816-2208	○※	¥0	委託	委託	－	○	○	－	○	土曜日受診可。追加料金で人間ドック・脳ドックの受診も可能です。
	12	クワヤ病院(塩屋町) 087-851-5208	○	¥0	○	委託	－	○	○	☺	○	差額料金なしで胃内視鏡へ変更できます。追加料金で人間ドックの受診も可能です。
	13	高松医療センター(新田町) 087-841-2146	○※	¥0	委託	委託	－	－	○	－	○	胃内視鏡は経口・経鼻の選択が可能です。
	14	東高松クリニック(高松町) 【休止中】 087-816-2208	○※	¥0	委託	委託	－	－	○	－	○	追加料金で人間ドックの受診、他オプションの追加も可能。胃内視鏡は、経口・経鼻・鎮静剤(有料)使用を選択可能。
	15	牛山クリニック(檀紙町) 087-886-0119	○※	¥0	委託	委託	－	○	○	－	○	土曜日も健診可能。胃内視鏡は経口・経鼻どちらも可能で鎮静剤(有料)もあり。その他各種オプション検査あり。
	16	KKR高松病院(天神前) 087-861-3261	ドック受診時 のみ		○	○	－	－	○	－	○	追加料金で人間ドックの受診が可能です。ドックでは胃内視鏡をはじめ豊富なオプション検査を選択いただけます。
	17	吉峰病院(番町) 087-851-8775	○	¥4,400	委託	委託	－	－	○	－	－	迅速かつ丁寧にマンツーマンで対応します。英語での対応も可能です。
	18	セントラルパーククリニック (番町) 087-863-4560	○	¥5,500	○	○	－	月2回 不定期	○	☺	○	健診専門施設。女性スタッフによる乳・子宮頸がん検診の実施。CT等の各種オプション検査あり。
	19	多田羅内科クリニック(番町) 087-861-3730	○	¥3,300	委託	委託	－	○	○	－	－	胃内視鏡は経口・経鼻どちらも可能です。希望者は鎮静剤の使用も承ります(薬代別途4,400円)。
	20	香川県予防医学協会(伏石町) 087-868-5555	○	¥5,500	○	○	○	－	○	－	○	健診専門機関です。待ち時間の少ないスムーズな健診が可能です。
	21	丸亀町クリニック(丸亀町) 087-802-6360	－	－	委託	委託	－	○	○	－	○	丸亀町ドーム広場の3階です。健診後、丸亀町にてランチをお召し上がりください。丸亀町町営駐車場ご利用無料です。
	22	ミタニ病院(三谷町) 087-864-8821	○	¥0	委託	○	－	○	○	☺	○	土曜日も健診を行っております。胃内視鏡は追加料金なしで実施可能です。詳しくはお気軽にお問い合わせください。
	23	屋島総合病院(屋島西町) 087-844-4666	○	¥3,300	○	○	－	－	○	☺	－	健診当日保健師による特定保健指導を行っています。乳がん検診は女性技師が行います。

※印の健診機関における胃部の検査はすべて内視鏡検査です。

生活習慣病予防健診実施機関一覧(令和7年度)

※年度途中で健診実施機関が増える場合がありますので、随時ホームページにてご確認ください

○施設で健診を実施する機関

(郡市以下の所在地を五十音順に掲載)

郡市	No.	健診機関(所在地) 電話番号	胃内視鏡検査		乳がん 検 診	子宮頸 がん 検診	検診車	土曜 実施	マイナ 保険証 利用	特定 保健 指導	人間 ドック 併用	健診機関から一言
			実施	差額負担 (税込)								
高松市	24	高松平和病院(栗林町)【一時休止】 087-833-8113	○	¥2,200	○	委託	－	要相談	○	－	○	土曜日をご希望の場合はお申込前に必ずご相談下さい。ご希望に添えない場合もありますので予めご承知お下さい。
	25	りつりん病院(栗林町) 087-862-9714	○	¥4,400	○	○	○	－	○ (検診車除く)	☺	○	胃内視鏡・乳がん・子宮頸がん検診を自施設にて実施しています。健診当日は保健指導を実施しています。
坂出市	26	国重まこと医院(笠指町) 0877-46-5501	○	¥0	委託	委託	－	○	○	－	○	総合内科専門医による所見等の判定。ドックの併用、その他オプションも相談してください。胃検診終了後、食事券を進呈。
	27	MIRAI病院(加茂町) 0877-48-3366	○※	¥0	○	○	－	○	○	☺	○	綺麗な病院で快適に健診を。乳・子宮頸がん検診は女性技師が実施。胃内視鏡は経口・経鼻・鎮静剤(無料)を選択できます。
	28	総合病院 回生病院(室町) 0877-46-1448	○	¥2,200	○	○	－	時期 限定	○	☺	○	胃内視鏡は経口・経鼻選択可。6月～10月第1、3土曜受付可(胃内視鏡・子宮頸除く)。胃検査後は心ばかりの特典あり。
	29	香川成人医学研究所(横津町) 0120-50-2311	○	¥11,000	○	○	○	○	○	☺ (検診車除く)	○	補助を利用して人間ドックへアップグレード可能です。各種オプション検査も相談してください。
丸亀市	30	香川労災病院(城東町) 0877-23-3111	○	¥3,300	○	○	○	－	○ (検診車除く)	－	○	健診予約の際は申込用紙が必要です。インボイス対応が必要な場合は申込用紙にその旨、ご記入ください。
	31	NEW 瀬戸健康管理研究所 総合健診クリニック(津森町) 0877-24-8300	○	¥3,300	○	○	－	○	○	☺	○	事前予約にてオプション検査の追加や人間ドック併用受診が可能です。乳がん検診は女性技師が行います。
綾歌郡	32	滝宮総合病院(綾川町) 087-876-2245	○	¥3,300	○	○	○	－	○	☺	－	事前予約にてオプション検査追加可能。乳がん検診は女性技師が行います。胃内視鏡は早めの予約をお願いします。
	33	宇多津病院(宇多津町) 0877-56-7777	○※	¥0	委託	委託	－	－	○	☺	－	胃内視鏡は経口のみ。鎮静剤使用可(鎮静剤の効き方には個人差があります。また、検査当日運転をされない方に限ります)。
善通寺市	34	善通寺診療所(上吉田町) 0877-62-0311	○※	¥0	委託	委託	－	－	○	－	－	胃内視鏡検査は完全予約制で実施しています。各種オプション検査も可能です。
	35	善通寺前田病院(中村町) 0877-63-3131	○	¥0	○	○	－	○	○	－	○	胃内視鏡は苦痛の少ない経鼻にて施行。土曜日も検診可能です。胃透視、胃内視鏡は料金変わりません。
観音寺市	36	クリニック池田(植田町) 0875-23-1500	○	¥2,200	委託	○ および 委託	－	○	○	☺	○	土曜日健診可能。各種オプション検査も可能です。併設のカフェにて軽食をご用意します。
	37	香川井下病院(大野原町) 0875-52-2215	○	¥0	○	○	－	午前中 のみ	○	－	－	土曜日健診可能です。胃内視鏡へ変更されても追加料金はかかりません。
	38	三豊総合病院(豊浜町) 0875-52-2726	○	¥0	○	○	－	－	○	☺	－	総合病院で健診を！胃部検査は主に胃内視鏡で鎮静可能(無料)、経鼻有、料金変更無しです。乳がん検診は女性技師対応です。
小豆郡	39	小豆島中央病院(小豆島町) 0879-75-1163	○	¥0	○	○	－	－	○	－	－	胃内視鏡は経口・経鼻どちらも可能です。乳がん検診は女性技師が行います。

○検診車で各地を巡回する健診機関(施設での健診は実施していません)

No.	健診機関 電話番号	胃内視鏡検査		乳がん 検 診	子宮頸 がん 検診	検診車	土曜 実施	マイナ 保険証 利用	特定 保健 指導	人間 ドック 併用	健診機関から一言
		実施	差額負担 (税込)								
40	香川県総合健診協会 087-881-6309	－	－	○	○	検診車 のみ	要相談	○	☺	－	健診専門機関があなたの職場まで伺います。土日は相談に応じます。
41	瀬戸健康管理研究所 0877-35-8773	－	－	委託	委託	検診車 のみ	要相談	○	－	○	予約時間に沿って、受付から全ての検査を健診車内で行いますので、待ち時間は殆どなく受診頂けます。
42	船員保険 大阪健康管理センター 06-6576-1007	－	－	委託	委託	検診車 のみ	○	○	☺	○	今話題の線虫検査や、軽度認知障害リスク検査、各種腫瘍マーカー検査など、多彩なオプション検査をご用意しております。
43	健康財団クリニック 092-272-2398	－	－	要相談	要相談	検診車 のみ	○	○	－	○	土日、乳・子宮頸がん検診の実施に関しては人数等条件によります。オプション検査はHPをご確認ください。

※印の健診機関における胃部の検査はすべて内視鏡検査です。

令和7年度（2025年4月～2026年3月） 生活習慣病予防健診対象者年齢早見表

協会けんぽの補助の対象となる健診の種類は、下表のとおり年齢によって決まっています。

年齢	生年月日	一般	単独 子宮頸がん	付加	乳がん	子宮頸がん	年齢	生年月日	一般	単独 子宮頸がん	付加	乳がん	子宮頸がん
20歳	H17.4.2 ～ H18.4.1	—	●	—	—	—	50歳	S50.4.2 ～ S51.4.1	●	—	●	●	●
21歳	H16.4.2 ～ H17.4.1	—	—	—	—	—	51歳	S49.4.2 ～ S50.4.1	●	—	—	—	—
22歳	H15.4.2 ～ H16.4.1	—	●	—	—	—	52歳	S48.4.2 ～ S49.4.1	●	—	—	●	●
23歳	H14.4.2 ～ H15.4.1	—	—	—	—	—	53歳	S47.4.2 ～ S48.4.1	●	—	—	—	—
24歳	H13.4.2 ～ H14.4.1	—	●	—	—	—	54歳	S46.4.2 ～ S47.4.1	●	—	—	●	●
25歳	H12.4.2 ～ H13.4.1	—	—	—	—	—	55歳	S45.4.2 ～ S46.4.1	●	—	●	—	—
26歳	H11.4.2 ～ H12.4.1	—	●	—	—	—	56歳	S44.4.2 ～ S45.4.1	●	—	—	●	●
27歳	H10.4.2 ～ H11.4.1	—	—	—	—	—	57歳	S43.4.2 ～ S44.4.1	●	—	—	—	—
28歳	H9.4.2 ～ H10.4.1	—	●	—	—	—	58歳	S42.4.2 ～ S43.4.1	●	—	—	●	●
29歳	H8.4.2 ～ H9.4.1	—	—	—	—	—	59歳	S41.4.2 ～ S42.4.1	●	—	—	—	—
30歳	H7.4.2 ～ H8.4.1	—	●	—	—	—	60歳	S40.4.2 ～ S41.4.1	●	—	●	●	●
31歳	H6.4.2 ～ H7.4.1	—	—	—	—	—	61歳	S39.4.2 ～ S40.4.1	●	—	—	—	—
32歳	H5.4.2 ～ H6.4.1	—	●	—	—	—	62歳	S38.4.2 ～ S39.4.1	●	—	—	●	●
33歳	H4.4.2 ～ H5.4.1	—	—	—	—	—	63歳	S37.4.2 ～ S38.4.1	●	—	—	—	—
34歳	H3.4.2 ～ H4.4.1	—	●	—	—	—	64歳	S36.4.2 ～ S37.4.1	●	—	—	●	●
35歳	H2.4.2 ～ H3.4.1	●	—	—	—	—	65歳	S35.4.2 ～ S36.4.1	●	—	●	—	—
36歳	H1.4.2 ～ H2.4.1	●	●	—	—	●	66歳	S34.4.2 ～ S35.4.1	●	—	—	●	●
37歳	S63.4.2 ～ H1.4.1	●	—	—	—	—	67歳	S33.4.2 ～ S34.4.1	●	—	—	—	—
38歳	S62.4.2 ～ S63.4.1	●	●	—	—	●	68歳	S32.4.2 ～ S33.4.1	●	—	—	●	●
39歳	S61.4.2 ～ S62.4.1	●	—	—	—	—	69歳	S31.4.2 ～ S32.4.1	●	—	—	—	—
40歳	S60.4.2 ～ S61.4.1	●	—	●	●	●	70歳	S30.4.2 ～ S31.4.1	●	—	●	●	●
41歳	S59.4.2 ～ S60.4.1	●	—	—	—	—	71歳	S29.4.2 ～ S30.4.1	●	—	—	—	—
42歳	S58.4.2 ～ S59.4.1	●	—	—	●	●	72歳	S28.4.2 ～ S29.4.1	●	—	—	●	●
43歳	S57.4.2 ～ S58.4.1	●	—	—	—	—	73歳	S27.4.2 ～ S28.4.1	●	—	—	—	—
44歳	S56.4.2 ～ S57.4.1	●	—	—	●	●	74歳	S26.4.2 ～ S27.4.1	●	—	—	●	●
45歳	S55.4.2 ～ S56.4.1	●	—	●	—	—	75歳※	S25.4.2 ～ S26.4.1	●	—	—	—	—
46歳	S54.4.2 ～ S55.4.1	●	—	—	●	●	●が補助の対象です						
47歳	S53.4.2 ～ S54.4.1	●	—	—	—	—	※本年度中に75歳を迎える方は、誕生日から後期高齢者医療制度の加入者となるため、誕生日の前日までに受診を終えていただく必要があります。						
48歳	S52.4.2 ～ S53.4.1	●	—	—	●	●							
49歳	S51.4.2 ～ S52.4.1	●	—	—	—	—							



全国健康保険協会 香川支部
協会けんぽ

〒760-8564 高松市鍛冶屋町3 香川三友ビル7階

☎087-811-0570(音声案内② 保健グループ)

友だち募集中!



健診・保健指導のご案内が
簡単に見られます!