

企業対抗戦を開催します!



期間 令和5年(1回目) 7月1日～7月31日
(2回目) 10月1日～10月31日

ルール 対抗戦期間中のグループの平均歩数で競います。
上位10グループには賞状を贈呈します。



※参加にあたり、事前にアプリのダウンロードと企業登録が必要です。

(1回目: 6月22日まで、2回目: 9月22日まで)

※一度企業登録いただくと、次回からは自動的に企業対抗戦にエントリーされます。

(昨年度までに登録いただいた場合も同様です。)

香川県が提供する
無料アプリです。

さあ、今すぐ!ダウンロード!!

※通信料金は別途のご負担となります。



QRコード読み取りアプリが無い方



●ストアから「マイチャレかがわ」で検索
●お使いのスマートフォンのアプリストアから「QR」で検索して、読み取りアプリをダウンロードしてからご利用ください。



⇨「マイチャレかがわ」
ホームページはこちら

今後開催予定のイベント

詳細、申し込み方法については、
アプリ・ホームページにて随時お知らせいたします。

チーム対抗戦

家族、友人等と
お好きな
チームを作って

四国4県対抗
ウォーキングイベント
四国対抗戦



【愛媛県】
愛媛県イメージアップ
キャラクター
みぎやん

期間▶ 令和5年 9月1日～9月30日

ルール▶ 家族や友達等で3～5人のチームを作り、
平均歩数を競います。

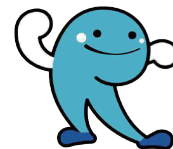
平均歩数が6,000歩以上のチームから、
抽選で10チームにギフトカード
(各1万円分)をプレゼント

期間▶ 令和5年 11月1日～11月15日

ルール▶ 四国4県の健康アプリユーザーがそれぞれの
アプリで15日間の平均歩数を競います。



【徳島県】
すだちくん



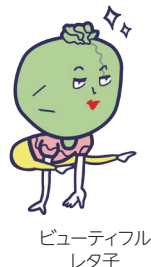
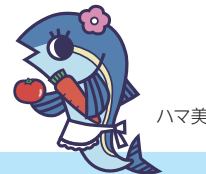
【高知県】
くろしおくん

企業登録手順

1 アプリで企業登録できるのは、香川県内に事業所のある企業・団体に限ります。(私的なグループや県外の企業・団体は除きます。)

2 企業・団体の担当者様は、香川県健康福祉総務課のメールアドレス (kenkosomu@pref.kagawa.lg.jp) に、以下の情報を記載の上、申し込んでください。

メールタイトルに「**マイチャレかがわ**」と記載していただくとスムーズです。



1. 企業・団体名

原則「企業・会社名」または「企業・会社名+所属名」としてください。

例 (株)うどん、けんこう会社総務課

2. 担当者所属、職、氏名

3. 電話番号

4. グループの所属人数 (5人以上・見込みで結構です。)

3 当課で内容確認の後、返信メールにて「企業コード」(6桁の数字)、「パスワード」、「管理者ID」をお送りします。(おおむね1週間程度)

4 担当者様は、通知された「企業コード」「パスワード」をグループに参加する所属の社員・職員の皆様にお知らせし、企業登録をお願いしてください。

社員・職員の皆様は「企業コード」「パスワード」を使用して、企業・団体名を登録してください。

5 (登録方法:アプリの「グループ登録」→「企業」→「登録」から「企業コード」「パスワード」を入力し、「確認する」を押すと企業名が登録されます。)

*最後に「登録する」ボタンの押し忘れがないようお気を付けください。

6 登録後は、「ランキング」→「企業内」で企業内での個人ランキングが表示されるようになります。また、「ランキング」→「企業」で企業毎のランキングも表示されます。



香川県健康福祉部健康福祉総務課

〒760-8570 香川県高松市番町四丁目1番10号

TEL.087-832-3273 (8:30~17:00 平日のみ) FAX.087-806-0209

かがやくけん、かがわけん。

香川県