



# 協会けんぽ 香川支部からのお知らせ

職場内で掲示  
回覧ください。

## 今年の健診は申し込みされましたか？

糖尿病などの生活習慣病は、早期には自覚症状がなく、進行しているというケースが少なくありません。気が付いた時には…とならないためにも、年度に1回健診を受け、「あなたの健康」の「現在地」を知ることが重要です。

### 生活習慣病予防健診 対象者 35～74歳の被保険者(ご本人)



- 確認 3月下旬ごろに事業所宛に届くご案内と対象者一覧をチェック
- 予約 協会けんぽと契約している健診機関へ電話などで予約
- 受診 「健康保険証」と「健診費用(自己負担分)」、健診機関から送付される「問診票・検査キット」等をもって受診

自己負担額が  
約7,200円から  
**約5,300円**  
に下がりました!

検査項目	定期健康診断 (事業者健診)	生活習慣病 予防健診
労働安全衛生法上の 定期健康診断項目 (胸部レントゲン含む)	○	○
大腸がん	×	○
胃がん	×	○
乳がん・子宮頸がん ※年齢条件あり	×	○

#### 生活習慣病予防健診のメリット

- ① 定期健康診断の内容を含んでいるので、**労働安全衛生法上の定期健康診断として利用できる!**
- ② 約19,000円相当が協会けんぽの補助で**約5,300円**で受診できる!  
※乳がん・子宮頸がんは別途要費用(補助あり)

詳しくはこちらを  
ご覧ください。▶



### 特定健康診査 対象者 40～74歳の被扶養者(ご家族)



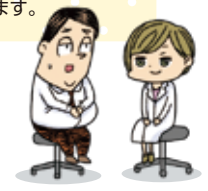
- 確認 4月上旬ごろに被保険者のご住所へ受診券(セット券)をお届け
- 予約 同封の健診実施機関一覧から、ご希望の健診機関にお電話などで予約
- 受診 「健康保険証」と「健診費用(自己負担分)」、「受診券」、健診機関から送付される「問診票・検査キット」等をもって受診

検査項目	検査によってリスクが わかる主な病気
診察・問診・身体計測	—
血圧測定	心疾患・脳卒中など
血中脂質検査	動脈硬化・脂質異常症など
肝機能検査	肝臓の病気など
血糖検査	糖尿病など
尿検査	腎臓の病気など

#### 特定健康診査のメリット

- ① 費用は**協会けんぽが7,150円まで負担**します! ※年度内1回限り
- ② 香川県内の健診機関で受診した場合、**自己負担額は1,530円**です!  
※一部の健診機関は**無料**で受診できます。

詳しくはこちらを  
ご覧ください。▶



# 「ジェネリック医薬品に関するお知らせ」をお送りします

協会けんぽでは、加入者の皆様のお薬代の負担軽減が図られることから、ジェネリック医薬品に切り替えた場合の自己負担軽減可能額をお知らせしています。

## 対象者 (①、②両方に該当する方)

- ①主に生活習慣病や慢性疾患などの先発医薬品を服用されている方
  - ②お薬代の自己負担軽減額が一定以上見込まれる方
- ※今回から7歳以上の方を対象としています。

## お届け時期(予定)

1回目のお知らせ 令和5年8月下旬  
2回目のお知らせ 令和6年1月下旬

## お送り先

加入者の皆様(被保険者の方の住所)へ直接お送りします。

## ジェネリック医薬品はどんなお薬?

ジェネリック医薬品とは、有効成分は先発医薬品と同じで、効き目や安全性についても国が認めているお薬です。先発医薬品の特許が切れた後に製造されるため低価格で、長期間服用する方・複数のお薬を服用する方ほど医療費の節約効果が大きくなります。

また、味の改良や小型化、剤形の変更など飲みやすい工夫が施されているものもあります。

## 香川支部のジェネリック医薬品の使用割合は全国42位です(令和4年12月)

香川支部の課題です!

加入者及び事業主の皆様の取組を健康保険料率に反映させる「インセンティブ制度」の5つの指標のうちのひとつが「後発医薬品(ジェネリック医薬品)の使用割合」です。ジェネリック医薬品の積極的なご利用をお願いします。



## 5つのポイント!

# 「上手な医療のかかり方」で医療費を「節約」しましょう

### 1 時間外・夜間・休日の受診は本当に必要なときに

休日や夜間などの時間外診療は、医療費が高く設定されています。安易に夜間や休日に受診をすると、家計の負担になります。

### 2 「はしご受診」はやめましょう

「はしご受診」とは、同じ病気で、同時期に複数の医療機関にかかることをいいます。医療機関ごとに初診料がかかるほか、同じような検査や投薬が行われ、体にも家計にも負担がかかります。

### 3 かかりつけ医をもちましょう

医師からの紹介状なしで大病院にかかる、診療代とは別に料金を請求されます。気になる症状があれば、まずはかかりつけ医を受診しましょう。

### 4 子ども医療電話相談(#8000)を利用しましょう

休日や夜間に子どもの症状で迷ったら、子ども医療電話相談(#8000)に電話すると、対処の方法などについてアドバイスを受けられます。  
※明らかに緊急を要する場合は、迷わず医療機関を受診しましょう。

### 5 ジェネリック医薬品を利用しましょう

処方方を希望される場合は、受診時や調剤時に医師または薬剤師にご相談ください。



 **全国健康保険協会 香川支部**  
協会けんぽ

各種申請書は郵送でご提出ください

〒760-8564 高松市鍛冶屋町3 香川三友ビル7階  
087-811-0570 (自動音声にてご案内しております)

香川支部  
ホームページ



健康保険委員  
(香川)



メルマガ募集

