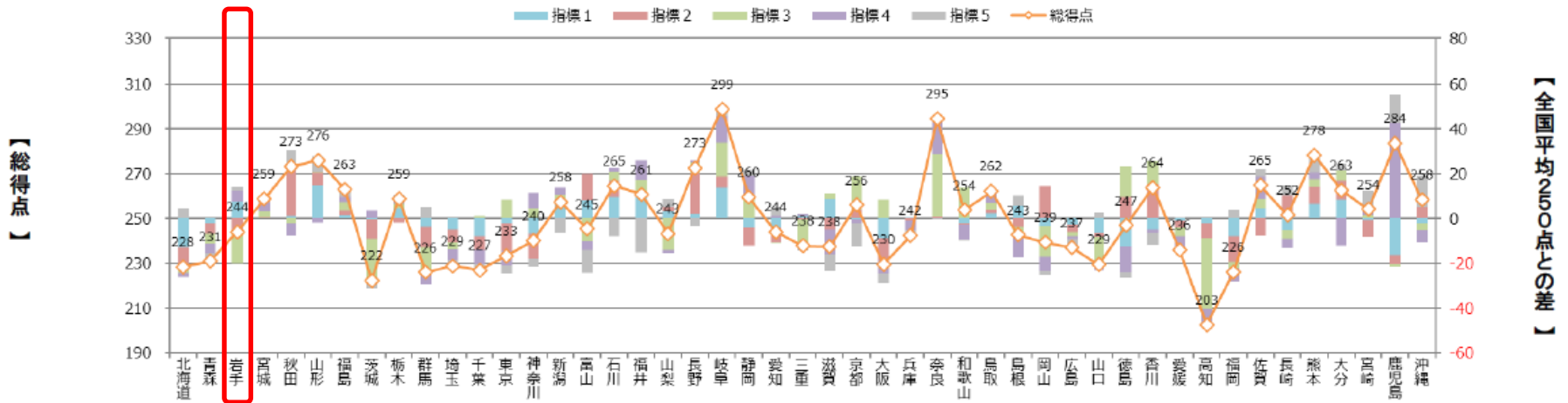


【議 題 3】

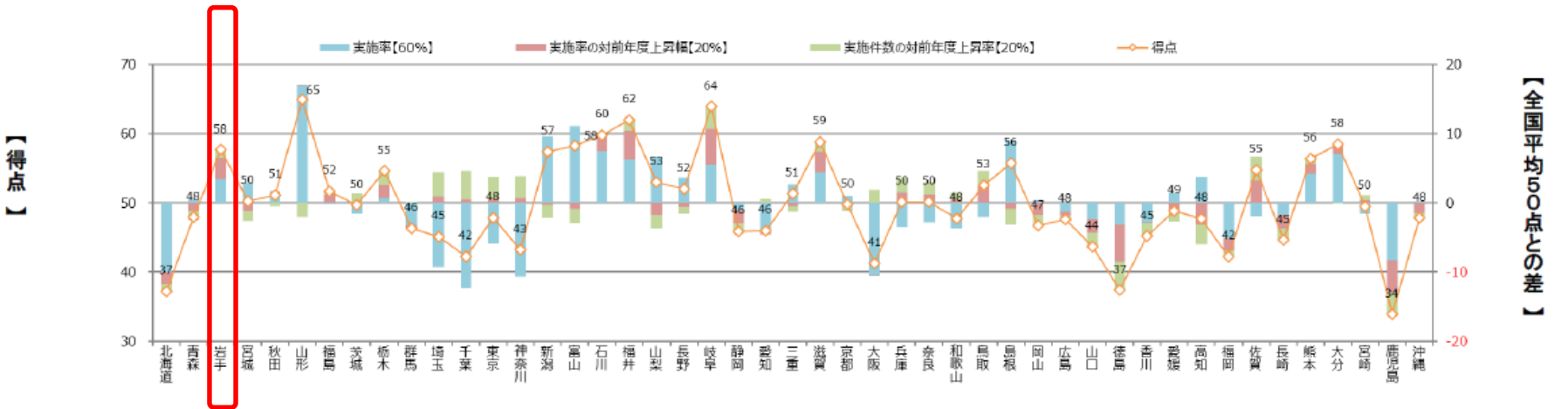
令和3年度インセンティブ制度の評価結果について

令和3年度(4月～3月確定値)のデータを用いた実績

5つの評価指標の総得点及び 各評価指標の全国平均との差

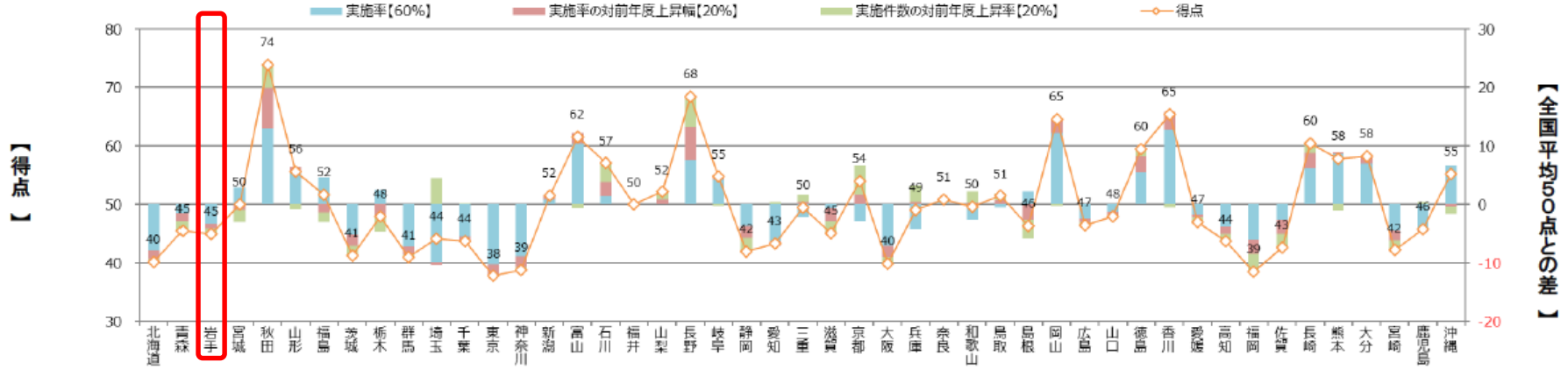


指標1. 特定健診等の実施率の得点及び 当該評価指標に係る各項目の全国平均との差

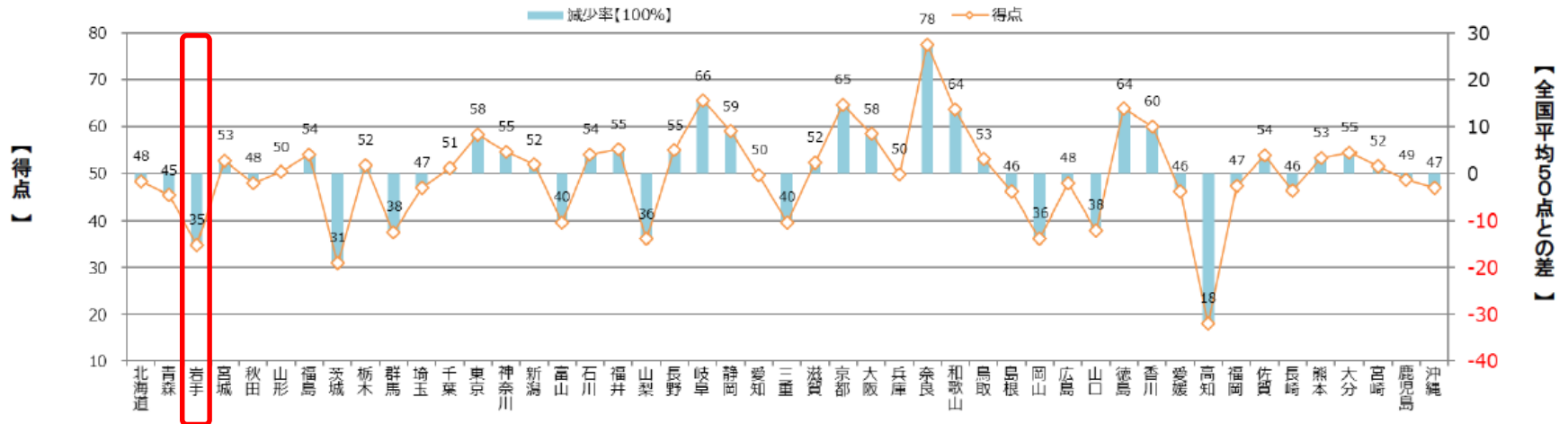


令和3年度(4月～3月確定値)のデータを用いた実績

指標2. 特定保健指導の実施率の得点及び当該評価指標に係る各項目の全国平均との差

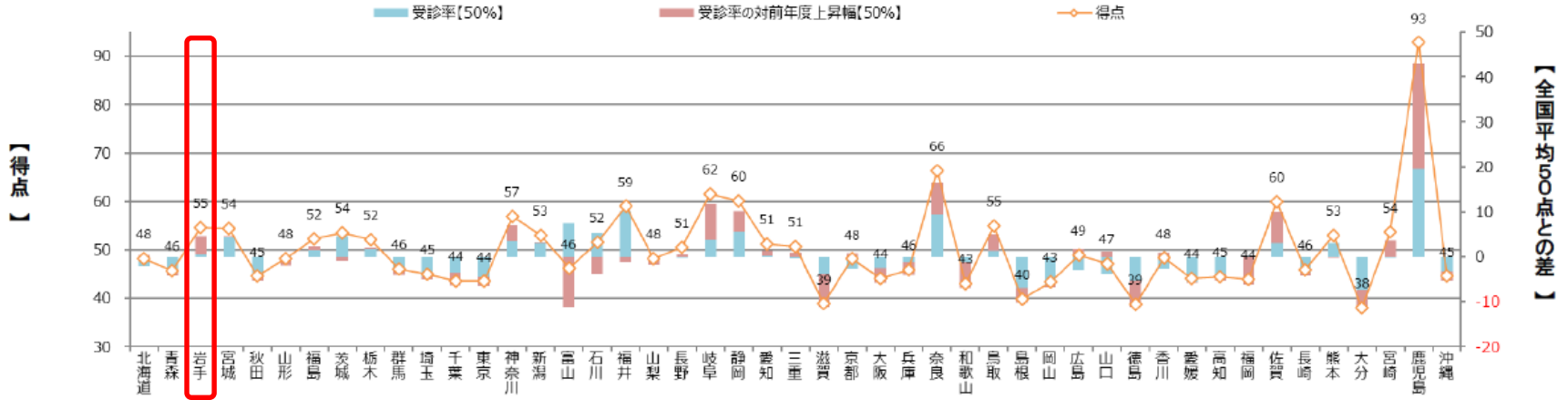


指標3. 特定保健指導対象者の減少率の得点及び当該評価指標に係る各項目の全国平均との差

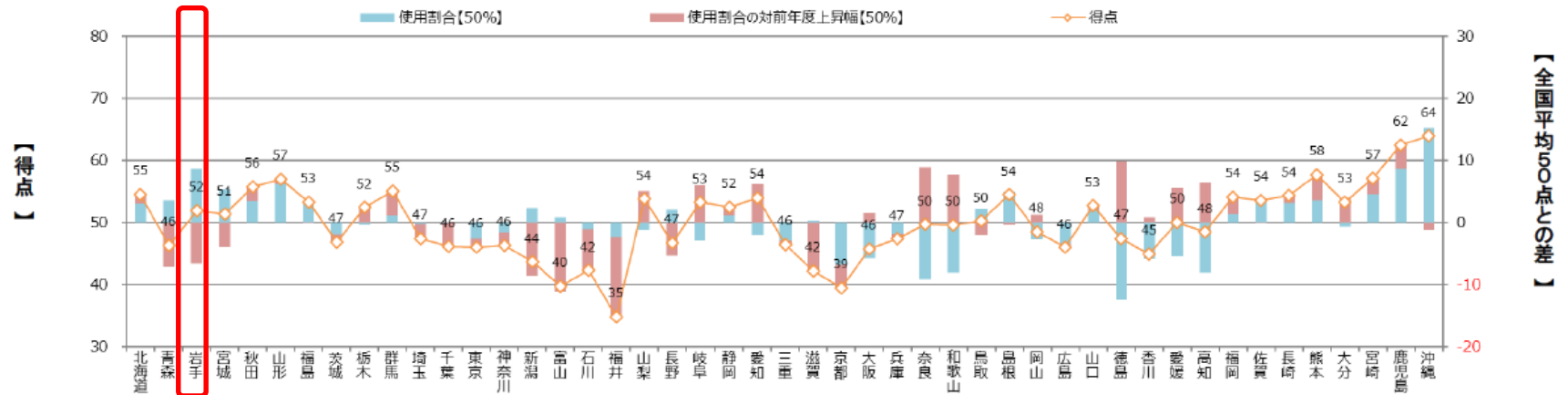


令和3年度(4月～3月確定値)のデータを用いた実績

指標4. 医療機関への受診勧奨を受けた要治療者の医療機関受診率の得点及び当該評価指標に係る各項目の全国平均との差



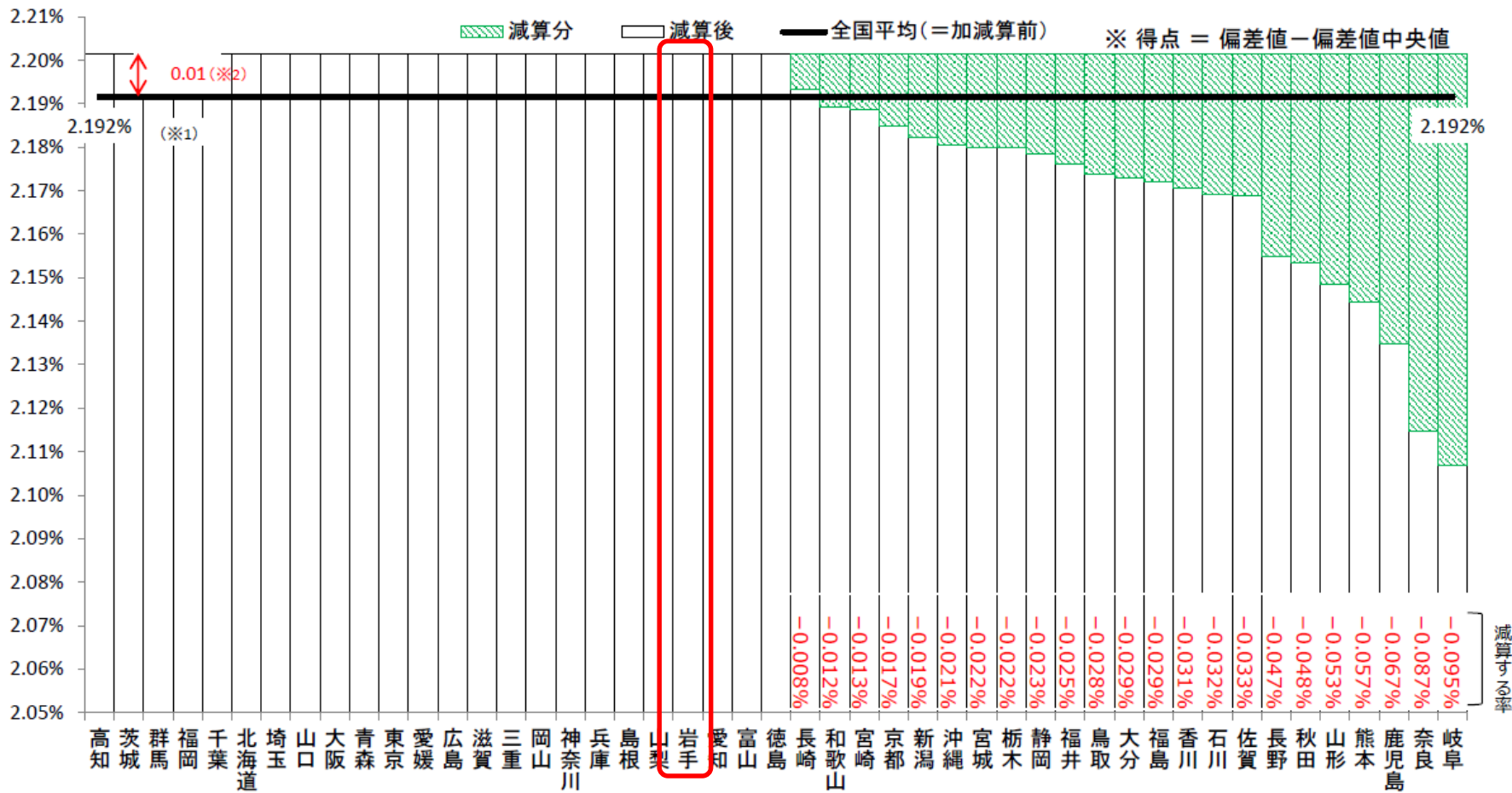
指標5. 後発医薬品の使用割合の得点及び当該評価指標に係る各項目の全国平均との差



【令和3年度実績評価 ⇒ 令和5年度保険料率へ反映した場合の試算】

令和5年度保険料率の算出に必要となる令和5年度総報酬額等の見込み額が現時点で未確定であるため、本試算と令和5年度保険料率に加算・減算される実際の率とは差異が生じることに留意が必要。

加算率0.01



※1 令和5年度保険料率における後期高齢者支援金相当の保険料率は、令和5年度の後期高齢者支援金及び総報酬額の見込み額を基に算出するが、現時点では未確定であるため、令和3年度決算における後期高齢者支援金相当の保険料率（2.192%）で仮置きしている。

※2 令和5年度保険料率に加算されるインセンティブ保険料率は、令和3年度の総報酬額に0.01%を乗じた額を令和5年度の総報酬額の見込み額で除することにより算出するが、現時点では未確定であるため、0.01%で仮置きしている。