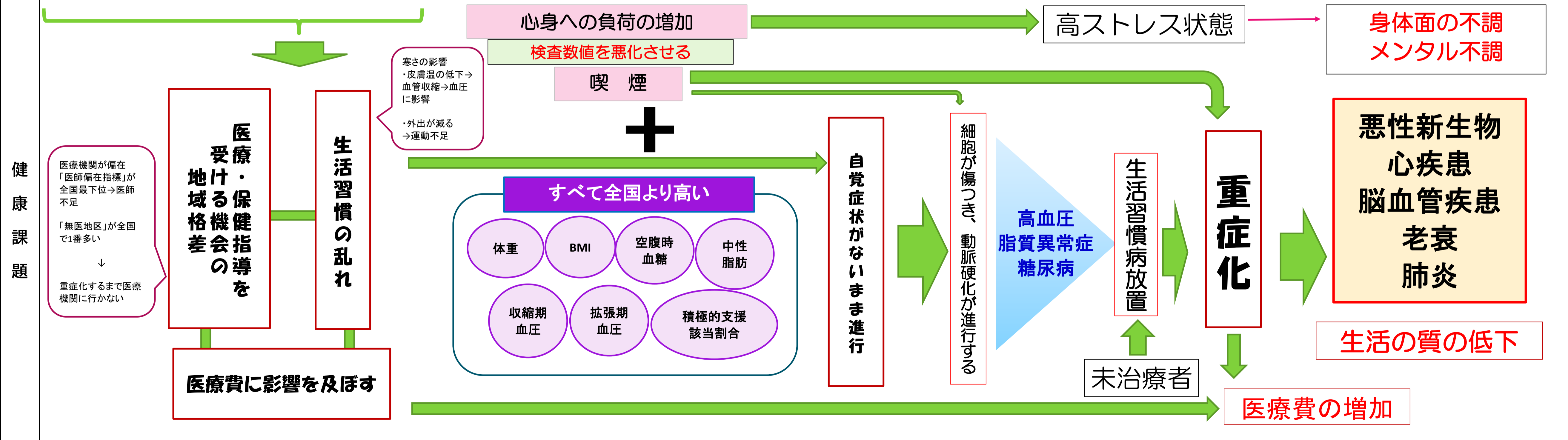


6年後に達成する目標（健康課題を踏まえた検査値の改善等の目標） 血圧リスク保有率を男女とも令和4年度の全国平均値以下とする。[男性：55.0 女性：36.6]（令和4年度スコアリングレポートより）

健康課題の抽出

● 情報系システムの定型レポート、Zスコア、支部別スコアリングレポート等の医療・健診データから支部の特徴や健康課題を確認し、戦略的保険者機能強化アクションプラン、事業計画、特定健康診査等実施計画のほか、都道府県健康増進計画や都道府県医療費適正化計画等との調和を図りつつ、対策を進めるべき健康課題を抽出する。

Table with 4 columns: 背景、不適切な生活習慣, 生活習慣病予備群, 生活習慣病, 重症化、要介護状態、死亡. Each column contains detailed data points and statistics related to health issues in Iwate Prefecture.



対策を進めるべき重大な疾患（10年以上経過後に達するゴール）

脳血管疾患の年齢調整死亡率ワースト1位（R2年）からの脱却