

被保険者(ご本人)の方、ぜひご覧ください!

協会けんぽ

令和3年度(2021年4月~2022年3月)

生活習慣病予防健診のご案内

受けて安心! 知って改善!

健診受診で
健康習慣!



健診はご自分の健康状態をチェックする絶好の機会です。
協会けんぽは年度内お一人様1回に限り、健診費用の一部を補助します。

受診のための手続きは、たった**2ステップ!**

STEP
01

自分が行きやすい健診機関を、
協会けんぽのホームページ等で調べます。

すぐ
できる!



STEP
02

健診機関に予約をします。

※予約した受診日は、すぐにカレンダーや手帳に書き込みましょう。

簡単に
できる!

健診機関を調べるには...

受診できる健診機関は、協会けんぽのホームページから調べられます。

<https://www.kyoukaikenpo.or.jp/>

協会けんぽ

検索

※協会けんぽの支部(連絡先)も
掲載されています。



令和3年度 生活習慣病予防健診実施機関一覧表

地区	健診機関名	健診機関住所	電話番号	検査項目							土日祝実施	巡回検診車	備考
				一般	付加	乳がん検診	子宮頸がん検診	胃カメラ	差額人間ドック	差額人間ドック			
県央	水戸赤十字病院	水戸市三の丸3-12-48	029-233-0078	○	○	○	○	○	○	-	-	胃カメラはドックのみ(定員に限りあり)	
	一般財団法人茨城県メディカルセンター	水戸市笠原町489	029-305-2233	○	○	○	○	-	○	-	○		
	水戸済生会総合病院	水戸市双葉台3-3-10	029-254-9044	○	○	○	○	○	○	-	-	胃カメラはドックのみ(定員に限りあり)	
	水戸協同病院	水戸市宮町3-2-7	029-233-9930	○	○	○	○	○	○	土	-	ドックのみ胃カメラ可	
	協栄会大久保病院	水戸市石川4-4040-32	029-254-4555	○	○	▲	▲	◎	○	土	-		
	公益財団法人茨城県総合健診協会	水戸市笠原町489-5	029-241-0053	○	○	○	○	-	-	-	○	土日祝は応相談	
	東関東クリニック	水戸市白梅3-4-8	029-221-1200	○	○	▲	○	○	○	(土)	-	土曜日は診療日のみ実施 胃カメラ可定員あり	
	水戸中央病院 健診センター百合が丘	水戸市六反田町1136-1	029-309-8521	○	○	○	○	○	○	土	-	第1・3金曜日はレディースデイ (女性のみ受診可能) 子宮頸がん検診(月水金)	
	いばらき健康管理センター	水戸市見川町 丹下一の牧2131-143	029-243-6220	○	○	○	○	-	○	(土)	-	土曜日は診療日のみ実施	
	北水会記念病院	水戸市東原3-2-1	029-303-3005	○	○	○	○	○	○	土	-	子宮・乳:月火水木金 胃カメラ:月火水金	
	茨城保健生活協同組合 城南病院	水戸市城南3-15-17	029-226-3080	○	○	▲	▲	◎	○	(土)	-	第4土曜日は除く	
	日立製作所 ひたちなか総合病院	ひたちなか市石川町20-1	029-354-6795	○	○	○	○	-	○	(祝)	-	一部祝日のみ実施	
	つだ中央クリニック	ひたちなか市津田3728-1	029-303-7555	○	○	▲	▲	-	○	土	-		
	村立東海病院	那珂郡東海村村松2081-2	029-282-2614	○	○	○	○	○	-	-	-	乳・子宮は金曜のみ 自費の付加健診も可	
	小美玉市医療センター	小美玉市中延651-2	0299-58-2713	○	○	▲	▲	○	○	土	-	土曜日実施 胃カメラ可(火・木・金・土)	
	笠間市立病院	笠間市南友部1966-1	0296-77-0034	○	○	-	-	-	-	-	-		
全日本労働福祉協会 茨城健診センター	笠間市泉1615-1	0299-37-8855	○	○	▲	▲	-	○	-	○	巡回検診車のみ実施		
県北	(株)日立製作所 日立総合病院 日立総合健診センター	日立市城南町2-1-1	0120-87-2580	○	○	○	○	-	○	(祝)	-		
	日鉱記念病院	日立市神峰町2-12-8	0294-24-1212	○	○	▲	▲	◎	○	(土)	-	第1・3土曜日実施	
	公益財団法人 日立メディカルセンター	日立市幸町1-17-1	0294-33-5911	○	○	○	○	-	○	(土)	○	土曜日は不定期実施	
	永井ひたちの森病院	日立市小木津町966	0294-44-8800	○	○	▲	▲	○	○	土	-	土曜日実施(定員あり) 胃カメラは木のみ	
	県北医療センター 高萩協同病院	高萩市大字上手綱 上ヶ穂町1006-9	0293-23-1122	○	○	○	○	○	-	-	-		
	北茨城市民病院	北茨城市関南町 関本下1050	0293-46-1121	○	○	○	○	○	-	(土)	-	第1・3・5土曜日実施	
	藤井病院	常陸太田市金井町 3670	0294-72-5511	○	○	-	-	○	-	-	-		
	慈泉堂病院	久慈郡大子町大子 856-1	0295-72-1550	○	○	-	○	○	-	-	-		
志村大宮病院	常陸大宮市上町313	0295-53-1111	○	○	▲	○	○	○	-	-			

健診機関へご予約の際は、「協会けんぽの健診」と言って頂くと大変スムーズです。

※「乳がん検診」・「子宮頸がん検診」について…○：院内実施、▲：健診機関が提携する外部委託健診機関で実施
 ※「胃カメラ変更」について…◎：変更可能(差額不要)、○：変更可能(差額必要)
 ※差額人間ドックコースについて…健診機関がそれぞれ設定する人間ドックコースに「一般健診」の補助を利用できます。

📧『県西』地区の実施機関は裏面へ

令和3年度 生活習慣病予防健診実施機関一覧表

地区	健診機関名	健診機関住所	電話番号	検査項目								土日祝実施	巡回 検診率	備考
				一般	付加	乳がん 検診	子宮頸 がん 検診	胃 カメラ	差額 人間 ドック	〇	◎			
鹿 行	小山記念病院 健康管理センター	鹿嶋市厨5-1-2	0299-85-1139	○	○	○	○	○	○	○	(土)	-	第2・4土曜日実施	
	白十字総合病院	神栖市箕2148	0299-93-1779	○	○	○	○	-	-	土	○			
	神栖済生会病院	神栖市知手中央7-2-45	0299-97-2116	○	○	○	○	◎	○	土	○			
	(一社)日本健康倶楽部茨城支部 東部地区健康管理クリニック	神栖市東和田7911	0299-96-3894	○	○	○	○	-	○	-	○			
	銚田病院	銚田市安房1650-2	0291-32-3313	○	○	-	▲	-	-	土	-			
	土浦協同病院 なめがた地域医療センター	行方市井上藤井98-8	0299-56-0600	○	○	○	○	-	○	-	-			
県 南	牛久愛和総合病院	牛久市猪子町896	029-873-4334	○	○	○	○	○	○	土	-	胃カメラは定員に限りあり		
	セントラル総合クリニック (つくばセントラル病院)	牛久市上柏田4-58-1	029-874-7985	○	○	○	○	○	○	土	-			
	筑波学園病院	つくば市上横場2573-1	029-836-1983	○	○	○	○	○	○	土	-			
	筑波記念病院 つくばトータルヘルスプラザ	つくば市要1187-299	029-864-3588	○	○	○	○	-	○	土	○	胃カメラはドックのみ:月~金		
	医療法人社団桜水会 筑波病院	つくば市大角豆1761	029-855-0061	○	○	○	▲	○	-	-	-			
	つくば双愛病院	つくば市高崎1008	029-878-5007	○	○	○	○	○	○	土	-			
	つくばシティア内科 クリニック	つくば市吾妻2-8-8 つくばシティアビル4F	029-856-5500	○	○	▲	▲	○	○	土	-			
	研究学園クリニック	つくば市研究学園5-12-4 研究学園駅前岡田ビル5F	029-860-5355	○	○	▲	▲	○	○	-	-	差額ドックのみ土曜日実施可 胃部検査は胃カメラのみ		
	筑波メディカルセンター つくば総合健診センター	つくば市天久保1-2	029-860-7855	○	○	○	○	-	○	(土)	-	ドックのみ胃カメラ可 (定員に限りあり)土曜日は 一般・付加のみ不定期実施		
	筑波胃腸病院	つくば市高見原1-2-39	029-869-8666	○	○	-	-	○	○	土日	-			
	(株)日立製作所 土浦診療健診センタ	土浦市神立東2-27-8	029-831-5838	○	○	○	○	○	○	(祝)	-	子宮頸がん検診は 曜日指定あり		
	土浦協同病院 予防医療センター	土浦市おおつ野4-1-1	029-846-3731	○	○	○	○	-	○	-	-	胃カメラはドックのみ		
	医療法人社団青洲会 神立病院健診センター	土浦市神立中央5-11-2	029-896-6123	○	○	○	○	◎	○	土	○			
	医療法人慈厚会 野上病院	土浦市東崎町6-8	029-822-0145	○	○	▲	▲	◎	○	土	-			
	取手北相馬保健医療センター 医師会病院	取手市野々井1926	0297-71-9500	○	○	○	○	○	○	土	○			
	JAとりで総合医療センター (旧取手協同病院)	取手市本郷2-1-1	0297-74-5551	○	○	○	○	-	○	(土)	-	第1・3土曜日実施 差額ドックのみ胃カメラ可		
	医療法人社団 宗仁会病院	取手市岡1493	0297-85-8341	○	○	▲	▲	◎	○	土	-	外部提携機関へ 無料送迎あり		
	東取手病院	取手市井野268	0297-84-1321	○	○	▲	▲	○	○	土	-			
	守谷慶友病院	守谷市立沢980-1	0297-46-0877	○	○	○	▲	○	○	土	-	予約電話受付時間は 午後のみ		
	総合守谷第一病院 健康増進センター	守谷市松前台1-17	0297-45-9912	○	○	○	○	○	○	土	-			
牛尾病院	龍ヶ崎市馴柴町1-15-1	0297-66-6111	○	○	○	▲	◎	-	土	-				
龍ヶ崎大徳ヘルシークリニック 大徳健診センター	龍ヶ崎市長徳町1298-3 大徳ヘルシービル1F	0297-61-0026	○	○	▲	▲	○	○	土	○				
龍ヶ崎済生会 総合健診センター	龍ヶ崎市中里1-1	0297-63-7178	○	○	○	○	○	○	-	-	予約受付時間 8:00~16:00(平日のみ)			
霞ヶ浦成人病研究事業団 健診センター	稲敷郡阿見町中央3-20-1	029-887-4563	○	○	○	○	○	○	(土)	-	第1・3・5土曜日実施			

健診機関へご予約の際は、「協会けんぽの健診」と言って頂くと大変スムーズです。

どんな検査が受けられる?(健診内容について)

■一般健診

- 診察等 ● 問診 ● 身体計測
- 血圧測定 ● 尿検査
- 便潜血反応検査
- 血液検査 ● 心電図検査
- 胸部レントゲン検査
- 胃部レントゲン検査
- 眼底検査 (医師の判断により実施)

受診対象

35～75歳*

昭和21年4月2日～
昭和62年4月1日生まれ

(歳) 20 30 40 50 60 70 80

※今年度で75歳を迎える方は、誕生日の前日までに受診を終えていただく必要があります。

自己負担額

自己負担額
最高 7,169円

協会補助額
最高 11,696円

総額 最高 18,865円

■子宮頸がん検診(単独)

- 問診
- 細胞診

※自己採取による検査は実施していません。

受診対象

20～38歳(偶数年齢の女性*)

昭和58年4月2日～
平成14年4月1日生まれ

(歳) 20 30 40 50 60 70 80

※令和3年度(2021年4月～2022年3月)に迎える誕生日で、偶数年齢になる女性

自己負担額

最高 1,039円

■一般健診に追加できる健診

■付加健診

- 尿沈渣顕微鏡検査 ● 眼底検査
- 血液学的検査(血小板数、末梢血液像)
- 生化学的検査(総蛋白、アルブミン、総ビリルビン、
アミラーゼ、LDH)
- 肺機能検査 ● 腹部超音波検査

※健診機関によっては、肺機能検査を実施していない場合があります。

受診対象

昭和56年4月2日～
昭和57年4月1日生まれ

40歳 50歳

昭和46年4月2日～
昭和47年4月1日生まれ

(歳) 20 30 40 50 60 70 80

自己負担額 最高 4,802円

■肝炎ウイルス検査

- HCV抗体検査 ● HBs抗原検査

受診対象 一般健診を受診される方

※過去にC型肝炎ウイルス検査を受診された方は受診できません。

自己負担額 最高 624円

■乳がん検診

- 問診 ● 乳房エックス線検査
- 視診・触診(医師の判断により実施)

受診対象

40～74歳(偶数年齢の女性*)

昭和22年4月2日～
昭和57年4月1日生まれ

(歳) 20 30 40 50 60 70 80

※令和3年度(2021年4月～2022年3月)に迎える誕生日で、偶数年齢になる女性

自己負担額 50歳以上……最高 1,086円
40歳～48歳…最高 1,686円

■子宮頸がん検診

- 問診 ● 細胞診

※自己採取による検査は実施していません。

受診対象

36～74歳(偶数年齢の女性*)

昭和22年4月2日～昭和61年4月1日生まれ

(歳) 20 30 40 50 60 70 80

※令和3年度(2021年4月～2022年3月)に迎える誕生日で、偶数年齢になる女性。36歳・38歳の方は子宮頸がん検診の単独受診も可能です。

自己負担額 最高 1,039円

年度内お一人様1回に限り、健診費用の一部を補助します!

受診までの手続きは？

以下の手順で受診していただくようお願いいたします。ご不明な点は協会けんぽのホームページでご確認いただくか、予約された健診機関までお問い合わせください。

1 受診を希望する健診機関に予約する (協会けんぽへの申込み手続きは不要です。)



協会けんぽの生活習慣病予防健診の予約を行いたいのですが。
受診希望日は○月○日です。

予約の際に伝えることは…

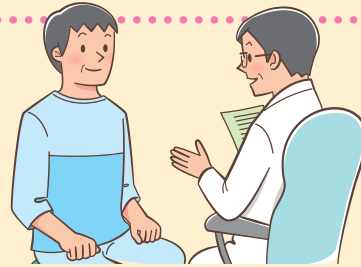


保険者番号

- 氏名 ● 連絡先 ● 住所 ● 生年月日および性別
- 保険証の保険者番号
- 保険証の記号および番号
- 健診受診希望日

2 健診を受ける

受診当日は、保険証を必ず持参してください。また、健診機関からの案内や検便の検査容器などがある場合はそちらも忘れずに。



退職等により被保険者資格を喪失した場合は、協会けんぽからの補助を受けて受診することはできません。

こんなときどうしたらいい？

Q 35歳未満の加入者は、生活習慣病予防健診の一般健診を受診できますか？

A 協会けんぽからの補助を受けて受診することはできません。ただし、20歳から38歳の偶数年齢にあたる女性の被保険者は、子宮頸がん検診(単独)を受診できます。

※35歳未満の方は、事業主が実施する定期健康診断を受診することになります。

<事業主・健診ご担当者様へ>

Q 対象者一覧に印字されていない方も、受診対象に該当する被保険者(本人)であれば受診できますか？

A 受診できます。印字されていない方で受診対象に該当するかどうかは、左ページにてご確認ください。また、協会けんぽホームページの情報提供サービスから対象者一覧をダウンロードすることでも確認できます。

Q 一般健診の中で受けたくない検査があるのですが、その検査だけ受診しなくてもいいですか？

A 生活習慣病予防健診の一般健診項目は、どの検査項目も生活習慣病の予防に必要であるため、すべて受診していただくようになっています。体調不良等の理由で受けられない検査がある場合は、健診機関(医師)へご相談ください。

健康サポート(保健指導)を実施しています

健診を受けて、メタリックシンドローム等のリスクがあるとわかった場合、保健指導の対象となります。健診を受診した当日から保健指導を受けることができます。詳しくは、健診機関へお尋ねください。

医師や保健師などの専門家が、健診結果等をもとに、生活習慣改善のための具体的なアドバイスをしてくれるのが保健指導です。ぜひ活用しましょう！



※健診結果は受診者自身の今後の健診・治療及び保健師等による保健指導・健康相談並びに個人が識別されない方法での統計・調査研究にのみ利用します。

令和3年度 生活習慣病予防健診実施機関一覧表

地区	健診機関名	健診機関住所	電話番号	検査項目										備考
				一般	付加	乳がん 検診	子宮頸 がん 検診	胃 カメラ	差額 人間 ドック	土日祝 実施	巡回 検診車			
県西	医療法人徳洲会 古河総合病院	古河市鴻巣1555	0280-47-4005	○	○	○	○	◎	-	土	○	巡回は日祝も可		
	友愛記念病院 総合健診センター	古河市東牛谷707	0280-97-3400	○	○	○	○	○	○	土	-	FAX:0280-97-3401 子宮がん検診は火水土		
	古河赤十字病院	古河市下山町1150	0280-23-7070	○	○	○	○	-	○	(土)	-	第1・3土曜日実施		
	平間病院	下妻市江2051	0296-49-8010	○	○	○	▲	○	○	土	○			
	きぬ医師会病院	常総市新井木町13-3	0297-22-8634	○	○	○	○	○	-	(土)	-	第2・4土曜日実施 子宮は曜日指定有		
	茨城県西部 メディカルセンター	筑西市大塚555	0296-24-9111	○	○	○	○	○	○	-	-			
	ホスピタル坂東	坂東市沓掛411	0297-44-2455	○	○	▲	▲	◎	○	土	○			
	城西総合健診センター	結城市結城10745-24	0296-33-0115	○	○	○	○	○	○	土	-			
	結城病院	結城市結城9629-1	0296-33-4172	○	○	○	○	○	○	(土)	-	土曜日は月2回 予約は午後のみ		
	茨城西南医療センター 病院	猿島郡境町2190	0280-33-3777	○	○	○	○	-	○	-	-	FAX 0280-87-6639 予約時間 13:30~16:00		
さくらがわ 地域医療センター	桜川市高森1000	0296-54-5100	○	○	○	○	○	○	土	○				

※「乳がん検診」・「子宮頸がん検診」について…○：院内実施、▲：健診機関が提携する外部委託健診機関で実施
 ※「胃カメラ変更」について…◎：変更可能(差額不要)、○：変更可能(差額必要)
 ※差額人間ドックコースについて…健診機関がそれぞれ設定する人間ドックコースに「一般健診」の補助を利用できます。

ご注意ください

- 生活習慣病予防健診はセット健診です。原則、本人の希望等により受診項目を選ぶことはできません。受診しない項目がある場合、補助が受けられない場合がありますのでご注意ください。
- 健診費用については、上限が決められており、ほとんど金額は変わりませんが、健診機関により若干差があります。また、オプション等を追加されますとその分は自費となります。
- 生活習慣病予防健診の胃検診は、基本的に胃部レントゲン検査(バリウム検査)ですが、希望により胃内視鏡検査(胃カメラ)に替えることが可能です。その際、健診機関によっては追加料金が発生する場合があります。ご予約の際に必ずご確認ください。
- 健診のご予約後に、ご予約内容(日程・健診内容)の変更やキャンセルを希望する場合は、予約された健診機関へのみご連絡をお願いします。(協会けんぽへのご連絡は不要です)

全国健康保険協会 茨城支部

〒310-8502 水戸市南町3-4-57 水戸セントラルビル

協会けんぽ 茨城

検索

<https://www.kyoukaikenpo.or.jp/shibu/ibaraki>

☎ 029-303-1584 (保健グループ)