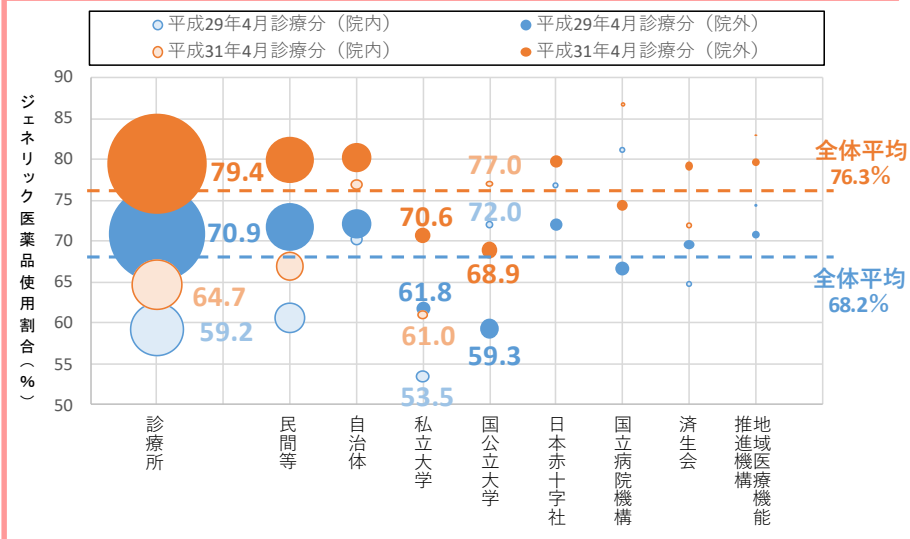


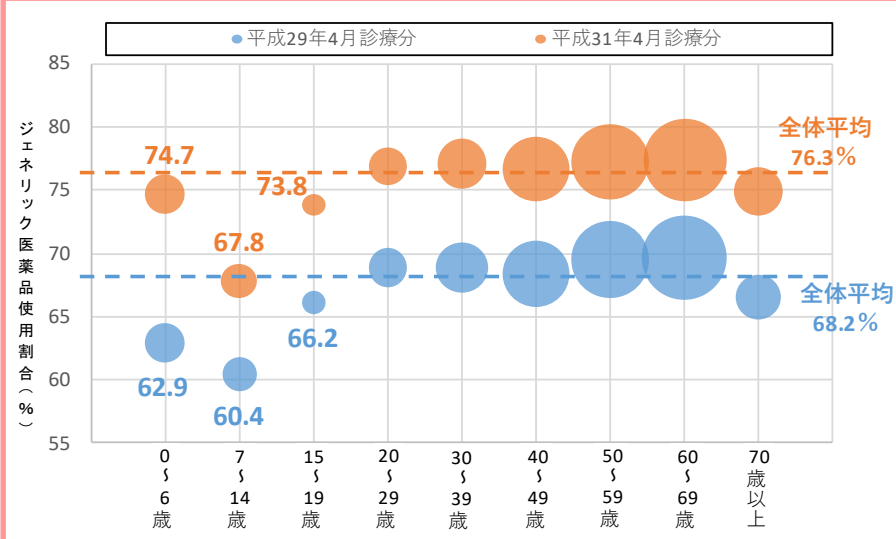
■以下4分野の使用割合が平均値まで改善すれば、協会けんぽ全体の使用割合は+4.76%。

(注)円の面積は医薬品(先発医薬品+後発医薬品)の数量を表す。また、集計データは歯科を除く医科、DPC、調剤のレセプトデータから算出している。

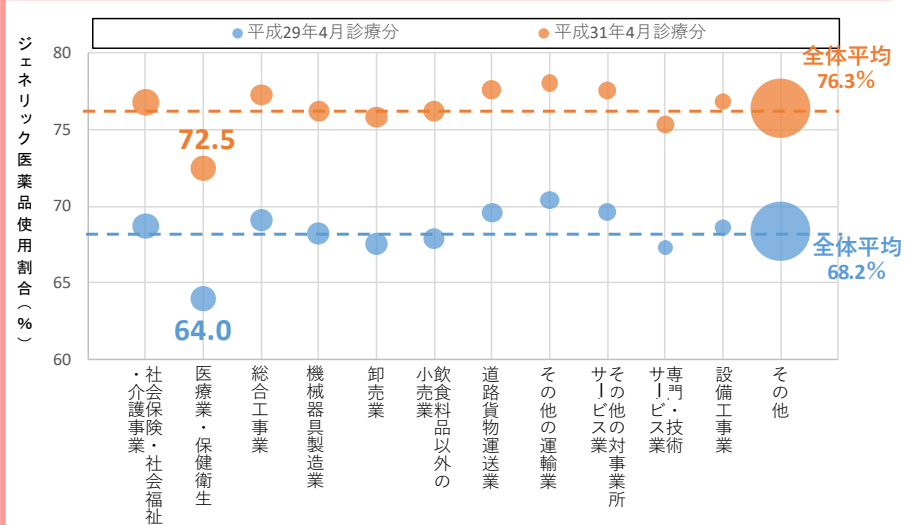
① 設置主体別 H31.4:診療所(院内)、大学病院<影響度▲1.80>
(H29.4:診療所(院内)、大学病院<影響度▲1.75>)



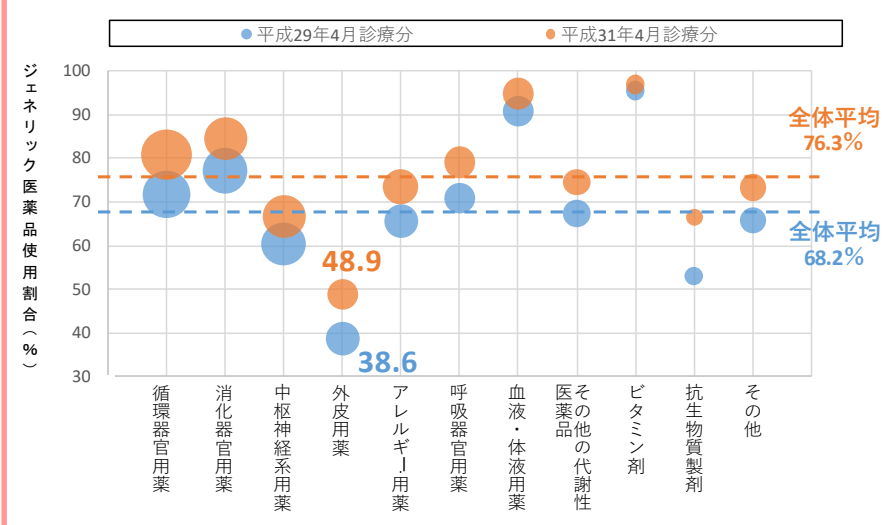
② 年齢別 H31.4:0~19歳<影響度▲0.54%>
(H29.4:0~19歳<影響度▲0.69%>)



③ 業種別 H31.4:医療業保健衛生(病院等)<影響度▲0.29%>
(H29.4:医療業保健衛生(病院等)<影響度▲0.32%>)



④ 薬効別 H31.4:外皮用薬(湿布薬等)<影響度▲2.13%>
(H29.4:外皮用薬(湿布薬等)<影響度▲2.73%>)



課題の深堀:

②年齢別に係る0～19歳の薬効別 <アレルギー用薬:7～14歳の影響度▲0.23、0～6歳の影響度▲0.18 >

(注)円の面積は医薬品(先発医薬品+後発医薬品)の数量を表す。また、集計データは歯科を除く医科、DPC、調剤のレセプトデータから算出している。

