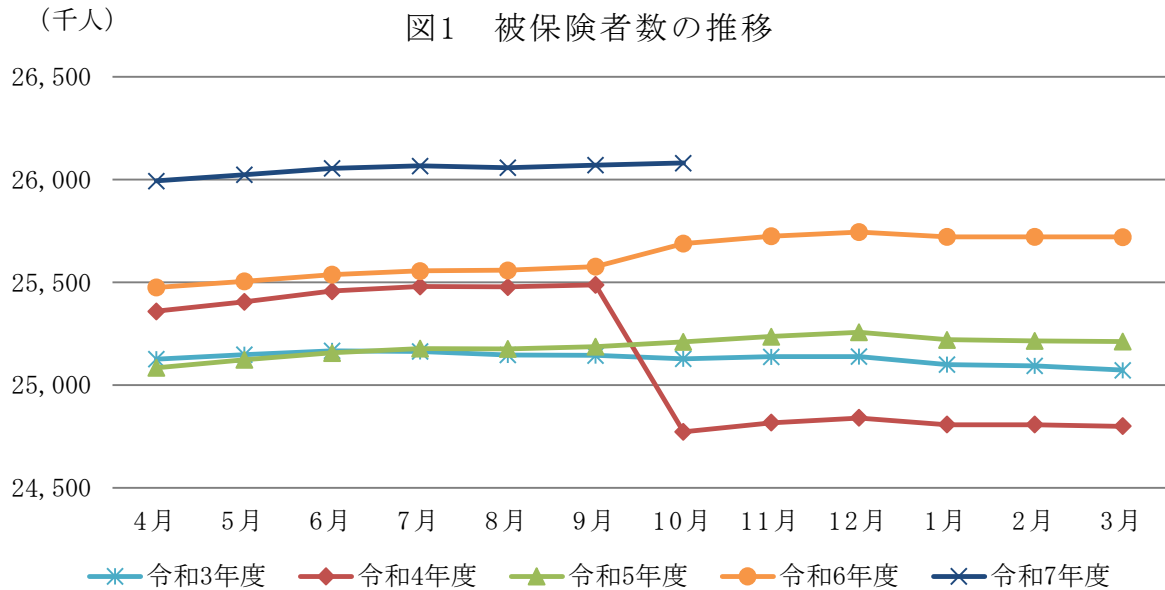


## 協会けんぽ月報（概要）（令和 7 年 10 月）

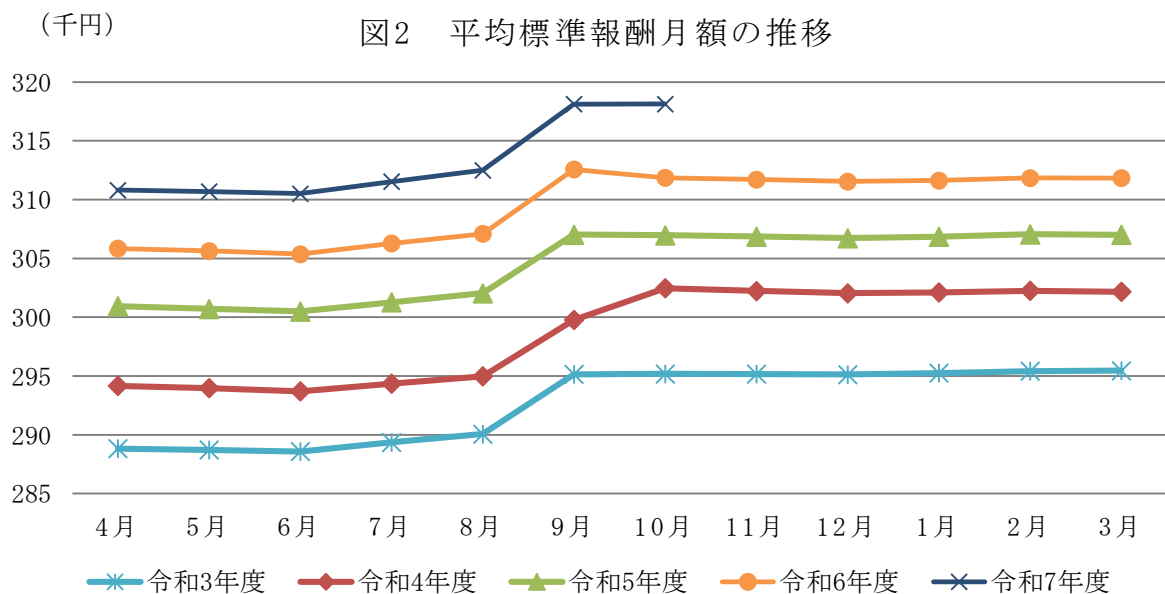
### (1) 加入者等の状況

令和 7 年 10 月末の加入者数は 3,983 万 7 千人(対前年同月比 0.3%)であり、被保険者数は 2,608 万 1 千人(同 1.5%)となっています。また、被扶養者数は 1,375 万 5 千人(同△2.0%)であり、扶養率は 0.527 となっています。

被保険者のうち、任意継続被保険者数は 21 万 1 千人(同 2.5%)で被保険者全体の 0.8%となっています。

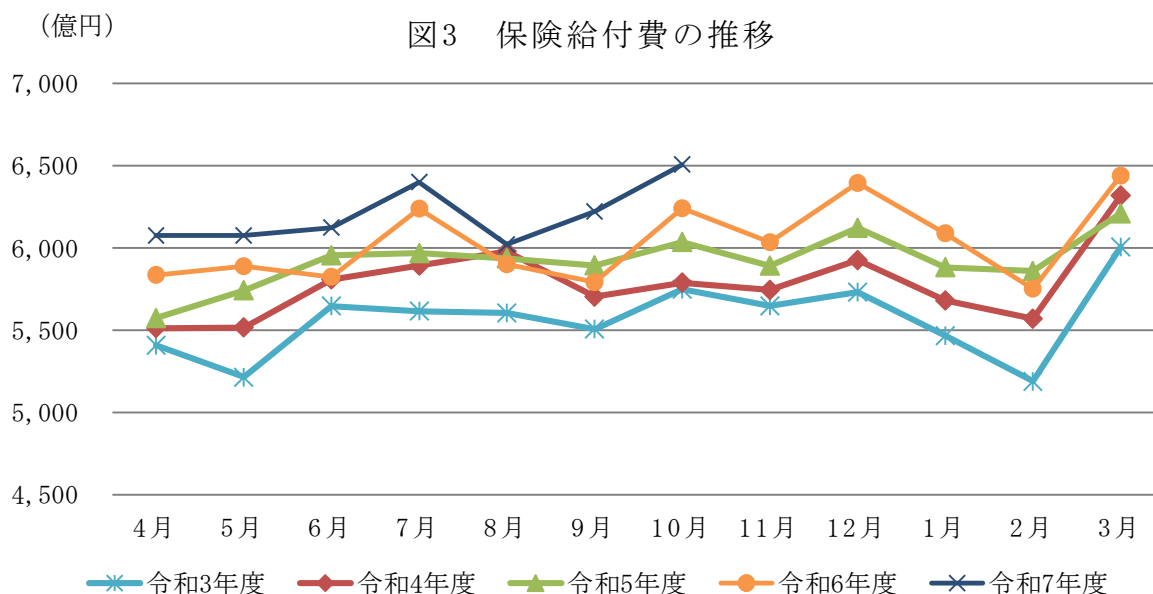


令和 7 年 10 月末の標準報酬月額の前平均は 318,122 円(同 2.0%)となっています。



## (2) 保険給付の状況

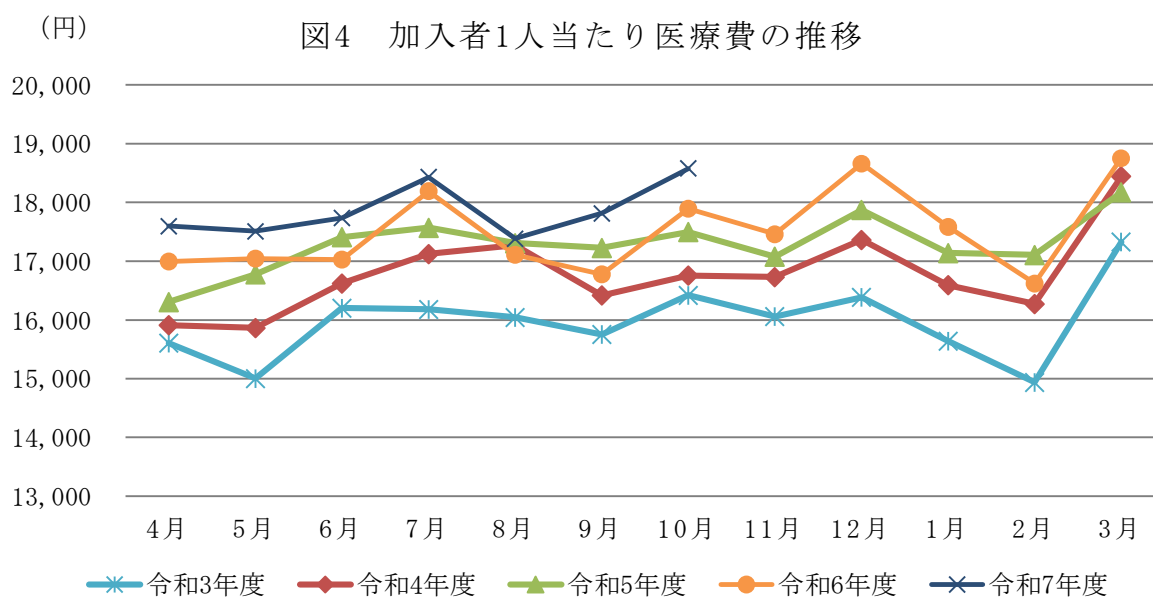
令和7年10月の保険給付費は6,507億円（対前年同月比4.2%）であり、うち、医療給付費は5,907億円（同4.2%）、その他の現金給付は599億円（同5.2%）となっています。



## (3) 医療費の状況

令和7年10月の加入者1人当たり医療費は18,578円（対前年同月比3.8%）となっており、うち、入院が4,888円（同3.6%）、入院外（調剤分を含む。以下同じ。）が11,349円（同3.8%）となっています。

加入者1人当たり医療費を三要素に分解してみると、入院では、受診率が8.07（同0.7%）、1件当たり日数が8.95（同△0.2%）、1日当たり医療費が67,690円（同3.1%）となっており、入院外では、受診率が565.09（同△0.8%）、1件当たり日数が1.37（同△0.6%）、1日当たり医療費が14,648円（同5.3%）となっています。



（注1）健康保険法第3条第2項被保険者に係る分は含まれていない。

（注2）医療費は、社会保険診療報酬支払基金審査分（入院、入院外、歯科、調剤、食事療養、訪問看護に係るもの）である。