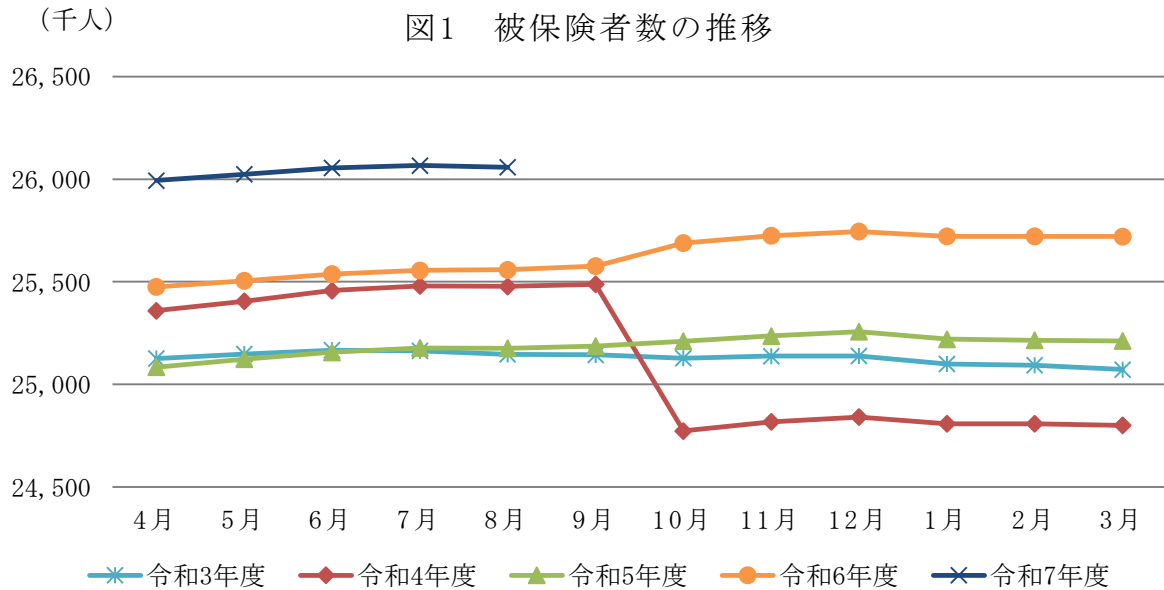


協会けんぽ月報（概要）（令和 7 年 8 月）

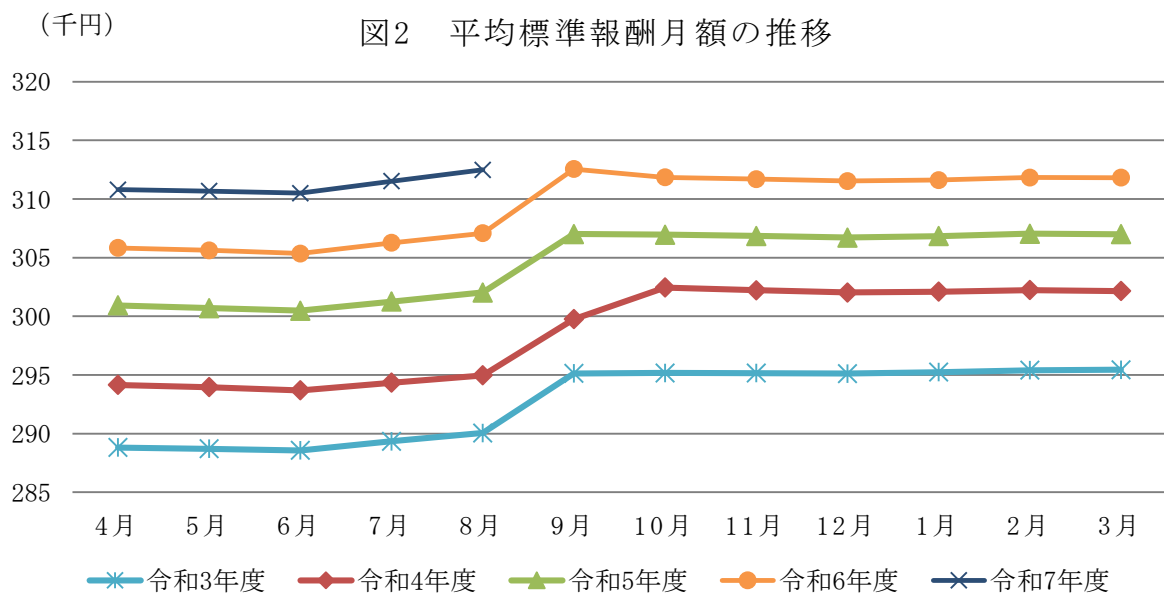
(1) 加入者等の状況

令和 7 年 8 月末の加入者数は 3,980 万 6 千人（対前年同月比 0.5%）であり、被保険者数は 2,605 万 8 千人（同 2.0%）となっています。また、被扶養者数は 1,374 万 8 千人（同△2.1%）であり、扶養率は 0.528 となっています。

被保険者のうち、任意継続被保険者数は 20 万 7 千人（同 1.6%）で被保険者全体の 0.8%となっています。

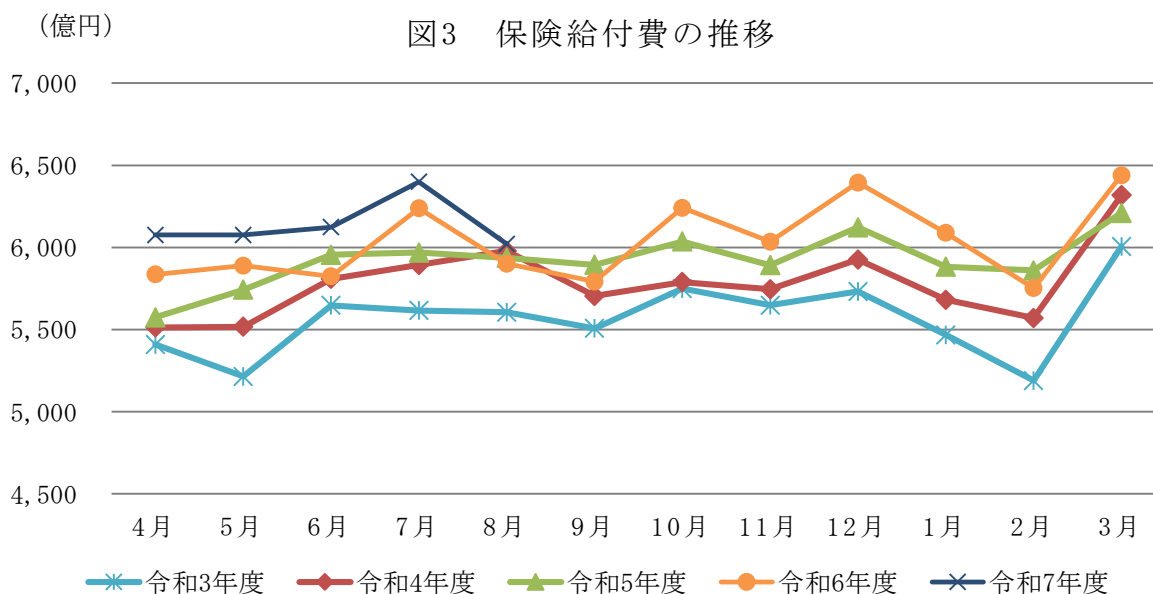


令和 7 年 8 月末の標準報酬月額の前平均は 312,480 円（同 1.8%）となっています。



(2) 保険給付の状況

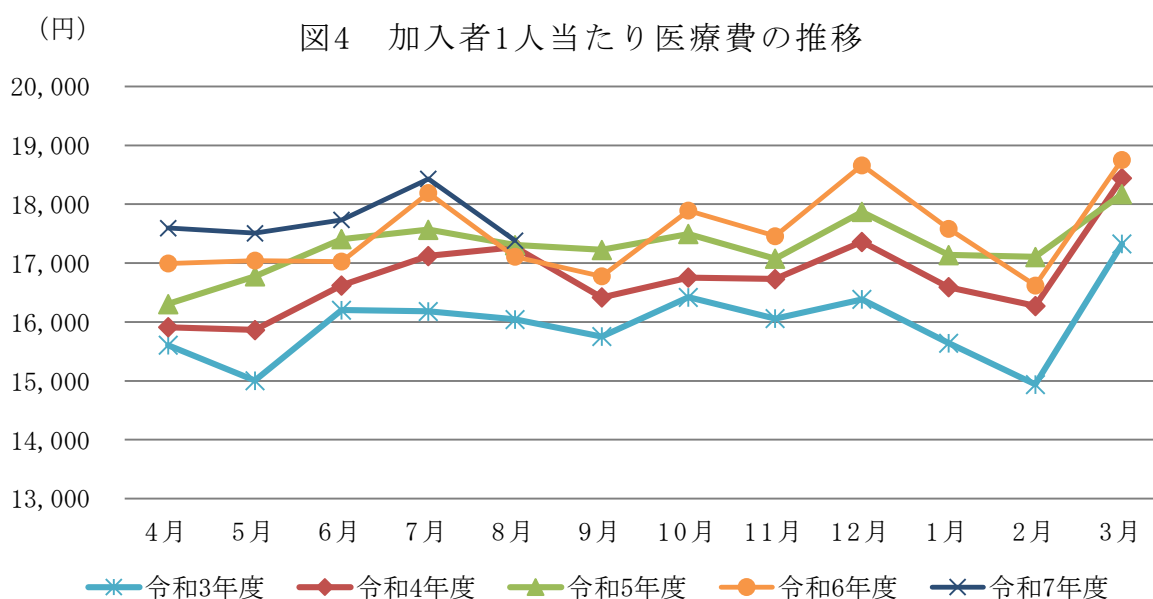
令和 7 年 8 月の保険給付費は 6,021 億円（対前年同月比 2.0%）であり、うち、医療給付費は 5,534 億円（同 2.1%）、その他の現金給付は 487 億円（同 1.6%）となっています。



(3) 医療費の状況

令和 7 年 8 月の加入者 1 人当たり医療費は 17,383 円（対前年同月比 1.6%）となっており、うち、入院が 4,887 円（同 1.9%）、入院外（調剤分を含む。以下同じ。）が 10,346 円（同 1.0%）となっています。

加入者 1 人当たり医療費を三要素に分解してみると、入院では、受診率が 8.24（同 1.1%）、1 件当たり日数が 8.96（同△0.4%）、1 日当たり医療費が 66,209 円（同 1.3%）となっており、入院外では、受診率が 526.41（同△1.5%）、1 件当たり日数が 1.33（同△1.1%）、1 日当たり医療費が 14,831 円（同 3.7%）となっています。



（注 1）健康保険法第 3 条第 2 項被保険者に係る分は含まれていない。

（注 2）医療費は、社会保険診療報酬支払基金審査分（入院、入院外、歯科、調剤、食事療養、訪問看護に係るもの）である。