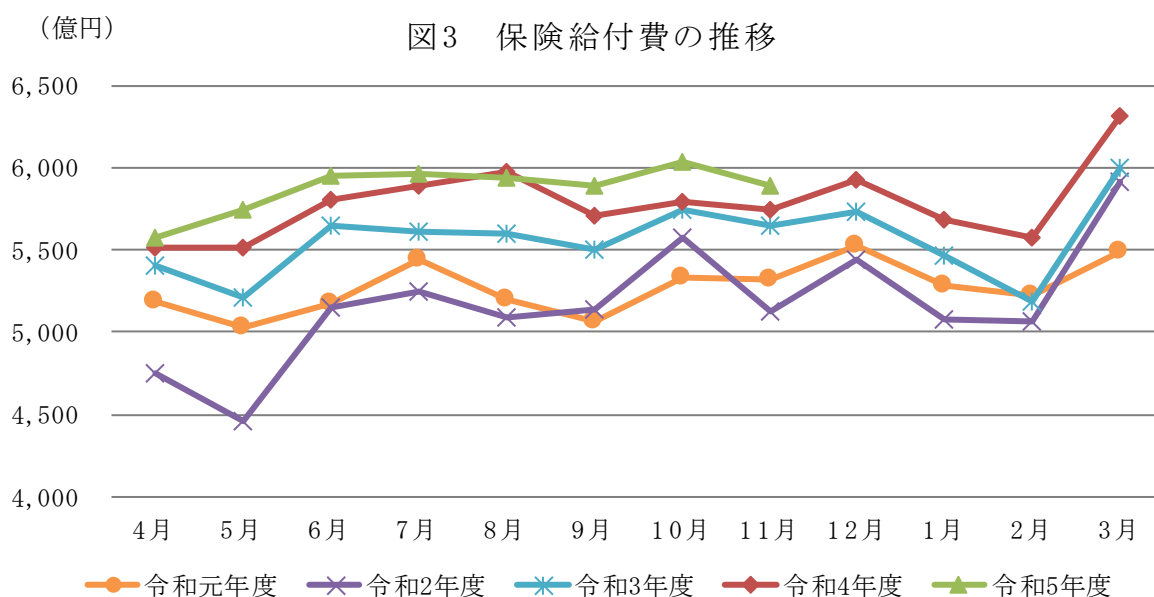




## (2) 保険給付の状況

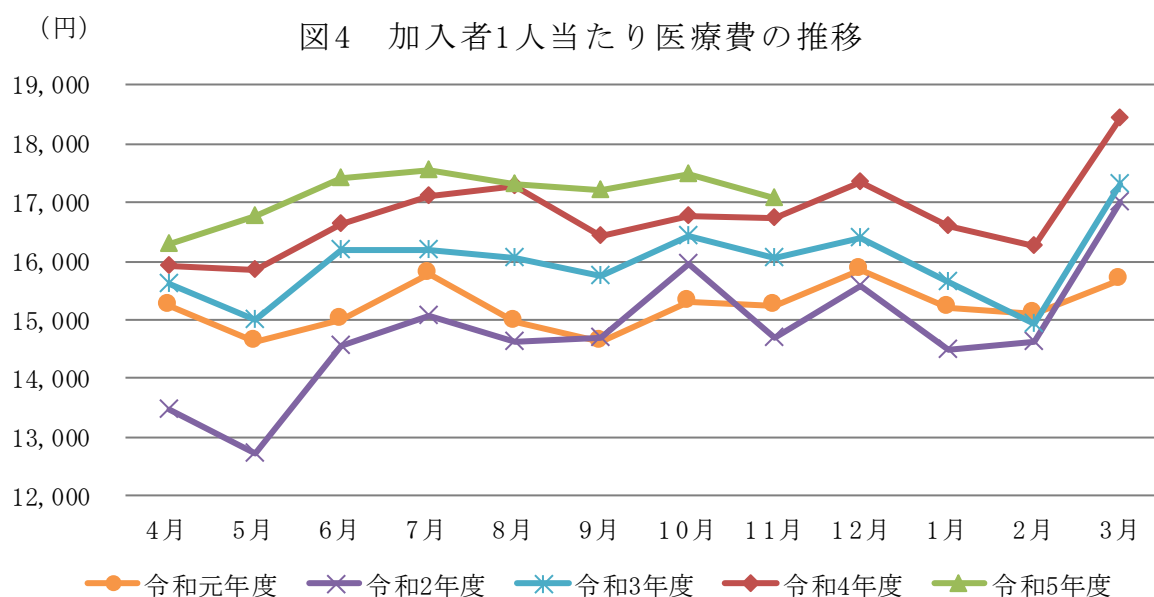
令和5年11月の保険給付費は5,892億円（対前年同月比2.6%）であり、うち、医療給付費は5,387億円（同2.7%）、その他の現金給付は505億円（同1.2%）となっています。



## (3) 医療費の状況

令和5年11月の加入者1人当たり医療費は17,074円（対前年同月比2.1%）となっており、うち、入院が4,433円（同2.5%）、入院外（調剤分を含む。以下同じ。）が10,627円（同2.0%）となっています。

加入者1人当たり医療費を三要素に分解してみると、入院では、受診率が7.63（同1.0%）、1件当たり日数が9.14（同0.5%）、1日当たり医療費が63,542円（同1.0%）となっており、入院外では、受診率が558.69（同5.2%）、1件当たり日数が1.35（同△2.0%）、1日当たり医療費が14,055円（同△1.2%）となっています。



（注1）健康保険法第3条第2項被保険者に係る分は含まれていない。

（注2）医療費は、社会保険診療報酬支払基金審査分（入院、入院外、歯科、調剤、食事療養、訪問看護に係るもの）である。