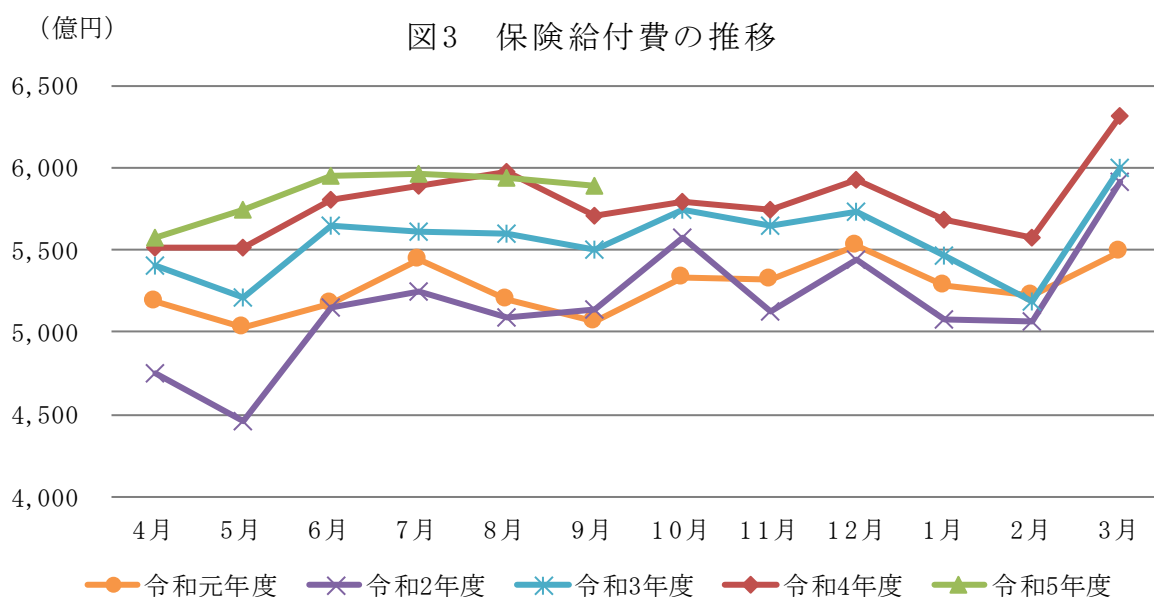


(2) 保険給付の状況

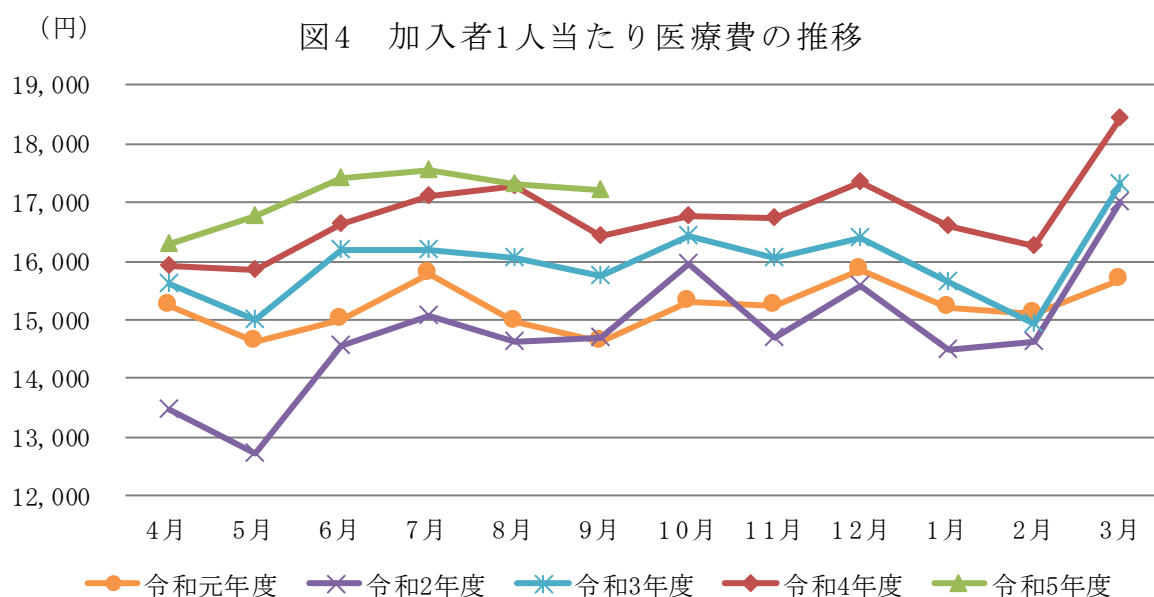
令和5年9月の保険給付費は5,894億円（対前年同月比3.3%）であり、うち、医療給付費は5,410億円（同2.9%）、その他の現金給付は484億円（同7.8%）となっています。



(3) 医療費の状況

令和5年9月の加入者1人当たり医療費は17,225円（対前年同月比4.9%）となっており、うち、入院が4,379円（同3.9%）、入院外（調剤分を含む。以下同じ。）が10,812円（同5.6%）となっています。

加入者1人当たり医療費を三要素に分解してみると、入院では、受診率が7.61（同2.2%）、1件当たり日数が9.16（同0.6%）、1日当たり医療費が62,788円（同1.1%）となっており、入院外では、受診率が552.98（同6.3%）、1件当たり日数が1.36（同△1.4%）、1日当たり医療費が14,383円（同0.7%）となっています。



（注1）健康保険法第3条第2項被保険者に係る分は含まれていない。

（注2）医療費は、社会保険診療報酬支払基金審査分（入院、入院外、歯科、調剤、食事療養、訪問看護に係るもの）である。