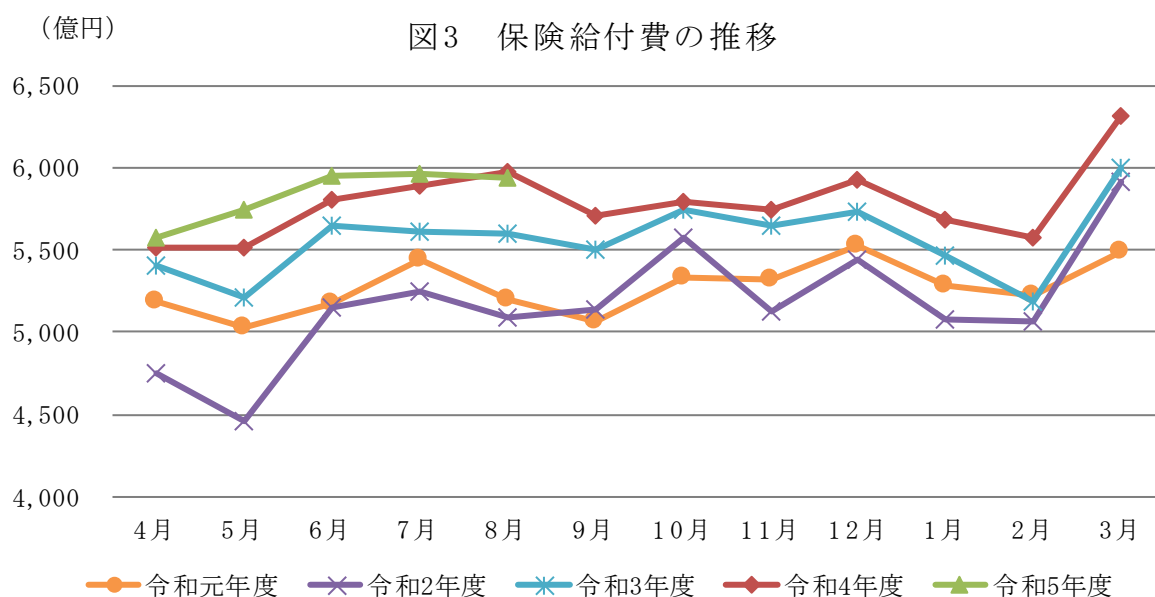


(2) 保険給付の状況

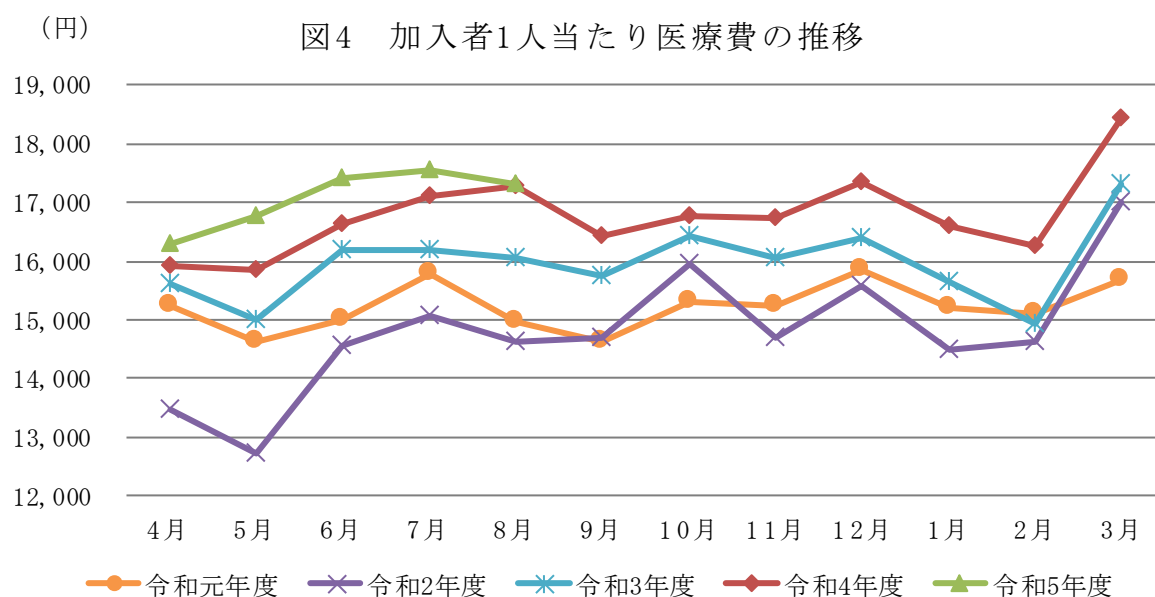
令和5年8月の保険給付費は5,937億円（対前年同月比 $\Delta 0.7\%$ ）であり、うち、医療給付費は5,456億円（同 $\Delta 1.2\%$ ）、その他の現金給付は481億円（同 5.0% ）となっています。



(3) 医療費の状況

令和5年8月の加入者1人当たり医療費は17,307円（対前年同月比 0.2% ）となっており、うち、入院が4,648円（同 9.1% ）、入院外（調剤分を含む。以下同じ。）が10,687円（同 $\Delta 3.5\%$ ）となっています。

加入者1人当たり医療費を三要素に分解してみると、入院では、受診率が8.15（同 8.9% ）、1件当たり日数が8.99（同 $\Delta 1.7\%$ ）、1日当たり医療費が63,482円（同 1.9% ）となっており、入院外では、受診率が539.70（同 $\Delta 2.7\%$ ）、1件当たり日数が1.34（同 $\Delta 2.0\%$ ）、1日当たり医療費が14,724円（同 1.3% ）となっています。



（注1）健康保険法第3条第2項被保険者に係る分は含まれていない。

（注2）医療費は、社会保険診療報酬支払基金審査分（入院、入院外、歯科、調剤、食事療養、訪問看護に係るもの）である。