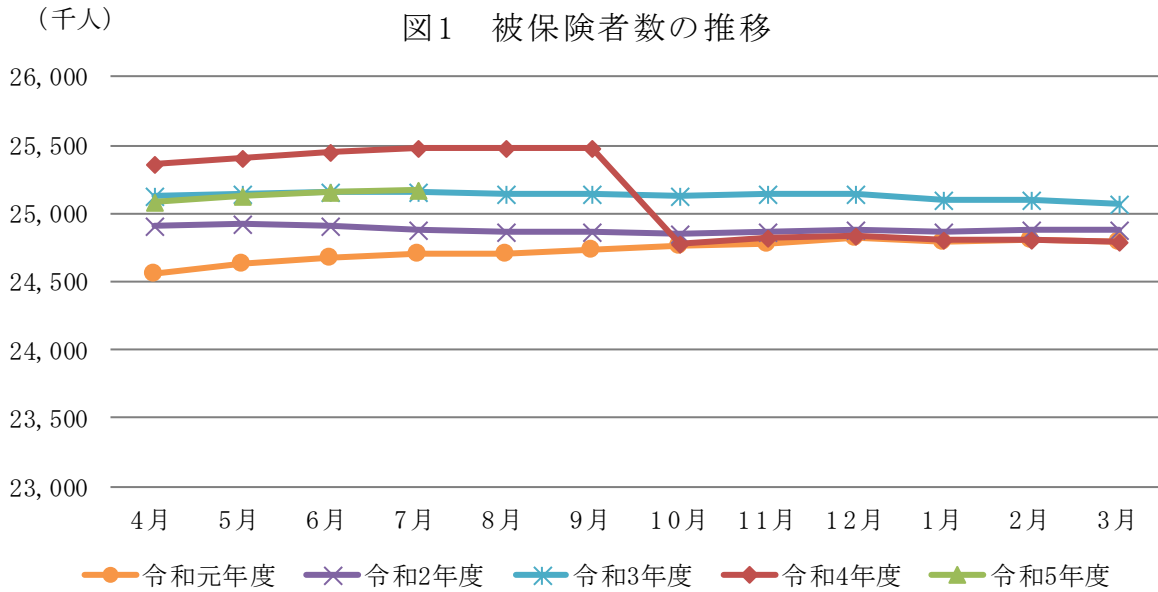


協会けんぽ月報（概要）（令和5年7月）

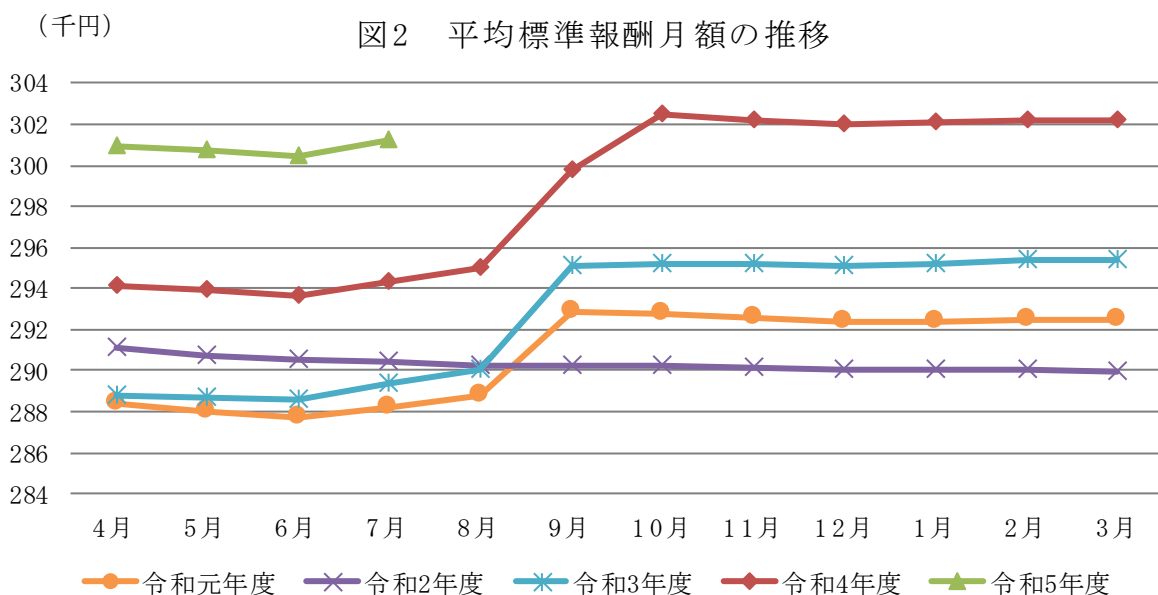
(1) 加入者等の状況

令和5年7月末の加入者数は3,955万3千人(対前年同月比 $\Delta$ 2.1%)であり、被保険者数は2,517万8千人(対前年同月比 $\Delta$ 1.2%)となっています。また、被扶養者数は1,437万5千人(同 $\Delta$ 3.8%)であり、扶養率は0.571となっています。

被保険者のうち、任意継続被保険者数は21万1千人(同 $\Delta$ 12.8%)で被保険者全体の0.8%となっています。

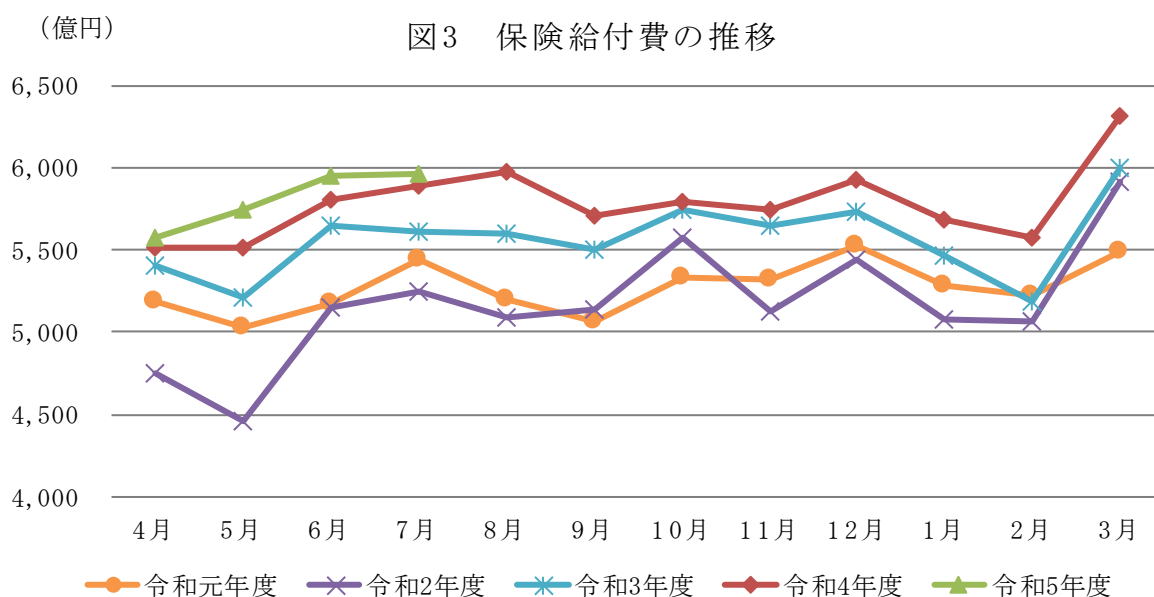


令和5年7月末の標準報酬月額の前平均は301,259円(同2.3%)となっています。



## (2) 保険給付の状況

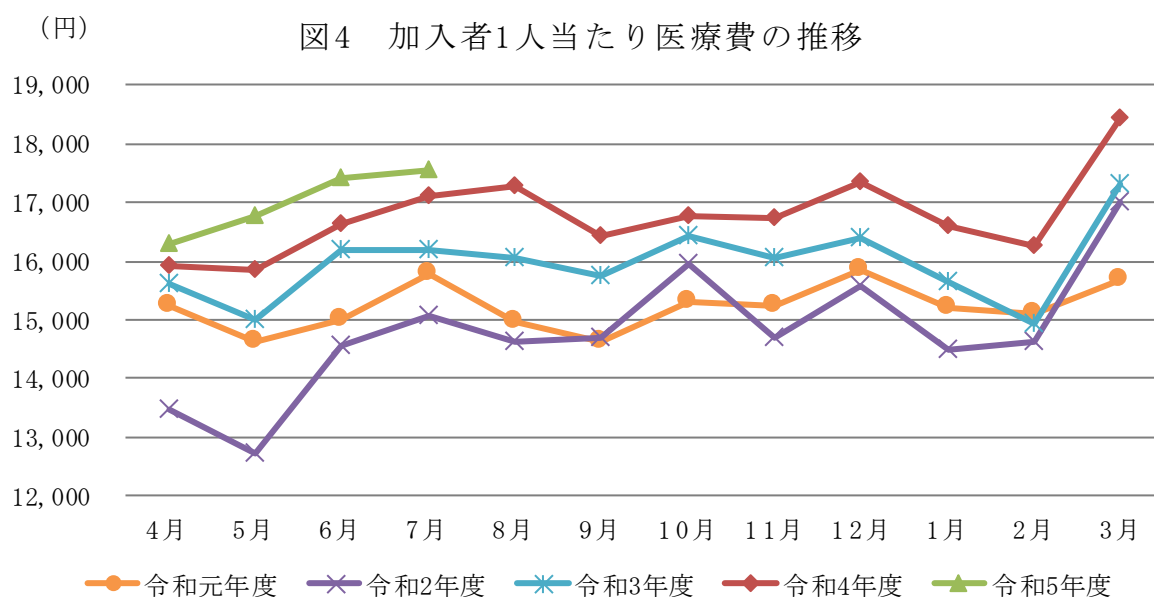
令和5年7月の保険給付費は5,969億円（対前年同月比1.3%）であり、うち、医療給付費は5,514億円（同0.8%）、その他の現金給付は455億円（同7.1%）となっています。



## (3) 医療費の状況

令和5年7月の加入者1人当たり医療費は17,570円（対前年同月比2.6%）となっており、うち、入院が4,576円（同4.9%）、入院外（調剤分を含む。以下同じ。）が10,858円（同1.6%）となっています。

加入者1人当たり医療費を三要素に分解してみると、入院では、受診率が8.09（同4.2%）、1件当たり日数が9.12（同△1.9%）、1日当たり医療費が62,017円（同2.6%）となっており、入院外では、受診率が569.14（同3.4%）、1件当たり日数が1.37（同△1.2%）、1日当たり医療費が13,903円（同△0.5%）となっています。



（注1）健康保険法第3条第2項被保険者に係る分は含まれていない。

（注2）医療費は、社会保険診療報酬支払基金審査分（入院、入院外、歯科、調剤、食事療養、訪問看護に係るもの）である。