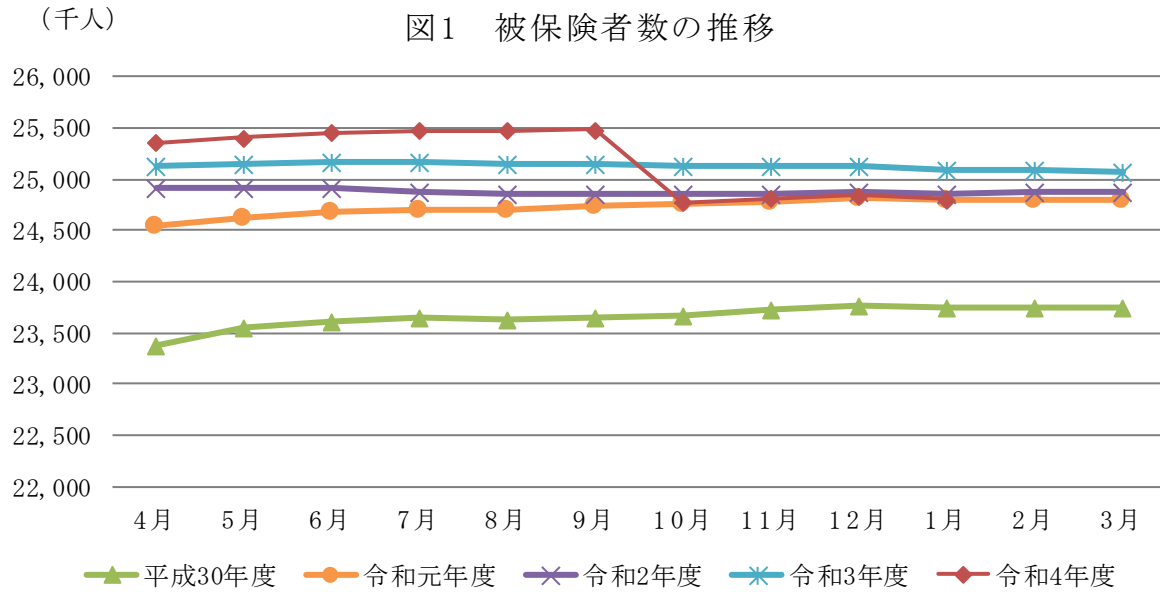


協会けんぽ月報（概要）（令和5年1月）

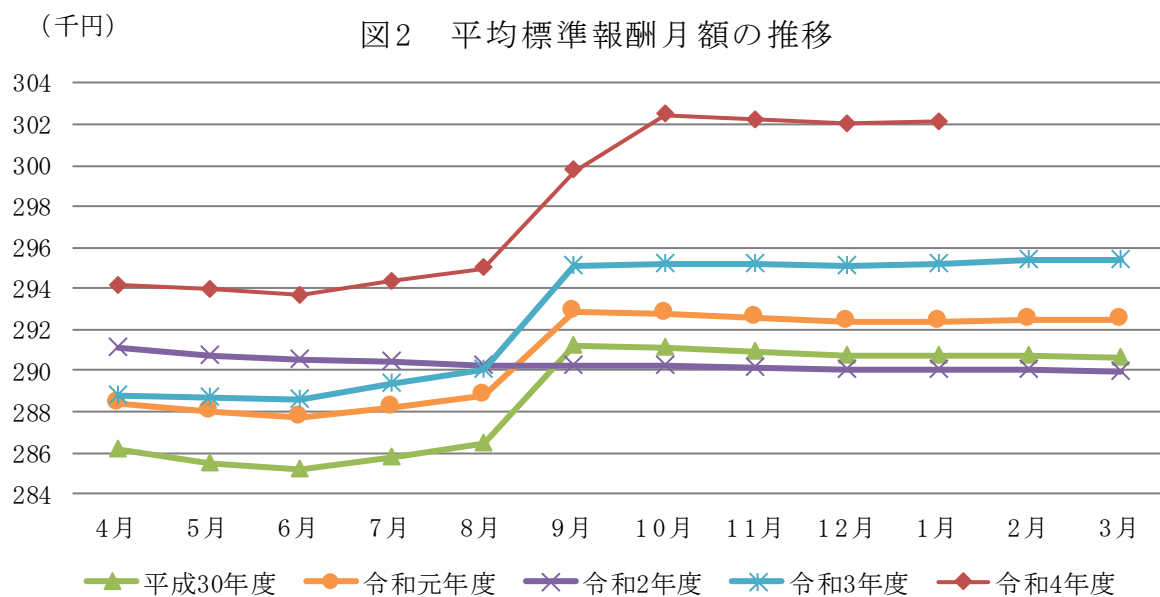
(1) 加入者等の状況

令和5年1月末の加入者数は3,946万8千人(対前年同月比 $\Delta$ 2.1%)であり、被保険者数は2,480万8千人(対前年同月比 $\Delta$ 1.2%)となっています。また、被扶養者数は1,466万0千人(同 $\Delta$ 3.6%)であり、扶養率は0.591となっています。

被保険者のうち、任意継続被保険者数は23万7千人(同 $\Delta$ 6.0%)で被保険者全体の1.0%となっています。

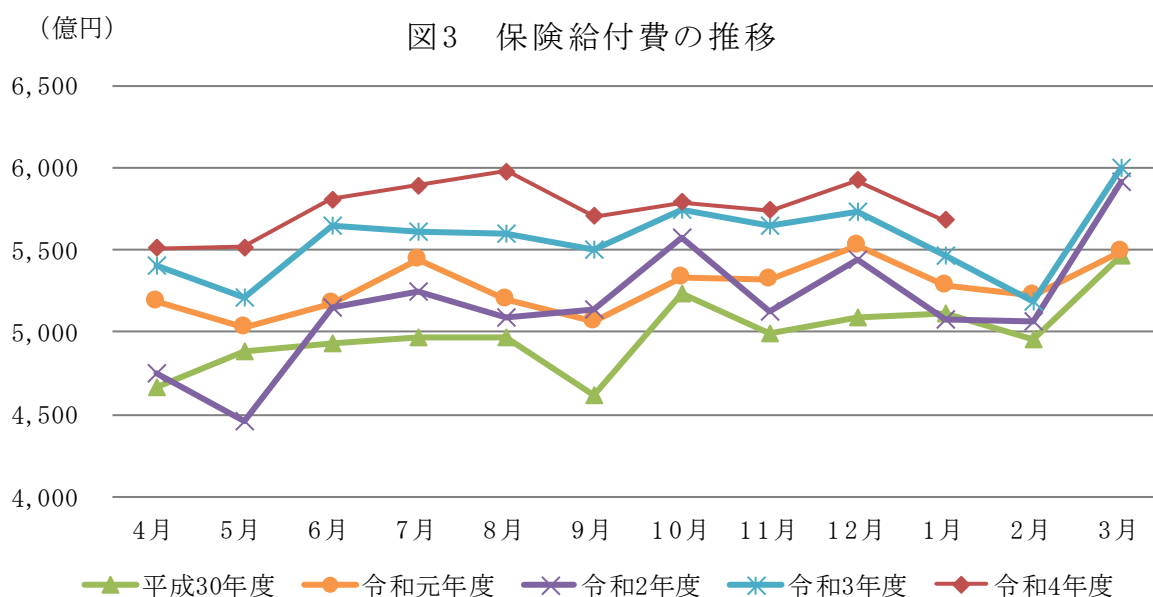


令和5年1月末の標準報酬月額の前平均は302,104円(同2.3%)となっています。



## (2) 保険給付の状況

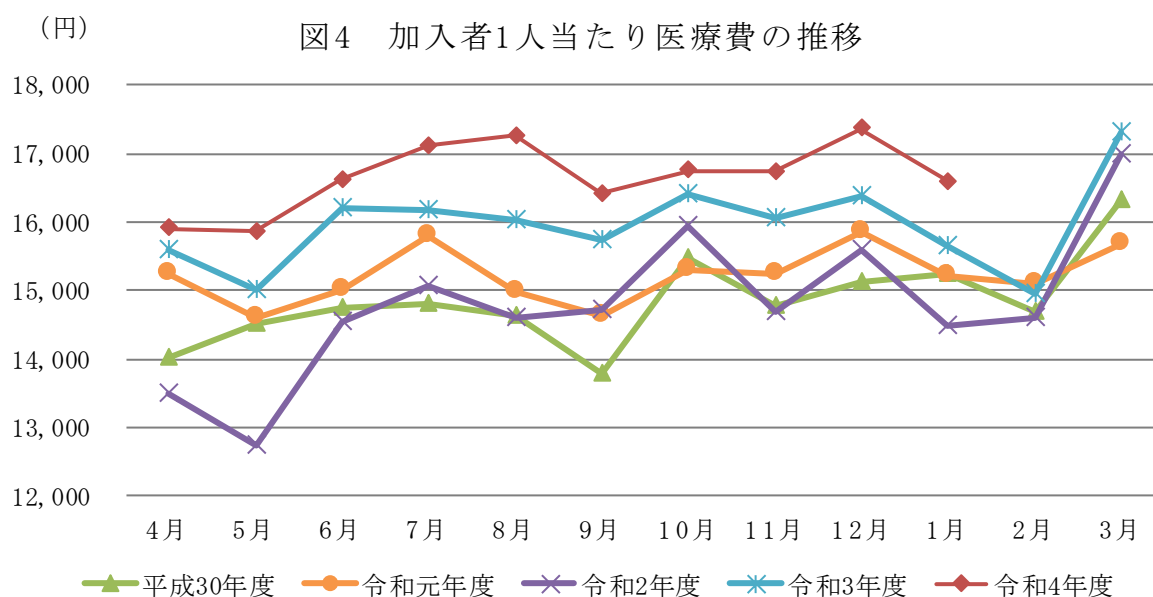
令和5年1月の保険給付費は5,681億円（対前年同月比3.9%）であり、うち、医療給付費は5,195億円（同3.3%）、その他の現金給付は486億円（同11.0%）となっています。



## (3) 医療費の状況

令和5年1月の加入者1人当たり医療費は16,591円（対前年同月比6.1%）となっており、うち、入院が4,283円（同0.2%）、入院外（調剤分を含む。以下同じ。）が10,467円（同9.4%）となっています。

加入者1人当たり医療費を三要素に分解してみると、入院では、受診率が7.02（同△3.2%）、1件当たり日数が9.49（同△2.8%）、1日当たり医療費が64,332円（同6.5%）となっており、入院外では、受診率が521.53（同6.0%）、1件当たり日数が1.33（同△1.0%）、1日当たり医療費が15,079円（同4.2%）となっています。



（注1）健康保険法第3条第2項被保険者に係る分は含まれていない。

（注2）医療費は、社会保険診療報酬支払基金審査分（入院、入院外、歯科、調剤、食事療養、訪問看護に係るもの）である。